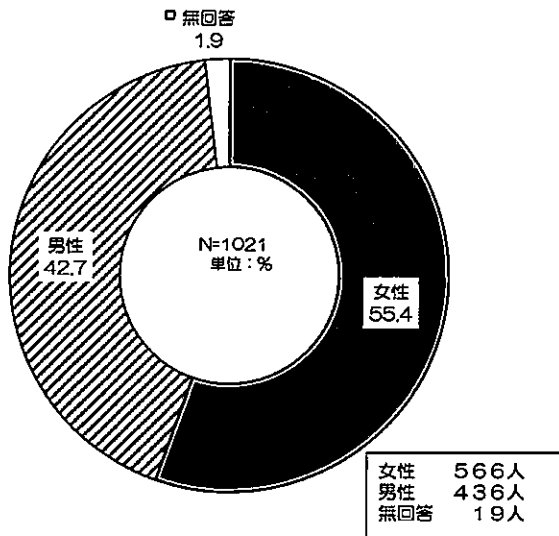


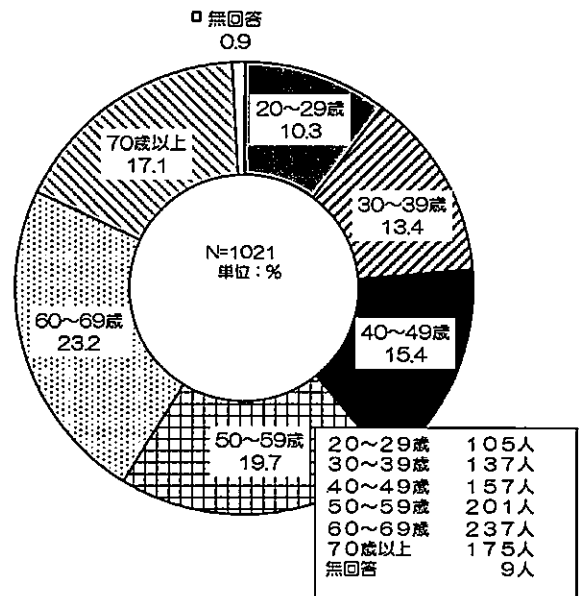
Ⅱ 調査結果の分析

1 回答者の属性

1 性別



2 年齢

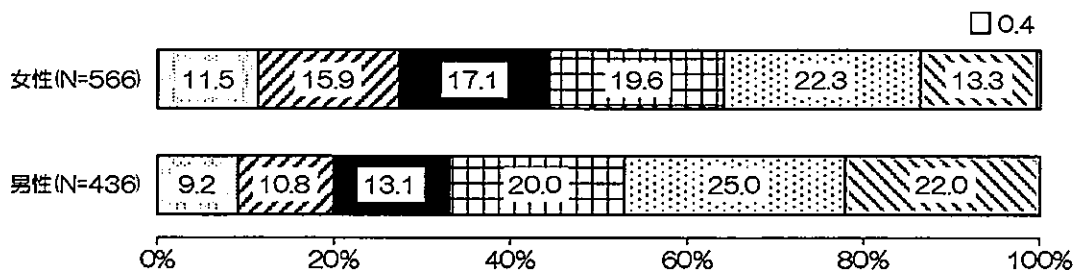


性別をみると、女性が55.4% (566人)、男性が42.7% (436人)で、女性の方が12.7ポイント高く、「全体」の回答には女性の意見がやや高く反映していることを考慮する必要がある。

年齢層で最も多いのが「60~69歳」で23.2% (237人)、次いで「50~59歳」が19.7% (201人)、以下、「70歳以上」が17.1% (175人)、「40~49歳」が15.4% (157人)、「30~39歳」が13.4% (137人)、「20~29歳」が10.3% (105人)となっており、50歳以上の回答者が60.0%を占めている。よって、「全体」の回答には中高年の意見がより反映されていることを考慮する必要がある。

これを性別にみると、男性は50歳以上の回答者が67.0%となり、女性の55.2%と比べて、割合は高くなっている。50歳未満では男性は33.1%と低く、女性は44.5%と11.4ポイント高くなっている。

年齢層別 性別

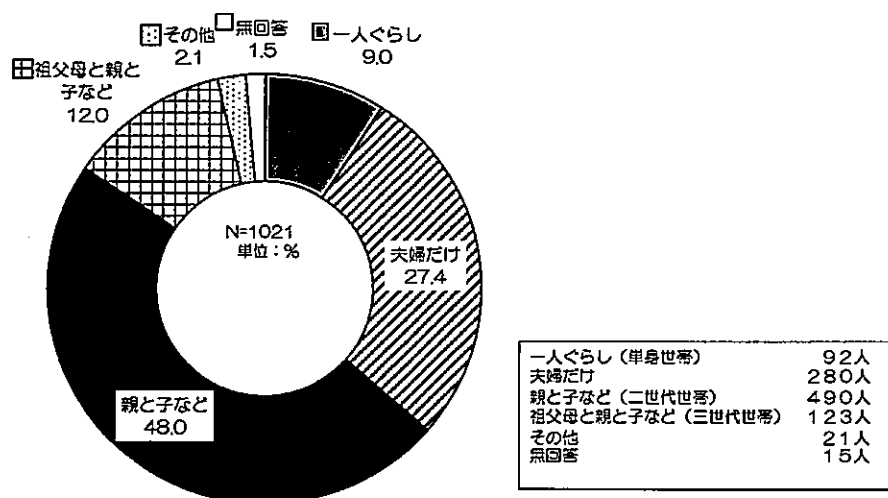


女性:	
20~29歳	65人
30~39歳	90人
40~49歳	97人
50~59歳	111人
60~69歳	126人
70歳以上	75人
無回答	2人

20~29歳	30~39歳	40~49歳
50~59歳	60~69歳	70歳以上
無回答		

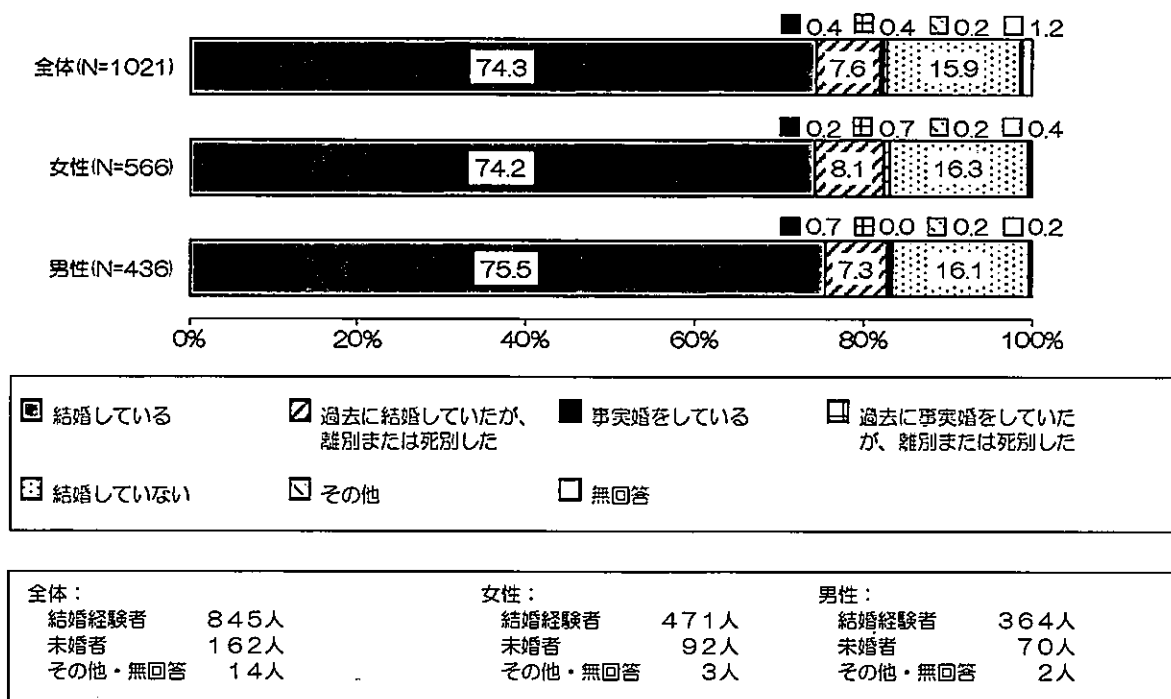
男性:	
20~29歳	40人
30~39歳	47人
40~49歳	57人
50~59歳	87人
60~69歳	109人
70歳以上	96人
無回答	0人

3 家族構成



家族構成について、全体では、「親と子など」が48.0%と最も高く、次いで「夫婦だけ」が27.4%、「祖父母と親と子など」が12.0%となっている。「一人ぐらし」は9.0%となっている。

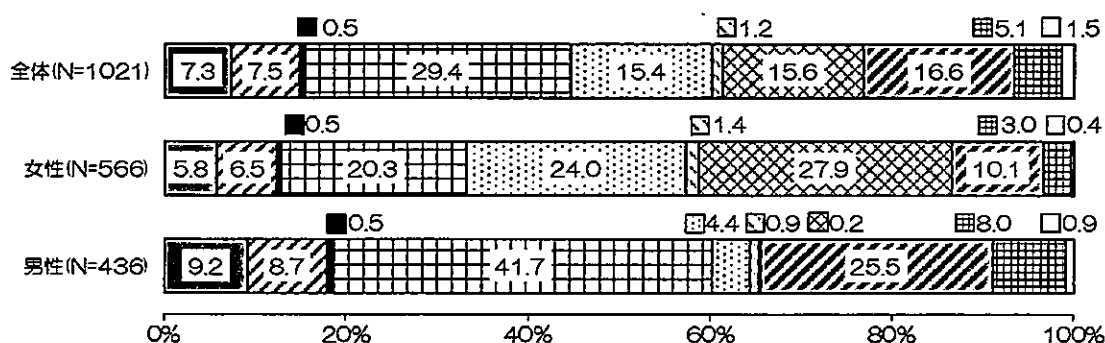
4 結婚の有無



結婚経験者※は全体で8割以上、現在「結婚している」人の割合は男性の方がやや高くなっており、「離別または死別した」という人の割合は女性の方がやや高い。

※結婚経験者は「結婚している」、「過去に結婚していたが離別または死別した」、「事実婚をしている」、「過去に事実婚をしていたが、離別または死別した」を合わせたもの

5 職業



■ 農林漁業の自営業(家業手伝いを含む)	▨ 商工・サービス業の自営業(家業手伝いを含む)
■ 開業医、弁護士、芸術家などの自由業	▩ 常勤の勤め人
▨ パートやアルバイトなどの非常勤の勤め人	▧ 学生
▩ 家事専従者(専業主婦・主夫)	▧ 無職
▩ その他	□ 無回答

全体：	
農林漁業	75人
商工・サービス業	77人
開業医、弁護士、芸術家など	5人
常勤の勤め人	300人
パートやアルバイトなど	157人
学生	12人
家事専従者	159人
無職	169人
その他	52人
無回答	15人

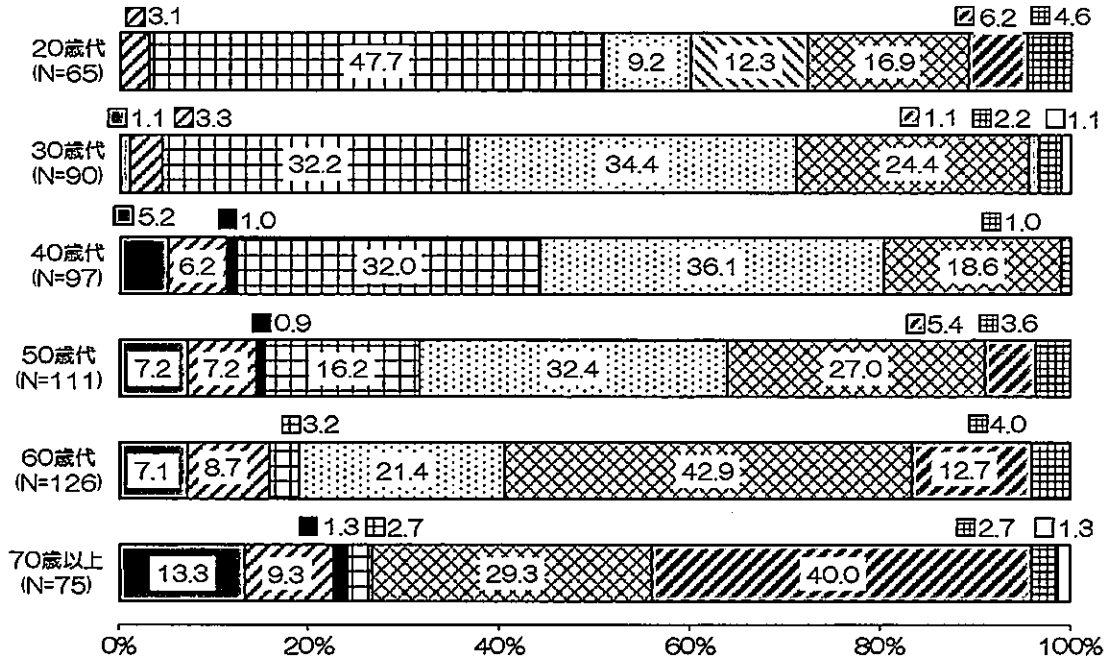
女性：	
農林漁業	33人
商工・サービス業	37人
開業医、弁護士、芸術家など	3人
常勤の勤め人	115人
パートやアルバイトなど	136人
学生	8人
家事専従者	158人
無職	57人
その他	17人
無回答	2人

男性：	
農林漁業	40人
商工・サービス業	38人
開業医、弁護士、芸術家など	2人
常勤の勤め人	182人
パートやアルバイトなど	19人
学生	4人
家事専従者	1人
無職	111人
その他	35人
無回答	4人

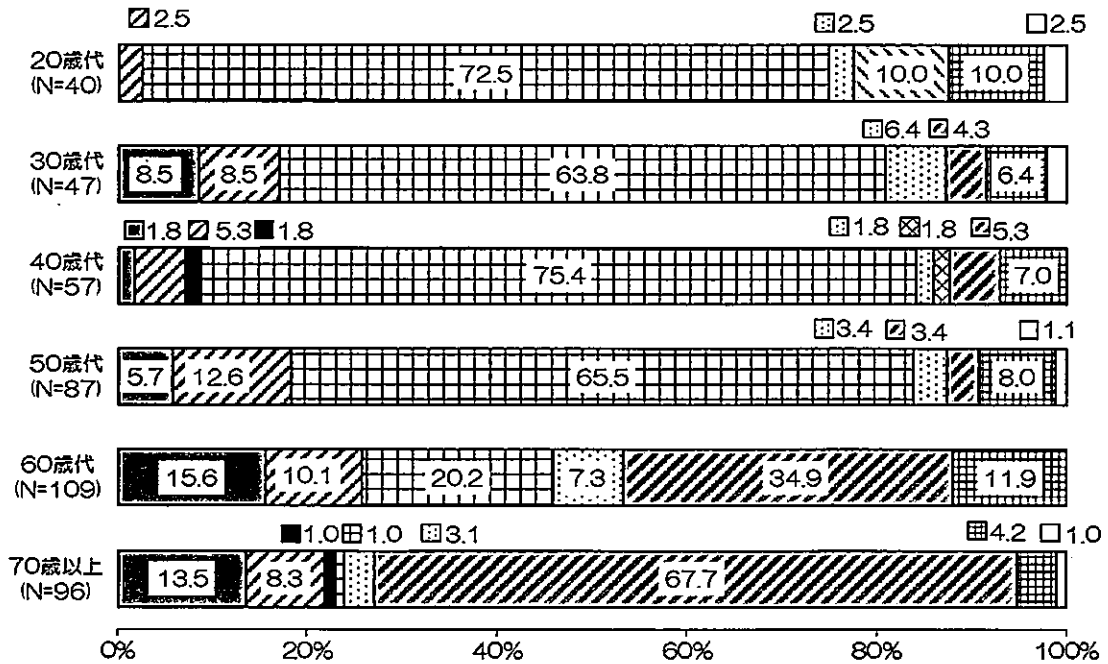
女性は「家事専従者」、「パートやアルバイトなどの非常勤の勤め人」、「常勤の勤め人」の順に人数が多くなっている。男性は「常勤の勤め人」、「無職」、「農林漁業の自営業」の順で人数が多くなっている。常勤の勤め人は女性よりも男性の方が21.4ポイント多いという結果となっている。

性年齢別 職業

【女性】



【男性】



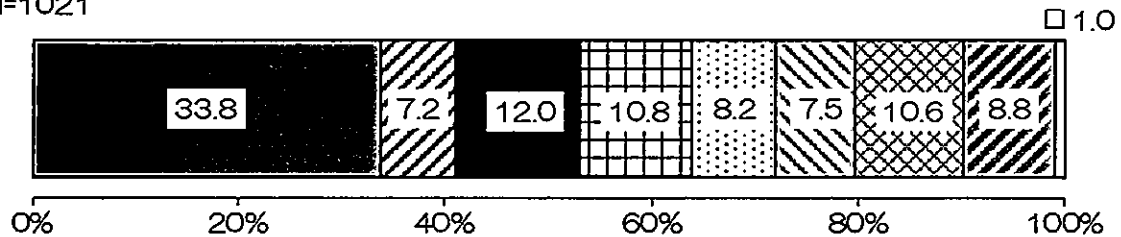
- | | |
|-----------------------|---------------------------|
| ■ 農林漁業の自営業 (家業手伝いを含む) | ▨ 商工・サービス業の自営業 (家業手伝いを含む) |
| ■ 開業医、弁護士、芸術家などの自由業 | ▩ 常勤の勤め人 |
| ▨ パートやアルバイトなどの非常勤の勤め人 | ▧ 学生 |
| ▩ 家事専従者 (専業主婦・主夫) | ▧ 無職 |
| ▩ その他 | □ 無回答 |

性年齢別にみると、女性では「常勤の勤め人」は20歳代の47.7%を中心に若年層で高く、高年齢層で低くなっている。「パートやアルバイトなどの非常勤の勤め人」は40歳代で36.1%と最も高くなっている。

男性では、「常勤の勤め人」は40歳代で75.4%と最も高く、50歳代までの年代で5割以上、「農林漁業の自営業」は高年齢層で割合は高くなり、70歳以上では13.5%となっている。

6 居住地域

N=1021



和歌山市	海南市・紀美野町	岩出市・紀の川市
橋本市・伊都郡	有田市・有田郡	御坊市・日高郡
田辺市・西牟婁郡	新宮市・東牟婁郡	無回答

和歌山市	345	海南市・紀美野町	74
岩出市・紀の川市	123	橋本市・伊都郡	110
有田市・有田郡	84	御坊市・日高郡	77
田辺市・西牟婁郡	108	新宮市・東牟婁郡	90
無回答	10		

居住地域については、「和歌山市」が最も高く33.8%、次いで、「岩出市・紀の川市」が12.0%、「橋本市・伊都郡」が10.8%、「田辺市・西牟婁郡」が10.6%となっている。それ以外の地域は1割未満となっている。