

和歌山県土地利用基本計画の変更について

令和8年3月

和歌山県

目 次

(1) 総括表	1
(2) 変更地域別概要(森林地域)	2
(3) 変更位置図	3
1 和歌山市森林地域	4
2 紀美野町森林地域	5
3 紀の川市森林地域	6
4 紀の川市森林地域	7
5 橋本市森林地域	8
6 橋本市森林地域	9
7 九度山町森林地域	10

別紙様式

変更内容説明書

1 五地域区分の変更概要

(1)総括表

五地域区分	現行計画の面積		変更する面積			変更後の計画面積	
	面積(ha) (①)	割合(%) (①/県土面積)	拡大面積(ha) (②)	縮小面積(ha) (③)	差引面積(ha) (④:②-③)	面積(ha) (⑤:①+④)	割合(%) (⑥:⑤/県土面積)
都市地域(a)	92,907.0	19.7	0.0	0.0	0.0	92,907.0	19.7
農業地域(b)	173,699.0	36.8	0.0	0.0	0.0	173,699.0	36.8
森林地域(c)	360,810.2	76.4	15.8	44.9	-29.1	360,781.1	76.4
自然公園地域(d)	60,844.0	12.9	0.0	0.0	0.0	60,844.0	12.9
自然保全地域(e)	329.0	0.1	0.0	0.0	0.0	329.0	0.1
五地域計 (f:a+b+c+d+e)	688,589.2	145.7	15.8	44.9	-29.1	688,560.1	145.7
白地地域	3,999.0	0.8	0.0	0.0	0.0	3,999.0	0.8
県土面積	472,465.0	100.0	0.0	0.0	0.0	472,465.0	100.0

注:五地域区分の面積は、土地利用基本計画上の計測面積

変更地域別概要

(別紙)

整理番号	変更地域名 (図面番号)	関係市町村名	変更する面積		変更部分の重複状況(ha)					変更部分の 地目現況 (ha)	変更を必要とする理由 (地域設定に伴う土地利用 に関する基本的事項)	関連する 個別規制法 の措置 (予定)	個別規制法の調整状況	
			拡大面積 (ha)	縮小面積 (ha)	他地域との 重複		細区分の 指定状況		白地地 域の増 減					
					名称	面積	名称	面積						地目
1	和歌山市 森林地域 (5-1)	和歌山市 磯の浦		1.9	都	1.9	調整	1.9	0.0	道路	1.9	他用途転用(公衆用道路新設)により現況が森林ではなくなり、森林としての利用・保全を図る必要がなくなるため。	紀北地域森林計画 の変更(令和7年 度)	近畿中国森林管理局及び 関係市町村への意見照会 ⇒令和7年12月15日完了 農林水産省への協議 ⇒令和7年12月24日完了
2	紀美野町 森林地域 (5-1)	紀美野町 下佐々	1.7		農	1.7	農用	1.0	0.0	森林	1.7	現況が森林であり、森林としての利用・保全を図る必要が生じたため。		
3	紀の川市 森林地域 (5-1)	紀の川市 桃山町 最上	9.6		農	9.6	保安	0.6	0.0	森林	9.6	現況が森林であり、森林としての利用・保全を図る必要が生じたため。		
4	紀の川市 森林地域 (5-1)	紀の川市 貴志川町 岸小野	2.1		都農	2.1			0.0	森林	2.1	現況が森林であり、森林としての利用・保全を図る必要が生じたため。		
5	橋本市 森林地域 (5-2)	橋本市 隅田町山内 ほか		8.9	都	8.9	用途	8.9	0.0	建物	8.9	宅地への転用が完了したため		
6	橋本市 森林地域 (5-2)	橋本市 隅田町平野 ほか	1.3	34.1	都	35.4	用途	35.4	0.0	建物 森林	34.1 1.3	宅地への転用と森林の造成が完了したため		
7	九度山町 森林地域 (5-2)	九度山町 北又	1.1		農	1.1			0.0	森林	1.1	現況が森林であり、森林としての利用・保全を図る必要が生じたため。		
合 計			15.8	44.9					0.0					

【記載上の注意事項】

- 「整理番号」欄は、変更地域ごとに付し、必要に応じて枝番を使用する。
- 「変更地域名」欄には、変更部分の通称(市町村名)の五地域区名(例:〇〇都市地域)を記載する。また、対応する土地利用基本計画図の図面番号(別シート「計画図割」参照。)を括弧書きで併せて記載する。
- 「関係市町村名」欄には、市町村名に加え、大字名まで記載する。
- 「変更する面積」、「変更部分の重複状況」、「変更部分の地目現況」欄の面積には、少数第1位まで記載することとし、小数第2位を四捨五入する。なお、「変更する面積」=「他地域との重複計」+「白地地域の増減」=「変更部分の地目現況計」の関係となる。また、「細区分の指定状況」の各項目の面積は、対応する「他地域との重複」の項目の面積と同じか、それ以下となる。
- 「変更部分の重複状況」の「他地域との重複」欄には、拡大の場合は新たに重複することとなる他地域の名称と面積、縮小の場合は変更前において重複していた他地域の名称と面積を記載する。なお、名称の記載する際、都市地域は「都」と、農業地域は「農」と、森林地域は「森」と、自然公園地域は「公」と、自然環境保全地域は「保」という略称を用いる。地域が重複している場合は、例えば「都農」等と略称を組み合わせる。
- 「変更部分の重複状況」の「細区分の指定状況」欄には、上記5と同様の考え方で個別規制法の各地域・区域の種類と面積を記載する。その際、市街化区域は「市街」と、市街化調整区域は「調整」と、その他都市計画区域における用途地域は「用途」と、農用地区域は「農用」と、国有林は「国林」と、地域森林計画対象民有林は「民林」と、保安林は「保安」と、特別地域は「公特」と、特別保護地区は「保護」と、原生自然環境保全地域は「原生」と、特別地区は「保特」と記載する。
- 「白地地域の増減」欄には、変更によって減少又は増加することとなる白地地域の面積を記載すること。なお、白地地域が減少する場合は、数字の前に△を付すこと。
- 「変更部分の地目現況」欄は、地目の現況について、固定資産税概要調査、航空写真等を基に、該当する現況を「農地」、「森林」、「原野等」、「水面」、「建物」、「道路」、「その他」に分類して記載する。
- 「変更を必要とする理由」欄には、人口、産業、交通、自然条件等により地域の特質、土地利用の現況及び動向を明らかにしつつ、その必要性について記載する。また、細区分の設定の有無、関連する事業計画等も記載する。
- 「関連する個別規制法の措置(予定)」欄には、個別規制法に基づく地域・区域(細区分を含む)の指定(変更及び廃止を含む)の予定を記載する。
- 「個別規制法の調整状況」は、法令や通知で調整を行うこととされているものについて、都道府県と国の地方支分部局との調整状況に加えて、市町村などの関係機関との調整状況等を網羅的に記載する。なお、本欄には、①どの地方支分部局(個別規制法担当部局)等の関係機関と、②いつどのような方法で接触をし、③いつどのような反応を得られたかを記載すること。(例:〇〇農政局〇〇課に〇月〇日文書にて照会。〇月〇日時点未回答。〇月〇日口頭で了解の旨連絡受け。)なお、森林地域の縮小に係る林地開発許可及び完了の年月日等についても記載すること。

変更位置図

1 和歌山市森林地域 (縮小)

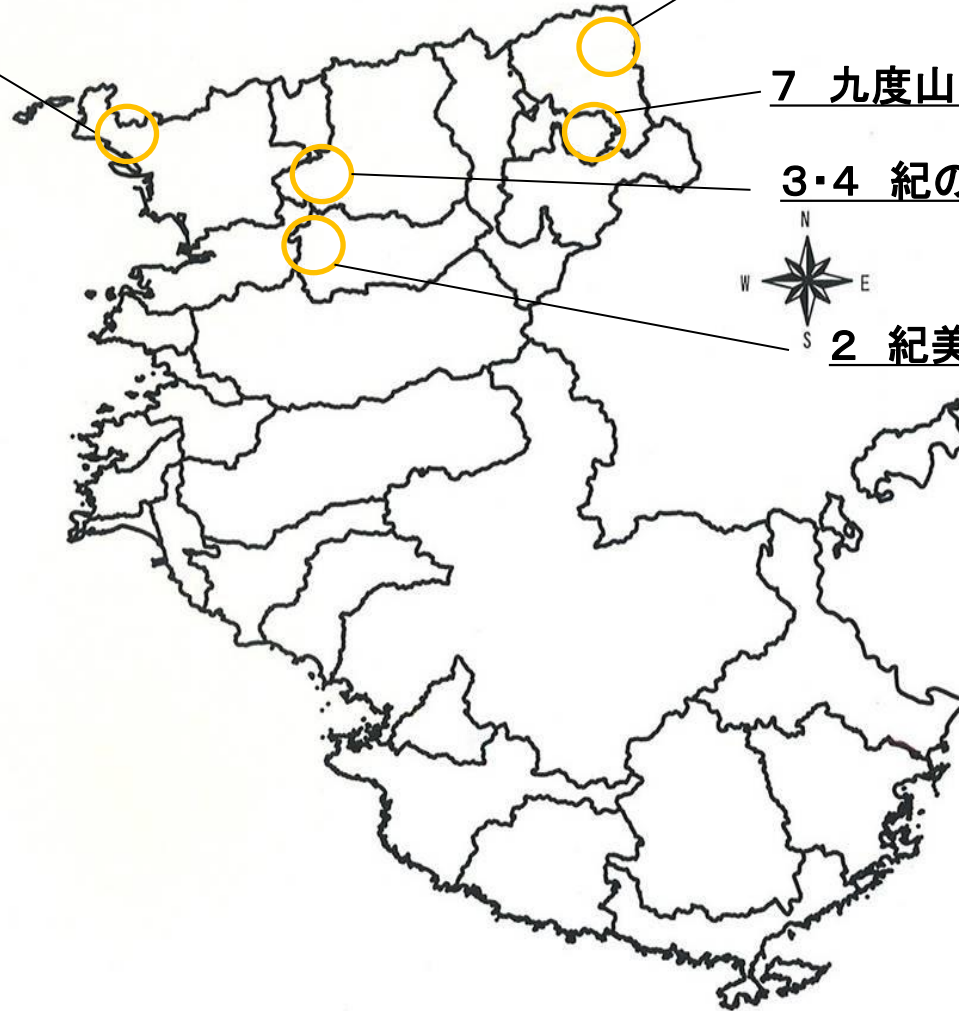
5・6 橋本市森林地域

(縮小・拡大)

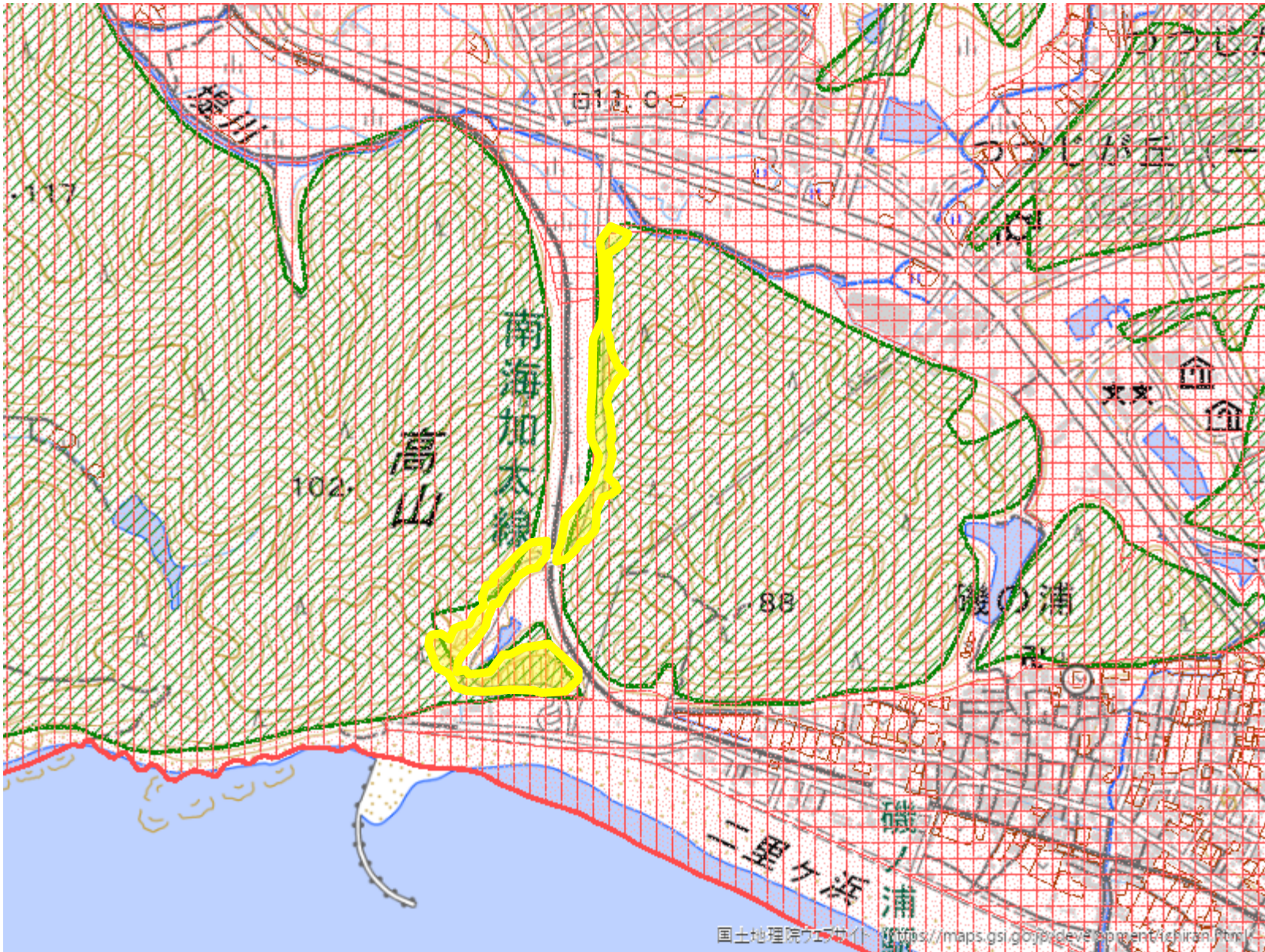
7 九度山町森林地域 (拡大)

3・4 紀の川市森林地域 (拡大)

2 紀美野町森林地域 (拡大)



整理番号－1 和歌山市森林地域（5-1）



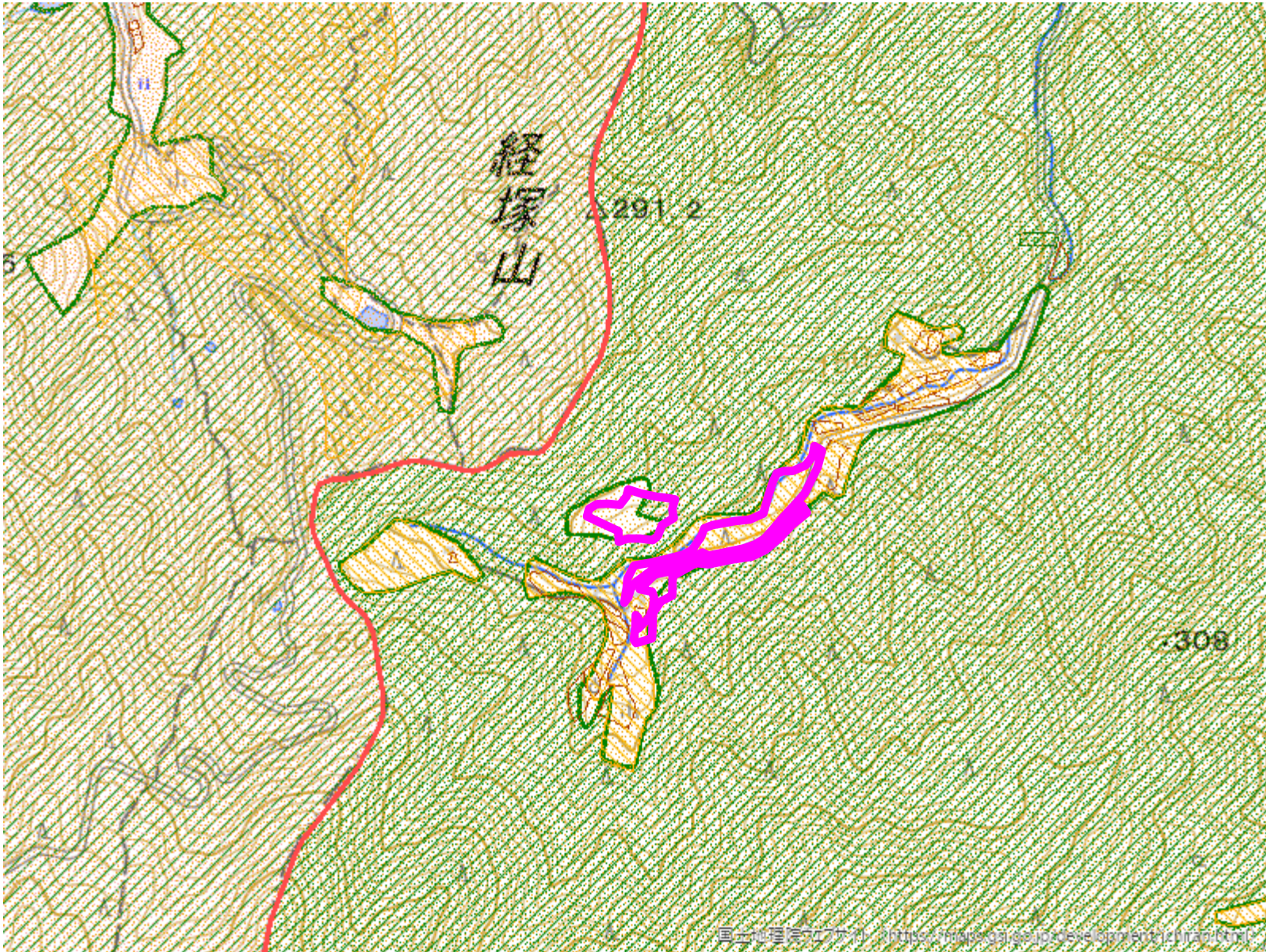
- 拡大(面)
- 縮小(面)
- 都市地域
- 市街化区域
- 市街化調整区域
- その他の用途地域
- 農業地域
- 農用地区域
- 森林地域
- 国有林
- 地域森林計画対象民有林
- 保安林
- 自然公園地域
- 特別地域
- 特別保護地区
- 自然保全地域
- 原生自然環境保全地域
- 特別地区



国土地理院カ25分10秒 <https://maps.gsi.go.jp/page/ve/25/management/hirsa.html>

図の中心位置： 34.260, 135.090（北緯,東経） 縮尺 1:10000 4

整理番号－2 紀美野町森林地域 (5-1)

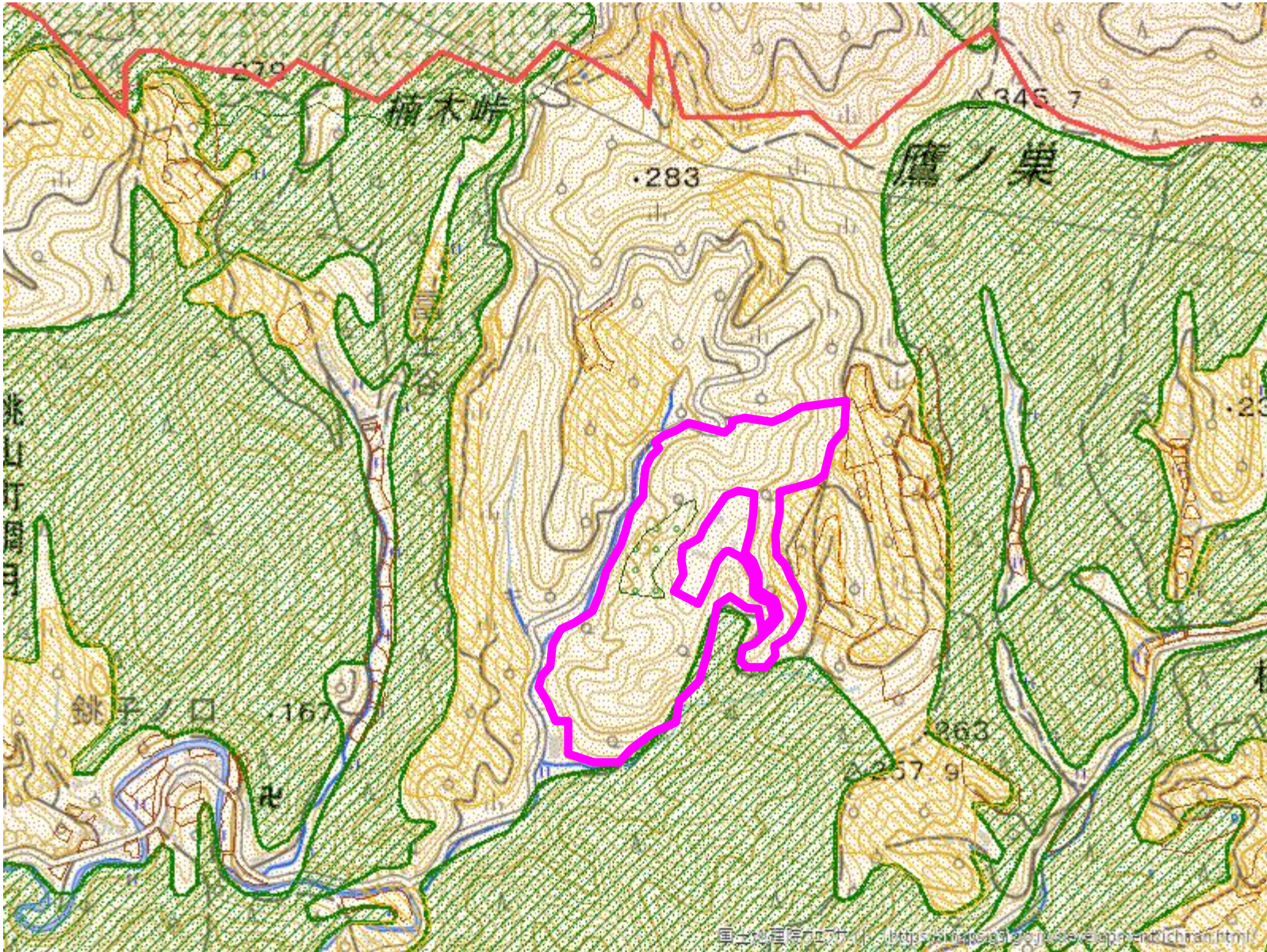


- 拡大(面)
- 縮小(面)
- 都市地域
- 市街化区域
- 市街化調整区域
- その他の用途地域
- 農業地域
- 農用地区域
- 森林地域
- 国有林
- 地域森林計画対象民有林
- 保安林
- 自然公園地域
- 特別地域
- 特別保護地区
- 自然保全地域
- 原生自然環境保全地域
- 特別地区



図の中心位置 : 34.140, 135.300 (北緯,東経) 縮尺 1:10000 5

整理番号－3 紀の川市森林地域 (5-1)



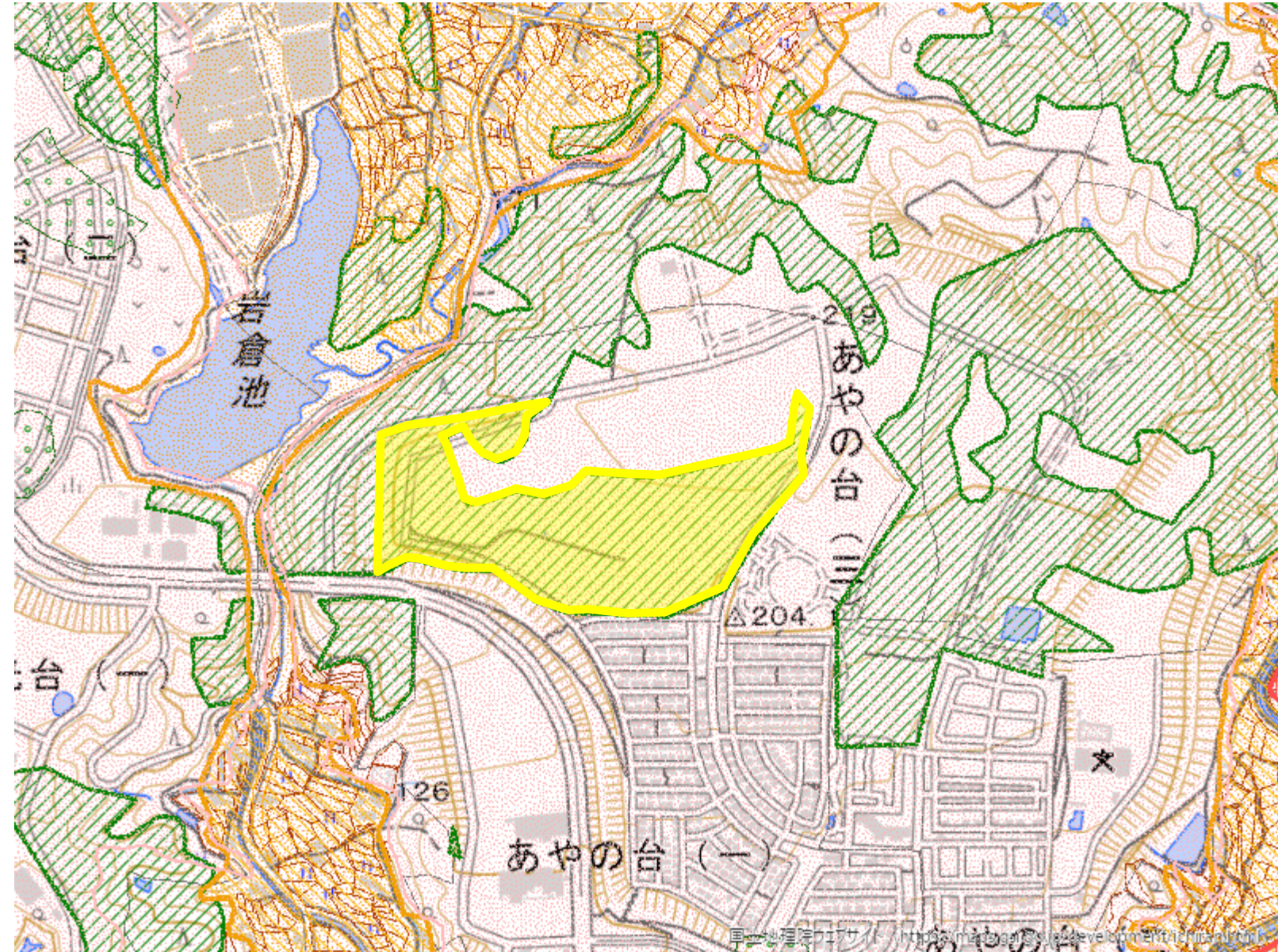
- 拡大(面)
- 縮小(面)
- 都市地域
- 市街化区域
- 市街化調整区域
- その他の用途地域
- 農業地域
- 農用地区域
- 森林地域
- 国有林
- 地域森林計画対象民有林
- 保安林
- 自然公園地域
- 特別地域
- 特別保護地区
- 自然保全地域
- 原生自然環境保全地域
- 特別地区



国土地理院提供資料 <http://maps.gsi.go.jp/development/ichiran.html>

図の中心位置 : 34.200, 135.360 (北緯,東経) 縮尺 1:10000 6

整理番号－5 橋本市森林地域 (5-2)

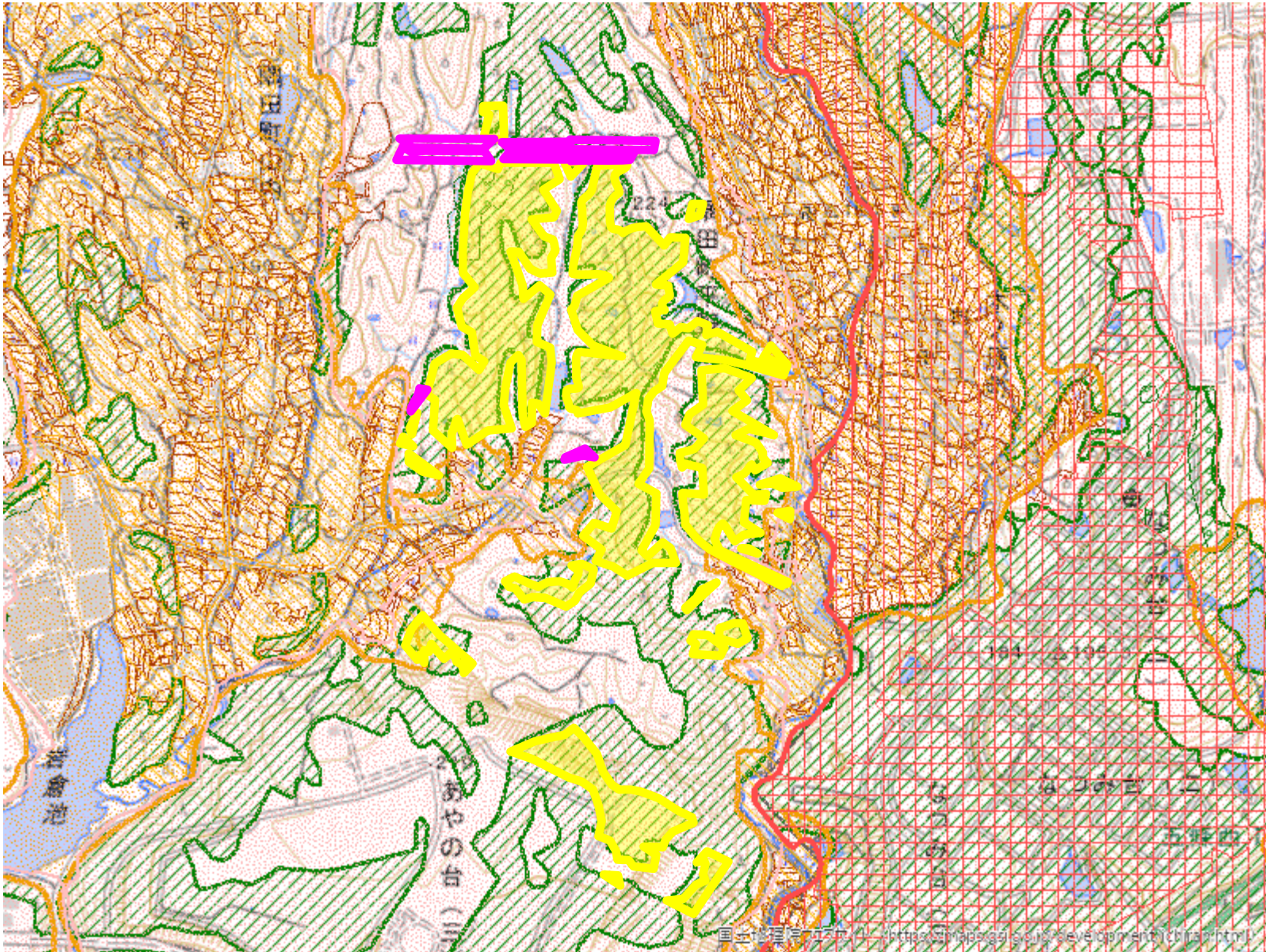


- 拡大(面)
- 縮小(面)
- 都市地域
- 市街化区域
- 市街化調整区域
- その他の用途地域
- 農業地域
- 農用地区域
- 森林地域
- 国有林
- 地域森林計画対象民有林
- 保安林
- 自然公園地域
- 特別地域
- 特別保護地区
- 自然保全地域
- 原生自然環境保全地域
- 特別地区



図の中心位置 : 34.340, 135.650 (北緯,東経) 縮尺 1:10000 8

整理番号－6 橋本市森林地域（5-2）

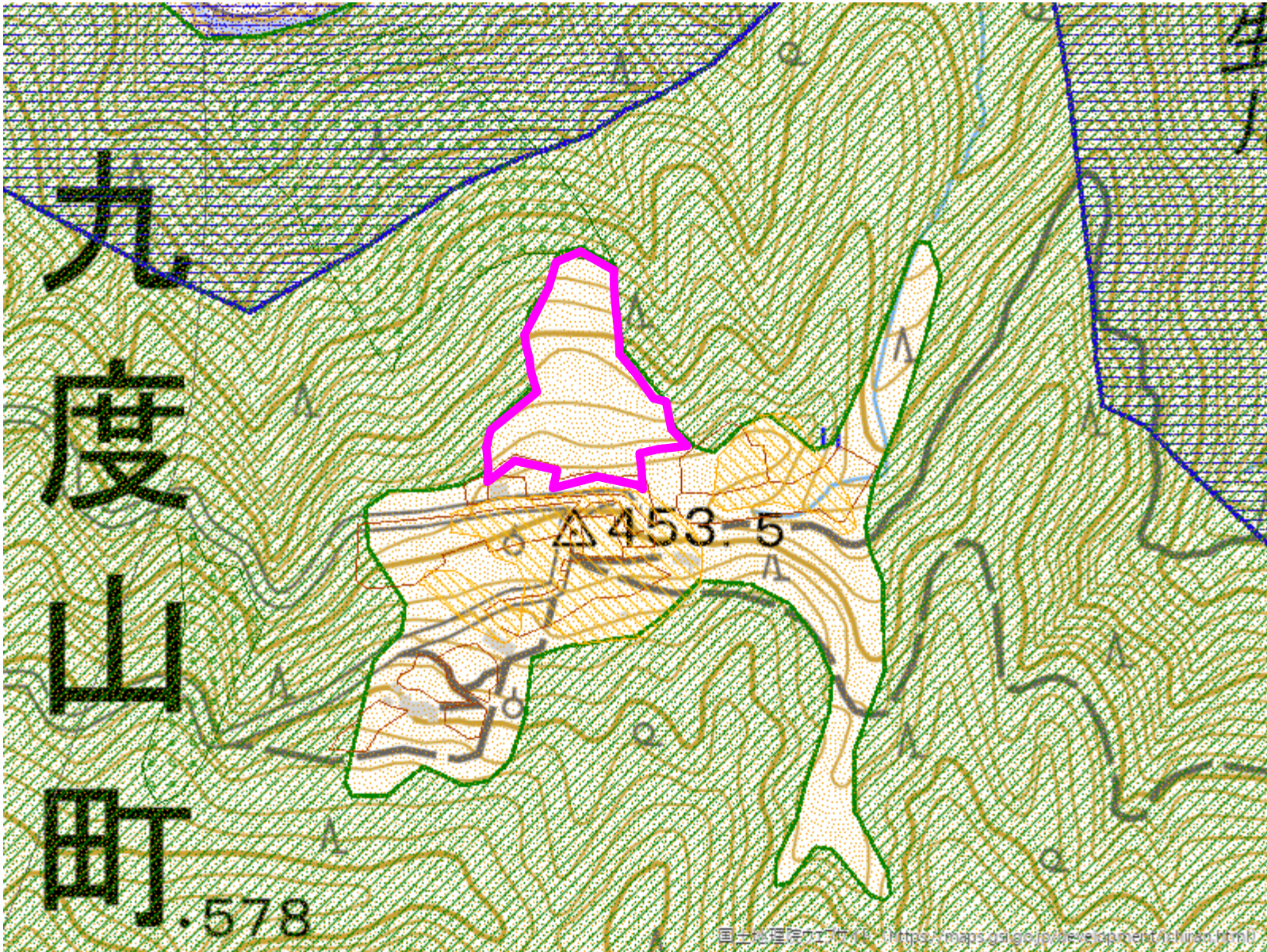


- 拡大(面)
- 縮小(面)
- 都市地域
- 市街化区域
- 市街化調整区域
- その他の用途地域
- 農業地域
- 農用地区域
- 森林地域
- 国有林
- 地域森林計画対象民有林
- 保安林
- 自然公園地域
- 特別地域
- 特別保護地区
- 自然保全地域
- 原生自然環境保全地域
- 特別地区



図の中心位置： 34.350, 135.660（北緯,東経） 縮尺 1:15000 9

整理番号－7 九度山町森林地域（5-2）



- 拡大(面)
- 縮小(面)
- 都市地域
- 市街化区域
- 市街化調整区域
- その他の用途地域
- 農業地域
- 農用地区域
- 森林地域
- 国有林
- 地域森林計画対象民有林
- 保安林
- 自然公園地域
- 特別地域
- 特別保護地区
- 自然保全地域
- 原生自然環境保全地域
- 特別地区



図の中心位置： 34.270, 135.630（北緯,東経） 縮尺 1:5000 10