

和歌山県土地利用基本計画の変更

平成29年3月

和歌山県

別紙様式
変更内容説明書

1 五地域区分の変更概要

(1) 総括表

五地域区分	現行計画の面積		変更する面積			変更後の計画面積	
	面積(ha) (①)	割合(%) (①/県土面積)	拡大面積(ha) (②)	縮小面積(ha) (③)	差引面積(ha) (④:②-③)	面積(ha) (⑤:①+④)	割合(%) (⑥:⑤/県土面積)
都市地域(a)	92,882	19.7%			0	92,882	19.7%
農業地域(b)	173,673	36.8%	26		26	173,699	36.8%
森林地域(c)	361,273	76.5%	54	110	△ 56	361,217	76.5%
自然公園地域(d)	50,202	10.6%			0	50,202	10.6%
自然保全地域(e)	329	0.1%			0	329	0.1%
五地域計 (f: a+b+c+d+e)	678,359	143.6%	80	110	△ 30	678,329	143.6%
白地地域	4,042	0.9%	4		4	4,046	0.9%
県土面積	472,469	100.0%			0	472,469	100.0%

注1: 県土面積は、平成27年10月1日現在の国土地理院公表の県土面積である。

注2: 五地域区分の面積は、土地利用基本計画上で計測したものである。

【記載上の注意事項】

- 1) 「現行計画の面積」、「変更する面積」、「変更後の計画面積」欄の「面積(ha)」には、整数値を記載する。
- 2) 「現行計画の面積」、「変更する面積」、「変更後の計画面積」欄の「割合(%)」の数値は、小数点第1位まで記載する。
- 3) 「現行計画の面積」と「変更後の計画面積」に記載する県土面積は一致させる。
- 4) 「変更する面積」欄には、変更する面積のみを記載する(変更がない場合は、空欄とする)。
- 5) 「差引面積(ha)」がマイナスになる場合、数字の前に「△」を付する(「縮小面積」欄の数字の前には「△」を付さない)。

(2) 変更地域別概要

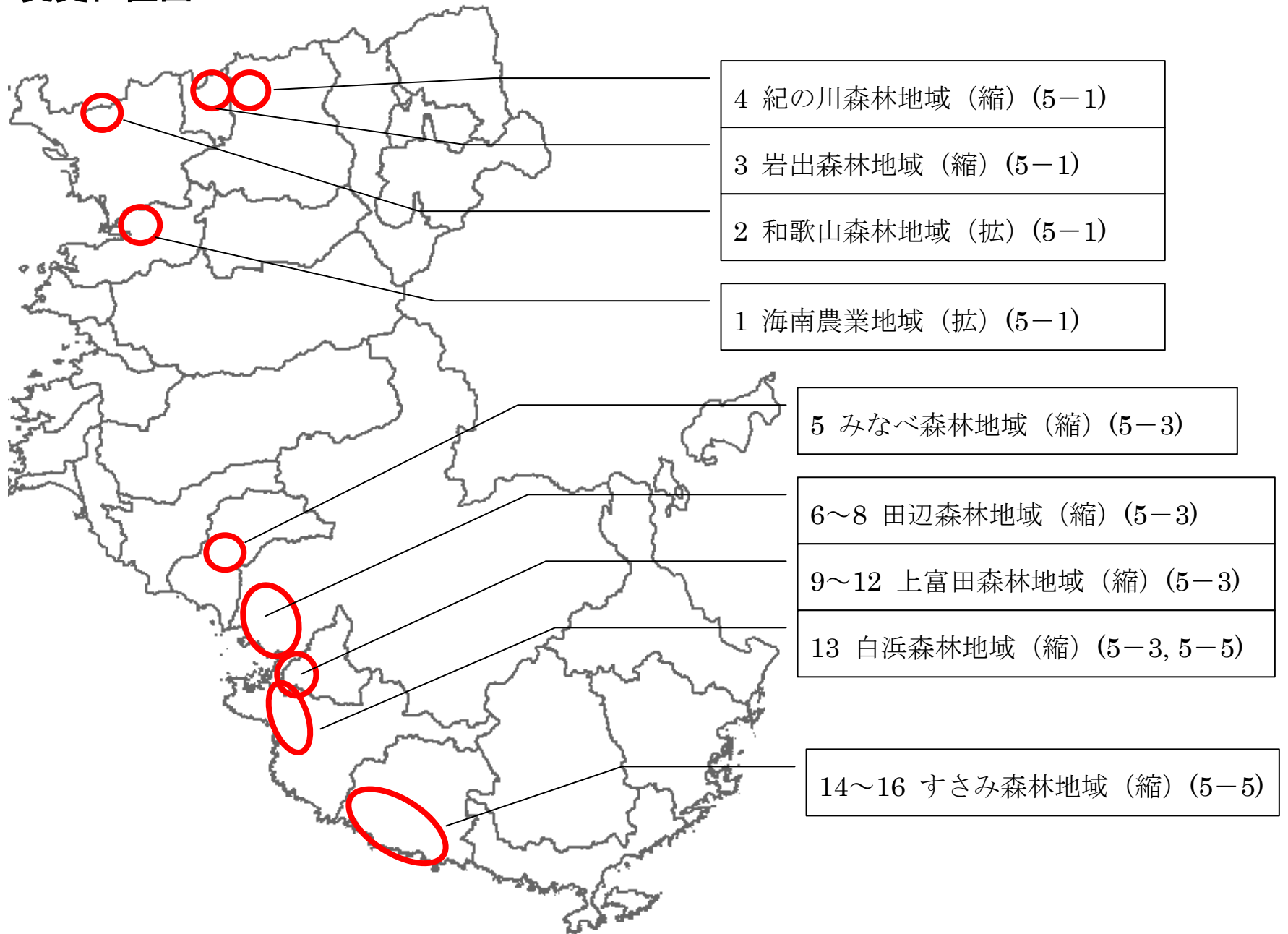
整理番号	変更地域名 (図面番号)	関係市町村名	変更する面積		変更部分の重複状況 (ha)					変更部分の地目現況 (ha)		変更を必要とする理由 (地域設定に伴う土地利用に関する基本的事項)	関連する個別規制法の措置 (予定)	個別規制法の調整状況
			拡大面積 (ha)	縮小面積 (ha)	他地域との重複		細区分の指定状況		白地地域の増減	地目	面積			
					名称	面積	名称	面積						
1	海南農業地域 (5-1)	海南市	26		森都	11	民林	11		宅地	2	当該地域の優良農地の確保と担い手への農地集積により持続可能な地域農業の振興を図るため。	平成29年度変更予定	変更後、近畿農政局への報告必要
									農用地	4				
										水面等	4			
										森林	16			
合計			26	0										

整理番号	変更地域名 (図面番号)	関係市町村名	変更する面積		変更部分の重複状況 (ha)					変更部分の地目現況 (ha)		変更を必要とする理由 (地域設定に伴う土地利用に関する基本的事項)	関連する個別規制法の措置 (予定)	個別規制法の調整状況
			拡大面積 (ha)	縮小面積 (ha)	他地域との重複		細区分の指定状況		白地地域の増減	地目	面積			
					名称	面積	名称	面積						
2	和歌山森林地域 (5-1)	和歌山市	54		農都	54	農用	54		農用地	54	現況が森林であり、森林としての利用・保全を図る必要があるため。	紀北地域森林計画の樹立 (平成28年度)	昭和51年国有林から農用地として払い下げ
3	岩出森林地域 (5-1)	岩出市		1	都	1				道路	1	他用途転用(京奈和道)により現況が森林でなくなり、森林としての利用・保全を図る必要がないため。	紀北地域森林計画の樹立 (平成28年度)	平成25年5月連絡調整 平成28年2月完了確認
4	紀の川森林地域 (5-1)	紀の川市		5	都農	5				道路	5	他用途転用(京奈和道)により現況が森林でなくなり、森林としての利用・保全を図る必要がないため。	紀北地域森林計画の樹立 (平成28年度)	平成24年11月連絡調整 平成28年2月完了確認
5	みなべ森林地域 (5-3)	みなべ町		6	農	6				道路	6	他用途転用(農道)により現況が森林でなくなり、森林としての利用・保全を図る必要がないため。	紀中地域森林計画の変更 (平成28年度)	平成19年1月連絡調整 平成28年6月完了確認

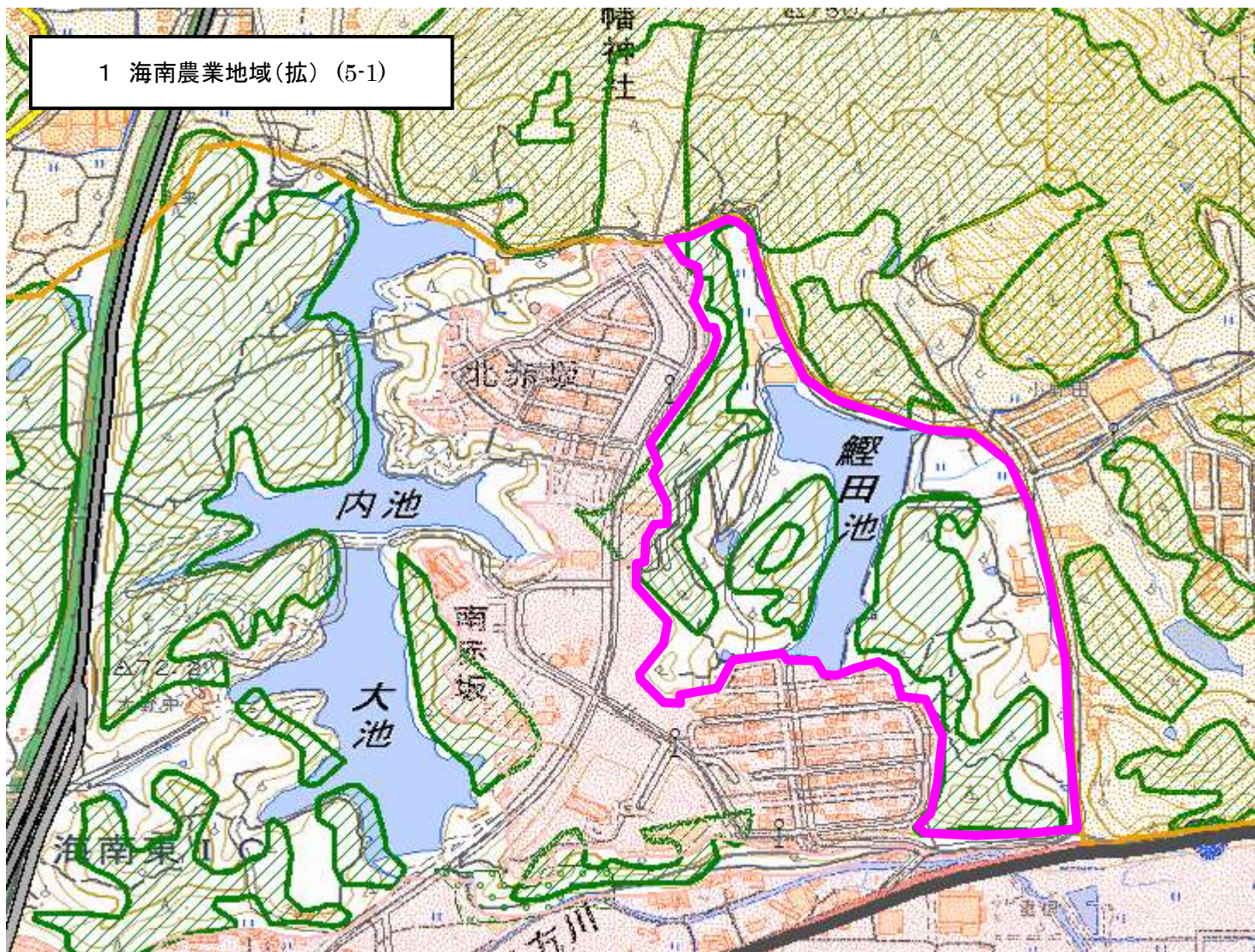
整理 番号	変更地域名 (図面番号)	関係 市町村名	変更する面積		変更部分の重複状況 (ha)					変更部分の 地目現況 (ha)		変更を必要とする理由 (地域設定に伴う土地利用 に関する基本的事項)	関連する 個別規制法 の措置 (予定)	個別規制法の調整状況
			拡大面積 (ha)	縮小面積 (ha)	他地域と の重複		細区分の 指定状況		白地地 域の増 減	地目	面積			
					名称	面積	名称	面積						
6	田辺 森林地域 (5-3)	田辺市		6	都	6				その他	6	他用途転用(三四六総合運動公園)により現況が森林でなくなり、森林としての利用・保全を図る必要がないため。	紀南地域森林 計画の変更 (平成28年度)	平成24年1月連絡調整 平成28年7月完了確認
7	田辺 森林地域 (5-3)	田辺市		4	農 都	4 4				農用地	4	他用途転用(農地)により現況が森林でなくなり、森林としての利用・保全を図る必要がないため。	紀南地域森林 計画の変更 (平成28年度)	平成24年3月連絡調整 平成28年7月完了確認
8	田辺 森林地域 (5-3)	田辺市		5	農 都	5 5				道路	5	他用途転用(紀勢自動車道)により現況が森林でなくなり、森林としての利用・保全を図る必要がないため。	紀南地域森林 計画の変更 (平成28年度)	平成21年6月連絡調整 平成28年3月完了確認
9	上富田 森林地域 (5-3)	上富田町		13	農 都	13 13				道路	13	他用途転用(紀勢自動車道)により現況が森林でなくなり、森林としての利用・保全を図る必要がないため。	紀南地域森林 計画の変更 (平成28年度)	平成21年6月連絡調整 平成28年3月完了確認
10	上富田 森林地域 (5-3)	上富田町		8	農 都	8 8				宅地	8	他用途転用(宅地)により現況が森林でなくなり、森林としての利用・保全を図る必要がないため。	紀南地域森林 計画の変更 (平成28年度)	平成24年12月連絡調整 平成28年5月完了確認
11	上富田 森林地域 (5-3)	上富田町		4	農 都	4 4				その他	4	他用途転用(太陽光発電施設)により現況が森林でなくなり、森林としての利用・保全を図る必要がないため。	紀南地域森林 計画の変更 (平成28年度)	平成24年1月林発許可 平成28年3月完了確認
12	上富田 森林地域 (5-3)	上富田町		7	農	7				その他	7	他用途転用(太陽光発電施設等)により現況が森林でなくなり、森林としての利用・保全を図る必要がないため。	紀南地域森林 計画の変更 (平成28年度)	平成23年11月連絡調整 平成27年2月完了確認
13	白浜 森林地域 (5-3, 5-5)	白浜町		30	農	26			4	道路	30	他用途転用(紀勢自動車道)により現況が森林でなくなり、森林としての利用・保全を図る必要がないため。	紀南地域森林 計画の変更 (平成28年度)	平成21年6月連絡調整 平成28年3月完了確認

整理 番号	変更地域名 (図面番号)	関係 市町村名	変更する面積		変更部分の重複状況 (ha)					変更部分の 地目現況 (ha)		変更を必要とする理由 (地域設定に伴う土地利用 に関する基本的事項)	関連する 個別規制法 の措置 (予定)	個別規制法の調整状況
			拡大面積 (ha)	縮小面積 (ha)	他地域と の重複		細区分の 指定状況		白地地 域の増 減	地目	面積			
					名称	面積	名称	面積						
14	すさみ 森林地域 (5-5)	すさみ町		7	農 都	6 7				その他	7	他用途転用(避難所)により現況が森林でなくなり、森林としての利用・保全を図る必要がないため。	紀南地域森林 計画の変更 (平成28年度)	平成24年2月連絡調整 平成28年3月完了確認
15	すさみ 森林地域 (5-5)	すさみ町		10	農 都	10 1				道路	10	他用途転用(紀勢自動車道)により現況が森林でなくなり、森林としての利用・保全を図る必要がないため。	紀南地域森林 計画の変更 (平成28年度)	平成21年6月連絡調整 平成28年3月完了確認
16	すさみ 森林地域 (5-5)	すさみ町		4	農	4				道路	4	他用途転用(紀勢自動車道ICアクセス道路)により現況が森林でなくなり、森林としての利用・保全を図る必要がないため。	紀南地域森林 計画の変更 (平成28年度)	平成24年3月連絡調整 平成26年3月完了確認
合 計			54	110						4				

変更位置図



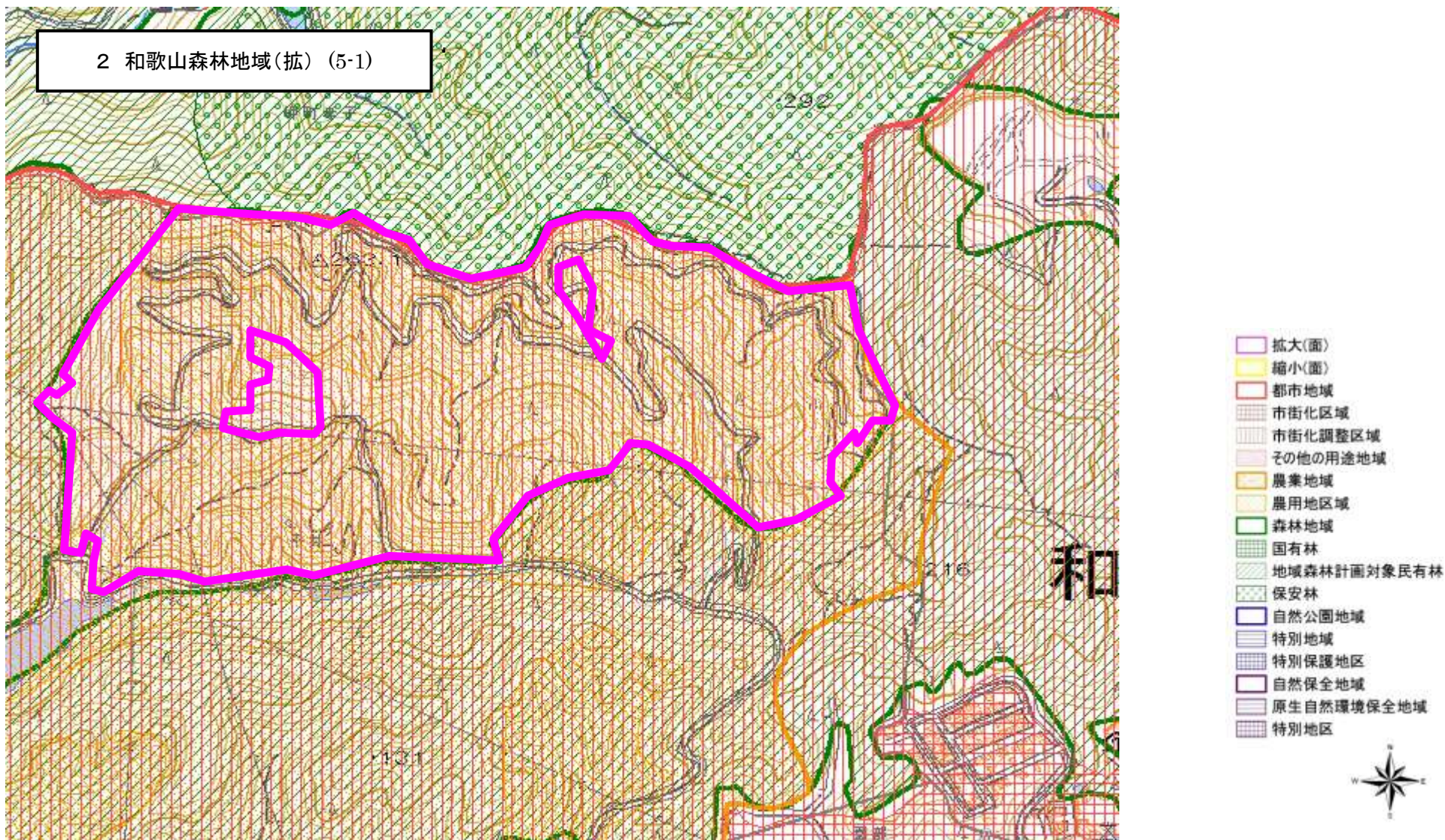
題名：変更区域図 1



- 拡大(面)
- 縮小(面)
- 都市地域
- 市街化区域
- 市街化調整区域
- その他の用途地域
- 農業地域
- 農用地区域
- 森林地域
- 国有林
- 地域森林計画対象民有林
- 保安林
- 自然公園地域
- 特別地域
- 特別保護地区
- 自然保全地域
- 原生自然環境保全地域
- 特別地区

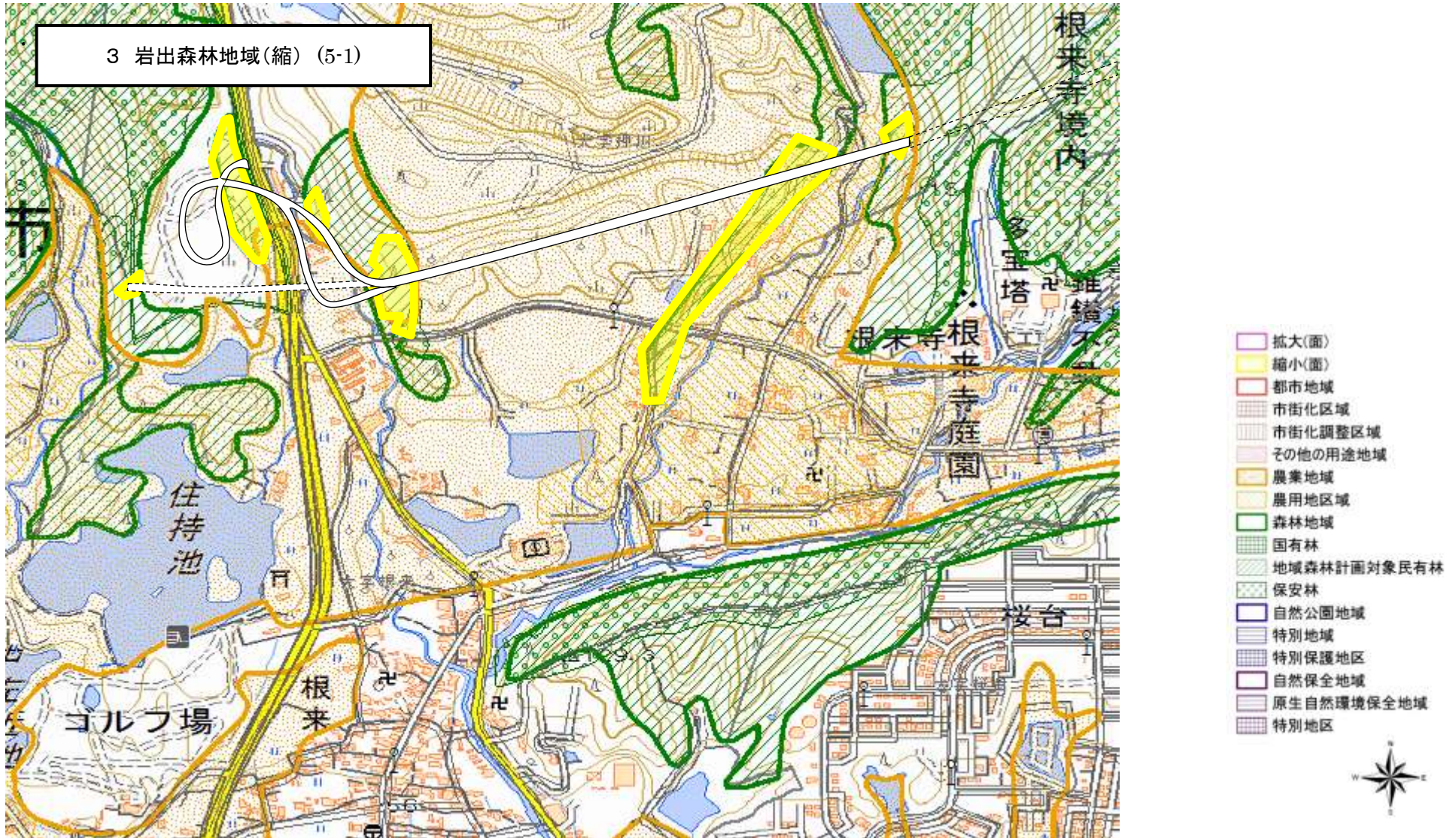
図の中心位置： 34.162, 135.240 (北緯,東経) 縮尺 1:10000

題名：変更区域図 2



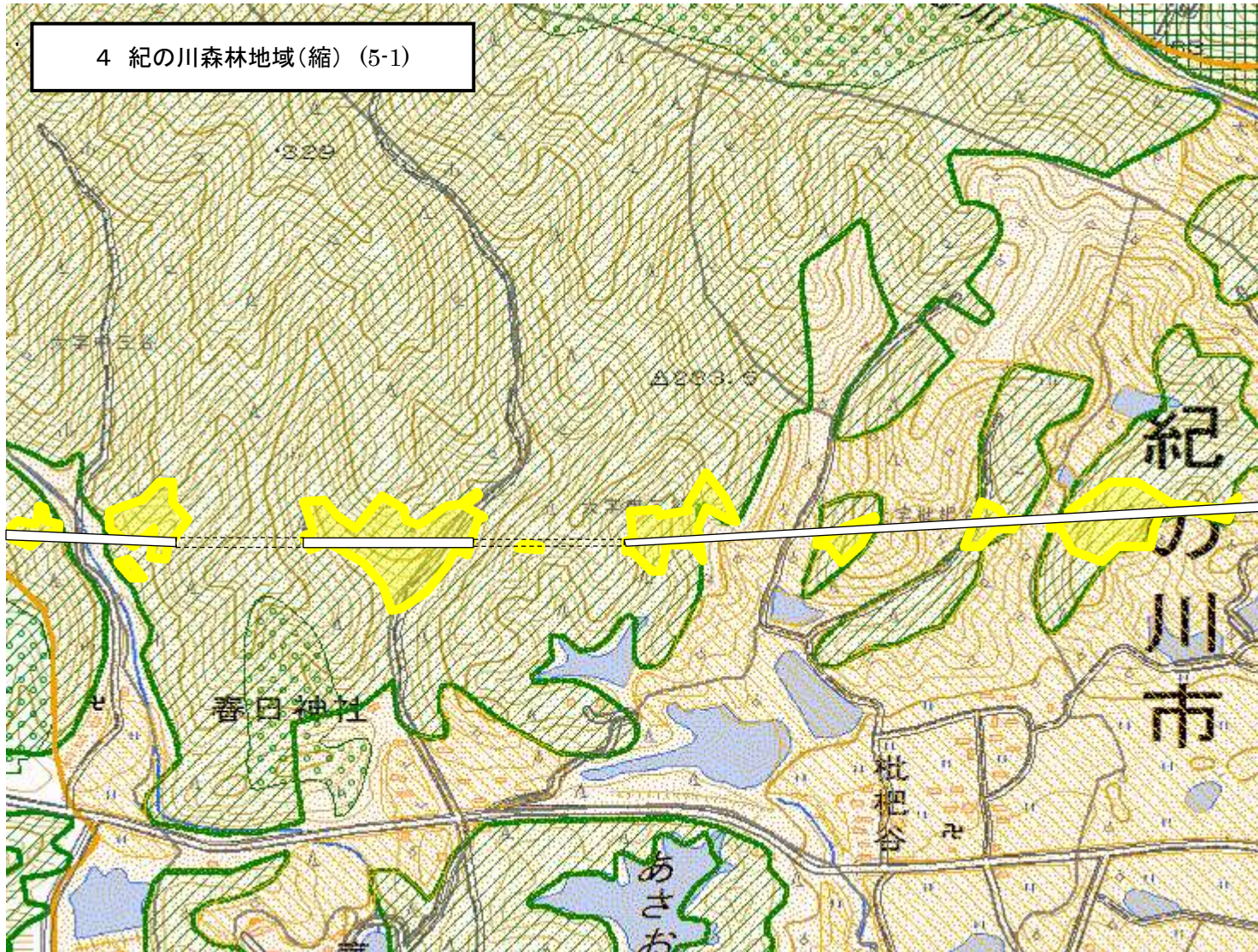
図の中心位置： 34.277, 135.180 (北緯,東経) 縮尺 1:10000

題名：変更区域図 3



図の中心位置： 34.286, 135.310 (北緯,東経) 縮尺 1:10000

題名：変更区域図 4

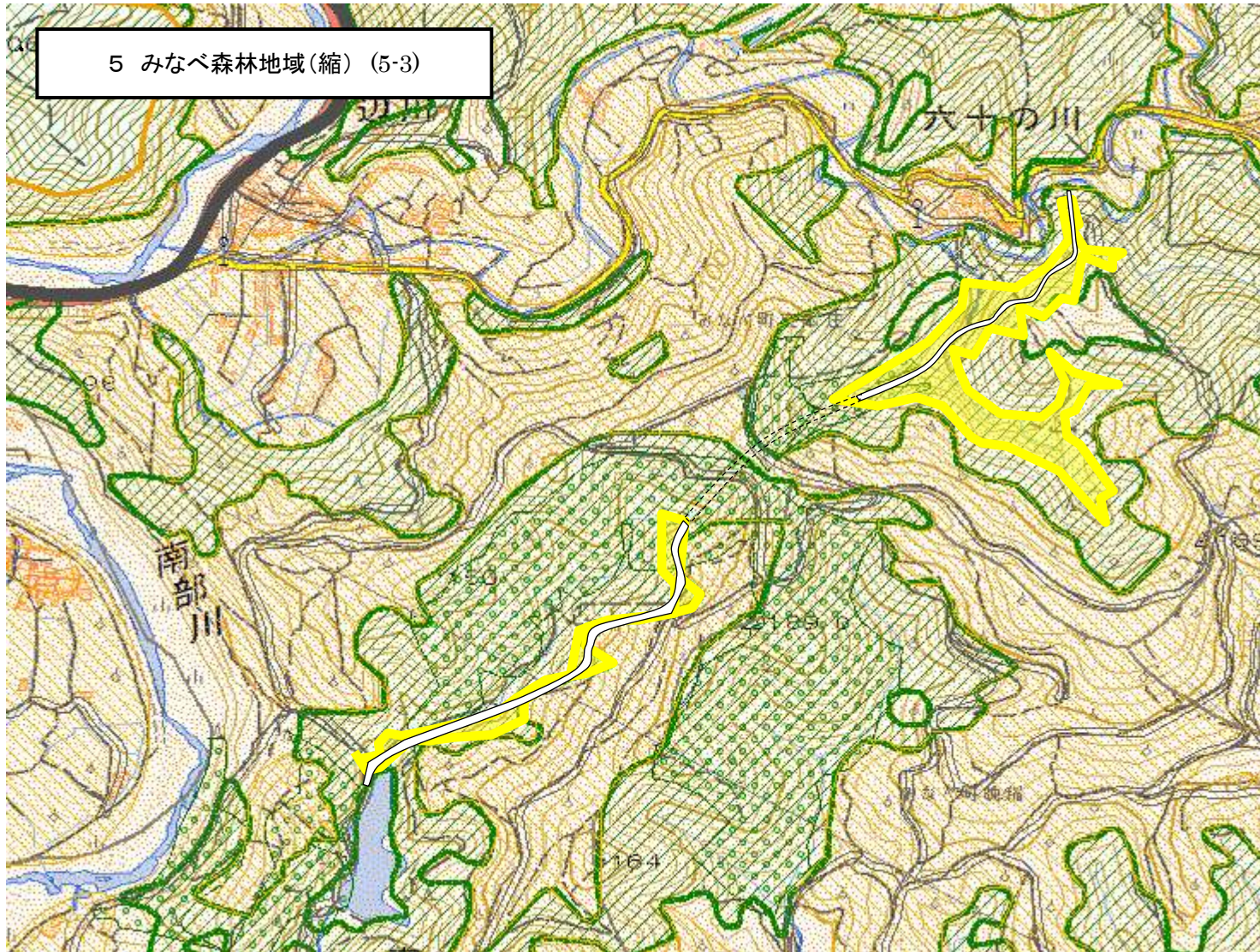


- 拡大(面)
- 縮小(面)
- 都市地域
- ▨ 市街化区域
- ▨ 市街化調整区域
- ▨ その他の用途地域
- ▨ 農業地域
- ▨ 農用地区域
- ▨ 森林地域
- ▨ 国有林
- ▨ 地域森林計画対象民有林
- ▨ 保安林
- ▨ 自然公園地域
- ▨ 特別地域
- ▨ 特別保護地区
- ▨ 自然保全地域
- ▨ 原生自然環境保全地域
- ▨ 特別地区



図の中心位置： 34.294, 135.348 (北緯,東経) 縮尺 1:10000

題名：変更区域図 5

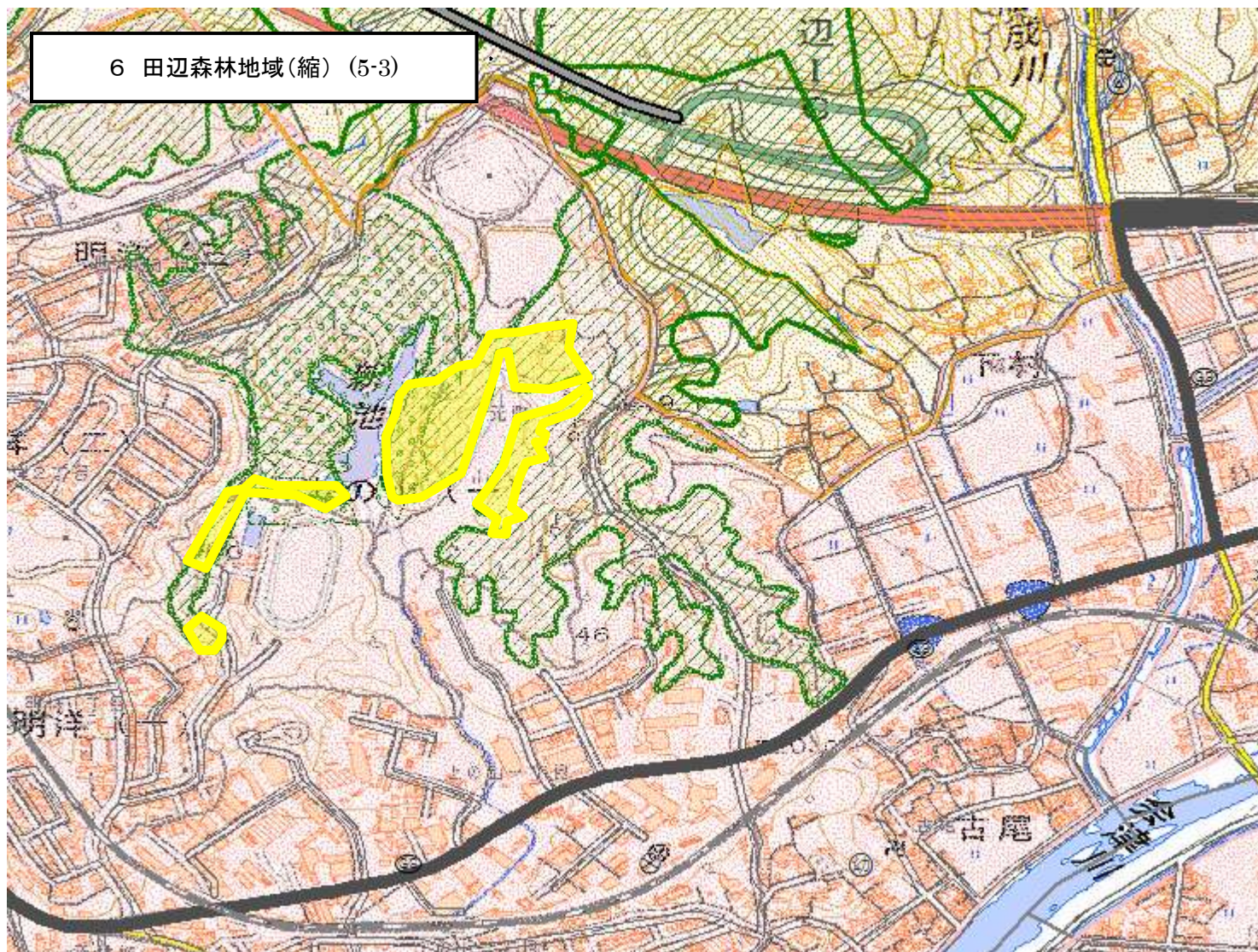


- 拡大(面)
- 縮小(面)
- 都市地域
- 市街化区域
- 市街化調整区域
- その他の用途地域
- 農業地域
- 農用地区域
- 森林地域
- 国有林
- 地域森林計画対象民有林
- 保安林
- 自然公園地域
- 特別地域
- 特別保護地区
- 自然保全地域
- 原生自然環境保全地域
- 特別地区



図の中心位置： 33.809, 135.339 (北緯,東経) 縮尺 1:10000

題名：変更区域図 6



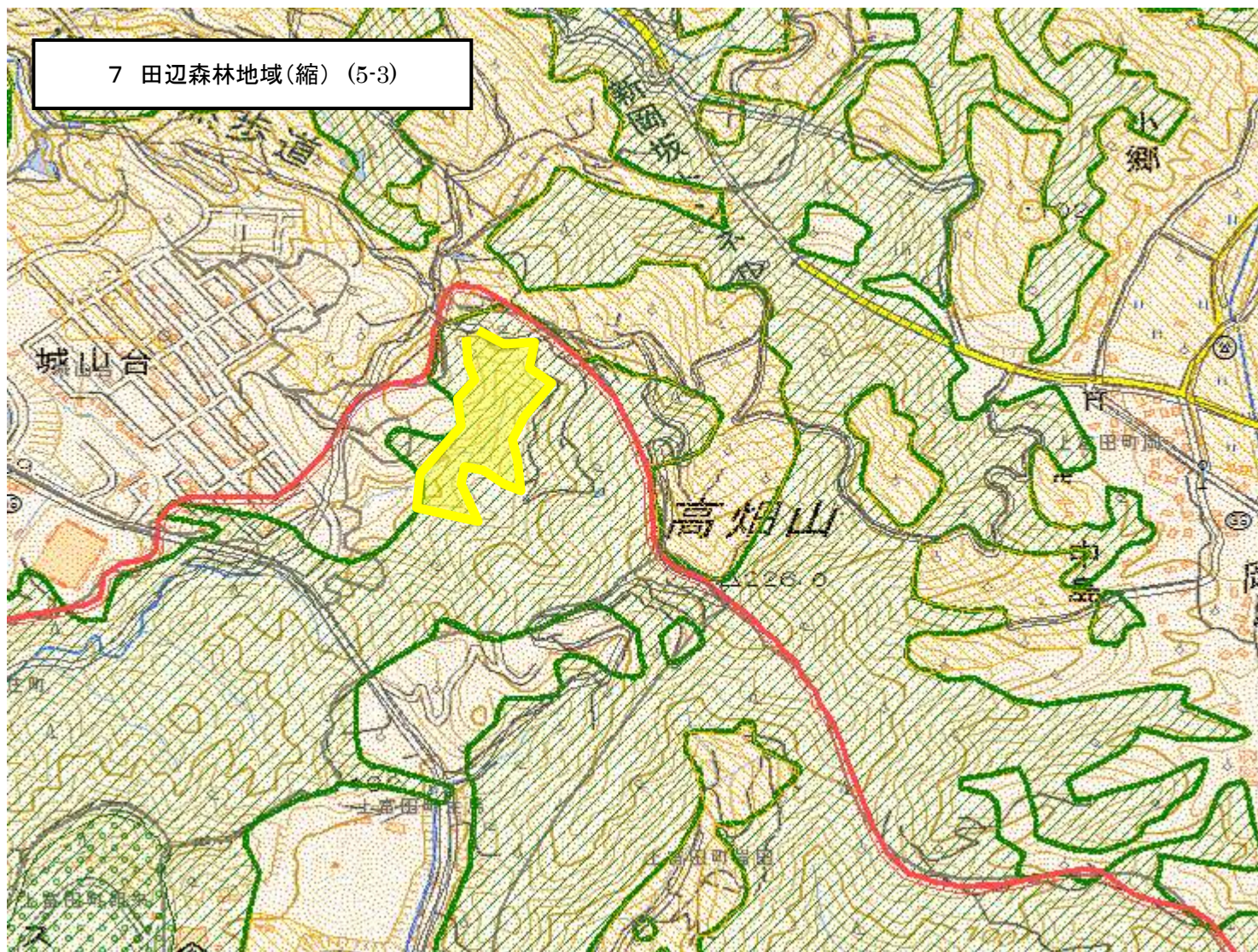
6 田辺森林地域(縮) (5-3)

- 拡大(面)
- 縮小(面)
- 都市地域
- 市街化区域
- 市街化調整区域
- その他の用途地域
- 農業地域
- 農用地区域
- 森林地域
- 国有林
- 地域森林計画対象民有林
- 保安林
- 自然公園地域
- 特別地域
- 特別保護地区
- 自然保全地域
- 原生自然環境保全地域
- 特別地区



図の中心位置： 33.742, 135.368 (北緯,東経) 縮尺 1:10000

題名：変更区域図 7

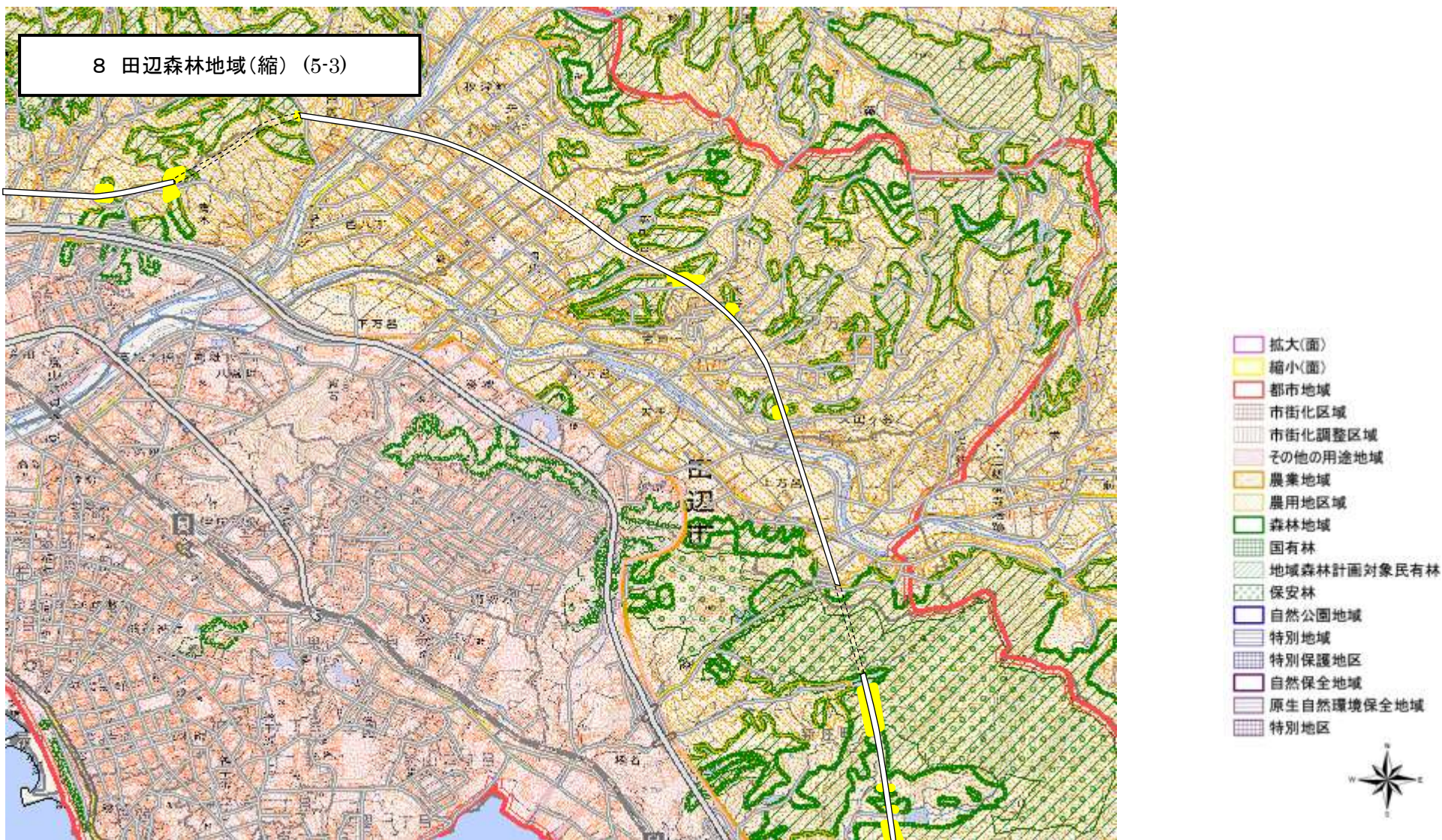


- 拡大(面)
- 縮小(面)
- 都市地域
- 市街化区域
- 市街化調整区域
- その他の用途地域
- 農業地域
- 農用地区域
- 森林地域
- 国有林
- 地域森林計画対象民有林
- 保安林
- 自然公園地域
- 特別地域
- 特別保護地区
- 自然保全地域
- 原生自然環境保全地域
- 特別地区

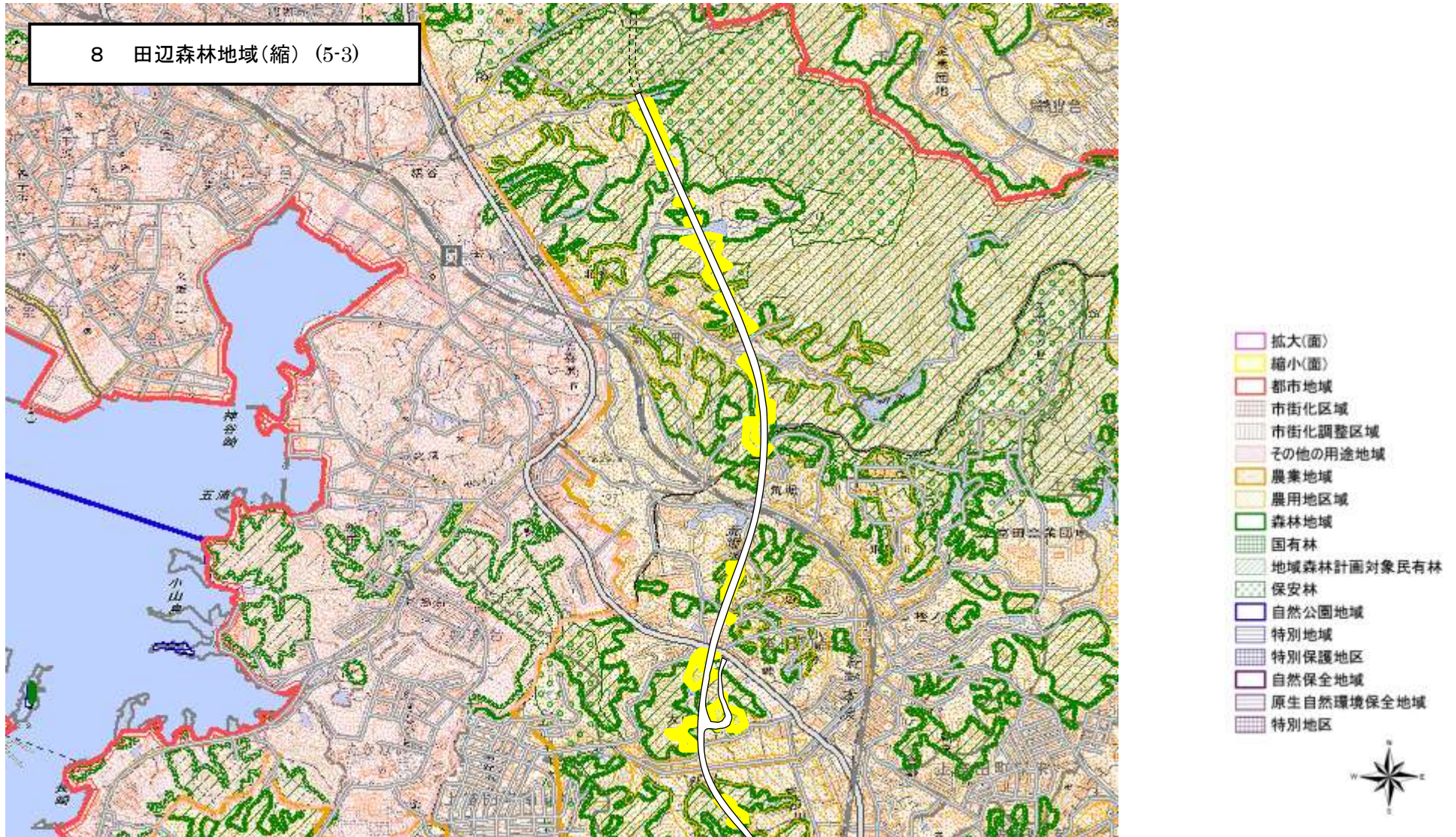


図の中心位置： 33.725, 135.434 (北緯,東経) 縮尺 1:10000

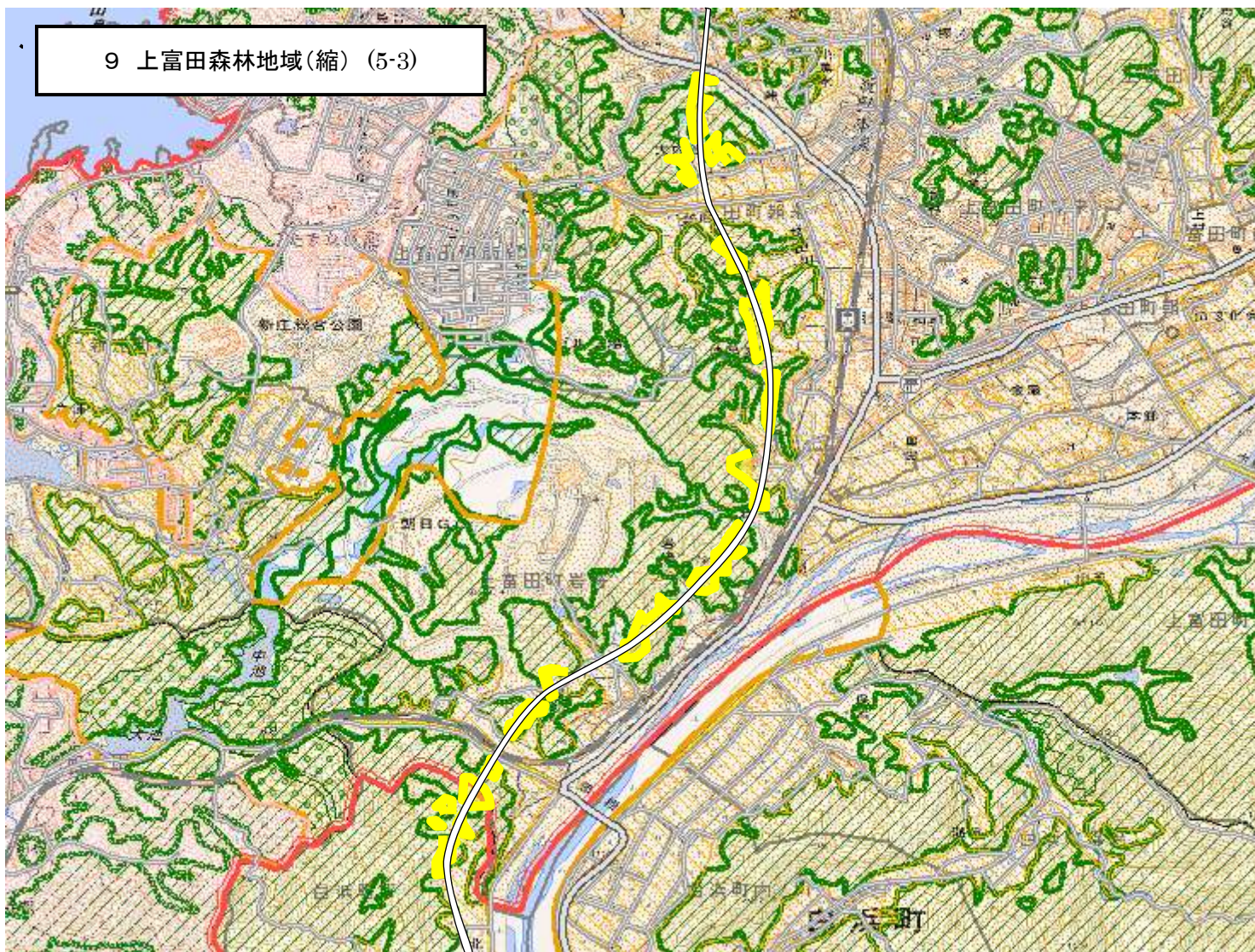
題名：変更区域図 8



題名：変更区域図 9



題名：変更区域図 10



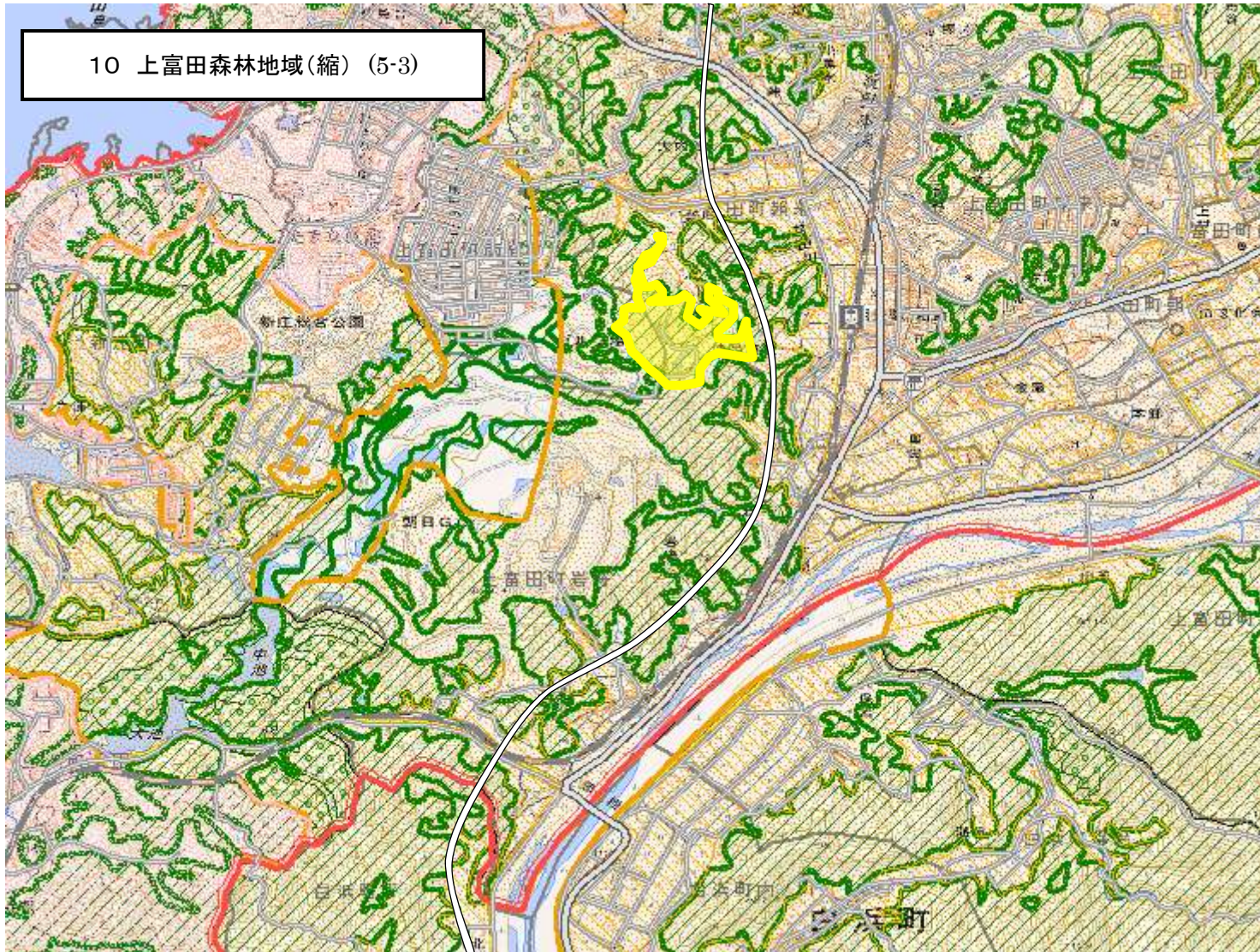
9 上富田森林地域(縮) (5-3)

- 拡大(面)
- 縮小(面)
- 都市地域
- 市街化区域
- 市街化調整区域
- その他の用途地域
- 農業地域
- 農用地区域
- 森林地域
- 国有林
- 地域森林計画対象民有林
- 保安林
- 自然公園地域
- 特別地域
- 特別保護地区
- 自然保全地域
- 原生自然環境保全地域
- 特別地区



図の中心位置： 33.691, 135.410 (北緯,東経) 縮尺 1:25000

題名：変更区域図 1 1

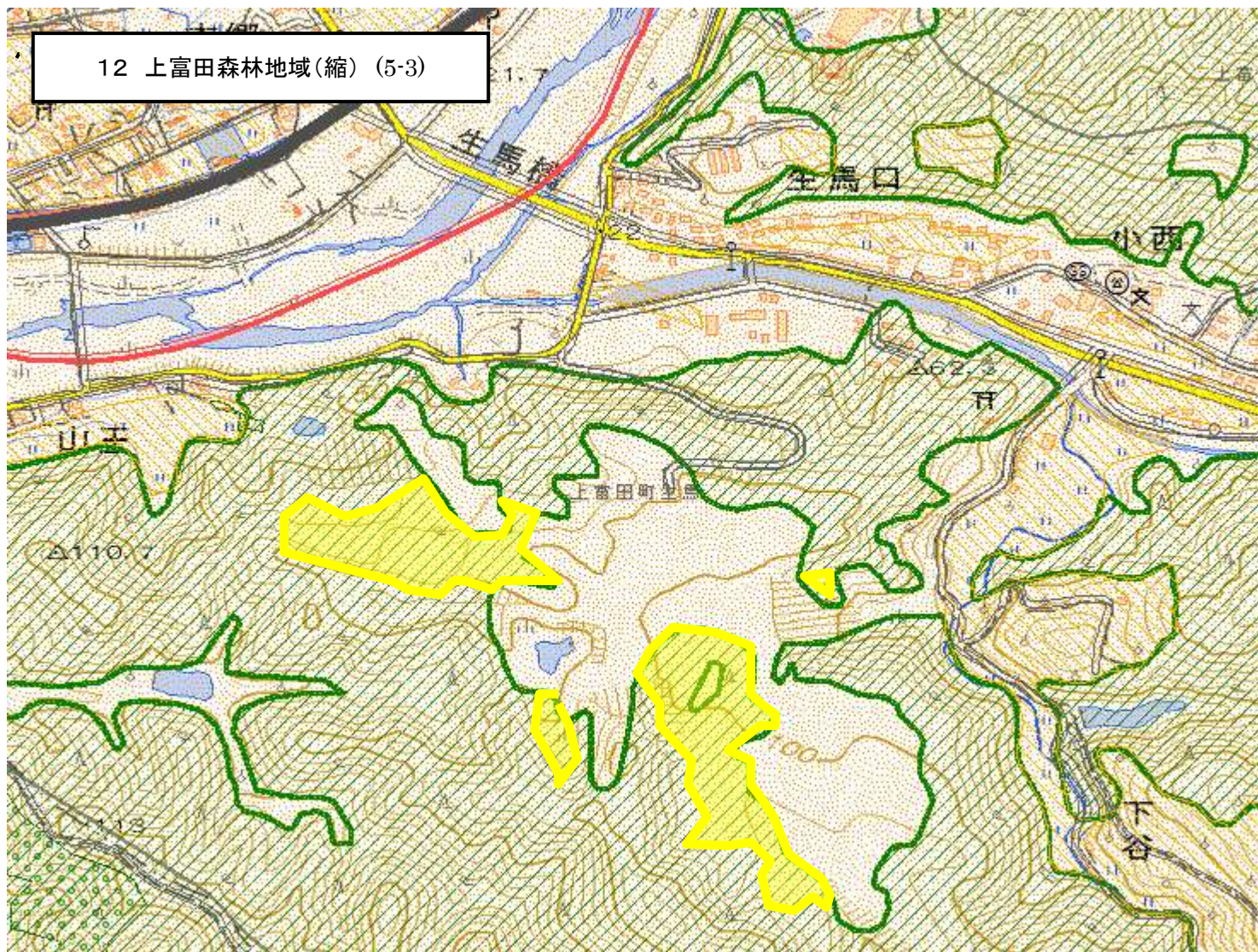


- 拡大(面)
- 縮小(面)
- 都市地域
- 市街化区域
- 市街化調整区域
- その他の用途地域
- 農業地域
- 農用地区域
- 森林地域
- 国有林
- 地域森林計画対象民有林
- 保安林
- 自然公園地域
- 特別地域
- 特別保護地区
- 自然保全地域
- 原生自然環境保全地域
- 特別地区



図の中心位置： 33.691, 135.410 (北緯,東経) 縮尺 1:25000

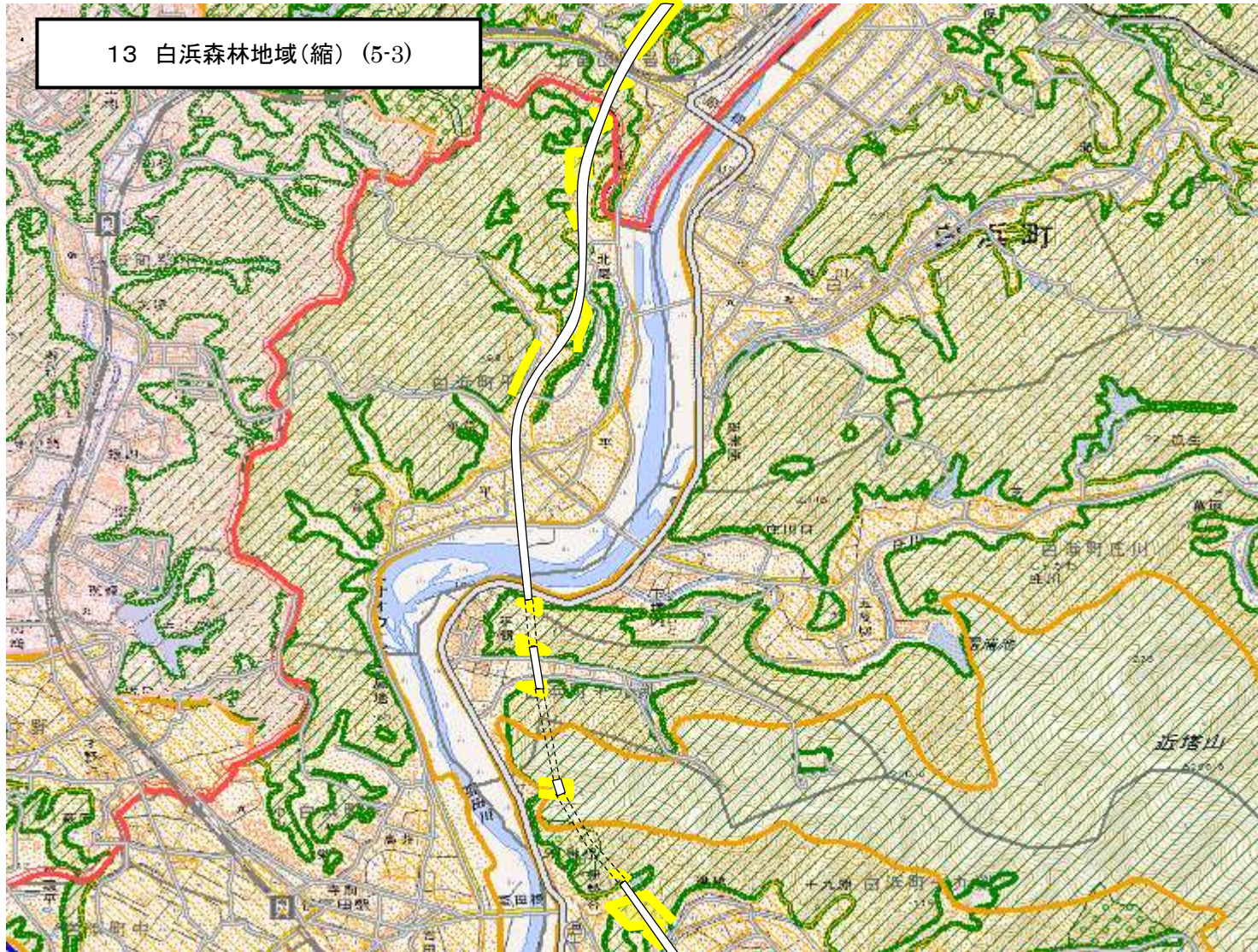
題名：変更区域図 1 3



- 拡大(面)
- 縮小(面)
- 都市地域
- 市街化区域
- 市街化調整区域
- その他の用途地域
- 農業地域
- 農用地区域
- 森林地域
- 国有林
- 地域森林計画対象民有林
- 保安林
- 自然公園地域
- 特別地域
- 特別保護地区
- 自然保全地域
- 原生自然環境保全地域
- 特別地区

図の中心位置： 33.687, 135.434 (北緯,東経) 縮尺 1:10000

題名：変更区域図 1 4



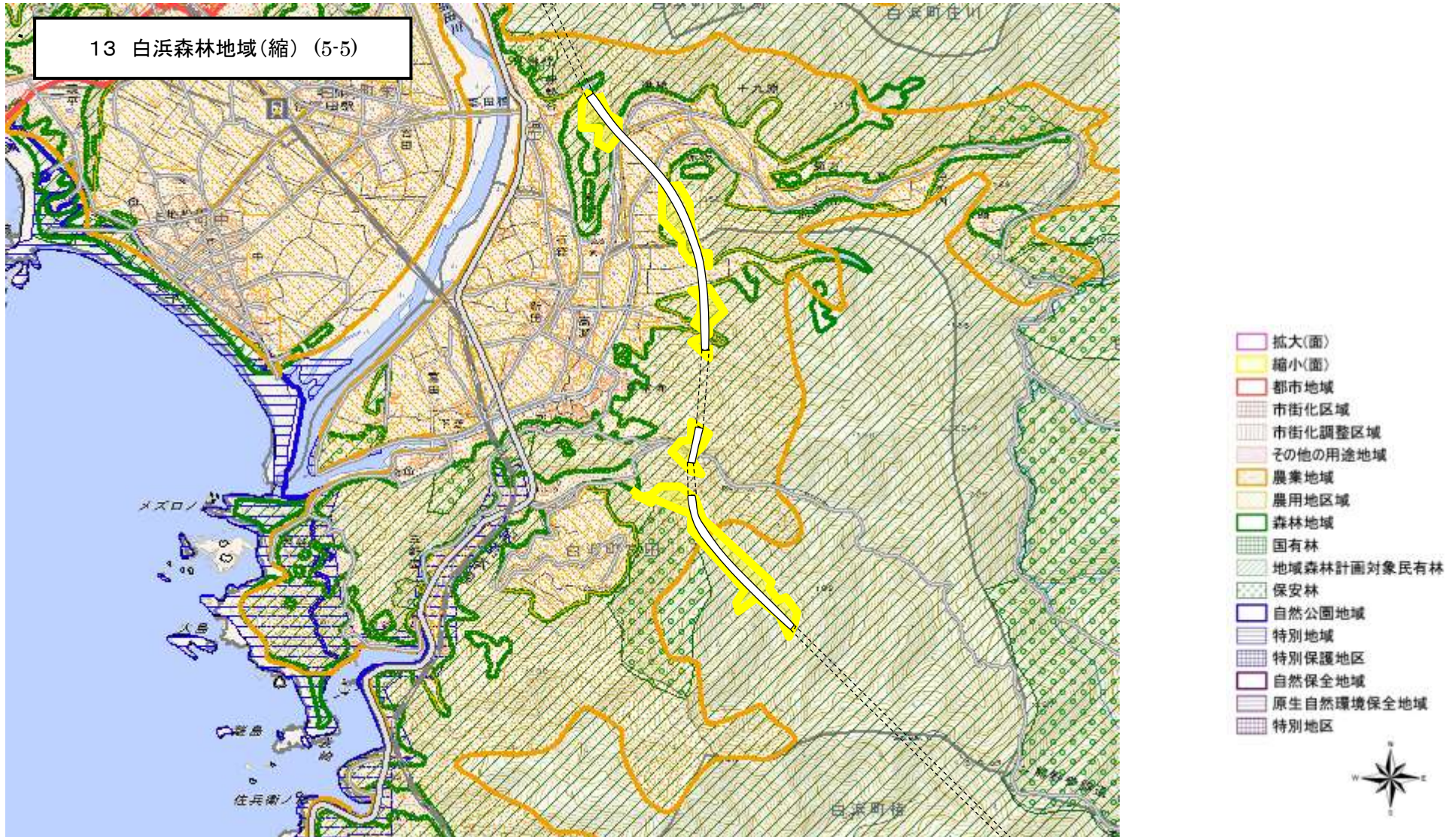
13 白浜森林地域(縮) (5-3)

- 拡大(面)
- 縮小(面)
- 都市地域
- 市街化区域
- 市街化調整区域
- その他の用途地域
- 農業地域
- 農用地区域
- 森林地域
- 国有林
- 地域森林計画対象民有林
- 保安林
- 自然公園地域
- 特別地域
- 特別保護地区
- 自然保全地域
- 原生自然環境保全地域
- 特別地区



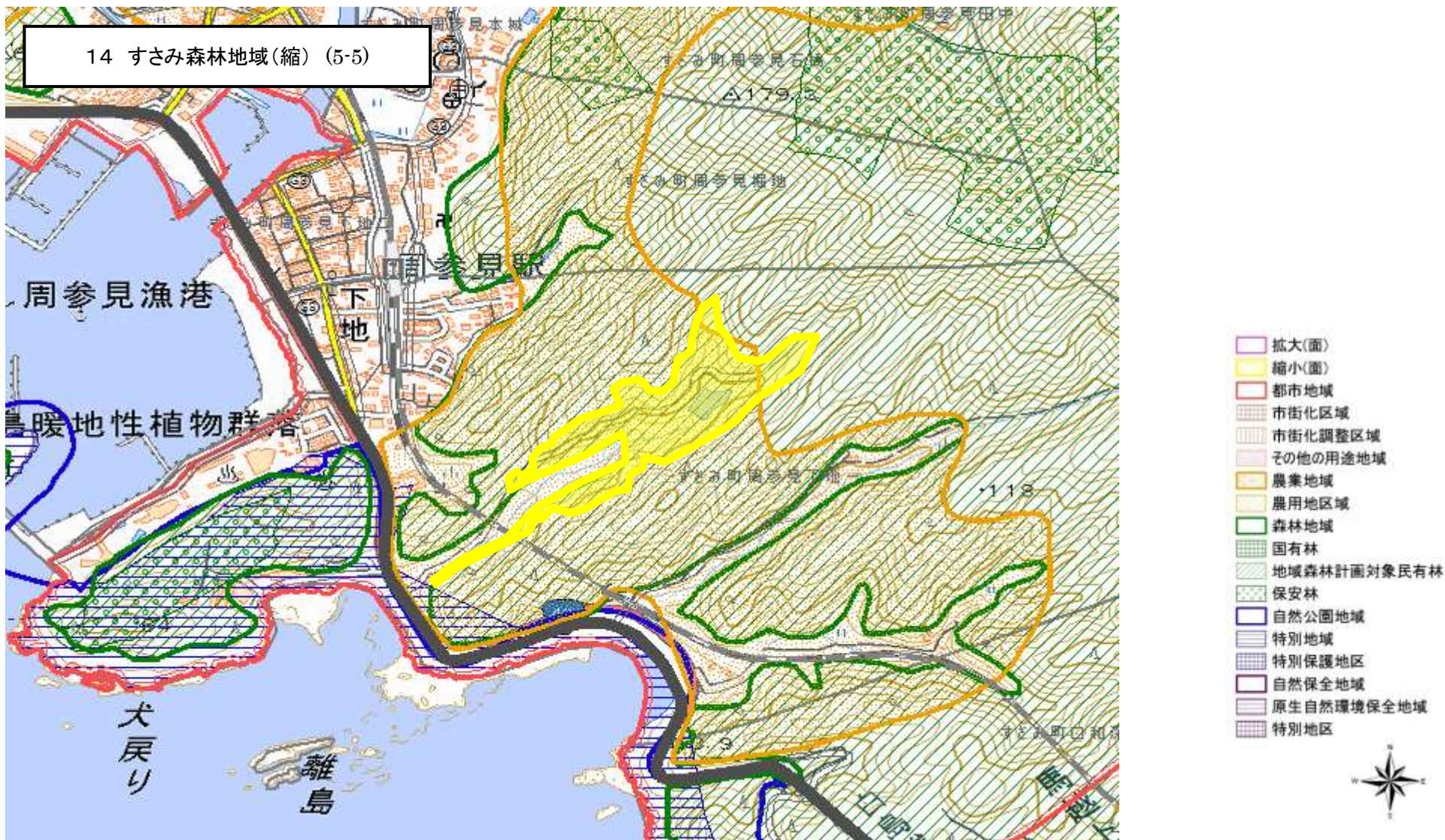
図の中心位置： 33.667, 135.406 (北緯,東経) 縮尺 1:25000

題名：変更区域図 15



図の中心位置： 33.640, 135.405 (北緯,東経) 縮尺 1:25000

題名：変更区域図 1 6



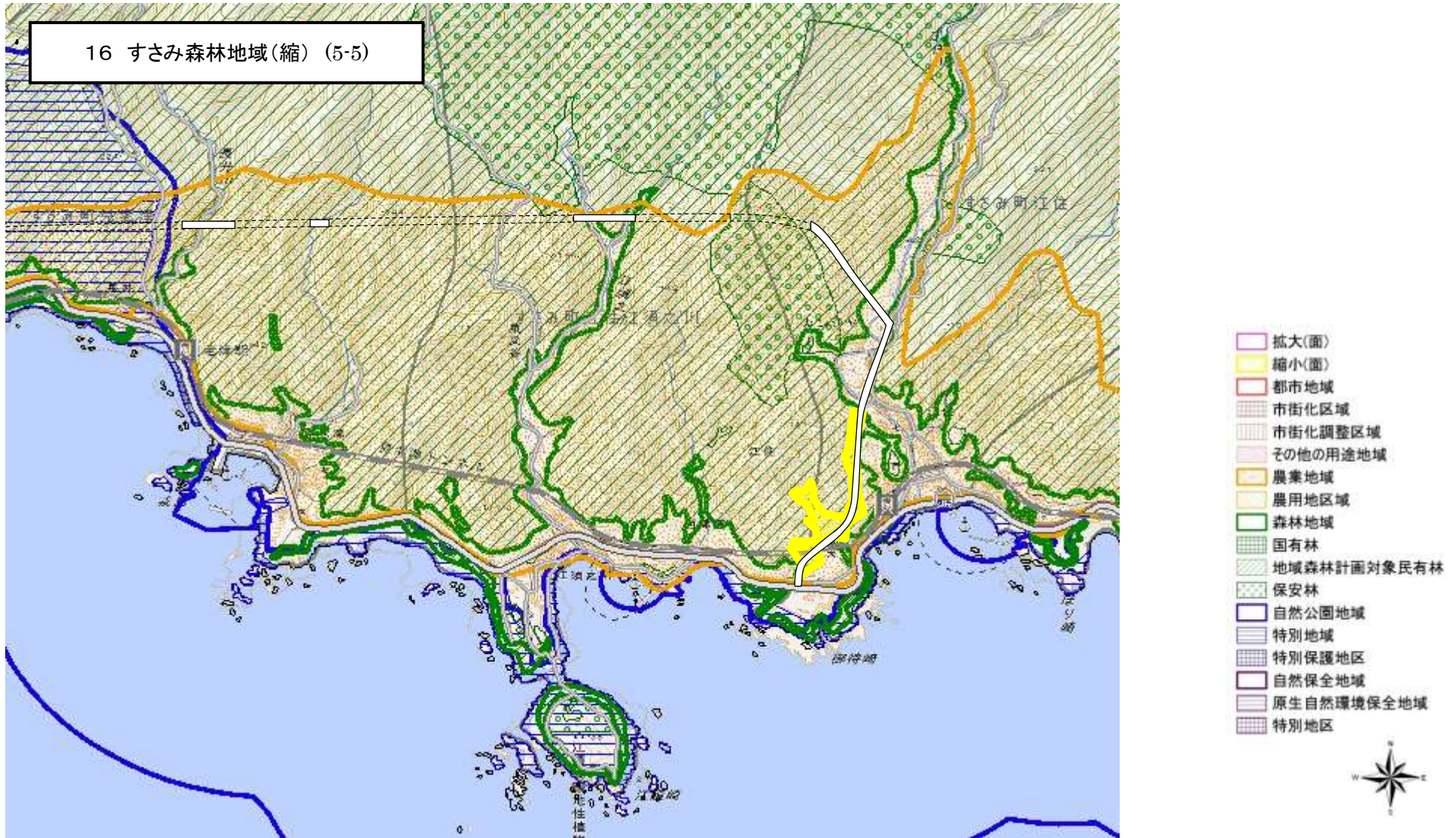
図の中心位置： 33.544, 135.498 (北緯,東経) 縮尺 1:10000

題名：変更区域図 18



図の中心位置： 33.513, 135.590 (北緯,東経) 縮尺 1:25000

題名：変更区域図 19



図の中心位置： 33.513, 135.590 (北緯,東経) 縮尺 1:25000

4 市町村・国土審議会への意見聴取等の結果

(1) 市町村(国土利用計画法第9条第11項関連)

市町村名	調整状況
和歌山市	済
海南市	済
田辺市	済
紀の川市	済
岩出市	済
みなべ町	済
白浜町	済
上富田町	済
すさみ町	済

【記載上の注意事項】

- 1) 「市町村名」欄の記載は、1(2)の「関係市町村名」欄の記載と整合性を図ること。全市町村に意見聴取を実施した(又は実施する予定)の場合には、「全市町村」と記載する。
- 2) 「調整状況」の欄には、調整が終了した場合は「済」と、それ以外の場合は「予定」と記載する。

(2) 国土利用計画法第38条の規定に基づく合議制の機関(国土利用計画法第9条第10項関連)

機関名	調整状況
和歌山県国土利用計画審議会	済

【記載上の注意事項】

- 1) 「機関名」の欄には、機関名(例:〇〇県国土審議会)を記載する。
- 2) 「調整状況」の欄には、調整が終了した場合は「済」と、それ以外の場合は「予定」と記載する。