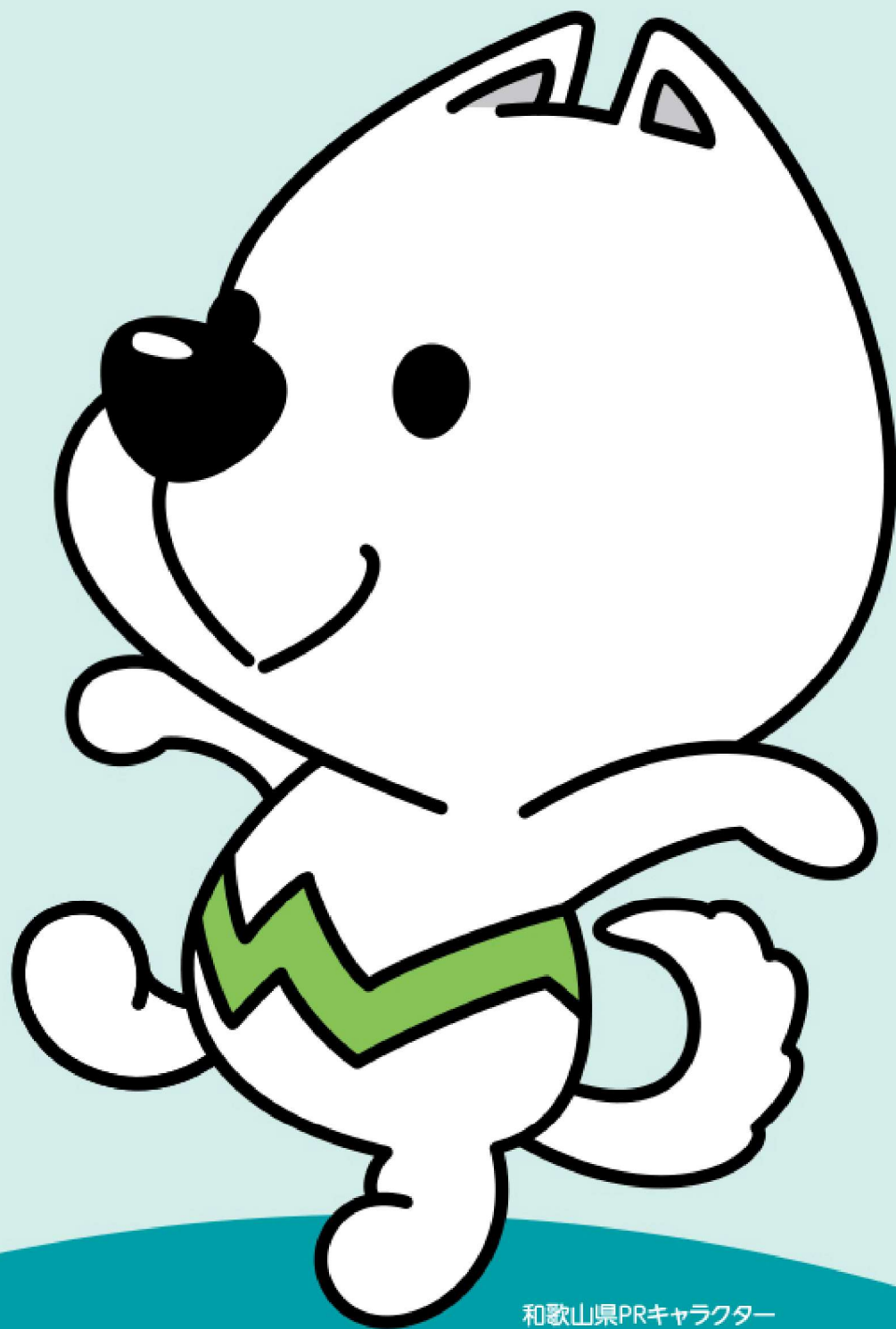


Design Guide Manual

デザインガイドマニュアル ver.18

2026.4 [第18版]



和歌山県PRキャラクター
「きいちゃん」

はじめに

このデザインガイドマニュアルは、2015(平成27)年に和歌山県で開催された第70回国民体育大会「紀の国わかやま国体」及び第15回全国障害者スポーツ大会「紀の国わかやま大会」に関する「きいちゃん」のデザイン使用上の基本ルールを引継ぎ、2016(平成28)年以降も同様に、「きいちゃん」デザインを使用していただくためにまとめたものです。それぞれの注意事項や色指定等に留意し、広報活動などに広く活用してください。

もくじ

はじめに	1
注意事項	1
デザイン基本項目	2
マスコット展開形	
基本形	3
スポーツ	3
イベント	9
ご当地きいちゃん	10
その他	12
特殊	24

注意事項

本マニュアルに記載されているデザインの著作権は和歌山県に帰属しており、これらを使用する場合は、原則として事前に申請手続きが必要となりますので、和歌山県担当窓口にご連絡の上、手続きの可否や使用方法を確認してください。

※カラーは使用環境によって実物と異なって見える場合があります。

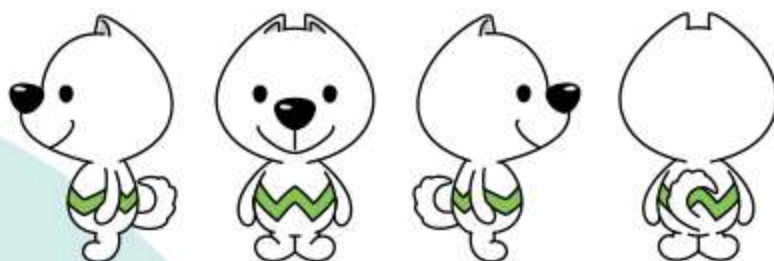
デザインは、「きいちゃん」のイメージを統一した形で皆さんに伝えるため、大きさやレイアウト、色には特定の規則性を持たせています。誤った使い方をすると本来の制作意図からはずれ、イメージの混乱を招くおそれがありますので、十分にご注意ください。(例. 縦横の比率を変える、色を変える、など)

「きいちゃん」デザインを使用の際は、和歌山県をPRするキャラクターであることがわかるよう、基本的には「和歌山県PRキャラクター「きいちゃん」」と表記してください。

※本デザインガイドマニュアルからの無断引用・転載を禁じます。

● 愛称

きいちゃん



和歌山県PRキャラクター
「きいちゃん」

● プロフィール

和歌山を表す「紀の国」「紀伊国」と「紀州犬」の頭文字「き」をとって、親しみやすく「きいちゃん」と名付けました。

紀州犬をモチーフにした元気いっぱいのマスコットです。体の緑色のマークは、和歌山の頭文字Wと豊かな緑を表現しています。

生まれ育った和歌山の自然とスポーツが大好き。

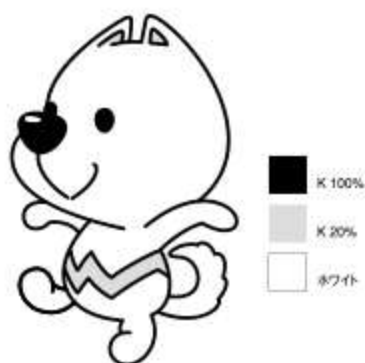
いろんなことにチャレンジして、たくさんの人と友だちになりたいと思っています。



● カラー表示



● 単色表示



● やむを得ない場合や
刻印・型押しの場合



001 基本形(左)



002 基本形(右)



003 正面



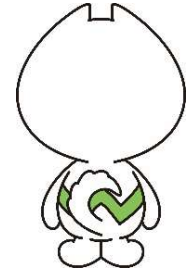
004 左



005 右



006 後ろ



007 陸上競技



008 ランニング



009 水泳(競技)



010 水泳(飛込)



011 水泳(水球)



012 水泳(シンクロナイズドスイミング)



013 ボート



014 カヌー(スプリント)



015 カヌー(スラローム・ワイルドウォーター)



スポーツ

016 セーリング



017 サーフィン



018 サッカー



019 テニス



020 ソフトテニス



021 バドミントン



022 卓球



023 バasketボール



024 バレーボール



025 ハンドボール



026 軟式野球



027 高等学校野球



028 ソフトボール



029 ラグビーフットボール

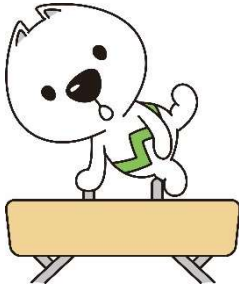


030 ボクシング

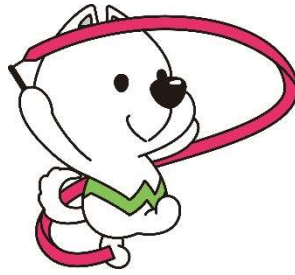


■ スポーツ

031 体操(体操競技)



032 体操(新体操)



033 ウェイトリフティング



034 パワーリフティング



035 レスリング



036 相撲



037 柔道



038 空手道



039 馬術



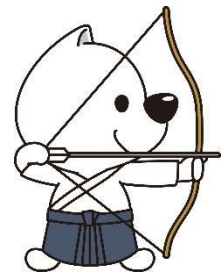
040 自転車



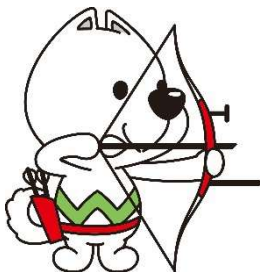
041 山岳(リード・ボルダリング)



042 弓道



043 アーチェリー



044 なぎなた

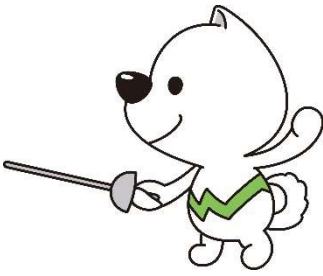


045 剣道



■ スポーツ

046 フェンシング



047 銃剣道



048 ライフル射撃(CP)



049 ライフル射撃(CP除く)



050 クレー射撃



051 ボウリング



052 ゴルフ



053 ホッケー



054 アイスホッケー



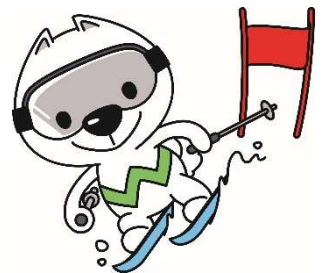
055 ショートトラック



056 スピードスケート



057 ジャイアントスラローム



058 クロスカントリー



059 綱引



060 ゲートボール

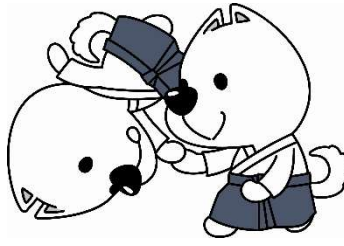


■ スポーツ

061 グラウンド・ゴルフ



062 合気道



063 インディアカ



064 ウォーキング



065 ウォークラリー



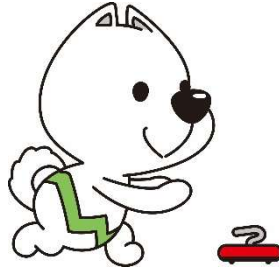
066 オリエンテーリング



067 エアロビック



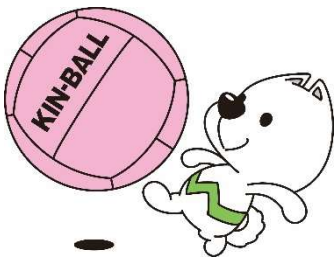
068 カローリング



069 近代3種



070 キンボールスポーツ



071 ゲートゴルフ



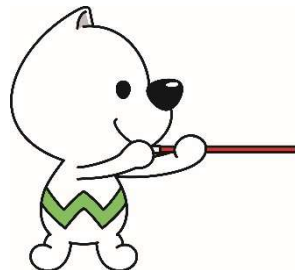
072 3B体操



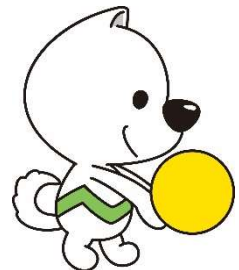
073 スポーツチャンバラ



074 スポーツ吹矢



075 ソフトバレーボール



■ スポーツ

076 庭球野球TE-YA



077 ティーボール



078 日本拳法



079 バウンドテニス



080 パラグライダー&ハンググライダー



081 パークゴルフ



082 ビリヤード



083 ビーチラグビー



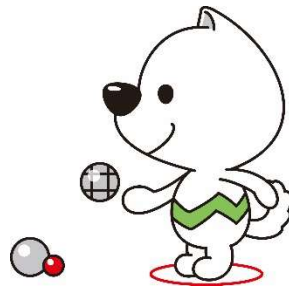
084 ビーチボールバレー



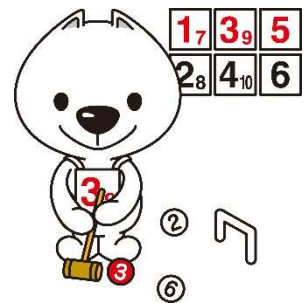
085 武術太極拳



086 ペタンク



087 リレーション(3人制ゲートボール)



088 アーチェリー



089 サウンドテーブルテニス



090 フライングディスク



091 車椅子バスケットボール



092 グランドソフトボール



093 フットベースボール



094 車いすテニス



095 卓球バレー



096 ポッチャ



097 炬火リレー(左向き)



098 炬火リレー(右向き)



099 炬火リレー(正面)



100 障害者スポーツ大会



101 総合開会式(紀の国わかやま総文)



102 双葉(右向き) 音符なし



103 双葉(右向き) 音符あり



104 双葉(左向き) 音符なし



105 双葉(左向き) 音符あり



106 弁論(紀の国わかやま総文)



107 和歌山市



108 海南市



109 橋本市



110 有田市



111 御坊市



112 田辺市



113 新宮市



114 紀の川市



115 岩出市



116 紀美野町



117 かつらぎ町



118 九度山町



119 高野町



120 湯浅町



121 広川町



122 有田川町



123 美浜町



124 日高町



125 由良町



126 印南町



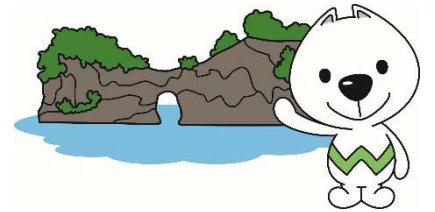
127 みなべ町



128 日高川町



129 白浜町



130 上富田町



131 すさみ町



132 那智勝浦町



133 太地町



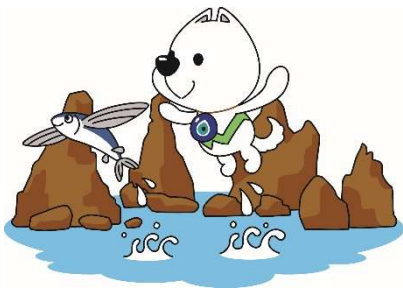
134 古座川町



135 北山村



136 串本町



137 式典演技



138 入場行進



139 表彰



140 案内所



141 売店



142 荷物預かり所



143 宅配便



144 喫煙場所



145 禁煙・分煙



146 撮影禁止



147 立入禁止



148 携帯電話の電源オフ



149 こちらです(右)



150 こちらです(左)



■ その他

151 取材・プレス



152 更衣室



153 警備



154 医療救護



155 手話



156 要約筆記(手書き)



157 要約筆記(パソコン)



158 食事



159 お弁当



160 調理



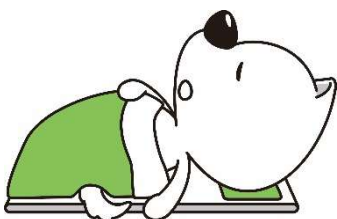
161 トイレ



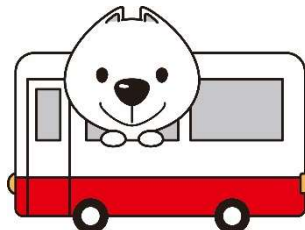
162 休憩所



163 宿泊



164 交通輸送(バス)



165 交通輸送(電車)



■ その他

166 交通輸送(タクシー)



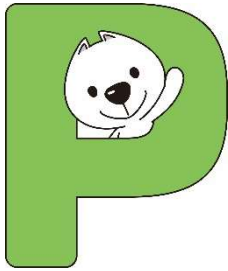
167 交通輸送(フェリー)



168 交通輸送(飛行機)



169 駐車場



170 特産品をPR



171 観光1



172 観光2



173 温泉



174 お土産



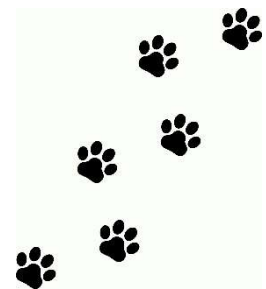
175 ふれあい広場



176 馬



177 足あと



178 おもてなし



179 ポーズ1



180 ポーズ2



■ その他

181 ポーズ3



182 ポーズ4



183 歓迎1



184 歓迎2



185 応援1



186 応援2



187 元気だしていこー！



188 ボランティア1



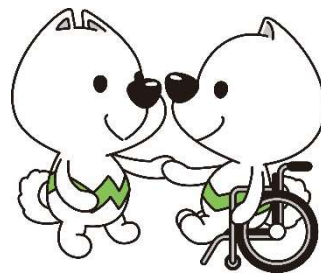
189 ボランティア2



190 募金



191 介助1



192 介助2



193 環境美化



194 花いっぱい(水やり)



195 交通安全

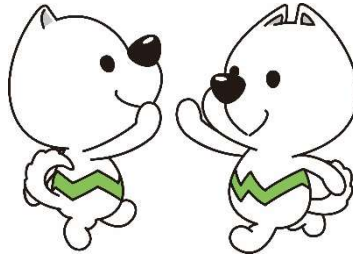


■ その他

196 お願いします



197 あいさつ1



198 あいさつ2



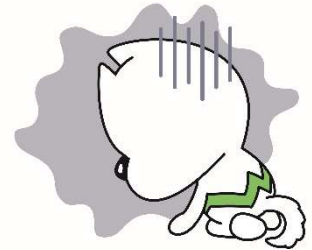
199 ありがとう



200 ガーン



201 ズーン



202 おいしそう



203 おはよう



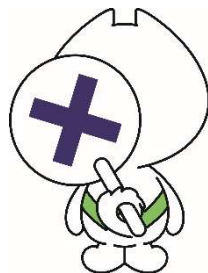
204 おやすみ



205 OK



206 ダメ



207 がんばろう



208 愛1



209 愛2



210 泣



■ その他

211 びっくり



212 決めポーズ



213 ハロー



214 喜1



215 喜2



216 喜3



217 怒1



218 怒2



219 怒3



220 哀1



221 哀2



222 哀3



223 楽1



224 楽2



225 楽3



■ その他

226 居眠り



227 さよなら



228 うんうん



229 春



230 夏



231 秋



232 冬



233 羽根つき



234 凧あげ



235 仕事



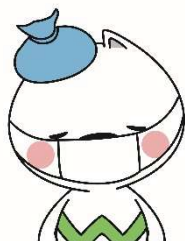
236 気合い



237 乾杯



238 病気



239 健康づくり



240 ウォーキング



■ その他

241 家の掃除



242 食器洗い



243 洗濯物をたたむ



244 お風呂



245 ごはん



246 歯みがき



247 健康わかやま



248 みかん



249 うめ



250 かき



251 もも



252 山椒



253 いちご



254 まぐろ



255 醤油



■ その他

256 梅酒



257 自治会1



258 自治会2



259 自治会3



260 団結1



261 団結2



262 子育て



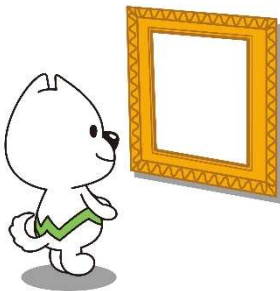
263 文化プログラム



264 美術館A(モナリザ)



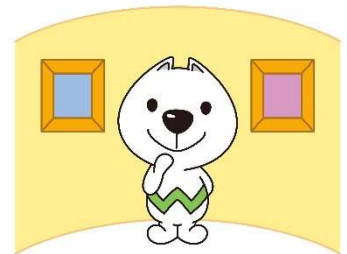
265 美術館A(額ナシ)



266 美術館B



267 美術館C



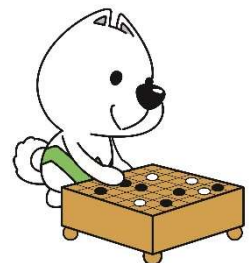
268 美術館C(背景ナシ)



269 美術・工芸



270 囲碁



■ その他

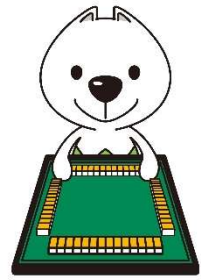
271 将棋1



272 将棋2



273 健康麻雀



274 拍手



275 リズム



276 ダンス1



277 ダンス2



278 合唱



279 民謡



280 式典音楽



281 パレード



282 吹奏楽



283 オーケストラ



284 イメージソング



285 軽音楽



■ その他

286 邦楽



287 大正琴



288 郷土芸能



289 洋舞



290 吟剣詩舞道



291 演劇



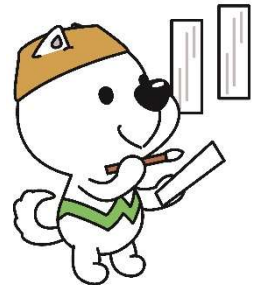
292 書道



293 俳句



294 連句



295 短歌



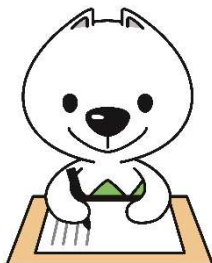
296 川柳



297 百人一首



298 現代詩



299 英語



300 新聞



■ その他

301 放送



302 写真



303 自然科学



304 華道



305 茶道



306 お香



307 着物



308 就活A(靴を持って歩く)



309 就活B(靴を持って走る)



310 就活C(靴を持って扉をノック)



311 就活D(面接)



312 就活E(紙を掲げる)



313 パソコン



314 スマホ



315 SNS



316 きいちゃん&ロボット



317 あいサポートA



318 あいサポートB



319 くす玉



320 紙吹雪



321 王冠



322 トンネル



323 避難



324 測量



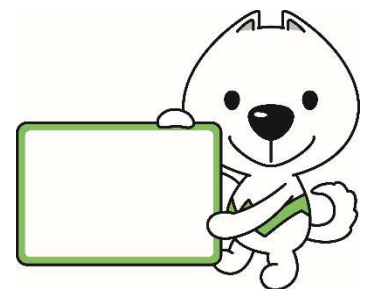
325 きのくにフォレスター



326 紀州材



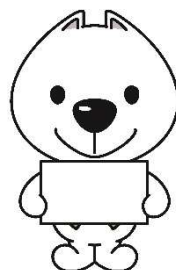
327 パネル



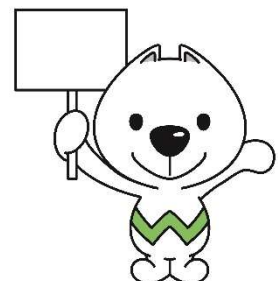
328 旗



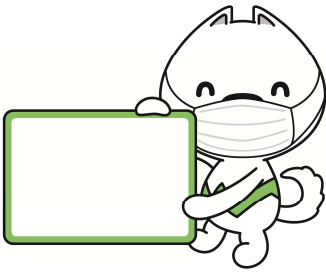
329 ボード



330 プラカード



331 パネル(マスク着用)



332 応援(右)(マスク着用)



333 応援(左)(マスク着用)



334 探索(海)



335 探索(山・川)



336 探索(背景なし)



337 狩猟



338 サイクリング



339 OK(マスク着用)



340 体調不良



341 古墳



342 古墳(背景なし)



343 古墳時代の首長



344 大漁船



345 鳥形埴輪



■ その他2

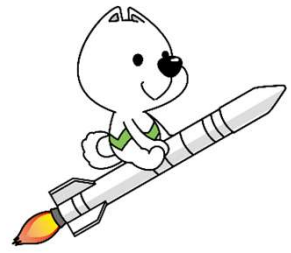
346 銅鐸



347 銅鐸(背景なし)



348 ロケット



349 宇宙服



350 オンラインでつながる



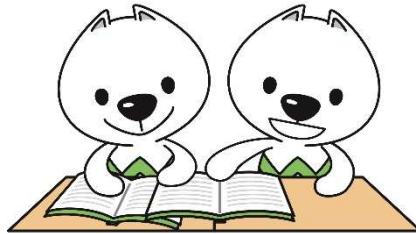
351 グループワーク



352 タブレットを見合う



353 ノート(一緒に見る)



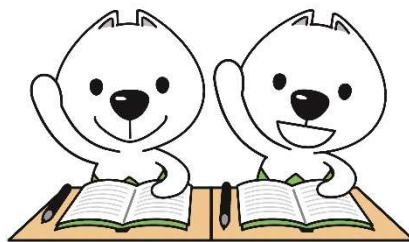
354 ノートPC



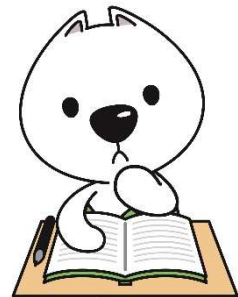
355 モニターでの説明



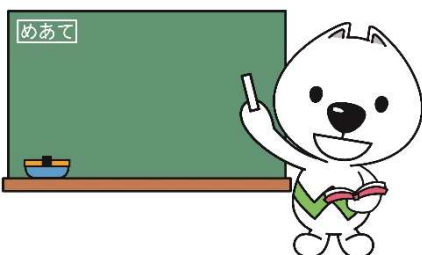
356 挙手



357 考え中



358 黒板での授業



359 体力測定(長座体前屈)



360 鉄棒ぶらさがり



■その他2

361 馬跳び



362 読み聞かせ



363 読書



364 本の紹介



365 稲刈り



366 草刈り



367 田植え



368 FCV



369 水素スタンド



370 自転車(ヘルメット着用)



371 横断歩道



372 ストップ



373 飲酒運転禁止



374 耳をすます



375 反射材着用



■ その他2

376 救助



377 航空機



378 消火



379 サークラーエコノミー



380 食用油リサイクル



381 太陽光パネルと電気自動車



382 再生可能エネルギーの啓発



383 カーボンニュートラルわかやま



384 ガーデニング



385 公園



386 庭師



387 キックボード



388 電話相談



389 ALLY(アライ)



390 DEI推進



391 レインボーフラッグ



392 多様な性への理解促進



393 少林寺拳法



394 備蓄物資運搬



395 家具固定



396 津波避難タワーに避難



397 ローリングストック



398 ドローン操作



399 非常持出品準備



400 机の下に避難



401 流域治水



402 身長測定



403 体重測定



404 血圧測定



405 腹囲測定



■ その他2

406 減塩啓発



407 盛り野菜啓発



408 野菜の小鉢



409 蒸し野菜



410 野菜の円環



411 具だくさんの味噌汁



412 階段を上る



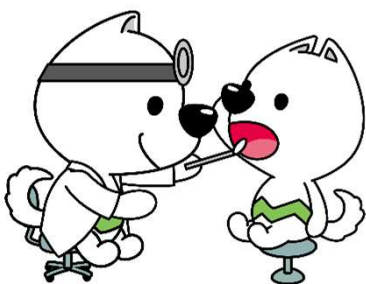
413 椅子で運動



414 よく噛んで食べる



415 歯科検診



416 虫歯



417 デンタルフロス



418 胸部レントゲン



419 5がん啓発

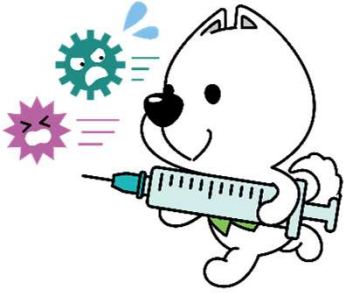


420 医師の説明



■ その他2

421 ワクチン接種



422 手洗い





和歌山県PRキャラクター「きいちゃん」
デザインガイドマニュアル

令和8年4月発行 [第18版]

和歌山県広報課

〒640-8585 和歌山市小松原通1-1

TEL:073-441-2030

FAX:073-423-9500



<https://www.pref.wakayama.lg.jp/prefg/000200/index.html>