

1 鉄道交通

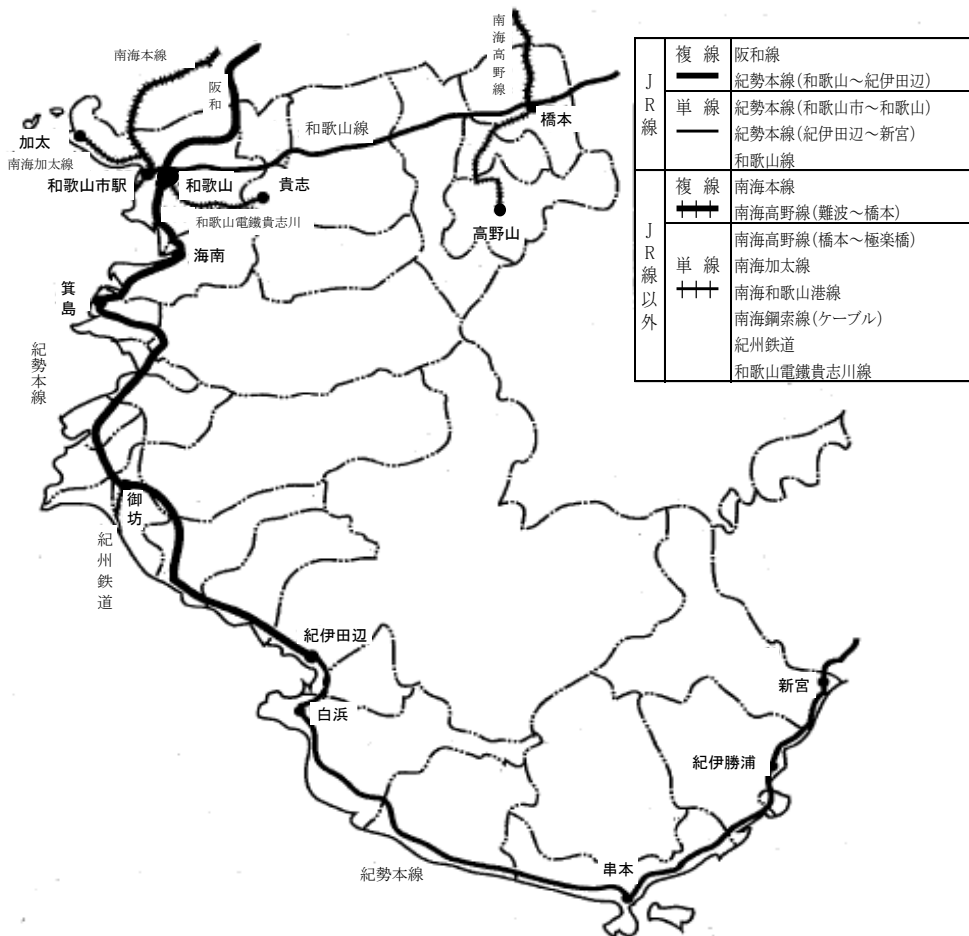
本県における鉄道網は、東西を結ぶ幹線としてJR和歌山線が、和歌山駅から紀の川沿いに橋本市を経て奈良県の王寺駅でJR関西本線と連絡している。

また、南北を結ぶ幹線としては、JR紀勢本線が、和歌山市駅から海岸沿いに海南市、有田市、御坊市、田辺市、新宮市等を経て三重県の亀山駅でJR関西本線と連絡している。

さらに、本県と大阪都市圏内を結ぶ幹線として、JR阪和線が和歌山駅と天王寺駅（大阪市）を、南海本線が和歌山市駅と難波駅（大阪市）間を、南海高野線が極楽橋駅から橋本市を経て難波駅間を結んでいる。

このほか、南海加太線、和歌山港線、和歌山電鐵貴志川線並びに紀州鉄道が幹線から枝分かれして、それぞれ市街地を結び鉄道網を構成している。

【和歌山県の鉄道網（平成30年3月現在）】



(1) JR和歌山線

和歌山線は、明治31年、紀和鉄道として五条駅～和歌山駅間が設立されたのが始まりである。

明治36年、南海電鉄が和歌山市駅まで延びたことにより、旧和歌山駅（現紀和駅）～和歌山市駅間に連絡線ができる。明治37年、関西鉄道に合併され和歌山線となり、明治40年国有化、さらに昭和62年、国鉄の分割民営化により西日本旅客鉄道株式会社に継承され、現在に至っている。

旧和歌山駅は和歌山の中心駅であったが、昭和38年に紀勢本線の東和歌山駅から田井ノ瀬駅方面への連絡線ができたことにより、多くの列車が東和歌山駅発着になった時点でターミナル機能が失われ、昭和43年に「紀和駅」に改称され、昭和49年には紀和駅～田井ノ瀬駅間が廃止された。

昭和59年の全線電化に伴い、京都駅～和歌山駅間の急行「紀ノ川」が廃止された。平成4年からは、一部の列車でワンマン運転となり、平成14年3月からは全列車ワンマン運転となった。

平成6年9月、和歌山駅～五条駅間に快速電車の運行が始まった。

【JR和歌山線の概要】

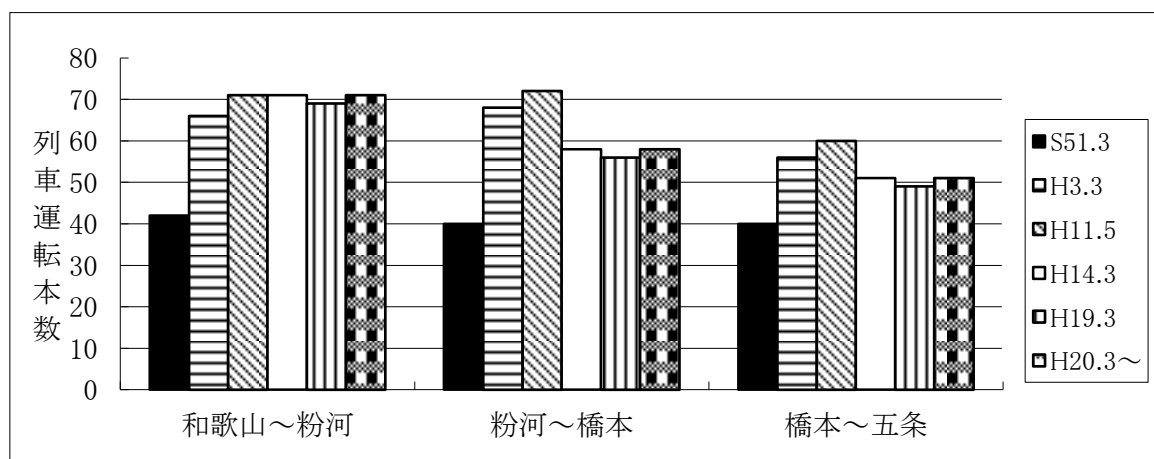
| | | | | | | | |
|--------|----------|----------|---------|----------|----|----|----|
| 延長 | 87.5km | | | | | | |
| 県内延長 | 46.4km | | | | | | |
| 建設沿革 | 明治31年5月 | 明治33年11月 | 明治31年4月 | 明治34年10月 | | | |
| 電化 | 昭和59年10月 | | | 昭和55年3月 | | | |
| 駅数(35) | 和歌山 | 船戸 | 岩出 | 橋本 | 隅田 | 五条 | 王寺 |

【JR和歌山線の列車運転本数（平日）】

| 駅間 | S51.3 | H3.3 | H11.5 | H14.3 | H19.3 | H20.3～ |
|--------|-------|------|-------|-------|-------|--------|
| 和歌山～粉河 | 42 | 66 | 71 | 71 | 69 | 71 |
| 粉河～橋本 | 40 | 68 | 72 | 58 | 56 | 58 |
| 橋本～五条 | 40 | 56 | 60 | 51 | 49 | 51 |

※運転本数は上下合計

【JR和歌山線の列車運転本数の推移】



(2) JR紀勢本線

JR紀勢本線は、大正2年に新宮駅～紀伊勝浦駅間を結ぶ新宮鐵道に始まる。

大正8年に帝国議会で紀勢線建設が可決され、東西方向から順次建設が進められることとなった。

その後、昭和15年に旧和歌山駅(現紀和駅)～新宮駅間が開通し、昭和34年に紀和駅～亀山駅間が全通、昭和36年に紀和駅～和歌山市駅間が紀勢本線に編入(南海所有区間についてJRが借用)され、紀勢本線は亀山駅～和歌山市駅間となる。

昭和62年の国鉄分割民営化により、和歌山市駅～新宮駅間が西日本旅客鉄道株式会社へ、新宮駅～亀山駅間が東海旅客鉄道株式会社へそれぞれ継承され、現在に至っている。

複線化等改良工事の概要は、昭和52年に和歌山駅～紀伊田辺駅間が複線化、また、和歌山駅～新宮駅間の電化が完成し、特急「くろしお」が、ディーゼルカーから振り子電車に入れ替わった。

平成元年7月から天王寺駅での阪和線から関西線への連絡線の完成により、梅田貨物線を利用して新大阪駅、京都駅に「スーパーくろしお」等が走ることになり、新大阪駅～和歌山駅間が約1時間で結ばれている。

平成7年3月から紀勢本線高速化事業が着工し、平成8年7月からは、制御付き振り子電車「オーシャンアロー」が投入され、線形改良等の工事が完成し、平成9年3月より和歌山駅～新宮駅間でスピードアップが図られた。

平成24年3月から特急「くろしお」に新型車両(287系)が投入され、特急の列車名の「オーシャンアロー」「スーパーくろしお」「くろしお」がすべて「くろしお」に統一された。

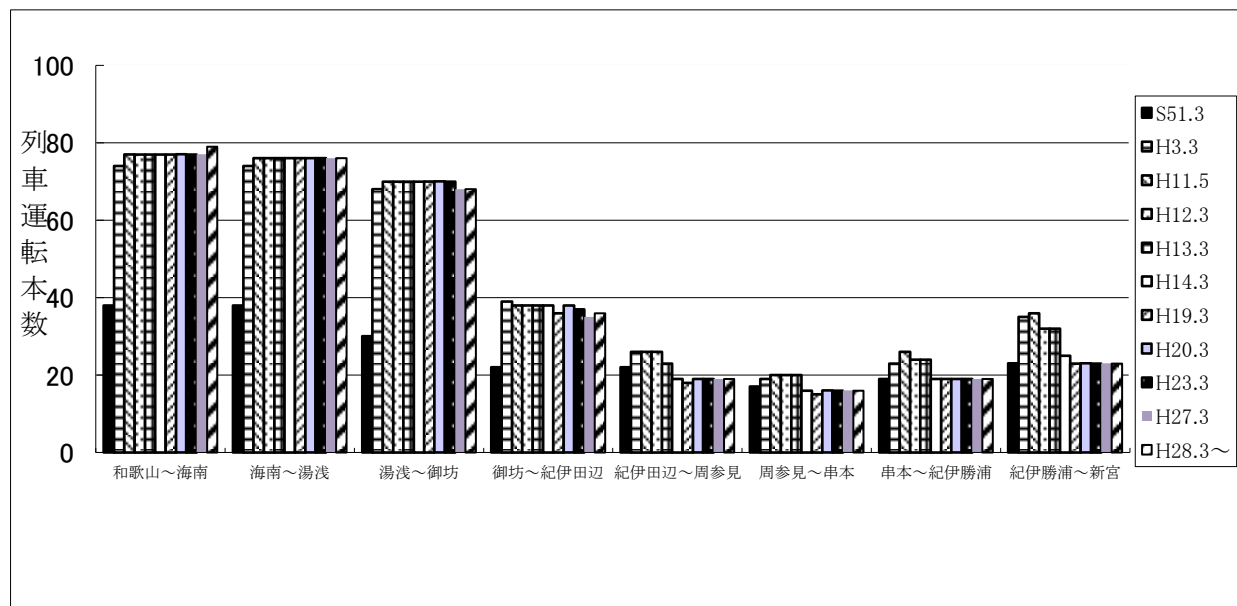
平成25年3月から白浜、紀伊田辺駅を始発・終着とする「くろしお」がすべて新型車両での運転となった。

平成27年10月31日から特急「くろしお」に新型車両(289系)が投入され、それに伴い国鉄時代から運行していた381系車両の運転が終了した。

【JR紀勢本線の列車運転本数(平日: 除く特急列車)】

| 駅 間 | S51.3 | H3.3 | H11.5 | H12.3 | H13.3 | H14.3 | H19.3 | H20.3 | H23.3 | H27.3 | H28.3～ |
|----------|-------|------|-------|-------|-------|-------|-------|-------|-------|-------|--------|
| 和歌山～海南 | 38 | 74 | 77 | 77 | 77 | 77 | 77 | 77 | 77 | 77 | 79 |
| 海南～湯浅 | 38 | 74 | 76 | 76 | 76 | 76 | 76 | 76 | 76 | 76 | 76 |
| 湯浅～御坊 | 30 | 68 | 70 | 70 | 70 | 70 | 70 | 70 | 70 | 68 | 68 |
| 御坊～紀伊田辺 | 22 | 39 | 38 | 38 | 38 | 38 | 36 | 38 | 37 | 35 | 36 |
| 紀伊田辺～周参見 | 22 | 26 | 26 | 26 | 23 | 19 | 18 | 19 | 19 | 19 | 19 |
| 周参見～串本 | 17 | 19 | 20 | 20 | 20 | 16 | 15 | 16 | 16 | 16 | 16 |
| 串本～紀伊勝浦 | 19 | 23 | 26 | 24 | 24 | 19 | 19 | 19 | 19 | 19 | 19 |
| 紀伊勝浦～新宮 | 23 | 35 | 36 | 32 | 32 | 25 | 23 | 23 | 23 | 23 | 23 |

【JR紀勢本線の列車運転本数の推移】



【JR紀勢本線の概要（県内）】

| | | | |
|-------|-------------|-------------|------------|
| 延長 | 和歌山市～亀山 | 384.2km | |
| 県内延長 | 和歌山市～新宮 | 204.0km | |
| 複線区間 | 和歌山～紀伊田辺 | 95.5km | |
| 電化区間 | 和歌山市～新宮 | 204.4km | |
| | 新線建設 | 複線化 | 電化 |
| 和歌山市 | 明治36年3月21日 | | 昭和59年10月1日 |
| 紀和 | ↓ | | ↓ |
| 和歌山 | 大正13年2月28日 | 昭和39年6月27日 | 昭和53年10月2日 |
| 宮前 | ↓ | ↓ | ↓ |
| 紀三井寺 | | 昭和39年11月12日 | |
| 黒江 | | ↓ | |
| 海南 | | 昭和41年11月25日 | |
| 冷水浦 | | ↓ | |
| 加茂郷 | | 昭和42年3月24日 | |
| 下津 | | ↓ | |
| 初島 | | 昭和42年3月3日 | |
| 箕島 | | ↓ | |
| 紀伊宮原 | | 昭和42年3月11日 | |
| 藤並 | | 昭和43年3月24日 | |
| 湯浅 | | ↓ | |
| 広川ビーチ | | 昭和42年9月29日 | |
| 紀伊由良 | 大正14年12月11日 | ↓ | |
| 紀伊内原 | ↓ | 昭和42年9月17日 | |
| 御坊 | 大正15年8月8日 | ↓ | |
| 道成寺 | ↓ | 昭和43年3月19日 | |
| | 昭和2年8月14日 | ↓ | |
| | ↓ | 昭和42年3月14日 | |
| | 昭和3年10月28日 | ↓ | |
| | ↓ | 昭和43年9月28日 | |
| | 昭和4年4月21日 | ↓ | |
| | ↓ | 昭和43年9月21日 | |
| | 昭和5年12月14日 | ↓ | |
| | ↓ | 昭和44年2月25日 | |
| | | ↓ | |
| | | 昭和52年12月13日 | |
| | | ↓ | |

※昭和43年2月1日
和歌山駅が紀和駅に改称
※昭和43年3月1日
東和歌山駅が和歌山駅に改称

※平成5年3月14日
広川ビーチ駅開業

| | 新線建設 | 複線化 | 電化 |
|-------|-------------|-------------|----|
| 和 佐 | | 昭和43年9月3日 | |
| 稲 原 | | 昭和52年4月5日 | |
| 印 南 | 昭和6年9月21日 | 昭和52年11月15日 | |
| 切 目 | | 昭和43年9月18日 | |
| 岩 代 | | 昭和45年9月29日 | |
| 南 部 | 昭和7年11月8日 | 昭和53年1月24日 | |
| 芳 養 | | 昭和52年5月25日 | |
| 紀伊田辺 | 昭和8年12月20日 | | |
| 紀伊新庄 | | | |
| 朝 来 | | | |
| 白 浜 | 昭和10年3月29日 | | |
| 紀伊富田 | | | |
| 椿 | 昭和11年10月30日 | | |
| 紀伊日置 | | | |
| 周 参 見 | 昭和13年9月7日 | | |
| 見 老 津 | | | |
| 江 住 | 昭和15年8月8日 | | |
| 和 深 | | | |
| 田 子 | | | |
| 田 並 | | | |
| 紀伊有田 | | | |
| 串 本 | | | |
| 紀 伊 姫 | | | |
| 古 座 | | | |
| 紀伊田原 | | | |
| 紀伊浦神 | | | |
| 下 里 | 昭和11年12月1日 | | |
| 太 地 | | | |
| 湯 川 | | | |
| 紀伊勝浦 | 昭和10年7月18日 | | |
| 紀伊天満 | | | |
| 那 智 | | | |
| 宇 久 井 | | | |
| 紀伊佐野 | | | |
| 三 輪 崎 | 大正元年12月4日 | | |
| 新 宮 | 大正2年3月1日 | | |

【特急「くろしお号」の表定速度の推移】

| 線区 | 阪和線 | | 紀勢本線 | | | | | | | | 全線 | | 記事 |
|--------|-----------------|------------------|-----------------|---------------|----------------|----------------|----------|----------|----------|----------|----------|----------|---|
| | 天王寺 和歌山 | 和歌山 紀伊田辺 | 紀伊田辺 白浜 | 白浜 新宮 | 和歌山 新宮 | 天王寺 新宮 | 到達 時分 | 表定 速度 | 到達 時分 | 表定 速度 | 到達 時分 | 表定 速度 | |
| 駅間距離 | 61.3km | 95.5km | 10.0km | 95.2km | 200.7km | 262.0km | | | | | | | |
| 種別 | 到達 時分 | 表定 速度 | 到達 時分 | 表定 速度 | 到達 時分 | 表定 速度 | 到達 時分 | 表定 速度 | 到達 時分 | 表定 速度 | 到達 時分 | 表定 速度 | |
| 50.3改正 | 47 | 78.3 | 86 | 66.6 | 11 | 54.5 | 109 | 52.4 | 214 | 56.3 | 263 | 59.8 | →複線電化前 |
| 54.3改正 | 45 | 81.7 | 65 | 88.2 | 10 | 60.0 | 108 | 52.9 | 185 | 65.1 | 233 | 67.5 | →53.1 複線化開業 53.10 電化開業 (381系くろしお投入) |
| 56.3改正 | 45 | 81.7 | 65 | 88.2 | 10 | 60.0 | 108 | 52.9 | 184 | 65.4 | 232 | 67.8 | |
| 60.3改正 | 44 | 83.6 | 64 | 89.5 | 9 | 66.7 | 102 | 56.0 | 179 | 67.3 | 226 | 69.6 | |
| 2.3改正 | 41 | 89.7 | 62 | 92.4 | 9 | 66.7 | 102 | 56.0 | 175 | 68.8 | 218 | 72.1 | →1.7 新大阪乗り入れ |
| 5.3改正 | 39 | 94.3 | 61 | 93.9 | 9 | 66.7 | 101 | 56.6 | 176 | 68.4 | 217 | 72.4 | →3.3 阪和線スピードアップ |
| 8.3改正 | 40 | 92.0 | 62 | 92.4 | 9 | 66.7 | 102 | 56.0 | 177 | 68.0 | 218 | 72.1 | →6.9 関空特急「はるか」 関空快速運転 |
| 9.3改正 | 38 | 96.8 | 60 | 95.5 | 9 | 66.7 | 88 | 64.9 | 158 | 76.2 | 198 | 79.4 | →紀勢本線スピードアップ (283系オーシャンアロー投入) <20分短縮> |
| 18.3改正 | 40 | 92.0 | 60 | 95.5 | 10 | 60.0 | 90 | 63.5 | 163 | 73.9 | 206 | 76.3 | |
| 20.3改正 | 41 | 89.7 | 61 | 93.9 | 9 | 66.7 | 90 | 63.5 | 163 | 73.9 | 206 | 76.3 | |
| 23.3改正 | 41 | 89.7 | 62 | 92.4 | 9 | 66.7 | 94 | 60.1 | 171 | 70.4 | 214 | 73.5 | |
| 24.3改正 | 42 | 87.5 | 64 | 89.5 | 10 | 60.0 | 94 | 60.1 | 175 | 68.8 | 218 | 72.1 | |
| 25.3改正 | 42 | 87.5 | 64 | 89.5 | 10 | 60.0 | 95 | 60.1 | 175 | 68.8 | 218 | 72.1 | |
| 26.3改正 | 42 | 87.5 | 64 | 89.5 | 10 | 60.0 | 95 | 60.1 | 177 | 68.0 | 220 | 71.4 | |
| 27.3改正 | 40 | 92.0 | 63 | 91.0 | 10 | 60.0 | 95 | 60.1 | 176 | 68.4 | 221 | 71.1 | →H27.10 381系廃止 289系投入 |
| 28.3改正 | 40 | 92.0 | 65 | 88.2 | 10 | 60.0 | 97 | 58.9 | 176 | 68.4 | 227 | 69.3 | |
| 29.3改正 | 40 | 92.0 | 65 | 88.2 | 10 | 60.0 | 97 | 58.9 | 176 | 68.4 | 227 | 69.3 | |
| 30.3改正 | 40 | 92.0 | 66 | 86.9 | 10 | 60.0 | 97 | 58.9 | 177 | 68.1 | 223 | 70.5 | |

(参考)

| 区間 駅間距離 | 新大阪～和歌山 75.8km | | 新大阪～白浜 181.3km | | 新大阪～新宮 276.5km | | 記事 |
|------------|-------------------|------|-------------------|------|-------------------|------|----|
| 8.3改正 | 57 | 79.8 | 130 | 83.7 | 235 | 70.6 | |
| 9.3改正 | 55 | 82.7 | 127 | 85.7 | 215 | 77.2 | |
| 18.3改正 | 57 | 79.8 | 130 | 83.7 | 226 | 73.4 | |
| 20.3改正 | 59 | 77.1 | 133 | 81.8 | 226 | 73.4 | |
| 22.3改正 | 59 | 77.1 | 133 | 81.8 | 227 | 73.1 | |
| 23.3改正 | 58 | 78.4 | 134 | 81.2 | 231 | 71.8 | |
| 24.3改正 | 59 | 77.3 | 135 | 80.7 | 235 | 70.6 | |
| 25.3改正 | 59 | 77.3 | 135 | 80.7 | 235 | 70.6 | |
| 26.3改正 | 59 | 77.3 | 135 | 80.7 | 237 | 70.6 | |
| 27.3改正 | 57 | 79.8 | 135 | 80.6 | 239 | 69.4 | |
| 28.3改正 | 57 | 79.8 | 137 | 79.4 | 244 | 68.0 | |
| 29.3改正 | 57 | 79.8 | 137 | 79.4 | 244 | 68.0 | |
| 30.3改正 | 59 | 77.3 | 136 | 80.3 | 240 | 69.2 | |

※表定速度＝運転区間の距離÷運転時間(走行時間+停車時分)
 ※到達時分は、各改正ごとの区間における最速列車の時分を示す。

【特急くろしお(平日)の運転区間、停車駅、時刻表(H30.3.17改正)】

(京都方面→新宮方面行き)

| 列車名 | くろしお | くろしお | くろしお | くろしお | くろしお | くろしお | くろしお | くろしお | くろしお | くろしお | くろしお | くろしお | くろしお | くろしお | くろしお | くろしお | くろしお | くろしお | 列車本数 |
|--------------|----------------|----------------|----------------|----------------|----------------|----------------|----------------|----------------|----------------|----------------|----------------|----------------|-------------|----------------|----------------|----------------|-------------|-------------|------|
| 駅名 | 1号 283系 | 3号 289系 | 5号 289系 | 7号 287系 | 9号 287系 | 11号 289系 | 13号 283系 | 15号 287系 | 17号 287系 | 19号 289系 | 21号 283系 | 23号 287系 | 25号 287系 | 27号 287系 | 29号 289系 | 31号 287系 | 33号 283系 | 35号 289系 | |
| 京都 | | | | | | | | | | | | | 17:47 | | | | | | 1本 |
| 新大阪 | 7:33 | 9:03 | 9:32 | 10:15 | 11:15 | 12:15 | 13:15 | 14:15 | 15:15 | 16:15 | 17:15 | 18:15 | 18:45 | 19:15 | 20:15 | 21:15 | 21:46 | 22:50 | 18本 |
| 西九条 | ↓ | ↓ | ↓ | ↓ | ↓ | ↓ | ↓ | ↓ | ↓ | 16:23 | 17:23 | 18:23 | 18:53 | 19:23 | 20:23 | 21:23 | 21:54 | 22:58 | 9本 |
| 天王寺 | 7:59 | 9:21 | 9:49 | 10:33 | 11:32 | 12:32 | 13:32 | 14:32 | 15:32 | 16:32 | 17:35 | 18:35 | 19:05 | 19:35 | 20:35 | 21:35 | 22:06 | 23:11 | 18本 |
| 和泉府中 | ↓ | ↓ | ↓ | ↓ | ↓ | ↓ | ↓ | ↓ | ↓ | ↓ | ↓ | ↓ | ↓ | ↓ | ↓ | ↓ | 22:24 | 23:28 | 2本 |
| 日根野 | 8:26 | 9:47 | ↓ | 10:57 | ↓ | ↓ | 13:57 | ↓ | ↓ | 16:57 | 18:02 | 19:02 | 19:32 | 20:02 | 21:02 | 22:02 | 22:35 | 23:38 | 13本 |
| 和泉砂川 | ↓ | ↓ | ↓ | ↓ | ↓ | ↓ | ↓ | ↓ | ↓ | 17:02 | 18:07 | 19:08 | 19:38 | 20:08 | 21:08 | 22:09 | 22:40 | 23:43 | 9本 |
| 和歌山 | 8:48 8:50 | 10:05 10:06 | 10:34 10:36 | 11:17 11:18 | 12:14 12:16 | 13:15 13:17 | 14:16 14:18 | 15:15 15:16 | 16:15 16:16 | 17:16 17:18 | 18:21 18:22 | 19:24 19:26 | 19:53 | 20:23 20:25 | 21:23 21:25 | 22:23 22:25 | 22:53 | 23:58 | 18本 |
| 海南 | 8:58 8:59 | 10:15 | 10:44 | 11:27 | 12:24 12:25 | 13:25 13:26 | 14:26 14:27 | 15:25 | 16:25 | 17:26 17:27 | 18:30 18:31 | 19:35 19:36 | | 20:34 | 21:34 | 22:34 | | | 15本 |
| 箕島 | ↓ | 10:27 | ↓ | 11:40 | ↓ | ↓ | 14:38 | ↓ | ↓ | 17:39 | 18:42 | 19:48 | | 20:46 | 21:46 | 22:46 | | | 9本 |
| 藤並 | ↓ | 10:34 | ↓ | 11:47 | ↓ | ↓ | 14:45 | ↓ | ↓ | 17:45 | 18:48 | 19:55 | | 20:53 | 21:53 | 22:53 | | | 9本 |
| 湯浅 | ↓ | 10:37 | ↓ | 11:50 | ↓ | ↓ | 14:48 | ↓ | ↓ | 17:49 | 18:51 | 19:59 | | 20:57 | 21:57 | 22:57 | | | 9本 |
| 御坊 | 9:30 | 10:51 | 11:16 11:17 | 12:04 | 12:57 | 13:58 | 15:00 15:01 | 15:57 | 16:57 16:58 | 18:02 18:03 | 19:03 19:04 | 20:12 20:13 | | 21:10 21:11 | 22:10 22:11 | 23:10 23:11 | | | 15本 |
| 南部 | ↓ | 11:15 | ↓ | 12:28 | ↓ | ↓ | 15:23 | ↓ | ↓ | 18:26 | 19:25 | 20:36 | | 21:34 | 22:34 | 23:34 | | | 9本 |
| 紀伊田辺 | 9:58 9:59 | 11:22 11:23 | 11:45 11:47 | 12:35 12:37 | 13:26 13:27 | 14:27 14:29 | 15:29 15:31 | 16:25 16:27 | 17:26 17:28 | 18:33 18:34 | 19:31 19:34 | 20:43 20:44 | | 21:41 21:43 | 22:41 22:42 | 23:41 | | | 15本 |
| 白浜 | 10:09 10:12 | 11:37 | 11:58 12:00 | 12:48 | 13:38 | 14:43 14:45 | 15:41 | 16:40 | 17:38 17:40 | 18:45 | 19:45 19:47 | 20:55 | | 21:54 21:56 | 22:53 | | | | 14本 |
| 椿 | ↓ | | ↓ | | | ↓ | | | ↓ | | ↓ | | | ↓ | | | | | 0本 |
| 周参見 | 10:33 | | 12:22 | | | 15:07 | | | 18:01 | | 20:07 | | | 22:18 | | | | | 6本 |
| 串本 | 11:03 | | 12:54 12:55 | | | 15:40 15:41 | | | 18:34 18:35 | | 20:37 | | | 22:57 | | | | | 6本 |
| 古座 | 11:11 | | 13:04 | | | 15:50 | | | 18:44 | | 20:45 | | | 23:07 | | | | | 6本 |
| 太地 | 11:27 | | 13:26 | | | 16:08 | | | 19:02 | | 21:04 | | | 23:27 | | | | | 6本 |
| 紀伊勝浦 | 11:33 11:34 | | 13:32 13:33 | | | 16:15 16:16 | | | 19:08 19:09 | | 21:10 21:11 | | | 23:33 23:34 | | | | | 6本 |
| 新宮 | 11:49 | | 13:52 | | | 16:38 | | | 19:26 | | 21:26 | | | 23:51 | | | | | 6本 |
| 表定速度 km/h | 64.8 | 70.7 | 63.9 | 71.1 | 73.5 | 63.1 | 74.5 | 75.1 | 66.1 | 72.6 | 66.1 | 70.3 | 66.9 | 60.1 | 72.6 | 71.4 | 67.9 | 66.9 | |

【特急くろしお(平日)の運転区間、停車駅、時刻表(H30.3.17改正)】

(新宮方面→京都方面行き)

| 列車名 | くろしお | くろしお | くろしお | くろしお | くろしお | くろしお | くろしお | くろしお | くろしお | くろしお | くろしお | くろしお | くろしお | くろしお | くろしお | くろしお | くろしお | くろしお | 列車本数 |
|--------------|------|------|------|------|------|-------|-------|-------|-------|-------|-------|-------|-------|-------|-------|-------|-------|-------|------|
| | 2号 | 4号 | 6号 | 8号 | 10号 | 12号 | 14号 | 16号 | 18号 | 20号 | 22号 | 24号 | 26号 | 28号 | 30号 | 32号 | 34号 | 36号 | |
| 駅名 | 289系 | 283系 | 287系 | 289系 | 287系 | 287系 | 289系 | 283系 | 287系 | 287系 | 289系 | 283系 | 287系 | 287系 | 289系 | 283系 | 287系 | 289系 | |
| 新宮 | | | | | | 6:30 | | 8:37 | | 10:28 | | 12:50 | | | 15:06 | | | 17:44 | 6本 |
| 紀伊勝浦 | | | | | | 6:47 | | 8:52 | | 10:45 | | 13:05 | | | 15:23 | | | 18:01 | 6本 |
| | | | | | | 6:48 | | 8:53 | | | | | | | 15:24 | | | 18:02 | |
| 太地 | | | | | | 6:55 | | 9:00 | | 10:52 | | 13:12 | | | 15:31 | | | 18:08 | 6本 |
| 古座 | | | | | | 7:13 | | 9:18 | | 11:11 | | 13:29 | | | 15:50 | | | 18:26 | 6本 |
| 串本 | | | | | | 7:21 | | 9:25 | | 11:19 | | 13:37 | | | 15:58 | | | 18:34 | 6本 |
| | | | | | | | | 9:26 | | 11:20 | | | | | | | | 18:35 | |
| 周参見 | | | | | | 7:54 | | 9:57 | | 11:53 | | 14:08 | | | 16:30 | | | 19:07 | 6本 |
| 椿 | | | | | | ↓ | | ↓ | | ↓ | | ↓ | | | ↓ | | | ↓ | 0本 |
| 白浜 | | | | 6:40 | 7:12 | 8:15 | 9:19 | 10:20 | 11:18 | 12:18 | 13:16 | 14:27 | 15:19 | 16:21 | 16:51 | 17:26 | 18:19 | 19:27 | 15本 |
| | | | | | | 8:21 | | 10:29 | | 12:26 | | 14:34 | | | 16:57 | | | 19:34 | |
| 紀伊田辺 | | | | 6:50 | 7:23 | 8:31 | 9:29 | 10:39 | 11:30 | 12:36 | 13:26 | 14:44 | 15:30 | 16:33 | 17:07 | 17:40 | 18:30 | 19:48 | 15本 |
| | | | | 6:51 | 7:24 | 8:33 | 9:31 | 10:41 | 11:32 | 12:39 | 13:29 | 14:45 | 15:31 | 16:35 | 17:09 | 17:42 | 18:31 | 19:50 | |
| 南部 | | | | 6:58 | 7:31 | 8:39 | 9:37 | ↓ | 11:38 | ↓ | 13:35 | ↓ | 15:38 | ↓ | ↓ | ↓ | 18:38 | ↓ | 8本 |
| 御坊 | | | | 7:22 | 7:55 | 9:03 | 10:01 | 11:08 | 12:02 | 13:08 | 13:59 | 15:12 | 16:02 | 17:04 | 17:38 | 18:08 | 19:02 | 20:19 | 15本 |
| | | | | | | 9:04 | 10:02 | | 12:03 | | 14:00 | 15:13 | 16:03 | | 18:09 | | | | |
| 湯浅 | | | | 7:36 | 8:09 | 9:17 | 10:15 | ↓ | 12:16 | ↓ | 14:13 | ↓ | 16:16 | ↓ | ↓ | ↓ | 19:16 | ↓ | 8本 |
| 藤並 | | | | 7:40 | 8:13 | 9:21 | 10:19 | ↓ | 12:20 | ↓ | 14:17 | ↓ | 16:20 | ↓ | ↓ | ↓ | 19:20 | ↓ | 8本 |
| 箕島 | | | | 7:47 | 8:20 | 9:28 | 10:26 | ↓ | 12:27 | ↓ | 14:24 | ↓ | 16:27 | ↓ | ↓ | ↓ | 19:27 | ↓ | 8本 |
| 海南 | | | 6:16 | 7:58 | 8:32 | 9:39 | 10:38 | 11:39 | 12:38 | 13:39 | 14:36 | 15:43 | 16:39 | 17:36 | 18:10 | 18:39 | 19:38 | 20:51 | 16本 |
| | | | | 7:59 | | | | | 12:39 | 13:40 | | | | 17:37 | | | 19:39 | 20:52 | |
| 和歌山 | 5:14 | 6:03 | 6:25 | 8:08 | 8:41 | 9:48 | 10:47 | 11:48 | 12:48 | 13:49 | 14:46 | 15:51 | 16:48 | 17:46 | 18:19 | 18:48 | 19:48 | 21:01 | 18本 |
| | | | 6:26 | 8:09 | 8:43 | 9:50 | 10:49 | 11:50 | 12:49 | 13:50 | 14:48 | 15:53 | 16:49 | 17:47 | 18:20 | 18:49 | 19:49 | 21:02 | |
| 和泉砂川 | 5:29 | 6:18 | 6:42 | 8:25 | 8:59 | ↓ | ↓ | ↓ | ↓ | ↓ | ↓ | ↓ | ↓ | ↓ | ↓ | ↓ | ↓ | ↓ | 4本 |
| 日根野 | 5:34 | 6:23 | 6:47 | 8:30 | 9:04 | 10:09 | 11:08 | ↓ | 13:08 | ↓ | 15:08 | ↓ | 17:08 | ↓ | ↓ | 19:09 | 20:09 | ↓ | 12本 |
| 和泉府中 | 5:44 | 6:35 | 7:00 | 8:40 | ↓ | ↓ | ↓ | ↓ | ↓ | ↓ | ↓ | ↓ | ↓ | ↓ | ↓ | ↓ | ↓ | ↓ | 4本 |
| 天王寺 | 6:00 | 6:56 | 7:23 | 8:59 | 9:31 | 10:33 | 11:33 | 12:33 | 13:33 | 14:33 | 15:33 | 16:33 | 17:32 | 18:32 | 19:02 | 19:32 | 20:32 | 21:47 | 18本 |
| 西九条 | ↓ | ↓ | ↓ | 9:13 | 9:42 | 10:42 | 11:42 | ↓ | ↓ | ↓ | ↓ | ↓ | ↓ | ↓ | ↓ | ↓ | ↓ | ↓ | 4本 |
| 新大阪 | 6:21 | 7:21 | 7:51 | 9:22 | 9:50 | 10:50 | 11:51 | 12:50 | 13:50 | 14:50 | 15:50 | 16:50 | 17:50 | 18:50 | 19:20 | 19:50 | 20:50 | 22:06 | 18本 |
| 京都 | | | | | | 11:17 | | | | | | | | | | | | | 1本 |
| 表定速度 km/h | 67.9 | 58.3 | 66.3 | 67.2 | 68.9 | 66.0 | 71.6 | 65.6 | 71.6 | 63.4 | 70.7 | 69.2 | 72.1 | 73.0 | 65.4 | 75.6 | 72.1 | 63.4 | |

【特急「くろしお」号等の新大阪駅・京都駅乗り入れ等の経緯】

| | 記 事 | 関 連 事 項 |
|-----------|--|-------------------------------------|
| 昭和49年 | 新大阪駅乗り入れ要望開始 (阪和線から大阪外環状線を利用するルート) | 紀勢本線と歌山駅～新宮駅間の電化事業運輸大臣認可 |
| 51年 | 政府予算要望開始(以後、毎年度政府予算に要望) | |
| 53年 | | 紀勢本線と歌山駅～紀伊田辺駅間の複線化及び和歌山駅～新宮駅間の電化完成 |
| 58年 | 国鉄財政悪化のため、大阪外環状線の整備が凍結 | |
| 59年 | 天王寺駅に短絡線を新設し、阪和線から関西線、大阪環状線、梅田貨物線を利用するルート案が浮上(以後、この案により要望) | |
| 60年 7月 | | 国鉄再建管理委員会「国鉄の分割民営化」を答申 |
| 60年12月 | 関西国際空港関連施設整備大綱が策定され、新空港と新大阪を結ぶ「阪和線ルート」の整備が方針として決定される | |
| 61年3月 | | 国鉄改革案、国会提出 |
| 61年11月 | | 国鉄分割民営化の移行準備にとりかかる |
| 62年4月 | | 国鉄改革関連法案、可決 |
| 62年6月 | | 西日本旅客鉄道株式会社設立 |
| 62年6月 | 西日本旅客鉄道(株)、特急「くろしお」号の新大阪駅乗り入れを含む62年度事業計画を運輸省に提出 | |
| 62年7月 | 西日本旅客鉄道(株)、取締役会において事業化決定、運輸省へ工事施工認可申請書を提出 | |
| 62年10月 | 運輸省、関係工事の施工認可、西日本旅客鉄道(株)、関係工事に着手 | |
| 63年4月 | 新大阪駅、西九条駅でのポイント工事完了 | |
| 平成元年7月22日 | 特急「くろしお」号、新大阪駅・京都駅乗り入れ開始 時間短縮25分(乗り換え等を考慮すると約1時間) 新大阪駅乗り入れ 7往復/16往復 「スーパーくろしお」号4両編成運行開始 | |
| 2年3月10日 | 快速電車早朝1時間往復運転夜行列車の始発駅新大阪駅に変更 | |
| 3年3月10日 | 新大阪駅乗り入れ 8往復に拡大 | |
| 4年3月14日 | 新大阪駅乗り入れ 9往復に拡大 | |
| 5年3月14日 | 広川ビーチ駅開業 新大阪駅乗り入れ10便に拡大(9.5往復) | |
| 8年3月16日 | 新大阪駅乗り入れ12往復に拡大 新大阪駅発9時台から20時台まで1時間に1本の運行となる | |
| 8年7月31日 | 「オーシャンアロー」号運行開始(制御付き振り子) | |
| 9年3月8日 | 紀勢本線高速化工事完了 時間短縮20分 新大阪駅乗り入れ 12往復+下り1本に拡大 | |
| 10年10月3日 | 新大阪駅乗り入れ 13往復に拡大 | |
| 11年5月10日 | 和歌山駅から大阪駅・京橋駅へ直通する「紀州路快速」が運行開始 | |
| 14年3月23日 | 新大阪駅乗り入れ 14往復+下り1本に拡大 | |
| 16年10月16日 | 全ての特急が新大阪駅に乗り入れ | |
| 23年3月12日 | 京都駅乗り入れ本数が、「上り16本中5本、下り16本中4本」から「上り下りともに16本中3本」に減少 | |
| 24年3月17日 | 特急「くろしお」に新型車両(287系)投入 | |
| 25年3月16日 | 白浜・紀伊田辺駅を始発・終着とする特急「くろしお」がすべて新型車両(287系)で運転 朝通勤時間帯に海南駅から新大阪駅行きの特急「くろしお」増発 | |
| 27年3月14日 | 朝通勤時間帯に和歌山駅・海南駅間の普通列車を増発し、白浜・紀伊田辺方面からの特急「くろしお」との接続を行ったことで、紀南エリアから黒江・紀三井寺・宮前の各駅へ通勤の利便性向上 | |
| 27年10月31日 | 特急「くろしお」に新型車両(289系)投入 それに伴い、381系車両の運転終了 | |
| 30年3月17日 | 新大阪駅・和歌山駅間の特急「くろしお」を1.5往復増発し、18往復に拡大(新大阪駅・京都駅間は2往復から1往復に、白浜駅・新宮駅間は7往復から6往復に減小) | |

(3) JR 阪和線

JR 阪和線は、大正15年4月に設立された阪和電気鉄道に始まる。

昭和4年7月に天王寺駅～和泉府中駅間がまず開業し、昭和5年6月に東和歌山駅（現和歌山駅）まで開通し、全線開通となった。昭和15年には南海電鉄と合併し、南海山手線と改称するが、昭和19年に国有化される。

昭和62年に国鉄分割民営化により、西日本旅客鉄道株式会社へ継承され、平成11年5月には、阪和線から大阪環状線を経由して大阪駅・京橋駅へ向かう「紀州路快速」が新設された。

【JR 阪和線の概要】

| | | |
|--------|---|--------|
| 延長 | 61.3km | |
| 県内延長 | 8.0km | |
| 建設沿革 | 昭和5年6月 | 昭和4年7月 |
| 駅数(35) | 和歌山 - 六谷 - 紀伊 - 和泉砂川 - 日根野 - 熊取 - 東岸和田 - 和泉府中 - 鳳 - 三国ヶ丘 - 堺市 - 天王寺 | |

【JR 阪和線の快速運転本数（平日）】

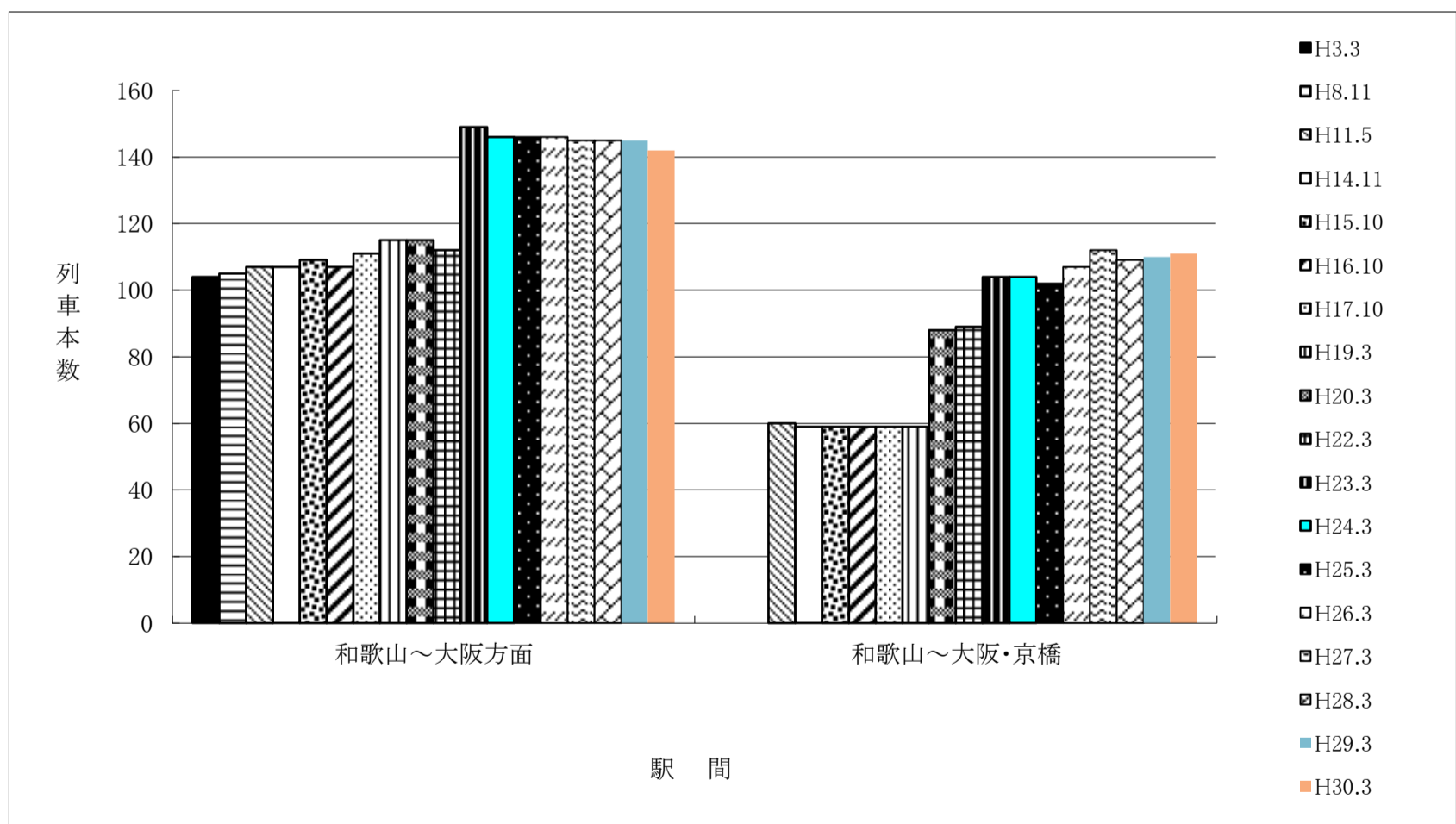
| 駅間 | H3.3 | H8.11 | H11.5 | H14.11 | H15.10 | H16.10 | H17.10 | H19.3 | H20.3 | H22.3 | H23.3 | H24.3 | H25.3 | H26.3 | H27.3 | H28.3 | H29.3 | H30.3 |
|-------------|------|-------|-------|--------|--------|--------|--------|-------|-------|-------|-------|-------|-------|-------|-------|-------|-------|-------|
| 和歌山～大阪方面 | 104 | 105 | 107 | 107 | 109 | 107 | 111 | 115 | 115 | 112 | 149 | 146 | 146 | 146 | 145 | 145 | 145 | 142 |
| うち和歌山～大阪・京橋 | — | — | 60 | 59 | 59 | 59 | 59 | 59 | 88 | 89 | 104 | 104 | 102 | 107 | 112 | 109 | 110 | 111 |

資料：時刻表

備考：運転本数は、上下合計で、特急列車は含まない。

和歌山～大阪方面の欄には、「和歌山～天王寺」、「和歌山～大阪・京橋」、「和歌山～新大阪」の合計を記載。

【JR 阪和線の快速運転本数の推移】



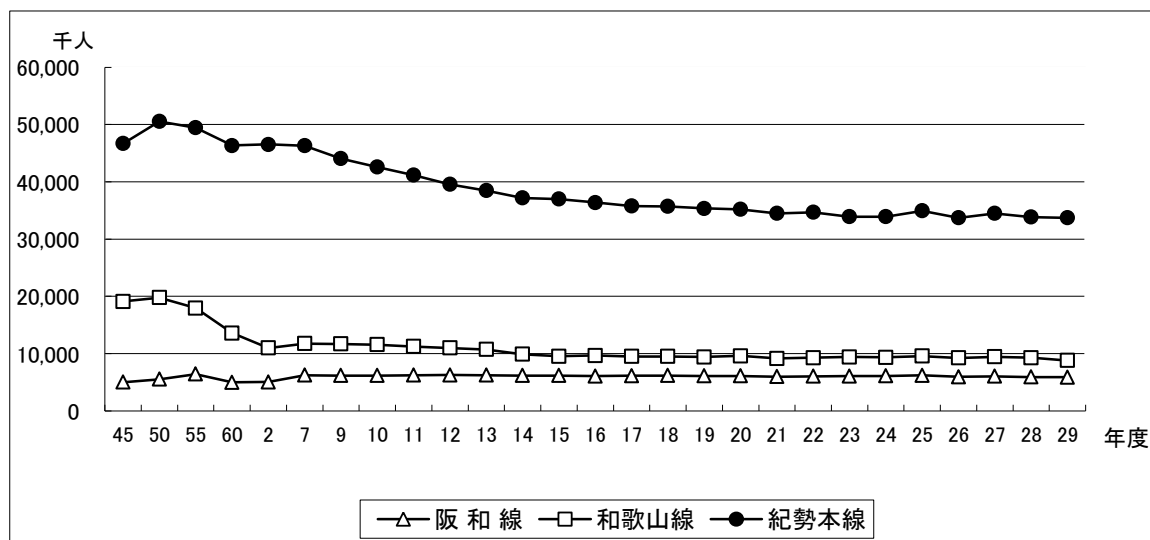
【JR各線の乗降客数の推移(和歌山県域)】

(単位:千人)

| | | 阪和線 | 和歌山線 | 紀勢本線 |
|------|--------|-------|--------|--------|
| 1970 | 昭和45年度 | 5,009 | 19,117 | 46,700 |
| 1975 | 昭和50年度 | 5,523 | 19,788 | 50,524 |
| 1980 | 昭和55年度 | 6,409 | 17,941 | 49,424 |
| 1985 | 昭和60年度 | 4,993 | 13,577 | 46,339 |
| 1990 | 平成2年度 | 5,053 | 10,982 | 46,531 |
| 1995 | 平成7年度 | 6,245 | 11,761 | 46,296 |
| 1997 | 平成9年度 | 6,162 | 11,702 | 44,053 |
| 1998 | 平成10年度 | 6,162 | 11,553 | 42,565 |
| 1999 | 平成11年度 | 6,246 | 11,234 | 41,166 |
| 2000 | 平成12年度 | 6,259 | 11,000 | 39,546 |
| 2001 | 平成13年度 | 6,223 | 10,743 | 38,467 |
| 2002 | 平成14年度 | 6,179 | 9,909 | 37,200 |
| 2003 | 平成15年度 | 6,170 | 9,551 | 36,975 |
| 2004 | 平成16年度 | 6,077 | 9,661 | 36,385 |
| 2005 | 平成17年度 | 6,147 | 9,511 | 35,792 |
| 2006 | 平成18年度 | 6,152 | 9,521 | 35,725 |
| 2007 | 平成19年度 | 6,090 | 9,399 | 35,350 |
| 2008 | 平成20年度 | 6,097 | 9,609 | 35,185 |
| 2009 | 平成21年度 | 5,978 | 9,156 | 34,501 |
| 2010 | 平成22年度 | 6,030 | 9,274 | 34,659 |
| 2011 | 平成23年度 | 6,065 | 9,416 | 33,934 |
| 2012 | 平成24年度 | 6,098 | 9,336 | 33,898 |
| 2013 | 平成25年度 | 6,206 | 9,581 | 34,947 |
| 2014 | 平成26年度 | 5,936 | 9,253 | 33,709 |
| 2015 | 平成27年度 | 6,040 | 9,444 | 34,490 |
| 2016 | 平成28年度 | 5,909 | 9,274 | 33,864 |
| 2017 | 平成29年度 | 5,878 | 8,818 | 33,733 |

※和歌山駅の乗降客は紀勢本線に含む。

【JR各線の乗降客数の推移(和歌山県域)】



【JR各駅の1日当たりの乗降客数の推移】(阪和線・紀勢本線)

(単位:人/日)

| 駅名 | 平成29年度 | 平成28年度 | 平成27年度 | 平成26年度 | 平成25年度 | 平成24年度 | 平成23年度 | 平成22年度 | 平成21年度 | 平成20年度 | 平成19年度 | 平成18年度 | 平成17年度 | 平成16年度 | 平成15年度 | 平成14年度 | 平成13年度 | 平成12年度 | 平成7年度 | 平成2年度 | 昭和60年度 | 昭和55年度 | |
|------|--------|--------|--------|--------|--------|--------|--------|--------|--------|--------|--------|--------|--------|--------|--------|--------|--------|--------|--------|--------|--------|--------|--------|
| 阪和線 | 紀伊 | 8,096 | 8,178 | 8,260 | 8,176 | 8,560 | 8,572 | 8,492 | 8,358 | 8,208 | 8,200 | 8,058 | 8,014 | 7,960 | 7,848 | 7,842 | 7,746 | 7,790 | 7,932 | 8,340 | 7,036 | 7,122 | 8,714 |
| | 六十谷 | 7,194 | 7,216 | 7,436 | 7,306 | 7,686 | 7,428 | 7,390 | 7,572 | 7,648 | 7,958 | 8,070 | 8,294 | 8,324 | 8,234 | 8,516 | 8,630 | 8,658 | 8,670 | 8,264 | 6,234 | 5,998 | 7,590 |
| | 紀伊中ノ島 | 814 | 796 | 808 | 780 | 756 | 708 | 688 | 590 | 522 | 546 | 556 | 548 | 556 | 570 | 546 | 552 | 600 | 594 | 506 | 576 | 560 | 1,208 |
| 紀勢本線 | 和歌山市 | 4,058 | 3,752 | 3,780 | 3,692 | 3,426 | 3,272 | 3,088 | 3,184 | 3,320 | 3,244 | 3,134 | 3,324 | 3,506 | 3,644 | 3,850 | 4,024 | 4,416 | 4,702 | 6,294 | 5,298 | 5,510 | 5,702 |
| | 紀和 | 242 | 216 | 216 | 190 | 204 | 130 | 146 | 134 | 140 | 134 | 128 | 140 | 142 | 132 | 128 | 118 | 142 | 156 | 404 | 404 | 220 | 566 |
| | 和歌山 | 38,134 | 38,248 | 38,782 | 37,964 | 39,312 | 38,360 | 39,248 | 39,810 | 39,466 | 39,916 | 40,052 | 40,428 | 40,290 | 40,692 | 40,894 | 40,774 | 41,452 | 42,066 | 45,696 | 43,234 | 42,788 | 47,678 |
| | 宮前 | 3,198 | 3,124 | 3,034 | 2,770 | 2,746 | 2,666 | 2,552 | 2,480 | 2,398 | 2,408 | 2,302 | 2,224 | 2,242 | 2,208 | 2,048 | 1,892 | 1,838 | 1,908 | 1,850 | 1,284 | 1,006 | 698 |
| | 紀三井寺 | 4,262 | 4,286 | 4,282 | 4,024 | 3,970 | 3,646 | 3,490 | 3,492 | 3,374 | 3,308 | 3,190 | 2,954 | 2,706 | 2,524 | 2,496 | 2,380 | 2,398 | 2,386 | 2,154 | 1,990 | 1,814 | 1,910 |
| | 黒江 | 5,126 | 5,234 | 5,284 | 5,096 | 5,526 | 5,196 | 5,256 | 5,232 | 5,184 | 5,250 | 5,196 | 5,180 | 5,114 | 4,926 | 4,822 | 4,674 | 4,616 | 4,782 | 5,142 | 4,412 | 3,394 | 2,970 |
| | 海南 | 5,930 | 5,982 | 6,028 | 5,912 | 6,226 | 6,084 | 5,876 | 5,788 | 5,876 | 6,066 | 6,094 | 6,108 | 6,046 | 6,202 | 6,326 | 6,478 | 6,556 | 6,708 | 7,450 | 7,664 | 7,564 | 8,116 |
| | 冷水浦 | 220 | 228 | 214 | 166 | 184 | 168 | 170 | 180 | 188 | 192 | 190 | 200 | 184 | 200 | 214 | 194 | 226 | 242 | 264 | 354 | 346 | 372 |
| | 加茂郷 | 1,514 | 1,608 | 1,692 | 1,632 | 1,808 | 1,848 | 1,920 | 2,016 | 1,934 | 2,014 | 2,006 | 2,012 | 1,974 | 2,088 | 2,122 | 2,144 | 2,272 | 2,402 | 2,994 | 2,852 | 3,160 | 3,140 |
| | 下津 | 910 | 920 | 960 | 926 | 976 | 920 | 952 | 970 | 992 | 1,036 | 1,076 | 1,134 | 1,170 | 1,188 | 1,186 | 1,224 | 1,268 | 1,374 | 1,624 | 1,620 | 1,860 | 2,498 |
| | 初島 | 722 | 680 | 756 | 806 | 804 | 792 | 838 | 812 | 784 | 826 | 814 | 794 | 786 | 798 | 830 | 870 | 896 | 952 | 1,288 | 1,564 | 1,792 | 2,308 |
| | 箕島 | 3,494 | 3,428 | 3,424 | 3,330 | 3,534 | 3,476 | 3,496 | 3,572 | 3,462 | 3,540 | 3,602 | 3,776 | 3,854 | 3,988 | 4,132 | 4,162 | 4,172 | 4,202 | 5,066 | 5,136 | 5,686 | 6,354 |
| | 紀伊宮原 | 1,210 | 1,226 | 1,246 | 1,210 | 1,172 | 1,076 | 1,060 | 1,056 | 1,046 | 1,106 | 1,158 | 1,222 | 1,286 | 1,366 | 1,372 | 1,390 | 1,476 | 1,500 | 1,672 | 1,626 | 1,864 | 2,168 |
| | 藤並 | 2,714 | 2,768 | 2,714 | 2,668 | 2,794 | 2,680 | 2,534 | 2,556 | 2,454 | 2,478 | 2,356 | 2,442 | 2,442 | 2,524 | 2,568 | 2,554 | 2,522 | 2,532 | 2,812 | 2,730 | 2,902 | 3,542 |
| | 湯浅 | 2,154 | 2,188 | 2,324 | 2,396 | 2,512 | 2,354 | 2,372 | 2,432 | 2,414 | 2,430 | 2,526 | 2,578 | 2,644 | 2,808 | 2,848 | 2,966 | 3,066 | 3,180 | 4,014 | 4,638 | 5,586 | 6,556 |
| | 広川ビーチ | 438 | 428 | 444 | 414 | 414 | 358 | 362 | 338 | 324 | 298 | 268 | 280 | 280 | 312 | 312 | 322 | 332 | 320 | 248 | — | — | — |
| | 紀伊由良 | 694 | 714 | 724 | 742 | 766 | 728 | 738 | 756 | 750 | 788 | 830 | 876 | 912 | 932 | 976 | 986 | 1,042 | 1,106 | 1,334 | 1,638 | 1,940 | 2,004 |
| | 紀伊内原 | 400 | 410 | 390 | 432 | 420 | 426 | 446 | 454 | 428 | 390 | 398 | 410 | 422 | 430 | 420 | 436 | 428 | 430 | 566 | 726 | 848 | 810 |
| | 御坊 | 3,306 | 3,374 | 3,434 | 3,398 | 3,546 | 3,526 | 3,536 | 3,760 | 3,744 | 3,698 | 3,734 | 3,784 | 3,854 | 3,986 | 4,068 | 4,142 | 4,360 | 4,514 | 5,282 | 5,370 | 5,522 | 5,534 |
| | 道成寺 | 184 | 186 | 206 | 206 | 206 | 190 | 190 | 190 | 202 | 216 | 210 | 208 | 196 | 214 | 222 | 192 | 198 | 200 | 268 | 314 | 280 | 382 |
| | 和佐 | 142 | 154 | 150 | 156 | 158 | 150 | 148 | 152 | 144 | 170 | 168 | 166 | 166 | 164 | 138 | 116 | 124 | 146 | 154 | 188 | 170 | 306 |
| | 稲原 | 158 | 172 | 174 | 188 | 176 | 164 | 148 | 180 | 218 | 222 | 212 | 204 | 230 | 226 | 216 | 168 | 180 | 204 | 234 | 332 | 308 | 404 |
| | 印南 | 334 | 350 | 332 | 306 | 332 | 332 | 338 | 362 | 370 | 394 | 370 | 364 | 348 | 400 | 440 | 454 | 476 | 490 | 562 | 696 | 742 | 808 |
| 切目 | 144 | 152 | 144 | 168 | 202 | 230 | 234 | 248 | 216 | 226 | 226 | 250 | 266 | 292 | 338 | 338 | 338 | 346 | 422 | 502 | 554 | 718 | |
| 岩代 | 158 | 152 | 150 | 148 | 164 | 160 | 156 | 164 | 168 | 180 | 192 | 204 | 202 | 226 | 220 | 228 | 256 | 236 | 294 | 284 | 312 | 366 | |
| 南部 | 1,608 | 1,598 | 1,546 | 1,470 | 1,598 | 1,560 | 1,516 | 1,540 | 1,534 | 1,632 | 1,684 | 1,594 | 1,562 | 1,584 | 1,612 | 1,612 | 1,654 | 1,676 | 1,858 | 2,292 | 2,284 | 2,342 | |

【JR各駅の1日当たりの乗降客数の推移】(紀勢本線)

(単位:人/日)

| 駅名 | 平成29年度 | 平成28年度 | 平成27年度 | 平成26年度 | 平成25年度 | 平成24年度 | 平成23年度 | 平成22年度 | 平成21年度 | 平成20年度 | 平成19年度 | 平成18年度 | 平成17年度 | 平成16年度 | 平成15年度 | 平成14年度 | 平成13年度 | 平成12年度 | 平成7年度 | 平成2年度 | 昭和60年度 | 昭和55年度 |
|-------|--------|--------|--------|--------|--------|--------|--------|--------|--------|--------|--------|--------|--------|--------|--------|--------|--------|--------|-------|-------|--------|--------|
| 芳 養 | 162 | 154 | 144 | 162 | 194 | 164 | 146 | 134 | 128 | 156 | 168 | 164 | 186 | 206 | 216 | 182 | 162 | 158 | 210 | 312 | 338 | 502 |
| 紀伊田辺 | 2,942 | 3,026 | 3,036 | 3,052 | 3,278 | 3,214 | 3,156 | 3,384 | 3,468 | 3,726 | 3,912 | 3,940 | 4,000 | 4,062 | 4,230 | 4,314 | 4,546 | 4,714 | 5,524 | 5,936 | 6,888 | 6,024 |
| 紀伊新庄 | 110 | 112 | 104 | 94 | 80 | 78 | 72 | 52 | 58 | 64 | 74 | 64 | 70 | 66 | 84 | 50 | 58 | 64 | 80 | 80 | 60 | 118 |
| 朝 来 | 512 | 520 | 560 | 576 | 610 | 536 | 530 | 532 | 560 | 556 | 452 | 442 | 422 | 428 | 416 | 420 | 490 | 542 | 752 | 744 | 1,016 | 1,046 |
| 白 浜 | 1,488 | 1,452 | 1,602 | 1,484 | 1,518 | 1,526 | 1,584 | 1,700 | 1,684 | 1,796 | 1,812 | 1,794 | 1,802 | 1,918 | 2,146 | 2,132 | 2,382 | 2,498 | 3,642 | 4,178 | 2,018 | 2,634 |
| 紀伊富田 | 104 | 138 | 148 | 166 | 160 | 186 | 184 | 196 | 214 | 214 | 180 | 176 | 164 | 164 | 178 | 172 | 202 | 266 | 340 | 394 | 348 | 608 |
| 椿 | 38 | 40 | 52 | 58 | 64 | 74 | 76 | 80 | 76 | 74 | 72 | 62 | 62 | 56 | 62 | 66 | 96 | 116 | 210 | 316 | 262 | 406 |
| 紀伊日置 | 158 | 170 | 186 | 180 | 172 | 156 | 172 | 176 | 204 | 186 | 198 | 214 | 238 | 250 | 264 | 274 | 294 | 380 | 602 | 698 | 234 | 968 |
| 周 参 見 | 254 | 278 | 278 | 300 | 328 | 312 | 308 | 326 | 338 | 352 | 390 | 428 | 458 | 462 | 502 | 524 | 570 | 586 | 790 | 902 | 1,124 | 1,182 |
| 見 老 津 | 26 | 22 | 28 | 28 | 28 | 26 | 26 | 26 | 30 | 24 | 22 | 14 | 16 | 18 | 20 | 24 | 26 | 36 | 68 | 110 | 118 | 124 |
| 江 住 | 30 | 26 | 28 | 34 | 36 | 28 | 24 | 34 | 40 | 36 | 38 | 36 | 32 | 28 | 36 | 42 | 58 | 74 | 108 | 162 | 220 | 294 |
| 和 深 | 34 | 32 | 42 | 52 | 46 | 26 | 22 | 26 | 40 | 38 | 46 | 50 | 50 | 34 | 40 | 56 | 72 | 92 | 152 | 204 | 202 | 320 |
| 田 子 | 12 | 12 | 8 | 12 | 12 | 12 | 10 | 10 | 14 | 18 | 22 | 22 | 20 | 24 | 18 | 22 | 26 | 28 | 52 | 76 | 100 | 122 |
| 田 並 | 22 | 30 | 32 | 32 | 40 | 30 | 30 | 32 | 30 | 34 | 40 | 42 | 38 | 46 | 50 | 60 | 80 | 102 | 180 | 188 | 178 | 298 |
| 紀伊有田 | 10 | 18 | 24 | 24 | 24 | 22 | 20 | 30 | 28 | 28 | 30 | 30 | 36 | 42 | 44 | 36 | 50 | 68 | 128 | 144 | 158 | 232 |
| 串 本 | 708 | 682 | 782 | 796 | 740 | 688 | 666 | 810 | 798 | 832 | 882 | 962 | 940 | 1,002 | 1,042 | 1,136 | 1,242 | 1,348 | 1,772 | 2,248 | 2,244 | 2,468 |
| 紀伊姫 | 8 | 14 | 18 | 20 | 14 | 8 | 8 | 8 | 14 | 20 | 22 | 18 | 12 | 10 | 6 | 8 | 14 | 20 | 32 | 36 | 42 | 38 |
| 古 座 | 312 | 324 | 362 | 414 | 468 | 458 | 428 | 466 | 478 | 486 | 506 | 502 | 504 | 532 | 548 | 564 | 580 | 624 | 1,042 | 1,144 | 1,070 | 1,326 |
| 紀伊田原 | 42 | 36 | 32 | 26 | 30 | 36 | 36 | 46 | 42 | 46 | 48 | 56 | 74 | 84 | 88 | 82 | 90 | 124 | 174 | 208 | 226 | 332 |
| 紀伊浦神 | 38 | 50 | 38 | 48 | 52 | 68 | 64 | 64 | 74 | 76 | 78 | 82 | 84 | 94 | 90 | 88 | 96 | 132 | 238 | 292 | 328 | 396 |
| 下 里 | 152 | 158 | 178 | 200 | 234 | 222 | 198 | 210 | 220 | 186 | 172 | 184 | 202 | 214 | 218 | 226 | 248 | 292 | 376 | 410 | 470 | 676 |
| 太 地 | 222 | 238 | 220 | 224 | 232 | 244 | 230 | 262 | 294 | 310 | 308 | 318 | 314 | 350 | 364 | 364 | 366 | 384 | 496 | 554 | 574 | 912 |
| 湯 川 | 22 | 22 | 20 | 14 | 10 | 20 | 28 | 32 | 28 | 28 | 28 | 30 | 26 | 22 | 26 | 30 | 30 | 48 | 78 | 104 | 112 | 226 |
| 紀伊勝浦 | 800 | 862 | 956 | 998 | 1,068 | 1,122 | 986 | 1,158 | 1,218 | 1,356 | 1,422 | 1,370 | 1,346 | 1,390 | 1,426 | 1,512 | 1,718 | 1,864 | 2,668 | 3,008 | 2,188 | 2,494 |
| 紀伊天満 | 90 | 96 | 80 | 74 | 110 | 126 | 140 | 162 | 156 | 158 | 142 | 138 | 148 | 146 | 162 | 158 | 186 | 178 | 272 | 334 | 256 | 296 |
| 那 智 | 52 | 82 | 110 | 112 | 132 | 136 | 122 | 148 | 142 | 162 | 178 | 176 | 188 | 200 | 206 | 220 | 232 | 230 | 372 | 452 | 426 | 464 |
| 宇 久 井 | 124 | 122 | 126 | 112 | 136 | 136 | 118 | 116 | 136 | 156 | 158 | 156 | 164 | 164 | 196 | 228 | 268 | 268 | 332 | 332 | 346 | 456 |
| 紀伊佐野 | 518 | 488 | 500 | 498 | 532 | 540 | 510 | 562 | 532 | 572 | 618 | 664 | 686 | 650 | 694 | 782 | 816 | 818 | 1,190 | 1,264 | 1,436 | 1,548 |
| 三 輪 崎 | 56 | 54 | 38 | 50 | 84 | 96 | 96 | 122 | 120 | 126 | 144 | 176 | 190 | 188 | 226 | 238 | 294 | 288 | 428 | 448 | 294 | 538 |
| 新 宮 | 1,918 | 1,942 | 2,074 | 2,104 | 2,138 | 2,090 | 1,916 | 2,194 | 2,230 | 2,420 | 2,570 | 2,712 | 2,764 | 2,786 | 2,902 | 3,080 | 3,400 | 3,518 | 4,588 | 5,050 | 5,228 | 6,008 |

【JR各駅の1日当たりの乗降客数の推移】(和歌山線)

(単位:人/日)

| 駅名 | 平成29年度 | 平成28年度 | 平成27年度 | 平成26年度 | 平成25年度 | 平成24年度 | 平成23年度 | 平成22年度 | 平成21年度 | 平成20年度 | 平成19年度 | 平成18年度 | 平成17年度 | 平成16年度 | 平成15年度 | 平成14年度 | 平成13年度 | 平成12年度 | 平成7年度 | 平成2年度 | 昭和60年度 | 昭和55年度 |
|------|--------|--------|--------|--------|--------|--------|--------|--------|--------|--------|--------|--------|--------|--------|--------|--------|--------|--------|-------|-------|--------|--------|
| 田井ノ瀬 | 658 | 674 | 646 | 596 | 598 | 566 | 554 | 536 | 586 | 564 | 544 | 538 | 548 | 548 | 514 | 538 | 568 | 564 | 722 | 598 | 458 | 998 |
| 千旦 | 388 | 402 | 416 | 406 | 406 | 404 | 400 | 368 | 360 | 398 | 430 | 436 | 420 | 402 | 376 | 404 | 446 | 458 | 500 | 438 | 354 | 260 |
| 布施屋 | 728 | 716 | 702 | 678 | 700 | 698 | 674 | 670 | 672 | 690 | 680 | 668 | 658 | 668 | 716 | 726 | 816 | 826 | 758 | 618 | 390 | 994 |
| 紀伊小倉 | 1,378 | 1,476 | 1,456 | 1,422 | 1,498 | 1,394 | 1,404 | 1,444 | 1,500 | 1,556 | 1,628 | 1,600 | 1,688 | 1,782 | 1,842 | 1,832 | 2,034 | 2,122 | 2,160 | 2,156 | 2,304 | 2,104 |
| 船戸 | 514 | 504 | 484 | 508 | 518 | 474 | 478 | 494 | 488 | 518 | 504 | 512 | 486 | 480 | 486 | 492 | 550 | 594 | 688 | 622 | 466 | 1,154 |
| 岩出 | 3,940 | 4,116 | 4,134 | 3,996 | 4,128 | 3,906 | 3,868 | 3,816 | 3,720 | 3,904 | 3,842 | 3,846 | 3,768 | 3,682 | 3,556 | 3,508 | 3,686 | 3,770 | 4,062 | 3,618 | 3,402 | 3,730 |
| 下井阪 | 936 | 978 | 966 | 894 | 882 | 864 | 876 | 820 | 790 | 874 | 802 | 768 | 744 | 728 | 708 | 700 | 832 | 846 | 816 | 674 | 512 | 368 |
| 打田 | 1,154 | 1,230 | 1,238 | 1,184 | 1,218 | 1,140 | 1,140 | 1,212 | 1,206 | 1,212 | 1,182 | 1,190 | 1,248 | 1,290 | 1,294 | 1,326 | 1,476 | 1,510 | 1,564 | 1,632 | 1,808 | 2,284 |
| 紀伊長田 | 220 | 216 | 264 | 258 | 258 | 234 | 238 | 226 | 214 | 196 | 176 | 174 | 160 | 178 | 178 | 172 | 218 | 216 | 250 | 242 | 172 | 100 |
| 粉河 | 2,016 | 2,224 | 2,214 | 2,132 | 2,230 | 2,134 | 2,052 | 2,024 | 2,014 | 2,130 | 2,104 | 2,130 | 2,078 | 2,142 | 2,058 | 2,082 | 2,318 | 2,390 | 2,550 | 2,434 | 2,888 | 3,968 |
| 名手 | 982 | 1,054 | 1,110 | 1,104 | 1,116 | 1,074 | 1,080 | 1,150 | 1,104 | 1,162 | 1,130 | 1,164 | 1,152 | 1,214 | 1,216 | 1,260 | 1,432 | 1,480 | 1,700 | 1,540 | 1,818 | 2,662 |
| 西笠田 | 104 | 108 | 102 | 106 | 106 | 102 | 98 | 86 | 102 | 120 | 112 | 92 | 118 | 130 | 144 | 138 | 170 | 186 | 226 | 212 | 170 | 154 |
| 笠田 | 1,496 | 1,512 | 1,578 | 1,588 | 1,606 | 1,552 | 1,602 | 1,570 | 1,520 | 1,658 | 1,620 | 1,668 | 1,648 | 1,654 | 1,596 | 1,558 | 1,684 | 1,696 | 1,860 | 1,934 | 2,208 | 2,916 |
| 大谷 | 206 | 218 | 204 | 230 | 252 | 244 | 252 | 276 | 264 | 270 | 258 | 236 | 258 | 240 | 236 | 262 | 310 | 320 | 292 | 272 | 238 | 148 |
| 妙寺 | 602 | 684 | 734 | 806 | 826 | 836 | 912 | 970 | 916 | 970 | 930 | 938 | 932 | 948 | 908 | 936 | 1,074 | 1,126 | 1,240 | 1,442 | 1,552 | 2,214 |
| 中飯降 | 754 | 832 | 768 | 686 | 674 | 714 | 718 | 746 | 758 | 792 | 754 | 788 | 772 | 796 | 866 | 916 | 1,006 | 996 | 1,020 | 818 | 518 | 466 |
| 高野口 | 1,252 | 1,376 | 1,498 | 1,600 | 1,734 | 1,770 | 1,808 | 1,788 | 1,718 | 1,820 | 1,722 | 1,738 | 1,746 | 1,766 | 1,810 | 1,822 | 2,118 | 2,140 | 2,468 | 2,480 | 2,802 | 3,104 |
| 紀伊山田 | 1,306 | 1,344 | 1,386 | 1,342 | 1,372 | 1,350 | 1,348 | 1,308 | 1,266 | 1,398 | 1,358 | 1,348 | 1,356 | 1,416 | 1,386 | 1,404 | 1,608 | 1,668 | 1,590 | 1,294 | 1,266 | 1,150 |
| 橋本 | 4,766 | 4,974 | 5,160 | 5,142 | 5,376 | 5,394 | 5,470 | 5,176 | 5,160 | 5,312 | 5,240 | 5,472 | 5,486 | 5,602 | 5,502 | 5,680 | 6,176 | 6,338 | 6,620 | 5,898 | 12,712 | 12,816 |
| 下兵庫 | 264 | 268 | 278 | 274 | 290 | 272 | 276 | 262 | 270 | 292 | 248 | 258 | 282 | 304 | 296 | 294 | 316 | 640 | 442 | 400 | 352 | — |
| 隅田 | 496 | 502 | 466 | 400 | 460 | 456 | 478 | 466 | 458 | 490 | 488 | 520 | 510 | 498 | 480 | 496 | 598 | 338 | 694 | 766 | 810 | 1,162 |

(4) 南海本線

南海本線は、明治18年難波駅～大和川駅間に開業した阪堺鉄道がその前身である。後に、社名を南海鉄道に変え路線を順次南へ延ばしていった。和歌山北口駅(現紀ノ川駅)まで開業したのが明治31年10月、和歌山市駅まで伸びたのは、明治36年3月であった。

その後、ライバル会社であった阪和電気鉄道と昭和15年12月に合併、その路線を南海山手線(現JR阪和線)としたが、昭和19年5月にこれを運輸通信省へ譲渡し、さらに同年6月、戦時輸送体制の整備ということで関西急行鉄道と合併、近畿日本鉄道となった。

戦後、昭和22年6月に分離して現在の南海電気鉄道となり現在に至っている。

「和歌山大学前駅(ふじと台)」が平成24年4月1日に開業した。

【南海本線の概要】

| | | | | | | | |
|--------|---------|----------|----------|----------|---------|----------|----|
| 延長 | 64.2km | | | | | | |
| 県内延長 | 2.6km | | | | | | |
| 建設沿革 | 明治36年3月 | 明治31年10月 | 明治30年11月 | 明治30年10月 | 明治21年5月 | 明治18年12月 | |
| 駅数(42) | 和歌山市 | 紀ノ川 | 尾崎 | 泉佐野 | 堺 | 大和川 | 難波 |

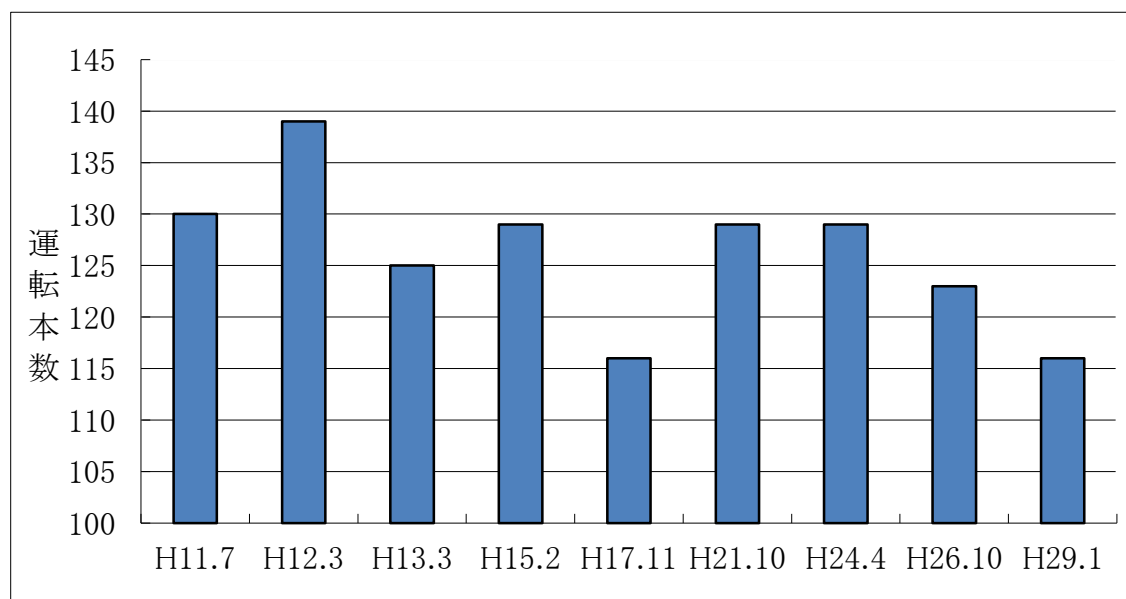
備考:大和川駅は現在営業していない。明治44年11月21日に全線電化されている。

【南海本線の特急・急行・区間急行運転本数(平日)】

| 駅間 | H11.7 | H12.3 | H13.3 | H15.2 | H17.11 | H21.10~ | H24.4 | H26.10 | H29.1 |
|---------|-------|-------|-------|-------|--------|---------|-------|--------|-------|
| 和歌山市～難波 | 130 | 139 | 125 | 129 | 116 | 129 | 129 | 123 | 116 |

備考:運転本数は、上下合計

【南海本線(和歌山市～難波)の特急・急行・区間急行運転本数の推移】



(5) 南海高野線

高野線の前身は、高野鉄道である。明治31年1月の大小路駅(現堺東駅)～狭山駅間を皮切りに建設が進められた。明治33年8月に、道頓堀駅(現汐見橋駅)～河内長野駅間が開通した。明治40年、高野登山鉄道が設立され、事業の一切を譲渡し、河内長野駅以南は高野登山鉄道により建設が進められた。

橋本駅まで延びたのが大正4年3月、椎出駅(現高野下駅)まで延びたのが大正14年7月であった。椎出駅以南は、高野山電気鉄道が建設、高野山駅まで全通したのは昭和5年6月であり、昭和22年3月、南海電気鉄道となり現在に至っている。

【南海高野線・鋼索線の概要】

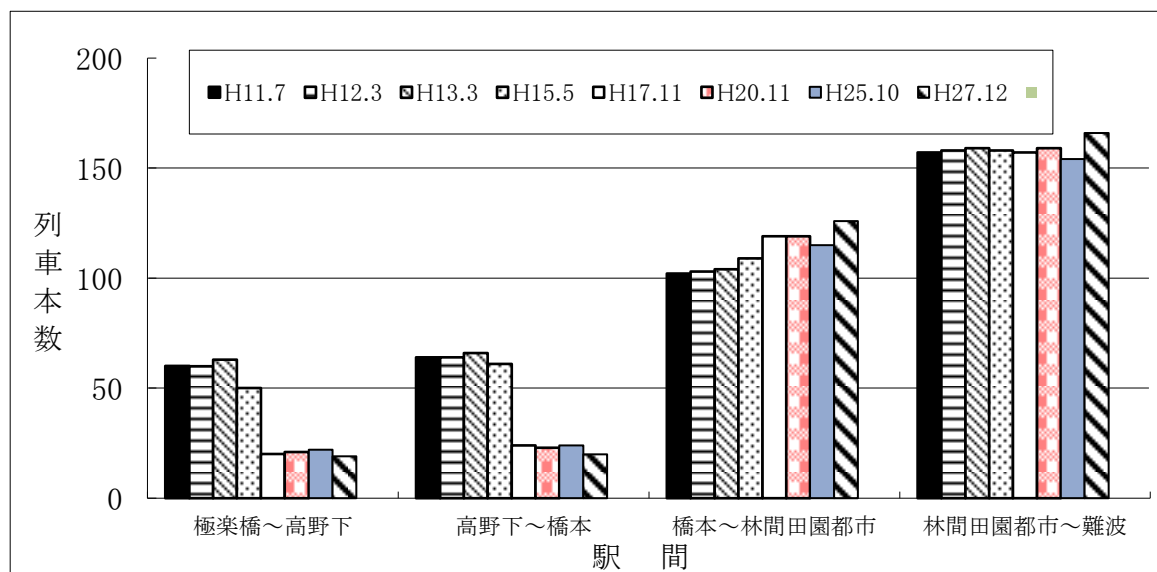
| | 鋼索線 | 南海高野線 | | | | | | |
|--------|--------|---------------------------------|---------|----------|--------|---------|------|-----|
| 延長 | 0.8km | 極楽橋～汐見橋 64.5km 極楽橋～難波 63.6km | | | | | | |
| 県内延長 | 0.8km | 25.9km | | | | | | |
| 建設沿革 | 昭和5年6月 | 昭和4年2月 | 大正14年7月 | 大正13年12月 | 大正4年3月 | 明治33年8月 | | |
| 駅数(42) | 高野山 | 極楽橋 | 高野下 | 九度山 | 橋本 | 紀見峠 | 河内長野 | 汐見橋 |

【南海高野線の特急・快速急行・急行・区間急行運転本数(平日)】

| 駅間 | H11.7 | H12.3 | H13.3 | H15.5 | H17.10 | H20.11 | H25.10 | H27.10～ |
|-----------|-------|-------|-------|-------|--------|--------|--------|---------|
| 極楽橋～高野下 | 60 | 60 | 63 | 50 | 20 | 21 | 22 | 19 |
| 高野下～橋本 | 64 | 64 | 66 | 61 | 24 | 23 | 24 | 20 |
| 橋本～林間田園都市 | 102 | 103 | 104 | 109 | 119 | 119 | 115 | 126 |
| 林間田園都市～難波 | 157 | 158 | 159 | 158 | 157 | 159 | 154 | 166 |

備考:運転本数は、上下合計

【南海高野線(極楽橋～難波)の特急・急行・区間急行運転本数の推移】



(6) その他の南海線

ア 和歌山港線

和歌山港線は、昭和31年に和歌山港駅(現築港町駅)まで開通、昭和46年に水軒駅まで延長されたが、平成14年5月26日に和歌山港駅～水軒駅間(2.6km)が廃止となり、また、平成17年11月27日には久保町、築地橋、築港町の3駅が廃止された。

平成24年4月1日から南海フェリーとの接続に特化した運行形態に変更され、大阪・和歌山～徳島間の移動がスムーズになった。

| | | |
|--------------|--------------|------------------------------|
| 延長 | 2.8km | |
| 事業区分 | 南海電鉄・第一種鉄道事業 | 南海電鉄・第二種鉄道事業 和歌山県・第三種鉄道事業 |
| 駅数(1) | 和歌山市 | 和歌山港 |
| 運転本数 (平日) | 和歌山市→和歌山港 | 13 |
| | 和歌山港→和歌山市 | 13 |

備考:運転本数は、難波直通列車を含む

イ 加太線

加太線の前身は、明治45年和歌山口駅～加太駅間に開業した加太軽便鉄道であり、大正3年に全線が開通した。昭和5年に電化とともに社名を加太電気鉄道に改称、昭和17年南海鉄道(現南海電気鉄道)に買収され現在に至っている。

| | | | |
|--------------|---------|-----|----|
| 延長 | 9.6km | | |
| 駅数(7) | 紀ノ川 | 東松江 | 加太 |
| 運転本数 (平日) | 和歌山市→加太 | 49 | |
| | 加太→和歌山市 | 49 | |

【南海電鉄各線駅別 1日当たりの乗降客数の推移】

(単位:人/日)

| 駅名 | 平成29年度 | 平成28年度 | 平成27年度 | 平成26年度 | 平成25年度 | 平成24年度 | 平成23年度 | 平成22年度 | 平成21年度 | 平成20年度 | 平成19年度 | 平成18年度 | 平成17年度 | 平成16年度 | 平成15年度 | 平成14年度 | 平成13年度 | 平成12年度 | 平成7年度 | 平成2年度 | 昭和60年度 | 昭和55年度 | |
|-------|--------|--------|--------|--------|--------|--------|--------|--------|--------|--------|--------|--------|--------|--------|--------|--------|--------|--------|--------|--------|--------|--------|--------|
| 南海本線 | 和歌山大学前 | 8,878 | 8,691 | 8,152 | 7,436 | 4,363 | 2,721 | — | — | — | — | — | — | — | — | — | — | — | — | — | — | — | |
| | 紀ノ川 | 2,829 | 2,916 | 2,968 | 2,953 | 2,586 | 2,471 | 2,413 | 2,401 | 2,391 | 2,393 | 2,423 | 2,480 | 2,557 | 2,639 | 2,857 | 3,199 | 3,304 | 3,478 | 4,191 | 4,791 | 4,952 | 5,945 |
| | 和歌山市 | 17,041 | 17,546 | 17,942 | 17,732 | 17,569 | 17,262 | 17,964 | 18,087 | 18,198 | 18,648 | 18,578 | 18,792 | 19,210 | 19,766 | 20,297 | 21,188 | 22,341 | 23,844 | 30,452 | 34,172 | 37,697 | 42,428 |
| 和歌山港線 | 久保町 | — | — | — | — | — | — | — | — | — | — | — | — | 99 | 82 | 90 | 104 | 127 | 137 | 131 | 140 | 156 | 134 |
| | 築地橋 | — | — | — | — | — | — | — | — | — | — | — | — | 47 | 45 | 52 | 76 | 94 | 129 | 129 | 145 | 184 | 110 |
| | 築港町 | — | — | — | — | — | — | — | — | — | — | — | — | 30 | 38 | 42 | 54 | 58 | 62 | 97 | 89 | 139 | 116 |
| | 和歌山港 | 485 | 473 | 457 | 430 | 438 | 456 | 484 | 524 | 509 | 589 | 654 | 641 | 609 | 612 | 667 | 734 | 905 | 1,008 | 2,176 | 2,347 | 2,494 | 2,770 |
| 加太線 | 東松江 | 966 | 969 | 1,017 | 1,042 | 1,042 | 998 | 1,039 | 1,061 | 1,072 | 1,122 | 1,119 | 1,136 | 1,212 | 1,256 | 1,270 | 1,327 | 1,357 | 1,430 | 1,843 | 1,910 | 2,024 | 2,277 |
| | 中松江 | 927 | 922 | 942 | 960 | 1,050 | 1,001 | 1,071 | 1,122 | 1,130 | 1,232 | 1,245 | 1,255 | 1,304 | 1,359 | 1,455 | 1,507 | 1,605 | 1,691 | 2,347 | 2,610 | 3,110 | 4,029 |
| | 八幡前 | 1,575 | 1,590 | 1,624 | 1,685 | 1,761 | 1,698 | 1,721 | 1,766 | 1,810 | 2,028 | 2,063 | 2,134 | 2,167 | 2,303 | 2,401 | 2,492 | 2,546 | 2,728 | 3,532 | 3,820 | 3,543 | 3,772 |
| | 西ノ庄 | 662 | 668 | 716 | 717 | 654 | 654 | 677 | 668 | 684 | 758 | 782 | 874 | 932 | 961 | 937 | 957 | 989 | 1,054 | 1,440 | 1,626 | 1,619 | 1,786 |
| | 二里ヶ浜 | 411 | 434 | 436 | 394 | 414 | 440 | 429 | 428 | 440 | 462 | 469 | 477 | 522 | 530 | 539 | 561 | 562 | 595 | 776 | 875 | 990 | 1,314 |
| | 磯ノ浦 | 140 | 124 | 111 | 111 | 126 | 134 | 138 | 147 | 157 | 164 | 173 | 185 | 192 | 208 | 206 | 237 | 243 | 269 | 459 | 573 | 890 | 785 |
| | 加太 | 767 | 781 | 720 | 688 | 721 | 713 | 679 | 724 | 760 | 815 | 852 | 866 | 904 | 956 | 1,021 | 1,090 | 1,172 | 1,261 | 1,674 | 2,186 | 2,641 | 3,262 |
| 高野線 | 紀見峠 | 610 | 633 | 637 | 679 | 731 | 746 | 733 | 803 | 865 | 896 | 854 | 830 | 829 | 870 | 917 | 914 | 945 | 976 | 946 | 710 | 685 | 900 |
| | 林間田園都市 | 8,355 | 8,666 | 8,974 | 9,211 | 8,973 | 10,164 | 10,632 | 11,013 | 11,445 | 12,058 | 12,394 | 12,453 | 12,477 | 12,706 | 12,831 | 13,064 | 13,325 | 13,348 | 12,487 | 7,341 | 2,830 | — |
| | 御幸辻 | 2,829 | 2,821 | 2,816 | 2,762 | 2,871 | 2,921 | 2,971 | 2,991 | 2,984 | 3,102 | 3,037 | 2,944 | 2,959 | 2,997 | 3,035 | 3,009 | 2,878 | 2,994 | 3,566 | 3,450 | 2,935 | 2,787 |
| | 橋本 | 8,222 | 8,510 | 8,719 | 8,587 | 8,934 | 8,875 | 8,927 | 8,763 | 8,905 | 9,254 | 9,354 | 9,361 | 9,492 | 9,779 | 9,951 | 10,271 | 10,413 | 10,790 | 11,388 | 10,503 | 10,437 | 11,284 |
| | 紀伊清水 | 289 | 331 | 340 | 372 | 401 | 387 | 405 | 425 | 436 | 463 | 485 | 510 | 524 | 550 | 594 | 608 | 619 | 658 | 964 | 979 | 849 | 933 |
| | 学文路 | 492 | 526 | 525 | 522 | 569 | 603 | 633 | 693 | 738 | 763 | 803 | 849 | 876 | 915 | 954 | 978 | 1,009 | 1,041 | 1,333 | 1,402 | 1,550 | 2,053 |
| | 九度山 | 618 | 909 | 693 | 659 | 694 | 707 | 723 | 771 | 828 | 883 | 938 | 1,037 | 1,127 | 1,251 | 1,355 | 1,401 | 1,450 | 1,621 | 2,243 | 2,622 | 2,742 | 2,596 |
| | 高野下 | 101 | 100 | 98 | 104 | 109 | 115 | 123 | 135 | 150 | 159 | 187 | 194 | 206 | 236 | 267 | 291 | 313 | 319 | 545 | 662 | 693 | 690 |
| | 下古沢 | 51 | 59 | 66 | 73 | 98 | 92 | 107 | 116 | 124 | 139 | 148 | 150 | 162 | 172 | 184 | 198 | 205 | 212 | 283 | 311 | 360 | 419 |
| | 上古沢 | 14 | 16 | 19 | 25 | 25 | 28 | 31 | 34 | 39 | 40 | 48 | 50 | 50 | 56 | 52 | 65 | 64 | 67 | 106 | 130 | 171 | 191 |
| | 紀伊細川 | 21 | 34 | 36 | 40 | 47 | 50 | 50 | 50 | 45 | 47 | 49 | 63 | 62 | 72 | 75 | 74 | 83 | 93 | 113 | 152 | 188 | 203 |
| 紀伊神谷 | 10 | 10 | 11 | 14 | 11 | 13 | 16 | 19 | 20 | 21 | 23 | 24 | 26 | 29 | 33 | 39 | 46 | 58 | 69 | 52 | 68 | 85 | |
| 極楽橋 | 32 | 41 | 50 | 37 | 37 | 62 | 34 | 42 | 43 | 41 | 49 | 49 | 53 | 101 | 44 | 46 | 53 | 55 | 97 | 80 | 52 | 43 | |
| 鋼索線 | 高野山 | 2,196 | 2,477 | 3,108 | 2,006 | 1,826 | 1,688 | 1,555 | 2,193 | 1,982 | 1,688 | 1,611 | 1,645 | 1,755 | 1,884 | 1,677 | 1,751 | 1,861 | 1,924 | 2,543 | 2,697 | 2,851 | 3,087 |

(7) その他の会社線

ア 紀州鉄道

紀州鉄道は、御坊臨港鉄道として昭和6年に御坊駅～紀伊御坊駅間が開通。翌年西御坊駅間まで開通。昭和9年に西御坊駅～日高川駅間まで延長された。昭和48年、紀州鉄道に社名変更。平成元年に西御坊駅～日高川駅間(0.7km)が廃止され現在に至っている。

| | | | |
|--------------|--------------|------|-----|
| 延長 | 2.7km | | |
| 駅数(5) | J R 御坊 | 紀伊御坊 | 西御坊 |
| 運転本数 (平日) | JR御坊→西御坊 | 20 | |
| | 西御坊→JR御坊 | 20 | |

イ 和歌山電鐵貴志川線

貴志川線の前身は、大正5年大橋駅～山東駅(現伊太祈曾駅)間が開通した山東軽便鉄道である。昭和6年に社名を和歌山鉄道と改称、昭和8年に貴志駅まで全線が開通、昭和18年に全線電化された。

平成11年5月には、竈山駅・岡崎前駅間に交通センター前駅が新設された。

しかし、その後も、利用者の減少に歯止めがかからず、南海電鉄は国に廃止届を提出し、南海電鉄としての運行は平成18年3月31日をもって廃止となり、和歌山電鐵に引き継がれた。

和歌山電鐵は平成18年3月末日をもって廃止された南海貴志川線を継承するために、岡山電気軌道が100%出資し設立された会社である。

鉄道用地は和歌山市及び紀の川市が保有し、運行を和歌山電鐵が受け持つことでコストを削減するという和歌山方式の上下分離を採用している。

なお、施設や車両は和歌山電鐵に譲渡され、運行本数や運賃はそのまま継承された。

| | | | |
|--------------|--------|--------|----|
| 延長 | 14.3km | | |
| 駅数(14) | 和歌山 | 伊太祈曾 | 貴志 |
| 運転本数 (平日) | 和歌山→貴志 | 47(34) | |
| | 貴志→和歌山 | 48(34) | |

備考:()内は、貴志駅発着列車の運転本数

ウ 野上電鉄

野上電鉄は、大正5年に野上軽便鉄道が日方駅～紀伊野上駅間で営業を始めて以来、昭和3年、生石口駅まで開通、同年社名を野上電気鉄道に改め営業を行っていたが、平成6年3月末日をもって廃止された。

エ 有田鉄道

有田鉄道は、大正4年に湯浅海岸駅～下津野駅間が開通、大正5年には下津野駅～金屋口間駅が開通し、全線開通した。更に昭和24年には、湯浅駅～藤並駅間で国鉄紀勢本線への乗り入れを開始した。

その後、昭和34年湯浅海岸駅～藤並駅間の路線を廃止し、平成4年、藤並駅～湯浅駅間JR線乗り入れ廃止、平成6年よりレールバスによるワンマン運転での営業を行っていたが、平成15年1月1日に廃止された。

【和歌山電鐵貴志川線 1日当たりの駅別乗降客数の推移】

(単位:人/日)

| 駅名 | 平成29年度 | 平成28年度 | 平成27年度 | 平成26年度 | 平成25年度 | 平成24年度 | 平成23年度 | 平成22年度 | 平成21年度 | 平成20年度 | 平成19年度 | 平成18年度 | 平成17年度 | 平成16年度 | 平成15年度 | 平成14年度 | 平成13年度 | 平成12年度 | 平成7年度 | 平成2年度 | 昭和60年度 | 昭和55年度 |
|---------|--------|--------|--------|--------|--------|--------|--------|--------|--------|--------|--------|--------|--------|--------|--------|--------|--------|--------|-------|-------|--------|--------|
| 和歌山 | 4,742 | 4,811 | 5,071 | 5,251 | 5,289 | 4,977 | 5,016 | 5,010 | 5,010 | 5,064 | 4,950 | 4,946 | 4,701 | 4,769 | 4,953 | 4,983 | 5,761 | 6,006 | 6,605 | 6,331 | 6,180 | 7,106 |
| 田中口 | 173 | 175 | 185 | 167 | 168 | 159 | 160 | 160 | 161 | 164 | 217 | 216 | 91 | 88 | 89 | 95 | 89 | 93 | 159 | 108 | 101 | 88 |
| 日前宮 | 730 | 738 | 777 | 620 | 628 | 587 | 592 | 586 | 585 | 584 | 531 | 528 | 403 | 365 | 321 | 318 | 315 | 317 | 480 | 484 | 549 | 885 |
| 神前 | 628 | 638 | 672 | 755 | 756 | 715 | 721 | 725 | 727 | 740 | 742 | 742 | 729 | 741 | 760 | 776 | 1,032 | 1,069 | 948 | 929 | 896 | 1,040 |
| 竈山 | 529 | 535 | 564 | 547 | 551 | 519 | 524 | 522 | 521 | 526 | 539 | 540 | 341 | 344 | 360 | 374 | 450 | 458 | 467 | 378 | 367 | 544 |
| 交通センター前 | 238 | 243 | 259 | 359 | 358 | 340 | 339 | 344 | 346 | 355 | 299 | 288 | 128 | 120 | 125 | 111 | 74 | 76 | — | — | — | — |
| 岡崎前 | 1,002 | 1,013 | 1,065 | 789 | 806 | 748 | 756 | 742 | 735 | 728 | 843 | 840 | 996 | 994 | 1,022 | 1,009 | 1,221 | 1,290 | 1,335 | 1,229 | 1,163 | 1,709 |
| 吉礼 | 446 | 452 | 476 | 625 | 625 | 592 | 596 | 600 | 603 | 616 | 708 | 706 | 502 | 518 | 544 | 569 | 675 | 715 | 655 | 613 | 555 | 586 |
| 伊太祈曾 | 808 | 825 | 872 | 653 | 656 | 618 | 623 | 624 | 625 | 634 | 510 | 513 | 493 | 490 | 481 | 529 | 569 | 583 | 875 | 900 | 1,033 | 1,264 |
| 山東 | 74 | 76 | 80 | 121 | 121 | 115 | 117 | 116 | 117 | 119 | 91 | 89 | 124 | 110 | 103 | 109 | 84 | 96 | 386 | 277 | 268 | 468 |
| 大池遊園 | 212 | 215 | 226 | 231 | 235 | 219 | 221 | 218 | 217 | 217 | 220 | 219 | 251 | 250 | 271 | 249 | 248 | 261 | 330 | 282 | 253 | 337 |
| 西山口 | 290 | 293 | 308 | 349 | 351 | 329 | 334 | 332 | 331 | 335 | 429 | 430 | 195 | 174 | 180 | 203 | 192 | 192 | 372 | 280 | 215 | 191 |
| 甘露寺前 | 613 | 619 | 649 | 608 | 617 | 575 | 584 | 574 | 571 | 569 | 518 | 519 | 322 | 287 | 273 | 204 | 169 | 169 | 390 | 372 | 424 | 1,063 |
| 貴志 | 1,397 | 1,425 | 1,507 | 1,415 | 1,427 | 1,340 | 1,345 | 1,342 | 1,341 | 1,349 | 1,011 | 1,008 | 1,358 | 1,397 | 1,480 | 1,483 | 1,704 | 1,744 | 2,055 | 1,998 | 1,993 | 2,710 |

※平成17年度までは、南海電鉄運行

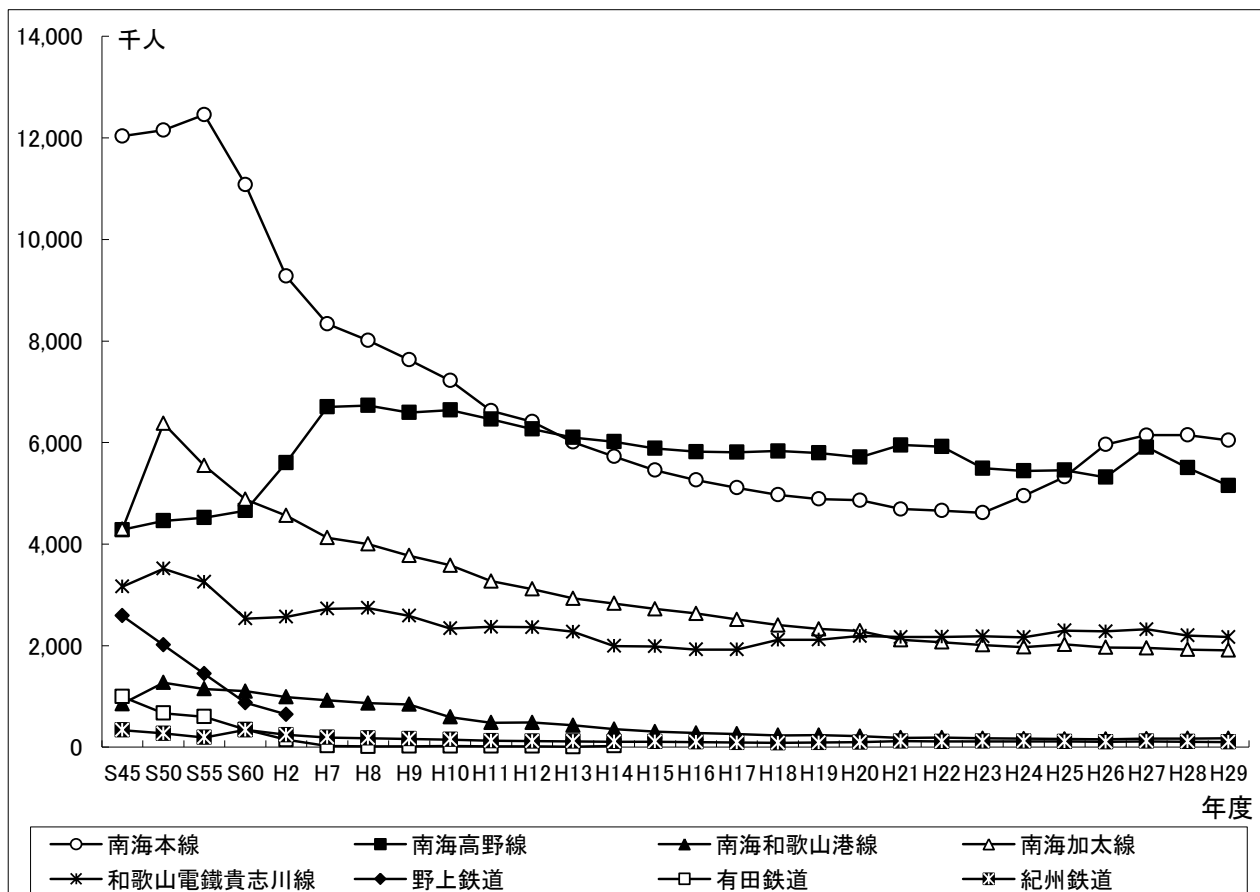
(8) その他の資料

【私鉄の旅客輸送量の推移】

(単位:千人)

| | 南海本線 | 南海高野線 | 南海和歌山港線 | 南海加太線 | 和歌山電 貴志川線 | 野上鉄道 | 有田鉄道 | 紀州鉄道 |
|--------|--------|-------|---------|-------|--------------|-------|------|------|
| 昭和45年度 | 12,033 | 4,282 | 853 | 4,293 | 3,164 | 2,587 | 996 | 336 |
| 昭和50年度 | 12,150 | 4,456 | 1,273 | 6,378 | 3,516 | 2,013 | 670 | 272 |
| 昭和55年度 | 12,460 | 4,522 | 1,148 | 5,545 | 3,254 | 1,445 | 601 | 193 |
| 昭和60年度 | 11,081 | 4,658 | 1,101 | 4,882 | 2,533 | 874 | 348 | 339 |
| 平成2年度 | 9,275 | 5,604 | 989 | 4,562 | 2,566 | 645 | 147 | 242 |
| 平成7年度 | 8,338 | 6,703 | 922 | 4,127 | 2,727 | — | 25 | 193 |
| 平成8年度 | 8,011 | 6,728 | 868 | 4,001 | 2,739 | — | 15 | 179 |
| 平成9年度 | 7,629 | 6,590 | 844 | 3,774 | 2,587 | — | 17 | 163 |
| 平成10年度 | 7,222 | 6,639 | 594 | 3,582 | 2,339 | — | 23 | 150 |
| 平成11年度 | 6,623 | 6,457 | 483 | 3,271 | 2,371 | — | 18 | 125 |
| 平成12年度 | 6,413 | 6,266 | 486 | 3,114 | 2,363 | — | 18 | 120 |
| 平成13年度 | 6,008 | 6,102 | 429 | 2,930 | 2,274 | — | 8 | 116 |
| 平成14年度 | 5,723 | 6,014 | 353 | 2,832 | 1,992 | — | 24 | 108 |
| 平成15年度 | 5,456 | 5,885 | 307 | 2,723 | 1,985 | — | — | 107 |
| 平成16年度 | 5,263 | 5,819 | 280 | 2,634 | 1,925 | — | — | 102 |
| 平成17年度 | 5,109 | 5,938 | 261 | 2,514 | 1,922 | — | — | 90 |
| 平成18年度 | 4,971 | 5,833 | 233 | 2,404 | 2,114 | — | — | 85 |
| 平成19年度 | 4,886 | 5,797 | 237 | 2,329 | 2,118 | — | — | 91 |
| 平成20年度 | 4,864 | 5,713 | 214 | 2,291 | 2,190 | — | — | 100 |
| 平成21年度 | 4,690 | 5,951 | 184 | 2,115 | 2,170 | — | — | 118 |
| 平成22年度 | 4,660 | 5,922 | 190 | 2,069 | 2,171 | — | — | 113 |
| 平成23年度 | 4,616 | 5,494 | 176 | 2,014 | 2,182 | — | — | 115 |
| 平成24年度 | 4,949 | 5,443 | 166 | 1,972 | 2,166 | — | — | 114 |
| 平成25年度 | 5,325 | 5,457 | 159 | 2,025 | 2,298 | — | — | 113 |
| 平成26年度 | 5,963 | 5,319 | 156 | 1,964 | 2,279 | — | — | 104 |
| 平成27年度 | 6,144 | 5,909 | 166 | 1,954 | 2,320 | — | — | 116 |
| 平成28年度 | 6,146 | 5,502 | 172 | 1,924 | 2,201 | — | — | 107 |
| 平成29年度 | 6,046 | 5,151 | 176 | 1,910 | 2,169 | — | — | 103 |

【私鉄の旅客輸送量の推移】



【県内主要駅の乗降客数】

| | | | 乗降客数(人/日) | | 乗降客増減 H29-H28 (人/日) | 増減率 (%) |
|----|-------|--------|-----------|--------|---------------------------|------------|
| | | | 平成29年度 | 平成28年度 | | |
| 1 | JR | 和歌山 | 38,134 | 38,248 | △ 114 | △ 0.30 |
| 2 | 南海 | 和歌山市 | 17,041 | 17,546 | △ 505 | △ 2.88 |
| 3 | 南海 | 和歌山大学前 | 8,878 | 8,691 | 187 | 2.15 |
| 4 | 南海 | 林間田園都市 | 8,355 | 8,666 | △ 311 | △ 3.59 |
| 5 | 南海 | 橋本 | 8,222 | 8,510 | △ 288 | △ 3.38 |
| 6 | JR | 紀伊 | 8,096 | 8,178 | △ 82 | △ 1.00 |
| 7 | JR | 六十谷 | 7,194 | 7,216 | △ 22 | △ 0.30 |
| 8 | JR | 海南 | 5,930 | 5,982 | △ 52 | △ 0.87 |
| 9 | JR | 黒江 | 5,126 | 5,234 | △ 108 | △ 2.06 |
| 10 | JR | 橋本 | 4,766 | 4,974 | △ 208 | △ 4.18 |
| 11 | 和歌山電鐵 | 和歌山 | 4,742 | 4,811 | △ 69 | △ 1.43 |
| 12 | JR | 紀三井寺 | 4,262 | 4,286 | △ 24 | △ 0.56 |
| 13 | JR | 和歌山市 | 4,058 | 3,752 | 306 | 8.16 |
| 14 | JR | 岩出 | 3,940 | 4,116 | △ 176 | △ 4.28 |
| 15 | JR | 箕島 | 3,494 | 3,428 | 66 | 1.93 |
| 16 | JR | 御坊 | 3,306 | 3,374 | △ 68 | △ 2.02 |
| 17 | JR | 宮前 | 3,198 | 3,124 | 74 | 2.37 |
| 18 | JR | 紀伊田辺 | 2,942 | 3,026 | △ 84 | △ 2.78 |
| 19 | 南海 | 紀ノ川 | 2,892 | 2,916 | △ 24 | △ 0.82 |
| 20 | 南海 | 御幸辻 | 2,829 | 2,821 | 8 | 0.28 |
| 21 | JR | 藤並 | 2,714 | 2,768 | △ 54 | △ 1.95 |
| 22 | 南海 | 高野山 | 2,196 | 2,477 | △ 281 | △ 11.34 |
| 23 | JR | 湯浅 | 2,154 | 2,188 | △ 34 | △ 1.55 |
| 24 | JR | 粉河 | 2,016 | 2,224 | △ 208 | △ 9.35 |
| 25 | JR | 新宮 | 1,918 | 1,942 | △ 24 | △ 1.24 |
| 26 | JR | 南部 | 1,608 | 1,598 | 10 | 0.63 |
| 27 | 南海 | 八幡前 | 1,575 | 1,590 | △ 15 | △ 0.94 |
| 28 | JR | 加茂郷 | 1,514 | 1,608 | △ 94 | △ 5.85 |
| 29 | JR | 笠田 | 1,496 | 1,512 | △ 16 | △ 1.06 |
| 30 | JR | 白浜 | 1,488 | 1,452 | 36 | 2.48 |

※JRの駅については、乗車人員×2で算出

【県内の鉄道駅数】

120駅(複数鉄道事業者乗り入れ駅を1駅と計算。平成30年3月31日現在)

県内の鉄道駅数は、鉄道事業者ごとにまとめると「124駅」。

「124駅」のうち複数の鉄道事業者が乗り入れている駅が4駅(和歌山駅、和歌山市駅、橋本駅、御坊駅)あるため、これらの駅を一つとすると県内の鉄道駅数は「120駅」となる。

| 路線 | 駅数 | 備考 |
|-----------|-----|-------------------|
| JR阪和線 | 3 | 和歌山駅を除く |
| JR紀勢本線 | 56 | 和歌山駅、和歌山市駅、御坊駅を含む |
| JR和歌山線 | 21 | 和歌山駅を除く、橋本駅を含む |
| 南海本線 | 3 | 和歌山市駅を含む |
| 南海高野線 | 14 | 橋本駅、鋼索線高野山駅を含む |
| 南海加太線 | 7 | 紀ノ川駅、和歌山市駅を除く |
| 南海和歌山港線 | 1 | 和歌山港駅 |
| 和歌山電鐵貴志川線 | 14 | 和歌山駅を含む |
| 紀州鉄道 | 5 | 御坊駅を含む |
| 合計 | 124 | |

※駅数 124駅-4駅=120駅

(4駅=和歌山駅、和歌山市駅、橋本駅、御坊駅)