

毎月勤労統計調査

【令和8年3月】和歌山県の調査結果速報

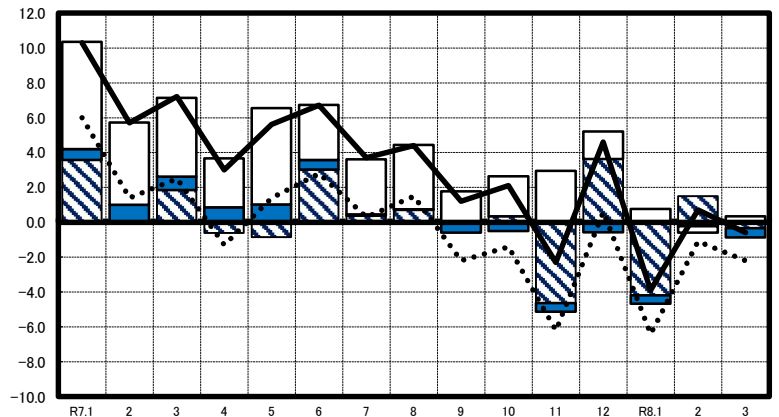
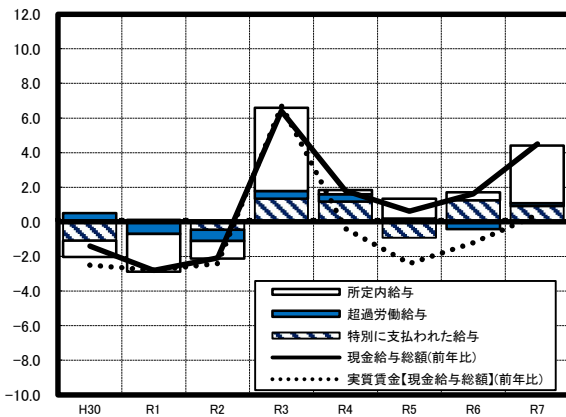
～賃金・労働時間・雇用の動き～

(前年同月と比較して)

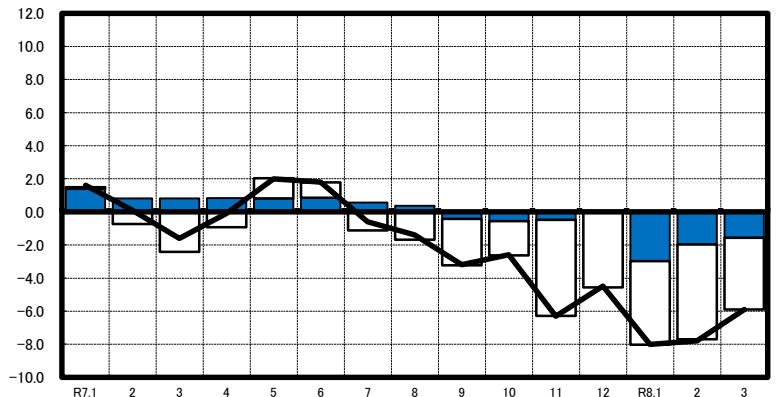
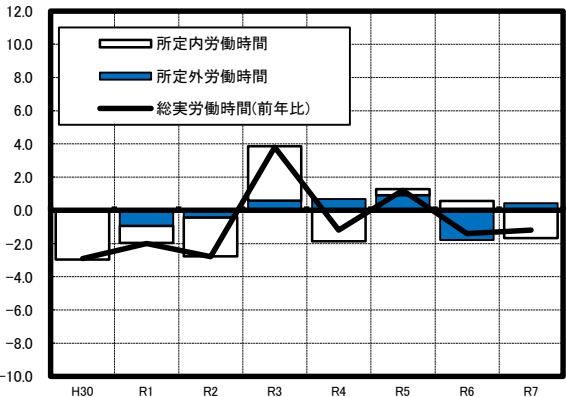
～事業所規模5人以上～

- 賃金:現金給与総額は277,865円で、0.6%の減少(増加から減少へ)
きまって支給する給与は255,635円で、0.2%の減少(2カ月連続の減少)
- 労働時間:総実労働時間は126.0時間で、5.9%の減少(9カ月連続の減少)
所定外労働時間は8.3時間で、20.2%の減少(3カ月連続の減少)
- 雇用:常用労働者数は288,698人で、0.2%の減少(3カ月連続の減少)
パートタイム労働者比率は36.7%で、1.8の上昇(9カ月連続の上昇)

現金給与総額に対する項目別寄与度の推移【年別・月別】

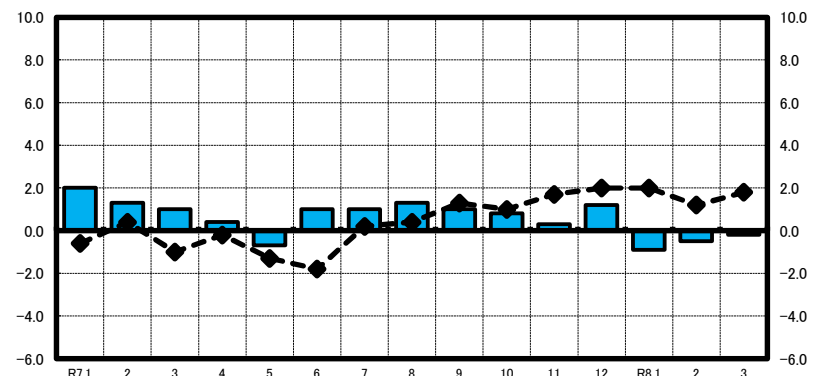
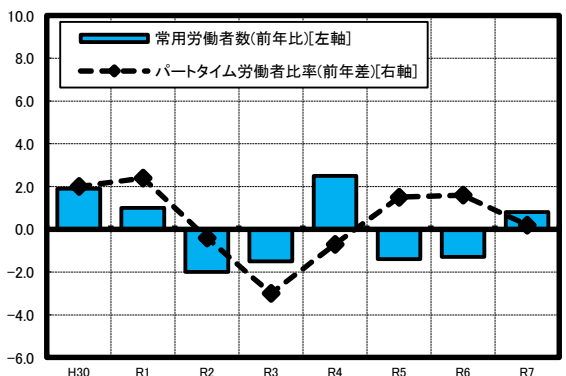


総実労働時間に対する項目別寄与度の推移【年別・月別】



常用労働者数・パートタイム労働者比率の推移【年別・月別】

ポイント



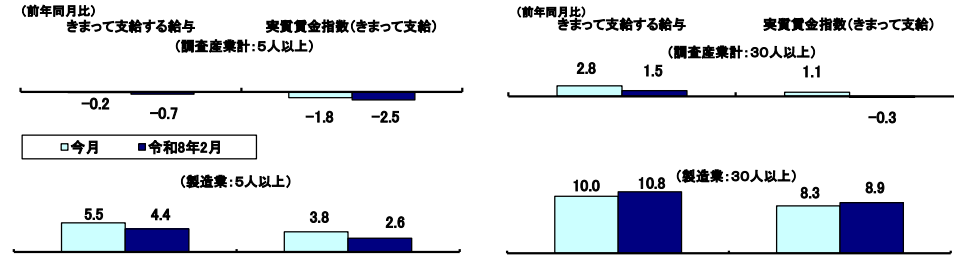
利用上の注意

- * 表章産業は、日本標準産業分類（2013(平成25)年10月改定)に基づいている。
- * 前年比などの増減率は、指数等により算出しており、実数で計算した場合と必ずしも一致しない。
- * 令和4年1月分から、指数は、令和2年平均を100とする令和2年基準とする。これに伴い、令和3年12月分までの指数を、令和2年平均が100となるように改訂した。令和3年12月分までの増減率は、改訂後の指数で計算した場合と必ずしも一致しない。
- * 調査対象事業所のうち30人以上規模の事業所の抽出方法を、従来の2～3年に一度行う総入替え方式から、毎年1月分調査時に行う部分入替え方式に平成30年から変更した。この部分入替え方式により、賃金・労働時間指数について、総入替え方式のときに行っていた過去に遡った改訂は行わず、新旧指数及び増減率をそのまま接続させることとなった。
また、5～29人規模の事業所については、半年ごとに全体の調査事業所の3分の1を交替し、各組は18か月間継続するローテーション方式により調査を行っている。
- * 令和6年1月分調査結果から、労働者数推計を「令和3年経済センサス-活動調査」に基づき更新（ベンチマーク更新）した。ベンチマーク更新に伴い常用雇用指数及びその前年同月比等は、過去に遡って改訂している。
賃金、労働時間及びパートタイム労働者比率の令和6年1月分調査以降の前年同月比等については、令和5年にベンチマーク更新を実施した参考値を作成し、この参考値と令和6年の値を比較することによりベンチマーク更新の影響を取り除いて算出しているため、指数から算出した場合と一致しない。
- * 統計表の「X」は、調査対象事業所が少なく、事業所が特定されるため、集計内容が公表できないことを表している（なお調査産業計には含めている）。「—」はその項目のデータがないことを表している。
- * 統計表のES-1は、木材・木製品、家具・装備品、パルプ・紙・紙加工品、ES-2は、ゴム、窯業・土石、ES-3は、はん用機械器具、電子部品・デバイス・電子回路、電気機械器具、情報通信機械器具、輸送用機械器具、MSは、飲食店、持ち帰り・配達飲食サービス業、PSは、保健衛生、社会保険・社会福祉・介護事業、RSは、廃棄物処理、自動車整備、機械等修理、職業紹介・労働者派遣、政治・経済・文化団体、宗教、その他のサービス、TK3は、専門サービス業(他に分類されないもの)、技術サービス業(他に分類されないもの)、TT-1は、はん用機械器具、生産用機械器具、業務用機械器具を一括集計したものである。

和歌山県の調査結果(令和8年3月)

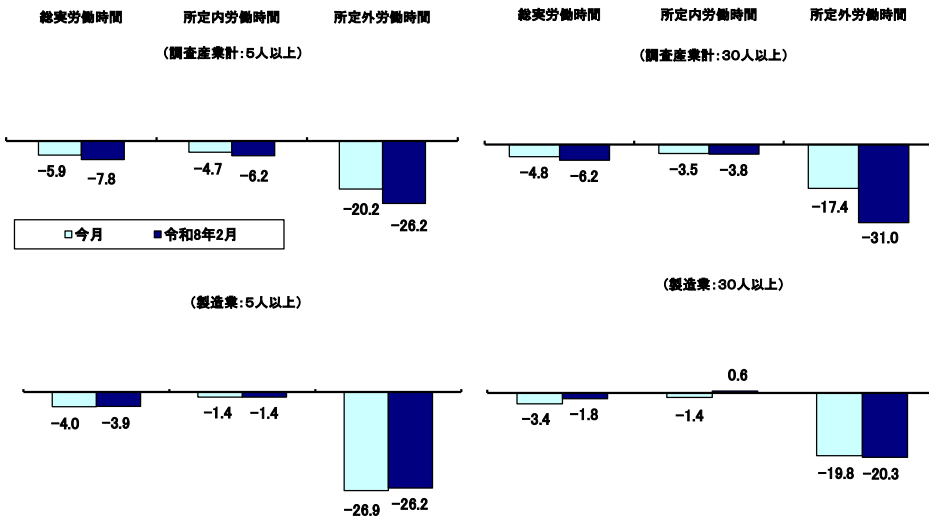
1. 概況(前年同月比)

A 賃金	きまって支給する給与について、「調査産業計(5人以上)の事業所」は前年同月を下回ったが、「調査産業計(30人以上)の事業所」、「製造業(両規模)の事業所」は前年同月を上回った。 実質賃金について、「調査産業計(5人以上)の事業所」は前年同月を下回ったが、「調査産業計(30人以上)の事業所」、「製造業(両規模)の事業所」は前年同月を上回った。
-------------	--

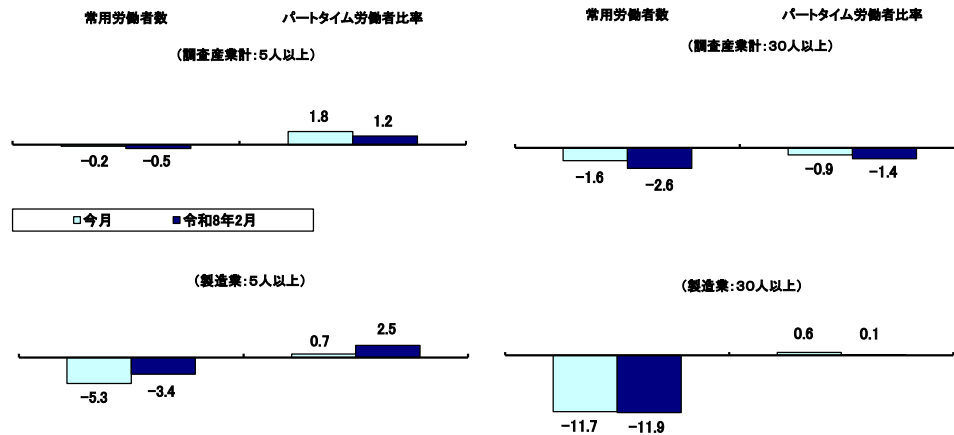


(参考)和歌山市の消費者物価指数(持家の帰属家賃を除く総合)の前年同月比
 ... (令和8年3月) 1.6%(全国平均 1.6%)・(令和8年2月)1.8%(全国平均1.4%)

B 労働時間	総実労働時間について、「調査産業計(両規模)の事業所」、「製造業(両規模)の事業所」は共に前年同月を下回った。 所定内労働時間について、「調査産業計(両規模)の事業所」、「製造業(両規模)の事業所」は共に前年同月を下回った。 所定外労働時間について、「調査産業計(両規模)の事業所」、「製造業(両規模)の事業所」は共に前年同月を下回った。
---------------	---



C 雇用	常用労働者数について、「調査産業計(両規模)の事業所」、「製造業(両規模)の事業所」は共に前年同月を下回った。 パートタイム労働者比率について、「調査産業計(5人以上)の事業所」、「製造業(両規模)の事業所」は前年同月を上回ったが、「調査産業計(30人以上)の事業所」は前年同月を下回った。
-------------	--



2. 今月の動き

注1) 前年同月比(%)は、指数の前年同月比で、実数で計算した場合と必ずしも一致しません。

A 賃金 (△は減少)

注2) 令和8年1月に30人以上規模の事業所の標本の部分入替えを行ったため、公表値に断層が生じています。

(調査産業計)

事業所規模5人以上		項目	事業所規模30人以上	
和歌山県	全国		和歌山県	全国
277,865	318,563	現金給与総額 (円)	305,474	359,724
△ 0.6	3.1	前年同月比(%)	3.8	3.6
255,635	292,612	きまって支給する給与 (円)	278,743	329,333
△ 0.2	3.3	前年同月比(%)	2.8	4.1
238,893	272,171	所定内給与 (円)	256,336	303,269
0.4	3.4	前年同月比(%)	2.7	3.9
16,742	20,441	超過労働給与 (円)	22,407	26,064
22,230	25,951	特別に支払われた給与 (円)	26,731	30,391
91.0	87.1	実質賃金指数(現金給与総額)	88.0	85.7
△ 2.2	1.4	前年同月比(%)	2.1	1.9
99.6	97.0	実質賃金指数(きまって支給する給与)	97.8	97.8
△ 1.8	1.7	前年同月比(%)	1.1	2.4

(製造業)

事業所規模5人以上		項目	事業所規模30人以上	
和歌山県	全国		和歌山県	全国
373,681	368,016	現金給与総額 (円)	440,134	391,017
6.1	3.9	前年同月比(%)	12.0	4.1
302,066	343,552	きまって支給する給与 (円)	343,328	364,166
5.5	4.3	前年同月比(%)	10.0	4.6
272,944	310,029	所定内給与 (円)	304,716	325,212
6.4	4.1	前年同月比(%)	10.3	4.3
29,122	33,523	超過労働給与 (円)	38,612	38,954
71,615	24,464	特別に支払われた給与 (円)	96,806	26,851
106.8	84.9	実質賃金指数(現金給与総額)	110.5	83.5
4.4	2.4	前年同月比(%)	10.2	2.6

注) ①現金給与総額=きまって支給する給与+特別に支払われた給与

②きまって支給する給与=所定内給与+超過労働給与

③実質賃金指数=名目賃金指数(令和2年賃金平均=100)÷消費者物価指数(和歌山市:112.9)×100

【消費者物価指数:持家の帰属家賃を除く総合(令和2年平均=100)】

B 労働時間・出勤日数

(調査産業計)

事業所規模5人以上		項目	事業所規模30人以上	
和歌山県	全国		和歌山県	全国
126.0	133.4	総実労働時間 (時間)	129.6	140.1
△ 5.9	0.5	前年同月比(%)	△ 4.8	1.4
117.7	123.3	所定内労働時間 (時間)	119.2	128.1
△ 4.7	0.6	前年同月比(%)	△ 3.5	1.3
8.3	10.1	所定外労働時間 (時間)	10.4	12.0
△ 20.2	△ 1.0	前年同月比(%)	△ 17.4	1.6
17.0	17.2	出勤日数 (日)	17.0	17.5
△ 0.6	0.2	前年同月差(日)	△ 0.4	0.2

(製造業)

事業所規模5人以上		項目	事業所規模30人以上	
和歌山県	全国		和歌山県	全国
138.8	154.7	総実労働時間 (時間)	145.8	157.5
△ 4.0	1.5	前年同月比(%)	△ 3.4	1.8
128.2	140.6	所定内労働時間 (時間)	132.4	141.8
△ 1.4	1.3	前年同月比(%)	△ 1.4	1.6
10.6	14.1	所定外労働時間 (時間)	13.4	15.7
△ 26.9	3.0	前年同月比(%)	△ 19.8	4.0
17.7	18.5	出勤日数 (日)	17.9	18.5
△ 0.2	0.2	前年同月差(日)	△ 0.2	0.3

注) 総実労働時間=所定内労働時間+所定外労働時間

C 雇用

(調査産業計)

事業所規模5人以上		項目	事業所規模30人以上	
和歌山県	全国		和歌山県	全国
288,698	51,429千人	常用労働者数 (人)	158,016	31,063千人
△ 0.2	1.1	前年同月比(%)	△ 1.6	0.8
1.23	1.75	入職率 (%)	0.96	1.52
2.00	2.32	離職率 (%)	1.57	2.21
36.7	31.8	パートタイム労働者比率 (%)	32.1	25.5
1.8	0.3	前年同月差(ポイント)	△ 0.9	△ 0.0

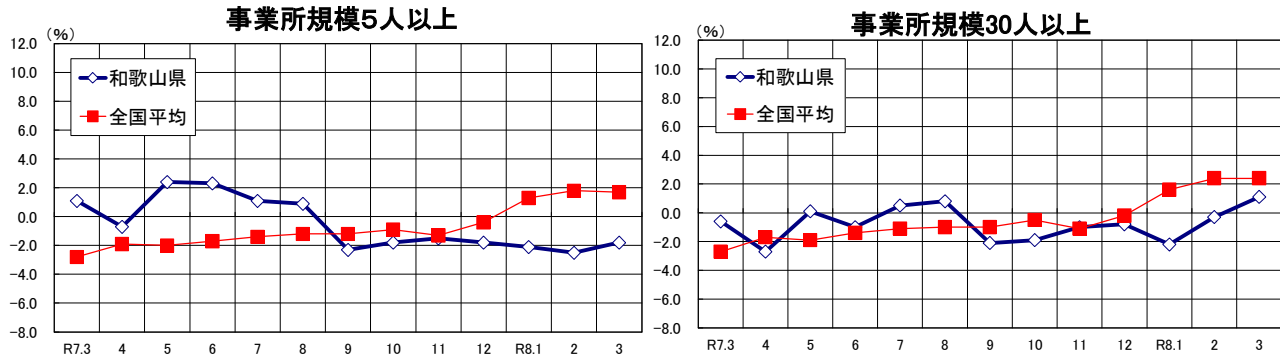
(製造業)

事業所規模5人以上		項目	事業所規模30人以上	
和歌山県	全国		和歌山県	全国
44,894	7,632千人	常用労働者数 (人)	32,142	5,923千人
△ 5.3	0.3	前年同月比(%)	△ 11.7	0.0
0.87	0.83	入職率 (%)	0.66	0.78
3.25	1.01	離職率 (%)	0.61	0.99
19.2	12.7	パートタイム労働者比率 (%)	11.9	10.3
0.7	△ 0.5	前年同月差(ポイント)	0.6	△ 0.7

3. 実質賃金指数の推移(前年同月比)について(調査産業計:全国平均との比較)

(きまって支給する給与)

事業所規模5人以上、30人以上共に全国平均を下回った。



4. 主な産業別賃金・雇用について ※データは前年比(パートタイム労働者比率は前年差)

① 製造業

(5~29人)賃金…8か月連続低下、雇用…9か月連続上昇、パート比率…20か月連続上昇後低下に転じる
(30人以上)賃金…5か月連続上昇、雇用…5か月連続低下、パート比率…2か月連続上昇

事業所規模5~29人	R7.3	4	5	6	7	8	9	10	11	12	R8.1	2	3
きまって支給する給与	-3.9	-5.7	-8.6	-6.3	2.3	-8.6	-10.9	-13.5	-14.7	-15.5	-1.2	-5.4	-0.1
常用労働者数	-12.7	-11.7	-10.6	-3.5	9.4	11.4	7.4	10.2	14.4	26.5	27.8	24.1	15.4
パートタイム労働者比率	13.5	13.6	14.6	15.2	10.2	10.7	7.4	9.1	11.7	16.4	2.1	1.5	-4.8
事業所規模30人以上	R7.3	4	5	6	7	8	9	10	11	12	R8.1	2	3
きまって支給する給与	-1.3	0.4	-1.2	-2.9	0.1	-1.1	-2.6	-0.9	0.3	3.6	6.7	10.8	10.0
常用労働者数	-1.1	0.2	0.5	0.2	0.1	1.3	0.1	0.1	-1.0	-1.1	-11.5	-11.9	-11.7
パートタイム労働者比率	0.5	1.0	1.1	1.2	1.2	1.9	1.1	0.4	-0.1	-0.8	-0.3	0.1	0.6

② 建設業

(5~29人)賃金…20か月連続上昇、雇用…13か月連続上昇後低下に転じる、パート比率…3か月連続上昇
(30人以上)賃金…15か月連続上昇、雇用…3か月連続低下、パート比率…14か月連続上昇後低下に転じる

事業所規模5~29人	R7.3	4	5	6	7	8	9	10	11	12	R8.1	2	3
きまって支給する給与	10.0	6.4	14.3	7.5	13.8	7.5	8.3	15.0	7.3	10.2	3.6	9.3	4.6
常用労働者数	5.4	4.9	2.7	6.8	7.2	1.6	1.4	5.1	5.1	8.0	8.6	2.0	-0.1
パートタイム労働者比率	-2.4	-5.7	-7.4	-5.3	-6.6	-4.5	-5.6	-5.4	-4.8	-5.0	1.3	1.4	0.6
事業所規模30人以上	R7.3	4	5	6	7	8	9	10	11	12	R8.1	2	3
きまって支給する給与	16.5	22.3	23.8	16.8	13.3	14.2	13.4	16.0	13.8	13.5	0.1	6.5	5.6
常用労働者数	-5.3	-3.4	-4.5	-3.0	0.1	0.6	0.3	1.3	1.9	1.8	-1.5	-1.6	-3.6
パートタイム労働者比率	1.5	1.4	1.7	2.1	1.2	1.3	1.3	1.2	1.1	1.2	0.5	0.5	-0.4

③ 医療・福祉

(5~29人)賃金…9か月連続低下、雇用…7か月連続上昇、パート比率…3か月連続上昇
(30人以上)賃金…3か月連続低下、雇用…7か月連続上昇、パート比率…8か月連続低下

事業所規模5~29人	R7.3	4	5	6	7	8	9	10	11	12	R8.1	2	3
きまって支給する給与	1.0	2.1	5.2	6.0	-6.6	-4.6	-6.4	-6.6	-3.8	-5.2	-9.5	-11.1	-7.8
常用労働者数	5.8	-1.7	-2.8	-1.5	-2.0	-1.3	2.3	0.5	1.7	4.6	4.5	5.2	7.7
パートタイム労働者比率	-5.6	-7.5	-8.2	-8.6	-0.6	-1.6	-0.3	-0.7	-3.5	-1.6	8.8	10.1	10.7
事業所規模30人以上	R7.3	4	5	6	7	8	9	10	11	12	R8.1	2	3
きまって支給する給与	6.2	-0.6	11.9	6.5	4.6	8.0	4.0	6.3	8.4	5.2	-8.6	-6.6	-0.2
常用労働者数	-0.6	-1.3	-0.6	0.4	0.3	-0.4	0.8	1.3	1.4	2.5	2.2	2.7	1.8
パートタイム労働者比率	-2.5	3.8	-4.5	-0.5	0.1	-3.7	-1.5	-1.2	-3.0	-1.4	-3.0	-2.5	-3.3

④ 卸売・小売業

(5~29人)賃金…2か月連続低下、雇用…11か月連続低下、パート比率…7か月連続上昇
(30人以上)賃金…12か月連続上昇、雇用…4か月連続低下、パート比率…3か月連続低下

事業所規模5~29人	R7.3	4	5	6	7	8	9	10	11	12	R8.1	2	3
きまって支給する給与	4.7	-2.7	4.6	8.5	1.9	-3.1	-7.7	-10.5	-7.2	-10.0	14.9	-8.5	-12.1
常用労働者数	3.2	0.4	-3.1	-0.9	-1.5	-1.1	-1.3	-2.6	-1.3	-2.3	-3.3	-3.2	-5.0
パートタイム労働者比率	-6.9	-5.0	-8.9	-10.0	-5.0	-1.1	6.9	5.8	9.8	4.8	12.4	7.5	8.9
事業所規模30人以上	R7.3	4	5	6	7	8	9	10	11	12	R8.1	2	3
きまって支給する給与	-0.7	1.3	3.6	3.7	3.0	3.4	4.3	2.8	8.4	1.9	6.3	8.4	8.6
常用労働者数	0.7	2.1	1.9	1.7	2.0	1.5	2.0	0.8	0.4	-4.4	-4.1	-0.7	-1.4
パートタイム労働者比率	4.0	4.3	4.0	4.0	3.8	3.7	4.2	3.8	3.1	5.6	-0.8	-3.2	-2.7

第1表 産業、性別常用労働者の1人平均月間現金給与額(和歌山県)

事業所規模＝5人以上

(単位:円)

産 業	現金給与総額			きまって支給する給与			所定内給与	超過労働給与	特別に支払われた給与		
	計	男	女	計	男	女			計	男	女
TL 調査産業計	277,865	364,498	198,775	255,635	326,350	191,077	238,893	16,742	22,230	38,148	7,698
C 鉱業、採石業、砂利採取業	—	—	—	—	—	—	—	—	—	—	—
D 建設業	423,640	461,153	250,808	352,517	375,866	244,941	322,282	30,235	71,123	85,287	5,867
E 製造業	373,681	452,661	205,535	302,066	361,666	175,180	272,944	29,122	71,615	90,995	30,355
F 電気・ガス・熱供給・水道業	511,083	521,027	394,481	502,023	512,044	384,519	447,748	54,275	9,060	8,983	9,962
G 情報通信業	385,267	467,696	263,726	350,299	425,528	239,373	319,644	30,655	34,968	42,168	24,353
H 運輸業、郵便業	285,466	312,289	127,867	285,466	312,289	127,867	268,230	17,236	0	0	0
I 卸売業、小売業	221,534	346,356	147,767	196,927	284,233	145,331	186,813	10,114	24,607	62,123	2,436
J 金融業、保険業	408,738	563,552	308,497	367,926	515,317	272,491	349,669	18,257	40,812	48,235	36,006
K 不動産業、物品賃貸業	275,321	386,626	180,874	271,542	384,351	175,818	251,595	19,947	3,779	2,275	5,056
L 学術研究、専門・技術サービス業	364,242	432,913	278,198	364,127	432,706	278,198	329,652	34,475	115	207	0
M 宿泊業、飲食サービス業	126,481	144,806	116,921	125,755	143,291	116,607	119,377	6,378	726	1,515	314
N 生活関連サービス業、娯楽業	169,649	213,811	142,865	169,294	213,801	142,301	162,047	7,247	355	10	564
O 教育、学習支援業	310,181	367,584	256,635	310,181	367,584	256,635	305,750	4,431	0	0	0
P 医療、福祉	266,990	364,885	237,910	258,455	355,742	229,555	240,284	18,171	8,535	9,143	8,355
Q 複合サービス事業	309,384	402,322	217,488	309,288	402,114	217,488	298,218	11,062	104	208	0
R サービス業(他に分類されないもの)	240,026	263,766	173,683	239,566	263,439	172,853	227,565	12,001	460	327	830
E09,10 食料品製造業、飲料・たばこ・飼料製造業	224,745	325,025	144,265	176,489	236,699	128,167	162,800	13,689	48,256	88,326	16,098
E11 繊維工業	209,348	306,170	157,356	209,348	306,170	157,356	195,333	14,015	0	0	0
E15 印刷・同関連業	256,318	338,077	182,626	256,318	338,077	182,626	252,317	4,001	0	0	0
E16,17 化学工業、石油製品・石炭製品製造業	1,023,362	1,048,539	857,156	499,143	518,827	369,197	438,236	60,907	524,219	529,712	487,959
E18 プラスチック製品製造業	297,128	326,047	194,333	297,128	326,047	194,333	270,174	26,954	0	0	0
E22 鉄鋼業	×	×	×	×	×	×	×	×	×	×	×
E23 非鉄金属製造業	×	×	×	×	×	×	×	×	×	×	×
E24 金属製品製造業	343,800	350,569	256,694	343,800	350,569	256,694	302,389	41,411	0	0	0
E26 生産用機械器具製造業	303,638	318,280	237,218	303,638	318,280	237,218	294,990	8,648	0	0	0
E27 業務用機械器具製造業	×	×	×	×	×	×	×	×	×	×	×
E32,20 その他の製造業、なめし革・同製品・毛皮製造業	242,660	346,959	184,964	221,994	322,673	166,301	217,914	4,080	20,666	24,286	18,663
ES1 E一括分1(12,13,14)	313,985	326,955	268,853	313,985	326,955	268,853	281,999	31,986	0	0	0
ES2 E一括分2(19,21)	325,735	361,396	184,396	324,619	359,998	184,396	292,931	31,688	1,116	1,398	0
ES3 E一括分3(25,28,29,30,31)	302,294	337,636	194,411	300,676	335,752	193,602	271,154	29,522	1,618	1,884	809
I-1 卸売業	298,318	376,759	189,645	295,295	372,685	188,078	270,115	25,180	3,023	4,074	1,567
I-2 小売業	198,069	328,807	140,019	166,866	233,176	137,423	161,357	5,509	31,203	95,631	2,596
M75 宿泊業	178,379	223,372	153,218	178,379	223,372	153,218	162,868	15,511	0	0	0
MS M一括分(76,77)	115,814	127,752	109,677	114,939	125,908	109,300	110,438	4,501	875	1,844	377
P83 医療業	290,946	469,323	249,257	288,556	465,828	247,126	264,424	24,132	2,390	3,495	2,131
PS P一括分(84,85)	247,526	303,341	227,793	233,997	290,869	213,890	220,669	13,328	13,529	12,472	13,903
R92 その他の事業サービス業	192,292	205,058	146,605	192,292	205,058	146,605	179,530	12,762	0	0	0
RS R一括分(88,89,90,91,93,94,95)	295,779	342,152	195,523	294,783	341,388	194,024	283,670	11,113	996	764	1,499
TK1 はん用機械器具製造業(E25)	337,388	364,292	236,299	334,393	360,976	234,507	297,961	36,432	2,995	3,316	1,792
TK2 学術・開発研究機関(L71)	×	×	×	×	×	×	×	×	×	×	×
TK3 専門サービス業(他に分類されないもの)(L72,74)	360,704	422,916	275,399	360,704	422,916	275,399	324,408	36,296	0	0	0
TK4 娯楽業(N80)	163,600	211,333	115,198	163,590	211,313	115,198	157,920	5,670	10	20	0
TK5 自動車整備業、機械等修理業(R89,90)	—	—	—	—	—	—	—	—	—	—	—
TT1 一般機械器具製造業(E25,26,27)	318,642	340,470	232,549	317,333	339,036	231,735	296,241	21,092	1,309	1,434	814

第1表 産業、性別常用労働者の1人平均月間現金給与額(和歌山県)

事業所規模＝30人以上

(単位:円)

産 業	現金給与総額			きまって支給する給与			所定内給与	超過労働給与	特別に支払われた給与		
	計	男	女	計	男	女			計	男	女
TL 調査産業計	305,474	381,979	221,739	278,743	339,818	211,896	256,336	22,407	26,731	42,161	9,843
C 鉱業、採石業、砂利採取業	—	—	—	—	—	—	—	—	—	—	—
D 建設業	458,479	486,717	255,518	363,223	381,554	231,468	324,225	38,998	95,256	105,163	24,050
E 製造業	440,134	506,209	247,789	343,328	392,755	199,444	304,716	38,612	96,806	113,454	48,345
F 電気・ガス・熱供給・水道業	518,041	526,064	436,528	503,118	511,088	422,139	440,310	62,808	14,923	14,976	14,389
G 情報通信業	468,017	491,285	392,929	407,388	434,549	319,738	367,876	39,512	60,629	56,736	73,191
H 運輸業、郵便業	288,521	319,503	123,116	288,521	319,503	123,116	264,766	23,755	0	0	0
I 卸売業、小売業	183,872	283,337	135,015	168,446	245,243	130,724	159,971	8,475	15,426	38,094	4,291
J 金融業、保険業	423,701	592,910	348,819	362,223	507,612	297,882	349,296	12,927	61,478	85,298	50,937
K 不動産業、物品賃貸業	225,486	304,533	173,979	218,517	299,422	165,798	209,462	9,055	6,969	5,111	8,181
L 学術研究、専門・技術サービス業	402,261	421,031	341,475	401,914	420,577	341,475	372,204	29,710	347	454	0
M 宿泊業、飲食サービス業	132,349	145,902	121,520	131,404	143,965	121,367	120,386	11,018	945	1,937	153
N 生活関連サービス業、娯楽業	183,910	254,851	138,431	183,899	254,823	138,431	172,469	11,430	11	28	0
O 教育、学習支援業	345,184	394,771	278,360	345,184	394,771	278,360	338,926	6,258	0	0	0
P 医療、福祉	308,784	415,068	270,346	305,267	411,562	266,826	278,510	26,757	3,517	3,506	3,520
Q 複合サービス事業	—	—	—	—	—	—	—	—	—	—	—
R サービス業(他に分類されないもの)	201,318	214,989	150,792	200,839	214,566	150,107	187,124	13,715	479	423	685
E09,10 食料品製造業、飲料・たばこ・飼料製造業	299,492	390,667	198,375	224,797	274,909	169,221	203,917	20,880	74,695	115,758	29,154
E11 繊維工業	229,489	311,528	161,643	229,489	311,528	161,643	203,865	25,624	0	0	0
E15 印刷・同関連業	×	×	×	×	×	×	×	×	×	×	×
E16,17 化学工業、石油製品・石炭製品製造業	1,120,132	1,136,203	998,226	541,884	557,771	421,374	472,027	69,857	578,248	578,432	576,852
E18 プラスチック製品製造業	×	×	×	×	×	×	×	×	×	×	×
E22 鉄鋼業	×	×	×	×	×	×	×	×	×	×	×
E23 非鉄金属製造業	×	×	×	×	×	×	×	×	×	×	×
E24 金属製品製造業	×	×	×	×	×	×	×	×	×	×	×
E26 生産用機械器具製造業	308,440	330,018	224,286	308,440	330,018	224,286	298,227	10,213	0	0	0
E27 業務用機械器具製造業	×	×	×	×	×	×	×	×	×	×	×
E32,20 その他の製造業、なめし革・同製品・毛皮製造業	279,994	343,101	182,480	256,895	314,929	167,220	246,049	10,846	23,099	28,172	15,260
ES1 E一括分1(12,13,14)	321,292	344,261	210,066	321,292	344,261	210,066	286,131	35,161	0	0	0
ES2 E一括分2(19,21)	×	×	×	×	×	×	×	×	×	×	×
ES3 E一括分3(25,28,29,30,31)	322,629	356,934	197,670	320,643	354,715	196,533	286,128	34,515	1,986	2,219	1,137
I-1 卸売業	248,677	321,048	180,969	248,646	321,048	180,908	221,997	26,649	31	0	61
I-2 小売業	164,263	263,836	125,000	144,180	206,043	119,787	141,204	2,976	20,083	57,793	5,213
M75 宿泊業	190,742	232,172	159,899	190,742	232,172	159,899	171,614	19,128	0	0	0
MS M一括分(76,77)	106,883	110,360	104,017	105,525	107,625	103,794	98,044	7,481	1,358	2,735	223
P83 医療業	336,189	466,147	294,805	333,587	462,401	292,567	301,861	31,726	2,602	3,746	2,238
PS P一括分(84,85)	275,760	364,604	238,659	271,142	361,335	233,477	250,373	20,769	4,618	3,269	5,182
R92 その他の事業サービス業	173,820	181,831	134,220	173,820	181,831	134,220	163,250	10,570	0	0	0
RS R一括分(88,89,90,91,93,94,95)	260,441	300,807	170,194	258,932	299,288	168,706	238,457	20,475	1,509	1,519	1,488
TK1 はん用機械器具製造業(E25)	364,283	386,614	258,625	360,663	382,780	256,016	318,505	42,158	3,620	3,834	2,609
TK2 学術・開発研究機関(L71)	×	×	×	×	×	×	×	×	×	×	×
TK3 専門サービス業(他に分類されないもの)(L72,74)	386,094	403,891	320,891	386,094	403,891	320,891	350,710	35,384	0	0	0
TK4 娯楽業(N80)	200,968	269,465	139,823	200,939	269,405	139,823	193,887	7,052	29	60	0
TK5 自動車整備業、機械等修理業(R89,90)	—	—	—	—	—	—	—	—	—	—	—
TT1 一般機械器具製造業(E25,26,27)	333,541	358,439	233,929	331,913	356,660	232,905	307,063	24,850	1,628	1,779	1,024

第2表 産業、性別常用労働者の1人平均月間出勤日数及び実労働時間(和歌山県)

事業所規模＝5人以上

産 業	出勤日数			総実労働時間			所定内労働時間			所定外労働時間			
	計	男	女	計	男	女	計	男	女	計	男	女	
	日	日	日	時間	時間	時間	時間	時間	時間	時間	時間	時間	
TL	調査産業計	17.0	17.7	16.3	126.0	142.2	111.2	117.7	129.8	106.7	8.3	12.4	4.5
C	鉱業、採石業、砂利採取業	—	—	—	—	—	—	—	—	—	—	—	—
D	建設業	18.8	18.9	18.1	149.2	152.8	133.2	138.1	140.9	125.3	11.1	11.9	7.9
E	製造業	17.7	18.2	16.7	138.8	150.5	114.1	128.2	136.7	110.2	10.6	13.8	3.9
F	電気・ガス・熱供給・水道業	18.8	18.8	19.0	156.9	157.3	152.2	138.9	138.6	142.0	18.0	18.7	10.2
G	情報通信業	17.8	18.2	17.1	142.8	156.2	123.1	133.5	143.6	118.6	9.3	12.6	4.5
H	運輸業、郵便業	19.0	19.3	17.0	152.8	161.9	98.6	136.2	143.3	94.2	16.6	18.6	4.4
I	卸売業、小売業	17.0	18.0	16.4	119.4	141.5	106.4	113.7	130.4	103.9	5.7	11.1	2.5
J	金融業、保険業	17.3	18.4	16.6	133.8	150.0	123.3	122.8	132.9	116.3	11.0	17.1	7.0
K	不動産業、物品賃貸業	16.9	18.2	15.9	134.3	155.6	116.3	121.2	138.0	107.0	13.1	17.6	9.3
L	学術研究、専門・技術サービス業	18.7	18.6	18.8	152.0	154.2	149.2	139.3	142.0	135.8	12.7	12.2	13.4
M	宿泊業、飲食サービス業	14.8	14.4	15.0	93.2	93.9	92.9	88.7	87.7	89.3	4.5	6.2	3.6
N	生活関連サービス業、娯楽業	14.5	16.0	13.6	107.1	123.8	96.9	98.1	112.0	89.6	9.0	11.8	7.3
O	教育、学習支援業	15.5	15.5	15.5	124.4	129.4	119.7	110.5	113.1	108.1	13.9	16.3	11.6
P	医療、福祉	17.1	18.0	16.8	121.1	141.0	115.3	116.4	133.2	111.5	4.7	7.8	3.8
Q	複合サービス事業	16.7	18.7	14.8	136.1	152.6	119.9	131.8	146.6	117.3	4.3	6.0	2.6
R	サービス業(他に分類されないもの)	16.3	16.3	16.2	124.5	128.3	114.2	117.8	120.0	111.9	6.7	8.3	2.3
E09,10	食料品製造業、飲料・たばこ・飼料製造業	15.7	15.7	15.7	107.2	120.0	97.0	102.6	112.4	94.8	4.6	7.6	2.2
E11	繊維工業	19.2	21.3	18.1	137.2	162.9	123.5	129.0	148.3	118.7	8.2	14.6	4.8
E15	印刷・同関連業	17.7	18.5	17.0	135.3	148.8	123.1	133.3	145.4	122.4	2.0	3.4	0.7
E16,17	化学工業、石油製品・石炭製品製造業	17.6	17.8	16.1	150.9	153.5	134.7	133.2	134.8	123.1	17.7	18.7	11.6
E18	プラスチック製品製造業	19.1	19.8	16.7	165.9	174.7	134.1	150.4	155.7	131.4	15.5	19.0	2.7
E22	鉄鋼業	×	×	×	×	×	×	×	×	×	×	×	×
E23	非鉄金属製造業	×	×	×	×	×	×	×	×	×	×	×	×
E24	金属製品製造業	18.6	18.6	18.0	159.6	160.8	143.8	142.8	142.7	143.4	16.8	18.1	0.4
E26	生産用機械器具製造業	18.0	18.1	17.4	143.4	146.7	128.4	139.4	142.3	126.1	4.0	4.4	2.3
E27	業務用機械器具製造業	×	×	×	×	×	×	×	×	×	×	×	×
E32,20	その他の製造業、なめし革・同製品・毛皮製造業	17.2	18.5	16.5	122.7	141.1	112.4	121.2	138.5	111.6	1.5	2.6	0.8
ES1	E一括分1(12,13,14)	20.5	20.7	20.0	171.5	175.9	156.4	157.5	161.2	144.9	14.0	14.7	11.5
ES2	E一括分2(19,21)	18.8	19.1	17.5	150.2	156.4	125.9	140.8	145.5	122.4	9.4	10.9	3.5
ES3	E一括分3(25,28,29,30,31)	17.3	17.6	16.3	143.4	151.2	119.6	129.3	134.3	113.9	14.1	16.9	5.7
I-1	卸売業	18.6	19.4	17.3	146.3	160.6	126.5	134.0	144.1	120.0	12.3	16.5	6.5
I-2	小売業	16.5	17.1	16.3	111.1	130.5	102.6	107.5	122.5	100.9	3.6	8.0	1.7
M75	宿泊業	16.3	16.9	16.0	123.7	132.8	118.6	113.9	119.8	110.6	9.8	13.0	8.0
MS	M一括分(76,77)	14.5	13.9	14.8	87.0	85.6	87.7	83.6	80.8	85.0	3.4	4.8	2.7
P83	医療業	16.8	18.5	16.4	119.5	146.2	113.2	115.7	137.0	110.7	3.8	9.2	2.5
PS	P一括分(84,85)	17.3	17.6	17.1	122.5	137.9	117.1	117.0	130.9	112.1	5.5	7.0	5.0
R92	その他の事業サービス業	15.0	14.9	15.6	120.5	124.0	107.7	112.8	114.9	105.0	7.7	9.1	2.7
RS	R一括分(88,89,90,91,93,94,95)	17.8	18.3	16.6	129.4	134.0	119.5	123.8	126.7	117.5	5.6	7.3	2.0
TK1	はん用機械器具製造業(E25)	17.5	17.7	16.8	149.7	154.7	131.0	133.2	136.1	122.5	16.5	18.6	8.5
TK2	学術・開発研究機関(L71)	×	×	×	×	×	×	×	×	×	×	×	×
TK3	専門サービス業(他に分類されないもの)(L72,74)	18.6	18.6	18.7	152.4	155.1	148.5	138.7	141.3	135.0	13.7	13.8	13.5
TK4	娯楽業(N80)	14.9	16.5	13.3	104.6	123.6	85.3	96.2	113.3	78.8	8.4	10.3	6.5
TK5	自動車整備業、機械等修理業(R89,90)	—	—	—	—	—	—	—	—	—	—	—	—
TT1	一般機械器具製造業(E25,26,27)	17.8	17.9	17.3	146.3	150.4	130.2	136.7	139.7	125.1	9.6	10.7	5.1

第2表 産業、性別常用労働者の1人平均月間出勤日数及び実労働時間(和歌山県)

事業所規模=30人以上

産 業	出勤日数			総実労働時間			所定内労働時間			所定外労働時間			
	計	男	女	計	男	女	計	男	女	計	男	女	
	日	日	日	時間	時間	時間	時間	時間	時間	時間	時間	時間	
TL	調査産業計	17.0	17.4	16.5	129.6	143.1	115.1	119.2	128.5	109.2	10.4	14.6	5.9
C	鉱業, 採石業, 砂利採取業	—	—	—	—	—	—	—	—	—	—	—	—
D	建設業	18.5	18.6	17.9	161.6	165.0	137.3	144.5	146.6	129.4	17.1	18.4	7.9
E	製造業	17.9	18.3	17.0	145.8	153.0	124.6	132.4	137.0	118.9	13.4	16.0	5.7
F	電気・ガス・熱供給・水道業	18.9	18.9	19.0	154.2	154.5	151.0	139.2	139.0	141.3	15.0	15.5	9.7
G	情報通信業	18.6	18.7	18.3	169.7	173.4	157.7	153.6	155.9	146.2	16.1	17.5	11.5
H	運輸業, 郵便業	18.4	18.7	16.6	146.5	157.1	90.3	129.2	137.3	86.2	17.3	19.8	4.1
I	卸売業, 小売業	16.6	17.5	16.2	110.7	133.3	99.7	105.2	123.4	96.3	5.5	9.9	3.4
J	金融業, 保険業	17	18	17	135	153	127	125	138	119	10	15	8
K	不動産業, 物品賃貸業	16.3	17.4	15.5	116.9	133.5	106.1	110.4	123.2	102.0	6.5	10.3	4.1
L	学術研究, 専門・技術サービス業	19.5	19.4	19.6	157.1	159.4	149.6	145.3	145.7	144.0	11.8	13.7	5.6
M	宿泊業, 飲食サービス業	14.2	13.6	14.7	93.7	93.2	94.1	86.4	85.1	87.3	7.3	8.1	6.8
N	生活関連サービス業, 娯楽業	14.6	16.4	13.4	106.2	127.3	92.7	97.1	114.9	85.8	9.1	12.4	6.9
O	教育, 学習支援業	15.1	14.7	15.5	132.2	131.0	133.7	111.3	109.8	113.2	20.9	21.2	20.5
P	医療, 福祉	17.7	18.7	17.3	129.9	149.2	122.9	123.9	138.9	118.5	6.0	10.3	4.4
Q	複合サービス事業	—	—	—	—	—	—	—	—	—	—	—	—
R	サービス業(他に分類されないもの)	14.7	14.7	14.7	119.0	123.6	102.2	110.5	113.5	99.4	8.5	10.1	2.8
E09,10	食料品製造業, 飲料・たばこ・飼料製造業	17.4	17.4	17.4	129.4	135.7	122.6	122.5	126.1	118.6	6.9	9.6	4.0
E11	繊維工業	19.1	21.1	17.4	144.9	160.1	132.2	132.1	142.0	123.8	12.8	18.1	8.4
E15	印刷・同関連業	×	×	×	×	×	×	×	×	×	×	×	×
E16,17	化学工業, 石油製品・石炭製品製造業	17.6	17.8	15.8	151.5	154.1	132.0	131.3	133.2	117.2	20.2	20.9	14.8
E18	プラスチック製品製造業	×	×	×	×	×	×	×	×	×	×	×	×
E22	鉄鋼業	×	×	×	×	×	×	×	×	×	×	×	×
E23	非鉄金属製造業	×	×	×	×	×	×	×	×	×	×	×	×
E24	金属製品製造業	×	×	×	×	×	×	×	×	×	×	×	×
E26	生産用機械器具製造業	17.7	17.9	17.1	141.5	146.0	124.1	137.4	141.3	122.3	4.1	4.7	1.8
E27	業務用機械器具製造業	×	×	×	×	×	×	×	×	×	×	×	×
E32,20	その他の製造業, なめし革・同製品・毛皮製造業	17.3	17.9	16.4	136.2	145.1	122.4	132.3	141.0	118.8	3.9	4.1	3.6
ES1	E一括分1(12,13,14)	20.1	20.1	20.1	169.5	173.9	148.5	155.9	159.4	139.1	13.6	14.5	9.4
ES2	E一括分2(19,21)	×	×	×	×	×	×	×	×	×	×	×	×
ES3	E一括分3(25,28,29,30,31)	17.0	17.4	15.8	145.1	152.3	119.0	128.7	133.5	111.3	16.4	18.8	7.7
I-1	卸売業	16.9	17.9	16.0	138.8	155.7	123.0	124.8	136.6	113.7	14.0	19.1	9.3
I-2	小売業	16.5	17.3	16.3	102.2	121.6	94.6	99.3	116.5	92.5	2.9	5.1	2.1
M75	宿泊業	16.6	16.7	16.6	125.3	133.4	119.4	112.2	118.7	107.4	13.1	14.7	12.0
MS	M一括分(76,77)	13.2	12.4	13.9	79.9	76.7	82.6	75.1	71.3	78.2	4.8	5.4	4.4
P83	医療業	17.2	18.4	16.8	128.3	146.5	122.5	124.0	137.1	119.8	4.3	9.4	2.7
PS	P一括分(84,85)	18.3	18.9	18.0	131.8	151.9	123.4	123.9	140.7	116.9	7.9	11.2	6.5
R92	その他の事業サービス業	13.9	13.8	14.3	113.2	116.7	96.2	106.0	108.6	93.0	7.2	8.1	3.2
RS	R一括分(88,89,90,91,93,94,95)	16.4	17.0	15.1	131.5	141.5	109.1	120.3	126.3	106.8	11.2	15.2	2.3
TK1	はん用機械器具製造業(E25)	17.4	17.6	16.6	152.2	155.7	136.0	133.4	135.4	124.0	18.8	20.3	12.0
TK2	学術・開発研究機関(L71)	×	×	×	×	×	×	×	×	×	×	×	×
TK3	専門サービス業(他に分類されないもの)(L72,74)	19.1	19.2	19.1	157.0	160.1	146.1	142.6	143.6	139.1	14.4	16.5	7.0
TK4	娯楽業(N80)	16.3	16.8	15.8	109.0	125.0	94.7	102.4	116.1	90.1	6.6	8.9	4.6
TK5	自動車整備業, 機械等修理業(R89,90)	—	—	—	—	—	—	—	—	—	—	—	—
TT1	一般機械器具製造業(E25,26,27)	17.7	17.8	17.2	146.7	150.8	130.1	135.8	138.7	124.2	10.9	12.1	5.9

第3表 産業、性別常用労働者数及びパートタイム労働者比率(和歌山県)

事業所規模＝5人以上

産 業	前月末労働者数			本月中の増加労働者数			本月中の減少労働者数			本月末労働者数			パートタイム労働者比率			
	計	男	女	計	男	女	計	男	女	計	男	女	計	男	女	
	人	人	人	人	人	人	人	人	人	人	人	人	%	%	%	
TL	調査産業計	290,955	138,812	152,143	3,576	1,596	1,980	5,833	2,586	3,247	288,698	137,822	150,876	36.7	19.0	52.9
C	鉱業、採石業、砂利採取業	—	—	—	—	—	—	—	—	—	—	—	—	—	—	—
D	建設業	13,731	11,254	2,477	107	107	0	262	178	84	13,576	11,183	2,393	7.5	6.5	12.2
E	製造業	45,989	31,146	14,843	399	241	158	1,494	696	798	44,894	30,691	14,203	19.2	6.9	45.9
F	電気・ガス・熱供給・水道業	1,322	1,218	104	3	3	0	0	0	0	1,325	1,221	104	2.6	2.9	0.0
G	情報通信業	1,271	752	519	4	4	0	22	4	18	1,253	752	501	13.4	2.0	30.5
H	運輸業、郵便業	19,509	16,700	2,809	258	213	45	422	410	12	19,345	16,503	2,842	20.2	12.2	66.5
I	卸売業、小売業	50,497	18,753	31,744	833	158	675	1,242	301	941	50,088	18,610	31,478	56.2	29.2	72.1
J	金融業、保険業	7,267	2,825	4,442	97	79	18	54	0	54	7,310	2,904	4,406	13.1	0.7	21.3
K	不動産業、物品賃貸業	3,547	1,621	1,926	47	20	27	74	18	56	3,520	1,623	1,897	36.1	16.9	52.5
L	学術研究、専門・技術サービス業	4,804	2,672	2,132	11	11	0	46	31	15	4,769	2,652	2,117	5.4	0.5	11.6
M	宿泊業、飲食サービス業	25,424	8,759	16,665	425	148	277	605	296	309	25,244	8,611	16,633	81.7	72.9	86.3
N	生活関連サービス業、娯楽業	8,582	3,234	5,348	320	130	190	280	103	177	8,622	3,261	5,361	65.2	54.6	71.7
O	教育、学習支援業	20,656	9,969	10,687	6	0	6	8	1	7	20,654	9,968	10,686	23.1	9.6	35.6
P	医療、福祉	68,425	15,685	52,740	698	213	485	1,044	320	724	68,079	15,578	52,501	37.1	21.7	41.7
Q	複合サービス事業	1,920	969	951	58	0	58	0	0	0	1,978	969	1,009	26.5	8.4	44.0
R	サービス業(他に分類されないもの)	18,011	13,255	4,756	310	269	41	280	228	52	18,041	13,296	4,745	26.7	22.4	38.7
E09,10	食料品製造業、飲料・たばこ・飼料製造業	10,920	4,878	6,042	101	23	78	1,280	580	700	9,741	4,321	5,420	49.7	27.9	67.2
E11	繊維工業	3,286	1,143	2,143	12	10	2	18	2	16	3,280	1,151	2,129	23.2	6.3	32.3
E15	印刷・同関連業	848	402	446	0	0	0	0	0	0	848	402	446	33.3	9.5	54.7
E16,17	化学工業、石油製品・石炭製品製造業	5,151	4,469	682	35	34	1	14	7	7	5,172	4,496	676	0.4	0.2	2.2
E18	プラスチック製品製造業	1,708	1,333	375	0	0	0	0	0	0	1,708	1,333	375	3.2	1.4	9.3
E22	鉄鋼業	×	×	×	×	×	×	×	×	×	×	×	×	×	×	×
E23	非鉄金属製造業	×	×	×	×	×	×	×	×	×	×	×	×	×	×	×
E24	金属製品製造業	1,991	1,847	144	12	12	0	0	0	0	2,003	1,859	144	3.6	3.9	0.0
E26	生産用機械器具製造業	4,587	3,762	825	4	2	2	49	46	3	4,542	3,718	824	5.7	1.6	24.3
E27	業務用機械器具製造業	×	×	×	×	×	×	×	×	×	×	×	×	×	×	×
E32,20	その他の製造業、なめし革・同製品・毛皮製造業	1,186	415	771	72	24	48	49	1	48	1,209	438	771	43.3	13.7	60.1
ES1	E一括分1(12,13,14)	2,615	2,028	587	54	47	7	25	18	7	2,644	2,057	587	7.1	3.1	21.3
ES2	E一括分2(19,21)	1,633	1,302	331	5	5	0	10	5	5	1,628	1,302	326	3.0	0.4	13.5
ES3	E一括分3(25,28,29,30,31)	7,456	5,613	1,843	74	64	10	20	17	3	7,510	5,660	1,850	15.0	6.2	41.8
I-1	卸売業	11,762	6,836	4,926	61	26	35	41	24	17	11,782	6,838	4,944	30.6	11.5	56.9
I-2	小売業	38,735	11,917	26,818	772	132	640	1,201	277	924	38,306	11,772	26,534	64.1	39.6	75.0
M75	宿泊業	4,303	1,557	2,746	106	5	101	74	21	53	4,335	1,541	2,794	68.9	54.1	77.0
MS	M一括分(76,77)	21,121	7,202	13,919	319	143	176	531	275	256	20,909	7,070	13,839	84.4	77.0	88.1
P83	医療業	30,855	5,862	24,993	107	6	101	624	138	486	30,338	5,730	24,608	29.7	11.4	34.0
PS	P一括分(84,85)	37,570	9,823	27,747	591	207	384	420	182	238	37,741	9,848	27,893	43.0	27.8	48.4
R92	その他の事業サービス業	9,683	7,555	2,128	278	260	18	221	189	32	9,740	7,626	2,114	38.9	33.7	57.8
RS	R一括分(88,89,90,91,93,94,95)	8,328	5,700	2,628	32	9	23	59	39	20	8,301	5,670	2,631	12.4	7.2	23.4
TK1	はん用機械器具製造業(E25)	3,922	3,094	828	37	37	0	12	10	2	3,947	3,121	826	8.4	4.5	23.0
TK2	学術・開発研究機関(L71)	×	×	×	×	×	×	×	×	×	×	×	×	×	×	×
TK3	専門サービス業(他に分類されないもの)(L72,74)	4,299	2,486	1,813	16	16	0	16	16	0	4,299	2,486	1,813	4.9	0.6	10.8
TK4	娯楽業(N80)	4,383	2,204	2,179	194	98	96	183	87	96	4,394	2,215	2,179	69.8	59.6	80.2
TK5	自動車整備業、機械等修理業(R89,90)	—	—	—	—	—	—	—	—	—	—	—	—	—	—	—
TT1	一般機械器具製造業(E25,26,27)	9,013	7,190	1,823	46	44	2	61	56	5	8,998	7,178	1,820	7.8	3.1	26.5

第3表 産業、性別常用労働者数及びパートタイム労働者比率(和歌山県)

事業所規模＝30人以上

産 業	前月末労働者数			本月中の増加労働者数			本月中の減少労働者数			本月末労働者数			パートタイム労働者比率			
	計	男	女	計	男	女	計	男	女	計	男	女	計	男	女	
	人	人	人	人	人	人	人	人	人	人	人	人	%	%	%	
TL	調査産業計	158,977	83,020	75,957	1,530	860	670	2,491	1,253	1,238	158,016	82,627	75,389	32.1	17.4	48.2
C	鉱業、採石業、砂利採取業	—	—	—	—	—	—	—	—	—	—	—	—	—	—	—
D	建設業	3,292	2,890	402	8	8	0	42	38	4	3,258	2,860	398	3.9	0.4	29.4
E	製造業	32,128	23,920	8,208	211	119	92	197	122	75	32,142	23,917	8,225	11.9	4.4	33.9
F	電気・ガス・熱供給・水道業	802	730	72	3	3	0	0	0	0	805	733	72	0.4	0.4	0.0
G	情報通信業	596	455	141	4	4	0	4	4	0	596	455	141	4.5	2.6	10.6
H	運輸業、郵便業	13,789	11,631	2,158	105	60	45	116	104	12	13,778	11,587	2,191	22.7	12.0	79.3
I	卸売業、小売業	22,111	7,288	14,823	235	86	149	476	175	301	21,870	7,199	14,671	71.6	42.6	85.9
J	金融業、保険業	4,120	1,257	2,863	38	20	18	18	0	18	4,140	1,277	2,863	12.2	1.6	17.0
K	不動産業、物品賃貸業	1,824	721	1,103	47	20	27	35	18	17	1,836	723	1,113	44.7	27.1	56.2
L	学術研究、専門・技術サービス業	1,609	1,226	383	11	11	0	46	31	15	1,574	1,206	368	2.2	1.0	6.3
M	宿泊業、飲食サービス業	10,651	4,766	5,885	344	148	196	519	296	223	10,476	4,618	5,858	83.2	80.1	85.7
N	生活関連サービス業、娯楽業	2,897	1,126	1,771	92	48	44	52	21	31	2,937	1,153	1,784	57.0	41.0	67.3
O	教育、学習支援業	12,886	7,397	5,489	6	0	6	8	1	7	12,884	7,396	5,488	11.7	5.4	20.3
P	医療、福祉	41,277	10,971	30,306	116	64	52	725	242	483	40,668	10,793	29,875	27.0	13.1	32.0
Q	複合サービス事業	—	—	—	—	—	—	—	—	—	—	—	—	—	—	—
R	サービス業(他に分類されないもの)	10,995	8,642	2,353	310	269	41	253	201	52	11,052	8,710	2,342	32.9	30.0	43.9
E09,10	食料品製造業、飲料・たばこ・飼料製造業	6,672	3,520	3,152	83	23	60	79	44	35	6,676	3,499	3,177	30.0	17.3	44.0
E11	繊維工業	1,640	742	898	2	0	2	8	2	6	1,634	740	894	15.4	2.8	25.7
E15	印刷・同関連業	×	×	×	×	×	×	×	×	×	×	×	×	×	×	×
E16,17	化学工業、石油製品・石炭製品製造業	4,459	3,937	522	8	7	1	14	7	7	4,453	3,937	516	0.5	0.2	2.9
E18	プラスチック製品製造業	×	×	×	×	×	×	×	×	×	×	×	×	×	×	×
E22	鉄鋼業	×	×	×	×	×	×	×	×	×	×	×	×	×	×	×
E23	非鉄金属製造業	×	×	×	×	×	×	×	×	×	×	×	×	×	×	×
E24	金属製品製造業	×	×	×	×	×	×	×	×	×	×	×	×	×	×	×
E26	生産用機械器具製造業	3,480	2,770	710	4	2	2	11	8	3	3,473	2,764	709	7.5	2.1	28.2
E27	業務用機械器具製造業	×	×	×	×	×	×	×	×	×	×	×	×	×	×	×
E32,20	その他の製造業、なめし革・同製品・毛皮製造業	451	274	177	0	0	0	1	1	0	450	273	177	13.6	4.4	27.7
ES1	E一括分1(12,13,14)	1,397	1,156	241	47	40	7	25	18	7	1,419	1,178	241	6.4	0.7	34.4
ES2	E一括分2(19,21)	×	×	×	×	×	×	×	×	×	×	×	×	×	×	×
ES3	E一括分3(25,28,29,30,31)	6,098	4,788	1,310	20	10	10	20	17	3	6,098	4,781	1,317	9.5	2.8	33.9
I-1	卸売業	5,098	2,468	2,630	61	26	35	41	24	17	5,118	2,470	2,648	46.6	25.3	66.4
I-2	小売業	17,013	4,820	12,193	174	60	114	435	151	284	16,752	4,729	12,023	79.3	51.6	90.2
M75	宿泊業	3,192	1,377	1,815	106	5	101	74	21	53	3,224	1,361	1,863	65.4	56.6	71.8
MS	M一括分(76,77)	7,459	3,389	4,070	238	143	95	445	275	170	7,252	3,257	3,995	91.2	89.9	92.2
P83	医療業	22,643	5,474	17,169	49	6	43	554	138	416	22,138	5,342	16,796	19.5	12.2	21.8
PS	P一括分(84,85)	18,634	5,497	13,137	67	58	9	171	104	67	18,530	5,451	13,079	36.0	14.1	45.1
R92	その他の事業サービス業	7,482	6,209	1,273	278	260	18	194	162	32	7,566	6,307	1,259	44.4	39.6	68.2
RS	R一括分(88,89,90,91,93,94,95)	3,513	2,433	1,080	32	9	23	59	39	20	3,486	2,403	1,083	8.1	4.7	15.6
TK1	はん用機械器具製造業(E25)	3,259	2,690	569	5	5	0	12	10	2	3,252	2,685	567	0.5	0.6	0.0
TK2	学術・開発研究機関(L71)	×	×	×	×	×	×	×	×	×	×	×	×	×	×	×
TK3	専門サービス業(他に分類されないもの)(L72,74)	1,623	1,275	348	16	16	0	16	16	0	1,623	1,275	348	1.4	1.1	2.6
TK4	娯楽業(N80)	1,537	722	815	62	32	30	51	21	30	1,548	733	815	59.6	46.7	71.3
TK5	自動車整備業、機械等修理業(R89,90)	—	—	—	—	—	—	—	—	—	—	—	—	—	—	—
TT1	一般機械器具製造業(E25,26,27)	7,243	5,794	1,449	14	12	2	23	18	5	7,234	5,788	1,446	5.3	1.6	20.3

第4表 産業、就業形態別労働者の1人平均月間現金給与額(和歌山県)

事業所規模＝5人以上

(単位:円)

産 業	一般労働者					パートタイム労働者					
	現金給与 総額	きまって支給 する給与	所定内 給与	超過労働 給与	特別に支払 われた給与	現金給与 総額	きまって支給 する給与	所定内 給与	超過労働 給与	特別に支払 われた給与	
TL	調査産業計	379,499	344,960	320,043	24,917	34,539	103,472	102,363	99,648	2,715	1,109
C	鉱業、採石業、砂利採取業	—	—	—	—	—	—	—	—	—	—
D	建設業	450,415	373,748	341,035	32,713	76,667	108,766	102,838	101,746	1,092	5,928
E	製造業	441,479	353,176	317,493	35,683	88,303	107,420	101,344	97,987	3,357	6,076
F	電気・ガス・熱供給・水道業	519,494	510,188	454,439	55,749	9,306	201,457	201,457	201,457	0	0
G	情報通信業	426,434	386,181	350,888	35,293	40,253	118,107	117,436	116,878	558	671
H	運輸業、郵便業	333,205	333,205	311,979	21,226	0	90,839	90,839	89,866	973	0
I	卸売業、小売業	367,907	311,956	292,330	19,626	55,951	108,074	107,763	105,023	2,740	311
J	金融業、保険業	452,848	406,869	385,968	20,901	45,979	117,254	110,587	109,799	788	6,667
K	不動産業、物品賃貸業	373,859	368,711	340,534	28,177	5,148	102,900	101,516	95,972	5,544	1,384
L	学術研究、専門・技術サービス業	377,524	377,402	340,982	36,420	122	129,684	129,684	129,559	125	0
M	宿泊業、飲食サービス業	273,041	269,968	248,618	21,350	3,073	93,575	93,376	90,360	3,016	199
N	生活関連サービス業、娯楽業	317,714	316,690	300,634	16,056	1,024	91,065	91,065	88,493	2,572	0
O	教育、学習支援業	377,744	377,744	372,420	5,324	0	84,754	84,754	83,303	1,451	0
P	医療、福祉	358,396	345,674	318,397	27,277	12,722	110,565	109,195	106,608	2,587	1,370
Q	複合サービス事業	362,818	362,679	350,320	12,359	139	152,849	152,849	145,587	7,262	0
R	サービス業(他に分類されないもの)	289,019	288,409	273,216	15,193	610	105,831	105,782	102,521	3,261	49
E09,10	食料品製造業、飲料・たばこ・飼料製造業	361,915	269,575	245,980	23,595	92,340	101,815	93,066	88,255	4,811	8,749
E11	繊維工業	244,461	244,461	226,247	18,214	0	94,557	94,557	94,270	287	0
E15	印刷・同関連業	320,778	320,778	314,789	5,989	0	126,597	126,597	126,597	0	0
E16,17	化学工業、石油製品・石炭製品製造業	1,026,922	500,459	439,374	61,085	526,463	191,636	191,636	172,272	19,364	0
E18	プラスチック製品製造業	303,334	303,334	275,500	27,834	0	107,037	107,037	107,037	0	0
E22	鉄鋼業	×	×	×	×	×	×	×	×	×	×
E23	非鉄金属製造業	×	×	×	×	×	×	×	×	×	×
E24	金属製品製造業	349,795	349,795	306,813	42,982	0	185,795	185,795	185,795	0	0
E26	生産用機械器具製造業	314,096	314,096	305,068	9,028	0	129,431	129,431	127,106	2,325	0
E27	業務用機械器具製造業	×	×	×	×	×	×	×	×	×	×
E32,20	その他の製造業、なめし革・同製品・毛皮製造業	327,351	303,440	296,318	7,122	23,911	129,075	112,762	112,762	0	16,313
ES1	E一括分1(12,13,14)	327,203	327,203	293,110	34,093	0	135,708	135,708	132,132	3,576	0
ES2	E一括分2(19,21)	334,637	333,486	300,816	32,670	1,151	38,429	38,429	38,429	0	0
ES3	E一括分3(25,28,29,30,31)	333,497	331,597	297,249	34,348	1,900	125,303	125,280	123,132	2,148	23
I-1	卸売業	375,703	371,366	338,527	32,839	4,337	122,864	122,820	115,005	7,815	44
I-2	小売業	363,290	276,768	264,968	11,800	86,522	105,918	105,569	103,568	2,001	349
M75	宿泊業	301,567	301,567	268,134	33,433	0	121,180	121,180	113,990	7,190	0
MS	M一括分(76,77)	261,115	256,757	240,459	16,298	4,358	88,986	88,754	86,431	2,323	232
P83	医療業	370,344	367,515	333,309	34,206	2,829	104,304	102,948	102,497	451	1,356
PS	P一括分(84,85)	346,530	323,983	303,587	20,396	22,547	114,129	112,751	108,948	3,803	1,378
R92	その他の事業サービス業	247,165	247,165	228,620	18,545	0	106,596	106,596	102,864	3,732	0
RS	R一括分(88,89,90,91,93,94,95)	323,036	321,931	309,463	12,468	1,105	103,012	102,785	101,258	1,527	227
TK1	はん用機械器具製造業(E25)	354,910	351,646	312,049	39,597	3,264	147,259	147,181	145,094	2,087	78
TK2	学術・開発研究機関(L71)	×	×	×	×	×	×	×	×	×	×
TK3	専門サービス業(他に分類されないもの)(L72,74)	372,524	372,524	334,382	38,142	0	129,392	129,392	129,225	167	0
TK4	娯楽業(N80)	328,255	328,222	315,600	12,622	33	92,845	92,845	90,163	2,682	0
TK5	自動車整備業、機械等修理業(R89,90)	—	—	—	—	—	—	—	—	—	—
TT1	一般機械器具製造業(E25,26,27)	333,920	332,504	309,786	22,718	1,416	138,057	138,020	136,141	1,879	37

第4表 産業、就業形態別労働者の1人平均月間現金給与額(和歌山県)

事業所規模=30人以上

(単位:円)

産 業	一般労働者					パートタイム労働者				
	現金給与 総額	きまって支給 する給与	所定内 給与	超過労働 給与	特別に支払 われた給与	現金給与 総額	きまって支給 する給与	所定内 給与	超過労働 給与	特別に支払 われた給与
TL 調査産業計	398,707	360,125	328,891	31,234	38,582	108,988	107,233	103,428	3,805	1,755
C 鉱業、採石業、砂利採取業	—	—	—	—	—	—	—	—	—	—
D 建設業	472,219	373,367	332,588	40,779	98,852	157,538	141,035	141,035	0	16,503
E 製造業	482,556	374,284	331,465	42,819	108,272	128,198	115,702	108,027	7,675	12,496
F 電気・ガス・熱供給・水道業	519,284	504,305	441,262	63,043	14,979	186,333	186,333	186,333	0	0
G 情報通信業	482,174	418,866	377,645	41,221	63,308	169,666	165,481	162,000	3,481	4,185
H 運輸業、郵便業	349,062	349,062	318,694	30,368	0	81,947	81,947	80,756	1,191	0
I 卸売業、小売業	372,060	318,828	296,511	22,317	53,232	109,674	109,154	106,137	3,017	520
J 金融業、保険業	463,264	394,964	380,441	14,523	68,300	140,354	127,731	126,239	1,492	12,623
K 不動産業、物品賃貸業	329,174	318,340	304,167	14,173	10,834	96,925	94,748	92,039	2,709	2,177
L 学術研究、専門・技術サービス業	406,873	406,518	376,171	30,347	355	194,116	194,116	193,188	928	0
M 宿泊業、飲食サービス業	322,959	317,370	275,704	41,666	5,589	93,539	93,539	88,761	4,778	0
N 生活関連サービス業、娯楽業	323,033	323,007	298,025	24,982	26	79,807	79,807	78,517	1,290	0
O 教育、学習支援業	379,154	379,154	372,065	7,089	0	89,483	89,483	89,483	0	0
P 医療、福祉	376,581	372,500	337,437	35,063	4,081	127,436	125,429	120,890	4,539	2,007
Q 複合サービス事業	—	—	—	—	—	—	—	—	—	—
R サービス業(他に分類されないもの)	247,926	247,244	228,892	18,352	682	106,253	106,188	101,932	4,256	65
E09,10 食料品製造業、飲料・たばこ・飼料製造業	364,216	267,488	243,162	24,326	96,728	149,623	125,946	113,045	12,901	23,677
E11 繊維工業	255,077	255,077	224,700	30,377	0	93,351	93,351	93,015	336	0
E15 印刷・同関連業	×	×	×	×	×	×	×	×	×	×
E16,17 化学工業、石油製品・石炭製品製造業	1,124,739	543,622	473,514	70,108	581,117	191,636	191,636	172,272	19,364	0
E18 プラスチック製品製造業	×	×	×	×	×	×	×	×	×	×
E22 鉄鋼業	×	×	×	×	×	×	×	×	×	×
E23 非鉄金属製造業	×	×	×	×	×	×	×	×	×	×
E24 金属製品製造業	×	×	×	×	×	×	×	×	×	×
E26 生産用機械器具製造業	322,819	322,819	311,973	10,846	0	129,431	129,431	127,106	2,325	0
E27 業務用機械器具製造業	×	×	×	×	×	×	×	×	×	×
E32,20 その他の製造業、なめし革・同製品・毛皮製造業	309,861	284,098	271,538	12,560	25,763	91,073	84,829	84,829	0	6,244
ES1 E一括分1(12,13,14)	333,312	333,312	296,376	36,936	0	133,018	133,018	125,669	7,349	0
ES2 E一括分2(19,21)	×	×	×	×	×	×	×	×	×	×
ES3 E一括分3(25,28,29,30,31)	344,879	342,690	304,807	37,883	2,189	110,332	110,287	107,907	2,380	45
I-1 卸売業	350,449	350,449	310,800	39,649	0	132,483	132,416	120,610	11,806	67
I-2 小売業	388,894	294,195	285,379	8,816	94,699	105,610	105,010	103,558	1,452	600
M75 宿泊業	324,137	324,137	283,849	40,288	0	117,556	117,556	110,037	7,519	0
MS M一括分(76,77)	320,901	305,548	261,473	44,075	15,353	86,119	86,119	82,188	3,931	0
P83 医療業	391,372	388,376	348,941	39,435	2,996	114,648	113,628	112,851	777	1,020
PS P一括分(84,85)	354,297	348,582	320,106	28,476	5,715	135,977	133,311	126,258	7,053	2,666
R92 その他の事業サービス業	228,566	228,566	212,879	15,687	0	105,258	105,258	101,096	4,162	0
RS R一括分(88,89,90,91,93,94,95)	273,132	271,561	249,741	21,820	1,571	117,860	117,042	111,685	5,357	818
TK1 はん用機械器具製造業(E25)	364,699	361,070	318,745	42,325	3,629	274,466	272,733	266,666	6,067	1,733
TK2 学術・開発研究機関(L71)	×	×	×	×	×	×	×	×	×	×
TK3 専門サービス業(他に分類されないもの)(L72,74)	388,650	388,650	352,779	35,871	0	208,304	208,304	206,782	1,522	0
TK4 娯楽業(N80)	352,142	352,071	337,022	15,049	71	99,911	99,911	98,205	1,706	0
TK5 自動車整備業、機械等修理業(R89,90)	—	—	—	—	—	—	—	—	—	—
TT1 一般機械器具製造業(E25,26,27)	344,685	342,969	316,825	26,144	1,716	135,439	135,372	133,509	1,863	67

令和8年03月
毎月勤労統計調査地方調査

第5表 産業、就業形態別労働者の1人平均月間出勤日数及び実労働時間(和歌山県)

事業所規模＝5人以上

産 業	一般労働者				パートタイム労働者				
	出勤日数	総実労働時間	所定内労働時間	所定外労働時間	出勤日数	総実労働時間	所定内労働時間	所定外労働時間	
	日	時間	時間	時間	日	時間	時間	時間	
TL	調査産業計	18.8	153.2	141.3	11.9	13.9	79.3	77.3	2.0
C	鉱業、採石業、砂利採取業	—	—	—	—	—	—	—	—
D	建設業	19.2	154.6	142.6	12.0	13.5	86.0	85.3	0.7
E	製造業	18.5	153.4	140.5	12.9	14.6	81.6	80.1	1.5
F	電気・ガス・熱供給・水道業	18.8	157.2	138.7	18.5	19.3	145.2	145.2	0.0
G	情報通信業	18.1	150.9	140.2	10.7	15.6	90.4	90.0	0.4
H	運輸業、郵便業	20.0	170.7	152.3	18.4	15.0	79.7	70.6	9.1
I	卸売業、小売業	19.2	157.7	147.0	10.7	15.3	89.6	87.9	1.7
J	金融業、保険業	17.7	142.0	129.4	12.6	14.2	79.9	79.3	0.6
K	不動産業、物品賃貸業	19.1	165.6	147.3	18.3	13.1	79.8	75.7	4.1
L	学術研究、専門・技術サービス業	18.8	154.6	141.1	13.5	17.2	106.3	106.2	0.1
M	宿泊業、飲食サービス業	19.7	162.4	148.3	14.1	13.7	77.7	75.4	2.3
N	生活関連サービス業、娯楽業	19.2	162.0	147.4	14.6	12.0	77.9	71.9	6.0
O	教育、学習支援業	16.8	144.6	126.8	17.8	11.1	57.0	56.2	0.8
P	医療、福祉	19.3	150.4	143.2	7.2	13.2	71.2	70.7	0.5
Q	複合サービス事業	18.4	149.1	144.8	4.3	11.9	98.0	93.8	4.2
R	サービス業(他に分類されないもの)	17.9	140.9	132.3	8.6	11.9	79.8	78.2	1.6
E09,10	食料品製造業、飲料・たばこ・飼料製造業	17.9	144.6	137.0	7.6	13.7	73.9	71.9	2.0
E11	繊維工業	19.9	153.8	143.2	10.6	16.9	83.0	82.8	0.2
E15	印刷・同関連業	18.9	151.7	148.8	2.9	15.3	102.1	102.1	0.0
E16,17	化学工業、石油製品・石炭製品製造業	17.6	150.9	133.2	17.7	18.3	147.6	134.1	13.5
E18	プラスチック製品製造業	19.2	168.4	152.5	15.9	17.5	86.9	86.3	0.6
E22	鉄鋼業	×	×	×	×	×	×	×	×
E23	非鉄金属製造業	×	×	×	×	×	×	×	×
E24	金属製品製造業	18.6	160.9	143.4	17.5	17.5	126.9	126.9	0.0
E26	生産用機械器具製造業	18.0	145.7	141.6	4.1	17.0	104.8	102.8	2.0
E27	業務用機械器具製造業	×	×	×	×	×	×	×	×
E32,20	その他の製造業、なめし革・同製品・毛皮製造業	18.8	149.7	147.1	2.6	15.0	86.4	86.4	0.0
ES1	E一括分1(12,13,14)	20.7	176.4	161.6	14.8	18.7	105.7	102.9	2.8
ES2	E一括分2(19,21)	19.1	154.1	144.4	9.7	10.2	23.8	23.8	0.0
ES3	E一括分3(25,28,29,30,31)	17.5	150.1	133.7	16.4	15.7	106.0	104.5	1.5
I-1	卸売業	19.8	164.6	149.3	15.3	15.9	104.8	99.5	5.3
I-2	小売業	18.8	153.7	145.7	8.0	15.2	87.4	86.2	1.2
M75	宿泊業	19.7	170.0	150.8	19.2	14.8	102.1	96.7	5.4
MS	M一括分(76,77)	19.7	159.2	147.2	12.0	13.5	73.6	71.8	1.8
P83	医療業	18.6	144.1	138.8	5.3	12.5	61.7	61.4	0.3
PS	P一括分(84,85)	20.0	156.6	147.5	9.1	13.7	76.6	75.9	0.7
R92	その他の事業サービス業	17.3	146.0	134.5	11.5	11.4	80.5	78.7	1.8
RS	R一括分(88,89,90,91,93,94,95)	18.4	136.8	130.5	6.3	13.7	77.3	76.5	0.8
TK1	はん用機械器具製造業(E25)	17.6	152.7	134.8	17.9	16.7	118.2	116.7	1.5
TK2	学術・開発研究機関(L71)	×	×	×	×	×	×	×	×
TK3	専門サービス業(他に分類されないもの)(L72,74)	18.7	154.8	140.4	14.4	17.1	104.5	104.4	0.1
TK4	娯楽業(N80)	20.0	157.6	146.9	10.7	12.7	81.8	74.4	7.4
TK5	自動車整備業、機械等修理業(R89,90)	—	—	—	—	—	—	—	—
TT1	一般機械器具製造業(E25,26,27)	17.9	149.1	138.9	10.2	17.1	112.8	111.3	1.5

令和8年03月
毎月勤労統計調査地方調査

第5表 産業、就業形態別労働者の1人平均月間出勤日数及び実労働時間(和歌山県)

事業所規模=30人以上

産 業	一般労働者				パートタイム労働者				
	出勤日数	総実労働時間	所定内労働時間	所定外労働時間	出勤日数	総実労働時間	所定内労働時間	所定外労働時間	
	日	時間	時間	時間	日	時間	時間	時間	
TL	調査産業計	18.3	152.6	138.3	14.3	14.0	81.3	79.0	2.3
C	鉱業、採石業、砂利採取業	—	—	—	—	—	—	—	—
D	建設業	18.5	163.7	145.9	17.8	18.7	116.1	115.2	0.9
E	製造業	18.2	153.0	138.3	14.7	15.7	92.0	88.6	3.4
F	電気・ガス・熱供給・水道業	18.9	154.5	139.5	15.0	9.7	76.0	76.0	0.0
G	情報通信業	18.7	172.3	155.5	16.8	16.5	116.0	113.7	2.3
H	運輸業、郵便業	19.6	169.0	148.3	20.7	14.3	70.1	64.3	5.8
I	卸売業、小売業	18.8	163.4	149.2	14.2	15.8	89.9	87.8	2.1
J	金融業、保険業	17.7	142.2	130.7	11.5	14.5	81.8	80.6	1.2
K	不動産業、物品賃貸業	18.8	152.3	142.1	10.2	13.1	73.0	71.0	2.0
L	学術研究、専門・技術サービス業	19.5	158.0	145.9	12.1	17.2	119.2	118.7	0.5
M	宿泊業、飲食サービス業	19.3	174.5	151.4	23.1	13.2	77.2	73.1	4.1
N	生活関連サービス業、娯楽業	19.1	165.5	146.5	19.0	11.2	61.8	60.2	1.6
O	教育、学習支援業	15.4	141.8	118.1	23.7	12.5	60.0	60.0	0.0
P	医療、福祉	19.3	149.3	141.2	8.1	13.2	78.1	77.8	0.3
Q	複合サービス事業	—	—	—	—	—	—	—	—
R	サービス業(他に分類されないもの)	16.6	138.7	127.0	11.7	10.9	79.0	76.9	2.1
E09,10	食料品製造業、飲料・たばこ・飼料製造業	17.8	143.7	136.0	7.7	16.4	96.6	91.4	5.2
E11	繊維工業	20.0	156.7	141.6	15.1	14.1	81.4	81.1	0.3
E15	印刷・関連業	×	×	×	×	×	×	×	×
E16,17	化学工業、石油製品・石炭製品製造業	17.6	151.5	131.3	20.2	18.3	147.6	134.1	13.5
E18	プラスチック製品製造業	×	×	×	×	×	×	×	×
E22	鉄鋼業	×	×	×	×	×	×	×	×
E23	非鉄金属製造業	×	×	×	×	×	×	×	×
E24	金属製品製造業	×	×	×	×	×	×	×	×
E26	生産用機械器具製造業	17.8	144.5	140.2	4.3	17.0	104.8	102.8	2.0
E27	業務用機械器具製造業	×	×	×	×	×	×	×	×
E32,20	その他の製造業、なめし革・同製品・毛皮製造業	18.2	148.5	144.0	4.5	11.6	58.0	58.0	0.0
ES1	E一括分1(12,13,14)	20.0	173.1	159.0	14.1	21.5	112.9	107.2	5.7
ES2	E一括分2(19,21)	×	×	×	×	×	×	×	×
ES3	E一括分3(25,28,29,30,31)	17.3	150.5	132.6	17.9	14.5	93.4	91.6	1.8
I-1	卸売業	18.5	163.8	144.5	19.3	15.1	110.3	102.3	8.0
I-2	小売業	19.0	163.1	152.9	10.2	15.9	86.3	85.3	1.0
M75	宿泊業	19.5	173.9	150.9	23.0	15.1	98.7	91.0	7.7
MS	M一括分(76,77)	19.1	175.4	152.1	23.3	12.6	70.6	67.6	3.0
P83	医療業	18.7	145.5	140.2	5.3	11.0	59.1	58.7	0.4
PS	P一括分(84,85)	20.3	154.8	142.6	12.2	14.7	90.8	90.5	0.3
R92	その他の事業サービス業	16.4	140.6	129.2	11.4	10.9	78.9	76.9	2.0
RS	R一括分(88,89,90,91,93,94,95)	16.9	136.1	124.1	12.0	11.3	80.1	77.5	2.6
TK1	はん用機械器具製造業(E25)	17.5	152.5	133.6	18.9	11.9	93.2	86.8	6.4
TK2	学術・開発研究機関(L71)	×	×	×	×	×	×	×	×
TK3	専門サービス業(他に分類されないもの)(L72,74)	19.2	157.8	143.2	14.6	15.7	107.1	106.3	0.8
TK4	娯楽業(N80)	19.6	160.6	145.5	15.1	14.1	74.4	73.5	0.9
TK5	自動車整備業、機械等修理業(R89,90)	—	—	—	—	—	—	—	—
TT1	一般機械器具製造業(E25,26,27)	17.7	148.9	137.5	11.4	17.2	107.2	105.6	1.6

第6表 産業、就業形態別労働者数(和歌山県)

事業所規模=5人以上

(単位:人)

業	産	一般労働者				パートタイム労働者			
		前月末 労働者数	本月中の 増加労働者数	本月中の 減少労働者数	本月末 労働者数	前月末 労働者数	本月中の 増加労働者数	本月中の 減少労働者数	本月末 労働者数
TL	調査産業計	183,533	1,144	2,007	182,690	107,422	2,432	3,826	106,008
C	鉱業、採石業、砂利採取業	—	—	—	—	—	—	—	—
D	建設業	12,606	107	152	12,561	1,125	0	110	1,015
E	製造業	36,178	233	164	36,260	9,811	166	1,330	8,634
F	電気・ガス・熱供給・水道業	1,287	3	0	1,290	35	0	0	35
G	情報通信業	1,102	4	22	1,085	169	0	0	168
H	運輸業、郵便業	15,759	36	354	15,442	3,750	222	68	3,903
I	卸売業、小売業	21,984	319	365	21,938	28,513	514	877	28,150
J	金融業、保険業	6,309	97	54	6,352	958	0	0	958
K	不動産業、物品賃貸業	2,247	14	11	2,250	1,300	33	63	1,270
L	学術研究、専門・技術サービス業	4,548	11	46	4,512	256	0	0	257
M	宿泊業、飲食サービス業	4,676	20	82	4,614	20,748	405	523	20,630
N	生活関連サービス業、娯楽業	2,968	29	6	2,997	5,614	291	274	5,625
O	教育、学習支援業	15,893	6	8	15,891	4,763	0	0	4,763
P	医療、福祉	43,335	110	621	42,823	25,090	588	423	25,256
Q	複合サービス事業	1,453	0	0	1,453	467	58	0	525
R	サービス業(他に分類されないもの)	13,188	155	122	13,222	4,823	155	158	4,819
E09,10	食料品製造業、飲料・たばこ・飼料製造業	4,869	43	16	4,896	6,051	58	1,264	4,845
E11	繊維工業	2,509	11	14	2,519	777	1	4	761
E15	印刷・同関連業	567	0	0	566	281	0	0	282
E16,17	化学工業、石油製品・石炭製品製造業	5,130	35	14	5,149	21	0	0	23
E18	プラスチック製品製造業	1,654	0	0	1,654	54	0	0	54
E22	鉄鋼業	×	×	×	×	×	×	×	×
E23	非鉄金属製造業	×	×	×	×	×	×	×	×
E24	金属製品製造業	1,918	12	0	1,930	73	0	0	73
E26	生産用機械器具製造業	4,329	2	48	4,283	258	2	1	259
E27	業務用機械器具製造業	×	×	×	×	×	×	×	×
E32,20	その他の製造業、なめし革・同製品・毛皮製造業	686	0	1	686	500	72	48	523
ES1	E一括分1(12,13,14)	2,440	41	25	2,456	175	13	0	188
ES2	E一括分2(19,21)	1,584	5	10	1,579	49	0	0	49
ES3	E一括分3(25,28,29,30,31)	6,338	65	19	6,385	1,118	9	1	1,125
I-1	卸売業	8,157	46	23	8,181	3,605	15	18	3,601
I-2	小売業	13,827	273	342	13,757	24,908	499	859	24,549
M75	宿泊業	1,390	(1)	40	1,349	2,913	107	34	2,986
MS	M一括分(76,77)	3,286	21	42	3,265	17,835	298	489	17,644
P83	医療業	21,602	43	315	21,328	9,253	64	309	9,010
PS	P一括分(84,85)	21,733	67	306	21,495	15,837	524	114	16,246
R92	その他の事業サービス業	5,894	132	79	5,947	3,789	146	142	3,793
RS	R一括分(88,89,90,91,93,94,95)	7,294	23	43	7,275	1,034	9	16	1,026
TK1	はん用機械器具製造業(E25)	3,590	37	12	3,615	332	0	0	332
TK2	学術・開発研究機関(L71)	×	×	×	×	×	×	×	×
TK3	専門サービス業(他に分類されないもの)(L72,74)	4,090	16	16	4,090	209	0	0	209
TK4	娯楽業(N80)	1,312	24	10	1,326	3,071	170	173	3,068
TK5	自動車整備業、機械等修理業(R89,90)	—	—	—	—	—	—	—	—
TT1	一般機械器具製造業(E25,26,27)	8,311	44	60	8,295	702	2	1	703

第6表 産業、就業形態別労働者数(和歌山県)

事業所規模＝30人以上

(単位:人)

業	産	一般労働者				パートタイム労働者			
		前月末 労働者数	本月中の 増加労働者数	本月中の 減少労働者数	本月末 労働者数	前月末 労働者数	本月中の 増加労働者数	本月中の 減少労働者数	本月末 労働者数
TL	調査産業計	107,637	679	993	107,345	51,340	851	1,498	50,671
C	鉱業、採石業、砂利採取業	—	—	—	—	—	—	—	—
D	建設業	3,134	8	12	3,130	158	0	30	128
E	製造業	28,271	135	116	28,305	3,857	76	81	3,837
F	電気・ガス・熱供給・水道業	799	3	0	802	3	0	0	3
G	情報通信業	569	4	4	569	27	0	0	27
H	運輸業、郵便業	10,665	36	48	10,654	3,124	69	68	3,124
I	卸売業、小売業	6,230	110	133	6,207	15,881	125	343	15,663
J	金融業、保険業	3,614	38	18	3,634	506	0	0	506
K	不動産業、物品賃貸業	1,011	14	11	1,015	813	33	24	821
L	学術研究、専門・技術サービス業	1,575	11	46	1,539	34	0	0	35
M	宿泊業、飲食サービス業	1,818	20	82	1,756	8,833	324	437	8,720
N	生活関連サービス業、娯楽業	1,234	29	6	1,263	1,663	63	46	1,674
O	教育、学習支援業	11,375	6	8	11,373	1,511	0	0	1,511
P	医療、福祉	29,962	110	387	29,684	11,315	6	338	10,984
Q	複合サービス事業	—	—	—	—	—	—	—	—
R	サービス業(他に分類されないもの)	7,380	155	122	7,414	3,615	155	131	3,638
E09,10	食料品製造業、飲料・たばこ・飼料製造業	4,647	43	16	4,675	2,025	40	63	2,001
E11	繊維工業	1,373	1	4	1,383	267	1	4	251
E15	印刷・同関連業	×	×	×	×	×	×	×	×
E16,17	化学工業、石油製品・石炭製品製造業	4,438	8	14	4,430	21	0	0	23
E18	プラスチック製品製造業	×	×	×	×	×	×	×	×
E22	鉄鋼業	×	×	×	×	×	×	×	×
E23	非鉄金属製造業	×	×	×	×	×	×	×	×
E24	金属製品製造業	×	×	×	×	×	×	×	×
E26	生産用機械器具製造業	3,222	2	10	3,214	258	2	1	259
E27	業務用機械器具製造業	×	×	×	×	×	×	×	×
E32,20	その他の製造業、なめし革・同製品・毛皮製造業	389	0	1	389	62	0	0	61
ES1	E一括分1(12,13,14)	1,319	34	25	1,328	78	13	0	91
ES2	E一括分2(19,21)	×	×	×	×	×	×	×	×
ES3	E一括分3(25,28,29,30,31)	5,523	11	19	5,516	575	9	1	582
I-1	卸売業	2,711	46	23	2,735	2,387	15	18	2,383
I-2	小売業	3,519	64	110	3,472	13,494	110	325	13,280
M75	宿泊業	1,157	-1	40	1,116	2,035	107	34	2,108
MS	M一括分(76,77)	661	21	42	640	6,798	217	403	6,612
P83	医療業	18,027	43	245	17,824	4,616	6	309	4,314
PS	P一括分(84,85)	11,935	67	142	11,860	6,699	0	29	6,670
R92	その他の事業サービス業	4,157	132	79	4,210	3,325	146	115	3,356
RS	R一括分(88,89,90,91,93,94,95)	3,223	23	43	3,204	290	9	16	282
TK1	はん用機械器具製造業(E25)	3,244	5	12	3,237	15	0	0	15
TK2	学術・開発研究機関(L71)	×	×	×	×	×	×	×	×
TK3	専門サービス業(他に分類されないもの)(L72,74)	1,600	16	16	1,600	23	0	0	23
TK4	娯楽業(N80)	611	23	9	625	926	39	42	923
TK5	自動車整備業、機械等修理業(R89,90)	—	—	—	—	—	—	—	—
TT1	一般機械器具製造業(E25,26,27)	6,858	12	22	6,848	385	2	1	386