

# 毎月勤労統計調査

## 【令和8年1月】和歌山県の調査結果速報

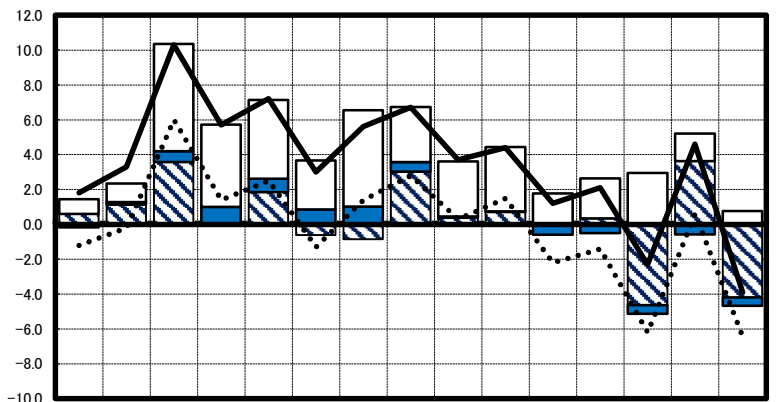
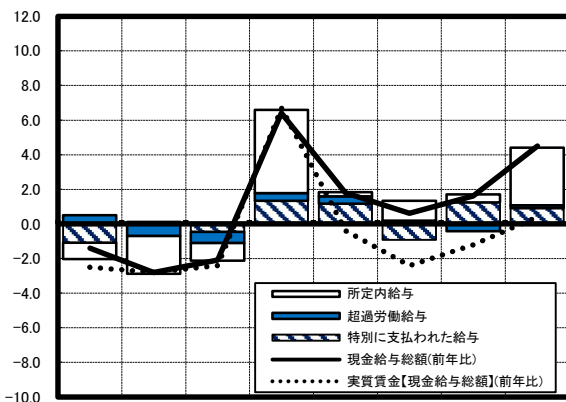
### ～賃金・労働時間・雇用の動き～

(前年同月と比較して)

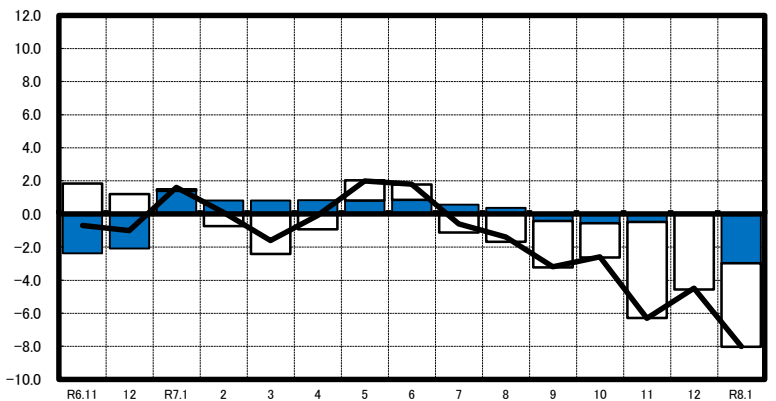
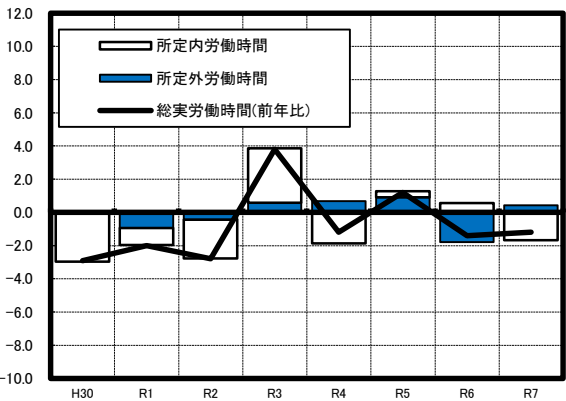
～事業所規模5人以上～

- 賃金:現金給与総額は271,449円で、3.9%の減少(増加から減少へ)  
きまって支給する給与は255,447円で、0.4%の増加(19ヵ月連続の増加)
- 労働時間:総実労働時間は120.2時間で、8.0%の減少(7ヵ月連続の減少)  
所定外労働時間は6.9時間で、36.1%の減少(増加から減少へ)
- 雇用:常用労働者数は291,834人で、0.9%の減少(増加から減少へ)  
パートタイム労働者比率は37.1%で、2.0の上昇(7ヵ月連続の上昇)

現金給与総額に対する項目別寄与度の推移【年別・月別】

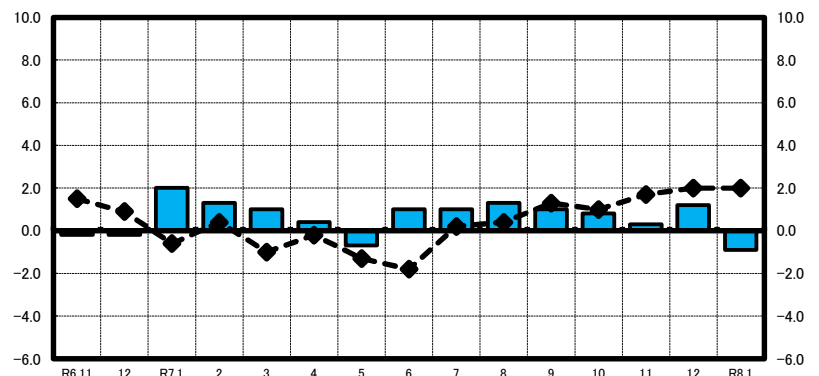
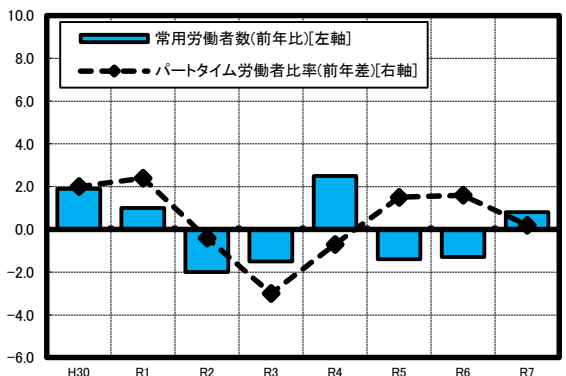


総実労働時間に対する項目別寄与度の推移【年別・月別】



常用労働者数・パートタイム労働者比率の推移【年別・月別】

ポイント



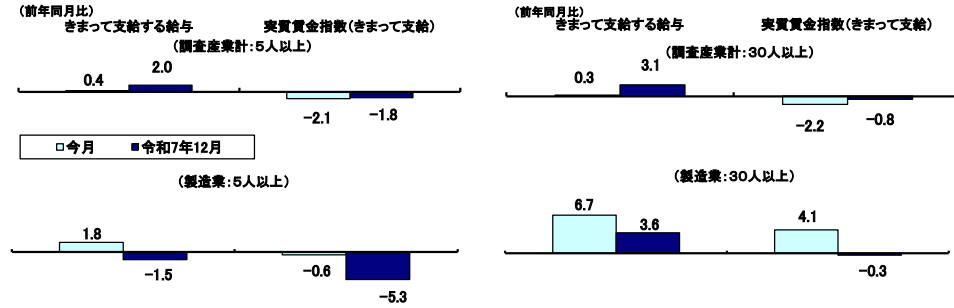
## 利用上の注意

- \* 表章産業は、日本標準産業分類（2013(平成25)年10月改定)に基づいている。
- \* 前年比などの増減率は、指数等により算出しており、実数で計算した場合と必ずしも一致しない。
- \* 令和4年1月分から、指数は、令和2年平均を100とする令和2年基準とする。これに伴い、令和3年12月分までの指数を、令和2年平均が100となるように改訂した。令和3年12月分までの増減率は、改訂後の指数で計算した場合と必ずしも一致しない。
- \* 調査対象事業所のうち30人以上規模の事業所の抽出方法を、従来の2～3年に一度行う総入替え方式から、毎年1月分調査時に行う部分入替え方式に平成30年から変更した。この部分入替え方式により、賃金・労働時間指数について、総入替え方式のときに行っていた過去に遡った改訂は行わず、新旧指数及び増減率をそのまま接続させることとなった。  
また、5～29人規模の事業所については、半年ごとに全体の調査事業所の3分の1を交替し、各組は18か月間継続するローテーション方式により調査を行っている。
- \* 令和6年1月分調査結果から、労働者数推計を「令和3年経済センサス-活動調査」に基づき更新（ベンチマーク更新）した。ベンチマーク更新に伴い常用雇用指数及びその前年同月比等は、過去に遡って改訂している。  
賃金、労働時間及びパートタイム労働者比率の令和6年1月分調査以降の前年同月比等については、令和5年にベンチマーク更新を実施した参考値を作成し、この参考値と令和6年の値を比較することによりベンチマーク更新の影響を取り除いて算出しているため、指数から算出した場合と一致しない。
- \* 統計表の「X」は、調査対象事業所が少なく、事業所が特定されるため、集計内容が公表できないことを表している（なお調査産業計には含めている）。「—」はその項目のデータがないことを表している。
- \* 統計表のES-1は、木材・木製品、家具・装備品、パルプ・紙・紙加工品、ES-2は、ゴム、窯業・土石、ES-3は、はん用機械器具、電子部品・デバイス・電子回路、電気機械器具、情報通信機械器具、輸送用機械器具、MSは、飲食店、持ち帰り・配達飲食サービス業、PSは、保健衛生、社会保険・社会福祉・介護事業、RSは、廃棄物処理、自動車整備、機械等修理、職業紹介・労働者派遣、政治・経済・文化団体、宗教、その他のサービス、TK3は、専門サービス業(他に分類されないもの)、技術サービス業(他に分類されないもの)、TT-1は、はん用機械器具、生産用機械器具、業務用機械器具を一括集計したものである。

# 和歌山県の調査結果(令和8年1月)

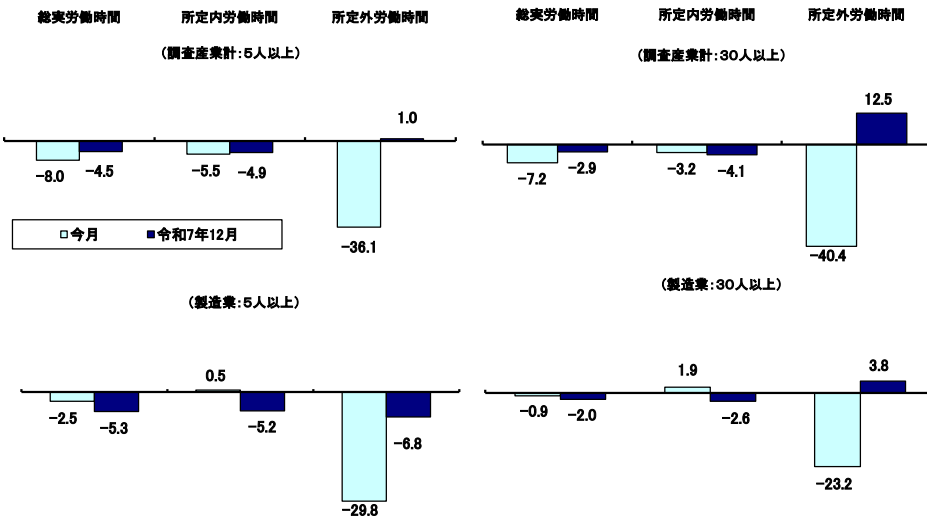
## 1. 概況(前年同月比)

<b>A 賃金</b>	きまって支給する給与について、「調査産業計(両規模)の事業所」、「製造業(両規模)の事業所」は共に前年同月を上回った。 実質賃金について、「調査産業計(両規模)の事業所」、「製造業(5人以上)の事業所」は前年同月を下回ったが、「製造業(30人以上)の事業所」は前年同月を上回った。
-------------	---

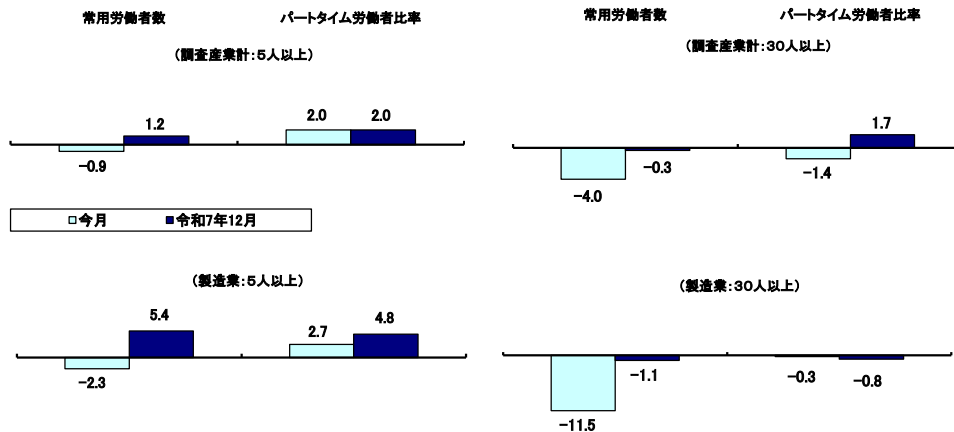


(参考)和歌山市の消費者物価指数(持家の購入を除く総合)の前年同月比  
 ... (令和8年1月) 2.5%(全国平均 1.7%)・(令和7年12月)3.9%(全国平均2.4%)

<b>B 労働時間</b>	総実労働時間について、「調査産業計(両規模)の事業所」、「製造業計(両規模)の事業所」は共に前年同月を下回った。 所定内労働時間について、「調査産業計(両規模)の事業所」は前年同月を下回ったが、「製造業計(両規模)の事業所」は前年同月を上回った。 所定外労働時間について、「調査産業計(両規模)の事業所」、「製造業(両規模)の事業所」は共に前年同月を下回った。
---------------	--



<b>C 雇用</b>	常用労働者数について、「調査産業計(両規模)の事業所」、「製造業(両規模)の事業所」は共に前年同月を下回った。 パートタイム労働者比率について、「調査産業計(5人以上)の事業所」、「製造業(5人以上)の事業所」は前年同月を上回ったが、「調査産業計(30人以上)の事業所」、「製造業(30人以上)の事業所」は共に前年同月を下回った。
-------------	--



## 2. 今月の動き

注1) 前年同月比(%)は、指数の前年同月比で、実数で計算した場合と必ずしも一致しません。

### A 賃金 (△は減少)

注2) 令和8年1月に30人以上規模の事業所の標本の部分入替えを行ったため、公表値に断層が生じています。

(調査産業計)

事業所規模5人以上		項目	事業所規模30人以上	
和歌山県	全国		和歌山県	全国
271,449	299,768	現金給与総額 (円)	278,713	336,713
△ 3.9	2.5	前年同月比(%)	△ 11.6	2.8
255,447	288,933	きまって支給する給与 (円)	270,382	324,326
0.4	2.9	前年同月比(%)	0.3	3.3
239,193	269,141	所定内給与 (円)	248,405	299,243
0.9	3.0	前年同月比(%)	0.0	3.2
16,254	19,792	超過労働給与 (円)	21,977	25,083
16,002	10,835	特別に支払われた給与 (円)	8,331	12,387
88.1	81.8	実質賃金指数(現金給与総額)	79.6	80.1
△ 6.4	0.7	前年同月比(%)	△ 13.8	1.1
98.7	95.7	実質賃金指数(きまって支給する給与)	93.9	96.2
△ 2.1	1.3	前年同月比(%)	△ 2.2	1.6

(製造業)

事業所規模5人以上		項目	事業所規模30人以上	
和歌山県	全国		和歌山県	全国
301,049	348,982	現金給与総額 (円)	353,798	369,287
7.3	4.1	前年同月比(%)	14.1	4.0
278,925	337,361	きまって支給する給与 (円)	321,921	357,678
1.8	4.3	前年同月比(%)	6.7	4.5
254,996	306,604	所定内給与 (円)	289,468	321,739
3.1	4.2	前年同月比(%)	7.7	4.3
23,929	30,757	超過労働給与 (円)	32,453	35,939
22,124	11,621	特別に支払われた給与 (円)	31,877	11,609
85.3	80.3	実質賃金指数(現金給与総額)	88.1	78.6
4.7	2.4	前年同月比(%)	11.4	2.2

注) ①現金給与総額=きまって支給する給与+特別に支払われた給与

②きまって支給する給与=所定内給与+超過労働給与

③実質賃金指数=名目賃金指数(令和2年賃金平均=100)÷消費者物価指数(和歌山市:113.9)×100

【消費者物価指数:持家の帰属家賃を除く総合(令和2年平均=100)】

### B 労働時間・出勤日数

(調査産業計)

事業所規模5人以上		項目	事業所規模30人以上	
和歌山県	全国		和歌山県	全国
120.2	128.3	総実労働時間 (時間)	125.5	135.3
△ 8.0	△ 0.1	前年同月比(%)	△ 7.2	0.2
113.3	118.8	所定内労働時間 (時間)	117.1	124.0
△ 5.5	△ 0.1	前年同月比(%)	△ 3.2	0.1
6.9	9.5	所定外労働時間 (時間)	8.4	11.3
△ 36.1	0.0	前年同月比(%)	△ 40.4	1.8
16.3	16.6	出勤日数 (日)	16.5	17.0
△ 0.7	0.0	前年同月差(日)	△ 0.7	0.0

(製造業)

事業所規模5人以上		項目	事業所規模30人以上	
和歌山県	全国		和歌山県	全国
127.9	145.2	総実労働時間 (時間)	138.9	148.8
△ 2.5	1.4	前年同月比(%)	△ 0.9	1.4
118.7	132.5	所定内労働時間 (時間)	127.0	134.5
0.5	1.4	前年同月比(%)	1.9	1.3
9.2	12.7	所定外労働時間 (時間)	11.9	14.3
△ 29.8	1.6	前年同月比(%)	△ 23.2	2.9
16.3	17.4	出勤日数 (日)	17.1	17.5
△ 0.1	0.2	前年同月差(日)	0.1	0.2

注) 総実労働時間=所定内労働時間+所定外労働時間

### C 雇用

(調査産業計)

事業所規模5人以上		項目	事業所規模30人以上	
和歌山県	全国		和歌山県	全国
291,834	51,787千人	常用労働者数 (人)	158,289	31,332千人
△ 0.9	1.2	前年同月比(%)	△ 4.0	0.8
0.94	1.34	入職率 (%)	0.77	1.19
0.99	1.59	離職率 (%)	0.90	1.55
37.1	31.8	パートタイム労働者比率 (%)	32.2	25.6
2.0	0.4	前年同月差(ポイント)	△ 1.4	0.1

(製造業)

事業所規模5人以上		項目	事業所規模30人以上	
和歌山県	全国		和歌山県	全国
46,541	7,659千人	常用労働者数 (人)	32,152	5,947千人
△ 2.3	0.2	前年同月比(%)	△ 11.5	0.1
1.10	0.79	入職率 (%)	0.56	0.75
0.92	0.97	離職率 (%)	0.75	0.97
22.6	12.7	パートタイム労働者比率 (%)	12.3	10.4
2.7	△ 0.5	前年同月差(ポイント)	△ 0.3	△ 0.5

### 3. 令和7年年末賞与(事業所規模30人以上)について

#### ① 概況(調査産業計)

一人平均支給額は減少、支給事業所数割合、所定内給与に対する支給割合、支給労働者数割合は増加。

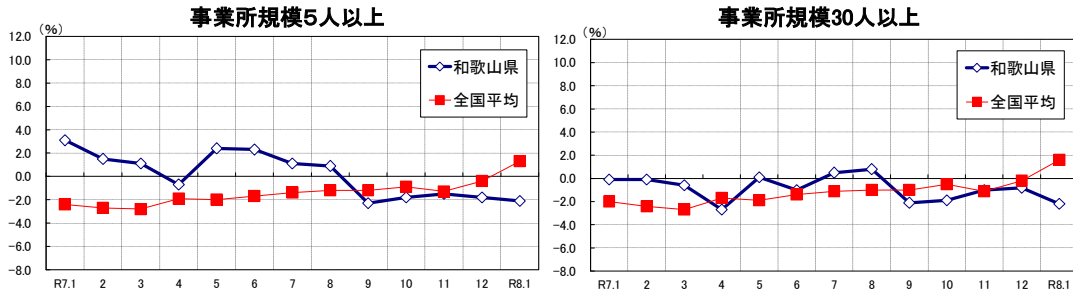
	支給労働者一人平均支給額		所定内給与に対する支給割合		支給労働者数割合(%)		支給事業所数割合(%)	
	円	前年比%	月	前年差月	%	前年差ポイント	%	前年差ポイント
和歌山県	389,967	0.4	1.21	-0.05	91.8	6.4	92.7	7.7
全国	490,695	2.6	1.31	0.03	94.4	0.2	92.8	0.2

#### ② 産業別支給状況

産業	調査産業計	支給労働者一人平均支給額		所定内給与に対する支給割合		支給労働者数割合	支給事業所数割合
		円	月	%	%		
TL	調査産業計	389,967	1.21	91.8	92.7		
D	建設業	472,048	1.13	100.0	100.0		
E	製造業	501,295	1.40	99.5	99.5		
	E09.10 食料品・たばこ	237,970	1.11	100.0	100.0		
	E11 繊維工業	134,313	0.74	100.0	100.0		
	E16.17 化学、石油・石炭	622,593	2.23	100.0	100.0		
	E18 プラスチック製品	492,911	1.69	100.0	100.0		
	E22 鉄鋼業	1,029,297	1.86	100.0	100.0		
	E23 非鉄金属製造業	197,096	1.85	100.0	100.0		
	E24 金属製品製造業	X	X	X	X		
	E26 生産用機械器具製造業	543,926	1.79	100.0	100.0		
F	電気・ガス・熱供給・水道業	1,545,650	3.33	100.0	100.0		
G	情報通信業	679,724	2.26	100.0	100.0		
H	運輸業、郵便業	218,846	1.01	75.8	64.4		
I	卸売業、小売業	107,498	0.67	100.0	100.0		
J	金融業、保険業	361,553	1.27	100.0	100.0		
K	不動産業、物品賃貸業	342,932	1.23	71.0	57.1		
L	学術研究、専門・技術サービス業	690,929	1.86	100.0	100.0		
M	宿泊業、飲食サービス業	91,100	0.68	57.7	68.1		
N	生活関連サービス業、娯楽業	152,222	0.82	100.0	100.0		
O	教育、学習支援業	727,498	2.21	100.0	100.0		
P	医療、福祉	386,599	0.95	100.0	100.0		
Q	複合サービス事業	457,171	1.63	100.0	100.0		
R	サービス業(他に分類されないもの)	270,532	1.29	52.8	73.1		

### 4. 実質賃金指数の推移(前年同月比)について(調査産業計:全国平均(確報値)との比較)

(きまって支給する給与)



### 5. 主な産業別賃金・雇用について ※データは前年比(パートタイム労働者比率は前年差)

#### ① 製造業

(5~29人)賃金…6か月連続低下、雇用…7か月連続上昇、パート比率…19か月連続上昇  
(30人以上)賃金…3か月連続上昇、雇用…3か月連続低下、パート比率…3か月連続低下

事業所規模5~29人	R7.1	2	3	4	5	6	7	8	9	10	11	12	R8.1
きまって支給する給与	-9.6	-3.1	-3.9	-5.7	-8.6	-6.3	2.3	-8.6	-10.9	-13.5	-14.7	-15.5	-12
常用雇用者数	-11.0	-11.7	-12.7	-11.7	-10.6	-3.5	9.4	11.4	7.4	10.2	14.4	26.5	27.8
パートタイム労働者比率	14.6	13.5	13.5	13.6	14.6	15.2	10.2	10.7	7.4	9.1	11.7	16.4	2.1
事業所規模30人以上	R7.1	2	3	4	5	6	7	8	9	10	11	12	R8.1
きまって支給する給与	-2.9	-3.5	-1.3	0.4	-1.2	-2.9	0.1	-1.1	-2.6	-0.9	0.3	3.6	6.7
常用雇用者数	-2.1	-1.4	-1.1	0.2	0.5	0.2	0.1	1.3	0.1	0.1	-1.0	-1.1	-11.5
パートタイム労働者比率	2.4	2.0	0.5	1.0	1.1	1.2	1.2	1.9	1.1	0.4	-0.1	-0.8	-0.3

#### ② 建設業

(5~29人)賃金…18か月連続上昇、雇用…12か月連続上昇、パート比率…14か月連続低下後上昇に転じる  
(30人以上)賃金…13か月連続上昇、雇用…上昇から低下に転じる、パート比率…13か月連続上昇

事業所規模5~29人	R7.1	2	3	4	5	6	7	8	9	10	11	12	R8.1
きまって支給する給与	18.0	10.5	10.0	6.4	14.3	7.5	13.8	7.5	8.3	15.0	7.3	10.2	3.6
常用雇用者数	-3.6	3.5	5.4	4.9	2.7	6.8	7.2	1.6	1.4	5.1	5.1	8.0	8.6
パートタイム労働者比率	-3.6	-2.2	-2.4	-5.7	-7.4	-5.3	-6.6	-4.5	-5.6	-5.4	-4.8	-5.0	1.3
事業所規模30人以上	R7.1	2	3	4	5	6	7	8	9	10	11	12	R8.1
きまって支給する給与	18.0	16.2	16.5	22.3	23.8	16.8	13.3	14.2	13.4	16.0	13.8	13.5	0.1
常用雇用者数	-6.5	-6.6	-5.3	-3.4	-4.5	-3.0	0.1	0.6	0.3	1.3	1.9	1.8	-1.5
パートタイム労働者比率	2.2	1.5	1.5	1.4	1.7	2.1	1.2	1.3	1.3	1.2	1.1	1.2	0.5

#### ③ 医療・福祉

(5~29人)賃金…7か月連続低下、雇用…5か月連続上昇、パート比率…14か月連続低下後上昇に転じる  
(30人以上)賃金…上昇から低下に転じる、雇用…5か月連続上昇、パート比率…6か月連続低下

事業所規模5~29人	R7.1	2	3	4	5	6	7	8	9	10	11	12	R8.1
きまって支給する給与	1.4	1.9	1.0	2.1	5.2	6.0	-6.6	-4.6	-6.4	-6.6	-3.8	-5.2	-9.5
常用雇用者数	2.9	3.6	5.8	-1.7	-2.8	-1.5	-2.0	-1.3	2.3	0.5	1.7	4.6	4.5
パートタイム労働者比率	-4.4	-3.4	-5.6	-7.5	-8.2	-8.6	-0.6	-1.6	-0.3	-0.7	-3.5	-1.6	8.8
事業所規模30人以上	R7.1	2	3	4	5	6	7	8	9	10	11	12	R8.1
きまって支給する給与	9.5	6.9	6.2	-0.6	11.9	6.5	4.6	8.0	4.0	6.3	8.4	5.2	-8.6
常用雇用者数	-0.5	-0.6	-0.6	-1.3	-0.6	0.4	0.3	-0.4	0.8	1.3	1.4	2.5	2.2
パートタイム労働者比率	-2.1	-0.7	-2.5	3.8	-4.5	-0.5	0.1	-3.7	-1.5	-1.2	-3.0	-1.4	-3.0

#### ④ 卸売・小売業

(5~29人)賃金…低下から上昇に転じる、雇用…9か月連続低下、パート比率…5か月連続上昇  
(30人以上)賃金…10か月連続上昇、雇用…2か月連続低下、パート比率…48か月連続上昇後低下に転じる

事業所規模5~29人	R7.1	2	3	4	5	6	7	8	9	10	11	12	R8.1
きまって支給する給与	7.8	1.1	4.7	-2.7	4.6	8.5	1.9	-3.1	-7.7	-10.5	-7.2	-10.0	14.9
常用雇用者数	0.0	0.6	3.2	0.4	-3.1	-0.9	-1.5	-1.1	-1.3	-2.6	-1.3	-2.3	-3.3
パートタイム労働者比率	-10.3	-6.3	-6.9	-5.0	-8.9	-10.0	-5.0	-1.1	6.9	5.8	9.8	4.8	12.4
事業所規模30人以上	R7.1	2	3	4	5	6	7	8	9	10	11	12	R8.1
きまって支給する給与	3.0	2.2	-0.7	1.3	3.6	3.7	3.0	3.4	4.3	2.8	8.4	1.9	6.3
常用雇用者数	1.5	1.5	0.7	2.1	1.9	1.7	2.0	1.5	2.0	0.8	0.4	-4.4	-4.1
パートタイム労働者比率	2.7	5.2	4.0	4.3	4.0	4.0	3.8	3.7	4.2	3.8	3.1	5.6	-0.8

令和8年01月  
毎月勤労統計調査地方調査

第1表 産業、性別常用労働者の1人平均月間現金給与額(和歌山県)

事業所規模＝5人以上

(単位:円)

産 業	現金給与総額			きまって支給する給与			所定内給与	超過労働給与	特別に支払われた給与		
	計	男	女	計	男	女			計	男	女
TL 調査産業計	271,449	349,587	200,335	255,447	328,306	189,137	239,193	16,254	16,002	21,281	11,198
C 鉱業、採石業、砂利採取業	—	—	—	—	—	—	—	—	—	—	—
D 建設業	357,805	381,885	236,961	356,936	380,894	236,708	329,115	27,821	869	991	253
E 製造業	301,049	366,591	168,709	278,925	336,956	161,750	254,996	23,929	22,124	29,635	6,959
F 電気・ガス・熱供給・水道業	512,522	523,436	384,183	504,593	515,382	377,721	441,648	62,945	7,929	8,054	6,462
G 情報通信業	339,450	414,531	231,558	339,192	414,095	231,554	309,493	29,699	258	436	4
H 運輸業、郵便業	295,830	325,132	133,600	295,830	325,132	133,600	269,461	26,369	0	0	0
I 卸売業、小売業	284,416	436,984	197,177	237,492	356,660	169,351	229,425	8,067	46,924	80,324	27,826
J 金融業、保険業	372,435	546,025	271,343	358,358	514,849	267,223	338,550	19,808	14,077	31,176	4,120
K 不動産業、物品賃貸業	244,597	326,909	188,444	242,029	325,213	185,282	230,099	11,930	2,568	1,696	3,162
L 学術研究、専門・技術サービス業	361,061	415,812	301,777	360,457	414,650	301,777	342,591	17,866	604	1,162	0
M 宿泊業、飲食サービス業	130,291	148,226	120,602	125,522	141,621	116,824	119,508	6,014	4,769	6,605	3,778
N 生活関連サービス業、娯楽業	176,827	215,020	148,893	176,385	214,768	148,312	166,808	9,577	442	252	581
O 教育、学習支援業	315,441	361,147	261,205	310,062	360,913	249,720	306,207	3,855	5,379	234	11,485
P 医療、福祉	251,258	341,791	224,596	244,009	337,511	216,472	224,067	19,942	7,249	4,280	8,124
Q 複合サービス事業	425,894	611,326	259,171	305,173	389,578	229,284	292,892	12,281	120,721	221,748	29,887
R サービス業(他に分類されないもの)	240,039	273,551	162,072	229,290	262,831	151,256	216,933	12,357	10,749	10,720	10,816
E09,10 食料品製造業、飲料・たばこ・飼料製造業	185,763	269,252	118,339	154,221	208,961	110,015	145,048	9,173	31,542	60,291	8,324
E11 繊維工業	224,689	322,348	168,714	202,547	283,791	155,980	191,357	11,190	22,142	38,557	12,734
E15 印刷・同関連業	241,910	292,578	184,623	241,476	291,760	184,623	237,651	3,825	434	818	0
E16,17 化学工業、石油製品・石炭製品製造業	393,639	422,544	271,140	390,915	419,177	271,140	352,881	38,034	2,724	3,367	0
E18 プラスチック製品製造業	298,771	328,485	192,515	298,771	328,485	192,515	273,055	25,716	0	0	0
E22 鉄鋼業	×	×	×	×	×	×	×	×	×	×	×
E23 非鉄金属製造業	×	×	×	×	×	×	×	×	×	×	×
E24 金属製品製造業	320,010	348,911	169,105	320,010	348,911	169,105	279,031	40,979	0	0	0
E26 生産用機械器具製造業	296,271	309,206	237,285	296,271	309,206	237,285	289,705	6,566	0	0	0
E27 業務用機械器具製造業	×	×	×	×	×	×	×	×	×	×	×
E32,20 その他の製造業、なめし革・同製品・毛皮製造業	222,443	323,491	163,953	222,443	323,491	163,953	218,277	4,166	0	0	0
ES1 E一括分1(12,13,14)	305,869	317,931	264,633	305,869	317,931	264,633	278,150	27,719	0	0	0
ES2 E一括分2(19,21)	581,108	676,547	206,997	318,880	354,495	179,272	291,426	27,454	262,228	322,052	27,725
ES3 E一括分3(25,28,29,30,31)	321,034	358,579	200,527	301,192	335,728	190,343	275,731	25,461	19,842	22,851	10,184
I-1 卸売業	297,944	374,651	189,823	297,597	374,498	189,202	277,491	20,106	347	153	621
I-2 小売業	280,639	470,699	198,398	220,708	347,013	166,055	216,003	4,705	59,931	123,686	32,343
M75 宿泊業	182,287	228,116	151,629	182,287	228,116	151,629	170,314	11,973	0	0	0
MS M一括分(76,77)	120,157	129,923	115,104	114,458	121,805	110,657	109,606	4,852	5,699	8,118	4,447
P83 医療業	266,545	425,230	229,175	260,664	418,222	223,559	232,871	27,793	5,881	7,008	5,616
PS P一括分(84,85)	238,656	290,957	220,479	230,279	288,339	210,100	216,810	13,469	8,377	2,618	10,379
R92 その他の事業サービス業	177,465	203,379	114,900	171,273	197,448	108,077	159,638	11,635	6,192	5,931	6,823
RS R一括分(88,89,90,91,93,94,95)	313,543	357,987	214,476	297,441	341,505	199,224	284,235	13,206	16,102	16,482	15,252
TK1 はん用機械器具製造業(E25)	336,128	364,004	231,891	333,950	361,789	229,851	302,413	31,537	2,178	2,215	2,040
TK2 学術・開発研究機関(L71)	×	×	×	×	×	×	×	×	×	×	×
TK3 専門サービス業(他に分類されないもの)(L72,74)	358,032	408,789	297,391	357,427	407,678	297,391	337,300	20,127	605	1,111	0
TK4 娯楽業(N80)	160,412	212,713	110,573	160,197	212,404	110,447	154,048	6,149	215	309	126
TK5 自動車整備業、機械等修理業(R89,90)	×	×	×	×	×	×	×	×	×	×	×
TT1 一般機械器具製造業(E25,26,27)	314,354	335,511	230,962	313,411	334,563	230,041	295,663	17,748	943	948	921

第1表 産業、性別常用労働者の1人平均月間現金給与額(和歌山県)

事業所規模＝30人以上

(単位:円)

産 業	現金給与総額			きまって支給する給与			所定内給与	超過労働給与	特別に支払われた給与		
	計	男	女	計	男	女			計	男	女
TL 調査産業計	278,713	346,993	204,418	270,382	334,180	200,963	248,405	21,977	8,331	12,813	3,455
C 鉱業、採石業、砂利採取業	—	—	—	—	—	—	—	—	—	—	—
D 建設業	357,421	374,764	228,260	357,421	374,764	228,260	322,755	34,666	0	0	0
E 製造業	353,798	406,846	203,742	321,921	368,087	191,330	289,468	32,453	31,877	38,759	12,412
F 電気・ガス・熱供給・水道業	515,022	524,340	420,930	506,904	516,343	411,597	444,863	62,041	8,118	7,997	9,333
G 情報通信業	403,570	435,411	304,070	402,998	434,660	304,056	366,180	36,818	572	751	14
H 運輸業、郵便業	312,320	349,543	129,833	312,320	349,543	129,833	284,865	27,455	0	0	0
I 卸売業、小売業	172,557	241,151	140,451	172,530	241,070	140,449	166,595	5,935	27	81	2
J 金融業、保険業	368,120	534,126	295,519	364,017	520,640	295,519	348,244	15,773	4,103	13,486	0
K 不動産業、物品賃貸業	224,379	294,611	181,012	223,040	293,900	179,286	213,021	10,019	1,339	711	1,726
L 学術研究、専門・技術サービス業	389,979	415,086	309,823	388,176	412,718	309,823	364,372	23,804	1,803	2,368	0
M 宿泊業、飲食サービス業	128,867	142,089	117,943	128,867	142,089	117,943	119,036	9,831	0	0	0
N 生活関連サービス業、娯楽業	187,505	267,559	140,533	187,448	267,431	140,518	174,276	13,172	57	128	15
O 教育、学習支援業	343,254	383,827	260,553	343,254	383,827	260,553	337,145	6,109	0	0	0
P 医療、福祉	288,678	390,633	252,222	283,729	385,800	247,232	253,713	30,016	4,949	4,833	4,990
Q 複合サービス事業	—	—	—	—	—	—	—	—	—	—	—
R サービス業(他に分類されないもの)	190,164	220,004	119,962	184,794	212,738	119,053	170,412	14,382	5,370	7,266	909
E09,10 食料品製造業、飲料・たばこ・飼料製造業	270,999	353,995	178,557	217,481	266,565	162,810	201,979	15,502	53,518	87,430	15,747
E11 繊維工業	243,130	327,972	172,553	199,146	266,521	143,099	178,759	20,387	43,984	61,451	29,454
E15 印刷・同関連業	×	×	×	×	×	×	×	×	×	×	×
E16,17 化学工業、石油製品・石炭製品製造業	417,707	447,466	286,283	414,560	443,606	286,283	371,559	43,001	3,147	3,860	0
E18 プラスチック製品製造業	×	×	×	×	×	×	×	×	×	×	×
E22 鉄鋼業	×	×	×	×	×	×	×	×	×	×	×
E23 非鉄金属製造業	×	×	×	×	×	×	×	×	×	×	×
E24 金属製品製造業	×	×	×	×	×	×	×	×	×	×	×
E26 生産用機械器具製造業	303,789	323,626	226,317	303,789	323,626	226,317	295,736	8,053	0	0	0
E27 業務用機械器具製造業	×	×	×	×	×	×	×	×	×	×	×
E32,20 その他の製造業、なめし革・同製品・毛皮製造業	252,515	310,213	162,056	252,515	310,213	162,056	242,632	9,883	0	0	0
ES1 E一括分1(12,13,14)	317,465	335,431	232,123	317,465	335,431	232,123	279,280	38,185	0	0	0
ES2 E一括分2(19,21)	×	×	×	×	×	×	×	×	×	×	×
ES3 E一括分3(25,28,29,30,31)	345,788	379,206	212,790	321,688	352,727	198,156	292,370	29,318	24,100	26,479	14,634
I-1 卸売業	231,169	300,426	172,571	231,053	300,172	172,571	217,156	13,897	116	254	0
I-2 小売業	157,947	217,311	134,394	157,942	217,300	134,391	153,991	3,951	5	11	3
M75 宿泊業	191,999	233,595	159,060	191,999	233,595	159,060	175,764	16,235	0	0	0
MS M一括分(76,77)	102,773	105,494	100,485	102,773	105,494	100,485	95,589	7,184	0	0	0
P83 医療業	300,111	419,507	262,355	294,503	411,982	257,354	258,275	36,228	5,608	7,525	5,001
PS P一括分(84,85)	274,575	361,320	238,813	270,439	359,220	233,837	248,086	22,353	4,136	2,100	4,976
R92 その他の事業サービス業	147,816	169,734	95,796	147,816	169,734	95,796	138,447	9,369	0	0	0
RS R一括分(88,89,90,91,93,94,95)	279,917	327,415	170,212	263,166	304,624	167,412	238,160	25,006	16,751	22,791	2,800
TK1 はん用機械器具製造業(E25)	362,003	383,249	260,089	359,404	380,729	257,112	323,523	35,881	2,599	2,520	2,977
TK2 学術・開発研究機関(L71)	×	×	×	×	×	×	×	×	×	×	×
TK3 専門サービス業(他に分類されないもの)(L72,74)	377,045	402,221	284,869	375,445	400,183	284,869	346,666	28,779	1,600	2,038	0
TK4 娯楽業(N80)	187,501	267,995	122,169	187,337	267,690	122,119	182,352	4,985	164	305	50
TK5 自動車整備業、機械等修理業(R89,90)	—	—	—	—	—	—	—	—	—	—	—
TT1 一般機械器具製造業(E25,26,27)	330,464	354,011	235,861	329,296	352,841	234,703	308,375	20,921	1,168	1,170	1,158

第2表 産業、性別常用労働者の1人平均月間出勤日数及び実労働時間(和歌山県)

事業所規模＝5人以上

産 業	出勤日数			総実労働時間			所定内労働時間			所定外労働時間			
	計	男	女	計	男	女	計	男	女	計	男	女	
	日	日	日	時間	時間	時間	時間	時間	時間	時間	時間	時間	
TL	調査産業計	16.3	17.0	15.7	120.2	135.1	106.8	113.3	124.4	103.3	6.9	10.7	3.5
C	鉱業、採石業、砂利採取業	—	—	—	—	—	—	—	—	—	—	—	—
D	建設業	17.9	17.8	18.0	144.2	144.8	140.6	132.6	132.9	131.0	11.6	11.9	9.6
E	製造業	16.3	17.0	15.0	127.9	140.2	103.0	118.7	128.0	99.8	9.2	12.2	3.2
F	電気・ガス・熱供給・水道業	17.8	17.8	17.4	147.6	148.5	138.5	131.4	131.5	130.7	16.2	17.0	7.8
G	情報通信業	16.5	17.0	15.7	128.5	144.4	105.6	119.7	132.2	101.8	8.8	12.2	3.8
H	運輸業、郵便業	19.4	20.0	16.2	160.3	170.7	102.6	142.3	150.2	98.5	18.0	20.5	4.1
I	卸売業、小売業	16.7	17.5	16.3	115.5	136.7	103.2	110.3	127.0	100.7	5.2	9.7	2.5
J	金融業、保険業	16.9	18.2	16.2	129.4	148.0	118.6	119.8	132.2	112.6	9.6	15.8	6.0
K	不動産業、物品賃貸業	17.0	18.1	16.3	131.5	151.8	117.7	122.8	137.7	112.6	8.7	14.1	5.1
L	学術研究、専門・技術サービス業	19.2	19.9	18.4	154.0	158.5	149.2	145.8	152.5	138.6	8.2	6.0	10.6
M	宿泊業、飲食サービス業	15.0	14.6	15.2	93.1	96.4	91.4	88.7	89.9	88.1	4.4	6.5	3.3
N	生活関連サービス業、娯楽業	15.9	17.7	14.6	114.1	135.1	98.7	103.3	121.0	90.3	10.8	14.1	8.4
O	教育、学習支援業	12.8	12.0	13.7	93.4	89.2	98.6	90.7	86.7	95.6	2.7	2.5	3.0
P	医療、福祉	16.3	17.3	16.0	117.9	134.6	112.9	114.0	128.1	109.8	3.9	6.5	3.1
Q	複合サービス事業	17.2	19.1	15.4	138.8	159.9	119.8	133.0	150.3	117.4	5.8	9.6	2.4
R	サービス業(他に分類されないもの)	15.0	15.6	13.7	114.8	121.4	99.6	108.6	113.5	97.4	6.2	7.9	2.2
E09,10	食料品製造業、飲料・たばこ・飼料製造業	13.7	13.8	13.6	92.9	104.6	83.3	89.3	98.6	81.7	3.6	6.0	1.6
E11	繊維工業	17.6	19.1	16.8	127.3	144.6	117.2	121.5	134.3	114.1	5.8	10.3	3.1
E15	印刷・同関連業	16.4	17.5	15.1	123.8	133.3	113.1	121.3	130.0	111.5	2.5	3.3	1.6
E16,17	化学工業、石油製品・石炭製品製造業	16.4	16.8	14.8	142.3	146.3	125.9	126.6	129.6	114.1	15.7	16.7	11.8
E18	プラスチック製品製造業	17.9	18.4	16.0	158.3	166.9	127.8	142.9	148.3	123.8	15.4	18.6	4.0
E22	鉄鋼業	×	×	×	×	×	×	×	×	×	×	×	×
E23	非鉄金属製造業	×	×	×	×	×	×	×	×	×	×	×	×
E24	金属製品製造業	18.3	18.8	15.6	151.9	161.2	103.7	135.5	141.7	103.5	16.4	19.5	0.2
E26	生産用機械器具製造業	14.8	14.8	14.7	117.8	119.9	108.1	115.3	117.2	106.5	2.5	2.7	1.6
E27	業務用機械器具製造業	×	×	×	×	×	×	×	×	×	×	×	×
E32,20	その他の製造業、なめし革・同製品・毛皮製造業	16.1	15.5	16.5	115.4	121.0	112.2	113.9	118.6	111.2	1.5	2.4	1.0
ES1	E一括分1(12,13,14)	19.4	19.5	18.8	163.2	168.9	143.4	150.5	154.2	137.5	12.7	14.7	5.9
ES2	E一括分2(19,21)	18.1	18.8	15.6	145.5	152.7	117.2	137.7	143.6	114.6	7.8	9.1	2.6
ES3	E一括分3(25,28,29,30,31)	16.1	16.4	15.1	133.5	140.6	110.3	121.2	126.1	105.2	12.3	14.5	5.1
I-1	卸売業	17.0	18.1	15.3	133.3	150.0	109.7	123.5	137.0	104.5	9.8	13.0	5.2
I-2	小売業	16.6	17.1	16.4	110.5	129.5	102.2	106.6	121.6	100.1	3.9	7.9	2.1
M75	宿泊業	18.0	18.4	17.8	125.8	142.7	114.5	117.2	131.9	107.4	8.6	10.8	7.1
MS	M一括分(76,77)	14.4	13.7	14.8	86.8	85.8	87.3	83.2	80.3	84.7	3.6	5.5	2.6
P83	医療業	16.1	17.2	15.8	115.7	136.2	110.9	111.7	127.0	108.1	4.0	9.2	2.8
PS	P一括分(84,85)	16.5	17.4	16.2	119.7	133.7	114.8	115.9	128.8	111.4	3.8	4.9	3.4
R92	その他の事業サービス業	13.6	14.4	11.8	109.0	118.6	85.5	102.2	110.0	83.3	6.8	8.6	2.2
RS	R一括分(88,89,90,91,93,94,95)	16.7	17.0	15.9	121.7	124.7	115.2	116.2	117.7	113.0	5.5	7.0	2.2
TK1	はん用機械器具製造業(E25)	15.9	16.1	15.3	136.4	141.4	118.1	121.3	124.3	110.4	15.1	17.1	7.7
TK2	学術・開発研究機関(L71)	×	×	×	×	×	×	×	×	×	×	×	×
TK3	専門サービス業(他に分類されないもの)(L72,74)	19.0	19.6	18.3	153.9	158.3	148.5	144.7	150.4	137.9	9.2	7.9	10.6
TK4	娯楽業(N80)	16.1	17.9	14.5	109.8	134.0	86.6	99.6	120.7	79.4	10.2	13.3	7.2
TK5	自動車整備業、機械等修理業(R89,90)	×	×	×	×	×	×	×	×	×	×	×	×
TT1	一般機械器具製造業(E25,26,27)	15.4	15.5	15.2	126.9	130.2	114.1	118.8	121.1	109.7	8.1	9.1	4.4

第2表 産業、性別常用労働者の1人平均月間出勤日数及び実労働時間(和歌山県)

事業所規模=30人以上

産 業	出勤日数			総実労働時間			所定内労働時間			所定外労働時間			
	計	男	女	計	男	女	計	男	女	計	男	女	
	日	日	日	時間	時間	時間	時間	時間	時間	時間	時間	時間	
TL	調査産業計	16.5	16.7	16.3	125.5	136.3	113.7	117.1	124.1	109.4	8.4	12.2	4.3
C	鉱業、採石業、砂利採取業	—	—	—	—	—	—	—	—	—	—	—	—
D	建設業	17.1	17.2	16.3	149.4	152.4	126.8	134.4	136.3	119.8	15.0	16.1	7.0
E	製造業	17.1	17.6	15.9	138.9	146.6	116.7	127.0	132.4	111.6	11.9	14.2	5.1
F	電気・ガス・熱供給・水道業	17.4	17.4	17.7	141.9	142.3	138.1	128.4	128.1	131.4	13.5	14.2	6.7
G	情報通信業	18.1	18.2	17.9	159.8	164.2	146.2	145.5	148.2	137.1	14.3	16.0	9.1
H	運輸業、郵便業	18.9	19.5	15.6	154.4	166.2	97.2	136.5	145.4	93.2	17.9	20.8	4.0
I	卸売業、小売業	17.9	18.2	17.7	118.4	139.0	108.8	112.2	128.4	104.6	6.2	10.6	4.2
J	金融業、保険業	17	18	17	131	148	124	121	134	116	10	14	8
K	不動産業、物品賃貸業	16.3	17.2	15.8	117.6	138.5	104.8	109.2	124.2	100.0	8.4	14.3	4.8
L	学術研究、専門・技術サービス業	17.4	17.5	17.4	145.7	147.9	138.9	136.1	136.4	135.2	9.6	11.5	3.7
M	宿泊業、飲食サービス業	14.0	13.5	14.5	92.6	92.9	92.3	85.7	85.1	86.2	6.9	7.8	6.1
N	生活関連サービス業、娯楽業	15.3	17.5	14.1	113.4	141.5	96.8	101.6	124.5	88.1	11.8	17.0	8.7
O	教育、学習支援業	11.7	11.0	13.2	89.9	85.1	99.8	86.6	82.5	95.0	3.3	2.6	4.8
P	医療、福祉	17.3	17.8	17.1	130.0	142.9	125.4	125.2	134.3	122.0	4.8	8.6	3.4
Q	複合サービス事業	—	—	—	—	—	—	—	—	—	—	—	—
R	サービス業(他に分類されないもの)	13.6	14.5	11.7	109.4	119.8	85.2	101.5	109.4	83.0	7.9	10.4	2.2
E09,10	食料品製造業、飲料・たばこ・飼料製造業	16.4	16.6	16.1	121.5	129.1	113.1	116.3	122.0	110.0	5.2	7.1	3.1
E11	繊維工業	17.7	19.5	16.1	130.2	146.6	116.6	120.7	131.6	111.6	9.5	15.0	5.0
E15	印刷・同関連業	×	×	×	×	×	×	×	×	×	×	×	×
E16,17	化学工業、石油製品・石炭製品製造業	16.6	17.0	14.6	143.5	147.6	125.4	125.8	129.0	111.6	17.7	18.6	13.8
E18	プラスチック製品製造業	×	×	×	×	×	×	×	×	×	×	×	×
E22	鉄鋼業	×	×	×	×	×	×	×	×	×	×	×	×
E23	非鉄金属製造業	×	×	×	×	×	×	×	×	×	×	×	×
E24	金属製品製造業	×	×	×	×	×	×	×	×	×	×	×	×
E26	生産用機械器具製造業	14.5	14.4	14.8	114.7	116.6	107.4	111.7	113.3	105.6	3.0	3.3	1.8
E27	業務用機械器具製造業	×	×	×	×	×	×	×	×	×	×	×	×
E32,20	その他の製造業、なめし革・同製品・毛皮製造業	14.9	15.4	14.2	117.8	125.2	105.9	114.3	121.6	102.7	3.5	3.6	3.2
ES1	E一括分1(12,13,14)	20.1	20.0	20.1	180.5	185.0	159.0	162.8	165.1	151.9	17.7	19.9	7.1
ES2	E一括分2(19,21)	×	×	×	×	×	×	×	×	×	×	×	×
ES3	E一括分3(25,28,29,30,31)	16.2	16.5	14.8	137.2	143.4	112.7	123.2	127.7	105.6	14.0	15.7	7.1
I-1	卸売業	16.9	18.1	15.9	132.6	150.4	117.4	122.0	136.9	109.3	10.6	13.5	8.1
I-2	小売業	18.1	18.2	18.1	114.9	134.4	107.2	109.8	125.0	103.8	5.1	9.4	3.4
M75	宿泊業	17.3	17.4	17.1	128.4	138.4	120.6	116.8	125.1	110.3	11.6	13.3	10.3
MS	M一括分(76,77)	12.7	11.9	13.4	77.8	74.8	80.4	72.9	69.2	76.0	4.9	5.6	4.4
P83	医療業	16.7	17.1	16.6	125.0	136.7	121.3	120.7	127.3	118.6	4.3	9.4	2.7
PS	P一括分(84,85)	17.9	18.5	17.7	136.2	149.4	130.8	130.9	141.5	126.5	5.3	7.9	4.3
R92	その他の事業サービス業	12.4	13.3	10.4	100.7	111.0	76.1	94.3	102.8	74.1	6.4	8.2	2.0
RS	R一括分(88,89,90,91,93,94,95)	16.2	17.0	14.3	128.1	138.5	104.2	116.9	123.5	101.7	11.2	15.0	2.5
TK1	はん用機械器具製造業(E25)	16.0	16.2	15.2	140.1	143.4	124.6	123.1	125.1	113.6	17.0	18.3	11.0
TK2	学術・開発研究機関(L71)	×	×	×	×	×	×	×	×	×	×	×	×
TK3	専門サービス業(他に分類されないもの)(L72,74)	17.3	17.4	16.9	146.8	149.6	136.7	134.9	135.7	132.1	11.9	13.9	4.6
TK4	娯楽業(N80)	16.4	18.1	15.1	110.8	139.9	87.2	101.5	126.2	81.4	9.3	13.7	5.8
TK5	自動車整備業、機械等修理業(R89,90)	—	—	—	—	—	—	—	—	—	—	—	—
TT1	一般機械器具製造業(E25,26,27)	15.4	15.4	15.3	127.7	130.6	115.9	118.2	120.1	110.5	9.5	10.5	5.4

第3表 産業、性別常用労働者数及びパートタイム労働者比率(和歌山県)

事業所規模＝5人以上

産 業	前月末労働者数			本月中の増加労働者数			本月中の減少労働者数			本月末労働者数			パートタイム労働者比率			
	計	男	女	計	男	女	計	男	女	計	男	女	計	男	女	
	人	人	人	人	人	人	人	人	人	人	人	人	%	%	%	
TL	調査産業計	291,990	139,267	152,723	2,736	1,071	1,665	2,892	1,429	1,463	291,834	138,909	152,925	37.1	18.9	53.6
C	鉱業、採石業、砂利採取業	—	—	—	—	—	—	—	—	—	—	—	—	—	—	—
D	建設業	13,898	11,602	2,296	30	30	0	190	190	0	13,738	11,442	2,296	7.1	5.7	14.5
E	製造業	46,456	31,096	15,360	513	221	292	428	218	210	46,541	31,099	15,442	22.6	9.6	48.9
F	電気・ガス・熱供給・水道業	1,336	1,232	104	0	0	0	18	18	0	1,318	1,214	104	2.7	2.9	0.0
G	情報通信業	1,326	786	540	4	4	0	24	24	0	1,306	766	540	14.5	2.0	32.2
H	運輸業、郵便業	19,543	16,522	3,021	131	131	0	135	72	63	19,539	16,581	2,958	16.4	7.9	63.8
I	卸売業、小売業	49,875	18,154	31,721	450	234	216	477	264	213	49,848	18,124	31,724	57.6	29.9	73.4
J	金融業、保険業	7,645	2,807	4,838	23	0	23	59	0	59	7,609	2,807	4,802	15.8	0.7	24.6
K	不動産業、物品賃貸業	3,547	1,432	2,115	49	30	19	61	22	39	3,535	1,440	2,095	39.4	20.8	52.2
L	学術研究、専門・技術サービス業	4,806	2,498	2,308	0	0	0	2	0	2	4,804	2,498	2,306	0.7	0.5	1.0
M	宿泊業、飲食サービス業	25,965	9,104	16,861	453	197	256	484	202	282	25,934	9,099	16,835	81.7	74.4	85.6
N	生活関連サービス業、娯楽業	8,409	3,593	4,816	278	26	252	40	7	33	8,647	3,612	5,035	63.8	56.1	69.3
O	教育、学習支援業	20,845	11,305	9,540	112	7	105	300	95	205	20,657	11,217	9,440	20.6	5.7	38.3
P	医療、福祉	68,441	15,643	52,798	412	19	393	467	176	291	68,386	15,486	52,900	36.6	19.6	41.5
Q	複合サービス事業	1,920	909	1,011	0	0	0	0	0	0	1,920	909	1,011	19.0	6.9	29.8
R	サービス業(他に分類されないもの)	17,978	12,584	5,394	281	172	109	207	141	66	18,052	12,615	5,437	31.0	23.1	49.2
E09,10	食料品製造業、飲料・たばこ・飼料製造業	11,327	5,060	6,267	360	102	258	177	19	158	11,510	5,143	6,367	57.8	39.6	72.4
E11	繊維工業	3,304	1,203	2,101	14	0	14	21	1	20	3,297	1,202	2,095	20.8	4.5	30.2
E15	印刷・同関連業	848	450	398	0	0	0	0	0	0	848	450	398	25.5	4.2	49.5
E16,17	化学工業、石油製品・石炭製品製造業	5,178	4,194	984	41	40	1	104	100	4	5,115	4,134	981	4.8	1.4	19.2
E18	プラスチック製品製造業	1,716	1,341	375	0	0	0	0	0	0	1,716	1,341	375	3.1	1.4	9.3
E22	鉄鋼業	×	×	×	×	×	×	×	×	×	×	×	×	×	×	×
E23	非鉄金属製造業	×	×	×	×	×	×	×	×	×	×	×	×	×	×	×
E24	金属製品製造業	2,022	1,697	325	6	6	0	6	6	0	2,022	1,697	325	13.3	7.7	42.5
E26	生産用機械器具製造業	4,616	3,786	830	1	0	1	14	11	3	4,603	3,775	828	5.6	1.6	24.0
E27	業務用機械器具製造業	×	×	×	×	×	×	×	×	×	×	×	×	×	×	×
E32,20	その他の製造業、なめし革・同製品・毛皮製造業	1,141	418	723	2	2	0	1	1	0	1,142	419	723	39.5	8.6	57.4
ES1	E一括分1(12,13,14)	2,669	2,065	604	0	0	0	9	7	2	2,660	2,058	602	6.1	2.9	16.9
ES2	E一括分2(19,21)	1,624	1,293	331	18	18	0	9	9	0	1,633	1,302	331	3.0	0.4	13.3
ES3	E一括分3(25,28,29,30,31)	7,384	5,637	1,747	29	15	14	38	36	2	7,375	5,616	1,759	14.1	6.1	39.7
I-1	卸売業	10,843	6,365	4,478	234	121	113	152	117	35	10,925	6,369	4,556	29.3	10.7	55.2
I-2	小売業	39,032	11,789	27,243	216	113	103	325	147	178	38,923	11,755	27,168	65.5	40.2	76.5
M75	宿泊業	4,180	1,680	2,500	131	55	76	26	22	4	4,285	1,713	2,572	57.6	45.2	65.8
MS	M一括分(76,77)	21,785	7,424	14,361	322	142	180	458	180	278	21,649	7,386	14,263	86.5	81.1	89.2
P83	医療業	30,893	5,918	24,975	176	10	166	135	61	74	30,934	5,867	25,067	30.1	11.4	34.5
PS	P一括分(84,85)	37,548	9,725	27,823	236	9	227	332	115	217	37,452	9,619	27,833	41.9	24.7	47.9
R92	その他の事業サービス業	9,695	6,864	2,831	201	137	64	129	103	26	9,767	6,898	2,869	47.6	36.3	74.6
RS	R一括分(88,89,90,91,93,94,95)	8,283	5,720	2,563	80	35	45	78	38	40	8,285	5,717	2,568	11.5	7.2	20.9
TK1	はん用機械器具製造業(E25)	3,905	3,082	823	6	5	1	15	14	1	3,896	3,073	823	8.5	4.6	23.1
TK2	学術・開発研究機関(L71)	×	×	×	×	×	×	×	×	×	×	×	×	×	×	×
TK3	専門サービス業(他に分類されないもの)(L72,74)	4,302	2,341	1,961	0	0	0	3	0	3	4,299	2,341	1,958	0.5	0.6	0.5
TK4	娯楽業(N80)	4,237	2,095	2,142	171	23	148	11	0	11	4,397	2,118	2,279	69.8	58.4	80.3
TK5	自動車整備業、機械等修理業(R89,90)	×	×	×	×	×	×	×	×	×	×	×	×	×	×	×
TT1	一般機械器具製造業(E25,26,27)	9,022	7,196	1,826	18	16	2	35	29	6	9,005	7,183	1,822	7.8	3.1	26.6

第3表 産業、性別常用労働者数及びパートタイム労働者比率(和歌山県)

事業所規模＝30人以上

産 業	前月末労働者数			本月中の増加労働者数			本月中の減少労働者数			本月末労働者数			パートタイム労働者比率			
	計	男	女	計	男	女	計	男	女	計	男	女	計	男	女	
	人	人	人	人	人	人	人	人	人	人	人	人	%	%	%	
TL	調査産業計	158,491	82,560	75,931	1,223	728	495	1,425	776	649	158,289	82,512	75,777	32.2	16.4	49.4
C	鉱業、採石業、砂利採取業	—	—	—	—	—	—	—	—	—	—	—	—	—	—	—
D	建設業	3,459	3,059	400	30	30	0	190	190	0	3,299	2,899	400	4.8	1.4	29.3
E	製造業	32,213	23,787	8,426	181	138	43	242	158	84	32,152	23,767	8,385	12.3	4.7	33.8
F	電気・ガス・熱供給・水道業	800	728	72	0	0	0	2	2	0	798	726	72	0.4	0.4	0.0
G	情報通信業	593	449	144	4	4	0	2	2	0	595	451	144	4.9	2.7	11.8
H	運輸業、郵便業	13,823	11,450	2,373	131	131	0	135	72	63	13,819	11,509	2,310	19.4	8.0	76.1
I	卸売業、小売業	21,325	6,778	14,547	147	67	80	173	33	140	21,299	6,812	14,487	72.8	43.9	86.4
J	金融業、保険業	4,090	1,239	2,851	0	0	0	36	0	36	4,054	1,239	2,815	12.9	1.6	17.9
K	不動産業、物品賃貸業	1,858	703	1,155	11	11	0	23	3	20	1,846	711	1,135	46.3	27.4	58.1
L	学術研究、専門・技術サービス業	1,611	1,226	385	0	0	0	2	0	2	1,609	1,226	383	2.2	1.0	6.0
M	宿泊業、飲食サービス業	10,641	4,820	5,821	284	149	135	219	131	88	10,706	4,838	5,868	82.7	79.9	85.0
N	生活関連サービス業、娯楽業	2,796	1,027	1,769	54	26	28	40	7	33	2,810	1,046	1,764	56.5	37.9	67.6
O	教育、学習支援業	12,878	8,640	4,238	19	7	12	10	2	8	12,887	8,645	4,242	7.8	0.9	21.9
P	医療、福祉	41,389	10,914	30,475	107	19	88	170	61	109	41,326	10,872	30,454	27.1	12.3	32.4
Q	複合サービス事業	—	—	—	—	—	—	—	—	—	—	—	—	—	—	—
R	サービス業(他に分類されないもの)	11,015	7,740	3,275	255	146	109	181	115	66	11,089	7,771	3,318	40.8	32.3	60.6
E09,10	食料品製造業、飲料・たばこ・飼料製造業	6,691	3,518	3,173	28	19	9	57	19	38	6,662	3,518	3,144	30.7	18.6	44.1
E11	繊維工業	1,662	755	907	14	0	14	15	1	14	1,661	754	907	16.4	2.5	27.9
E15	印刷・同関連業	×	×	×	×	×	×	×	×	×	×	×	×	×	×	×
E16,17	化学工業、石油製品・石炭製品製造業	4,460	3,636	824	41	40	1	51	47	4	4,450	3,629	821	5.5	1.6	22.9
E18	プラスチック製品製造業	×	×	×	×	×	×	×	×	×	×	×	×	×	×	×
E22	鉄鋼業	×	×	×	×	×	×	×	×	×	×	×	×	×	×	×
E23	非鉄金属製造業	×	×	×	×	×	×	×	×	×	×	×	×	×	×	×
E24	金属製品製造業	×	×	×	×	×	×	×	×	×	×	×	×	×	×	×
E26	生産用機械器具製造業	3,509	2,794	715	1	0	1	14	11	3	3,496	2,783	713	7.4	2.1	27.9
E27	業務用機械器具製造業	×	×	×	×	×	×	×	×	×	×	×	×	×	×	×
E32,20	その他の製造業、なめし革・同製品・毛皮製造業	454	277	177	2	2	0	1	1	0	455	278	177	13.4	4.3	27.7
ES1	E一括分1(12,13,14)	1,404	1,159	245	0	0	0	2	0	2	1,402	1,159	243	4.4	0.2	24.3
ES2	E一括分2(19,21)	×	×	×	×	×	×	×	×	×	×	×	×	×	×	×
ES3	E一括分3(25,28,29,30,31)	6,080	4,866	1,214	29	15	14	38	36	2	6,071	4,845	1,226	8.2	2.5	30.3
I-1	卸売業	4,244	1,947	2,297	58	10	48	41	6	35	4,261	1,951	2,310	50.3	27.9	69.3
I-2	小売業	17,081	4,831	12,250	89	57	32	132	27	105	17,038	4,861	12,177	78.4	50.3	89.6
M75	宿泊業	3,069	1,363	1,706	131	55	76	26	22	4	3,174	1,396	1,778	62.7	55.4	68.4
MS	M一括分(76,77)	7,572	3,457	4,115	153	94	59	193	109	84	7,532	3,442	4,090	91.1	89.9	92.1
P83	医療業	22,898	5,513	17,385	20	10	10	135	61	74	22,783	5,462	17,321	20.2	12.2	22.8
PS	P一括分(84,85)	18,491	5,401	13,090	87	9	78	35	0	35	18,543	5,410	13,133	35.6	12.4	45.2
R92	その他の事業サービス業	7,473	5,266	2,207	175	111	64	103	77	26	7,545	5,300	2,245	55.8	45.0	81.2
RS	R一括分(88,89,90,91,93,94,95)	3,542	2,474	1,068	80	35	45	78	38	40	3,544	2,471	1,073	8.8	5.0	17.6
TK1	はん用機械器具製造業(E25)	3,274	2,710	564	6	5	1	15	14	1	3,265	2,701	564	0.5	0.6	0.0
TK2	学術・開発研究機関(L71)	×	×	×	×	×	×	×	×	×	×	×	×	×	×	×
TK3	専門サービス業(他に分類されないもの)(L72,74)	1,626	1,276	350	0	0	0	3	0	3	1,623	1,276	347	1.4	1.1	2.6
TK4	娯楽業(N80)	1,433	637	796	40	23	17	11	0	11	1,462	660	802	58.6	42.7	71.7
TK5	自動車整備業、機械等修理業(R89,90)	—	—	—	—	—	—	—	—	—	—	—	—	—	—	—
TT1	一般機械器具製造業(E25,26,27)	7,284	5,832	1,452	18	16	2	35	29	6	7,267	5,819	1,448	5.3	1.6	20.3

第4表 産業、就業形態別労働者の1人平均月間現金給与額(和歌山県)

事業所規模＝5人以上

(単位:円)

産 業	一般労働者					パートタイム労働者				
	現金給与 総額	きまって支給 する給与	所定内 給与	超過労働 給与	特別に支払 われた給与	現金給与 総額	きまって支給 する給与	所定内 給与	超過労働 給与	特別に支払 われた給与
TL 調査産業計	371,213	347,329	322,885	24,444	23,884	101,753	99,158	96,837	2,321	2,595
C 鉱業、採石業、砂利採取業	—	—	—	—	—	—	—	—	—	—
D 建設業	377,784	376,849	347,027	29,822	935	96,506	96,506	94,846	1,660	0
E 製造業	362,954	335,597	305,504	30,093	27,357	87,144	83,102	80,469	2,633	4,042
F 電気・ガス・熱供給・水道業	517,823	512,803	448,153	64,650	5,020	316,857	201,543	201,543	0	115,314
G 情報通信業	379,700	379,398	344,886	34,512	302	100,185	100,185	99,098	1,087	0
H 運輸業、郵便業	336,363	336,363	305,107	31,256	0	89,037	89,037	87,599	1,438	0
I 卸売業、小売業	524,944	414,314	398,119	16,195	110,630	107,778	107,638	105,540	2,098	140
J 金融業、保険業	419,833	403,122	379,744	23,378	16,711	119,079	119,079	118,354	725	0
K 不動産業、物品賃貸業	338,725	335,277	317,472	17,805	3,448	101,241	100,014	97,032	2,982	1,227
L 学術研究、専門・技術サービス業	362,169	361,560	343,586	17,974	609	207,884	207,884	204,898	2,986	0
M 宿泊業、飲食サービス業	284,237	272,543	250,906	21,637	11,694	95,695	92,482	89,979	2,503	3,213
N 生活関連サービス業、娯楽業	319,587	318,762	297,760	21,002	825	93,798	93,579	90,647	2,932	219
O 教育、学習支援業	371,944	368,629	363,768	4,861	3,315	98,858	85,565	85,565	0	13,293
P 医療、福祉	333,745	324,160	294,195	29,965	9,585	108,544	105,336	102,736	2,600	3,208
Q 複合サービス事業	475,763	337,522	323,796	13,726	138,241	212,720	166,890	160,788	6,102	45,830
R サービス業(他に分類されないもの)	304,186	289,065	272,433	16,632	15,121	95,837	94,917	92,168	2,749	920
E09,10 食料品製造業、飲料・たばこ・飼料製造業	333,766	267,816	249,563	18,253	65,950	75,439	69,546	67,142	2,404	5,893
E11 繊維工業	258,114	231,116	217,001	14,115	26,998	98,113	94,360	94,247	113	3,753
E15 印刷・同関連業	283,690	283,108	278,183	4,925	582	119,285	119,285	118,686	599	0
E16,17 化学工業、石油製品・石炭製品製造業	407,656	404,796	365,955	38,841	2,860	112,618	112,618	90,765	21,853	0
E18 プラスチック製品製造業	305,522	305,522	278,970	26,552	0	90,981	90,981	90,981	0	0
E22 鉄鋼業	×	×	×	×	×	×	×	×	×	×
E23 非鉄金属製造業	×	×	×	×	×	×	×	×	×	×
E24 金属製品製造業	359,333	359,333	312,106	47,227	0	62,101	62,101	62,101	0	0
E26 生産用機械器具製造業	306,955	306,955	300,135	6,820	0	116,437	116,437	114,155	2,282	0
E27 業務用機械器具製造業	×	×	×	×	×	×	×	×	×	×
E32,20 その他の製造業、なめし革・同製品・毛皮製造業	297,854	297,854	290,963	6,891	0	107,198	107,198	107,198	0	0
ES1 E一括分1(12,13,14)	317,361	317,361	287,905	29,456	0	128,340	128,340	127,451	889	0
ES2 E一括分2(19,21)	598,039	327,676	299,370	28,306	270,363	35,347	35,347	35,347	0	0
ES3 E一括分3(25,28,29,30,31)	352,839	329,916	301,082	28,834	22,923	126,611	125,605	120,768	4,837	1,006
I-1 卸売業	375,622	375,558	349,682	25,876	64	111,956	110,933	104,641	6,292	1,023
I-2 小売業	610,275	436,461	425,798	10,663	173,814	107,254	107,225	105,654	1,571	29
M75 宿泊業	282,871	282,871	261,040	21,831	0	108,395	108,395	103,664	4,731	0
MS M一括分(76,77)	285,061	266,308	244,789	21,519	18,753	94,043	90,411	88,198	2,213	3,632
P83 医療業	338,179	330,929	291,596	39,333	7,250	98,702	96,028	95,273	755	2,674
PS P一括分(84,85)	329,316	317,398	296,791	20,607	11,918	114,300	110,780	107,101	3,679	3,520
R92 その他の事業サービス業	252,786	241,051	221,798	19,253	11,735	93,311	93,311	90,187	3,124	0
RS R一括分(88,89,90,91,93,94,95)	340,178	322,685	307,888	14,797	17,493	108,048	102,679	101,744	935	5,369
TK1 はん用機械器具製造業(E25)	353,027	350,653	316,905	33,748	2,374	154,500	154,422	146,654	7,768	78
TK2 学術・開発研究機関(L71)	×	×	×	×	×	×	×	×	×	×
TK3 専門サービス業(他に分類されないもの)(L72,74)	358,772	358,164	337,956	20,208	608	220,217	220,217	215,217	5,000	0
TK4 娯楽業(N80)	310,369	310,190	296,357	13,833	179	93,570	93,339	90,616	2,723	231
TK5 自動車整備業、機械等修理業(R89,90)	×	×	×	×	×	×	×	×	×	×
TT1 一般機械器具製造業(E25,26,27)	329,231	328,212	309,339	18,873	1,019	139,158	139,121	134,623	4,498	37

第4表 産業、就業形態別労働者の1人平均月間現金給与額(和歌山県)

事業所規模=30人以上

(単位:円)

産 業	一般労働者					パートタイム労働者				
	現金給与 総額	きまって支給 する給与	所定内 給与	超過労働 給与	特別に支払 われた給与	現金給与 総額	きまって支給 する給与	所定内 給与	超過労働 給与	特別に支払 われた給与
TL 調査産業計	357,941	346,470	315,687	30,783	11,471	111,223	109,530	106,169	3,361	1,693
C 鉱業、採石業、砂利採取業	—	—	—	—	—	—	—	—	—	—
D 建設業	368,891	368,891	332,534	36,357	0	123,582	123,582	123,392	190	0
E 製造業	387,275	352,331	316,149	36,182	34,944	114,559	104,600	98,794	5,806	9,959
F 電気・ガス・熱供給・水道業	516,260	508,112	445,837	62,275	8,148	186,333	186,333	186,333	0	0
G 情報通信業	416,521	415,919	377,379	38,540	602	155,763	155,763	151,899	3,864	0
H 運輸業、郵便業	368,326	368,326	334,676	33,650	0	79,661	79,661	77,943	1,718	0
I 卸売業、小売業	312,976	312,876	296,880	15,996	100	120,377	120,377	118,180	2,197	0
J 金融業、保険業	402,707	397,998	380,141	17,857	4,709	133,933	133,933	132,271	1,662	0
K 不動産業、物品賃貸業	325,764	323,814	307,554	16,260	1,950	106,155	105,529	102,786	2,743	626
L 学術研究、専門・技術サービス業	393,967	392,124	367,864	24,260	1,843	207,884	207,884	204,898	2,986	0
M 宿泊業、飲食サービス業	316,048	316,048	279,071	36,977	0	90,121	90,121	85,909	4,212	0
N 生活関連サービス業、娯楽業	317,286	317,155	289,257	27,898	131	86,757	86,757	85,017	1,740	0
O 教育、学習支援業	364,714	364,714	358,093	6,621	0	87,429	87,429	87,429	0	0
P 医療、福祉	346,628	341,205	301,725	39,480	5,423	132,641	128,969	124,437	4,532	3,672
Q 複合サービス事業	—	—	—	—	—	—	—	—	—	—
R サービス業(他に分類されないもの)	255,376	247,133	225,269	21,864	8,243	94,195	93,054	89,683	3,371	1,141
E09,10 食料品製造業、飲料・たばこ・飼料製造業	333,867	264,504	245,572	18,932	69,363	128,111	110,606	102,898	7,708	17,505
E11 繊維工業	273,791	222,968	198,556	24,412	50,823	88,208	78,780	78,729	51	9,428
E15 印刷・同関連業	×	×	×	×	×	×	×	×	×	×
E16,17 化学工業、石油製品・石炭製品製造業	435,424	432,094	387,865	44,229	3,330	112,618	112,618	90,765	21,853	0
E18 プラスチック製品製造業	×	×	×	×	×	×	×	×	×	×
E22 鉄鋼業	×	×	×	×	×	×	×	×	×	×
E23 非鉄金属製造業	×	×	×	×	×	×	×	×	×	×
E24 金属製品製造業	×	×	×	×	×	×	×	×	×	×
E26 生産用機械器具製造業	318,719	318,719	310,207	8,512	0	116,437	116,437	114,155	2,282	0
E27 業務用機械器具製造業	×	×	×	×	×	×	×	×	×	×
E32,20 その他の製造業、なめし革・同製品・毛皮製造業	281,219	281,219	269,789	11,430	0	69,089	69,089	69,089	0	0
ES1 E一括分1(12,13,14)	326,161	326,161	286,347	39,814	0	126,148	126,148	123,787	2,361	0
ES2 E一括分2(19,21)	×	×	×	×	×	×	×	×	×	×
ES3 E一括分3(25,28,29,30,31)	367,396	341,347	309,552	31,795	26,049	101,925	99,814	98,457	1,357	2,111
I-1 卸売業	334,666	334,431	315,914	18,517	235	130,006	130,006	120,624	9,382	0
I-2 小売業	300,559	300,536	285,982	14,554	23	118,831	118,831	117,788	1,043	0
M75 宿泊業	319,171	319,171	285,364	33,807	0	117,049	117,049	111,171	5,878	0
MS M一括分(76,77)	310,676	310,676	268,248	42,428	0	82,433	82,433	78,697	3,736	0
P83 医療業	347,230	341,429	296,311	45,118	5,801	113,036	108,198	107,266	932	4,838
PS P一括分(84,85)	345,703	340,860	310,015	30,845	4,843	146,282	143,421	136,384	7,037	2,861
R92 その他の事業サービス業	217,615	217,615	200,864	16,751	0	91,533	91,533	88,117	3,416	0
RS R一括分(88,89,90,91,93,94,95)	294,581	277,779	250,608	27,171	16,802	129,387	113,161	110,385	2,776	16,226
TK1 はん用機械器具製造業(E25)	362,421	359,818	323,785	36,033	2,603	271,333	269,600	266,733	2,867	1,733
TK2 学術・開発研究機関(L71)	×	×	×	×	×	×	×	×	×	×
TK3 専門サービス業(他に分類されないもの)(L72,74)	379,297	377,674	348,553	29,121	1,623	220,217	220,217	215,217	5,000	0
TK4 娯楽業(N80)	319,561	319,168	308,064	11,104	393	92,399	92,399	91,820	579	0
TK5 自動車整備業、機械等修理業(R89,90)	—	—	—	—	—	—	—	—	—	—
TT1 一般機械器具製造業(E25,26,27)	341,708	340,478	318,469	22,009	1,230	131,151	131,084	129,444	1,640	67

令和8年01月  
毎月勤労統計調査地方調査

第5表 産業、就業形態別労働者の1人平均月間出勤日数及び実労働時間(和歌山県)

事業所規模＝5人以上

産 業	一般労働者				パートタイム労働者				
	出勤日数	総実労働時間	所定内労働時間	所定外労働時間	出勤日数	総実労働時間	所定内労働時間	所定外労働時間	
	日	時間	時間	時間	日	時間	時間	時間	
TL	調査産業計	18.0	146.4	136.4	10.0	13.4	75.9	74.2	1.7
C	鉱業、採石業、砂利採取業	—	—	—	—	—	—	—	—
D	建設業	18.3	149.1	136.7	12.4	12.3	78.8	77.9	0.9
E	製造業	17.5	145.3	133.7	11.6	12.3	67.9	66.9	1.0
F	電気・ガス・熱供給・水道業	17.8	148.2	131.5	16.7	17.2	127.9	127.9	0.0
G	情報通信業	16.9	137.7	127.6	10.1	13.7	73.3	72.7	0.6
H	運輸業、郵便業	20.3	177.0	155.8	21.2	14.4	74.2	73.0	1.2
I	卸売業、小売業	18.6	153.2	143.4	9.8	15.3	87.7	86.0	1.7
J	金融業、保険業	17.5	138.7	127.4	11.3	14.0	79.9	79.3	0.6
K	不動産業、物品賃貸業	20.1	169.0	156.0	13.0	12.3	74.2	72.1	2.1
L	学術研究、専門・技術サービス業	19.2	154.3	146.0	8.3	16.1	122.3	120.9	1.4
M	宿泊業、飲食サービス業	20.7	169.8	155.5	14.3	13.7	75.9	73.7	2.2
N	生活関連サービス業、娯楽業	20.5	168.9	154.2	14.7	13.2	82.3	73.7	8.6
O	教育、学習支援業	13.5	103.7	100.3	3.4	10.0	54.2	54.2	0.0
P	医療、福祉	18.6	146.8	141.0	5.8	12.3	67.9	67.3	0.6
Q	複合サービス事業	18.5	149.2	142.9	6.3	11.5	94.3	90.5	3.8
R	サービス業(他に分類されないもの)	17.0	132.6	124.3	8.3	10.7	74.7	73.3	1.4
E09,10	食料品製造業、飲料・たばこ・飼料製造業	17.0	138.7	131.3	7.4	11.3	58.6	57.9	0.7
E11	繊維工業	18.2	140.1	132.8	7.3	15.4	78.6	78.5	0.1
E15	印刷・同関連業	17.2	133.9	130.6	3.3	14.0	94.3	94.3	0.0
E16,17	化学工業、石油製品・石炭製品製造業	16.7	145.1	129.3	15.8	10.4	88.5	73.9	14.6
E18	プラスチック製品製造業	18.0	160.9	145.0	15.9	15.6	81.1	81.1	0.0
E22	鉄鋼業	×	×	×	×	×	×	×	×
E23	非鉄金属製造業	×	×	×	×	×	×	×	×
E24	金属製品製造業	19.5	167.1	148.2	18.9	10.3	52.6	52.6	0.0
E26	生産用機械器具製造業	14.7	119.1	116.6	2.5	15.4	95.8	93.9	1.9
E27	業務用機械器具製造業	×	×	×	×	×	×	×	×
E32,20	その他の製造業、なめし革・同製品・毛皮製造業	16.8	134.0	131.5	2.5	15.2	87.1	87.1	0.0
ES1	E一括分1(12,13,14)	19.6	167.5	154.3	13.2	15.4	96.5	90.8	5.7
ES2	E一括分2(19,21)	18.4	149.2	141.2	8.0	9.1	25.6	25.6	0.0
ES3	E一括分3(25,28,29,30,31)	16.4	139.8	125.6	14.2	14.3	94.7	94.1	0.6
I-1	卸売業	18.1	150.5	138.5	12.0	14.2	91.9	87.5	4.4
I-2	小売業	18.8	154.8	146.3	8.5	15.5	87.2	85.8	1.4
M75	宿泊業	21.2	177.5	164.4	13.1	15.7	87.8	82.5	5.3
MS	M一括分(76,77)	20.5	165.1	150.1	15.0	13.5	74.4	72.6	1.8
P83	医療業	18.2	140.0	134.4	5.6	11.2	58.7	58.4	0.3
PS	P一括分(84,85)	19.1	153.5	147.5	6.0	13.0	73.2	72.4	0.8
R92	その他の事業サービス業	16.8	140.0	128.6	11.4	10.1	74.2	72.7	1.5
RS	R一括分(88,89,90,91,93,94,95)	17.1	127.5	121.4	6.1	13.5	77.5	76.4	1.1
TK1	はん用機械器具製造業(E25)	16.1	139.8	123.3	16.5	14.7	100.2	99.6	0.6
TK2	学術・開発研究機関(L71)	×	×	×	×	×	×	×	×
TK3	専門サービス業(他に分類されないもの)(L72,74)	19.0	154.1	144.9	9.2	14.2	114.8	112.5	2.3
TK4	娯楽業(N80)	21.3	169.8	156.2	13.6	13.9	82.9	74.3	8.6
TK5	自動車整備業、機械等修理業(R89,90)	×	×	×	×	×	×	×	×
TT1	一般機械器具製造業(E25,26,27)	15.4	129.2	120.5	8.7	15.4	99.6	98.6	1.0

令和8年01月  
毎月勤労統計調査地方調査

第5表 産業、就業形態別労働者の1人平均月間出勤日数及び実労働時間(和歌山県)

事業所規模=30人以上

産業	一般労働者				パートタイム労働者				
	出勤日数	総実労働時間	所定内労働時間	所定外労働時間	出勤日数	総実労働時間	所定内労働時間	所定外労働時間	
	日	時間	時間	時間	日	時間	時間	時間	
TL	調査産業計	17.6	146.0	134.6	11.4	14.0	82.1	80.0	2.1
C	鉱業、採石業、砂利採取業	—	—	—	—	—	—	—	—
D	建設業	17.2	152.3	136.6	15.7	14.8	89.8	89.6	0.2
E	製造業	17.5	146.6	133.4	13.2	14.3	83.5	80.9	2.6
F	電気・ガス・熱供給・水道業	17.4	142.2	128.6	13.6	11.7	94.3	94.3	0.0
G	情報通信業	18.2	162.8	147.8	15.0	16.4	104.0	101.7	2.3
H	運輸業、郵便業	20.3	176.1	154.2	21.9	12.8	64.8	63.3	1.5
I	卸売業、小売業	19.3	172.7	156.2	16.5	17.3	98.3	95.9	2.4
J	金融業、保険業	17.4	138.4	127.6	10.8	14.4	81.1	79.8	1.3
K	不動産業、物品賃貸業	18.8	155.7	141.7	14.0	13.4	73.2	71.3	1.9
L	学術研究、専門・技術サービス業	17.5	146.3	136.5	9.8	16.1	122.3	120.9	1.4
M	宿泊業、飲食サービス業	20.4	186.1	164.6	21.5	12.7	73.3	69.4	3.9
N	生活関連サービス業、娯楽業	19.8	172.4	149.0	23.4	11.9	67.6	64.8	2.8
O	教育、学習支援業	11.7	92.2	88.6	3.6	11.5	62.7	62.7	0.0
P	医療、福祉	18.8	149.2	142.9	6.3	13.0	78.3	77.6	0.7
Q	複合サービス事業	—	—	—	—	—	—	—	—
R	サービス業(他に分類されないもの)	16.3	134.6	122.5	12.1	9.7	72.5	70.7	1.8
E09,10	食料品製造業、飲料・たばこ・飼料製造業	17.0	137.3	130.8	6.5	15.0	85.4	83.2	2.2
E11	繊維工業	18.7	142.2	130.8	11.4	12.7	69.6	69.6	0.0
E15	印刷・関連業	×	×	×	×	×	×	×	×
E16,17	化学工業、石油製品・石炭製品製造業	16.9	146.7	128.8	17.9	10.4	88.5	73.9	14.6
E18	プラスチック製品製造業	×	×	×	×	×	×	×	×
E22	鉄鋼業	×	×	×	×	×	×	×	×
E23	非鉄金属製造業	×	×	×	×	×	×	×	×
E24	金属製品製造業	×	×	×	×	×	×	×	×
E26	生産用機械器具製造業	14.4	116.3	113.2	3.1	15.4	95.8	93.9	1.9
E27	業務用機械器具製造業	×	×	×	×	×	×	×	×
E32,20	その他の製造業、なめし革・同製品・毛皮製造業	15.7	128.4	124.4	4.0	9.4	49.4	49.4	0.0
ES1	E一括分1(12,13,14)	20.2	183.2	165.4	17.8	17.8	121.5	106.5	15.0
ES2	E一括分2(19,21)	×	×	×	×	×	×	×	×
ES3	E一括分3(25,28,29,30,31)	16.4	141.6	126.5	15.1	13.6	87.7	86.8	0.9
I-1	卸売業	18.7	159.6	144.9	14.7	15.2	106.0	99.5	6.5
I-2	小売業	19.7	180.1	162.6	17.5	17.7	97.0	95.3	1.7
M75	宿泊業	20.7	188.1	168.0	20.1	15.2	93.3	86.7	6.6
MS	M一括分(76,77)	19.7	182.7	158.7	24.0	12.0	67.6	64.5	3.1
P83	医療業	18.3	142.1	136.8	5.3	10.6	57.1	56.6	0.5
PS	P一括分(84,85)	19.7	160.1	152.3	7.8	14.7	93.0	92.2	0.8
R92	その他の事業サービス業	15.9	135.8	123.6	12.2	9.7	72.3	70.6	1.7
RS	R一括分(88,89,90,91,93,94,95)	16.7	133.4	121.4	12.0	10.5	74.4	71.2	3.2
TK1	はん用機械器具製造業(E25)	16.1	140.4	123.3	17.1	10.6	82.5	77.8	4.7
TK2	学術・開発研究機関(L71)	×	×	×	×	×	×	×	×
TK3	専門サービス業(他に分類されないもの)(L72,74)	17.3	147.2	135.2	12.0	14.2	114.8	112.5	2.3
TK4	娯楽業(N80)	20.0	167.9	147.7	20.2	13.8	69.7	68.2	1.5
TK5	自動車整備業、機械等修理業(R89,90)	—	—	—	—	—	—	—	—
TT1	一般機械器具製造業(E25,26,27)	15.4	129.3	119.4	9.9	15.7	98.5	97.0	1.5

第6表 産業、就業形態別労働者数(和歌山県)

事業所規模=5人以上

(単位:人)

業	産	一般労働者				パートタイム労働者			
		前月末 労働者数	本月中の 増加労働者数	本月中の 減少労働者数	本月末 労働者数	前月末 労働者数	本月中の 増加労働者数	本月中の 減少労働者数	本月末 労働者数
TL	調査産業計	184,034	929	1,346	183,637	107,956	1,807	1,546	108,197
C	鉱業、採石業、砂利採取業	—	—	—	—	—	—	—	—
D	建設業	12,916	30	190	12,757	982	0	0	981
E	製造業	36,124	133	255	36,000	10,332	380	173	10,541
F	電気・ガス・熱供給・水道業	1,301	0	18	1,283	35	0	0	35
G	情報通信業	1,136	4	24	1,117	190	0	0	189
H	運輸業、郵便業	16,333	53	42	16,344	3,210	78	93	3,195
I	卸売業、小売業	21,089	298	252	21,136	28,786	152	225	28,712
J	金融業、保険業	6,443	23	59	6,407	1,202	0	0	1,202
K	不動産業、物品賃貸業	2,134	40	34	2,141	1,413	9	27	1,394
L	学術研究、専門・技術サービス業	4,772	0	2	4,769	34	0	0	35
M	宿泊業、飲食サービス業	4,772	54	78	4,751	21,193	399	406	21,183
N	生活関連サービス業、娯楽業	3,140	8	16	3,132	5,269	270	24	5,515
O	教育、学習支援業	16,516	1	118	16,399	4,329	111	182	4,258
P	医療、福祉	43,322	165	107	43,388	25,119	247	360	24,998
Q	複合サービス事業	1,556	0	0	1,556	364	0	0	364
R	サービス業(他に分類されないもの)	12,480	120	151	12,457	5,498	161	56	5,595
E09,10	食料品製造業、飲料・たばこ・飼料製造業	4,893	0	34	4,860	6,434	360	143	6,650
E11	繊維工業	2,612	14	15	2,610	692	0	6	687
E15	印刷・同関連業	633	0	0	632	215	0	0	216
E16,17	化学工業、石油製品・石炭製品製造業	4,935	39	104	4,869	243	2	0	246
E18	プラスチック製品製造業	1,662	0	0	1,662	54	0	0	54
E22	鉄鋼業	×	×	×	×	×	×	×	×
E23	非鉄金属製造業	×	×	×	×	×	×	×	×
E24	金属製品製造業	1,755	6	6	1,754	267	0	0	268
E26	生産用機械器具製造業	4,357	0	12	4,345	259	1	2	258
E27	業務用機械器具製造業	×	×	×	×	×	×	×	×
E32,20	その他の製造業、なめし革・同製品・毛皮製造業	689	1	0	691	452	1	1	451
ES1	E一括分1(12,13,14)	2,507	0	9	2,498	162	0	0	162
ES2	E一括分2(19,21)	1,575	18	9	1,584	49	0	0	49
ES3	E一括分3(25,28,29,30,31)	6,347	20	30	6,337	1,037	9	8	1,038
I-1	卸売業	7,630	217	123	7,725	3,213	17	29	3,200
I-2	小売業	13,459	81	129	13,411	25,573	135	196	25,512
M75	宿泊業	1,767	55	4	1,818	2,413	76	22	2,467
MS	M一括分(76,77)	3,005	(1)	74	2,933	18,780	323	384	18,716
P83	医療業	21,704	87	72	21,629	9,189	89	63	9,305
PS	P一括分(84,85)	21,618	78	35	21,759	15,930	158	297	15,693
R92	その他の事業サービス業	5,149	66	94	5,121	4,546	135	35	4,646
RS	R一括分(88,89,90,91,93,94,95)	7,331	54	57	7,336	952	26	21	949
TK1	はん用機械器具製造業(E25)	3,573	6	15	3,564	332	0	0	332
TK2	学術・開発研究機関(L71)	×	×	×	×	×	×	×	×
TK3	専門サービス業(他に分類されないもの)(L72,74)	4,279	0	3	4,276	23	0	0	23
TK4	娯楽業(N80)	1,332	7	10	1,330	2,905	164	1	3,067
TK5	自動車整備業、機械等修理業(R89,90)	×	×	×	×	×	×	×	×
TT1	一般機械器具製造業(E25,26,27)	8,315	17	31	8,301	707	1	4	704

令和8年01月  
毎月勤労統計調査地方調査

第6表 産業、就業形態別労働者数(和歌山県)

事業所規模＝30人以上

(単位:人)

業	産	一般労働者				パートタイム労働者			
		前月末 労働者数	本月中の 増加労働者数	本月中の 減少労働者数	本月末 労働者数	前月末 労働者数	本月中の 増加労働者数	本月中の 減少労働者数	本月末 労働者数
TL	調査産業計	107,674	537	766	107,379	50,817	686	659	50,910
C	鉱業、採石業、砂利採取業	—	—	—	—	—	—	—	—
D	建設業	3,301	30	190	3,141	158	0	0	158
E	製造業	28,260	133	189	28,204	3,953	48	53	3,948
F	電気・ガス・熱供給・水道業	797	0	2	795	3	0	0	3
G	情報通信業	563	4	2	566	30	0	0	29
H	運輸業、郵便業	11,134	53	42	11,145	2,689	78	93	2,674
I	卸売業、小売業	5,751	66	21	5,797	15,574	81	152	15,502
J	金融業、保険業	3,566	0	36	3,530	524	0	0	524
K	不動産業、物品賃貸業	1,003	2	15	991	855	9	8	855
L	学術研究、専門・技術サービス業	1,577	0	2	1,574	34	0	0	35
M	宿泊業、飲食サービス業	1,807	54	9	1,854	8,834	230	210	8,852
N	生活関連サービス業、娯楽業	1,229	8	16	1,221	1,567	46	24	1,589
O	教育、学習支援業	11,890	1	10	11,881	988	18	0	1,006
P	医療、福祉	30,204	92	107	30,111	11,185	15	63	11,215
Q	複合サービス事業	—	—	—	—	—	—	—	—
R	サービス業(他に分類されないもの)	6,592	94	125	6,569	4,423	161	56	4,520
E09,10	食料品製造業、飲料・たばこ・飼料製造業	4,653	0	34	4,620	2,038	28	23	2,042
E11	繊維工業	1,385	14	9	1,389	277	0	6	272
E15	印刷・同関連業	×	×	×	×	×	×	×	×
E16,17	化学工業、石油製品・石炭製品製造業	4,217	39	51	4,204	243	2	0	246
E18	プラスチック製品製造業	×	×	×	×	×	×	×	×
E22	鉄鋼業	×	×	×	×	×	×	×	×
E23	非鉄金属製造業	×	×	×	×	×	×	×	×
E24	金属製品製造業	×	×	×	×	×	×	×	×
E26	生産用機械器具製造業	3,250	0	12	3,238	259	1	2	258
E27	業務用機械器具製造業	×	×	×	×	×	×	×	×
E32,20	その他の製造業、なめし革・同製品・毛皮製造業	392	1	0	394	62	1	1	61
ES1	E一括分1(12,13,14)	1,343	0	2	1,341	61	0	0	61
ES2	E一括分2(19,21)	×	×	×	×	×	×	×	×
ES3	E一括分3(25,28,29,30,31)	5,586	20	30	5,576	494	9	8	495
I-1	卸売業	2,087	41	12	2,117	2,157	17	29	2,144
I-2	小売業	3,664	25	9	3,680	13,417	64	123	13,358
M75	宿泊業	1,132	55	4	1,183	1,937	76	22	1,991
MS	M一括分(76,77)	675	(1)	5	671	6,897	154	188	6,861
P83	医療業	18,319	14	72	18,171	4,579	6	63	4,612
PS	P一括分(84,85)	11,885	78	35	11,940	6,606	9	0	6,603
R92	その他の事業サービス業	3,366	40	68	3,338	4,107	135	35	4,207
RS	R一括分(88,89,90,91,93,94,95)	3,226	54	57	3,231	316	26	21	313
TK1	はん用機械器具製造業(E25)	3,259	6	15	3,250	15	0	0	15
TK2	学術・開発研究機関(L71)	×	×	×	×	×	×	×	×
TK3	専門サービス業(他に分類されないもの)(L72,74)	1,603	0	3	1,600	23	0	0	23
TK4	娯楽業(N80)	607	7	10	605	826	33	1	857
TK5	自動車整備業、機械等修理業(R89,90)	—	—	—	—	—	—	—	—
TT1	一般機械器具製造業(E25,26,27)	6,894	17	31	6,880	390	1	4	387