

毎月勤労統計調査

【令和7年9月】和歌山県の調査結果速報

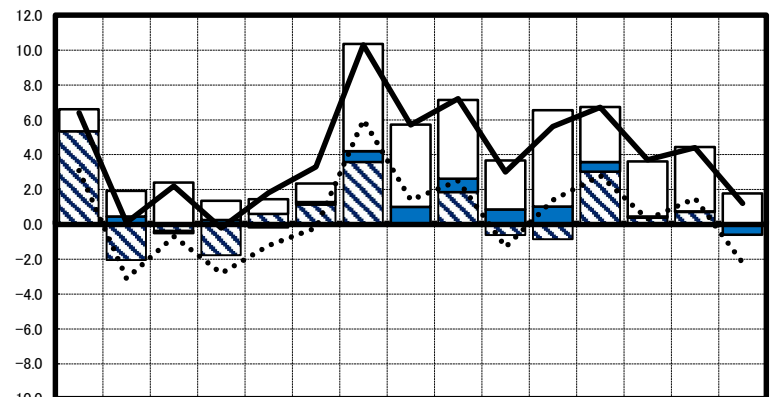
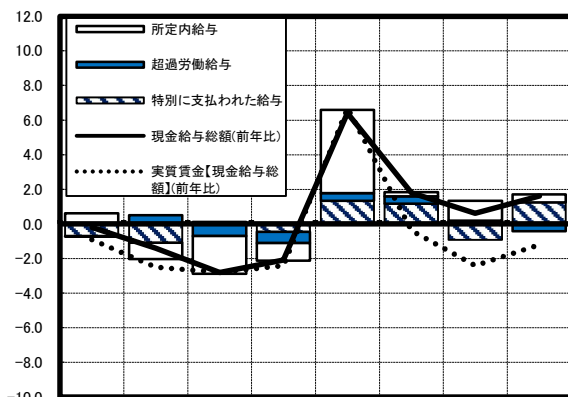
～賃金・労働時間・雇用の動き～

(前年同月と比較して)

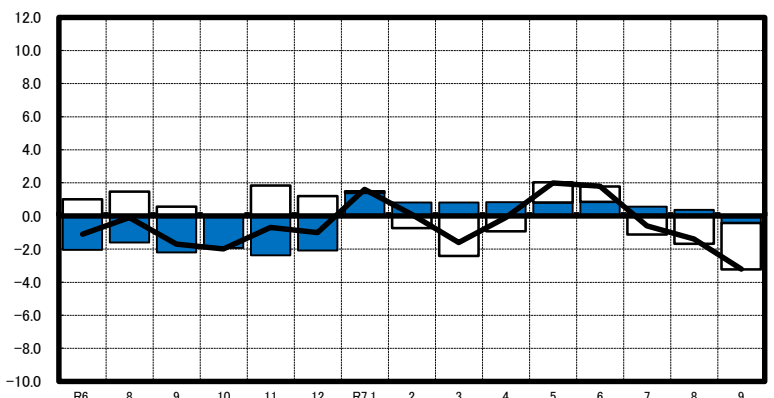
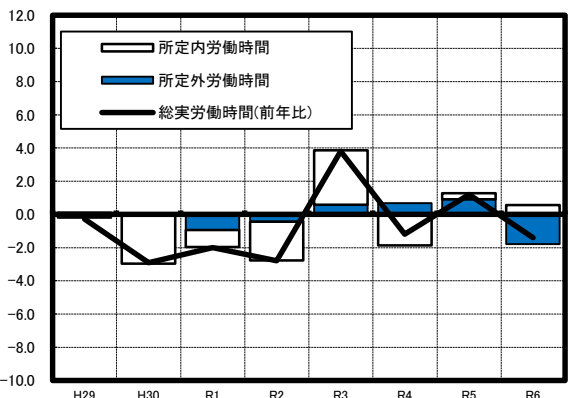
～事業所規模5人以上～

- 賃金:現金給与総額は251,843円で、1.2%の増加(11ヵ月連続の増加)
きまって支給する給与は251,071円で、1.2%の増加(15ヵ月連続の増加)
- 労働時間:総実労働時間は133.9時間で、3.2%の減少(3ヵ月連続の減少)
所定外労働時間は8.4時間で、6.7%の減少(減少に転じる)
- 雇用:常用労働者数は296,951人で、1.0%の増加(4ヵ月連続の増加)
パートタイム労働者比率は37.2%で、1.3の上昇(3ヵ月連続の上昇)

% 現金給与総額に対する項目別寄与度の推移【年別・月別】

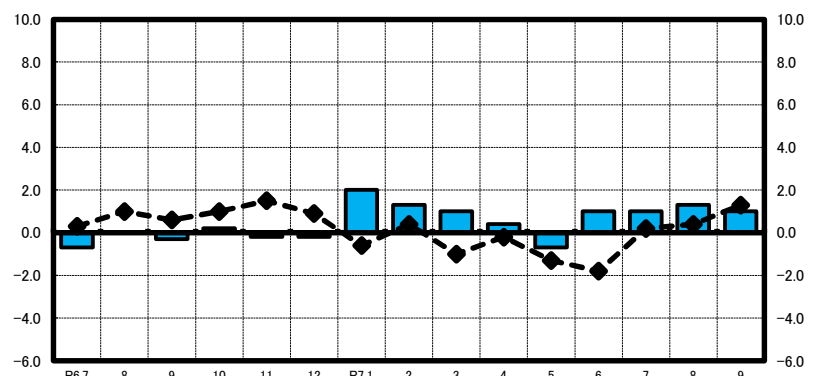
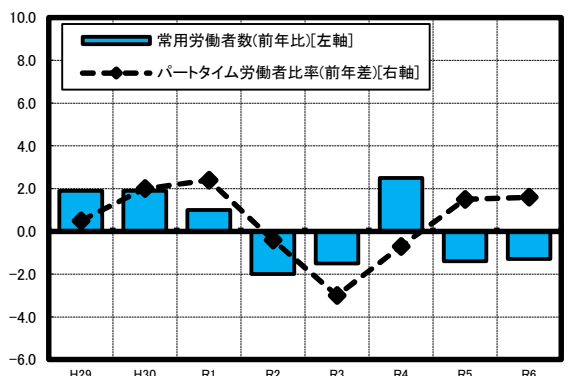


% 総実労働時間に対する項目別寄与度の推移【年別・月別】



% 常用労働者数・パートタイム労働者比率の推移【年別・月別】

ポイント



和歌山県企画部企画政策局調査統計課

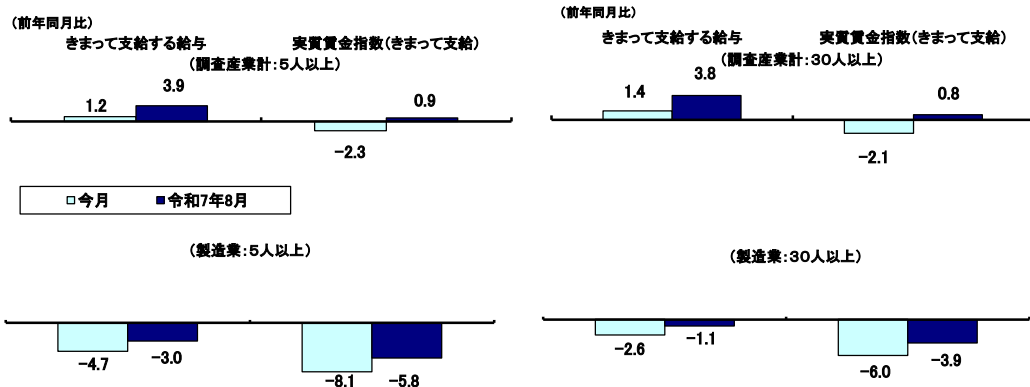
利用上の注意

- * 平成22年1月分結果速報から、平成19年11月改定の日本標準産業分類（新産業分類）に基づき、集計結果を公表している。そのため、平成21年12月分までの掲載内容とは異なる。
- * 平成30年1月分から、調査対象事業所のうち30人以上の抽出方法を、従来の2～3年に一度行う総入替え方式から、毎年1月分調査時に行う部分入替え方式に変更した。賃金、労働時間指数とその増減率は、総入替え方式のときに行っていた過去に遡った改訂はしない。
また、5～29人規模事業所については、半年ごとに全体の調査事業所の3分の1を交替し、各組は18か月間継続するローテーション方式により調査を行っている。
また、令和4年1月分から、指数は、令和2年平均を100とする令和2年基準とする。これに伴い、令和3年12月分までの指数を、令和2年平均が100となるように改訂した。令和3年12月分までの増減率は、改訂後の指数で計算した場合と必ずしも一致しない。
令和6年1月分調査結果から、労働者数推計を「令和3年経済センサス-活動調査」に基づき更新（ベンチマーク更新）した。ベンチマーク更新に伴い常用雇用指数及びその前年同月比等は、過去に遡って改訂している。
賃金、労働時間及びパートタイム労働者比率の令和6年1月分調査以降の前年同月比等については、令和5年にベンチマーク更新を実施した参考値を作成し、この参考値と令和6年の値を比較することによりベンチマーク更新の影響を取り除いて算出しているため、指数から算出した場合と一致しない。
- * 統計表の「X」は、調査対象事業所が少なく、事業所が特定されるため、集計内容が公表できないことを表している（なお調査産業計には含めている）。「―」はその項目のデータがないことを表している。ただし、統計表のES-1は、木材・木製品、家具・装備品、パルプ・紙・紙加工品、ES-2は、ゴム、窯業・土石、ES-3は、はん用機械器具、電子部品・デバイス・電子回路、電気機械器具、情報通信機械器具、輸送用機械器具、MSは、飲食店、持ち帰り・配達飲食サービス業、PSは、保健衛生、社会保険・社会福祉・介護事業、RSは、廃棄物処理、自動車整備、機械等修理、職業紹介・労働者派遣、政治・経済・文化団体、宗教、その他のサービス、TK3は、専門サービス業（他に分類されないもの）、技術サービス業（他に分類されないもの）、TT-1は、はん用機械器具、生産用機械器具、業務用機械器具を一括集計したものである。

和歌山県の調査結果(令和7年9月)

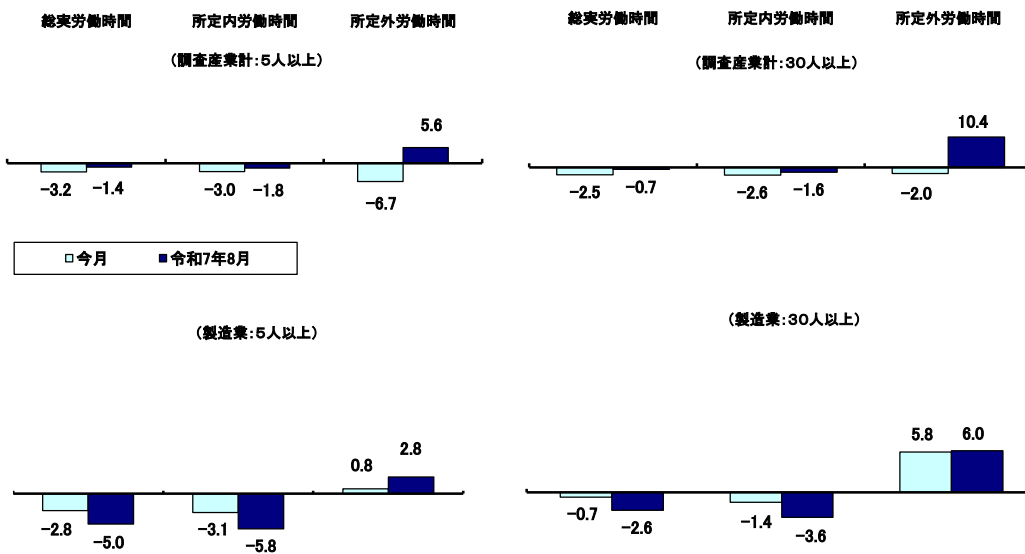
1. 概況(前年同月比)

A 賃金	<p>きまって支給する給与について、「調査産業計(両規模)の事業所」は前年同月を上回ったが、「製造業(両規模)の事業所」は前年同月を下回った。 実質賃金について、「調査産業計(両規模)の事業所」、「製造業(両規模)の事業所」は共に前年同月を下回った。</p>
-------------	---

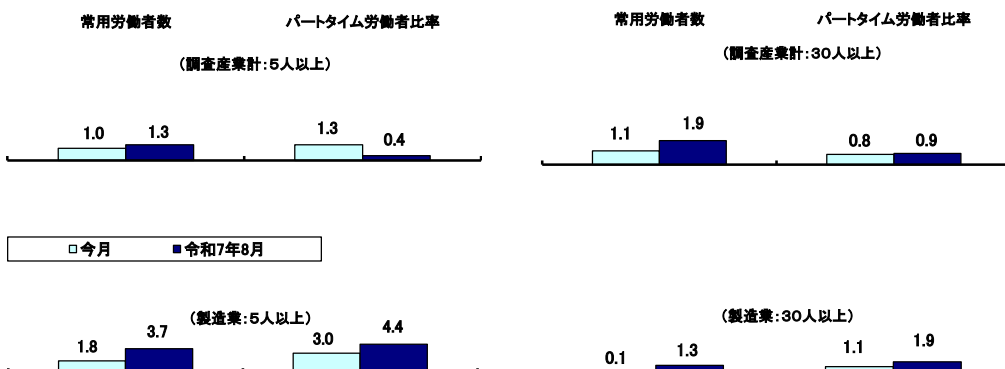


(参考)和歌山市の消費者物価指数(持家の帰属家賃を除く総合)の前年同月比
... (令和7年9月) 3.7% (全国平均 3.4%)・(令和7年8月) 2.9% (全国平均 3.1%)

B 労働時間	<p>総実労働時間について、「調査産業計(両規模)の事業所」、「製造業計(両規模)の事業所」は共に前年同月を下回った。 所定内労働時間について、「調査産業計(両規模)の事業所」、「製造業計(両規模)の事業所」は共に前年同月を下回った。 所定外労働時間について、「調査産業計(両規模)の事業所」は前年同月を下回ったが、「製造業(両規模)の事業所」は前年同月を上回った。</p>
---------------	---



C 雇用	<p>常用労働者数について、「調査産業計(両規模)の事業所」、「製造業(両規模)の事業所」は共に前年同月を上回った。 パートタイム労働者比率について、「調査産業計(両規模)の事業所」、「製造業(両規模)の事業所」は共に前年同月を上回った。</p>
-------------	---



2. 今月の動き

注1) 前年同月比(%)は、指数の前年同月比で、実数で計算した場合と必ずしも一致しません。

注2) 令和7年1月に30人以上規模の事業所の標本の部分入替えを行ったため、公表値に断層が生じています。

A 賃金

(△は減少)

(調査産業計)

事業所規模5人以上		項 目	事業所規模30人以上	
和歌山県	全 国		和歌山県	全 国
251,843	297,787	現金給与総額 (円)	271,165	335,091
1.2	2.1	前年同月比(%)	1.5	2.6
251,071	288,543	きまって支給する給与 (円)	270,427	323,860
1.2	2.0	前年同月比(%)	1.4	2.3
235,592	269,277	所定内給与 (円)	251,127	299,570
1.9	2.0	前年同月比(%)	2.5	2.4
15,479	19,266	超過労働給与 (円)	19,300	24,290
772	9,244	特別に支払われた給与 (円)	738	11,231
83.0	81.9	実質賃金指数(現金給与総額)	78.7	80.5
△ 2.2	△ 1.3	前年同月比(%)	△ 2.0	△ 0.7
98.4	96.4	実質賃金指数(きまって支給する給与)	95.5	96.8
△ 2.3	△ 1.2	前年同月比(%)	△ 2.1	△ 1.0

(製造業)

事業所規模5人以上		項 目	事業所規模30人以上	
和歌山県	全 国		和歌山県	全 国
292,157	345,988	現金給与総額 (円)	318,074	366,339
△ 4.7	3.2	前年同月比(%)	△ 2.8	3.5
290,595	337,813	きまって支給する給与 (円)	316,281	357,267
△ 4.7	3.4	前年同月比(%)	△ 2.6	3.6
260,122	306,564	所定内給与 (円)	279,504	321,151
△ 5.0	3.3	前年同月比(%)	△ 2.8	3.5
30,473	31,249	超過労働給与 (円)	36,777	36,116
1,562	8,175	特別に支払われた給与 (円)	1,793	9,072
84.0	80.3	実質賃金指数(現金給与総額)	80.4	78.7
△ 8.1	△ 0.1	前年同月比(%)	△ 6.2	0.1

注) ①現金給与総額=きまって支給する給与+特別に支払われた給与

②きまって支給する給与=所定内給与+超過労働給与

③実質賃金指数=名目賃金指数(令和2年賃金平均=100)÷消費者物価指数(和歌山市:112.2)×100

【消費者物価指数:持家の帰属家賃を除く総合(令和2年平均=100)】

B 労働時間・出勤日数

(調査産業計)

事業所規模5人以上		項 目	事業所規模30人以上	
和歌山県	全 国		和歌山県	全 国
133.9	134.5	総実労働時間 (時間)	139.6	139.9
△ 3.2	△ 0.1	前年同月比(%)	△ 2.5	0.2
125.5	124.8	所定内労働時間 (時間)	129.3	128.5
△ 3.0	0.0	前年同月比(%)	△ 2.6	0.4
8.4	9.7	所定外労働時間 (時間)	10.3	11.4
△ 6.7	△ 2.0	前年同月比(%)	△ 2.0	△ 0.8
18.0	17.4	出勤日数 (日)	18.1	17.6
△ 0.4	0.1	前年同月差(日)	△ 0.4	0.1

(製造業)

事業所規模5人以上		項 目	事業所規模30人以上	
和歌山県	全 国		和歌山県	全 国
152.0	155.2	総実労働時間 (時間)	159.2	156.3
△ 2.8	△ 0.4	前年同月比(%)	△ 0.7	△ 0.1
138.0	141.9	所定内労働時間 (時間)	142.7	141.6
△ 3.1	△ 0.3	前年同月比(%)	△ 1.4	△ 0.1
14.0	13.3	所定外労働時間 (時間)	16.5	14.7
0.8	△ 1.4	前年同月比(%)	5.8	△ 0.6
18.9	18.7	出勤日数 (日)	19.2	18.5
△ 0.7	0.0	前年同月差(日)	△ 0.4	0.0

注) 総実労働時間=所定内労働時間+所定外労働時間

C 雇 用

(調査産業計)

事業所規模5人以上		項 目	事業所規模30人以上	
和歌山県	全 国		和歌山県	全 国
296,951	51,703千人	常用労働者数 (人)	166,411	31,368千人
1.0	1.3	前年同月比(%)	1.1	0.9
1.53	1.63	入職率 (%)	1.17	1.41
1.30	1.72	離職率 (%)	0.98	1.54
37.2	31.1	パートタイム労働者比率 (%)	33.9	25.1
1.3	0.4	前年同月差(ポイント)	0.8	0.4

(製造業)

事業所規模5人以上		項 目	事業所規模30人以上	
和歌山県	全 国		和歌山県	全 国
49,207	7,682千人	常用労働者数 (人)	36,832	5,977千人
1.8	0.2	前年同月比(%)	0.1	0.2
0.70	0.92	入職率 (%)	0.38	0.80
1.58	0.90	離職率 (%)	0.68	0.84
18.7	12.9	パートタイム労働者比率 (%)	12.0	10.8
3.0	0.2	前年同月差(ポイント)	1.1	0.3

3. 令和7年夏季賞与(事業所規模30人以上)について

① 概 況(調査産業計)

一人平均支給額、所定内給与に対する支給割合は減少、支給労働者数割合、支給事業所数割合は増加。

	支給労働者 1人平均支給額		所定内給与に対する 支給割合		支給労働者数割合		支給事業所数割合	
	円	前年比	月	前年差	%	前年差	%	前年差
		%		月		ポイント		ポイント
和歌山県	364,275	-8.1	1.12	-0.16	90.2	4.40	90.8	6.2
全 国	496,889	3.8	1.25	0.01	92.9	0.40	91.2	1.3

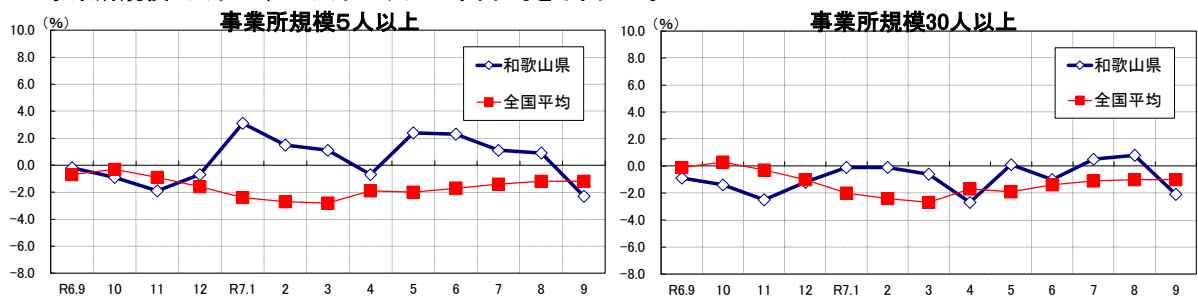
② 産業別支給状況

産 業		支給労働者1人平均支給額			所定内給与に対する		支給労働者数割合		支給事業所数割合		
		円	前年比	全国比	支給割合	前年差	%	前年差	%	前年差	全国差
			%	%		月		ポイント		ポイント	ポイント
TL	調 査 産 業 計	364,275	-8.1	-26.7	1.12	-0.16	90.2	4.4	90.8	6.2	-0.4
D	建 設 業	413,335	84.3	-51.3	0.90	0.07	100.0	0.0	100.0	0.0	5.8
E	製 造 業	466,454	-10.9	-28.5	1.31	-0.11	93.6	-2.9	94.7	0.2	1.9
	E09・10 食料品・たばこ	188,974	-15.7	-32.9	0.97	-0.12	85.6	-14.4	89.9	-10.1	-1.9
	E11 繊維工業	150,170	18.0	-65.6	0.83	0.04	85.4	-14.6	93.8	-6.2	8.6
	E16, 17 化学、石油・石炭	592,702	-12.5	-23.5	2.28	0.40	100.0	0.0	100.0	0.0	5.1
	E18 プラスチック製品	447,184	-12.8	-13.9	1.57	-0.24	100.0	0.0	100.0	0.0	5.5
	E22 鉄鋼業	992,495	-11.8	21.8	1.22	-0.22	100.0	0.0	100.0	0.0	1.6
	E23 非鉄金属製造業	153,137	-55.6	-77.0	1.36	-0.15	100.0	0.0	100.0	0.0	5.0
	E24 金属製品製造業	X	X	X	X	X	X	X	X	X	X
	E26 生産用機械器具	421,985	-27.7	-48.0	1.69	0.13	100.0	0.0	100.0	0.0	1.1
	E32, 20 その他の製造業	402,162	-6.5	-13.4	1.35	-0.20	100.0	0.0	100.0	0.0	8.6
F	電気・ガス・熱供給・水道業	1,525,268	4.9	49.7	3.18	-0.40	100.0	0.0	100.0	0.0	13.0
G	情報通信業	552,354	-21.2	-33.9	1.91	-0.54	100.0	0.0	100.0	0.0	13.8
H	運輸業、郵便業	306,021	-52.0	-26.6	1.05	-1.19	72.7	44.3	60.7	40.3	-29.9
I	卸売業、小売業	102,051	-8.9	-77.9	0.54	-0.08	100.0	0.0	100.0	0.0	8.5
J	金融業、保険業	423,335	-47.0	-47.4	1.54	-0.72	100.0	0.0	100.0	0.0	6.3
K	不動産業、物品賃貸業	264,105	-25.1	-60.3	0.97	-0.49	82.4	-6.6	71.4	-12.6	-22.6
L	学術研究、専門・技術サービス業	709,215	49.4	-10.5	2.03	0.23	100.0	49.5	100.0	22.6	7.6
M	宿泊業、飲食サービス業	53,558	-25.5	-47.3	0.47	-0.02	94.2	51.8	96.9	65.8	14.9
N	生活関連サービス業、娯楽業	147,983	58.9	-29.2	0.78	0.15	100.0	0.0	100.0	0.0	13.9
O	教育、学習支援業	745,143	12.6	16.5	2.19	0.11	100.0	0.0	100.0	0.0	1.7
P	医療、福祉	380,750	-8.8	15.4	0.93	-0.14	95.7	-4.3	96.9	-3.1	2.0
Q	複合サービス事業	433,671	3.3	0.0	1.43	-0.01	100.0	0.0	100.0	0.0	0.0
R	サービス業(他に分類されないもの)	247,784	56.6	11.2	1.20	0.25	51.0	-20.7	65.1	-8.2	-17.9

4. 実質賃金指数の推移(前年同月比)について(調査産業計:全国平均との比較)

(きまって支給する給与)

事業所規模5人以上、30人以上共に全国平均を下回った。



5 主な産業別賃金・雇用について ※データは前年比(パートタイム労働者比率は前年差)

① 製造業

(5~29人)賃金…2か月連続低下、雇用…3か月連続上昇、パート比率…15か月連続上昇
(30人以上)賃金…2か月連続低下、雇用…6か月連続上昇、パート比率…13か月連続上昇

事業所規模5~29人	R6.9	10	11	12	R7.1	2	3	4	5	6	7	8	9
きまって支給する給与	6.8	5.1	9.5	10.9	-9.6	-3.1	-3.9	-5.7	-8.6	-6.3	2.3	-8.6	-10.9
常用雇用者数	-5.8	-9.5	-12.1	-13.6	-11.0	-11.7	-12.7	-11.7	-10.6	-3.5	9.4	11.4	7.4
パートタイム労働者比率	5.1	4.6	2.1	2.1	14.6	13.5	13.5	13.6	14.6	15.2	10.2	10.7	7.4
事業所規模30人以上	R6.9	10	11	12	R7.1	2	3	4	5	6	7	8	9
きまって支給する給与	3.3	2.3	2.4	2.2	-2.9	-3.5	-1.3	0.4	-1.2	-2.9	0.1	-1.1	-2.6
常用雇用者数	-1.0	-0.5	0.1	2.6	-2.1	-1.4	-1.1	0.2	0.5	0.2	0.1	1.3	0.1
パートタイム労働者比率	0.1	0.9	1.2	1.1	2.4	2.0	0.5	1.0	1.1	1.2	1.2	1.9	1.1

② 建設業

(5~29人)賃金…14か月連続上昇、雇用…8か月連続上昇、パート比率…12か月連続低下
(30人以上)賃金…9か月連続上昇、雇用…3か月連続上昇、パート比率…9か月連続上昇

事業所規模5~29人	R6.9	10	11	12	R7.1	2	3	4	5	6	7	8	9
きまって支給する給与	5.2	1.7	0.4	3.5	18.0	10.5	10.0	6.4	14.3	7.5	13.8	7.5	8.3
常用雇用者数	0.9	-1.5	-0.5	-1.4	-3.6	3.5	5.4	4.9	2.7	6.8	7.2	1.6	1.4
パートタイム労働者比率	0.1	-3.5	-1.3	-0.8	-3.6	-2.2	-2.4	-5.7	-7.4	-5.3	-6.6	-4.5	-5.6
事業所規模30人以上	R6.9	10	11	12	R7.1	2	3	4	5	6	7	8	9
きまって支給する給与	-2.7	-6.9	-4.5	-3.5	18.0	16.2	16.5	22.3	23.8	16.8	13.3	14.2	13.4
常用雇用者数	-27.8	-27.1	-27.5	-28.9	-6.5	-6.6	-5.3	-3.4	-4.5	-3.0	0.1	0.6	0.3
パートタイム労働者比率	-3.2	-2.0	-2.9	-1.9	2.2	1.5	1.5	1.4	1.7	2.1	1.2	1.3	1.3

③ 医療・福祉

(5~29人)賃金…3か月連続低下、雇用…上昇に転じる、パート比率…11か月連続低下
(30人以上)賃金…5か月連続低下、雇用…上昇に転じる、パート比率…2か月連続低下

事業所規模5~29人	R6.9	10	11	12	R7.1	2	3	4	5	6	7	8	9
きまって支給する給与	-1.1	2.0	2.2	1.3	1.4	1.9	1.0	2.1	5.2	6.0	-6.6	-4.6	-6.4
常用雇用者数	3.0	6.0	2.8	2.5	2.9	3.6	5.8	-1.7	-2.8	-1.5	-2.0	-1.3	2.3
パートタイム労働者比率	1.8	1.9	-0.5	-1.0	-4.4	-3.4	-5.6	-7.5	-8.2	-8.6	-0.6	-1.6	-0.3
事業所規模30人以上	R6.9	10	11	12	R7.1	2	3	4	5	6	7	8	9
きまって支給する給与	-0.2	-2.5	-3.0	0.5	9.5	6.9	6.2	-0.6	11.9	6.5	4.6	8.0	4.0
常用雇用者数	0.0	-0.2	-0.4	-0.7	-0.5	-0.6	-0.6	-1.3	-0.6	0.4	0.3	-0.4	0.8
パートタイム労働者比率	5.3	4.9	6.9	5.2	-2.1	-0.7	-2.5	3.8	-4.5	-0.5	0.1	-3.7	-1.5

④ 卸売業・小売業

(5~29人)賃金…2か月連続低下、雇用…5か月連続低下、パート比率…14か月連続低下後上昇に転じる
(30人以上)賃金…6か月連続上昇、雇用…14か月連続上昇、パート比率…45か月連続上昇

事業所規模5~29人	R6.9	10	11	12	R7.1	2	3	4	5	6	7	8	9
きまって支給する給与	4.6	7.0	2.4	3.9	7.8	1.1	4.7	-2.7	4.6	8.5	1.9	-3.1	-7.7
常用雇用者数	-0.8	-1.6	-2.6	-0.3	0.0	0.6	3.2	0.4	-3.1	-0.9	-1.5	-1.1	-1.3
パートタイム労働者比率	-5.0	-5.7	-3.1	-4.9	-10.3	-6.3	-6.9	-5.0	-8.9	-10.0	-5.0	-1.1	6.9
事業所規模30人以上	R6.9	10	11	12	R7.1	2	3	4	5	6	7	8	9
きまって支給する給与	-2.8	-4.0	-3.6	-3.0	3.0	2.2	-0.7	1.3	3.6	3.7	3.0	3.4	4.3
常用雇用者数	1.2	1.0	0.5	0.6	1.5	1.5	0.7	2.1	1.9	1.7	2.0	1.5	2.0
パートタイム労働者比率	6.1	6.6	6.2	6.1	2.7	5.2	4.0	4.3	4.0	4.0	3.8	3.7	4.2

令和7年9月
毎月勤労統計調査地方調査

第1表 産業、性別常用労働者の1人平均月間現金給与額(和歌山県)

事業所規模＝5人以上		(単位:円)										
産 業		現金給与総額			きまって支給する給与			所定内給与	超過労働給与	特別に支払われた給与		
		計	男	女	計	男	女			計	男	女
TL	調査産業計	251,843	323,089	185,444	251,071	321,807	185,148	235,592	15,479	772	1,282	296
C	鉱業、採石業、砂利採取業	—	—	—	—	—	—	—	—	—	—	—
D	建設業	346,547	377,600	226,015	345,662	376,534	225,835	326,914	18,748	885	1,066	180
E	製造業	292,157	352,061	178,987	290,595	349,997	178,374	260,122	30,473	1,562	2,064	613
F	電気・ガス・熱供給・水道業	508,808	517,380	402,555	501,246	510,136	391,050	444,542	56,704	7,562	7,244	11,505
G	情報通信業	367,284	404,036	275,393	360,918	396,416	272,161	323,360	37,558	6,366	7,620	3,232
H	運輸業、郵便業	304,425	331,714	129,390	304,425	331,714	129,390	278,997	25,428	0	0	0
I	卸売業、小売業	196,979	288,890	138,451	196,723	288,336	138,384	186,522	10,201	256	554	67
J	金融業、保険業	345,786	478,304	246,053	335,186	461,678	239,987	317,721	17,465	10,600	16,626	6,066
K	不動産業、物品賃貸業	195,555	300,323	147,461	194,000	297,473	146,501	188,593	5,407	1,555	2,850	960
L	学術研究、専門・技術サービス業	331,885	386,606	269,194	331,460	386,438	268,475	318,853	12,607	425	168	719
M	宿泊業、飲食サービス業	112,157	124,713	105,348	112,134	124,648	105,348	108,405	3,729	23	65	0
N	生活関連サービス業、娯楽業	172,848	229,383	131,475	172,842	229,369	131,475	166,979	5,863	6	14	0
O	教育、学習支援業	297,304	334,730	272,130	297,304	334,730	272,130	290,681	6,623	0	0	0
P	医療、福祉	258,879	360,146	224,105	258,835	360,067	224,072	246,100	12,735	44	79	33
Q	複合サービス事業	312,814	363,376	216,544	311,033	360,666	216,532	297,622	13,411	1,781	2,710	12
R	サービス業(他に分類されないもの)	240,078	277,326	143,420	239,218	276,239	143,148	224,430	14,788	860	1,087	272
E09,10	食料品製造業、飲料・たばこ・飼料製造業	180,827	243,595	141,567	180,827	243,595	141,567	162,932	17,895	0	0	0
E11	繊維工業	203,967	307,023	150,586	197,123	291,411	148,284	185,029	12,094	6,844	15,612	2,302
E15	印刷・同関連業	262,310	311,341	200,792	262,310	311,341	200,792	251,976	10,334	0	0	0
E16,17	化学工業、石油製品・石炭製品製造業	361,462	401,993	238,734	359,863	400,201	237,718	324,101	35,762	1,599	1,792	1,016
E18	プラスチック製品製造業	242,067	309,132	137,580	242,067	309,132	137,580	217,254	24,813	0	0	0
E22	鉄鋼業	459,701	472,559	301,441	458,142	471,124	298,356	397,545	60,597	1,559	1,435	3,085
E23	非鉄金属製造業	202,134	240,092	157,323	202,134	240,092	157,323	181,795	20,339	0	0	0
E24	金属製品製造業	319,547	325,905	273,254	319,547	325,905	273,254	283,820	35,727	0	0	0
E26	生産用機械器具製造業	362,008	387,887	260,940	359,596	384,858	260,940	325,700	33,896	2,412	3,029	0
E27	業務用機械器具製造業	×	×	×	×	×	×	×	×	×	×	×
E32,20	その他の製造業、なめし革・同製品・毛皮製造業	205,385	286,294	161,873	205,385	286,294	161,873	201,830	3,555	0	0	0
ES1	Eー括分1(12,13,14)	284,966	302,910	206,789	276,317	293,447	201,687	250,512	25,805	8,649	9,463	5,102
ES2	Eー括分2(19,21)	376,890	407,269	242,184	376,890	407,269	242,184	328,954	47,936	0	0	0
ES3	Eー括分3(25,28,29,30,31)	297,299	331,429	206,589	296,947	330,981	206,493	258,829	38,118	352	448	96
I-1	卸売業	302,800	373,251	187,886	301,685	371,705	187,474	277,332	24,353	1,115	1,546	412
I-2	小売業	166,971	243,057	130,574	166,958	243,041	130,562	160,770	6,188	13	16	12
M75	宿泊業	160,395	212,544	112,064	160,395	212,544	112,064	151,777	8,618	0	0	0
MS	Mー括分(76,77)	102,871	99,821	104,351	102,844	99,737	104,351	100,056	2,788	27	84	0
P83	医療業	300,806	451,811	249,424	300,744	451,690	249,382	279,992	20,752	62	121	42
PS	Pー括分(84,85)	223,246	283,214	202,492	223,216	283,170	202,467	217,294	5,922	30	44	25
R92	その他の事業サービス業	173,696	201,286	115,046	173,628	201,185	115,046	160,197	13,431	68	101	0
RS	Rー括分(88,89,90,91,93,94,95)	317,858	355,944	189,812	316,070	353,837	189,096	299,692	16,378	1,788	2,107	716
TK1	はん用機械器具製造業(E25)	325,543	347,613	236,689	325,209	347,227	236,563	274,248	50,961	334	386	126
TK2	学術・開発研究機関(L71)	×	×	×	×	×	×	×	×	×	×	×
TK3	専門サービス業(他に分類されないもの)(L72,74)	328,420	380,946	264,517	327,990	380,946	263,565	313,945	14,045	430	0	952
TK4	娯楽業(N80)	175,797	234,664	122,792	175,782	234,631	122,792	171,708	4,074	15	33	0
TK5	自動車整備業、機械等修理業(R89,90)	×	×	×	×	×	×	×	×	×	×	×
TT1	一般機械器具製造業(E25,26,27)	342,587	368,852	243,875	341,220	367,135	243,823	300,939	40,281	1,367	1,717	52

令和7年9月
毎月勤労統計調査地方調査

第1表 産業、性別常用労働者の1人平均月間現金給与額(和歌山県)

事業所規模＝30人以上

(単位:円)

産 業		現金給与総額			きまって支給する給与			所定内給与	超過労働給与	特別に支払われた給与		
		計	男	女	計	男	女			計	男	女
TL	調査産業計	271,165	329,849	207,659	270,427	328,761	207,300	251,127	19,300	738	1,088	359
C	鉱業、採石業、砂利採取業	—	—	—	—	—	—	—	—	—	—	—
D	建設業	349,548	362,571	226,683	349,548	362,571	226,683	330,867	18,681	0	0	0
E	製造業	318,074	369,998	199,620	316,281	367,828	198,687	279,504	36,777	1,793	2,170	933
F	電気・ガス・熱供給・水道業	528,406	536,913	438,160	516,262	525,212	421,319	448,854	67,408	12,144	11,701	16,841
G	情報通信業	365,487	387,462	301,084	360,032	380,813	299,128	323,327	36,705	5,455	6,649	1,956
H	運輸業、郵便業	315,000	344,650	120,850	315,000	344,650	120,850	288,158	26,842	0	0	0
I	卸売業、小売業	166,267	233,500	134,125	166,236	233,471	134,093	160,415	5,821	31	29	32
J	金融業、保険業	301,539	446,343	246,145	295,300	435,123	241,811	290,693	4,607	6,239	11,220	4,334
K	不動産業、物品賃貸業	232,007	318,545	179,788	229,083	314,064	177,804	219,324	9,759	2,924	4,481	1,984
L	学術研究、専門・技術サービス業	356,697	387,784	273,124	355,432	387,418	269,441	337,681	17,751	1,265	366	3,683
M	宿泊業、飲食サービス業	107,704	124,285	92,757	107,704	124,285	92,757	102,216	5,488	0	0	0
N	生活関連サービス業、娯楽業	199,240	285,276	154,149	199,223	285,226	154,149	188,487	10,736	17	50	0
O	教育、学習支援業	334,844	345,614	324,848	334,844	345,614	324,848	326,258	8,586	0	0	0
P	医療、福祉	300,528	401,540	258,434	300,456	401,428	258,378	283,204	17,252	72	112	56
Q	複合サービス事業	315,471	343,924	211,681	313,679	341,651	211,643	298,574	15,105	1,792	2,273	38
R	サービス業(他に分類されないもの)	191,813	220,818	123,612	191,312	220,276	123,207	175,794	15,518	501	542	405
E09,10	食料品製造業、飲料・たばこ・飼料製造業	220,411	272,920	182,295	220,411	272,920	182,295	198,500	21,911	0	0	0
E11	繊維工業	211,990	318,973	160,420	198,505	286,701	155,991	186,891	11,614	13,485	32,272	4,429
E15	印刷・関連産業	×	×	×	×	×	×	×	×	×	×	×
E16,17	化学工業、石油製品・石炭製品製造業	375,978	421,054	242,102	374,189	419,040	240,982	334,440	39,749	1,789	2,014	1,120
E18	プラスチック製品製造業	314,120	358,621	200,315	314,120	358,621	200,315	281,012	33,108	0	0	0
E22	鉄鋼業	459,701	472,559	301,441	458,142	471,124	298,356	397,545	60,597	1,559	1,435	3,085
E23	非鉄金属製造業	202,134	240,092	157,323	202,134	240,092	157,323	181,795	20,339	0	0	0
E24	金属製品製造業	×	×	×	×	×	×	×	×	×	×	×
E26	生産用機械器具製造業	360,463	386,108	235,785	360,463	386,108	235,785	322,029	38,434	0	0	0
E27	業務用機械器具製造業	×	×	×	×	×	×	×	×	×	×	×
E32,20	その他の製造業、なめし革・同製品・毛皮製造業	261,967	319,792	173,967	261,967	319,792	173,967	253,206	8,761	0	0	0
ES1	E一括分1(12,13,14)	314,095	333,980	237,986	297,917	315,822	229,385	277,506	20,411	16,178	18,158	8,601
ES2	E一括分2(19,21)	×	×	×	×	×	×	×	×	×	×	×
ES3	E一括分3(25,28,29,30,31)	307,481	341,117	207,236	307,055	340,591	207,109	264,024	43,031	426	526	127
I-1	卸売業	216,241	284,584	162,187	216,202	284,584	162,117	199,494	16,708	39	0	70
I-2	小売業	153,926	214,565	128,642	153,897	214,526	128,617	150,765	3,132	29	39	25
M75	宿泊業	158,815	211,051	101,150	158,815	211,051	101,150	149,804	9,011	0	0	0
MS	M一括分(76,77)	86,871	83,364	89,782	86,871	83,364	89,782	82,820	4,051	0	0	0
P83	医療業	347,051	462,481	293,674	346,968	462,350	293,613	320,226	26,742	83	131	61
PS	P一括分(84,85)	242,794	311,903	217,648	242,735	311,820	217,598	237,259	5,476	59	83	50
R92	その他の事業サービス業	156,691	179,372	106,399	156,603	179,244	106,399	143,357	13,246	88	128	0
RS	R一括分(88,89,90,91,93,94,95)	263,132	300,618	163,383	261,792	299,278	162,043	241,659	20,133	1,340	1,340	1,340
TK1	はん用機械器具製造業(E25)	340,110	358,169	249,159	339,713	357,729	248,979	282,167	57,546	397	440	180
TK2	学術・開発研究機関(L71)	×	×	×	×	×	×	×	×	×	×	×
TK3	専門サービス業(他に分類されないもの)(L72,74)	343,298	376,404	251,552	342,165	376,404	247,277	321,502	20,663	1,133	0	4,275
TK4	娯楽業(N80)	206,360	298,745	135,578	206,312	298,635	135,578	201,227	5,085	48	110	0
TK5	自動車整備業、機械等修理業(R89,90)	—	—	—	—	—	—	—	—	—	—	—
TT1	一般機械器具製造業(E25,26,27)	347,104	371,955	234,689	346,925	371,753	234,615	301,499	45,426	179	202	74

第2表 産業、性別常用労働者の1人平均月間出勤日数及び実労働時間(和歌山県)

事業所規模＝5人以上

産 業		出勤日数			総実労働時間			所定内労働時間			所定外労働時間		
		計	男	女	計	男	女	計	男	女	計	男	女
		日	日	日	時間	時間	時間	時間	時間	時間	時間	時間	時間
TL	調査産業計	18.0	19.0	17.1	133.9	154.0	115.1	125.5	140.4	111.7	8.4	13.6	3.4
C	鉱業、採石業、砂利採取業	—	—	—	—	—	—	—	—	—	—	—	—
D	建設業	20.0	20.6	18.0	160.8	170.2	124.2	151.2	158.6	122.6	9.6	11.6	1.6
E	製造業	18.9	19.6	17.7	152.0	164.6	128.1	138.0	146.5	121.9	14.0	18.1	6.2
F	電気・ガス・熱供給・水道業	18.5	18.5	18.2	153.9	155.0	140.4	135.6	135.6	135.7	18.3	19.4	4.7
G	情報通信業	18.2	18.3	18.0	147.8	154.3	131.6	135.0	139.2	124.4	12.8	15.1	7.2
H	運輸業、郵便業	20.6	21.0	17.8	181.3	192.3	110.1	154.2	162.2	102.9	27.1	30.1	7.2
I	卸売業、小売業	17.7	19.2	16.8	122.9	150.8	105.1	117.1	139.5	102.8	5.8	11.3	2.3
J	金融業、保険業	17.9	18.9	17.1	134.6	153.7	120.2	126.3	140.0	115.9	8.3	13.7	4.3
K	不動産業、物品賃貸業	14.6	18.4	12.9	112.4	148.4	95.8	108.4	141.4	93.2	4.0	7.0	2.6
L	学術研究、専門・技術サービス業	19.5	19.7	19.4	154.6	155.8	153.2	148.2	150.7	145.3	6.4	5.1	7.9
M	宿泊業、飲食サービス業	14.9	14.3	15.1	89.6	92.5	88.2	86.4	86.9	86.2	3.2	5.6	2.0
N	生活関連サービス業、娯楽業	16.2	17.7	15.1	113.8	133.3	99.3	106.2	124.4	92.8	7.6	8.9	6.5
O	教育、学習支援業	18.9	19.7	18.3	143.2	157.5	133.6	137.7	149.2	130.0	5.5	8.3	3.6
P	医療、福祉	17.8	18.3	17.7	127.6	141.4	122.9	123.8	135.4	119.8	3.8	6.0	3.1
Q	複合サービス事業	18.1	19.0	16.4	143.1	153.3	123.7	137.2	145.3	121.9	5.9	8.0	1.8
R	サービス業(他に分類されないもの)	16.8	17.4	15.3	124.0	133.8	98.6	116.4	124.1	96.4	7.6	9.7	2.2
E09,10	食料品製造業、飲料・たばこ・飼料製造業	17.9	19.9	16.6	134.1	157.1	119.7	124.4	143.8	112.3	9.7	13.3	7.4
E11	繊維工業	19.4	20.0	19.0	141.1	162.5	129.9	134.6	150.8	126.2	6.5	11.7	3.7
E15	印刷・同関連業	21.0	21.6	20.2	167.0	176.0	155.6	161.2	168.3	152.2	5.8	7.7	3.4
E16,17	化学工業、石油製品・石炭製品製造業	16.6	17.1	15.2	143.8	150.0	125.2	128.8	133.2	115.6	15.0	16.8	9.6
E18	プラスチック製品製造業	18.9	19.5	18.0	146.0	161.9	121.2	134.9	145.4	118.4	11.1	16.5	2.8
E22	鉄鋼業	20.0	20.2	18.0	166.3	168.7	136.4	141.9	142.9	129.3	24.4	25.8	7.1
E23	非鉄金属製造業	18.9	19.3	18.4	130.5	143.9	114.6	120.0	132.9	104.7	10.5	11.0	9.9
E24	金属製品製造業	20.3	20.5	19.0	169.1	173.5	137.5	151.9	154.0	137.3	17.2	19.5	0.2
E26	生産用機械器具製造業	20.3	20.3	20.1	162.9	167.3	145.5	149.5	151.0	143.5	13.4	16.3	2.0
E27	業務用機械器具製造業	×	×	×	×	×	×	×	×	×	×	×	×
E32,20	その他の製造業、なめし革・同製品・毛皮製造業	19.2	20.5	18.4	133.9	160.3	119.7	132.3	157.0	119.0	1.6	3.3	0.7
ES1	E一括分1(12,13,14)	19.5	19.8	18.3	166.3	172.8	138.0	150.9	155.1	132.6	15.4	17.7	5.4
ES2	E一括分2(19,21)	19.4	20.1	16.3	163.6	171.8	126.8	144.7	151.1	116.3	18.9	20.7	10.5
ES3	E一括分3(25,28,29,30,31)	19.7	19.9	19.3	165.4	173.0	145.1	147.1	151.0	136.7	18.3	22.0	8.4
I-1	卸売業	19.5	20.4	18.0	157.0	173.3	130.3	144.9	156.9	125.2	12.1	16.4	5.1
I-2	小売業	17.3	18.5	16.6	113.2	138.5	101.1	109.2	130.0	99.2	4.0	8.5	1.9
M75	宿泊業	16.3	17.2	15.5	119.7	143.9	97.3	113.4	133.9	94.4	6.3	10.0	2.9
MS	M一括分(76,77)	14.6	13.5	15.1	83.8	78.0	86.8	81.2	73.6	85.0	2.6	4.4	1.8
P83	医療業	17.8	17.9	17.8	127.0	140.5	122.3	121.9	131.4	118.6	5.1	9.1	3.7
PS	P一括分(84,85)	17.9	18.6	17.6	128.2	142.2	123.4	125.4	138.8	120.8	2.8	3.4	2.6
R92	その他の事業サービス業	15.1	15.5	14.2	111.4	123.3	86.2	105.1	115.0	84.2	6.3	8.3	2.0
RS	R一括分(88,89,90,91,93,94,95)	18.8	19.2	17.2	138.7	144.6	118.9	129.5	133.5	116.4	9.2	11.1	2.5
TK1	はん用機械器具製造業(E25)	19.8	19.8	19.7	170.5	175.1	152.0	147.1	149.2	138.6	23.4	25.9	13.4
TK2	学術・開発研究機関(L71)	×	×	×	×	×	×	×	×	×	×	×	×
TK3	専門サービス業(他に分類されないもの)(L72,74)	19.4	19.6	19.2	154.3	156.7	151.4	147.2	150.1	143.6	7.1	6.6	7.8
TK4	娯楽業(N80)	16.0	17.3	14.9	109.6	128.6	92.4	101.4	118.7	85.8	8.2	9.9	6.6
TK5	自動車整備業、機械等修理業(R89,90)	×	×	×	×	×	×	×	×	×	×	×	×
TT1	一般機械器具製造業(E25,26,27)	19.9	20.0	19.7	164.8	169.8	146.1	147.5	149.6	139.4	17.3	20.2	6.7

令和7年9月
毎月勤労統計調査地方調査

第2表 産業、性別常用労働者の1人平均月間出勤日数及び実労働時間(和歌山県)

事業所規模＝30人以上

産 業		出勤日数			総実労働時間			所定内労働時間			所定外労働時間		
		計	男	女	計	男	女	計	男	女	計	男	女
		日	日	日	時間	時間	時間	時間	時間	時間	時間	時間	時間
TL	調査産業計	18.1	18.6	17.6	139.6	155.7	122.2	129.3	139.8	117.9	10.3	15.9	4.3
C	鉱業、採石業、砂利採取業	—	—	—	—	—	—	—	—	—	—	—	—
D	建設業	19.3	19.5	18.1	167.8	171.5	133.7	154.1	156.5	131.7	13.7	15.0	2.0
E	製造業	19.2	19.5	18.5	159.2	166.5	142.5	142.7	146.6	133.7	16.5	19.9	8.8
F	電気・ガス・熱供給・水道業	18.2	18.2	17.9	148.1	148.9	139.7	132.8	132.8	132.8	15.3	16.1	6.9
G	情報通信業	18.4	18.5	18.3	155.2	158.3	145.9	140.9	141.9	137.8	14.3	16.4	8.1
H	運輸業、郵便業	20.3	20.7	17.6	181.2	193.4	101.7	149.8	158.5	93.2	31.4	34.9	8.5
I	卸売業、小売業	18.3	18.9	18.1	119.4	141.2	109.0	115.3	133.7	106.6	4.1	7.5	2.4
J	金融業、保険業	18	20	17	130	165	117	128	159	116	3	7	1
K	不動産業、物品賃貸業	17.6	18.9	16.9	130.6	149.8	118.9	124.7	141.3	114.7	5.9	8.5	4.2
L	学術研究、専門・技術サービス業	18.2	18.5	17.5	146.1	152.5	129.0	137.3	141.3	126.5	8.8	11.2	2.5
M	宿泊業、飲食サービス業	13.3	13.3	13.3	84.6	91.5	78.4	80.3	86.3	74.9	4.3	5.2	3.5
N	生活関連サービス業、娯楽業	17.6	19.2	16.7	122.2	149.4	108.0	113.7	139.7	100.1	8.5	9.7	7.9
O	教育、学習支援業	19.2	19.9	18.7	152.5	165.0	140.9	145.2	155.0	136.1	7.3	10.0	4.8
P	医療、福祉	18.0	17.9	18.0	135.0	143.9	131.2	130.2	136.2	127.7	4.8	7.7	3.5
Q	複合サービス事業	19.2	19.2	19.5	151.2	154.8	138.1	142.6	144.8	134.7	8.6	10.0	3.4
R	サービス業(他に分類されないもの)	15.3	15.6	14.6	114.7	125.6	89.3	106.2	114.3	87.2	8.5	11.3	2.1
E09,10	食料品製造業、飲料・たばこ・飼料製造業	19.7	20.4	19.2	158.7	168.1	152.0	147.6	156.4	141.3	11.1	11.7	10.7
E11	繊維工業	19.4	19.6	19.4	146.6	158.8	140.6	139.9	148.5	135.7	6.7	10.3	4.9
E15	印刷・同関連業	×	×	×	×	×	×	×	×	×	×	×	×
E16,17	化学工業、石油製品・石炭製品製造業	16.4	16.9	14.7	142.7	149.5	122.6	126.0	130.7	112.0	16.7	18.8	10.6
E18	プラスチック製品製造業	18.9	19.0	18.7	159.0	163.0	148.8	145.2	145.1	145.6	13.8	17.9	3.2
E22	鉄鋼業	20.0	20.2	18.0	166.3	168.7	136.4	141.9	142.9	129.3	24.4	25.8	7.1
E23	非鉄金属製造業	18.9	19.3	18.4	130.5	143.9	114.6	120.0	132.9	104.7	10.5	11.0	9.9
E24	金属製品製造業	×	×	×	×	×	×	×	×	×	×	×	×
E26	生産用機械器具製造業	20.9	21.1	20.0	170.0	175.4	144.1	154.5	157.3	141.0	15.5	18.1	3.1
E27	業務用機械器具製造業	×	×	×	×	×	×	×	×	×	×	×	×
E32,20	その他の製造業、なめし革・同製品・毛皮製造業	19.6	20.3	18.5	151.6	163.1	133.9	148.7	160.2	131.1	2.9	2.9	2.8
ES1	E一括分1(12,13,14)	18.8	18.7	19.1	165.1	168.1	153.8	151.7	152.8	147.7	13.4	15.3	6.1
ES2	E一括分2(19,21)	×	×	×	×	×	×	×	×	×	×	×	×
ES3	E一括分3(25,28,29,30,31)	19.4	19.6	18.8	166.7	172.6	149.0	146.2	149.0	138.0	20.5	23.6	11.0
I-1	卸売業	18.6	19.7	17.7	146.1	169.5	127.6	137.4	157.5	121.6	8.7	12.0	6.0
I-2	小売業	18.3	18.6	18.1	112.8	130.7	105.3	109.9	124.9	103.6	2.9	5.8	1.7
M75	宿泊業	16.1	17.1	15.0	121.4	146.9	93.3	114.0	136.3	89.4	7.4	10.6	3.9
MS	M一括分(76,77)	12.2	11.5	12.7	69.6	65.4	73.0	66.6	62.8	69.7	3.0	2.6	3.3
P83	医療業	18.1	17.8	18.3	136.6	141.5	134.3	130.6	131.9	130.0	6.0	9.6	4.3
PS	P一括分(84,85)	17.8	18.1	17.7	132.8	147.3	127.6	129.6	142.5	125.0	3.2	4.8	2.6
R92	その他の事業サービス業	14.3	14.5	13.8	105.1	116.2	80.6	98.7	107.9	78.4	6.4	8.3	2.2
RS	R一括分(88,89,90,91,93,94,95)	17.3	17.8	16.2	134.3	143.6	109.4	121.5	126.7	107.6	12.8	16.9	1.8
TK1	はん用機械器具製造業(E25)	19.6	19.6	19.4	172.8	175.1	161.3	146.6	147.5	142.2	26.2	27.6	19.1
TK2	学術・開発研究機関(L71)	×	×	×	×	×	×	×	×	×	×	×	×
TK3	専門サービス業(他に分類されないもの)(L72,74)	18.3	18.7	17.1	146.9	154.8	124.8	136.6	141.9	121.9	10.3	12.9	2.9
TK4	娯楽業(N80)	17.4	18.2	16.8	112.4	138.2	92.6	103.6	126.3	86.2	8.8	11.9	6.4
TK5	自動車整備業、機械等修理業(R89,90)	—	—	—	—	—	—	—	—	—	—	—	—
TT1	一般機械器具製造業(E25,26,27)	20.1	20.2	19.4	169.1	173.6	148.4	149.4	151.7	138.9	19.7	21.9	9.5

第3表 産業、性別常用労働者数及びパートタイム労働者比率(和歌山県)

事業所規模＝5人以上

産 業		前月末労働者数			本月中の増加労働者数			本月中の減少労働者数			本月末労働者数			パートタイム労働者比率		
		計	男	女	計	男	女	計	男	女	計	男	女	計	男	女
		人	人	人	人	人	人	人	人	人	人	人	人	%	%	%
TL	調査産業計	296,275	142,900	153,375	4,528	1,800	2,728	3,852	1,437	2,415	296,951	143,263	153,688	37.2	18.4	54.8
C	鉱業、採石業、砂利採取業	—	—	—	—	—	—	—	—	—	—	—	—	—	—	—
D	建設業	13,454	10,683	2,771	210	210	0	65	65	0	13,599	10,828	2,771	6.3	2.3	22.0
E	製造業	49,644	32,256	17,388	346	265	81	783	140	643	49,207	32,381	16,826	18.7	7.2	41.0
F	電気・ガス・熱供給・水道業	1,354	1,253	101	0	0	0	2	2	0	1,352	1,251	101	2.4	2.6	0.0
G	情報通信業	2,384	1,698	686	4	3	1	43	21	22	2,345	1,680	665	5.1	0.8	15.8
H	運輸業、郵便業	19,433	16,848	2,585	201	33	168	142	54	88	19,492	16,827	2,665	13.1	5.6	60.6
I	卸売業、小売業	51,071	19,844	31,227	668	203	465	723	174	549	51,016	19,873	31,143	57.7	30.4	75.2
J	金融業、保険業	6,370	2,731	3,639	61	11	50	56	0	56	6,375	2,742	3,633	16.8	0.4	29.2
K	不動産業、物品賃貸業	3,623	1,143	2,480	18	3	15	49	19	30	3,592	1,127	2,465	47.5	19.1	60.4
L	学術研究、専門・技術サービス業	4,801	2,567	2,234	19	3	16	0	0	0	4,820	2,570	2,250	3.5	0.7	6.8
M	宿泊業、飲食サービス業	26,369	9,359	17,010	889	349	540	821	500	321	26,437	9,208	17,229	84.6	76.0	89.2
N	生活関連サービス業、娯楽業	8,404	3,569	4,835	51	14	37	218	120	98	8,237	3,463	4,774	65.2	45.3	79.5
O	教育、学習支援業	20,899	8,406	12,493	8	0	8	22	9	13	20,885	8,397	12,488	24.3	10.6	33.4
P	医療、福祉	66,508	16,985	49,523	1,628	424	1,204	464	95	369	67,672	17,314	50,358	38.3	20.2	44.5
Q	複合サービス事業	3,896	2,553	1,343	13	13	0	5	5	0	3,904	2,561	1,343	28.9	20.9	44.1
R	サービス業(他に分類されないもの)	18,065	13,005	5,060	412	269	143	459	233	226	18,018	13,041	4,977	31.0	23.7	50.1
E09,10	食料品製造業、飲料・たばこ・飼料製造業	10,639	3,983	6,656	25	13	12	614	18	596	10,050	3,978	6,072	44.8	28.8	55.4
E11	繊維工業	3,279	1,127	2,152	36	0	36	9	7	2	3,306	1,120	2,186	33.8	13.0	44.5
E15	印刷・同関連業	843	468	375	5	5	0	0	0	0	848	473	375	19.2	3.0	39.7
E16,17	化学工業、石油製品・石炭製品製造業	6,872	5,159	1,713	44	35	9	32	12	20	6,884	5,182	1,702	5.8	2.3	16.7
E18	プラスチック製品製造業	1,746	1,065	681	4	4	0	12	12	0	1,738	1,057	681	20.8	5.3	44.9
E22	鉄鋼業	4,408	4,076	332	22	21	1	28	25	3	4,402	4,072	330	4.4	3.7	12.7
E23	非鉄金属製造業	1,016	551	465	21	12	9	12	9	3	1,025	554	471	34.0	26.0	43.3
E24	金属製品製造業	3,428	3,014	414	0	0	0	0	0	0	3,428	3,014	414	6.9	4.1	27.3
E26	生産用機械器具製造業	4,539	3,602	937	114	111	3	14	8	6	4,639	3,705	934	4.8	1.6	17.6
E27	業務用機械器具製造業	×	×	×	×	×	×	×	×	×	×	×	×	×	×	×
E32,20	その他の製造業、なめし革・同製品・毛皮製造業	1,141	400	741	6	0	6	9	3	6	1,138	397	741	40.9	13.1	55.7
ES1	E一括分1(12,13,14)	2,674	2,173	501	12	12	0	14	10	4	2,672	2,175	497	9.0	3.1	34.6
ES2	E一括分2(19,21)	1,077	878	199	41	36	5	5	5	0	1,113	909	204	3.2	0.6	15.2
ES3	E一括分3(25,28,29,30,31)	7,468	5,428	2,040	14	14	0	30	29	1	7,452	5,413	2,039	10.9	4.1	28.9
I-1	卸売業	11,298	6,995	4,303	0	0	0	42	8	34	11,256	6,987	4,269	27.7	10.8	55.4
I-2	小売業	39,773	12,849	26,924	668	203	465	681	166	515	39,760	12,886	26,874	66.2	41.0	78.3
M75	宿泊業	4,269	2,050	2,219	18	9	9	32	9	23	4,255	2,050	2,205	64.9	48.2	80.3
MS	M一括分(76,77)	22,100	7,309	14,791	871	340	531	789	491	298	22,182	7,158	15,024	88.4	84.0	90.5
P83	医療業	30,700	7,766	22,934	612	214	398	365	95	270	30,947	7,885	23,062	29.6	16.0	34.2
PS	P一括分(84,85)	35,808	9,219	26,589	1,016	210	806	99	0	99	36,725	9,429	27,296	45.6	23.6	53.2
R92	その他の事業サービス業	9,821	6,635	3,186	159	117	42	333	147	186	9,647	6,605	3,042	50.8	42.4	69.1
RS	R一括分(88,89,90,91,93,94,95)	8,244	6,370	1,874	253	152	101	126	86	40	8,371	6,436	1,935	8.1	4.4	20.2
TK1	はん用機械器具製造業(E25)	3,962	3,174	788	9	9	0	17	16	1	3,954	3,167	787	5.9	3.1	17.0
TK2	学術・開発研究機関(L71)	×	×	×	×	×	×	×	×	×	×	×	×	×	×	×
TK3	専門サービス業(他に分類されないもの)(L72,74)	4,298	2,363	1,935	22	4	18	0	0	0	4,320	2,367	1,953	4.0	0.8	7.9
TK4	娯楽業(N80)	4,111	1,962	2,149	38	13	25	109	75	34	4,040	1,900	2,140	67.9	50.9	82.9
TK5	自動車整備業、機械等修理業(R89,90)	×	×	×	×	×	×	×	×	×	×	×	×	×	×	×
TT1	一般機械器具製造業(E25,26,27)	9,015	7,108	1,907	125	122	3	35	26	9	9,105	7,204	1,901	6.3	2.5	20.7

令和7年9月
毎月勤労統計調査地方調査

第3表 産業、性別常用労働者数及びパートタイム労働者比率(和歌山県)

事業所規模＝30人以上

産 業		前月末労働者数			本月中の増加労働者数			本月中の減少労働者数			本月末労働者数			パートタイム労働者比率		
		計	男	女	計	男	女	計	男	女	計	男	女	計	男	女
		人	人	人	人	人	人	人	人	人	人	人	人	%	%	%
TL	調査産業計	166,086	86,351	79,735	1,948	805	1,143	1,623	698	925	166,411	86,458	79,953	33.9	18.0	51.0
C	鉱業、採石業、砂利採取業	—	—	—	—	—	—	—	—	—	—	—	—	—	—	—
D	建設業	3,456	3,125	331	0	0	0	4	4	0	3,452	3,121	331	4.3	1.6	29.0
E	製造業	36,942	25,674	11,268	141	77	64	251	134	117	36,832	25,617	11,215	12.0	4.5	29.2
F	電気・ガス・熱供給・水道業	802	733	69	0	0	0	2	2	0	800	731	69	0.0	0.0	0.0
G	情報通信業	1,625	1,209	416	4	3	1	19	9	10	1,610	1,203	407	1.9	0.9	4.9
H	運輸業、郵便業	13,541	11,808	1,733	201	33	168	42	17	25	13,700	11,824	1,876	15.1	5.9	73.3
I	卸売業、小売業	22,319	7,194	15,125	257	128	129	260	79	181	22,316	7,243	15,073	74.2	46.8	87.3
J	金融業、保険業	2,793	768	2,025	61	11	50	56	0	56	2,798	779	2,019	22.5	1.4	30.6
K	不動産業、物品賃貸業	1,934	730	1,204	18	3	15	49	19	30	1,903	714	1,189	42.6	20.0	56.2
L	学術研究、専門・技術サービス業	1,606	1,176	430	19	3	16	0	0	0	1,625	1,179	446	6.7	1.4	20.6
M	宿泊業、飲食サービス業	10,928	5,205	5,723	199	103	96	177	141	36	10,950	5,167	5,783	85.2	79.2	90.5
N	生活関連サービス業、娯楽業	2,813	966	1,847	51	14	37	47	10	37	2,817	970	1,847	51.0	28.2	63.0
O	教育、学習支援業	12,932	6,226	6,706	8	0	8	22	9	13	12,918	6,217	6,701	15.6	7.1	23.4
P	医療、福祉	41,098	12,068	29,030	669	240	429	318	95	223	41,449	12,213	29,236	32.7	18.0	38.9
Q	複合サービス事業	1,976	1,550	426	13	13	0	5	5	0	1,984	1,558	426	33.0	27.7	52.3
R	サービス業(他に分類されないもの)	11,321	7,919	3,402	307	177	130	371	174	197	11,257	7,922	3,335	40.7	33.8	57.3
E09,10	食料品製造業、飲料・たばこ・飼料製造業	7,313	3,065	4,248	25	13	12	88	18	70	7,250	3,060	4,190	27.5	16.9	35.3
E11	繊維工業	1,666	547	1,119	19	0	19	9	7	2	1,676	540	1,136	26.6	6.7	36.0
E15	印刷・同関連業	×	×	×	×	×	×	×	×	×	×	×	×	×	×	×
E16,17	化学工業、石油製品・石炭製品製造業	6,155	4,601	1,554	17	8	9	32	12	20	6,140	4,597	1,543	6.5	2.5	18.4
E18	プラスチック製品製造業	1,089	784	305	4	4	0	12	12	0	1,081	776	305	1.1	0.8	2.0
E22	鉄鋼業	4,408	4,076	332	22	21	1	28	25	3	4,402	4,072	330	4.4	3.7	12.7
E23	非鉄金属製造業	1,016	551	465	21	12	9	12	9	3	1,025	554	471	34.0	26.0	43.3
E24	金属製品製造業	×	×	×	×	×	×	×	×	×	×	×	×	×	×	×
E26	生産用機械器具製造業	3,543	2,938	605	3	0	3	14	8	6	3,532	2,930	602	6.3	2.0	27.2
E27	業務用機械器具製造業	×	×	×	×	×	×	×	×	×	×	×	×	×	×	×
E32,20	その他の製造業、なめし革・同製品・毛皮製造業	463	280	183	6	0	6	9	3	6	460	277	183	15.7	4.3	32.8
ES1	E一括分1(12,13,14)	1,433	1,135	298	0	0	0	8	4	4	1,425	1,131	294	5.1	1.8	17.7
ES2	E一括分2(19,21)	×	×	×	×	×	×	×	×	×	×	×	×	×	×	×
ES3	E一括分3(25,28,29,30,31)	6,171	4,623	1,548	7	7	0	30	29	1	6,148	4,601	1,547	6.6	1.3	22.4
I-1	卸売業	4,441	1,956	2,485	0	0	0	42	8	34	4,399	1,948	2,451	56.1	31.4	75.7
I-2	小売業	17,878	5,238	12,640	257	128	129	218	71	147	17,917	5,295	12,622	78.6	52.4	89.6
M75	宿泊業	3,163	1,662	1,501	18	9	9	9	9	0	3,172	1,662	1,510	64.1	49.2	80.5
MS	M一括分(76,77)	7,765	3,543	4,222	181	94	87	168	132	36	7,778	3,505	4,273	93.8	93.4	94.0
P83	医療業	22,819	7,190	15,629	293	169	124	219	95	124	22,893	7,264	15,629	21.8	16.2	24.4
PS	P一括分(84,85)	18,279	4,878	13,401	376	71	305	99	0	99	18,556	4,949	13,607	46.2	20.7	55.5
R92	その他の事業サービス業	7,643	5,228	2,415	159	117	42	317	147	170	7,485	5,198	2,287	57.3	48.8	76.7
RS	R一括分(88,89,90,91,93,94,95)	3,678	2,691	987	148	60	88	54	27	27	3,772	2,724	1,048	7.9	5.1	15.2
TK1	はん用機械器具製造業(E25)	3,335	2,783	552	5	5	0	17	16	1	3,323	2,772	551	0.2	0.3	0.0
TK2	学術・開発研究機関(L71)	×	×	×	×	×	×	×	×	×	×	×	×	×	×	×
TK3	専門サービス業(他に分類されないもの)(L72,74)	1,622	1,198	424	22	4	18	0	0	0	1,644	1,202	442	7.4	1.7	23.1
TK4	娯楽業(N80)	1,313	575	738	38	13	25	13	13	0	1,338	575	763	57.0	41.4	68.8
TK5	自動車整備業、機械等修理業(R89,90)	—	—	—	—	—	—	—	—	—	—	—	—	—	—	—
TT1	一般機械器具製造業(E25,26,27)	7,392	6,053	1,339	10	7	3	35	26	9	7,367	6,034	1,333	4.8	1.5	19.5

令和7年9月
毎月勤労統計調査地方調査

第4表 産業、就業形態別労働者の1人平均月間現金給与額(和歌山県)

事業所規模＝5人以上

(単位:円)

産 業		一般労働者					パートタイム労働者				
		現金給与 総額	きまって支給 する給与	所定内 給与	超過労働 給与	特別に支払 われた給与	現金給与 総額	きまって支給 する給与	所定内 給与	超過労働 給与	特別に支払 われた給与
TL	調査産業計	337,831	336,604	313,270	23,334	1,227	106,973	106,969	104,722	2,247	4
C	鉱業、採石業、砂利採取業	—	—	—	—	—	—	—	—	—	—
D	建設業	363,085	362,140	342,200	19,940	945	103,269	103,269	102,049	1,220	0
E	製造業	337,328	335,395	299,312	36,083	1,933	101,910	101,910	95,065	6,845	0
F	電気・ガス・熱供給・水道業	516,610	508,864	450,786	58,078	7,746	186,781	186,781	186,781	0	0
G	情報通信業	380,247	373,537	333,971	39,566	6,710	126,950	126,950	126,611	339	0
H	運輸業、郵便業	338,011	338,011	309,085	28,926	0	77,644	77,644	75,833	1,811	0
I	卸売業、小売業	320,067	319,469	297,909	21,560	598	106,551	106,545	104,689	1,856	6
J	金融業、保険業	392,830	380,101	359,172	20,929	12,729	111,474	111,474	111,265	209	0
K	不動産業、物品賃貸業	301,809	298,843	290,682	8,161	2,966	78,499	78,499	76,126	2,373	0
L	学術研究、専門・技術サービス業	339,524	339,083	326,050	13,033	441	124,012	124,012	122,997	1,015	0
M	宿泊業、飲食サービス業	260,585	260,440	244,888	15,552	145	84,071	84,071	82,580	1,491	0
N	生活関連サービス業、娯楽業	314,676	314,659	301,146	13,513	17	97,850	97,850	96,033	1,817	0
O	教育、学習支援業	348,384	348,384	340,017	8,367	0	137,667	137,667	136,494	1,173	0
P	医療、福祉	339,718	339,648	320,106	19,542	70	127,752	127,749	126,054	1,695	3
Q	複合サービス事業	357,763	355,258	340,114	15,144	2,505	202,216	202,216	193,070	9,146	0
R	サービス業(他に分類されないもの)	306,214	304,974	284,701	20,273	1,240	95,887	95,855	93,024	2,831	32
E09,10	食料品製造業、飲料・たばこ・飼料製造業	255,068	255,068	231,577	23,491	0	94,452	94,452	83,068	11,384	0
E11	繊維工業	260,319	249,997	231,793	18,204	10,322	93,091	93,091	93,020	71	0
E15	印刷・同関連業	292,061	292,061	279,306	12,755	0	135,333	135,333	135,333	0	0
E16,17	化学工業、石油製品・石炭製品製造業	376,253	374,555	337,562	36,993	1,698	121,938	121,938	106,110	15,828	0
E18	プラスチック製品製造業	285,070	285,070	253,672	31,398	0	80,115	80,115	80,099	16	0
E22	鉄鋼業	475,562	473,932	410,559	63,373	1,630	113,544	113,544	113,534	10	0
E23	非鉄金属製造業	268,490	268,490	238,508	29,982	0	73,623	73,623	71,960	1,663	0
E24	金属製品製造業	335,635	335,635	297,254	38,381	0	102,928	102,928	102,928	0	0
E26	生産用機械器具製造業	371,929	369,395	333,893	35,502	2,534	166,384	166,384	164,158	2,226	0
E27	業務用機械器具製造業	×	×	×	×	×	×	×	×	×	×
E32,20	その他の製造業、なめし革・同製品・毛皮製造業	280,901	280,901	274,895	6,006	0	95,845	95,845	95,845	0	0
ES1	E一括分1(12,13,14)	302,126	292,635	264,395	28,240	9,491	108,591	108,591	107,815	776	0
ES2	E一括分2(19,21)	387,019	387,019	337,453	49,566	0	78,944	78,944	78,944	0	0
ES3	E一括分3(25,28,29,30,31)	316,374	315,980	273,635	42,345	394	140,684	140,684	137,267	3,417	0
I-1	卸売業	367,643	366,120	334,403	31,717	1,523	134,285	134,230	129,015	5,215	55
I-2	小売業	291,314	291,275	275,854	15,421	39	103,246	103,246	101,791	1,455	0
M75	宿泊業	297,537	297,537	274,669	22,868	0	86,335	86,335	85,413	922	0
MS	M一括分(76,77)	240,181	239,956	228,443	11,513	225	83,749	83,749	82,176	1,573	0
P83	医療業	373,769	373,682	345,148	28,534	87	122,809	122,809	121,040	1,769	0
PS	P一括分(84,85)	301,817	301,766	292,233	9,533	51	130,418	130,413	128,758	1,655	5
R92	その他の事業サービス業	260,484	260,343	235,902	24,441	141	92,115	92,115	89,033	3,082	0
RS	R一括分(88,89,90,91,93,94,95)	334,400	332,482	314,779	17,703	1,918	124,761	124,482	123,571	911	279
TK1	はん用機械器具製造業(E25)	335,898	335,543	281,764	53,779	355	159,233	159,233	153,539	5,694	0
TK2	学術・開発研究機関(L71)	×	×	×	×	×	×	×	×	×	×
TK3	専門サービス業(他に分類されないもの)(L72,74)	337,086	336,638	322,056	14,582	448	122,466	122,466	121,190	1,276	0
TK4	娯楽業(N80)	336,028	335,980	327,147	8,833	48	100,366	100,366	98,533	1,833	0
TK5	自動車整備業、機械等修理業(R89,90)	×	×	×	×	×	×	×	×	×	×
TT1	一般機械器具製造業(E25,26,27)	355,146	353,686	310,904	42,782	1,460	156,588	156,588	153,358	3,230	0

令和7年9月
毎月勤労統計調査地方調査

第4表 産業、就業形態別労働者の1人平均月間現金給与額(和歌山県)

事業所規模＝30人以上

(単位:円)

産 業	一般労働者					パートタイム労働者				
	現金給与 総額	きまって支給 する給与	所定内 給与	超過労働 給与	特別に支払 われた給与	現金給与 総額	きまって支給 する給与	所定内 給与	超過労働 給与	特別に支払 われた給与
TL 調査産業計	350,506	349,393	321,529	27,864	1,113	116,347	116,339	113,748	2,591	8
C 鉱業、採石業、砂利採取業	—	—	—	—	—	—	—	—	—	—
D 建設業	359,238	359,238	339,730	19,508	0	130,778	130,778	130,778	0	0
E 製造業	344,830	342,792	302,235	40,557	2,038	121,875	121,875	112,822	9,053	0
F 電気・ガス・熱供給・水道業	528,406	516,262	448,854	67,408	12,144	0	0	0	0	0
G 情報通信業	369,992	364,423	326,979	37,444	5,569	149,182	149,182	147,940	1,242	0
H 運輸業、郵便業	357,253	357,253	326,133	31,120	0	72,134	72,134	69,882	2,252	0
I 卸売業、小売業	311,077	310,987	294,205	16,782	90	115,814	115,804	113,802	2,002	10
J 金融業、保険業	353,774	345,744	339,891	5,853	8,030	119,573	119,573	119,305	268	0
K 不動産業、物品賃貸業	325,748	320,630	307,064	13,566	5,118	107,094	107,094	102,408	4,686	0
L 学術研究、専門・技術サービス業	372,176	370,820	351,906	18,914	1,356	141,705	141,705	140,111	1,594	0
M 宿泊業、飲食サービス業	301,726	301,726	276,161	25,565	0	73,926	73,926	71,934	1,992	0
N 生活関連サービス業、娯楽業	304,844	304,809	283,642	21,167	35	96,669	96,669	96,063	606	0
O 教育、学習支援業	365,965	365,965	355,800	10,165	0	165,693	165,693	165,691	2	0
P 医療、福祉	374,490	374,385	349,508	24,877	105	148,436	148,430	146,856	1,574	6
Q 複合サービス事業	360,360	357,684	340,820	16,864	2,676	224,459	224,459	212,922	11,537	0
R サービス業(他に分類されないもの)	261,580	260,750	236,586	24,164	830	93,613	93,574	90,225	3,349	39
E09,10 食料品製造業、飲料・たばこ・飼料製造業	252,328	252,328	228,135	24,193	0	136,703	136,703	120,776	15,927	0
E11 繊維工業	256,038	237,777	222,091	15,686	18,261	87,609	87,609	87,495	114	0
E15 印刷・同関連業	×	×	×	×	×	×	×	×	×	×
E16,17 化学工業、石油製品・石炭製品製造業	393,658	391,744	350,331	41,413	1,914	121,938	121,938	106,110	15,828	0
E18 プラスチック製品製造業	316,635	316,635	283,162	33,473	0	89,250	89,250	88,750	500	0
E22 鉄鋼業	475,562	473,932	410,559	63,373	1,630	113,544	113,544	113,534	10	0
E23 非鉄金属製造業	268,490	268,490	238,508	29,982	0	73,623	73,623	71,960	1,663	0
E24 金属製品製造業	×	×	×	×	×	×	×	×	×	×
E26 生産用機械器具製造業	373,427	373,427	332,574	40,853	0	166,384	166,384	164,158	2,226	0
E27 業務用機械器具製造業	×	×	×	×	×	×	×	×	×	×
E32,20 その他の製造業、なめし革・同製品・毛皮製造業	294,860	294,860	284,480	10,380	0	84,028	84,028	84,028	0	0
ES1 E一括分1(12,13,14)	324,057	307,014	285,643	21,371	17,043	127,710	127,710	125,255	2,455	0
ES2 E一括分2(19,21)	×	×	×	×	×	×	×	×	×	×
ES3 E一括分3(25,28,29,30,31)	320,198	319,742	273,741	46,001	456	127,271	127,271	126,328	943	0
I-1 卸売業	308,494	308,494	278,766	29,728	0	144,042	143,973	137,456	6,517	69
I-2 小売業	312,388	312,252	302,037	10,215	136	110,840	110,840	109,634	1,206	0
M75 宿泊業	304,247	304,247	281,399	22,848	0	77,324	77,324	76,066	1,258	0
MS M一括分(76,77)	295,806	295,806	263,864	31,942	0	72,980	72,980	70,783	2,197	0
P83 医療業	401,173	401,067	367,798	33,269	106	151,344	151,344	148,206	3,138	0
PS P一括分(84,85)	326,058	325,957	316,312	9,645	101	146,751	146,742	146,073	669	9
R92 その他の事業サービス業	249,081	248,871	222,047	26,824	210	90,019	90,019	86,571	3,448	0
RS R一括分(88,89,90,91,93,94,95)	273,134	271,732	250,027	21,705	1,402	147,052	146,433	144,545	1,888	619
TK1 はん用機械器具製造業(E25)	340,196	339,798	282,114	57,684	398	304,375	304,375	304,375	0	0
TK2 学術・開発研究機関(L71)	×	×	×	×	×	×	×	×	×	×
TK3 専門サービス業(他に分類されないもの)(L72,74)	360,112	358,887	336,703	22,184	1,225	135,057	135,057	133,237	1,820	0
TK4 娯楽業(N80)	338,091	337,983	326,392	11,591	108	103,399	103,399	103,399	0	0
TK5 自動車整備業、機械等修理業(R89,90)	—	—	—	—	—	—	—	—	—	—
TT1 一般機械器具製造業(E25,26,27)	356,481	356,293	308,687	47,606	188	158,218	158,218	156,699	1,519	0

令和7年9月
毎月勤労統計調査地方調査

第5表 産業、就業形態別労働者の1人平均月間出勤日数及び実労働時間(和歌山県)

事業所規模＝5人以上

産 業		一般労働者				パートタイム労働者			
		出勤日数	総実労働時間	所定内労働時間	所定外労働時間	出勤日数	総実労働時間	所定内労働時間	所定外労働時間
		日	時間	時間	時間	日	時間	時間	時間
TL	調査産業計	19.9	163.6	151.3	12.3	14.8	83.8	82.2	1.6
C	鉱業、採石業、砂利採取業	—	—	—	—	—	—	—	—
D	建設業	20.4	165.9	155.7	10.2	14.7	85.7	85.0	0.7
E	製造業	19.7	166.4	150.2	16.2	15.4	91.1	86.6	4.5
F	電気・ガス・熱供給・水道業	18.4	154.3	135.5	18.8	19.2	142.4	142.4	0.0
G	情報通信業	18.4	150.8	137.3	13.5	14.7	91.7	91.4	0.3
H	運輸業、郵便業	21.5	198.0	167.2	30.8	14.4	68.4	66.9	1.5
I	卸売業、小売業	20.1	168.1	155.9	12.2	16.0	89.6	88.5	1.1
J	金融業、保険業	18.3	144.5	134.5	10.0	15.8	85.3	85.1	0.2
K	不動産業、物品賃貸業	19.0	163.1	156.1	7.0	9.8	56.5	55.8	0.7
L	学術研究、専門・技術サービス業	19.7	156.8	150.2	6.6	15.8	92.1	91.5	0.6
M	宿泊業、飲食サービス業	20.2	174.1	162.2	11.9	13.8	73.7	72.1	1.6
N	生活関連サービス業、娯楽業	21.4	168.9	158.6	10.3	13.5	84.5	78.4	6.1
O	教育、学習支援業	20.2	164.5	157.4	7.1	14.7	77.0	76.4	0.6
P	医療、福祉	19.7	153.3	147.5	5.8	14.9	86.1	85.4	0.7
Q	複合サービス事業	18.5	148.1	141.4	6.7	17.2	130.8	126.9	3.9
R	サービス業(他に分類されないもの)	18.5	144.1	133.5	10.6	13.0	80.2	79.1	1.1
E09,10	食料品製造業、飲料・たばこ・飼料製造業	20.9	175.4	163.7	11.7	14.4	86.1	78.7	7.4
E11	繊維工業	20.7	166.6	156.9	9.7	16.6	90.8	90.7	0.1
E15	印刷・関連連業	22.0	179.9	172.7	7.2	16.6	111.8	111.8	0.0
E16,17	化学工業、石油製品・石炭製品製造業	16.9	146.9	131.7	15.2	12.2	93.4	81.6	11.8
E18	プラスチック製品製造業	19.5	163.5	149.4	14.1	16.7	80.0	80.0	0.0
E22	鉄鋼業	20.2	169.8	144.3	25.5	15.0	89.6	89.6	0.0
E23	非鉄金属製造業	20.5	166.2	150.4	15.8	15.6	61.3	61.2	0.1
E24	金属製品製造業	20.7	175.0	156.5	18.5	14.4	90.2	90.2	0.0
E26	生産用機械器具製造業	20.3	164.6	150.7	13.9	20.0	127.4	125.5	1.9
E27	業務用機械器具製造業	×	×	×	×	×	×	×	×
E32,20	その他の製造業、なめし革・同製品・毛皮製造業	20.5	165.7	163.0	2.7	17.2	87.8	87.8	0.0
ES1	E一括分1(12,13,14)	19.9	173.7	156.8	16.9	15.6	90.2	89.7	0.5
ES2	E一括分2(19,21)	19.6	166.7	147.2	19.5	13.0	71.1	71.1	0.0
ES3	E一括分3(25,28,29,30,31)	19.9	170.2	150.0	20.2	18.5	125.8	123.0	2.8
I-1	卸売業	20.3	172.1	156.7	15.4	17.4	117.8	114.2	3.6
I-2	小売業	20.1	165.6	155.4	10.2	15.8	86.3	85.5	0.8
M75	宿泊業	20.6	199.4	184.4	15.0	14.0	76.7	75.1	1.6
MS	M一括分(76,77)	20.0	160.2	150.0	10.2	13.8	73.3	71.7	1.6
P83	医療業	19.5	148.1	141.2	6.9	13.7	75.6	74.8	0.8
PS	P一括分(84,85)	19.9	159.1	154.5	4.6	15.5	91.8	91.2	0.6
R92	その他の事業サービス業	17.7	147.3	135.4	11.9	12.7	77.7	76.7	1.0
RS	R一括分(88,89,90,91,93,94,95)	19.1	142.1	132.3	9.8	15.1	98.9	97.0	1.9
TK1	はん用機械器具製造業(E25)	19.8	172.6	148.0	24.6	19.2	137.0	132.3	4.7
TK2	学術・開発研究機関(L71)	×	×	×	×	×	×	×	×
TK3	専門サービス業(他に分類されないもの)(L72,74)	19.6	157.1	149.7	7.4	15.5	88.9	88.2	0.7
TK4	娯楽業(N80)	21.1	164.3	153.0	11.3	13.6	83.7	77.0	6.7
TK5	自動車整備業、機械等修理業(R89,90)	×	×	×	×	×	×	×	×
TT1	一般機械器具製造業(E25,26,27)	20.0	167.3	149.0	18.3	19.1	126.9	124.2	2.7

令和7年9月
毎月勤労統計調査地方調査

第5表 産業、就業形態別労働者の1人平均月間出勤日数及び実労働時間(和歌山県)

事業所規模＝30人以上

産 業		一般労働者				パートタイム労働者			
		出勤日数	総実労働時間	所定内労働時間	所定外労働時間	出勤日数	総実労働時間	所定内労働時間	所定外労働時間
TL	調査産業計	19.6	165.7	150.9	14.8	15.3	88.7	87.1	1.6
C	鉱業、採石業、砂利採取業	—	—	—	—	—	—	—	—
D	建設業	19.4	170.3	156.0	14.3	17.7	110.3	110.3	0.0
E	製造業	19.6	166.9	148.9	18.0	16.2	102.2	96.9	5.3
F	電気・ガス・熱供給・水道業	18.2	148.1	132.8	15.3	0.0	0.0	0.0	0.0
G	情報通信業	18.4	156.0	141.5	14.5	17.2	112.0	111.1	0.9
H	運輸業、郵便業	21.4	201.7	165.2	36.5	13.6	62.8	61.0	1.8
I	卸売業、小売業	20.1	173.9	162.1	11.8	17.7	100.5	99.1	1.4
J	金融業、保険業	18.4	143.0	139.6	3.4	16.4	86.0	85.8	0.2
K	不動産業、物品賃貸業	20.4	166.0	156.6	9.4	13.9	83.3	82.2	1.1
L	学術研究、専門・技術サービス業	18.4	149.6	140.2	9.4	15.9	97.2	96.3	0.9
M	宿泊業、飲食サービス業	20.3	201.9	184.3	17.6	12.1	64.2	62.2	2.0
N	生活関連サービス業、娯楽業	20.5	167.6	151.1	16.5	14.7	78.2	77.4	0.8
O	教育、学習支援業	20.2	168.5	159.8	8.7	14.2	66.4	66.4	0.0
P	医療、福祉	19.2	153.7	147.1	6.6	15.5	96.2	95.3	0.9
Q	複合サービス事業	19.1	154.1	144.3	9.8	19.5	145.3	139.2	6.1
R	サービス業(他に分類されないもの)	17.3	141.0	127.3	13.7	12.5	77.8	76.5	1.3
E09,10	食料品製造業、飲料・たばこ・飼料製造業	20.9	175.6	163.6	12.0	16.8	114.7	105.8	8.9
E11	繊維工業	20.8	168.7	159.7	9.0	15.6	83.9	83.8	0.1
E15	印刷・関連産業	×	×	×	×	×	×	×	×
E16,17	化学工業、石油製品・石炭製品製造業	16.7	146.1	129.1	17.0	12.2	93.4	81.6	11.8
E18	プラスチック製品製造業	19.0	160.1	146.2	13.9	10.3	57.4	57.4	0.0
E22	鉄鋼業	20.2	169.8	144.3	25.5	15.0	89.6	89.6	0.0
E23	非鉄金属製造業	20.5	166.2	150.4	15.8	15.6	61.3	61.2	0.1
E24	金属製品製造業	×	×	×	×	×	×	×	×
E26	生産用機械器具製造業	20.9	172.8	156.4	16.4	20.0	127.4	125.5	1.9
E27	業務用機械器具製造業	×	×	×	×	×	×	×	×
E32,20	その他の製造業、なめし革・同製品・毛皮製造業	20.6	167.8	164.4	3.4	13.9	63.4	63.4	0.0
ES1	E一括分1(12,13,14)	18.9	167.5	153.5	14.0	17.0	121.0	119.4	1.6
ES2	E一括分2(19,21)	×	×	×	×	×	×	×	×
ES3	E一括分3(25,28,29,30,31)	19.5	170.4	148.6	21.8	17.6	113.1	112.2	0.9
I-1	卸売業	19.6	169.8	155.8	14.0	17.9	127.6	123.1	4.5
I-2	小売業	20.3	176.0	165.3	10.7	17.7	95.6	94.8	0.8
M75	宿泊業	20.3	208.8	192.2	16.6	13.8	72.4	70.2	2.2
MS	M一括分(76,77)	20.4	185.5	165.7	19.8	11.6	61.9	60.0	1.9
P83	医療業	19.2	150.4	143.1	7.3	14.4	86.7	85.5	1.2
PS	P一括分(84,85)	19.3	159.7	154.4	5.3	16.2	101.9	101.1	0.8
R92	その他の事業サービス業	17.1	146.0	132.2	13.8	12.3	75.7	74.6	1.1
RS	R一括分(88,89,90,91,93,94,95)	17.5	136.3	122.8	13.5	15.1	110.2	106.0	4.2
TK1	はん用機械器具製造業(E25)	19.6	173.1	146.8	26.3	12.8	93.9	90.0	3.9
TK2	学術・開発研究機関(L71)	×	×	×	×	×	×	×	×
TK3	専門サービス業(他に分類されないもの)(L72,74)	18.5	151.3	140.3	11.0	15.4	91.5	90.5	1.0
TK4	娯楽業(N80)	19.8	159.1	140.0	19.1	15.4	75.9	75.1	0.8
TK5	自動車整備業、機械等修理業(R89,90)	—	—	—	—	—	—	—	—
TT1	一般機械器具製造業(E25,26,27)	20.1	171.5	150.9	20.6	18.9	119.5	118.1	1.4

令和7年9月
毎月勤労統計調査地方調査

第6表 産業、就業形態別労働者数(和歌山県)

事業所規模＝5人以上

(単位:人)

産 業		一般労働者				パートタイム労働者			
		前月末 労働者数	本 月 中 の 増加労働者数	本 月 中 の 減少労働者数	本 月 末 労働者数	前月末 労働者数	本 月 中 の 増加労働者数	本 月 中 の 減少労働者数	本 月 末 労働者数
TL	調査産業計	185,917	2,135	1,581	186,346	110,358	2,393	2,271	110,605
C	鉱業、採石業、砂利採取業	—	—	—	—	—	—	—	—
D	建設業	12,593	210	65	12,738	861	0	0	861
E	製造業	39,899	274	191	39,985	9,745	72	592	9,222
F	電気・ガス・熱供給・水道業	1,322	0	2	1,320	32	0	0	32
G	情報通信業	2,261	4	38	2,226	123	0	5	119
H	運輸業、郵便業	16,975	80	125	16,929	2,458	121	17	2,563
I	卸売業、小売業	21,666	285	379	21,570	29,405	383	344	29,446
J	金融業、保険業	5,310	50	56	5,304	1,060	11	0	1,071
K	不動産業、物品賃貸業	1,895	2	9	1,887	1,728	16	40	1,705
L	学術研究、専門・技術サービス業	4,631	19	0	4,649	170	0	0	171
M	宿泊業、飲食サービス業	4,333	14	280	4,069	22,036	875	541	22,368
N	生活関連サービス業、娯楽業	2,886	8	28	2,870	5,518	43	190	5,367
O	教育、学習支援業	15,836	4	22	15,819	5,063	4	0	5,066
P	医療、福祉	41,241	844	229	41,766	25,267	784	235	25,906
Q	複合サービス事業	2,769	8	0	2,777	1,127	5	5	1,127
R	サービス業(他に分類されないもの)	12,300	333	157	12,437	5,765	79	302	5,581
E09,10	食料品製造業、飲料・たばこ・飼料製造業	5,581	0	36	5,545	5,058	25	578	4,505
E11	繊維工業	2,178	19	8	2,188	1,101	17	1	1,118
E15	印刷・同関連業	685	0	0	685	158	5	0	163
E16,17	化学工業、石油製品・石炭製品製造業	6,473	38	27	6,483	399	6	5	401
E18	プラスチック製品製造業	1,377	4	12	1,376	369	0	0	362
E22	鉄鋼業	4,216	22	28	4,208	192	0	0	194
E23	非鉄金属製造業	669	13	5	677	347	8	7	348
E24	金属製品製造業	3,191	0	0	3,191	237	0	0	237
E26	生産用機械器具製造業	4,319	111	13	4,416	220	3	1	223
E27	業務用機械器具製造業	×	×	×	×	×	×	×	×
E32,20	その他の製造業、なめし革・同製品・毛皮製造業	676	6	9	673	465	0	0	465
ES1	E一括分1(12,13,14)	2,440	6	14	2,432	234	6	0	240
ES2	E一括分2(19,21)	1,041	41	5	1,077	36	0	0	36
ES3	E一括分3(25,28,29,30,31)	6,658	14	30	6,642	810	0	0	810
I-1	卸売業	8,153	0	18	8,134	3,145	0	24	3,122
I-2	小売業	13,513	285	361	13,436	26,260	383	320	26,324
M75	宿泊業	1,494	4	4	1,495	2,775	14	28	2,760
MS	M一括分(76,77)	2,839	10	276	2,574	19,261	861	513	19,608
P83	医療業	21,925	186	223	21,799	8,775	426	142	9,148
PS	P一括分(84,85)	19,316	658	6	19,967	16,492	358	93	16,758
R92	その他の事業サービス業	4,690	87	33	4,743	5,131	72	300	4,904
RS	R一括分(88,89,90,91,93,94,95)	7,610	246	124	7,694	634	7	2	677
TK1	はん用機械器具製造業(E25)	3,730	9	17	3,722	232	0	0	232
TK2	学術・開発研究機関(L71)	×	×	×	×	×	×	×	×
TK3	専門サービス業(他に分類されないもの)(L72,74)	4,124	22	0	4,146	174	0	0	174
TK4	娯楽業(N80)	1,311	0	13	1,298	2,800	38	96	2,742
TK5	自動車整備業、機械等修理業(R89,90)	×	×	×	×	×	×	×	×
TT1	一般機械器具製造業(E25,26,27)	8,444	120	34	8,530	571	5	1	575

令和7年9月
毎月勤労統計調査地方調査

第6表 産業、就業形態別労働者数(和歌山県)

事業所規模＝30人以上

(単位:人)

産 業		一般労働者				パートタイム労働者			
		前月末 労働者数	本 月 中 の 増加労働者数	本 月 中 の 減少労働者数	本 月 末 労働者数	前月末 労働者数	本 月 中 の 増加労働者数	本 月 中 の 減少労働者数	本 月 末 労働者数
TL	調査産業計	109,777	1,038	750	110,059	56,309	910	873	56,352
C	鉱業、採石業、砂利採取業	—	—	—	—	—	—	—	—
D	建設業	3,310	0	4	3,305	146	0	0	147
E	製造業	32,517	75	185	32,404	4,425	66	66	4,428
F	電気・ガス・熱供給・水道業	802	0	2	800	0	0	0	0
G	情報通信業	1,590	4	14	1,579	35	0	5	31
H	運輸業、郵便業	11,575	80	25	11,629	1,966	121	17	2,071
I	卸売業、小売業	5,767	130	129	5,766	16,552	127	131	16,550
J	金融業、保険業	2,175	50	56	2,169	618	11	0	629
K	不動産業、物品賃貸業	1,100	2	9	1,092	834	16	40	811
L	学術研究、専門・技術サービス業	1,498	19	0	1,516	108	0	0	109
M	宿泊業、飲食サービス業	1,621	14	13	1,623	9,307	185	164	9,327
N	生活関連サービス業、娯楽業	1,395	8	28	1,379	1,418	43	19	1,438
O	教育、学習支援業	10,925	4	22	10,908	2,007	4	0	2,010
P	医療、福祉	27,651	416	178	27,888	13,447	253	140	13,561
Q	複合サービス事業	1,322	8	0	1,330	654	5	5	654
R	サービス業(他に分類されないもの)	6,529	228	85	6,671	4,792	79	286	4,586
E09,10	食料品製造業、飲料・たばこ・飼料製造業	5,290	0	36	5,253	2,023	25	52	1,997
E11	繊維工業	1,237	2	8	1,231	429	17	1	445
E15	印刷・同関連業	×	×	×	×	×	×	×	×
E16,17	化学工業、石油製品・石炭製品製造業	5,756	11	27	5,739	399	6	5	401
E18	プラスチック製品製造業	1,077	4	12	1,069	12	0	0	12
E22	鉄鋼業	4,216	22	28	4,208	192	0	0	194
E23	非鉄金属製造業	669	13	5	677	347	8	7	348
E24	金属製品製造業	×	×	×	×	×	×	×	×
E26	生産用機械器具製造業	3,323	0	13	3,309	220	3	1	223
E27	業務用機械器具製造業	×	×	×	×	×	×	×	×
E32,20	その他の製造業、なめし革・同製品・毛皮製造業	391	6	9	388	72	0	0	72
ES1	E一括分1(12,13,14)	1,360	0	8	1,353	73	0	0	72
ES2	E一括分2(19,21)	×	×	×	×	×	×	×	×
ES3	E一括分3(25,28,29,30,31)	5,765	7	30	5,742	406	0	0	406
I-1	卸売業	1,950	0	18	1,931	2,491	0	24	2,468
I-2	小売業	3,817	130	111	3,835	14,061	127	107	14,082
M75	宿泊業	1,137	4	4	1,138	2,026	14	5	2,034
MS	M一括分(76,77)	484	10	9	485	7,281	171	159	7,293
P83	医療業	17,898	185	172	17,911	4,921	108	47	4,982
PS	P一括分(84,85)	9,753	231	6	9,977	8,526	145	93	8,579
R92	その他の事業サービス業	3,144	87	33	3,197	4,499	72	284	4,288
RS	R一括分(88,89,90,91,93,94,95)	3,385	141	52	3,474	293	7	2	298
TK1	はん用機械器具製造業(E25)	3,327	5	17	3,315	8	0	0	8
TK2	学術・開発研究機関(L71)	×	×	×	×	×	×	×	×
TK3	専門サービス業(他に分類されないもの)(L72,74)	1,500	22	0	1,522	122	0	0	122
TK4	娯楽業(N80)	588	0	13	575	725	38	0	763
TK5	自動車整備業、機械等修理業(R89,90)	—	—	—	—	—	—	—	—
TT1	一般機械器具製造業(E25,26,27)	7,045	5	34	7,016	347	5	1	351