

令和 2 年国勢調査結果

(人口等基本集計)

(令和2年10月1日現在)

【人口・世帯数と前回（平成27年）調査との増減】

1	総人口	9 2 2 , 5 8 4 人
	増減数	4 0 , 9 9 5 人減
	増減率	4 . 2 5 % 減
2	世帯数	3 9 4 , 4 8 3 世帯
	増減数	2 , 1 5 1 世帯増
	増減率	0 . 5 5 % 増

令和 3 年 11 月

和歌山県企画部企画政策局調査統計課

1 和歌山県の人口及び世帯数

～ 人口 922,584人 世帯数 394,483世帯 ～

令和2年国勢調査による令和2年10月1日現在の和歌山県の人口(確報値)は922,584人で、前回の平成27年国勢調査人口963,579人に比べ、40,995人(4.25%)の減少となりました。

また、世帯数(確報値)は394,483世帯となり、平成27年国勢調査世帯数392,332世帯に比べ、2,151世帯(0.55%)の増加となりました。

図-1 国勢調査による和歌山県の人口及び世帯数の推移

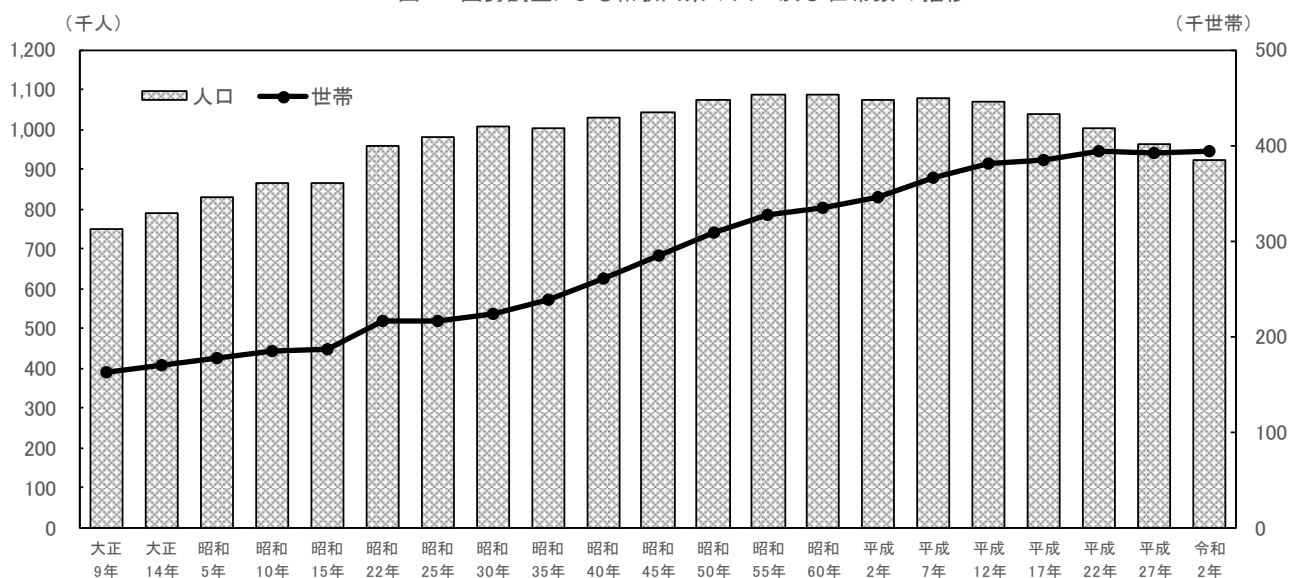


表-1 国勢調査による和歌山県の人口及び世帯数の推移

年次	人 口				世 帯				
	人口総数	男	女	前回比増減数	前回比増減率	世帯数	前回比増減数	前回比増減率	
大正 9年(1920)	750,411	372,058	378,353			161,742			
大正 14年(1925)	787,511	392,191	395,320	37,100	4.94	169,276	7,534	4.66	
昭和 5年(1930)	830,748	415,035	415,713	43,237	5.49	177,455	8,179	4.83	
昭和 10年(1935)	864,087	428,638	435,449	33,339	4.01	184,753	7,298	4.11	
昭和 15年(1940)	865,074	427,217	437,857	987	0.11	186,142	1,389	0.75	
昭和 22年(1947)	959,999	461,648	498,351	94,925	10.97	216,413	30,271	16.26	
昭和 25年(1950)	982,113	475,324	506,789	22,114	2.30	215,568	△ 845	△ 0.39	
昭和 30年(1955)	1,006,819	490,533	516,286	24,706	2.52	223,526	7,958	3.69	
昭和 35年(1960)	1,002,191	484,994	517,197	△ 4,628	△ 0.46	237,875	14,349	6.42	
昭和 40年(1965)	1,026,975	497,256	529,719	24,784	2.47	261,074	23,199	9.75	
昭和 45年(1970)	1,042,736	503,202	539,534	15,761	1.53	285,401	24,327	9.32	
昭和 50年(1975)	1,072,118	517,868	554,250	29,382	2.82	308,341	22,940	8.04	
昭和 55年(1980)	1,087,012	523,467	563,545	14,894	1.39	327,434	19,093	6.19	
昭和 60年(1985)	1,087,206	520,172	567,034	194	0.02	333,839	6,405	1.96	
平成 2年(1990)	1,074,325	510,777	563,548	△ 12,881	△ 1.18	345,446	11,607	3.48	
平成 7年(1995)	1,080,435	513,450	566,985	6,110	0.57	366,141	20,695	5.99	
平成 12年(2000)	1,069,912	506,882	563,030	△ 10,523	△ 0.97	380,698	14,557	3.98	
平成 17年(2005)	1,035,969	488,022	547,947	△ 33,943	△ 3.17	384,880	4,182	1.10	
平成 22年(2010)	1,002,198	471,397	530,801	△ 33,771	△ 3.26	393,553	8,673	2.25	
平成 27年(2015)	963,579	453,216	510,363	△ 38,619	△ 3.85	392,332	△ 1,221	△ 0.31	
令和 2年(2020)	922,584	435,051	487,533	△ 40,995	△ 4.25	394,483	2,151	0.55	

注) 昭和22(1947)年は臨時国勢調査。

2 市町村別の人口

～ 人口増加は、3市町 人口減少は、27市町村 ～

市町村別に平成27年からの5年間の人口増減をみると、3市町で人口が増加しています。このうち、増加数が最も多いのは岩出市で515人の増加、増加率が最も高いのは上富田町で1.65%の増加です。

一方、人口が減少した27市町村(8市18町1村)のうち、減少数が最も多いのは和歌山市で7,425人の減少、減少率が最も高いのは古座川町の12.24%の減少です。

表-2 人口増減の大きい主な市町村

順位	増加市町村				減少上位市町村			
	増加数による順位		増加率による順位		減少数による順位		減少率による順位	
	市町村名	人	市町村名	%	市町村名	人	市町村名	%
1	岩出市	515	上富田町	1.65	和歌山市	▲7,425	古座川町	▲12.24
2	上富田町	247	岩出市	0.96	田辺市	▲4,900	九度山町	▲11.90
3	日高町	32	日高町	0.42	紀の川市	▲3,800	高野町	▲11.40
4					海南市	▲3,491	すさみ町	▲10.71
5					橋本市	▲2,803	紀美野町	▲10.32

表-3 ブロック別人口の県人口に占める割合

	単位 %						
	平成2年	平成7年	平成12年	平成17年	平成22年	平成27年	令和2年
和歌山市	36.91	36.46	36.13	36.26	36.96	37.79	38.67
海南市・海草郡	7.32	7.04	6.80	6.70	6.50	6.34	6.14
紀の川市・岩出市	9.12	10.21	11.05	11.46	11.85	12.05	12.22
橋本市・伊都郡	9.18	9.67	9.61	9.49	9.33	9.17	9.06
有田市・有田郡	8.38	8.22	8.13	8.07	7.85	7.71	7.55
御坊市・日高郡	8.43	8.23	8.20	8.18	8.05	7.92	7.82
田辺市・西牟婁郡	12.13	12.11	12.21	12.18	12.11	11.98	11.82
新宮市・東牟婁郡	8.53	8.06	7.87	7.67	7.35	7.05	6.71

(注1)小数点以下第3位で四捨五入しているため、割合の合計値は必ずしも100%にはならない。

(注2)各年の人口は、令和2年10月1日現在の市町村の境域に基づいて組み替えを行ったもの。

表-4 令和2年国勢調査市町村別人口

単位:人, %

	人 口									
	令和2年				平成27年				平成27年～令和2年の増減	
	総数	男	女	密度	総数	男	女	密度	増減数(総数)	増減率(総数)
県計	922,584	435,051	487,533	195.3	963,579	453,216	510,363	203.9	△ 40,995	△ 4.25
市部計	725,759	342,280	383,479	350.6	753,075	354,669	398,406	363.8	△ 27,316	△ 3.63
郡部計	196,825	92,771	104,054	74.1	210,504	98,547	111,957	79.3	△ 13,679	△ 6.50
和歌山市	356,729	167,947	188,782	1,708.1	364,154	171,215	192,939	1,743.7	△ 7,425	△ 2.04
海南市	48,369	22,548	25,821	478.6	51,860	24,175	27,685	513.2	△ 3,491	△ 6.73
橋本市	60,818	28,621	32,197	465.9	63,621	29,923	33,698	487.3	△ 2,803	△ 4.41
有田市	26,538	12,576	13,962	720.6	28,470	13,453	15,017	771.8	△ 1,932	△ 6.79
御坊市	23,481	11,404	12,077	534.8	24,801	11,976	12,825	564.8	△ 1,320	△ 5.32
田辺市	69,870	32,790	37,080	68.0	74,770	35,108	39,662	72.8	△ 4,900	△ 6.55
新宮市	27,171	12,610	14,561	106.5	29,331	13,586	15,745	114.9	△ 2,160	△ 7.36
紀の川市	58,816	27,815	31,001	257.7	62,616	29,515	33,101	274.4	△ 3,800	△ 6.07
岩出市	53,967	25,969	27,998	1,401.4	53,452	25,718	27,734	1,388.0	515	0.96
海草郡計	8,256	3,796	4,460	64.3	9,206	4,223	4,983	71.7	△ 950	△ 10.32
紀美野町	8,256	3,796	4,460	64.3	9,206	4,223	4,983	71.7	△ 950	△ 10.32
伊都郡計	22,793	10,709	12,084	68.5	24,721	11,628	13,093	74.3	△ 1,928	△ 7.80
かつらぎ町	15,967	7,428	8,539	105.3	16,992	7,867	9,125	112.0	△ 1,025	△ 6.03
九度山町	3,856	1,782	2,074	87.3	4,377	2,016	2,361	99.1	△ 521	△ 11.90
高野町	2,970	1,499	1,471	21.7	3,352	1,745	1,607	24.5	△ 382	△ 11.40
有田郡計	43,161	20,344	22,817	98.6	45,785	21,463	24,322	104.5	△ 2,624	△ 5.73
湯浅町	11,122	5,196	5,926	535.0	12,200	5,705	6,495	586.8	△ 1,078	△ 8.84
広川町	6,781	3,195	3,586	103.8	7,224	3,379	3,845	110.6	△ 443	△ 6.13
有田川町	25,258	11,953	13,305	71.8	26,361	12,379	13,982	74.9	△ 1,103	△ 4.18
日高郡計	48,661	23,276	25,385	74.2	51,544	24,393	27,151	78.6	△ 2,883	△ 5.59
美浜町	6,867	3,217	3,650	537.7	7,480	3,445	4,035	585.7	△ 613	△ 8.20
日高町	7,673	3,657	4,016	166.1	7,641	3,617	4,024	165.4	32	0.42
由良町	5,364	2,685	2,679	173.4	5,837	2,858	2,979	188.7	△ 473	△ 8.10
印南町	7,720	3,660	4,060	67.9	8,068	3,783	4,285	71.0	△ 348	△ 4.31
みなべ町	11,818	5,608	6,210	98.3	12,742	6,062	6,680	105.9	△ 924	△ 7.25
日高川町	9,219	4,449	4,770	27.8	9,776	4,628	5,148	29.5	△ 557	△ 5.70
西牟婁郡計	39,183	18,433	20,750	90.5	40,649	19,017	21,632	93.9	△ 1,466	△ 3.61
白浜町	20,262	9,440	10,822	100.8	21,533	9,933	11,600	107.2	△ 1,271	△ 5.90
上富田町	15,236	7,246	7,990	265.6	14,989	7,118	7,871	261.3	247	1.65
すさみ町	3,685	1,747	1,938	21.1	4,127	1,966	2,161	23.7	△ 442	△ 10.71
東牟婁郡計	34,771	16,213	18,558	52.1	38,599	17,823	20,776	57.9	△ 3,828	△ 9.92
那智勝浦町	14,137	6,531	7,606	77.1	15,682	7,182	8,500	85.5	△ 1,545	△ 9.85
太地町	2,791	1,229	1,562	480.4	3,087	1,395	1,692	531.3	△ 296	△ 9.59
古座川町	2,480	1,130	1,350	8.4	2,826	1,275	1,551	9.6	△ 346	△ 12.24
北山村	404	183	221	8.4	446	200	246	9.3	△ 42	△ 9.42
串本町	14,959	7,140	7,819	110.3	16,558	7,771	8,787	122.0	△ 1,599	△ 9.66

注)人口密度は、1km²当たりの人数。

表-5 市町村別国勢調査人口の推移

単位：人

	平成 2年	平成 7年	平成12年	平成17年	平成22年	平成27年	令和2年
県 計	1,074,325	1,080,435	1,069,912	1,035,969	1,002,198	963,579	922,584
市 計	809,297	821,430	818,133	796,045	777,550	753,075	725,759
郡 計	265,028	259,005	251,779	239,924	224,648	210,504	196,825
和歌山市	396,553	393,885	386,551	375,591	370,364	364,154	356,729
海南市	64,390	62,634	60,373	57,744	54,783	51,860	48,369
橋本市	62,156	69,329	70,469	68,529	66,361	63,621	60,818
有田市	34,810	34,283	33,661	32,143	30,592	28,470	26,538
御坊市	29,133	28,510	28,034	27,053	26,111	24,801	23,481
田辺市	86,143	86,159	85,646	82,499	79,119	74,770	69,870
新宮市	38,140	36,278	35,176	33,790	31,498	29,331	27,171
紀の川市	65,126	68,802	70,067	67,862	65,840	62,616	58,816
岩出市	32,846	41,550	48,156	50,834	52,882	53,452	53,967
海草郡計	14,215	13,378	12,387	11,643	10,391	9,206	8,256
紀美野町	14,215	13,378	12,387	11,643	10,391	9,206	8,256
伊都郡計	36,451	35,099	32,373	29,818	27,168	24,721	22,793
かつらぎ町	22,764	22,052	20,945	19,670	18,230	16,992	15,967
九度山町	7,076	6,661	6,073	5,516	4,963	4,377	3,856
高野町	6,611	6,386	5,355	4,632	3,975	3,352	2,970
有田郡計	55,204	54,505	53,334	51,453	48,086	45,785	43,161
湯浅町	16,525	16,067	15,410	14,742	13,210	12,200	11,122
広川町	8,809	8,735	8,361	8,071	7,714	7,224	6,781
有田川町	29,870	29,703	29,563	28,640	27,162	26,361	25,258
日高郡計	61,481	60,441	59,685	57,682	54,602	51,544	48,661
美浜町	8,920	8,919	8,802	8,462	8,077	7,480	6,867
日高町	6,862	6,926	7,148	7,344	7,432	7,641	7,673
由良町	8,529	8,056	7,625	7,179	6,508	5,837	5,364
印南町	10,315	10,077	9,769	9,192	8,606	8,068	7,720
みなべ町	15,109	14,907	14,734	14,200	13,470	12,742	11,818
日高川町	11,746	11,556	11,607	11,305	10,509	9,776	9,219
西牟婁郡計	44,226	44,734	45,016	43,710	42,233	40,649	39,183
白浜町	24,737	24,916	24,563	23,642	22,696	21,533	20,262
上富田町	13,180	13,752	14,501	14,775	14,807	14,989	15,236
すさみ町	6,309	6,066	5,952	5,293	4,730	4,127	3,685
東牟婁郡計	53,451	50,848	48,984	45,618	42,168	38,599	34,771
那智勝浦町	20,610	19,943	19,417	18,185	17,080	15,682	14,137
太地町	4,098	3,907	3,777	3,506	3,250	3,087	2,791
古座川町	4,193	3,884	3,726	3,426	3,103	2,826	2,480
北山村	613	593	635	570	486	446	404
串本町	23,937	22,521	21,429	19,931	18,249	16,558	14,959

(注)各年の人口は、令和 2 年 10 月 1 日現在の市町村の境域に基づいて組み替えたもの。

3. 和歌山県の年齢(3区分別)人口割合の推移

令和2年の年齢3区分別人口の割合は15歳未満が11.5%(平成27年12.1%)、15～64歳が55.1%(平成27年57.0%)、65歳以上が33.4%(平成27年30.9%)になりました。

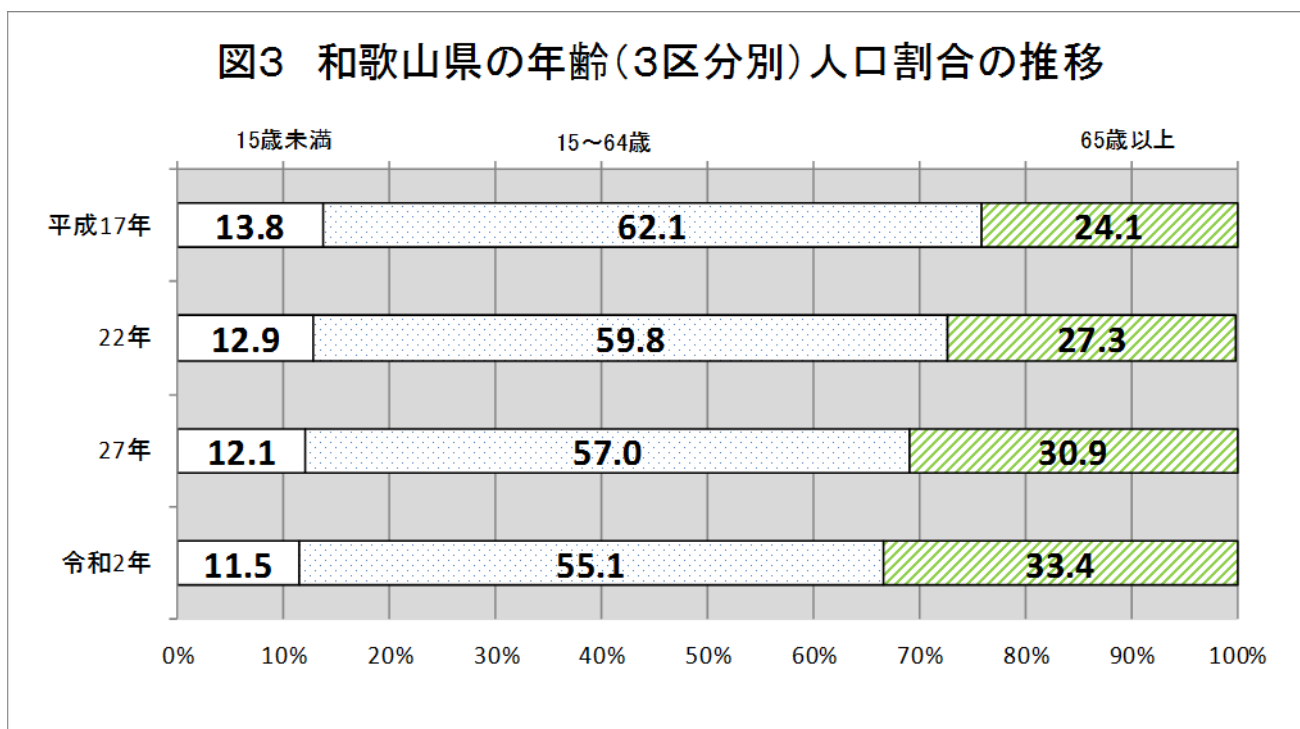


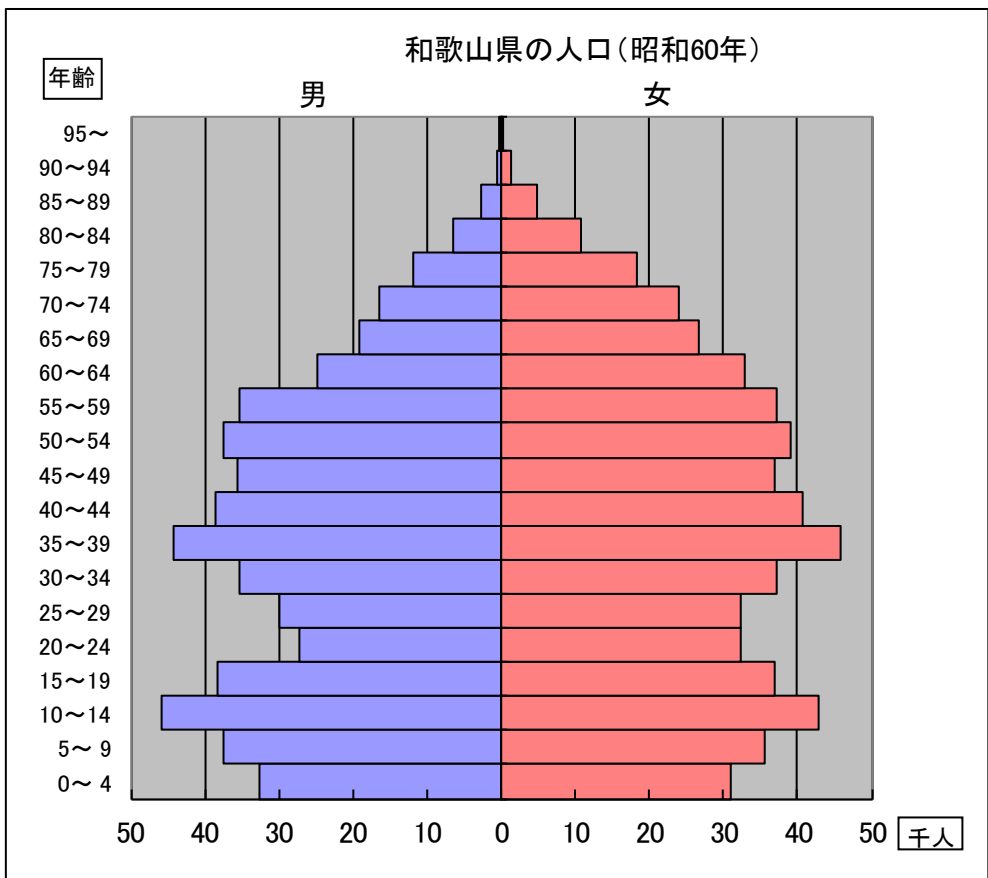
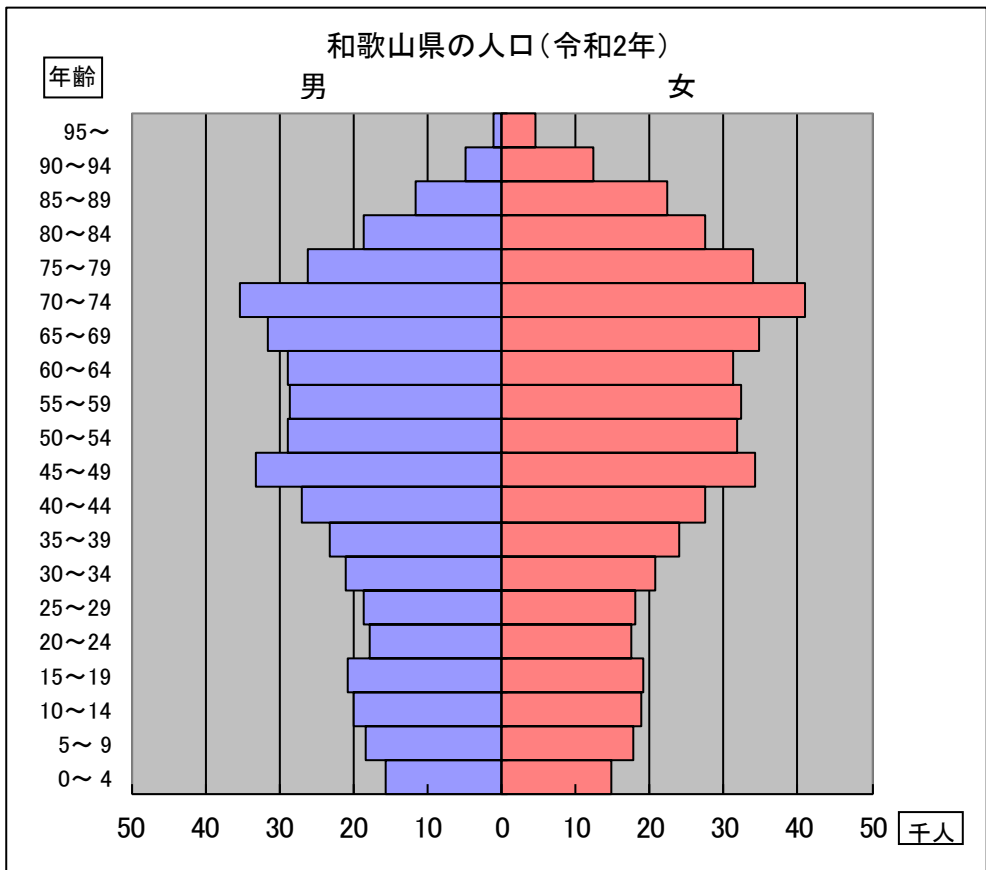
表-6 和歌山県の年齢(3区分別)人口割合の推移

	総数	15歳未満		15～64歳		65歳以上	
		人数	割合	人数	割合	人数	割合
平成17年	1,035,969	142,670	13.8%	642,428	62.1%	249,473	24.1%
平成22年	1,002,198	128,005	12.9%	594,573	59.8%	270,846	27.3%
平成27年	963,579	116,412	12.1%	546,279	57.0%	296,239	30.9%
令和2年	922,584	105,360	11.5%	503,704	55.1%	305,500	33.4%
(参考) 令和2年全国	126,146,099	14,955,692	12.1%	72,922,764	59.2%	35,335,805	28.7%

注1) 総数は年齢「不詳」を含む。

注2) 割合は、分母から不詳を除いて算出している。

図一3 人口ピラミッド(令和2年と昭和60年)



4. 市町村・ブロック別の年齢(3区分別)人口割合

令和2年国勢調査による県内市町村の年齢3区分別割合は下記のとおりです。

表-7 市町村別年齢3区分人口

	人 口 (人)				割 合 (%)		
	総数	15歳未満	15~64歳	65歳以上	15歳未満	15~64歳	65歳以上
県 計	922,584	105,360	503,704	305,500	11.5	55.1	33.4
市 部 計	725,759	84,090	404,280	230,227	11.7	56.3	32.0
郡 部 計	196,825	21,270	99,424	75,273	10.9	50.7	38.4
和歌山市	356,729	42,340	201,722	109,950	12.0	57.0	31.1
海南市	48,369	4,867	25,370	17,720	10.1	52.9	36.9
橋本市	60,818	6,957	33,405	20,116	11.5	55.2	33.3
有田市	26,538	2,769	14,289	9,270	10.5	54.3	35.2
御坊市	23,481	2,496	13,155	7,333	10.9	57.2	31.9
田辺市	69,870	7,944	37,608	23,429	11.5	54.5	34.0
新宮市	27,171	2,869	13,339	10,111	10.9	50.7	38.4
紀の川市	58,816	6,553	32,440	19,449	11.2	55.5	33.3
岩出市	53,967	7,295	32,952	12,849	13.7	62.1	24.2
海草郡計	8,256	585	3,662	4,009	7.1	44.4	48.6
紀美野町	8,256	585	3,662	4,009	7.1	44.4	48.6
伊都郡計	22,793	2,156	11,142	9,437	9.5	49.0	41.5
かつらぎ町	15,967	1,643	7,867	6,425	10.3	49.4	40.3
九度山町	3,856	286	1,773	1,792	7.4	46.0	46.5
高野町	2,970	227	1,502	1,220	7.7	50.9	41.4
有田郡計	43,161	5,276	22,908	14,827	12.3	53.3	34.5
湯浅町	11,122	1,185	5,766	4,089	10.7	52.2	37.0
広川町	6,781	818	3,521	2,413	12.1	52.1	35.7
有田川町	25,258	3,273	13,621	8,325	13.0	54.0	33.0
日高郡計	48,661	5,849	25,509	17,143	12.1	52.6	35.3
美浜町	6,867	690	3,590	2,566	10.1	52.4	37.5
日高町	7,673	1,197	4,135	2,317	15.6	54.1	30.3
由良町	5,364	500	2,724	2,088	9.4	51.3	39.3
印南町	7,720	942	3,910	2,855	12.2	50.7	37.0
みなべ町	11,818	1,427	6,413	3,929	12.1	54.5	33.4
日高川町	9,219	1,093	4,737	3,388	11.9	51.4	36.8
西牟婁郡計	39,183	4,389	20,527	13,924	11.3	52.9	35.8
白浜町	20,262	1,940	10,121	8,017	9.7	50.4	39.9
上富田町	15,236	2,148	8,838	4,112	14.2	58.5	27.2
すさみ町	3,685	301	1,568	1,795	8.2	42.8	49.0
東牟婁郡計	34,771	3,015	15,676	15,933	8.7	45.3	46.0
那智勝浦町	14,137	1,351	6,556	6,200	9.6	46.5	43.9
太地町	2,791	202	1,335	1,251	7.2	47.9	44.9
古座川町	2,480	184	926	1,370	7.4	37.3	55.2
北山村	404	40	182	182	9.9	45.0	45.0
串本町	14,959	1,238	6,677	6,930	8.3	45.0	46.7

注1) 総数は年齢「不詳」を含む。

注2) 割合は、分母から不詳を除いて算出している。

表-8 ブロック別人口の県人口に占める割合

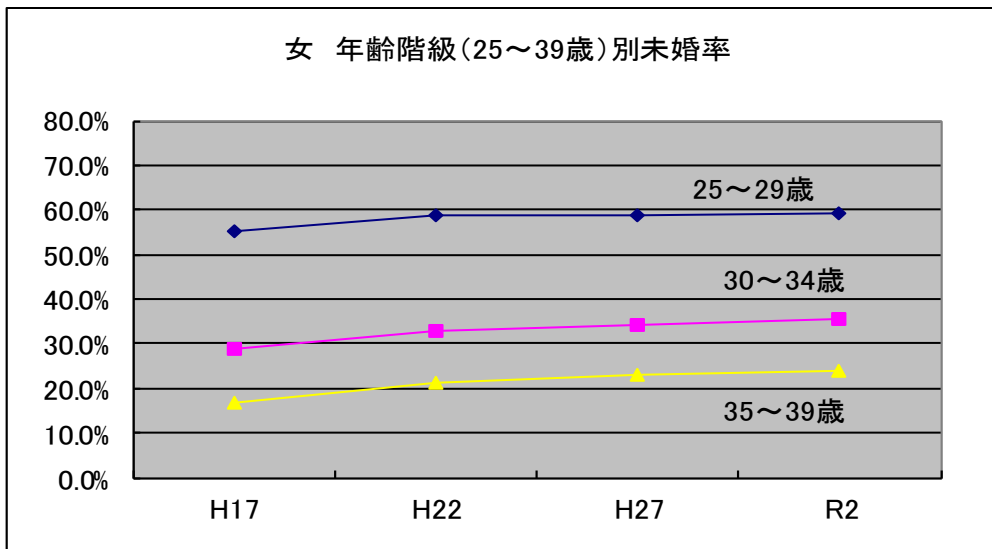
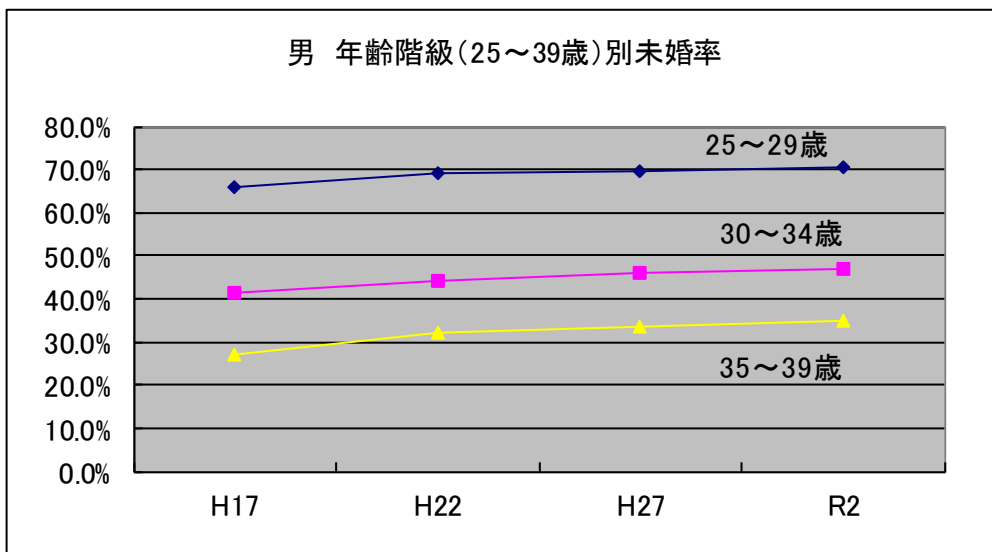
単位: %

	15歳未満	15～64歳	65歳以上
和歌山市	12.0	57.0	31.1
海南市・海草郡	9.7	51.6	38.7
紀の川市・岩出市	12.4	58.6	29.0
橋本市・伊都郡	11.0	53.5	35.5
有田市・有田郡	11.6	53.6	34.8
御坊市・日高郡	11.7	54.1	34.2
田辺市・西牟婁郡	11.4	53.9	34.6
新宮市・東牟婁郡	9.7	47.6	42.7

5. 和歌山県の男女、年齢階級(25～39歳)別未婚率の推移

25～29歳の未婚率は、男性が70.7%、女性が59.1%と、平成27年に比べそれぞれ1.2ポイント、0.3ポイントともに上昇している。また30～34歳の未婚率は、男性が47.0%、女性が35.5%と、平成27年に比べそれぞれ0.9ポイント、1.4ポイントともに上昇している。さらに35～39歳の未婚率は、男性が35.0%、女性が24.1%と、平成27年に比べそれぞれ1.7ポイント、0.9ポイントともに上昇している。

図－4 男女、年齢階級(25～39歳)別未婚率の推移



表－9 男女、年齢階級(25～39歳)別未婚率の推移

男	H17	H22	H27	R2
25～29歳	66.0%	69.0%	69.5%	70.7%
30～34歳	41.5%	44.0%	46.1%	47.0%
35～39歳	26.9%	32.3%	33.3%	35.0%

女	H17	H22	H27	R2
25～29歳	55.4%	58.8%	58.8%	59.1%
30～34歳	28.6%	32.8%	34.1%	35.5%
35～39歳	16.9%	21.0%	23.2%	24.1%

6. 1世帯あたりの人員数

～ 2.34人 前回調査より0.12人減少 ～

1世帯あたりの平均構成人員は、昭和25年以降縮小の傾向を示しており、令和2年国勢調査では2.34人となり、平成27年国勢調査より0.12人減少しています。

表－10 国勢調査による1世帯あたり世帯人員数の推移(県平均)

	世帯数	1世帯当たり 平均人員
	世帯	人
大正 9 年(1920)	161,742	4.64
大正 14 年(1925)	169,276	4.65
昭和 5 年(1930)	177,455	4.68
昭和 10 年(1935)	184,753	4.68
昭和 15 年(1940)	186,142	4.65
昭和 22 年(1947)	216,413	4.44
昭和 25 年(1950)	215,568	4.56
昭和 30 年(1955)	223,526	4.50
昭和 35 年(1960)	237,875	4.21
昭和 40 年(1965)	261,074	3.93
昭和 45 年(1970)	285,401	3.65
昭和 50 年(1975)	308,341	3.48
昭和 55 年(1980)	327,434	3.32
昭和 60 年(1985)	333,839	3.26
平成 2 年(1990)	345,446	3.11
平成 7 年(1995)	366,141	2.95
平成 12 年(2000)	380,698	2.81
平成 17 年(2005)	384,880	2.69
平成 22 年(2010)	393,553	2.55
平成 27 年(2015)	392,332	2.46
令和 2 年(2020)	394,483	2.34

注) 昭和22(1947)年は臨時国勢調査。

表-11 令和2年国勢調査市町村別世帯数

	世帯数						
	令和2年	平成27年	平成27年～令和2年の増減		1世帯当たりの平均構成人員		
			増減数	増減率	令和2年	平成27年	増減数
県計	394,483	392,332	2,151	0.55	2.34	2.46	△ 0.12
市部計	311,863	307,920	3,943	1.28	2.33	2.45	△ 0.12
郡部計	82,620	84,412	△ 1,792	△ 2.12	2.38	2.49	△ 0.11
和歌山市	157,666	153,089	4,577	2.99	2.26	2.38	△ 0.12
海南市	20,088	20,678	△ 590	△ 2.85	2.41	2.51	△ 0.10
橋本市	24,028	23,653	375	1.59	2.53	2.69	△ 0.16
有田市	10,270	10,576	△ 306	△ 2.89	2.58	2.69	△ 0.11
御坊市	10,123	9,913	210	2.12	2.32	2.50	△ 0.18
田辺市	31,215	32,163	△ 948	△ 2.95	2.24	2.32	△ 0.09
新宮市	13,123	13,617	△ 494	△ 3.63	2.07	2.15	△ 0.08
紀の川市	23,351	23,457	△ 106	△ 0.45	2.52	2.67	△ 0.15
岩出市	21,999	20,774	1,225	5.90	2.45	2.57	△ 0.12
海草郡計	3,474	3,762	△ 288	△ 7.66	2.38	2.45	△ 0.07
紀美野町	3,474	3,762	△ 288	△ 7.66	2.38	2.45	△ 0.07
伊都郡計	9,159	9,432	△ 273	△ 2.89	2.49	2.62	△ 0.13
かつらぎ町	6,223	6,315	△ 92	△ 1.46	2.57	2.69	△ 0.12
九度山町	1,528	1,649	△ 121	△ 7.34	2.52	2.65	△ 0.13
高野町	1,408	1,468	△ 60	△ 4.09	2.11	2.28	△ 0.17
有田郡計	16,586	16,684	△ 98	△ 0.59	2.60	2.74	△ 0.14
湯浅町	4,599	4,755	△ 156	△ 3.28	2.42	2.57	△ 0.15
広川町	2,481	2,503	△ 22	△ 0.88	2.73	2.89	△ 0.15
有田川町	9,506	9,426	80	0.85	2.66	2.80	△ 0.14
日高郡計	18,882	18,958	△ 76	△ 0.40	2.58	2.72	△ 0.14
美浜町	2,863	2,964	△ 101	△ 3.41	2.40	2.52	△ 0.13
日高町	2,896	2,782	114	4.10	2.65	2.75	△ 0.10
由良町	2,261	2,223	38	1.71	2.37	2.63	△ 0.25
印南町	2,993	2,918	75	2.57	2.58	2.76	△ 0.19
みなべ町	4,277	4,421	△ 144	△ 3.26	2.76	2.88	△ 0.12
日高川町	3,592	3,650	△ 58	△ 1.59	2.57	2.68	△ 0.11
西牟婁郡計	17,540	17,482	58	0.33	2.23	2.33	△ 0.09
白浜町	9,382	9,538	△ 156	△ 1.64	2.16	2.26	△ 0.10
上富田町	6,368	6,017	351	5.83	2.39	2.49	△ 0.10
すさみ町	1,790	1,927	△ 137	△ 7.11	2.06	2.14	△ 0.08
東牟婁郡計	16,979	18,094	△ 1,115	△ 6.16	2.05	2.13	△ 0.09
那智勝浦町	6,795	7,296	△ 501	△ 6.87	2.08	2.15	△ 0.07
太地町	1,315	1,384	△ 69	△ 4.99	2.12	2.23	△ 0.11
古座川町	1,248	1,378	△ 130	△ 9.43	1.99	2.05	△ 0.06
北山村	223	239	△ 16	△ 6.69	1.81	1.87	△ 0.05
串本町	7,398	7,797	△ 399	△ 5.12	2.02	2.12	△ 0.10

(注) 1世帯当たりの平均構成人員は小数点以下第3位で四捨五入。増減数は端数処理前に計算した数値を小数点以下第3位で四捨五入しています。