

和歌山県鉱工業生産指数(2026年4月分速報) について

①総合指数 (2020年=100)

季節調整済指数			原指数		
2026年3月	2026年4月	対前月比(%)	2025年4月	2026年4月	対前年同月比(%)
97.7	94.4	▲ 3.4	104.9	102.4	▲ 2.4

②概要

2か月ぶりの低下

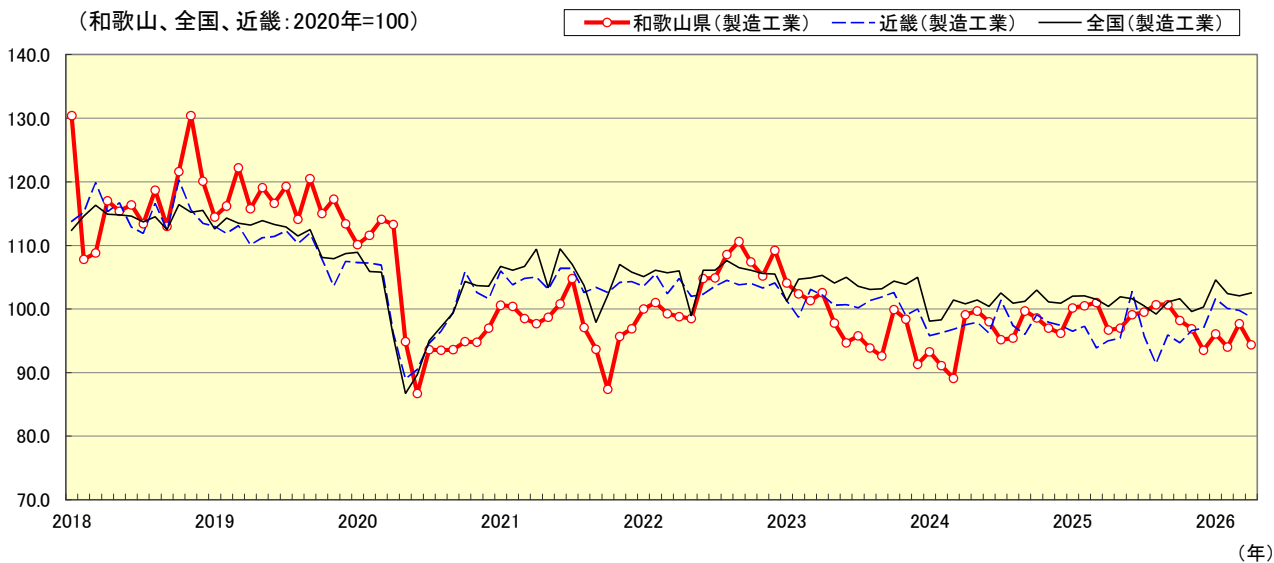
● 季節調整済指数は 94.4、対前月比 3.4%の低下

- 業種別にみると、7業種が上昇、6業種が低下であった。
- 化学工業、汎用・業務用機械工業、金属製品工業、食料品工業、窯業・土石製品工業、電子部品・デバイス工業の順で、低下に寄与した。

● 原指数は 102.4、対前年同月比 2.4%の低下

③全国・近畿との比較(製造工業、季節調整済指数)

(和歌山、全国、近畿：2020年=100)



(和歌山、全国、近畿：2020年=100)

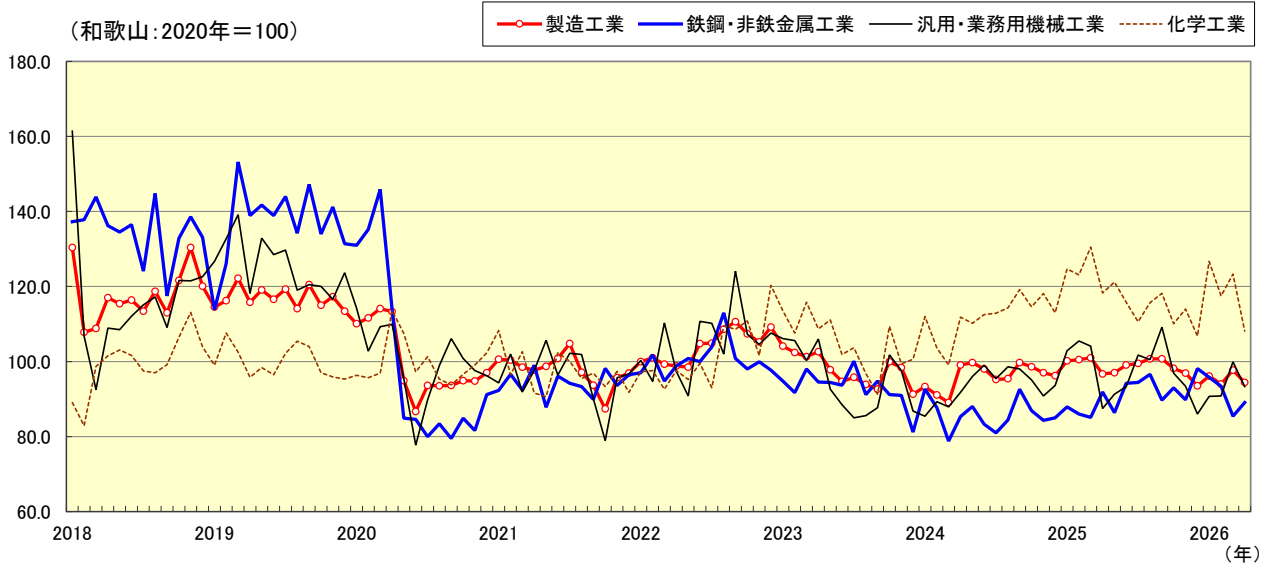
区分	季節調整済指数			原指数		
	2026年3月	2026年4月	前月比(%)	2025年4月	2026年4月	前年同月比(%)
和歌山県	97.7	94.4	▲ 3.4	104.9	102.4	▲ 2.4
全国	102.1	102.5	0.4	99.8	101.9	2.1
近畿	99.8	98.7	▲ 1.1	94.8	98.5	3.9

※ 全国：確報値、近畿：速報値

※ 全国は2026年1月分公表時に2025年1月分～12月分の年間補正を行っています。

※ 近畿は2026年3月分公表時に2025年1月分～12月分の年間補正を行っています。

④業種別生産指数(季節調整済)



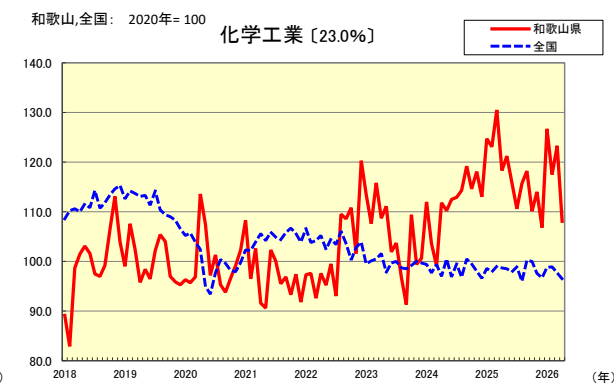
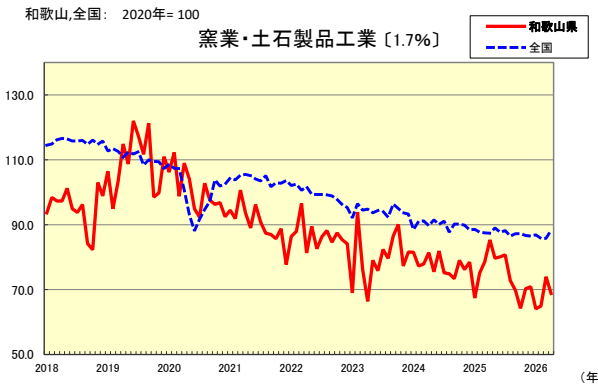
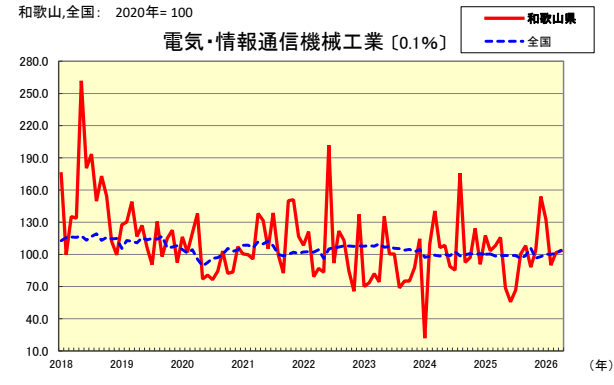
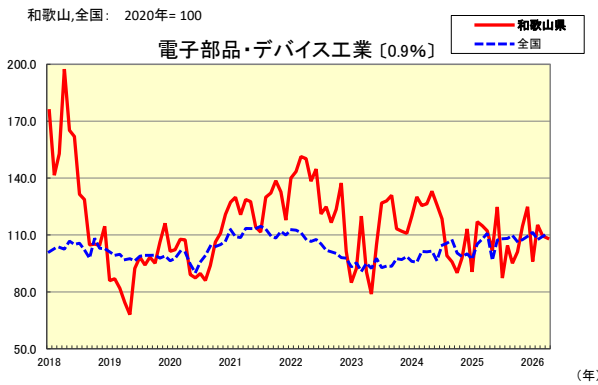
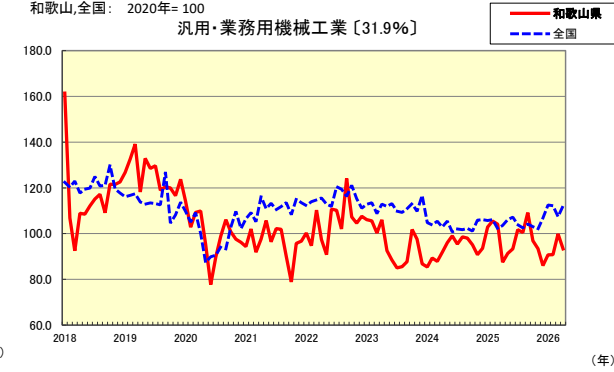
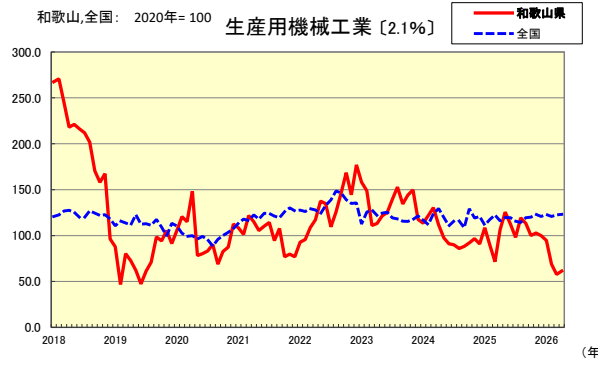
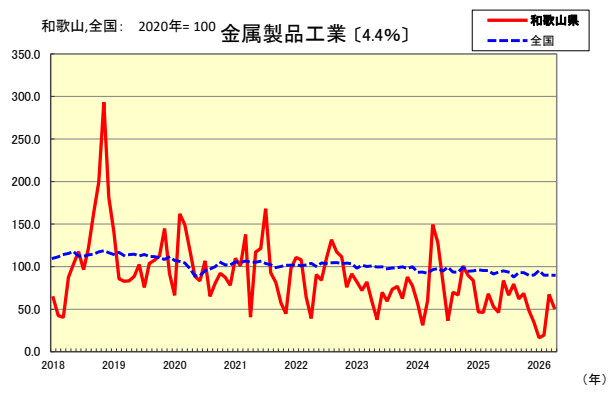
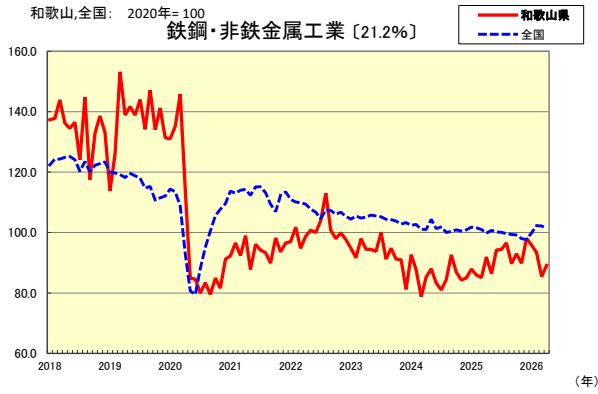
(2020年=100)

業種	ウエイト	季節調整済指数				原指数			
		2026年3月	2026年4月	対前月比(%)	寄与度	2025年4月	2026年4月	対前年同月比(%)	寄与度
製造工業	10000.0	97.7	94.4	▲ 3.4	-	104.9	102.4	▲ 2.4	-
1. 鉄鋼・非鉄金属工業	2116.2	85.4	89.1	4.3	0.801	94.2	91.3	▲ 3.1	▲ 0.585
1-1. 鉄鋼業	2084.3	85.4	88.9	4.1	0.747	94.3	91.1	▲ 3.4	▲ 0.636
1-2. 非鉄金属工業	31.9	98.4	97.2	▲ 1.2	▲ 0.004	88.7	100.0	12.7	0.034
2. 金属製品工業	442.0	67.2	51.9	▲ 22.8	▲ 0.692	52.5	51.3	▲ 2.3	▲ 0.051
3. 生産用機械工業	206.2	57.7	61.4	6.4	0.078	103.6	59.7	▲ 42.4	▲ 0.863
*機械工業	3487.6	96.5	92.2	▲ 4.5	▲ 1.535	105.6	109.2	3.4	1.197
4. 汎用・業務用機械工業	3185.6	99.9	93.3	▲ 6.6	▲ 2.152	105.5	112.5	6.6	2.126
4-1. 汎用機械工業	3143.8	99.1	94.8	▲ 4.3	▲ 1.384	106.0	112.5	6.1	1.948
4-2. 業務用機械工業	41.8	X	X	X	X	X	X	X	X
5. 電子部品・デバイス工業	91.1	109.5	108.3	▲ 1.1	▲ 0.011	110.7	106.9	▲ 3.4	▲ 0.033
6. 電気・情報通信機械工業	4.7	101.5	103.4	1.9	0.001	135.3	120.7	▲ 10.8	▲ 0.007
7. 窯業・土石製品工業	168.5	74.0	68.8	▲ 7.0	▲ 0.090	82.1	66.2	▲ 19.4	▲ 0.255
8. 化学工業	2302.0	123.3	108.1	▲ 12.3	▲ 3.581	126.5	115.6	▲ 8.6	▲ 2.392
8-1. 無機・有機化学工業	160.9	89.4	90.0	0.7	0.010	89.6	93.2	4.0	0.055
8-2. 除、無機・有機化学工業	2141.1	126.0	109.4	▲ 13.2	▲ 3.638	129.2	117.3	▲ 9.2	▲ 2.429
9. 石油・石炭製品工業	145.1	31.5	31.6	0.3	0.001	36.4	31.8	▲ 12.6	▲ 0.064
10. プラスチック製品工業	179.6	97.4	100.5	3.2	0.057	98.4	100.0	1.6	0.027
11. パルプ・紙・紙加工品工業	24.5	99.3	100.3	1.0	0.003	101.0	103.6	2.6	0.006
12. 食品工業	417.0	139.4	123.6	▲ 11.3	▲ 0.674	140.4	137.7	▲ 1.9	▲ 0.107
13. その他の工業	717.5	86.9	91.8	5.6	0.360	96.9	93.9	▲ 3.1	▲ 0.205
13-1. 繊維工業	401.7	82.0	91.1	11.1	0.374	95.4	93.0	▲ 2.5	▲ 0.092
13-2. 木材・木製品工業	54.9	79.1	69.6	▲ 12.0	▲ 0.053	95.6	74.3	▲ 22.3	▲ 0.111
13-3. 家具工業	10.8	62.9	70.6	12.2	0.009	90.5	71.3	▲ 21.2	▲ 0.020
13-4. ゴム製品工業	217.2	89.3	97.8	9.5	0.189	96.1	100.3	4.4	0.087
13-5. 皮革製品工業	2.6	72.8	77.9	7.0	0.001	89.6	100.3	11.9	0.003
13-6. その他の製品工業	30.3	X	X	X	X	X	X	X	X

注) 季節調整済指数の寄与度については、各業種ごとに季節調整を行っているため、寄与度の合計値は製造工業全体の対前月比とは異なります。

業種別グラフ []内は和歌山県の業種別ウェイトに占める割合

※和歌山県、全国：2020年=100



業種別グラフ (続き) []内は和歌山県の業種別ウェイトに占める割合

