

和歌山県鉱工業生産指数(2026年3月分速報) について

①総合指数 (2020年=100)

季節調整済指数			原指数		
2026年2月	2026年3月	対前月比(%)	2025年3月	2026年3月	対前年同月比(%)
94.1	97.7	3.8	100.6	97.3	▲ 3.3

②概要

2か月ぶりの上昇 ↑

● 季節調整済指数は 97.7、対前月比 3.8%の上昇

・ 業種別にみると、8業種が上昇、5業種が低下であった。

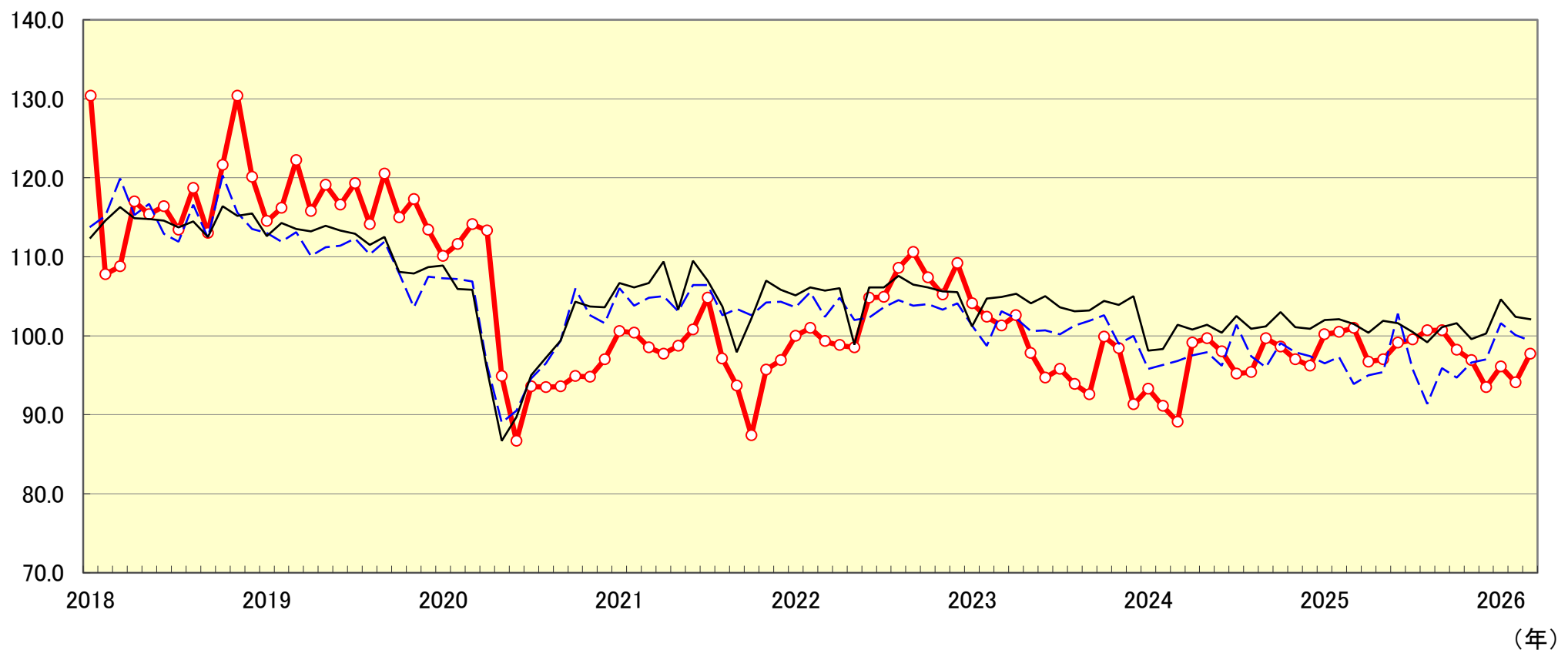
・ 汎用・業務用機械工業、金属製品工業、化学工業、食品工業、窯業・土石製品工業、プラスチック製品工業、石油・石炭製品工業、電気・情報通信機械工業の順で上昇に寄与した。

● 原指数は 97.3、対前年同月比 3.3%の低下

③全国・近畿との比較(製造工業、季節調整済指数)

(和歌山、全国、近畿：2020年=100)

和歌山県(製造工業) 近畿(製造工業) 全国(製造工業)



(和歌山、全国、近畿：2020年=100)

区分	季節調整済指数			原指数		
	2026年2月	2026年3月	前月比(%)	2025年3月	2026年3月	前年同月比(%)
和歌山県	94.1	97.7	3.8	100.6	97.3	▲ 3.3
全国	102.4	102.1	▲ 0.3	110.0	112.7	2.5
近畿	100.1	99.4	▲ 0.7	103.4	111.8	8.1

※ 全国：確報値、近畿：速報値

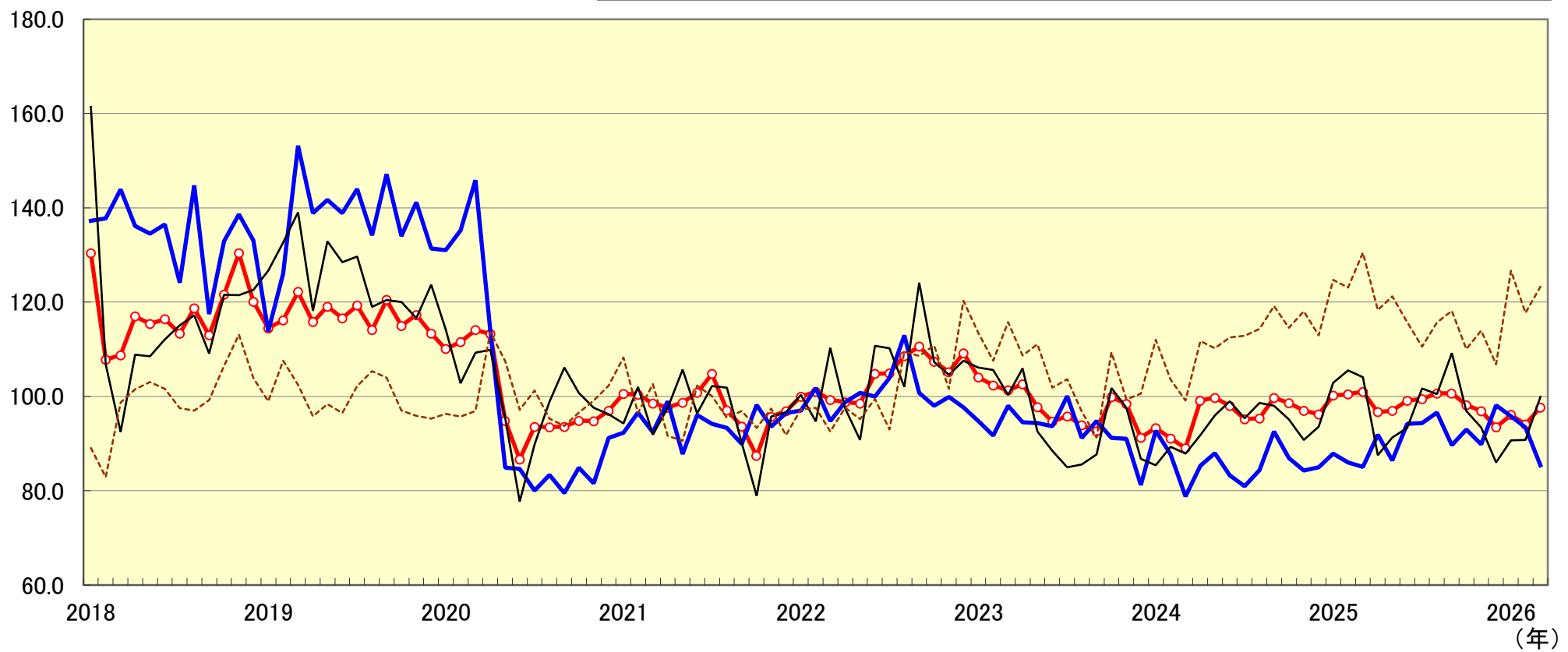
※ 全国は2026年1月分公表時に2025年1月分～12月分の年間補正を行っています。

※ 近畿は2026年3月分公表時に2025年1月分～12月分の年間補正を行っています。

④業種別生産指数(季節調整済)

(和歌山:2020年=100)

製造工業 鉄鋼・非鉄金属工業 汎用・業務用機械工業 化学工業



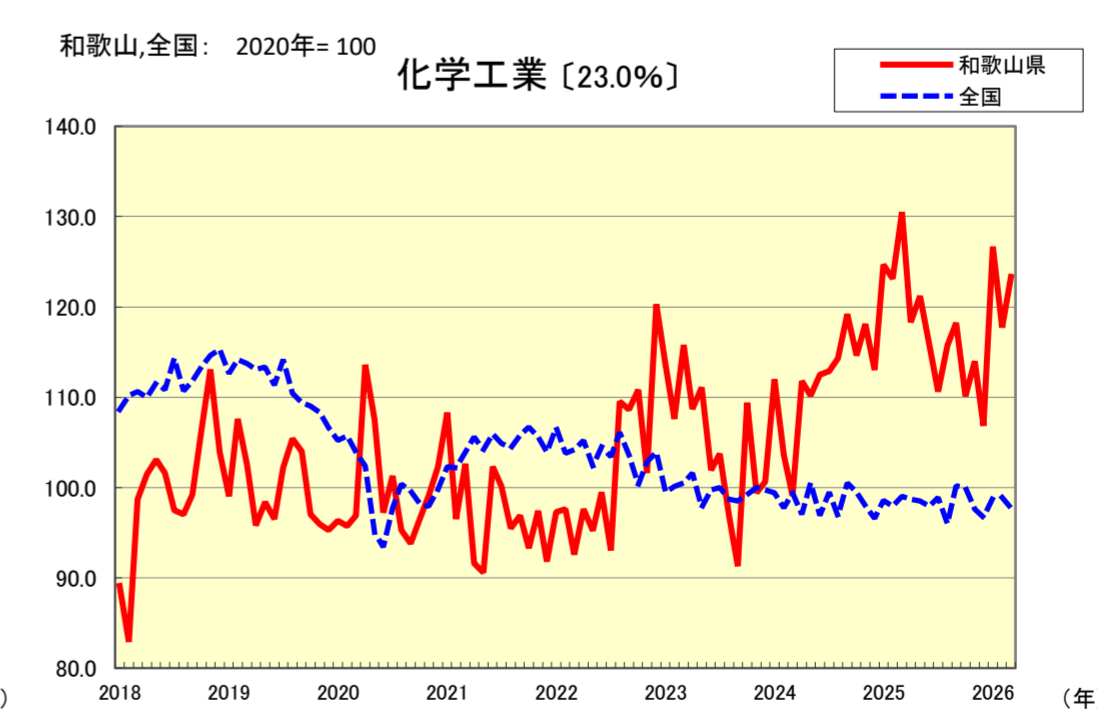
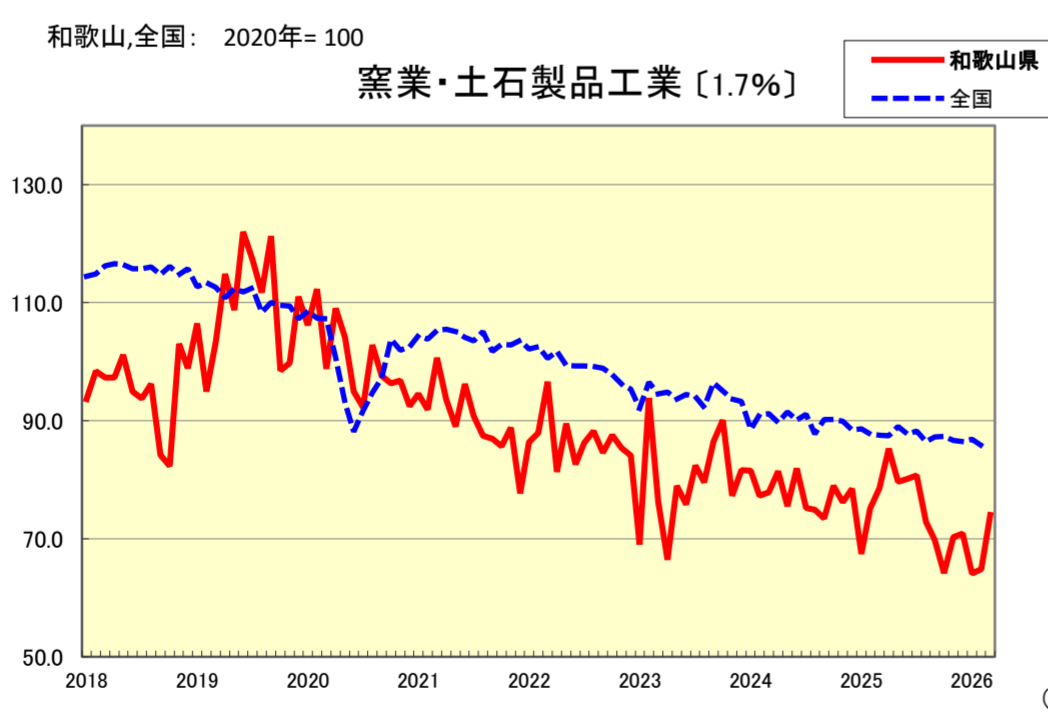
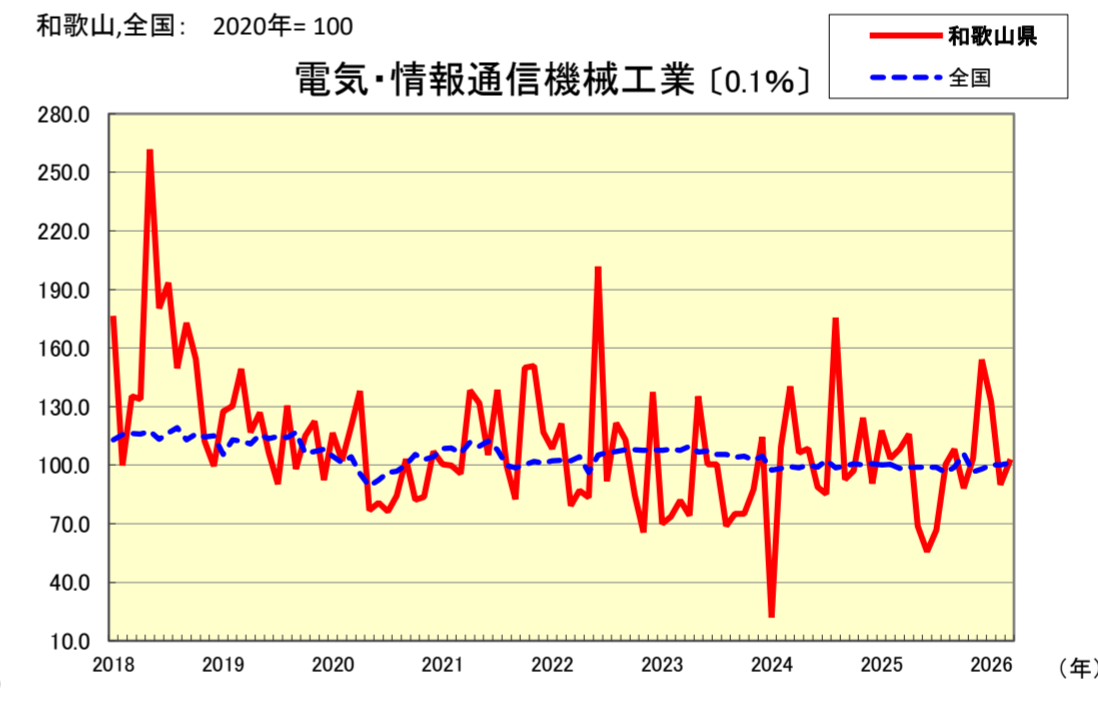
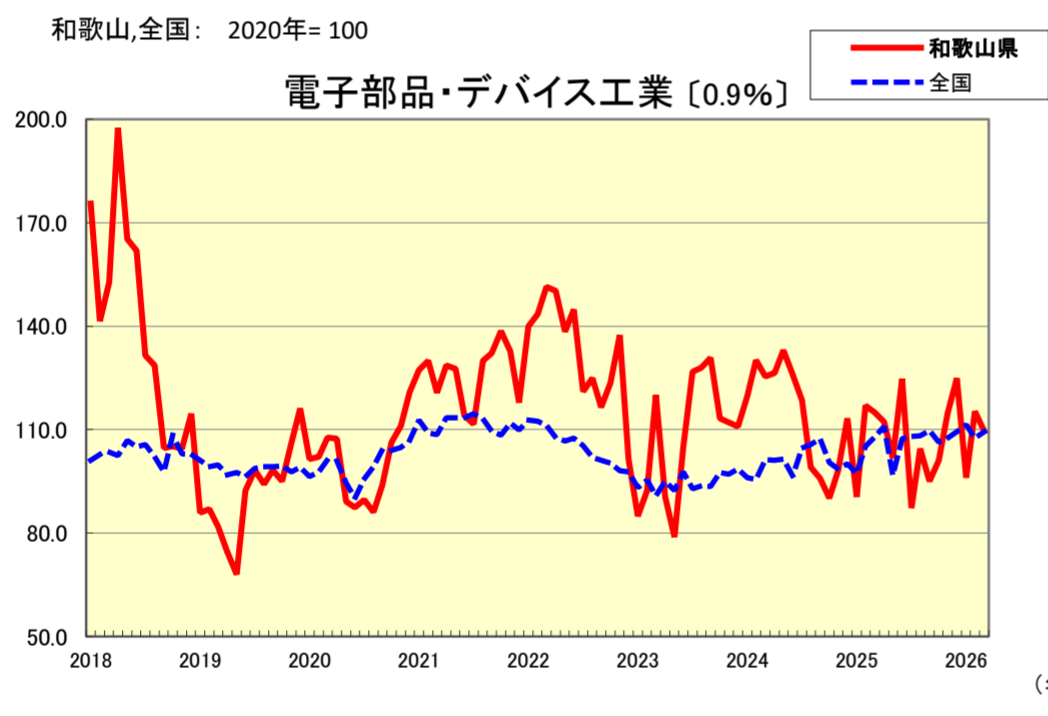
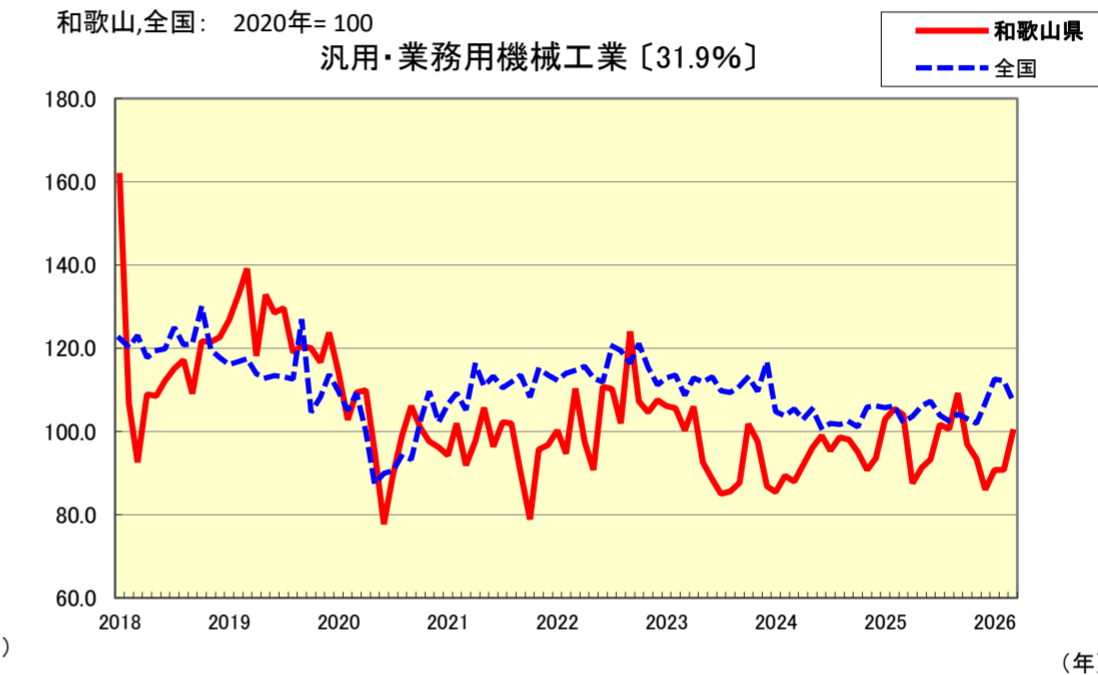
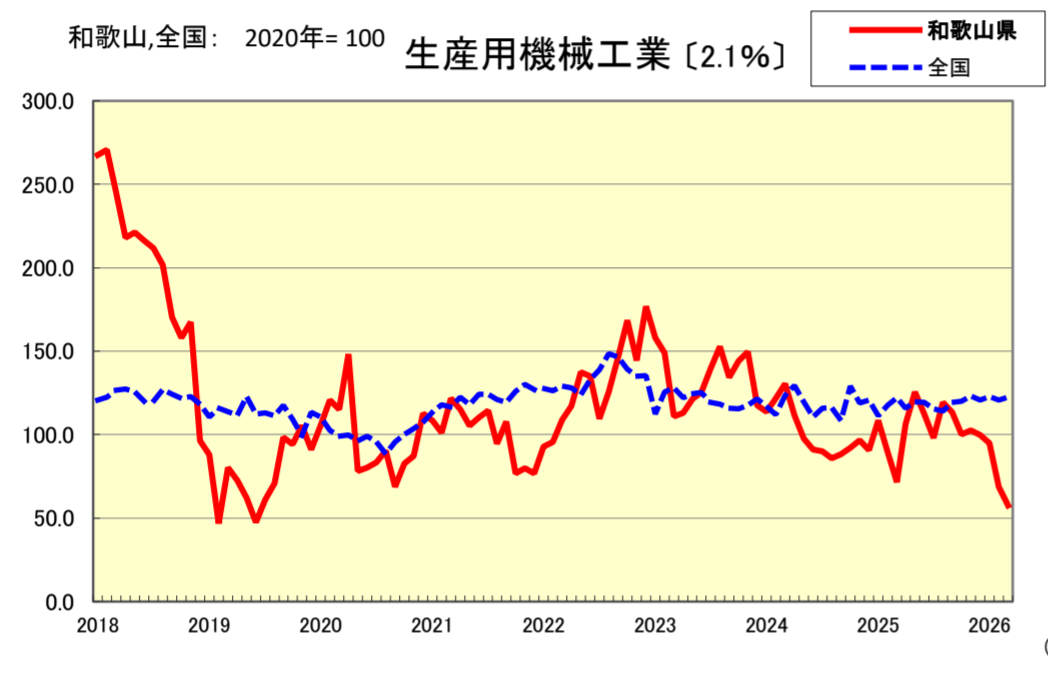
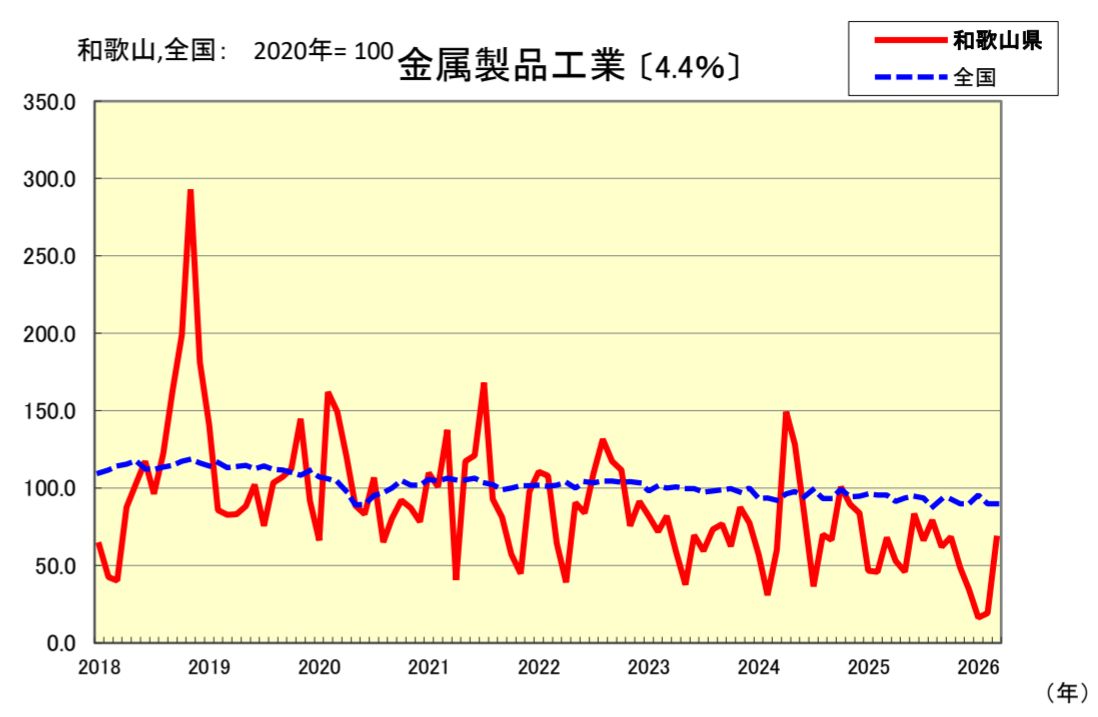
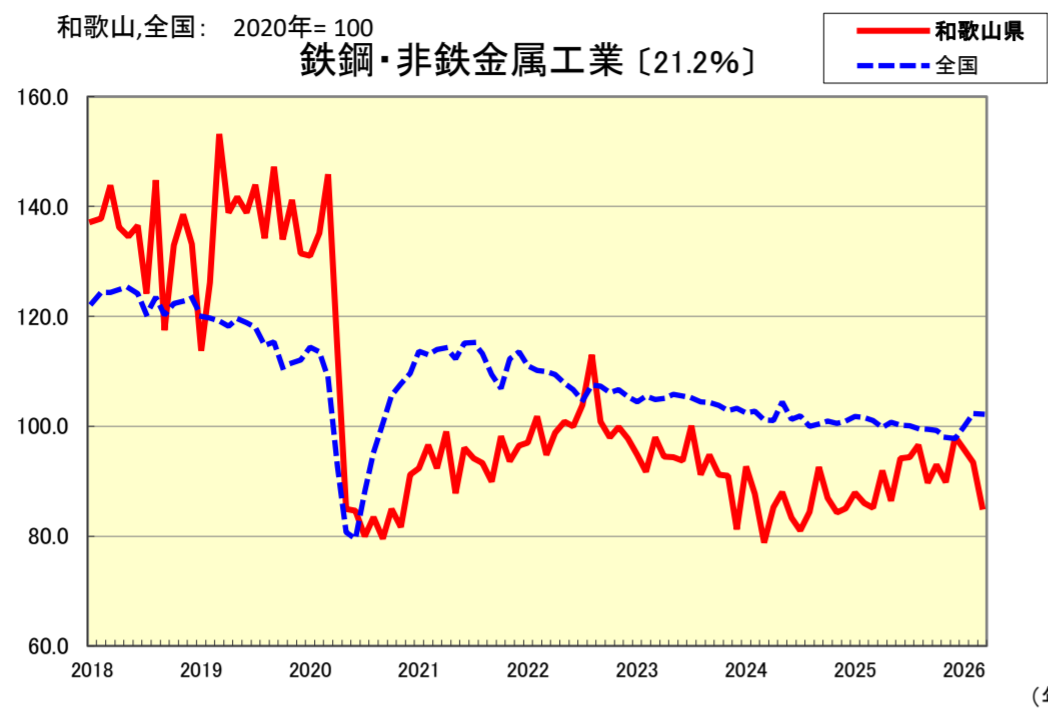
(2020年=100)

業種	ウエイト	季節調整済指数				原指数			
		2026年2月	2026年3月	対前月比(%)	寄与度	2025年3月	2026年3月	対前年 同月比(%)	寄与度
製造工業	10000.0	94.1	97.7	3.8	-	100.6	97.3	▲ 3.3	-
1. 鉄鋼・非鉄金属工業	2116.2	93.4	85.4	▲ 8.6	▲ 1.799	86.8	87.1	0.3	0.063
1-1. 鉄鋼業	2084.3	93.3	85.4	▲ 8.5	▲ 1.750	86.8	86.9	0.1	0.021
1-2. 非鉄金属工業	31.9	102.6	98.4	▲ 4.1	▲ 0.014	88.2	102.5	16.2	0.045
2. 金属製品工業	442.0	19.4	67.2	246.4	2.245	60.2	59.4	▲ 1.3	▲ 0.035
3. 生産用機械工業	206.2	68.8	57.7	▲ 16.1	▲ 0.243	97.3	78.5	▲ 19.3	▲ 0.385
* 機械工業	3487.6	89.8	96.5	7.5	2.483	89.9	85.4	▲ 5.0	▲ 1.560
4. 汎用・業務用機械工業	3185.6	90.8	99.9	10.0	3.081	88.7	85.1	▲ 4.1	▲ 1.140
4-1. 汎用機械工業	3143.8	91.3	99.1	8.5	2.606	88.5	84.9	▲ 4.1	▲ 1.125
4-2. 業務用機械工業	41.8	X	X	X	X	X	X	X	X
5. 電子部品・デバイス工業	91.1	115.3	109.5	▲ 5.0	▲ 0.056	113.8	108.4	▲ 4.7	▲ 0.049
6. 電気・情報通信機械工業	4.7	90.0	101.5	12.8	0.006	131.5	123.4	▲ 6.2	▲ 0.004
7. 窯業・土石製品工業	168.5	64.9	74.0	14.0	0.163	78.8	74.1	▲ 6.0	▲ 0.079
8. 化学工業	2302.0	117.7	123.3	4.8	1.370	138.2	130.6	▲ 5.5	▲ 1.739
8-1. 無機・有機化学工業	160.9	91.1	89.4	▲ 1.9	▲ 0.029	97.4	94.9	▲ 2.6	▲ 0.040
8-2. 除、無機・有機化学工業	2141.1	119.8	126.0	5.2	1.411	141.3	133.3	▲ 5.7	▲ 1.703
9. 石油・石炭製品工業	145.1	28.8	31.5	9.4	0.042	41.8	32.0	▲ 23.4	▲ 0.141
10. プラスチック製品工業	179.6	94.9	97.4	2.6	0.048	99.1	97.6	▲ 1.5	▲ 0.027
11. パルプ・紙・紙加工品工業	24.5	100.0	99.3	▲ 0.7	▲ 0.002	95.4	99.4	4.2	0.010
12. 食料品工業	417.0	131.0	139.4	6.4	0.372	139.7	149.3	6.9	0.398
13. その他の工業	717.5	90.7	86.9	▲ 4.2	▲ 0.290	91.4	90.6	▲ 0.9	▲ 0.057
13-1. 繊維工業	401.7	85.8	82.0	▲ 4.4	▲ 0.162	86.2	83.6	▲ 3.0	▲ 0.104
13-2. 木材・木製品工業	54.9	75.5	79.1	4.8	0.021	85.0	85.0	0.0	0.000
13-3. 家具工業	10.8	72.5	62.9	▲ 13.2	▲ 0.011	76.8	65.9	▲ 14.2	▲ 0.012
13-4. ゴム製品工業	217.2	102.5	89.3	▲ 12.9	▲ 0.305	98.7	103.3	4.7	0.099
13-5. 皮革製品工業	2.6	20.8	72.8	250.0	0.014	99.2	103.3	4.1	0.001
13-6. その他の製品工業	30.3	X	X	X	X	X	X	X	X

注) 季節調整済指数の寄与度については、各業種ごとに季節調整を行っているため、寄与度の合計値は製造工業全体の対前月比とは異なります。

業種別グラフ []内は和歌山県の業種別ウェイトに占める割合

※和歌山県、全国：2020年=100



業種別グラフ（続き） [] 内は和歌山県の業種別ウェイトに占める割合

