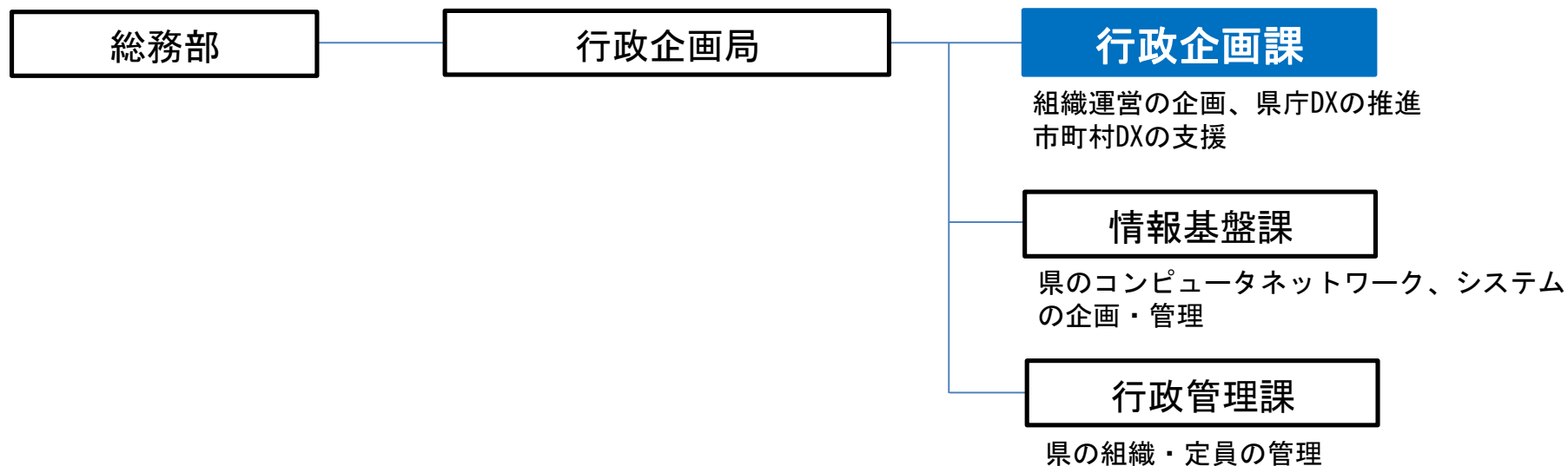


## 和歌山県におけるDX推進体制

### 県庁DXの推進、市町村DXの支援

➤ 将来に渡る安定的な行政サービスの提供



### 産業・地域におけるDX推進

➤ 産業・地域にかかるDXのプロジェクトを企画・統括



## 県庁DX

### 自治体の調達・支出プロセスの最適化・高度化の推進

#### ◆ 行政DXをはじめとするデジタル社会の実現を推進するため、『自治体の調達・支出プロセスの最適化・高度化の実現』をめざし、官民連携で実証実験を実施

〈対象業務の想定〉 出張旅費の精算、物品・役務の調達・支払い、公共料金の支払いなど

〈実証実験の観点〉 業務効率化のみならず、法令への適合性、歳出管理の堅牢性、セキュリティ担保などを含めた検証

### 1. 実証実験の内容

- (1) As Is調査（現行の業務プロセスや、制度、システム環境等を踏まえた課題の整理）  
（現在の状態）
- (2) To Beモデル構築（現行システム下及びシステム連携下におけるモデル策定）  
（理想の状態）

### 2. 実証実験の期間

令和5年度中を想定

### 3. 連携事業者

- Mastercard社 … グローバルなネットワークとテクノロジーを活用した解決策の提案・コンサルティング
- 三菱UFJニコス(株) … 最先端の決済ソリューション、先進事例情報の提供
- (株)紀陽カードディーシー … カード決済サービスの構築・提供
- (株)紀陽銀行 … 県指定金融機関、地域経済ネットワークの活用



令和5年5月8日「MOU調印及びパートナーシップ記念式典」

## 市町村DX

### DXアドバイザーによる『よろず相談』

- ◆ 市町村ごとに異なる現状・課題・ニーズに個別対応するため、県が確保したDXアドバイザーによる『よろず相談』をスタート

#### 『よろず相談』の概要

**初回面談**

〈オンライン〉

**全体相談**

〈訪問〉

**分野別相談**

〈訪問+オンライン〉

**任意相談**

〈訪問 or オンライン〉

**最終面談**

〈オンライン〉

【相談期間】令和5年4月～令和6年3月

【対応体制】6名（総括アドバイザー2名・専門アドバイザー4名） \* 3名×2チームで30市町村対応

【相談内容】意識改革・気運醸成、推進体制整備、課題整理、BPR（業務改革）、情報システム など

※県・市町村の「合同研修」、市町村単位の「個別研修」、eラーニング方式の「動画研修」も実施予定

#### 全県市町村長会議

R5年度は「自治体DX」をテーマに、従来の方式を一新して開催

〈日時〉令和5年5月22日（月）13:00～14:30

〈参加者〉知事、県内市町村長、副知事、振興局長、DXアドバイザー 等

〈内容〉① **トップセミナー**「自治体DX入門セミナー～県と市町村連携の可能性について～」

講師：菅原 直敏 氏（県・市町村DX総括アドバイザー）

② 振興局グループに分かれての**意見交換**



## 産業・地域のDX

### デジタルを活用した観光周遊環境整備

#### ◆Ki iPass (MaaS)

高野山エリア及び熊野エリアにおいて、交通・観光施設のチケットや、現地モビリティの予約、地域の飲食店等で利用できるクーポン等をデジタル化し、スマートフォン一つで予約・決済・発行・利用を可能にするWebシステムを令和2年より運用

- ・実施時期 : 令和5年度夏～秋 (予定)
- ・対象エリア : (赤点線囲み部分)
- ・事業主体

紀伊半島外国人観光客受入推進協議会  
(事務局: 和歌山県観光交流課)

#### ➤観光MaaS推進部会

##### 【交通事業者】

- (鉄道) ・南海電鉄
- ・JR西日本
- (バス) ・南海りんかんバス
- ・龍神自動車
- ・熊野御坊南海バス
- ・明光バス
- ・奈良交通

##### 【自治体】

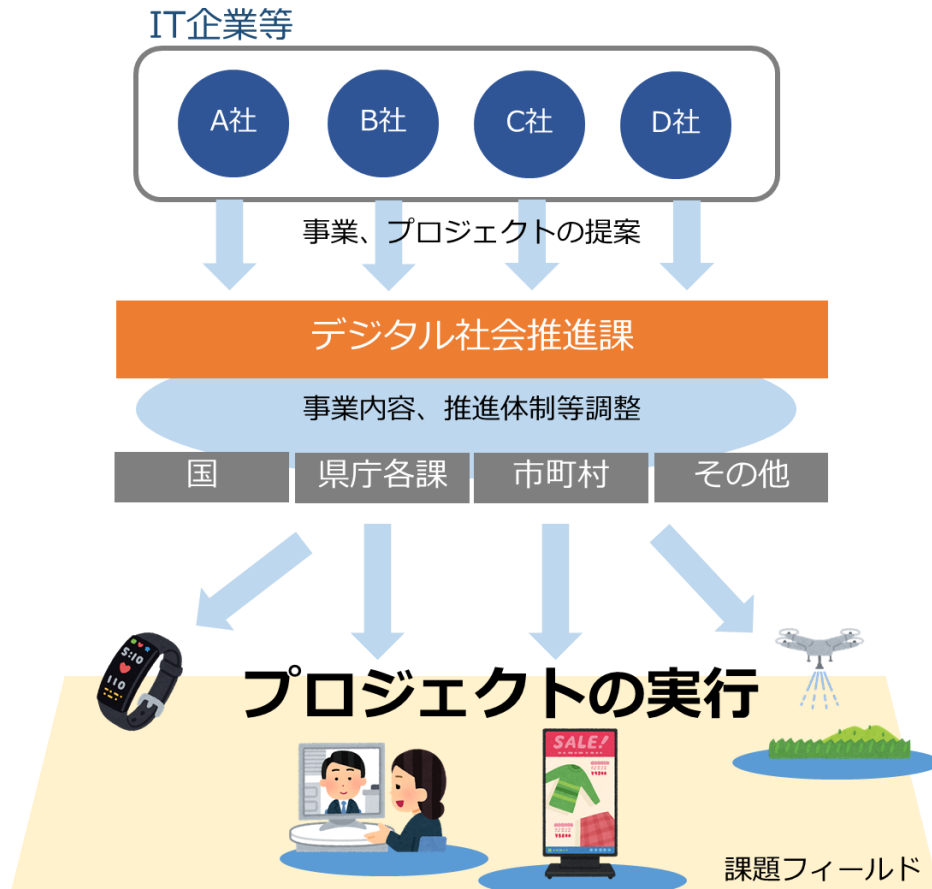
- ・和歌山県
- ・橋本市
- ・田辺市
- ・新宮市
- ・かつらぎ町
- ・九度山町
- ・高野町
- ・白浜町
- ・那智勝浦町



## 課題解決に向けた取組

## 和歌山県デジタル活用プロジェクト Wakayama Digitalization Project

IT企業等が持つ**デジタル技術**を活用し、**企業・行政・地域が連携**して、**課題先進県**である本県が抱える様々な**地域課題**を解決



➤ IT企業等がデジタル技術を活用した地域課題解決のアイデアを提案

- IT企業等が保有する解決策を、ヒアリング等により収集
- 収集した課題解決策を、県庁各部署や市町村へ情報提供及び提案

### 地域課題

- ✓ 人口減少と高齢化に伴う地域経済の衰退
- ✓ 県外への若者の流出
- ✓ 農林水産業の担い手不足と産業の高度化の遅れ
- ✓ 観光業のインバウンド需要減少
- ✓ 災害に対する備え
- ✓ 医療や介護の人材不足、医療・介護サービスの地域間格差 等