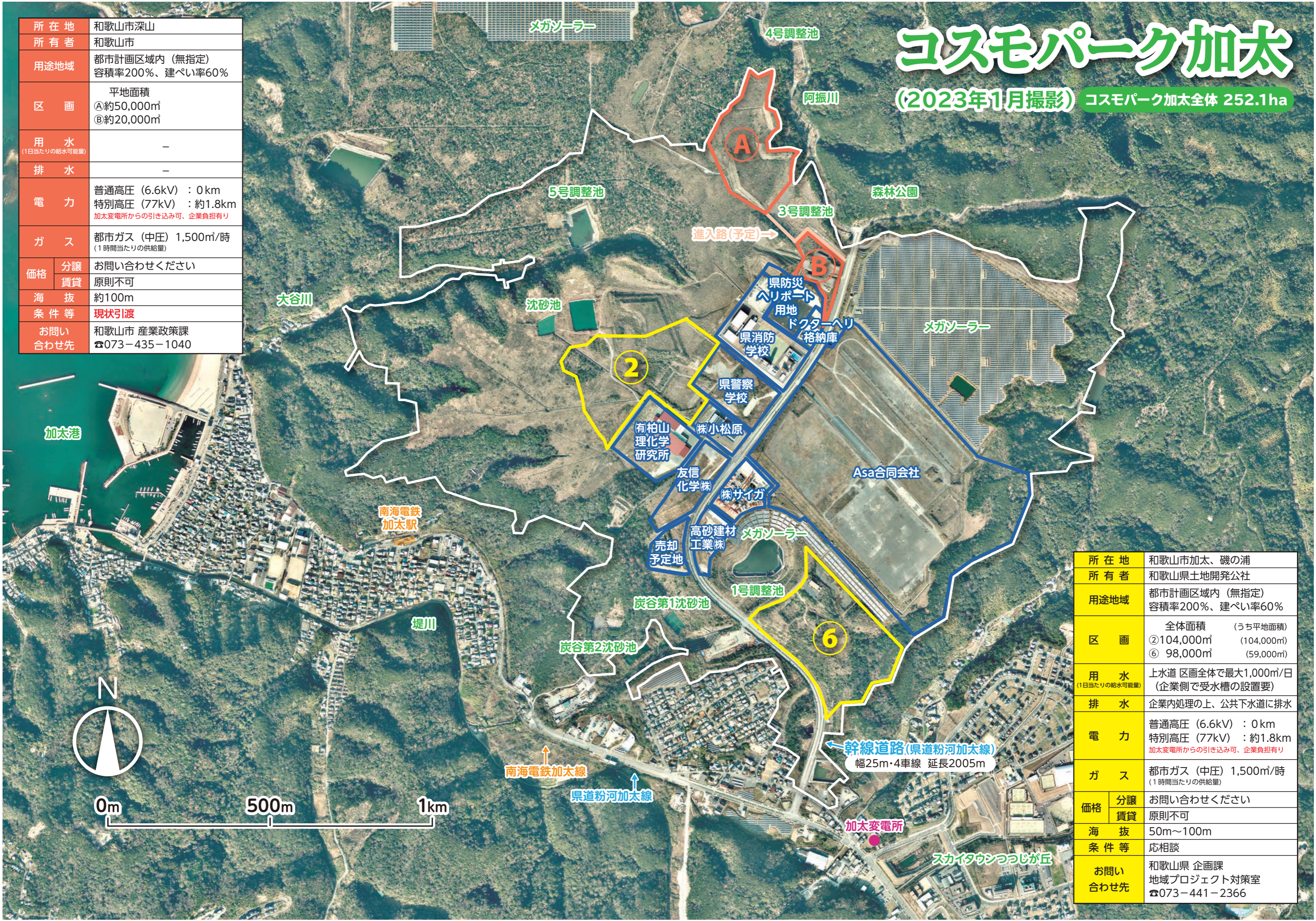


# コスモパーク加太

(2023年1月撮影) コスモパーク加太全体 252.1ha

所在地	和歌山市深山
所有者	和歌山市
用途地域	都市計画区域内（無指定） 容積率200%、建ぺい率60%
区画	平地面積 ①約50,000㎡ ②約20,000㎡
用水 <small>(1日当たりの給水可能量)</small>	-
排水	-
電力	普通高圧（6.6kV）：0km 特別高圧（77kV）：約1.8km <small>加太変電所からの引き込み可、企業負担有り</small>
ガス	都市ガス（中圧）1,500㎡/時 <small>(1時間当たりの供給量)</small>
価格	分譲 お問い合せください 賃貸 原則不可
海抜	約100m
条件等	現状引渡
お問い合わせ先	和歌山市 産業政策課 ☎073-435-1040



所在地	和歌山市加太、磯の浦
所有者	和歌山県土地開発公社
用途地域	都市計画区域内（無指定） 容積率200%、建ぺい率60%
区画	全体面積（うち平地面積） ②104,000㎡（104,000㎡） ⑥98,000㎡（59,000㎡）
用水 <small>(1日当たりの給水可能量)</small>	上水道 区画全体で最大1,000㎡/日 <small>(企業側で受水槽の設置要)</small>
排水	企業内処理の上、公共下水道に排水
電力	普通高圧（6.6kV）：0km 特別高圧（77kV）：約1.8km <small>加太変電所からの引き込み可、企業負担有り</small>
ガス	都市ガス（中圧）1,500㎡/時 <small>(1時間当たりの供給量)</small>
価格	分譲 お問い合せください 賃貸 原則不可
海抜	50m～100m
条件等	応相談
お問い合わせ先	和歌山県 企画課 地域プロジェクト対策室 ☎073-441-2366