

平成28年度 和歌山県 津波災害対応実践訓練

平成28年7月3日(日)

和 歌 山 県

平成28年度津波災害対応実践訓練（主要訓練の概要）

訓練項目		訓練場所	時間	備考
①	総合統制室運営（連絡・調整） 訓練	県庁南別館2F・3F	08:00～12:30	P 3
②	情報収集・伝達訓練	訓練地域全域	08:00～12:30	P 4 P 12
③	SCU開設・運営訓練	南紀白浜空港 等 新宮港沖（洋上SCU） 白浜沖（洋上救護所）	07:30～13:00	P 5 P 8
④	漂流者捜索・救助訓練 DMAT活動訓練	南紀白浜空港SCU 白浜沖（洋上救護所）	09:00～11:00	P 6 P 7
⑤	倒壊家屋からの救出救助訓練 DMAT活動訓練 串本分屯基地の活用	新宮港緑地 新宮港沖（洋上SCU） 串本分屯基地	09:00～11:50	P 9 P 10
⑥	道路啓開、流出橋梁復旧等訓練	紀勢道すさみ防災基地 （西牟婁郡すさみ町周参見地内）	09:00～12:00	P 11
⑦	ヘリ・車両・船舶による 物資・緊急物資輸送訓練	南紀白浜空港～新宮港緑地 白浜沖（大型巡視船～漁船等） 和歌山下津港～新宮港埠頭 避難所（田辺市芳養小）	09:00～12:00	P 7 P 13
⑧	津波避難・避難所運営訓練	関係市町	08:30～12:00	P 14 P 15 P 16
⑨	その他 （準天頂衛星システム衛星安否確認 サービス実証実験）等	海南市下津町塩津（塩津小学校）	10:00～12:00	P 17

平成28年度津波災害対応実践訓練（全体イメージ）



平成28年度津波災害対応実践訓練：和歌山県庁 【総合統制室運営訓練】



訓練映像の確認状況（倒壊家屋現場における救出活動）



総合統制室における各種訓練映像表示状況



訓練映像の確認状況（DMAT活動状況）



総合統制室内(総合状況図)の訓練確認状況

平成28年度津波災害対応実践訓練：和歌山県庁・西室振興局・田辺市・那智勝浦町【情報収集・伝達訓練】



システムによる被害状況確認(西牟婁振興局庁舎にて被害)



田辺市における災害対策本部運営状況



システムによる避難所開設状況確認(田辺市・那智勝浦町)



総合統制室におけるシステム入力・確認状況

平成28年度津波災害対応実践訓練：南紀白浜空港 【SCU開設及びDMAT活動訓練】



SCU開設訓練



SCUにおけるDMAT活動訓練



航空機によるDMAT移動状況



白浜消防による搬送状況

平成28年度津波災害対応実践訓練：白浜沖「せつつ」 【船舶による漂流者救助訓練】



水難救済会救助艇及び固定翼機による漂流者搜索活動



水難救済会救助艇等による救助活動



水難救済会救助艇及びヘリによる漂流者搜索活動



非常通信（漁業無線）を用いた避難訓練

平成28年度津波災害対応実践訓練：白浜沖「せつつ」 【DMATによる漂流者救護活動、漁船による物資搬送等】



DMATによる漂流者救護活動



漁船による物資搬送状況



巡視船から漁船への物資積み込み状況



漁港における物資搬送状況

平成28年度津波災害対応実践訓練：新宮港沖「むらさめ」 【護衛艦におけるDMATによる漂流者救護活動】



海上自衛隊ヘリによる護衛艦むらさめへのDMAT搬送



護衛艦内における漂流者搬送状況



むらさめ医務室におけるDMATによる漂流者救護活動



護衛艦むらさめ乗務員とDMATとの協議状況

平成28年度津波災害対応実践訓練：新宮港緑地 【倒壊家屋等救出救助訓練（1）】



被災建物の状況（1）



現場指揮所付近の状況



被災建物の状況（2）



陸上自衛隊の活動状況

平成28年度津波災害対応実践訓練：新宮港緑地 【倒壊家屋等救出救助訓練（2）】



消防の活動状況



DMATの活動状況



警察の活動状況



災害救助犬の活動状況

平成28年度津波災害対応実践訓練：すさみ町 【道路啓開訓練】



重機による放置車両の除去状況



重機による土のう・コルゲート管の設置状況



重機による流木除去状況



緊急仮設橋組立後の車両走行状況

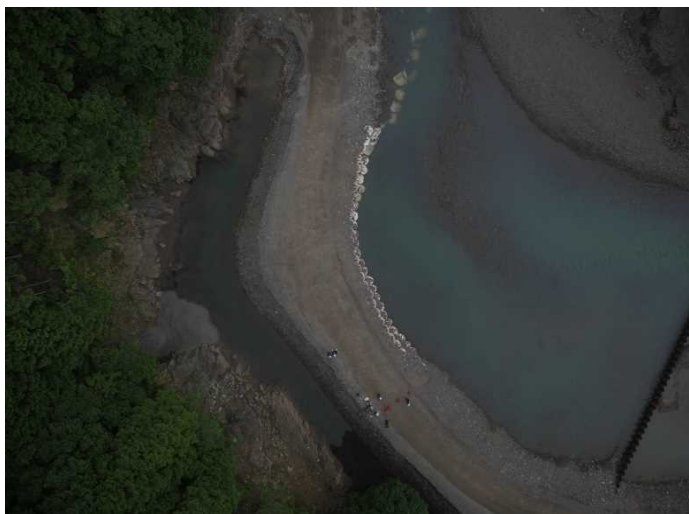
平成28年度津波災害対応実践訓練：みなべ町 【UAV（ドローン）による情報収集訓練】



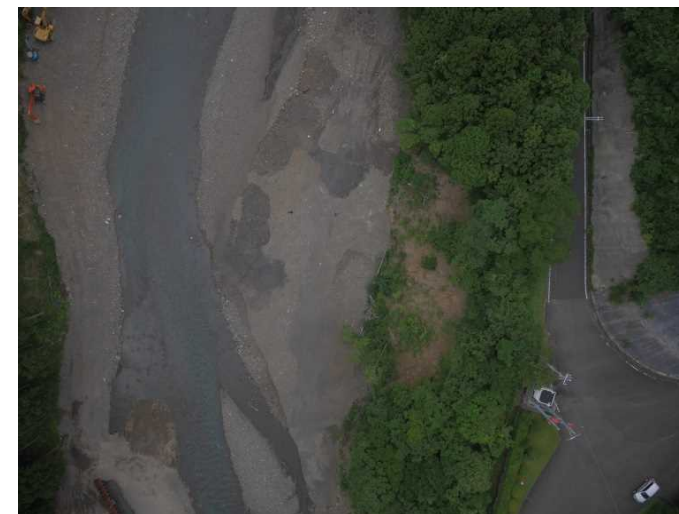
UAV（ドローン）による情報収集訓練



UAV（ドローン）による情報収集訓練



UAV（ドローン）による情報収集訓練



UAV（ドローン）による情報収集訓練

平成28年度津波災害対応実践訓練：田辺市芳養小学校 【物資輸送訓練：オークワ・市民生協】



トラック等による支援物資搬送状況



避難所開設職員及び住民による荷卸し状況



協定企業提供による支援物資



支援物資受け入れ・仕分け状況

平成28年度津波災害対応実践訓練：田辺市 【避難訓練・避難所運営訓練】



芳養小学校への避難状況



段ボールによるパーティション作成状況



避難所における避難者名簿の作成状況



炊き出し訓練の状況

平成28年度津波災害対応実践訓練：太地町 【避難訓練・避難所運営訓練】



避難訓練の状況



避難所における災害時緊急機動支援隊の聞取り状況



避難者名簿作成状況



避難所における炊き出し状況

平成28年度津波災害対応実践訓練：那智勝浦町 【避難訓練・避難所運営訓練】



避難訓練の状況



避難所における防災教室実施状況



避難者名簿作成状況



避難所における備蓄物資配給状況

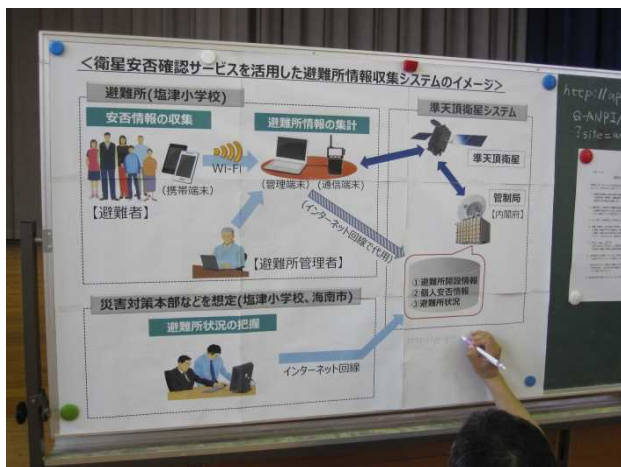
平成28年度津波災害対応実践訓練：海南省下津町塩津 【準天頂衛星システムによる安否確認サービス実証実験】



準天頂衛星システムによる安否確認サービスの説明状況



避難者が携帯電話等により入力する状況



準天頂衛星システムによる安否確認サービス概要



対策本部において入力された情報を確認する状況

平成28年度津波災害対応実践訓練 訓練参加機関

- 1 参加機関 : 41機関
- 2 参加者数 : 約1,250名
(住民参加者、約410名を含む。)
- 3 参加機関名
和歌山県、田辺市、新宮市、白浜町、那智勝浦町、太地町、海南市
陸上・海上・航空各自衛隊、国土交通省近畿地方整備局、海上保安庁、
和歌山県警察、県内関係消防本部
紀南建設業協同組合、串本地区土木協同組合
県内DMA T隊、和歌山県赤十字血液センター
和歌山県水難救済会紀南西部救難所、和歌山南漁業協同組合
株式会社オークワ、和歌山県生活協同組合連合会、わかやま市民生活協同組合
株式会社NTTドコモ、ソフトバンク株式会社、KDDI株式会社
関西電力株式会社
和歌山災害救助犬協会 等