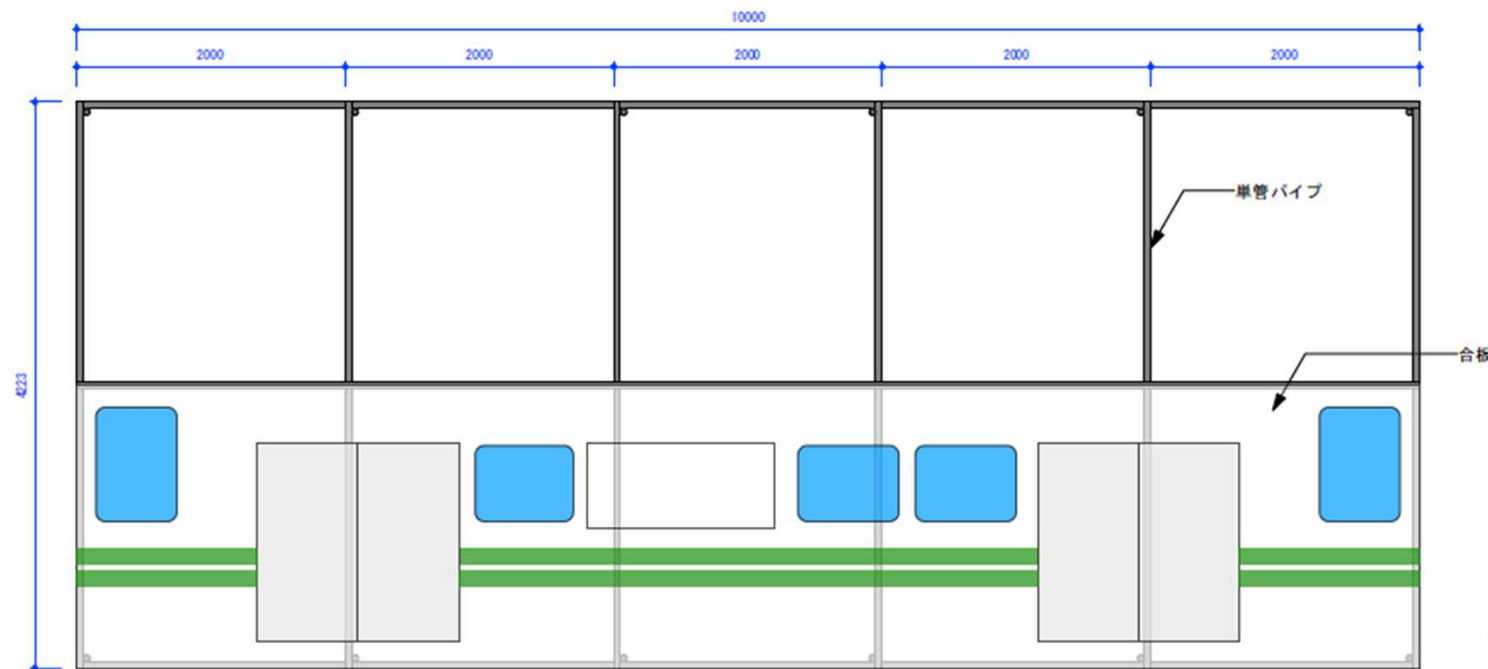
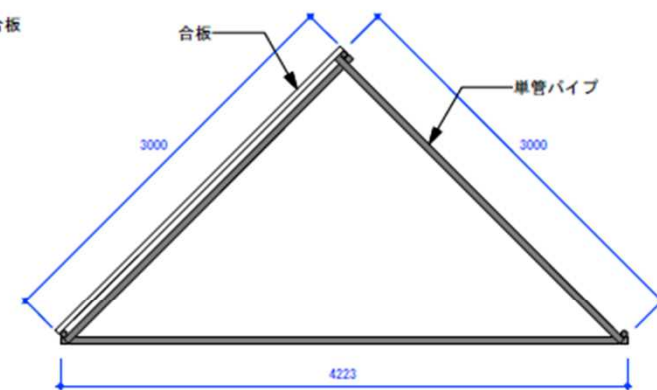


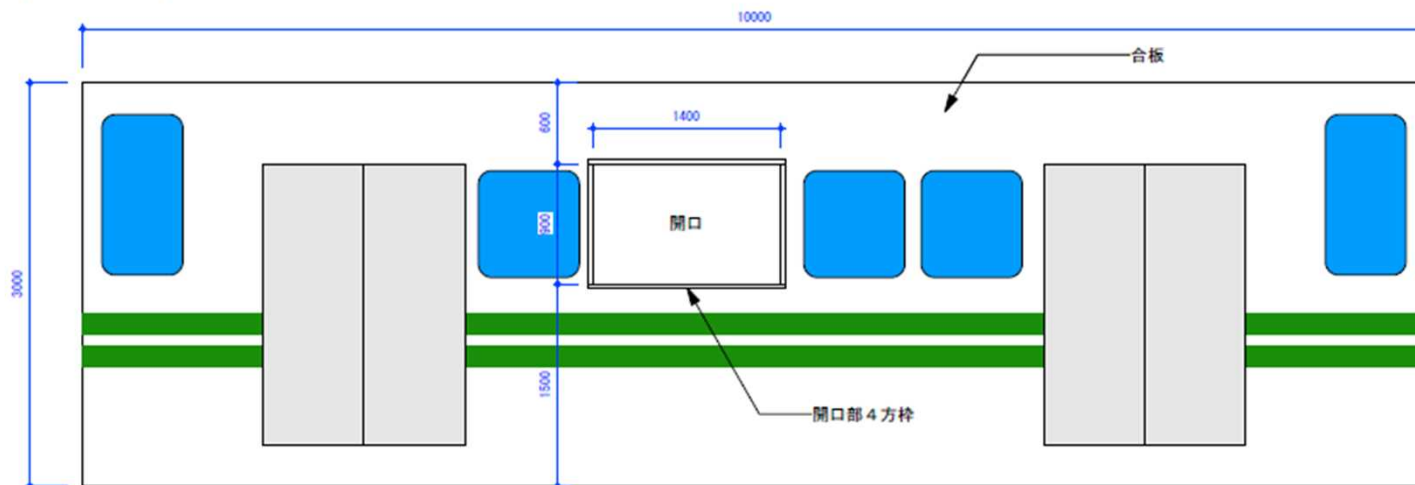
■平面図



■側面図

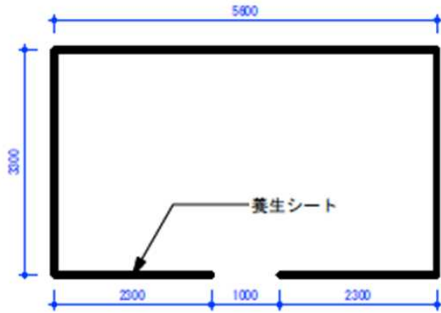


■装飾面仕上がり図

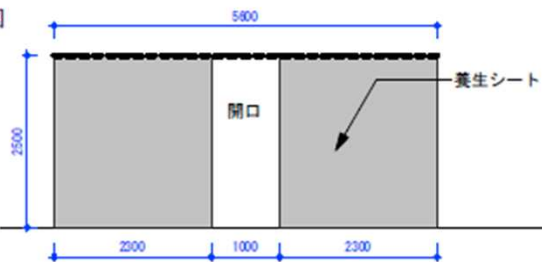


※数量 = 2台
 ※土砂に埋まるため単管は販売

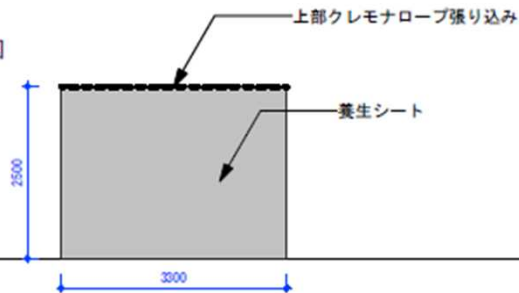
■ 平面図



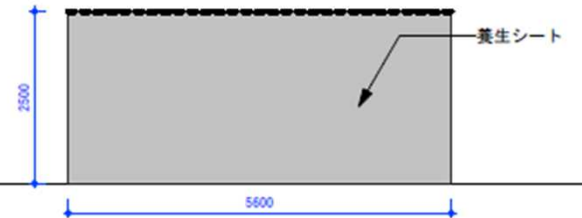
■ 正面図



■ 側面図

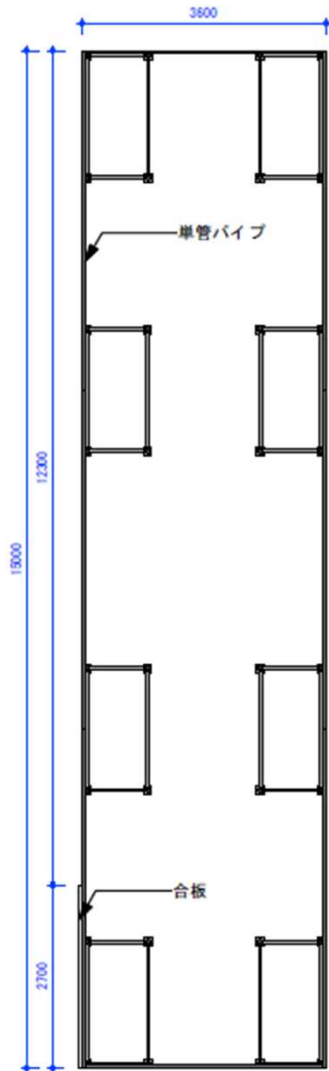


■ 奥面図



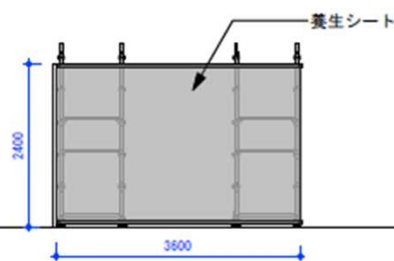
和歌山会場：高層ビル（建設中）倒壊想定 B棟2階

■ 平面図

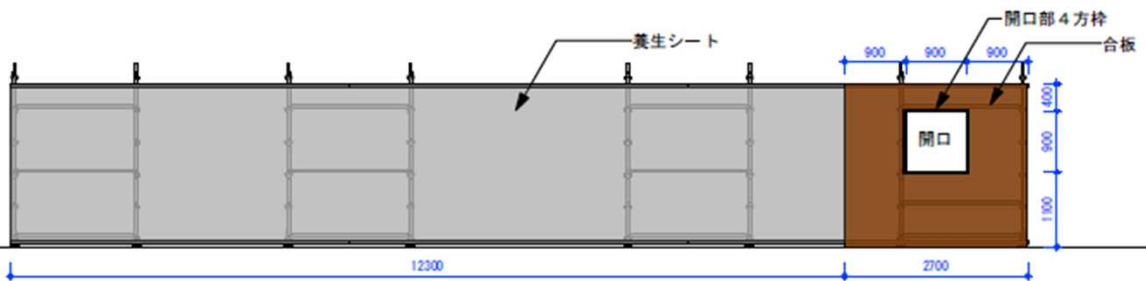


※別途納品：4 m単管50本+自在クランプ100個（荷揚げ納品）

■ 正面図

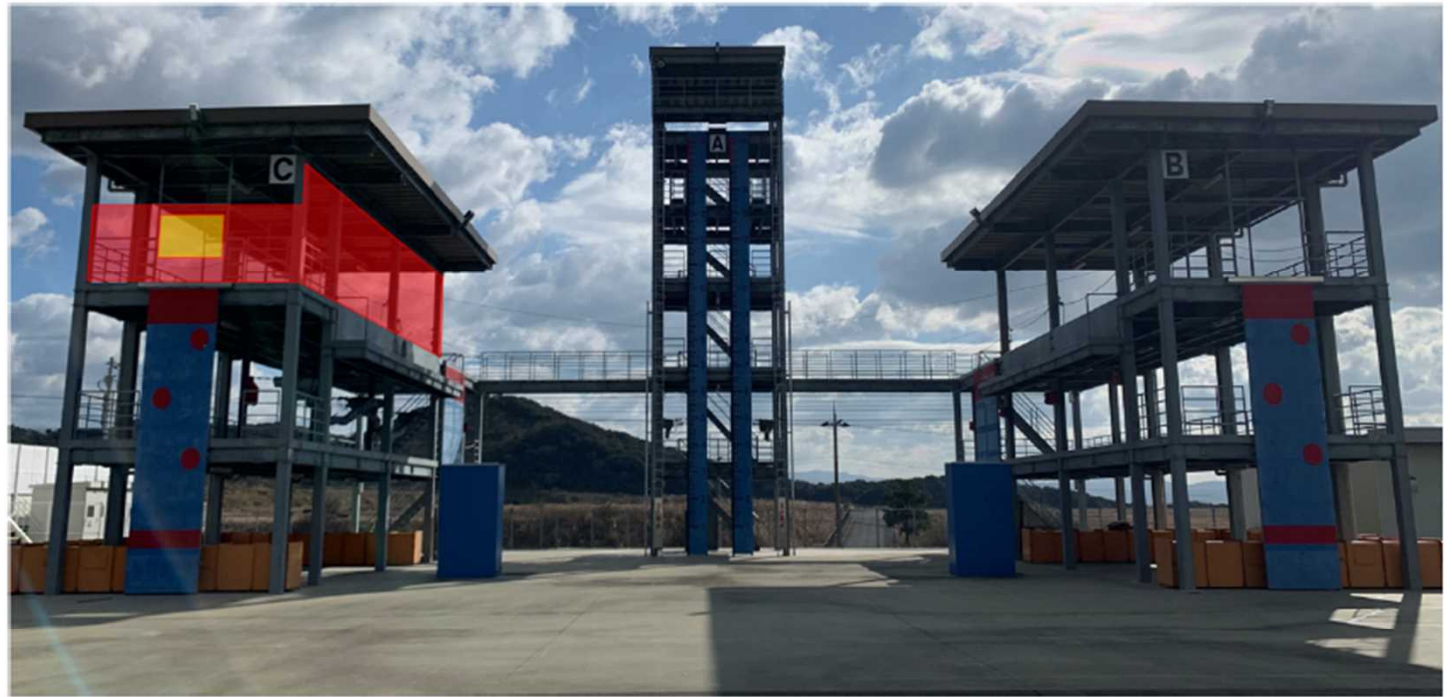
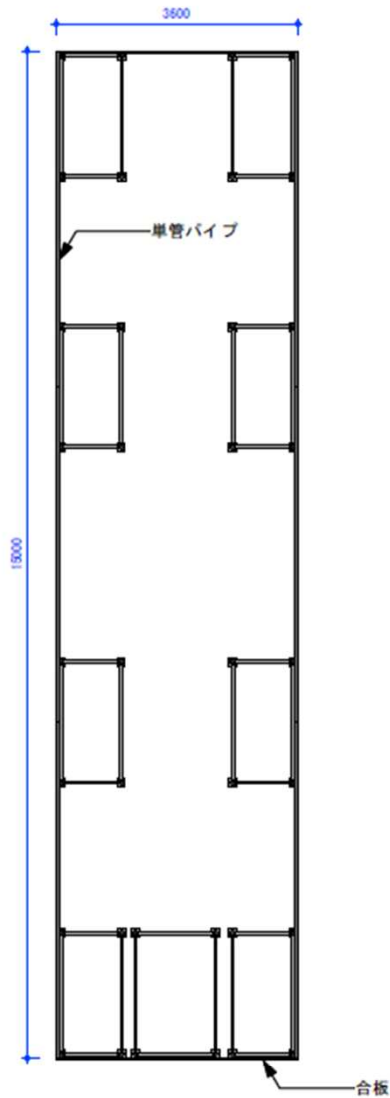


■ 側面図



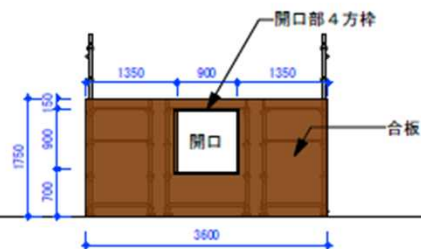
和歌山会場：高層ビル（建設中）倒壊想定 C棟3階

■ 平面図

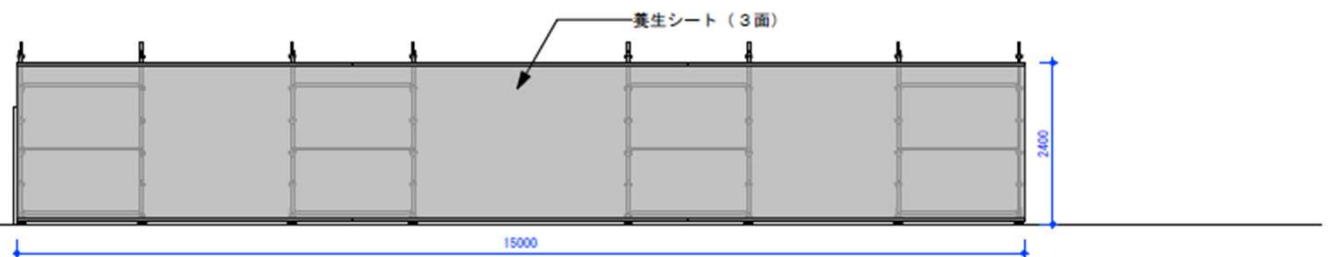


※別途納品：4 m単管50本+自在クランプ100個（荷揚げ納品）

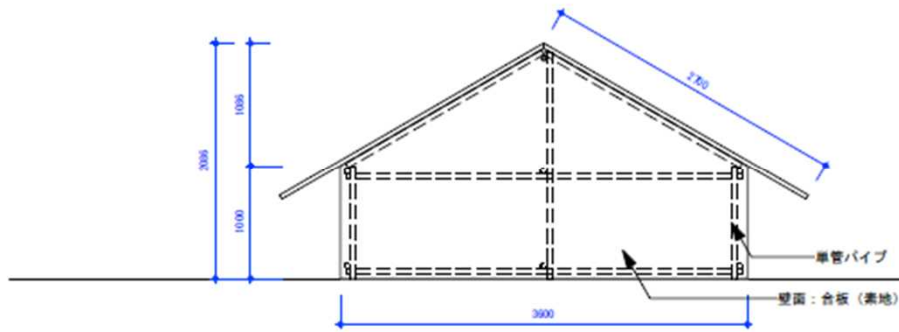
■ 正面図



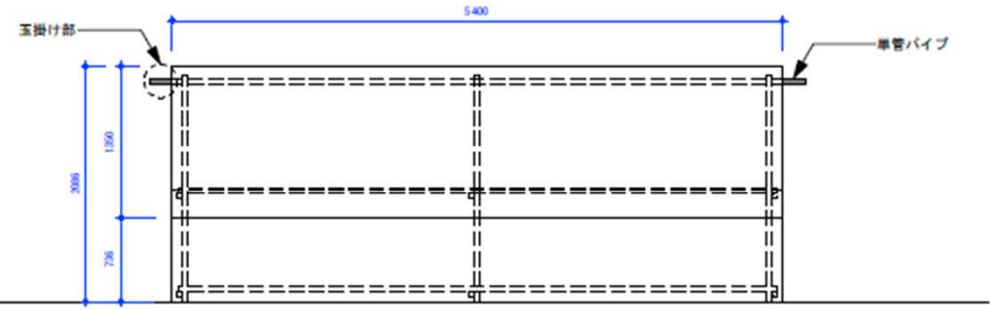
■ 側面図



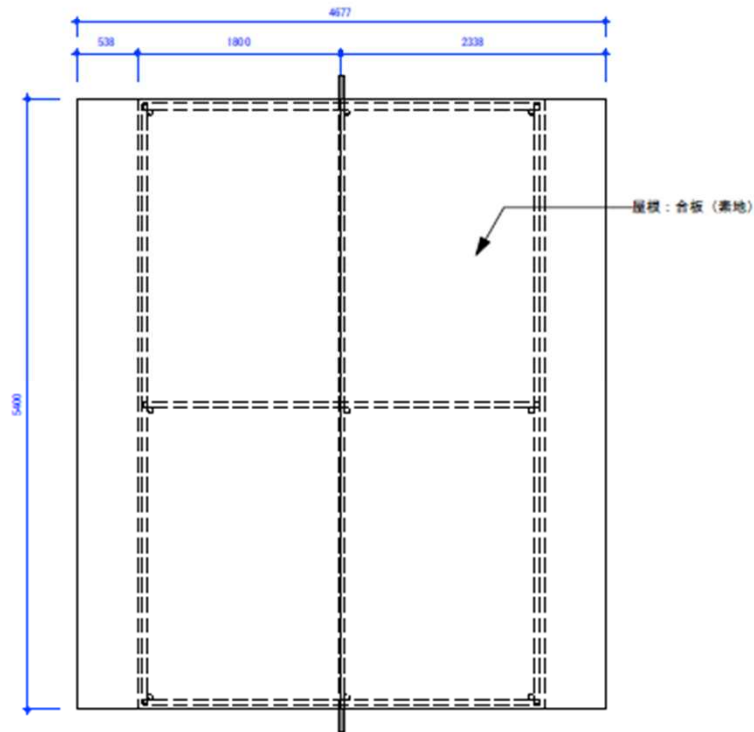
■正面図



■側面図

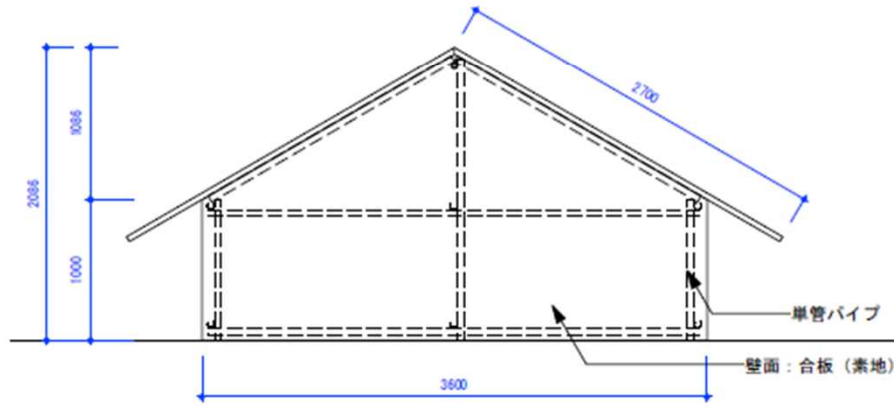


■平面図

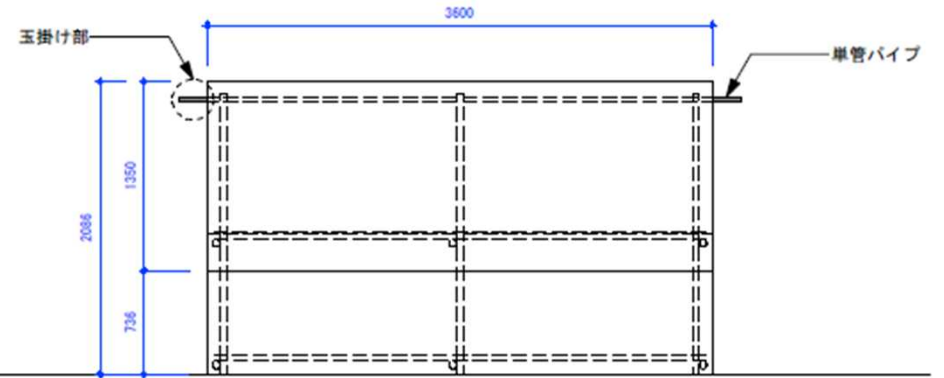


※数量 = 10台 (内5台の単管パイプは販売)

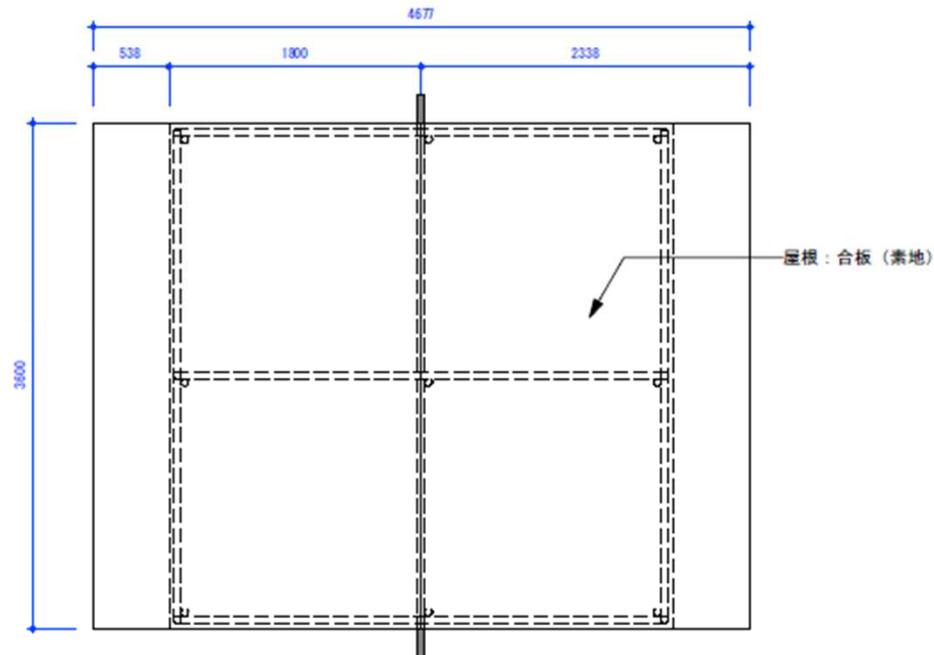
■正面図



■側面図

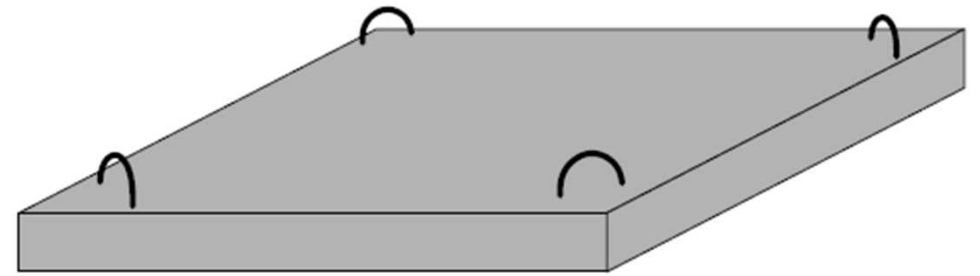
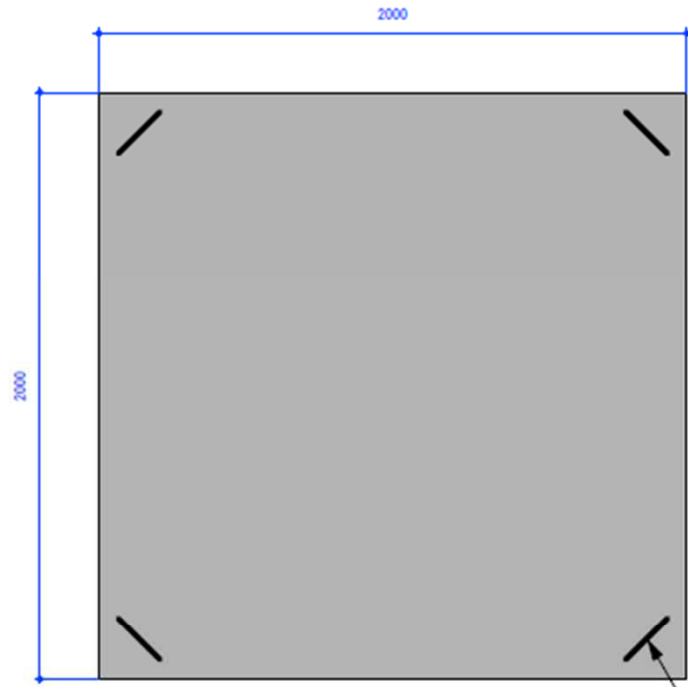


■平面図



※数量 = 10台 (内 3 台の単管パイプは販売)

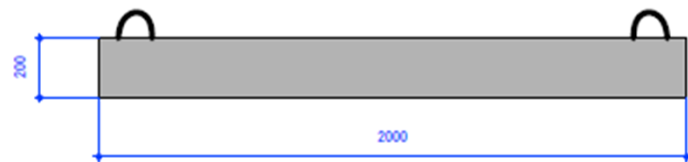
■平面図



※イメージ

4隅に吊りピース用鉄筋(9mm)

■立面図



※数量は10基