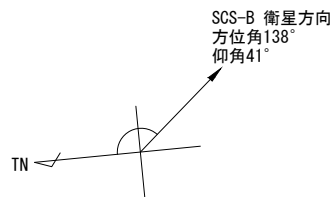
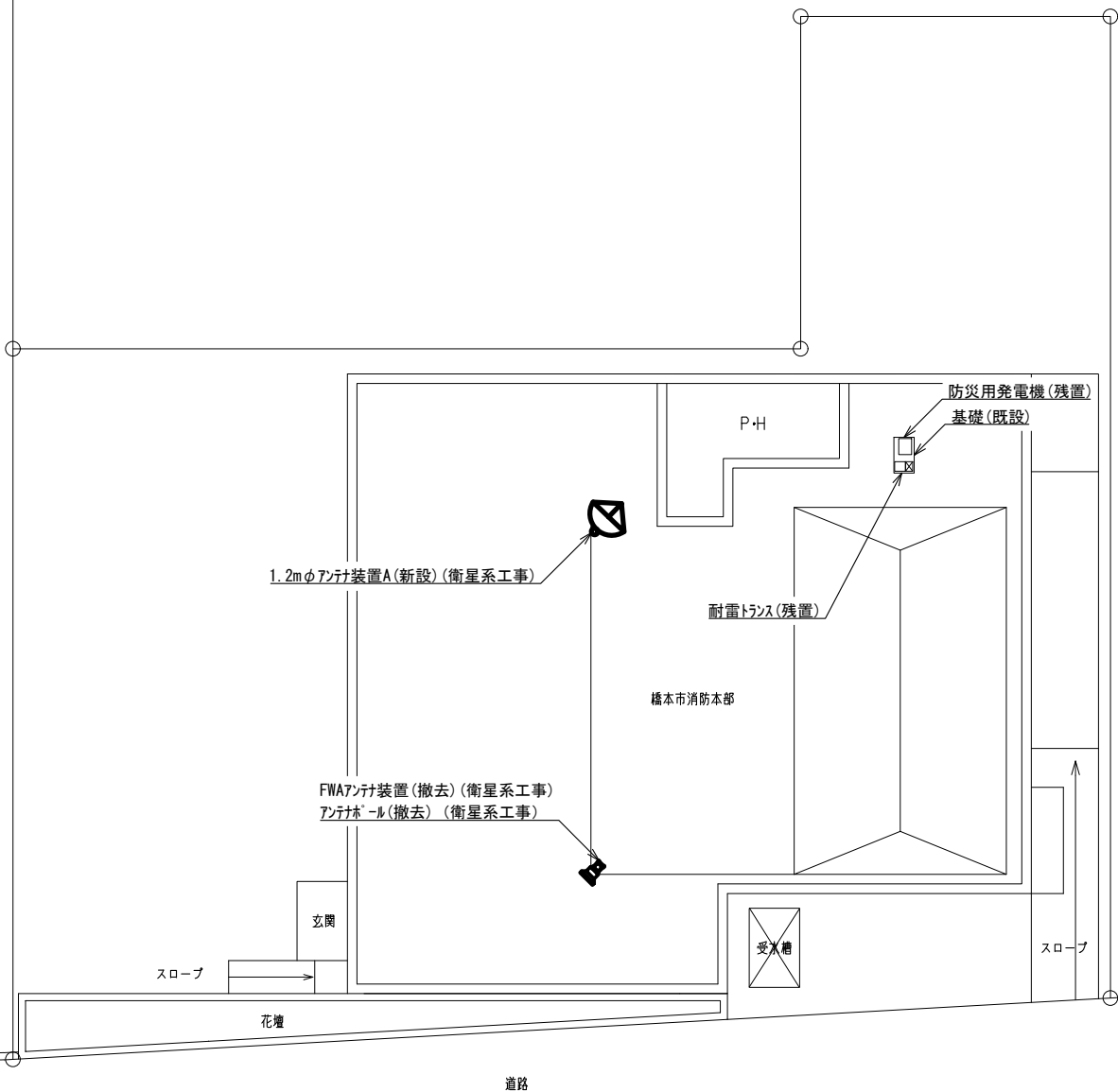


4-01 橋本市消防本部

[illegible][illegible]



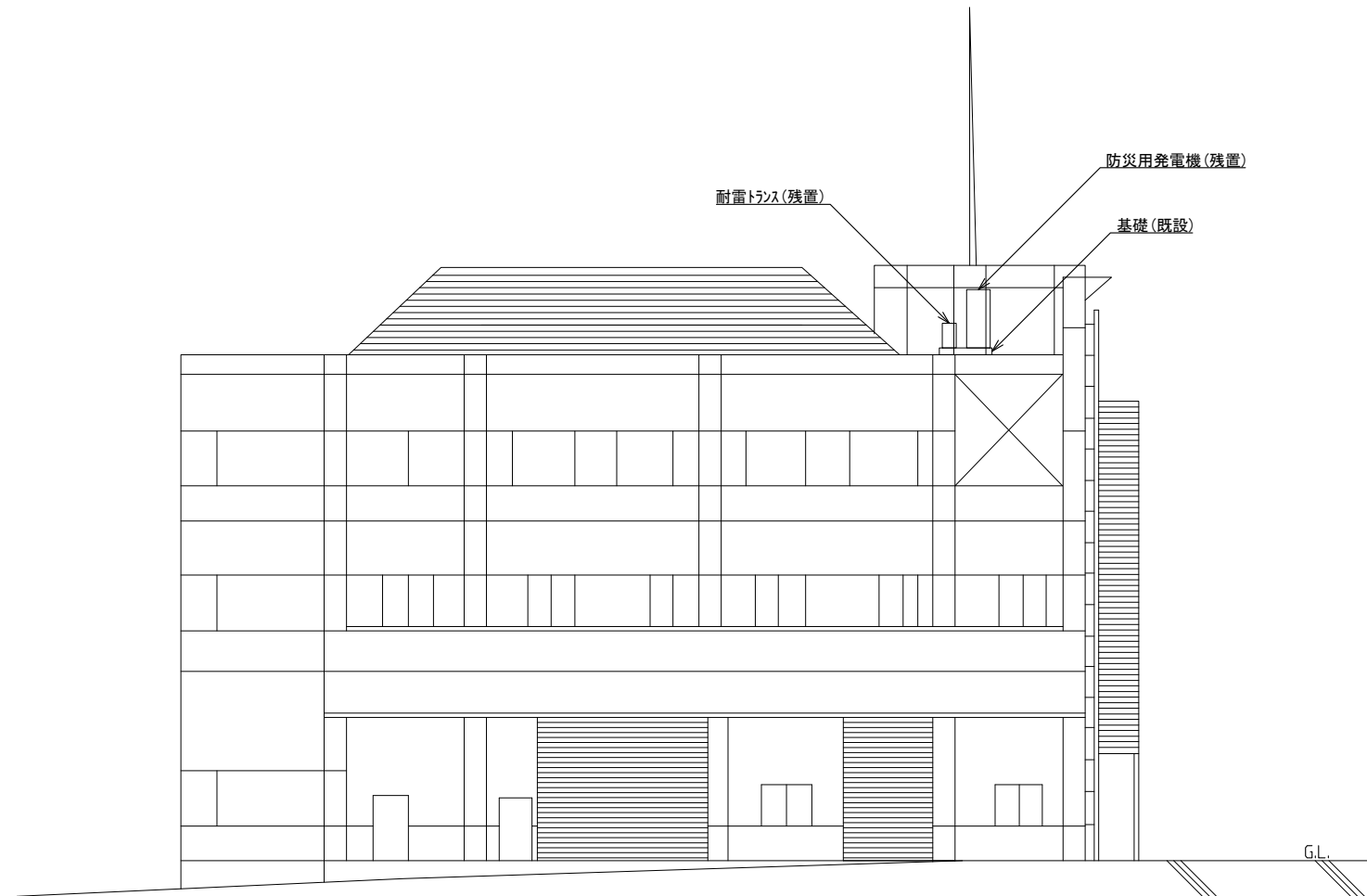
国道24号線



橋本市消防本部
住所：橋本市東家六丁目2-1
緯度：34° 18' 51"~
経度：135° 36' 22"~

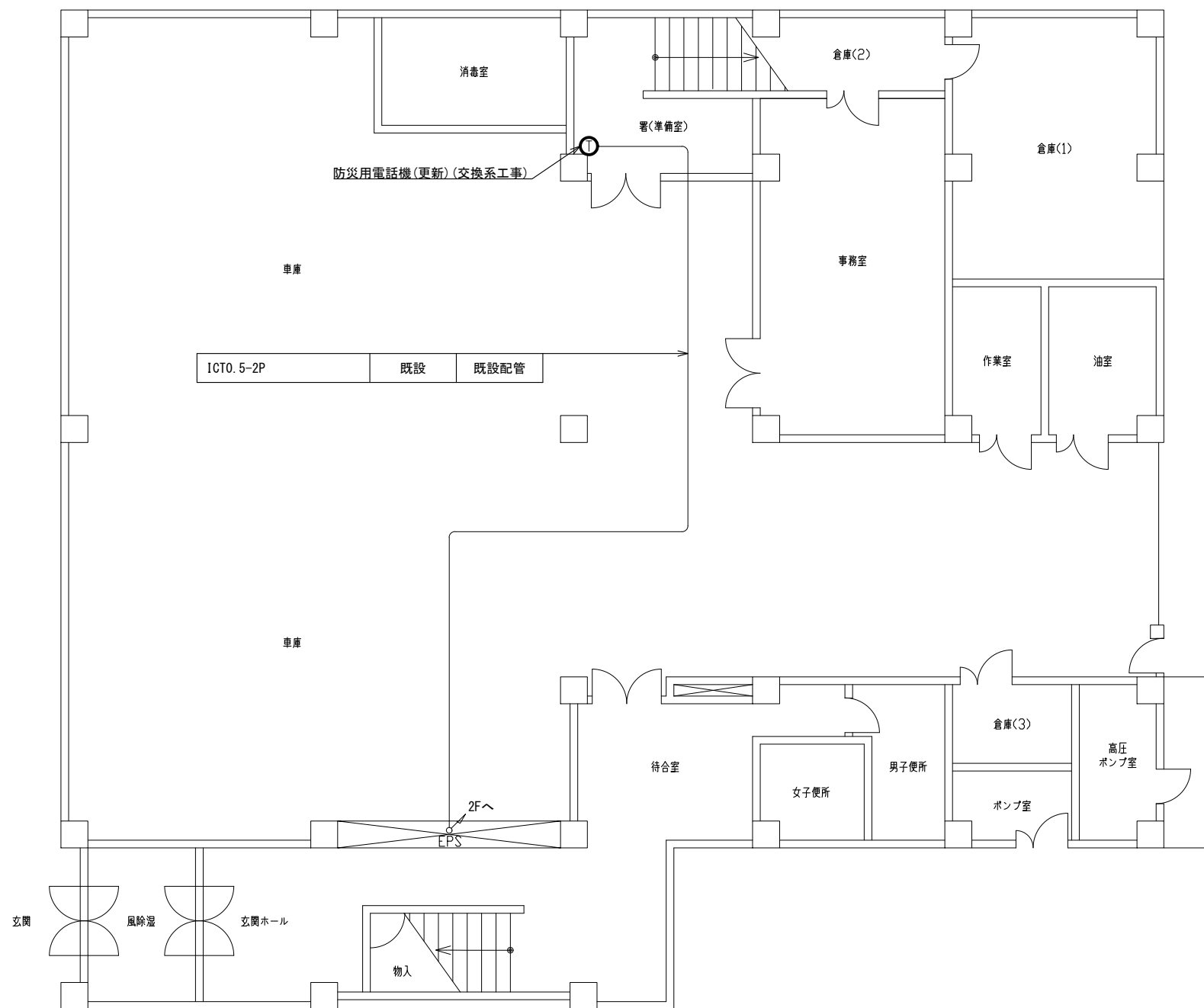
敷地平面図 S=1/300

			承認		設計		担当		作図		R3.3.31
											作成日
1			名称	和歌山県総合防災情報システム（衛星系、映像系その他付帯設備）設計業務							
版	年 月 日			4-01 橋本市消防本部 敷地平面図							
(一財) 日本消防設備安全センター				尺度	—	図番	4-01-01				



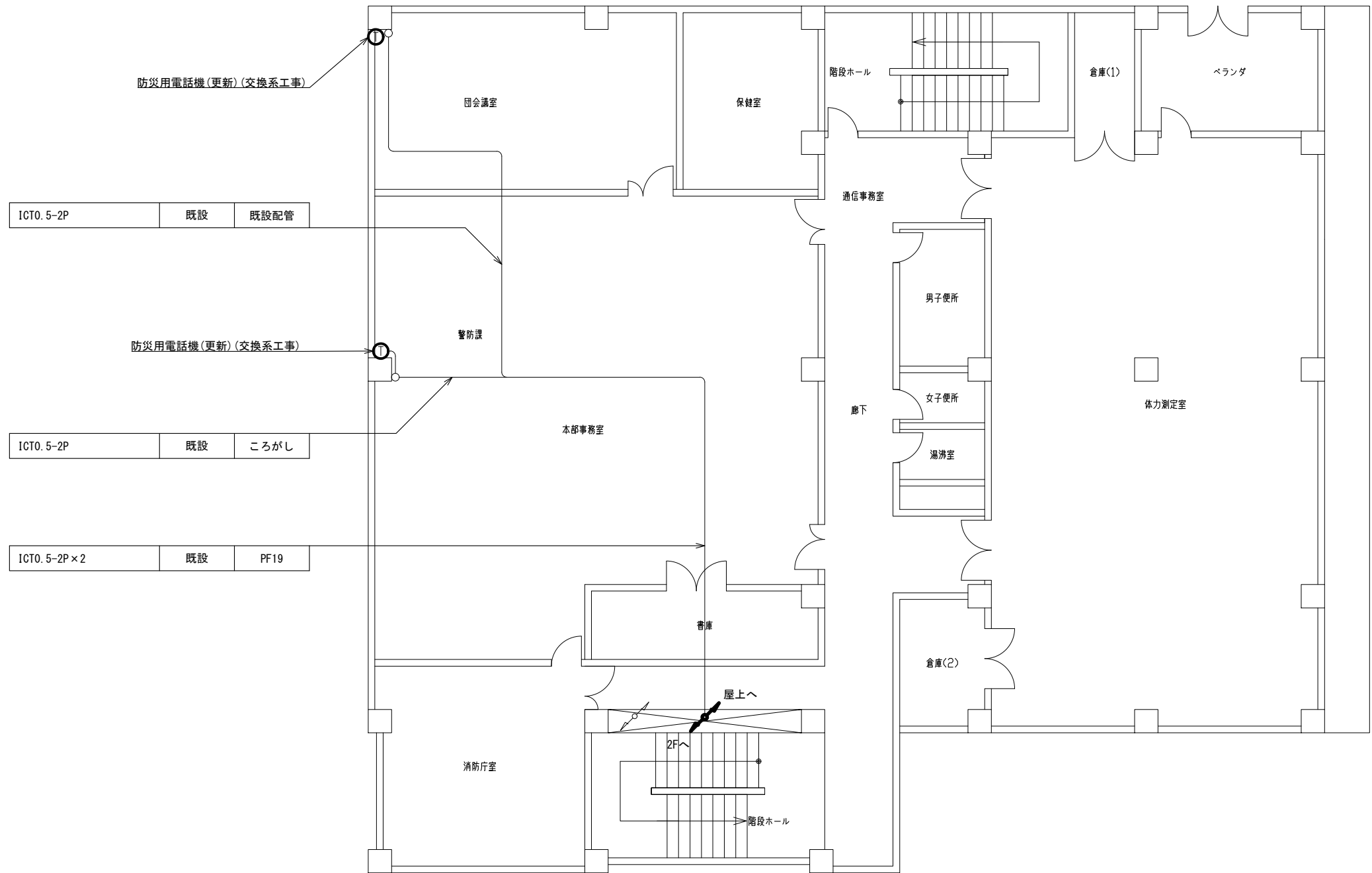
南側 立面図 S=1/200

			承認		設計		担当		作図		R3.3.31
											作成日
1		初版発行	名称	和歌山県総合防災情報システム（衛星系、映像系その他付帯設備）設計業務							
版	年月日	記事		4-01 橋本市消防本部 南側立面図							
(一財) 日本消防設備安全センター			尺度	—	図番	4-01-02					



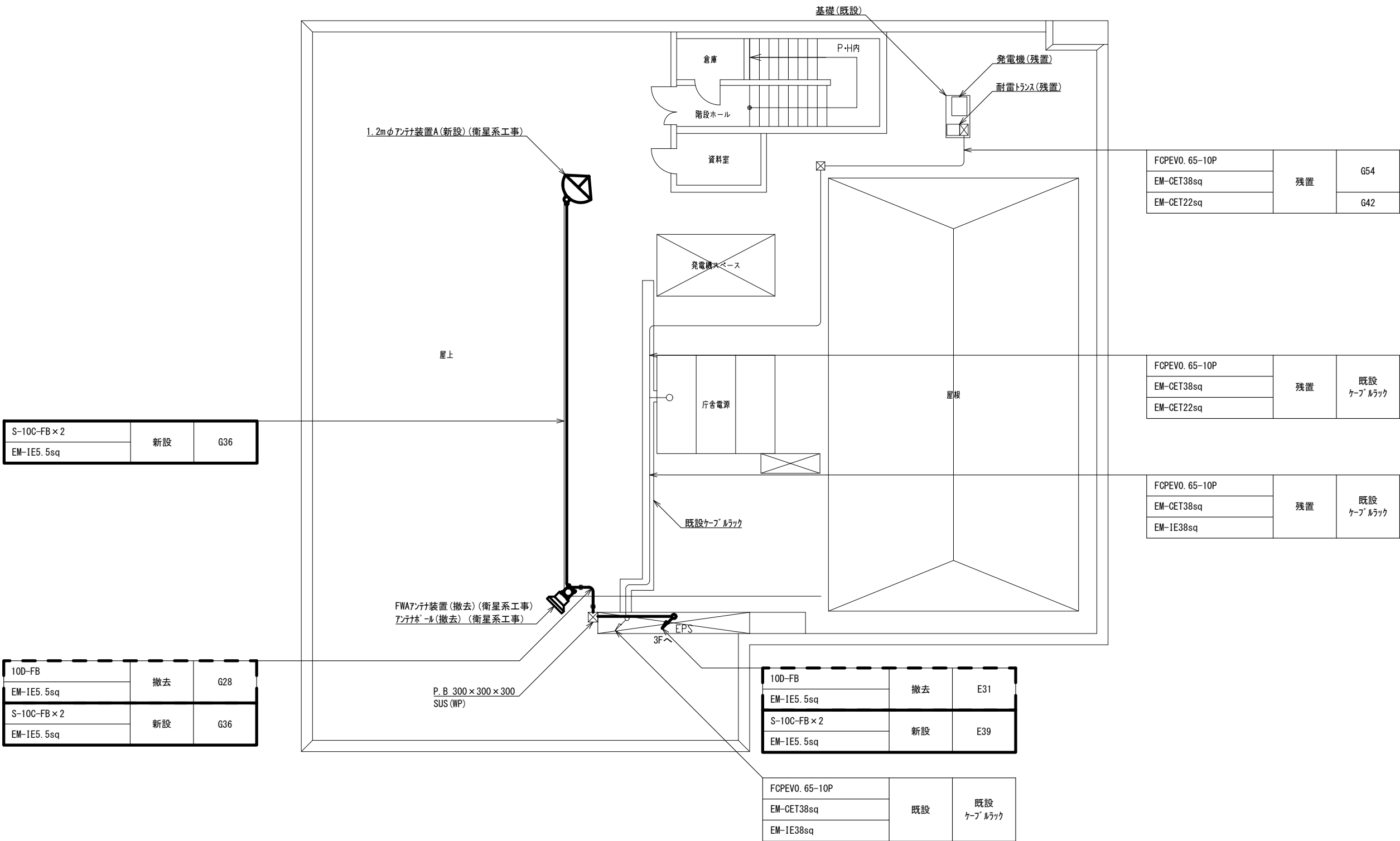
1階 平面図 S=1/150

			承認		設計		担当		作図		R3.3.31
											作成日
1		初版発行	名称	和歌山県総合防災情報システム（衛星系、映像系その他付帯設備）設計業務							
版	年月日	記事		4-01 橋本市消防本部 1階平面図							
(一財) 日本消防設備安全センター			尺度	—	図番	4-01-03					



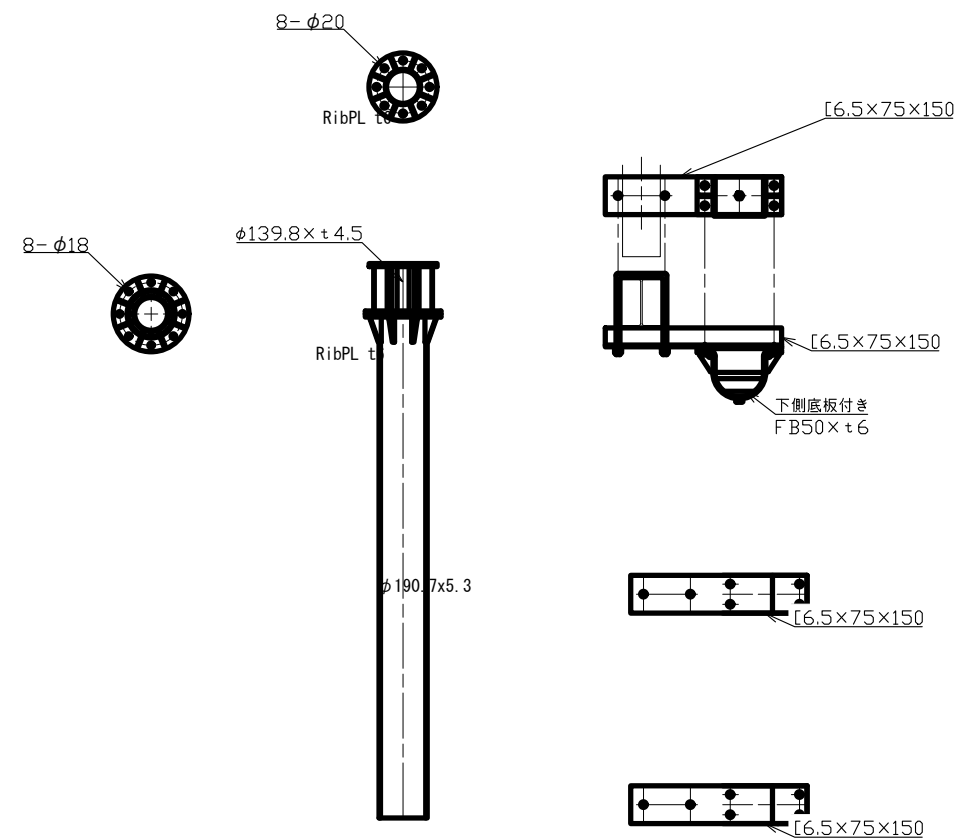
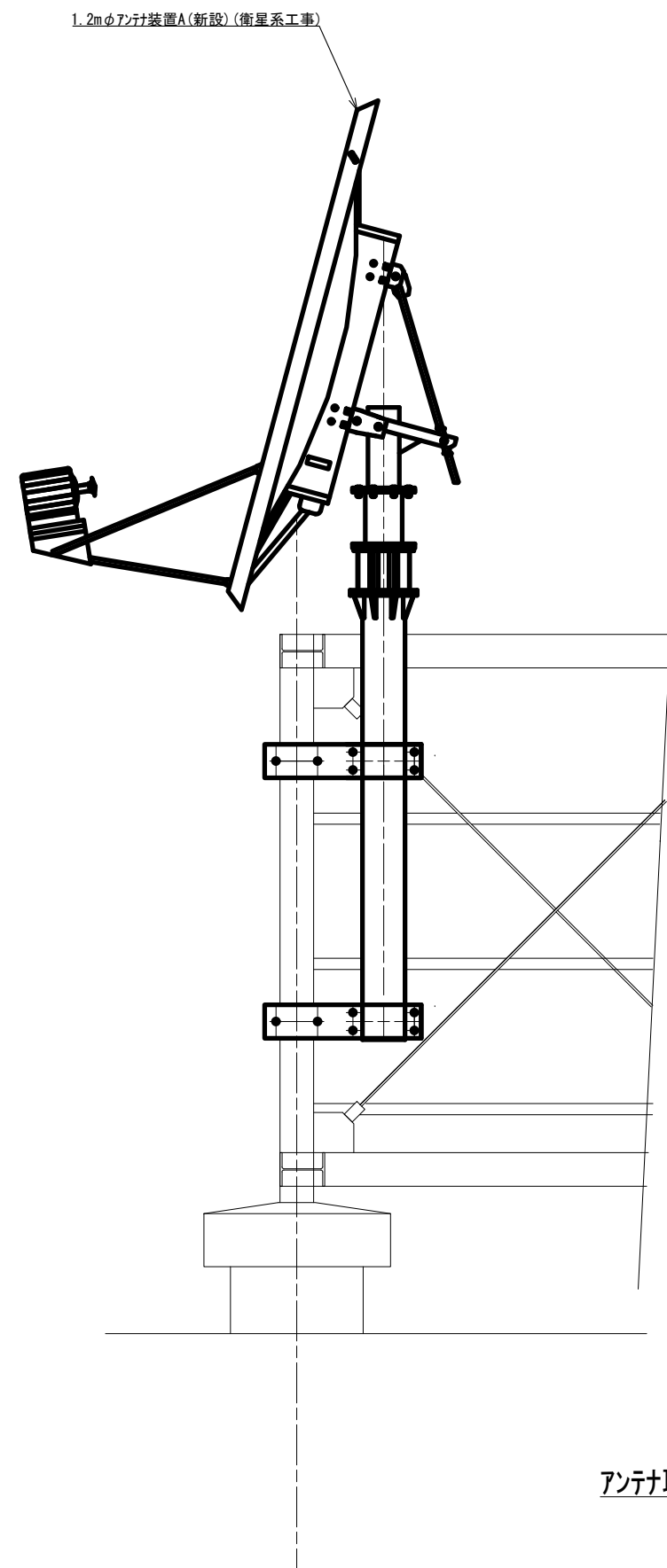
3階 平面図 S=1/150

			承認		設計		担当		作図		R3. 3. 31
											作成日
1			名称	和歌山県総合防災情報システム（衛星系、映像系その他付帯設備）設計業務							
版	年 月 日	記 事		4-01 橋本市消防本部 3階平面図							
(一財) 日本消防設備安全センター				尺度	—	図番	4-01-05				



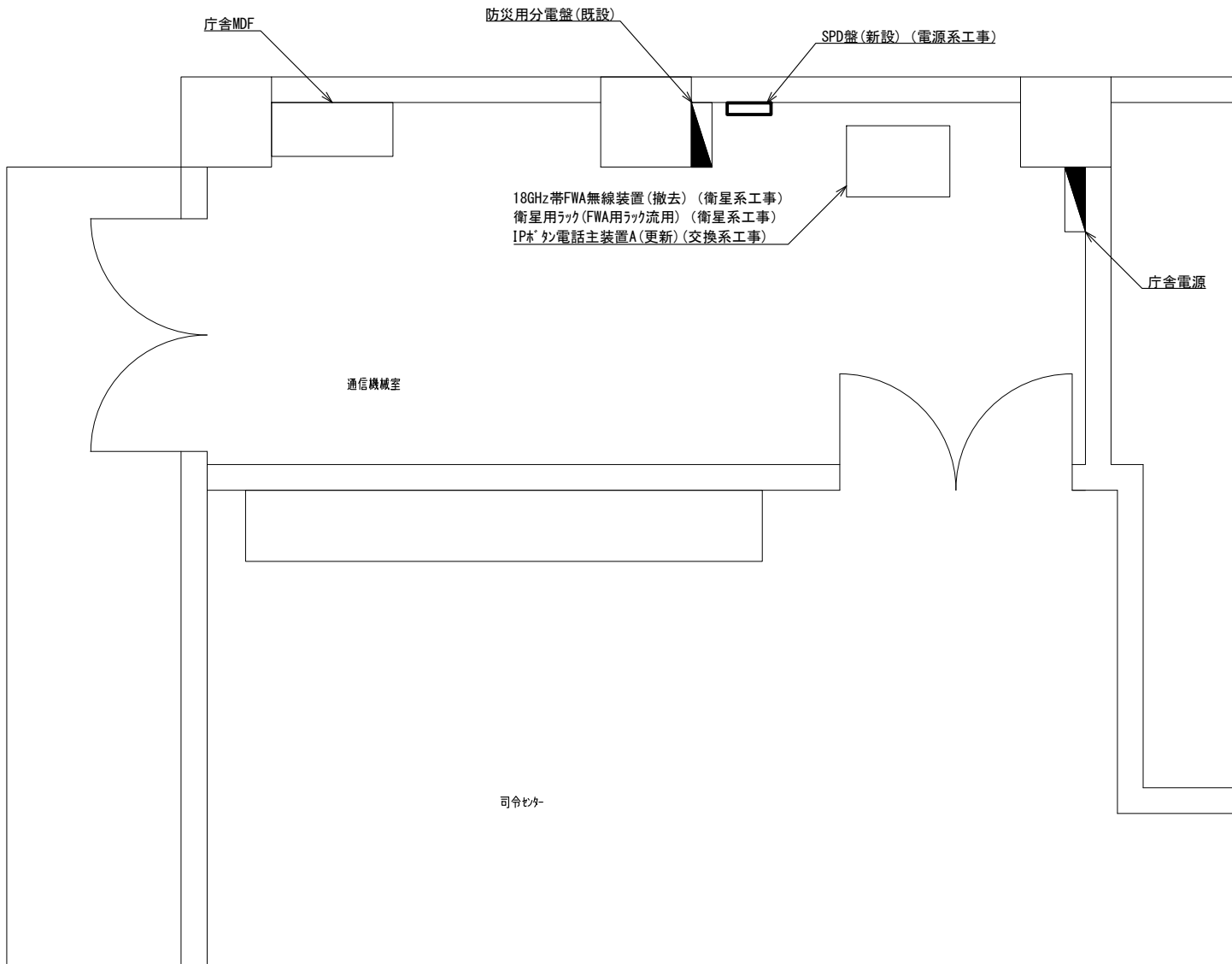
屋上 平面図 S=1/150

			承認		設計		担当		作図		R3.3.31
											作成日
1			名称	和歌山県総合防災情報システム（衛星系、映像系その他付帯設備）設計業務							
版	年 月 日	初版発行 記 事		4-01 橋本市消防本部 屋上平面図							
(一財) 日本消防設備安全センター				尺度	—	図番	4-01-06				

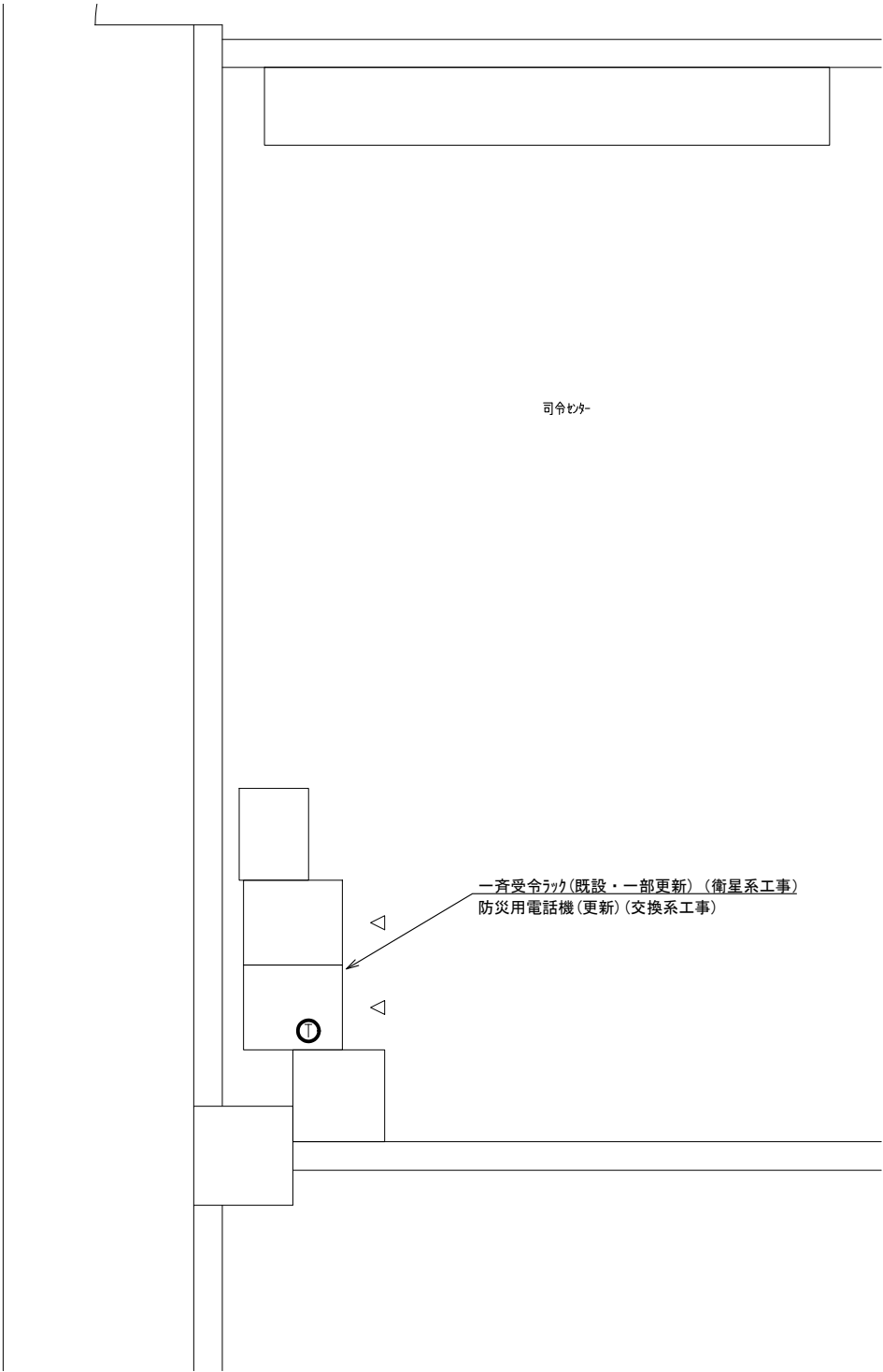


アンテナ取付詳細図(参考図) S=1/30

			承認		設計		担当		作図		R3.3.31
											作成日
1		初版発行	名称	和歌山県総合防災情報システム（衛星系、映像系その他付帯設備）設計業務							
版	年月日	記 事		4-01 橋本市消防本部 アンテナ設置図(参考図)							
(一財) 日本消防設備安全センター			尺度	—	図番	4-01-07					

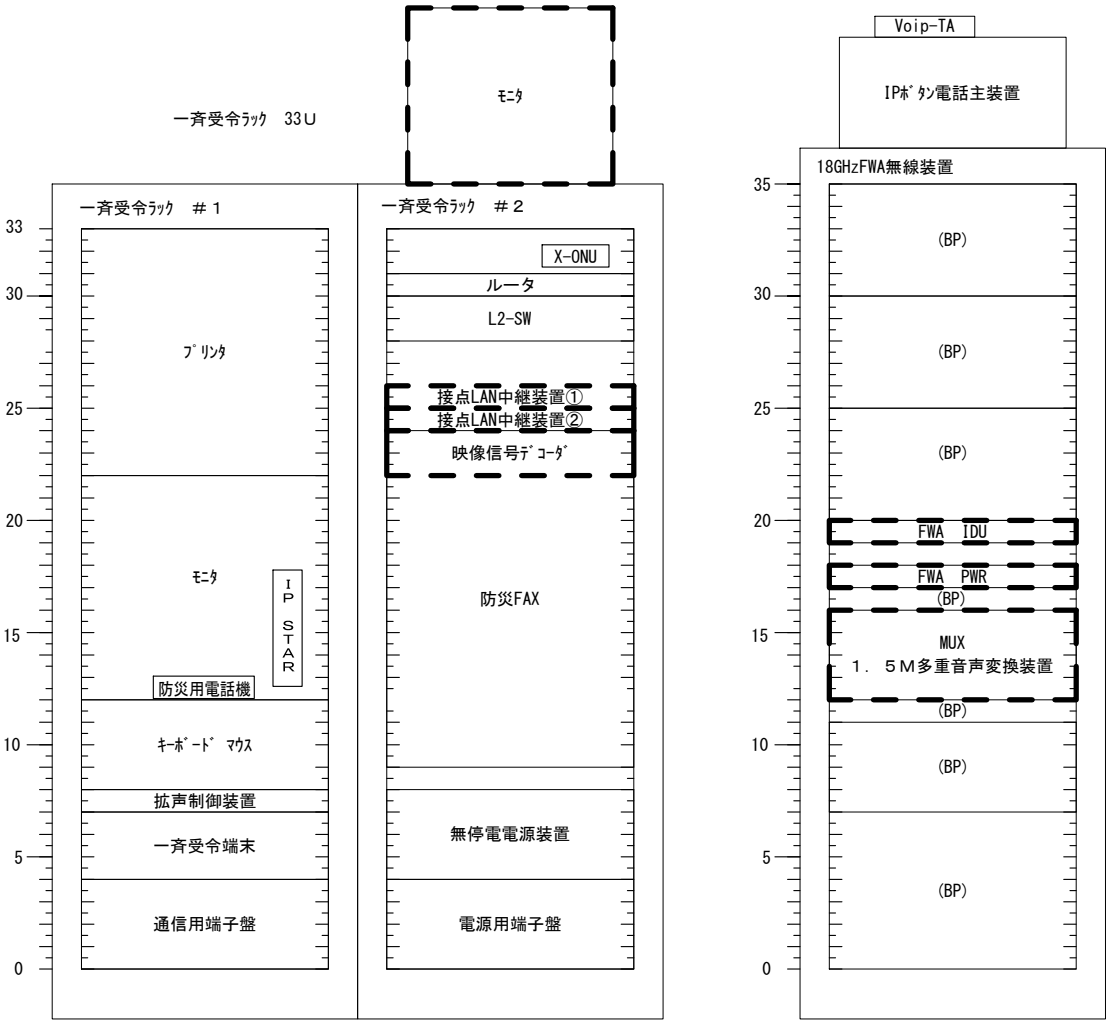


通信機械室 機器配置図 S=1/50



指令センター 機器配置図 S=1/50

			承認		設計		担当		作図		R3.3.31
											作成日
1			名称	和歌山県総合防災情報システム（衛星系、映像系その他付帯設備）設計業務							
版	年 月 日			4-01 橋本市消防本部 機器配置図							
(一財) 日本消防設備安全センター				尺度	—	図番	4-01-08				



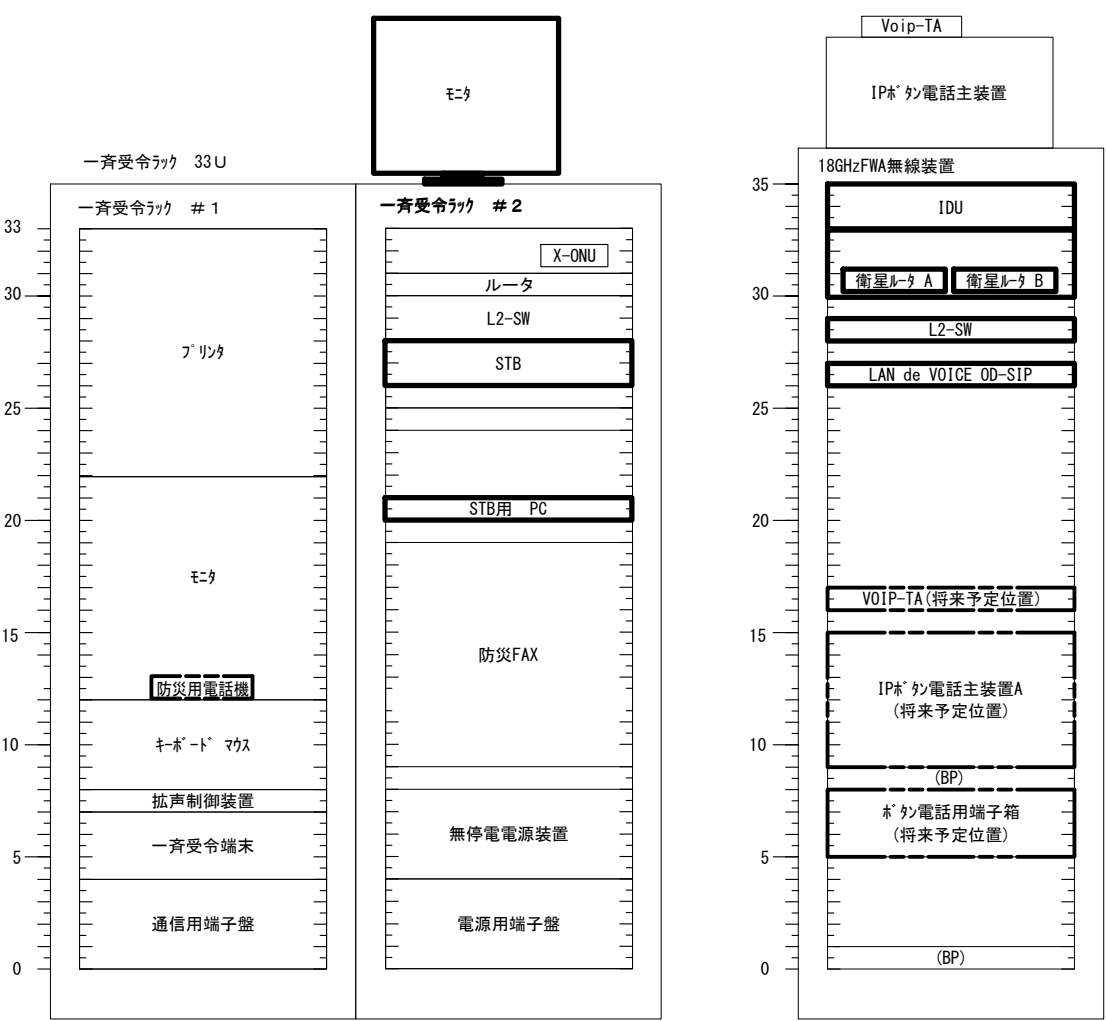
既設

凡例

新設機材

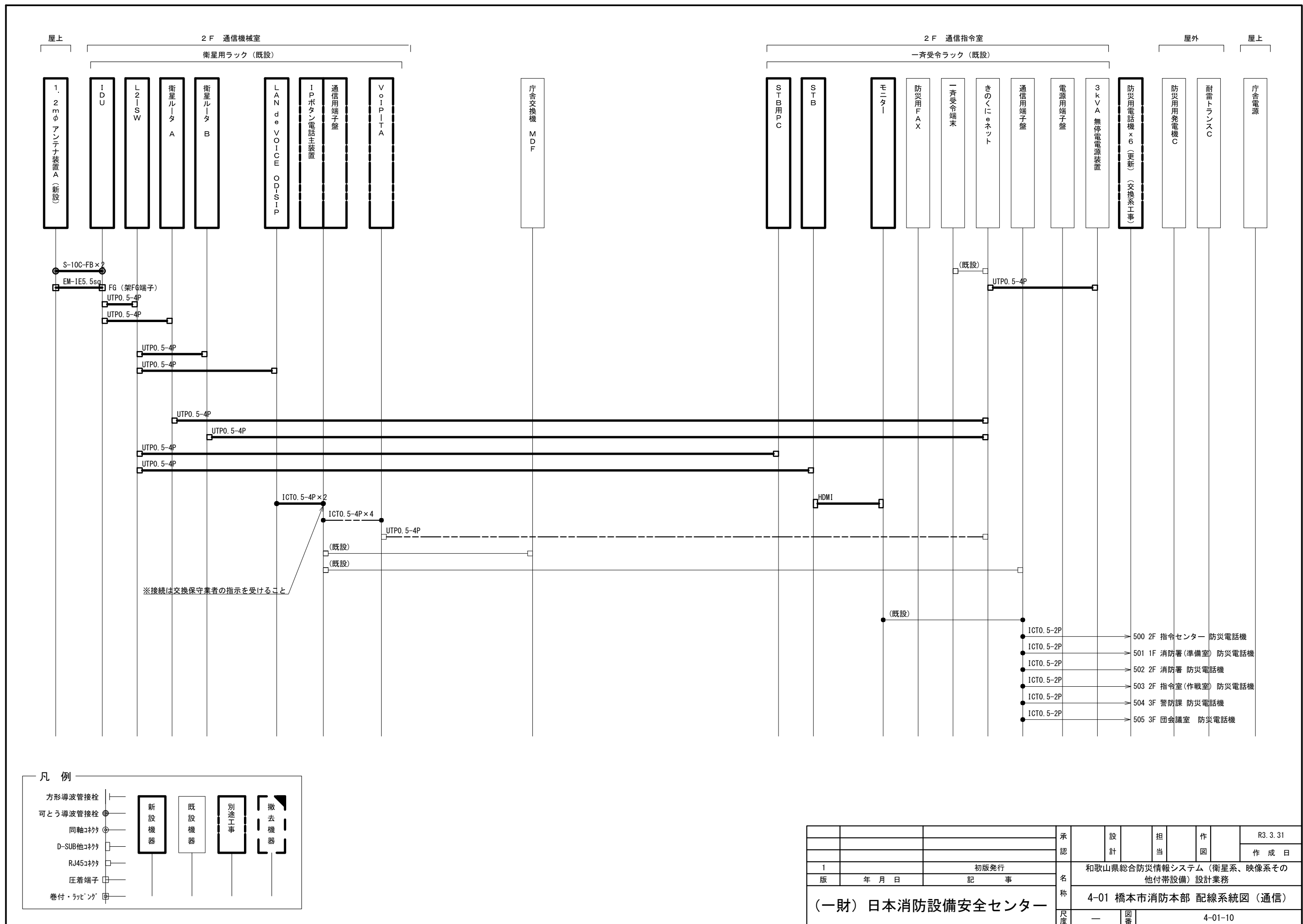
既設機材

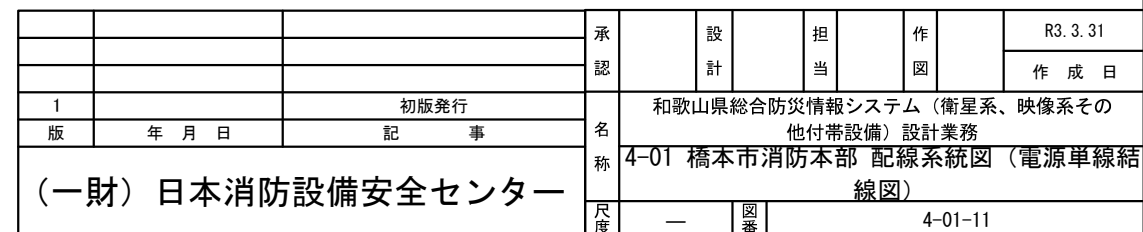
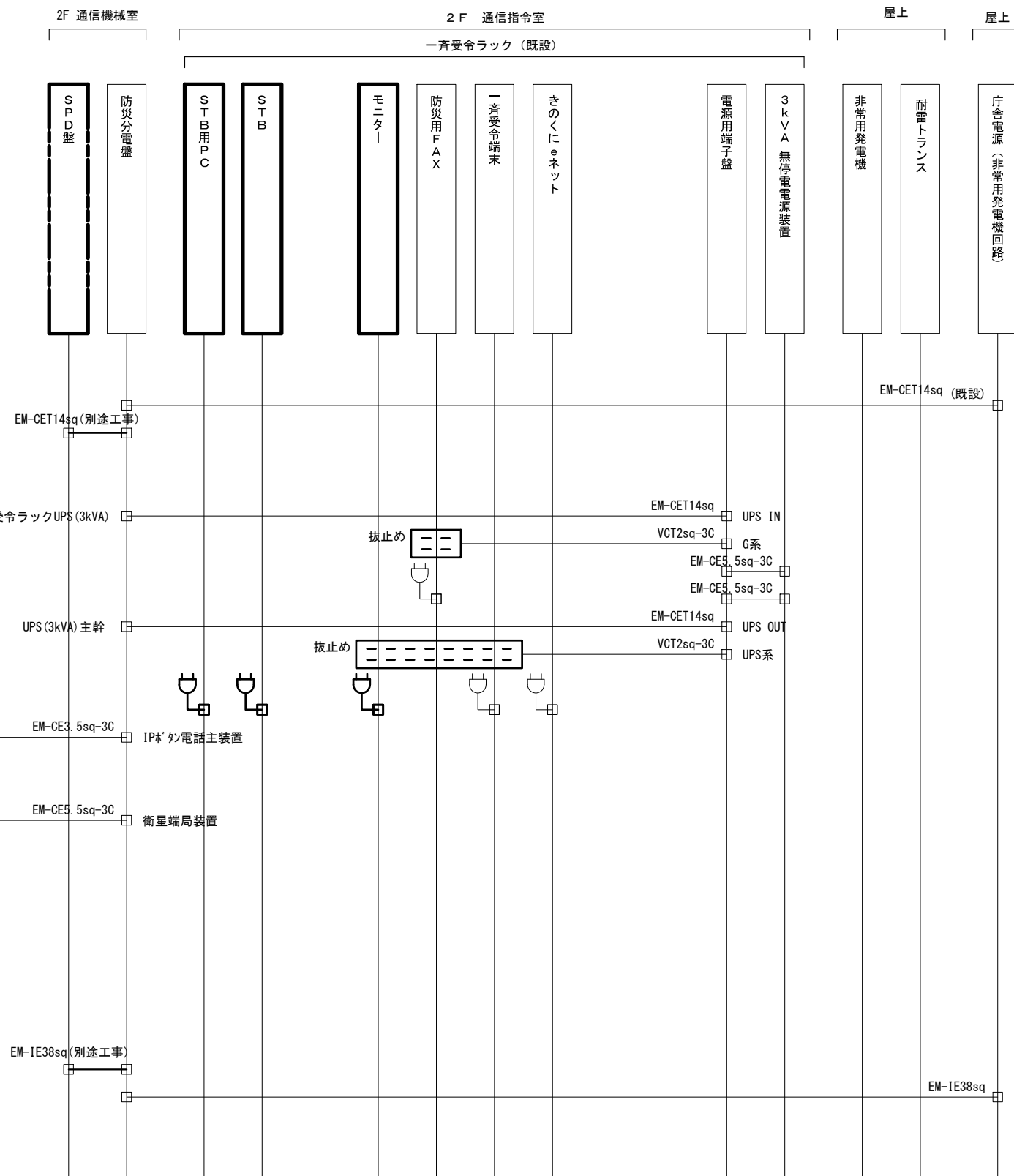
撤去機材

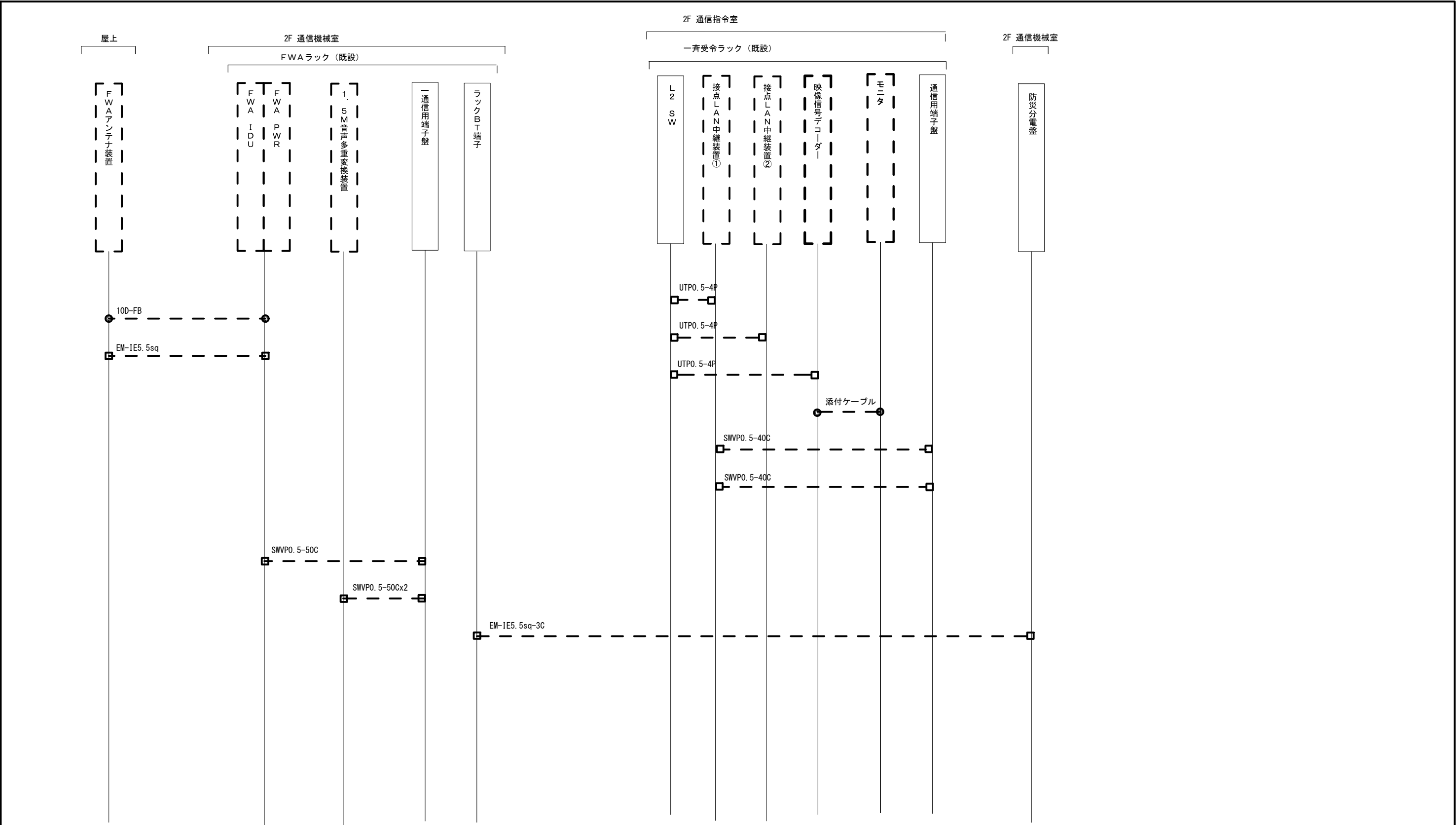


更新後

			承認		設計		担当		作図		R3.3.31
											作成日
1		初版発行	名称	和歌山県総合防災情報システム（衛星系、映像系その他付帯設備）設計業務							
版	年月日	記事		4-01 橋本市消防本部 架実装図（参考）							
（一財）日本消防設備安全センター			尺度	—	図番	4-01-09					







凡 例

方形導波管接栓

可とう導波管接栓

同軸コネクタ

D-SUB他コネクタ

RJ45コネクタ

圧着端子

巻付・ラッピング

新設機器

既設機器

別途工事

撤去機器

			承認		設計		担当		作図		R3.3.31
											作成日
1		初版発行	名称	和歌山県総合防災情報システム（衛星系、映像系その他付帯設備）設計業務							
版	年月日	記事		4-01 橋本市消防本部 配線系統図（撤去）							
（一財）日本消防設備安全センター			尺度	—	図番	4-01-12					