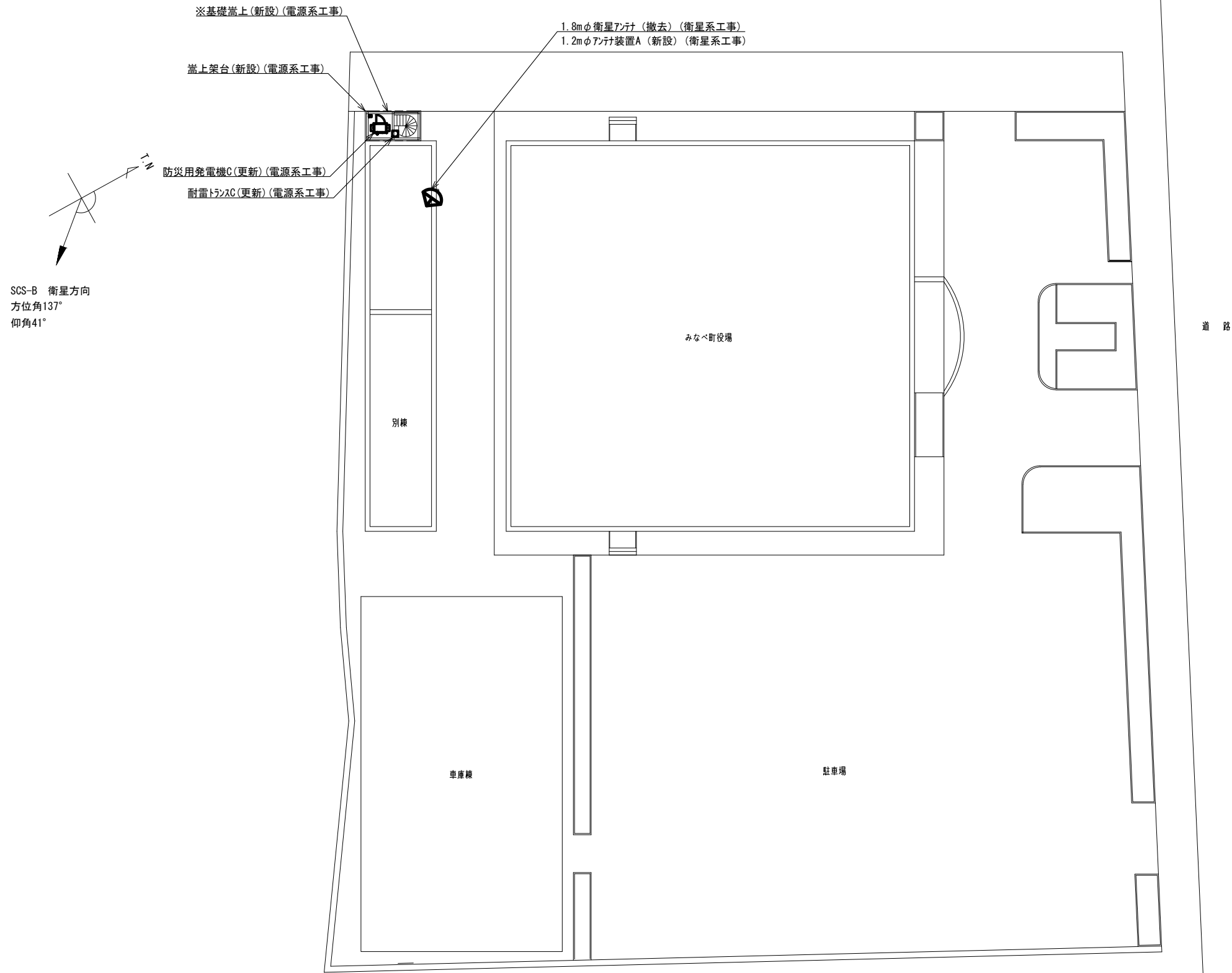


3-21 みなべ町

[illegible][illegible]

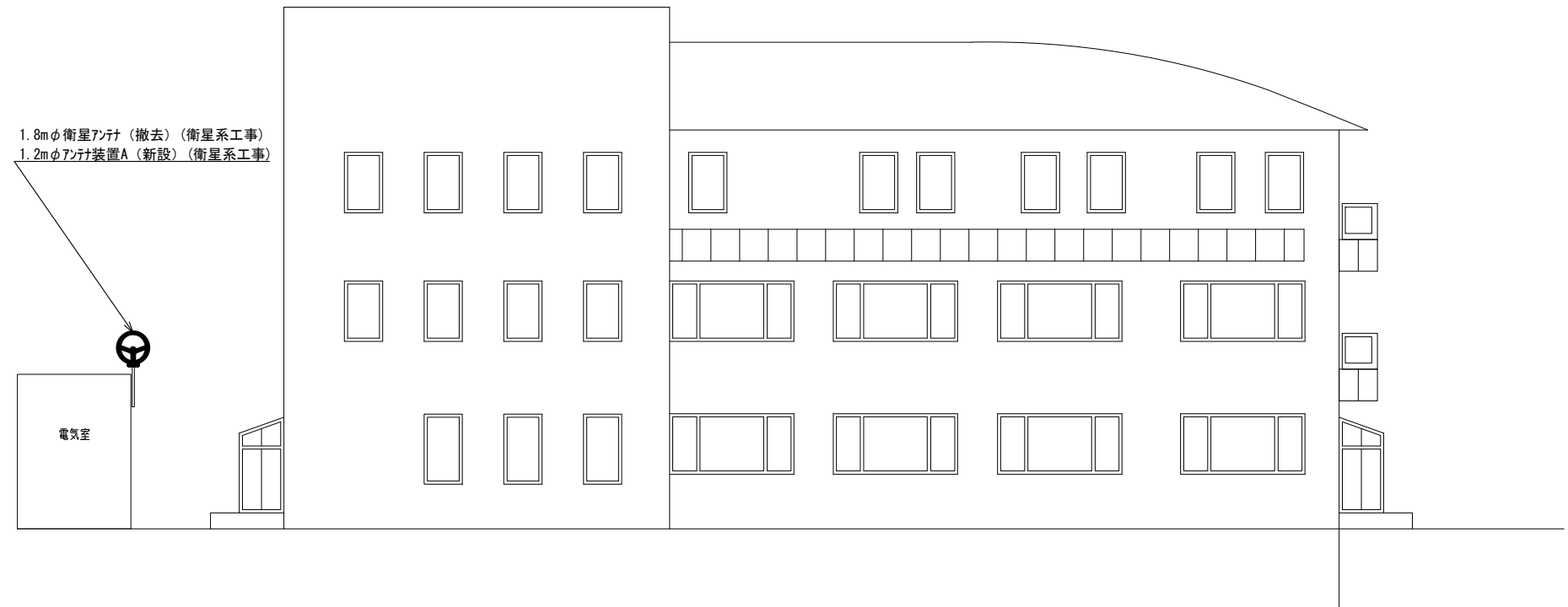


※ 基礎嵩上の際には、設置位置についてみなべ町に確認すること

みなべ町
住所：日高郡みなべ町芝742
緯度：33° 46' 20"
経度：135° 19' 17"

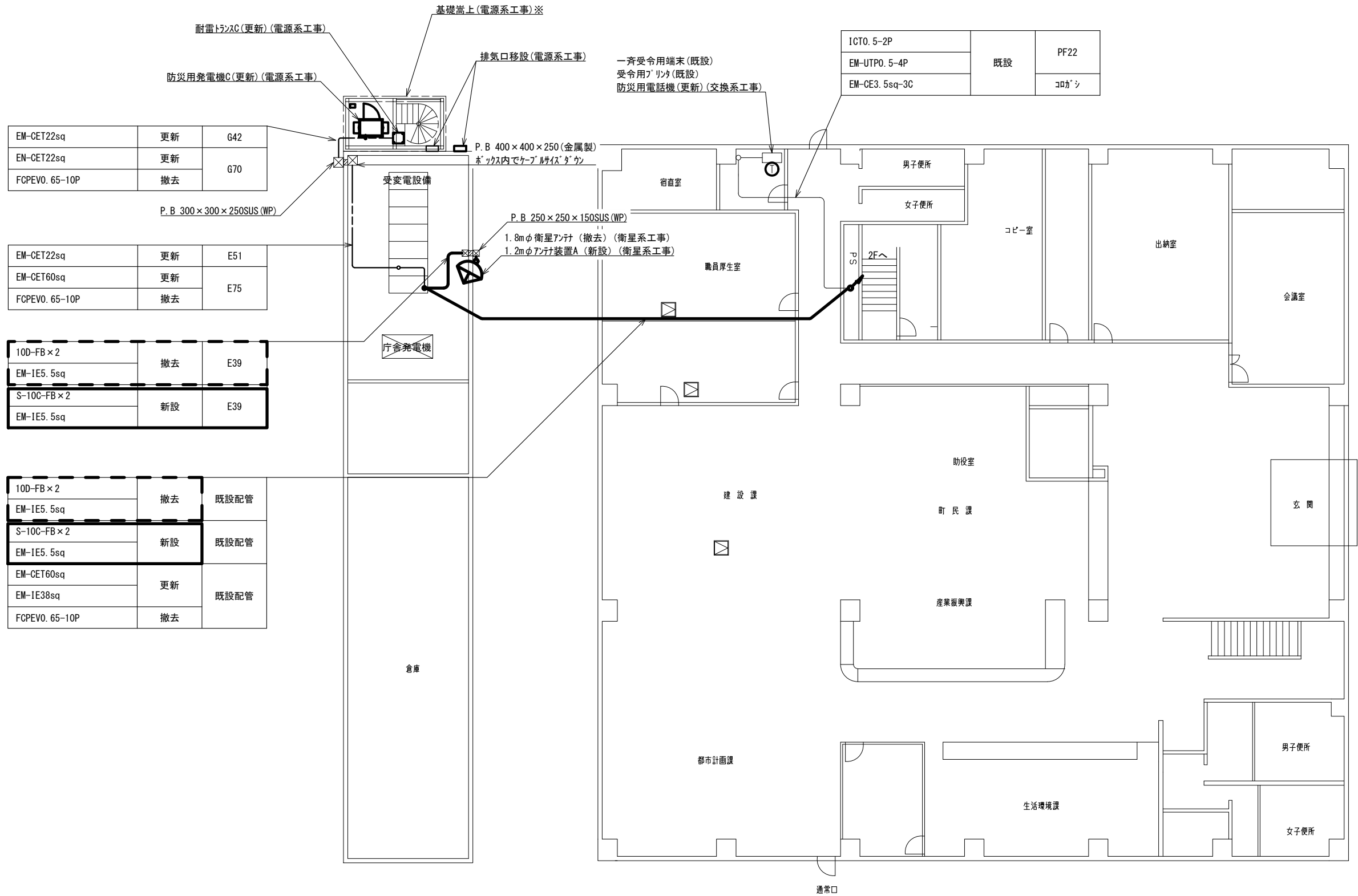
敷地平面図 S=1/400

			承認		設		担		作		R3.3.31
					計		当		図		作 成 日
1	初版発行			和歌山県総合防災情報システム（衛星系、映像系その他付帯設備）設計業務							
版	年 月 日	記 事	名 称	3-21 みなべ町 敷地平面図							
(一財) 日本消防設備安全センター				尺度	—	図番	3-21-01				



南側 立面図 S=1/200

			承認		設計		担当		作図		R3.3.31
											作成日
1		初版発行	名称	和歌山県総合防災情報システム（衛星系、映像系その他付帯設備）設計業務							
版	年月日	記事		3-21 みなべ町 南側立面図							
(一財) 日本消防設備安全センター			尺度	—	図番	3-21-02					

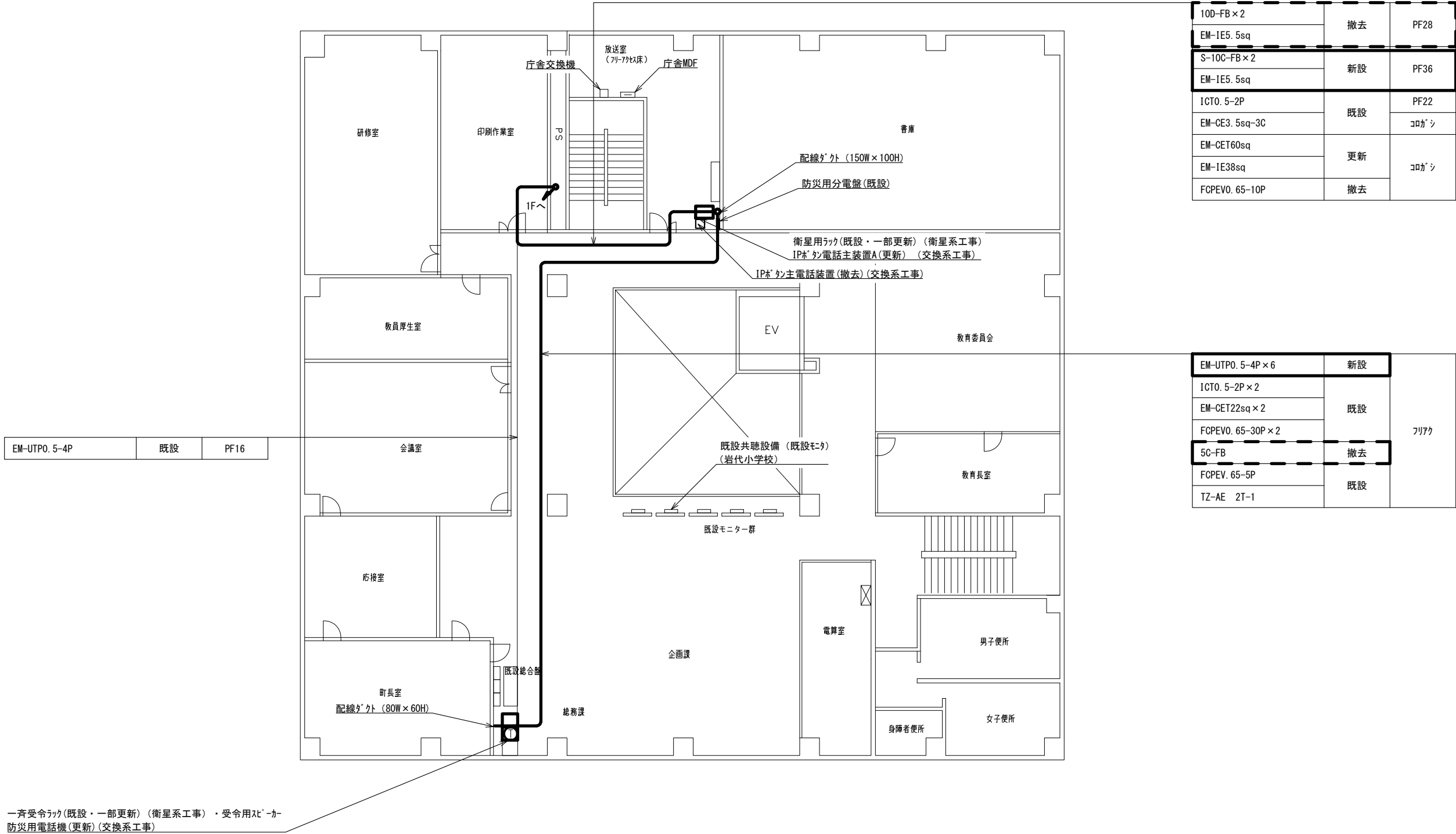


別棟1階 平面図 S=1/200

庁舎1階 平面図 S=1/200

※ 基礎嵩上の際には、設置位置についてみなべ町に確認すること。

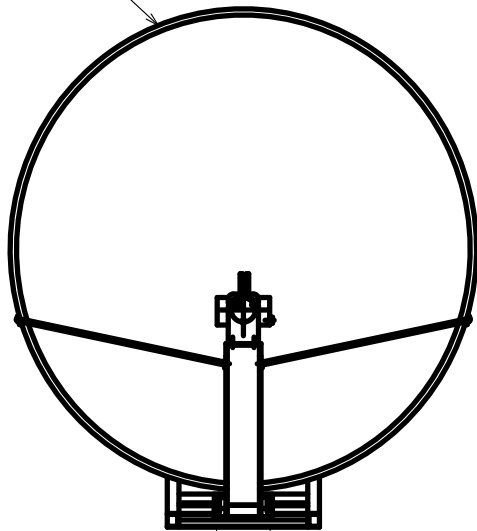
			承認		設計		担当		作図		R3.3.31
											作成日
1		初版発行	名称	和歌山県総合防災情報システム（衛星系、映像系その他付帯設備）設計業務							
版	年 月 日	記 事		3-21 みなべ町 1階平面図							
(一財) 日本消防設備安全センター				尺度	—	図番	3-21-03				



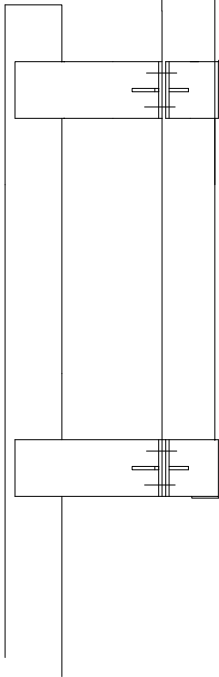
2階 平面図 S=1/200

			承認		設計		担当		作図		R3.3.31
											作成日
1		初版発行	名称	和歌山県総合防災情報システム（衛星系、映像系その他付帯設備）設計業務							
版	年月日	記事		3-21 みなべ町 2階平面図							
(一財) 日本消防設備安全センター			尺度	—	図番	3-21-04					

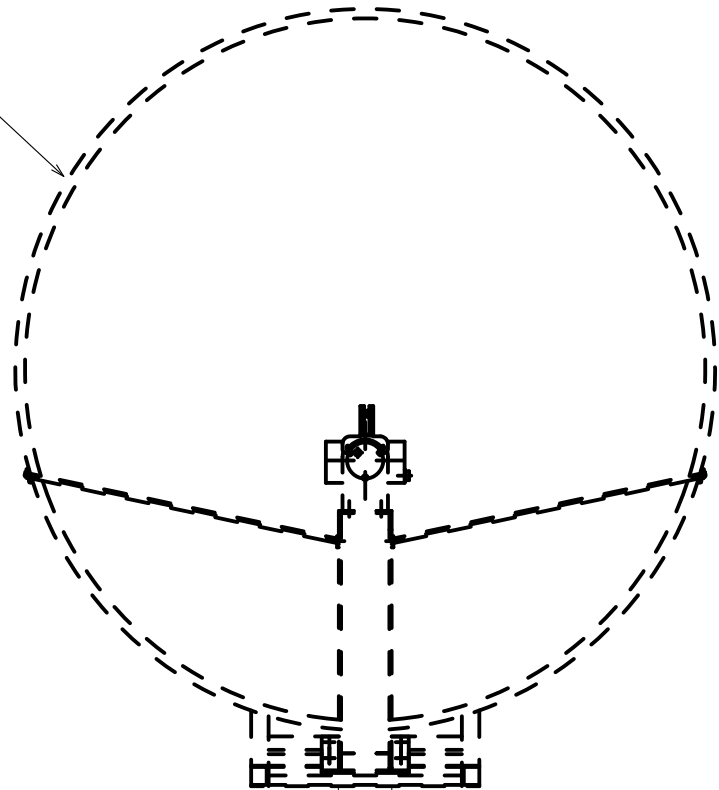
1. 2mφアンテナ装置A(新設)(衛星系工事)



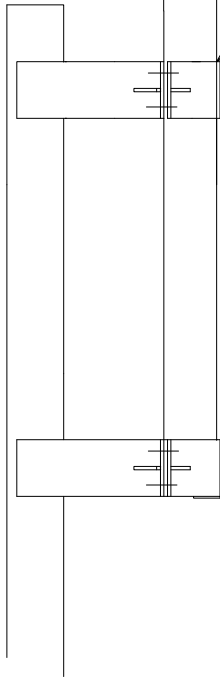
既設架台



1. 8mφ衛星アンテナ(撤去)(衛星系工事)

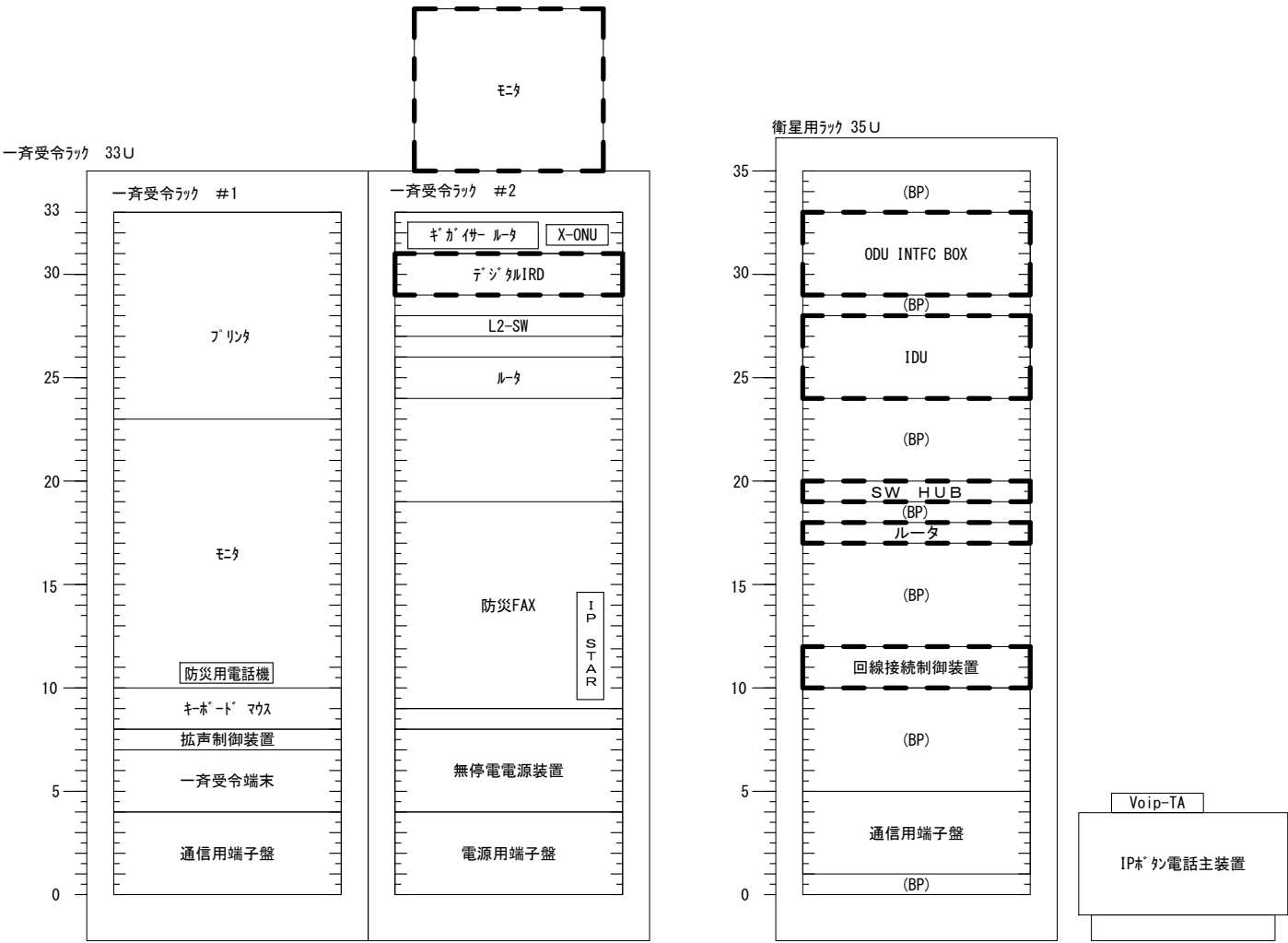


既設架台

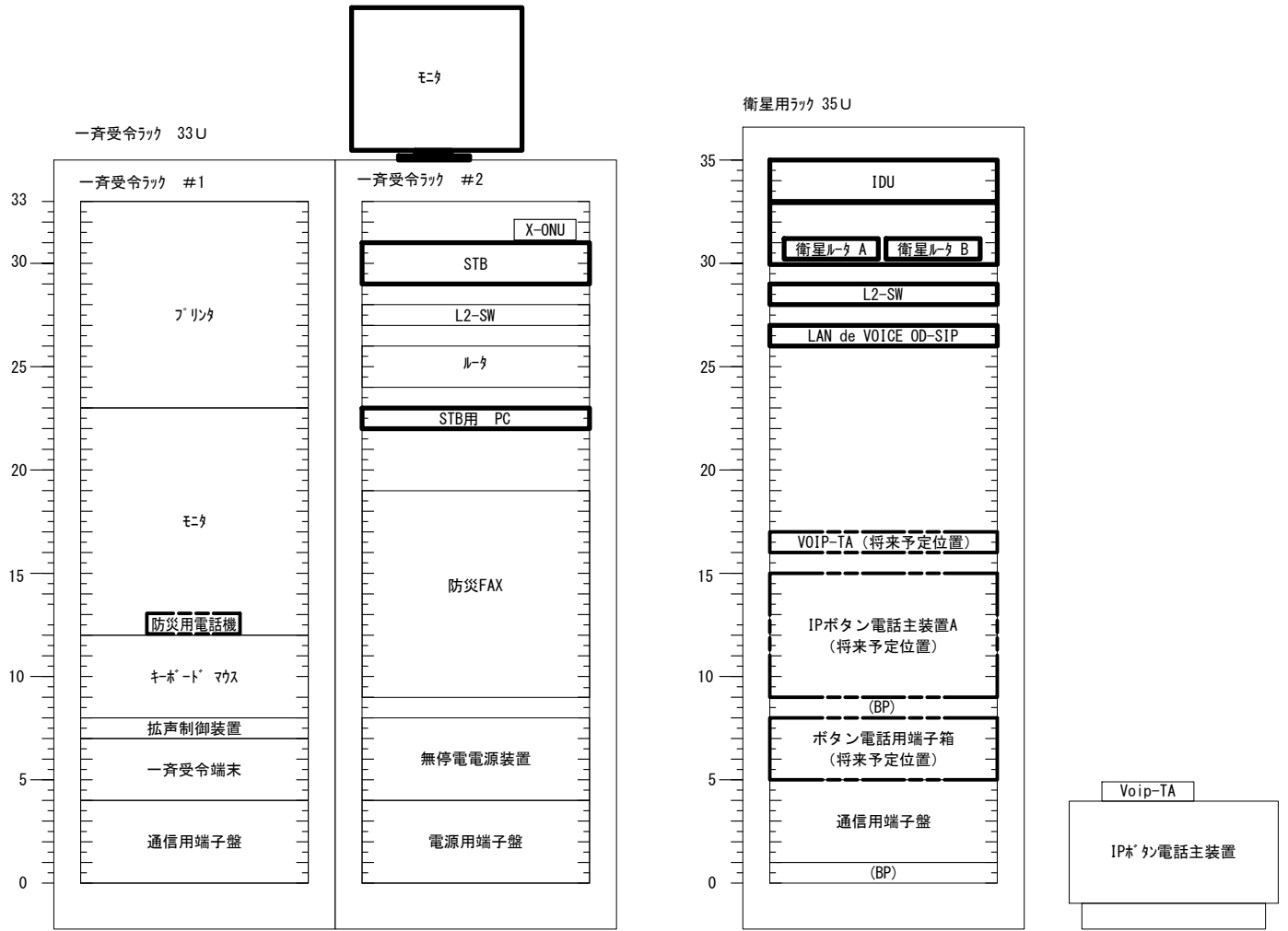


アンテナ取付詳細図(参考図) S=1/20

			承認		設計		担当		作図		R3.3.31
											作成日
1		初版発行	名称	和歌山県総合防災情報システム(衛星系、映像系その他付帯設備)設計業務							
版	年月日	記事		3-21 みなべ町 アンテナ設置図(参考図)							
(一財) 日本消防設備安全センター			尺度	—	図番	3-21-05					



既設



更新後

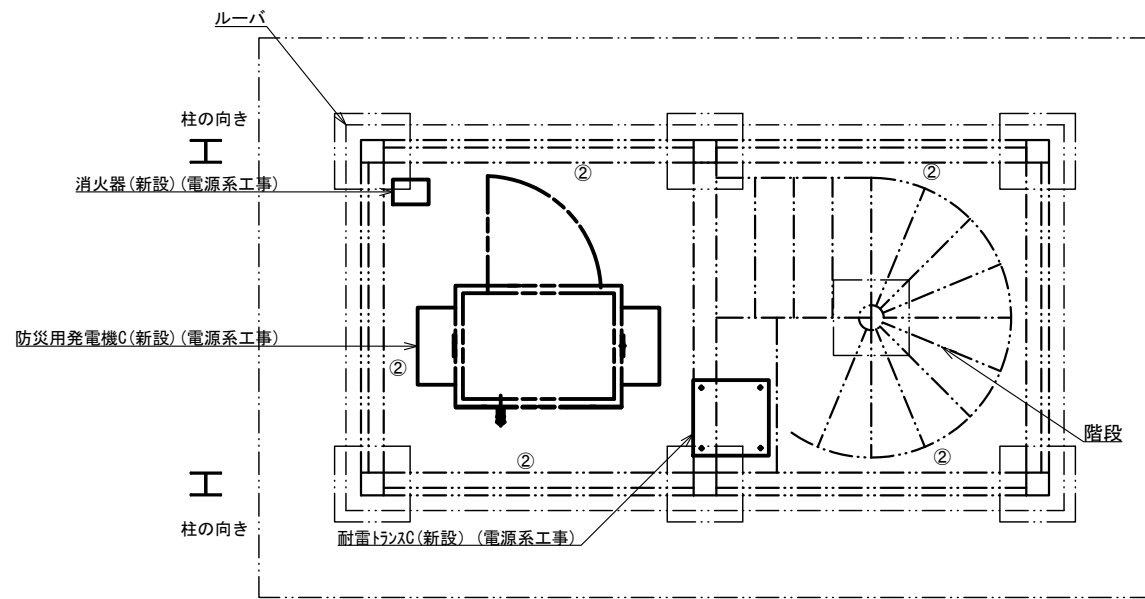
凡例

新設機材

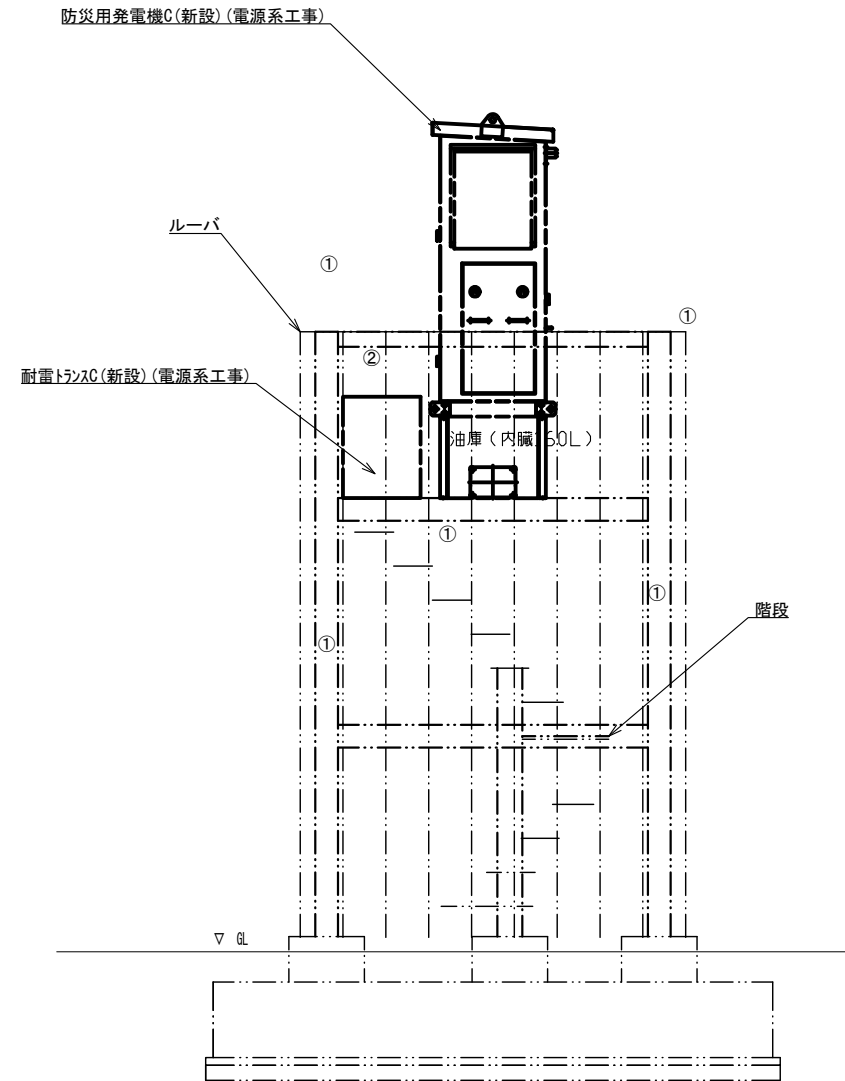
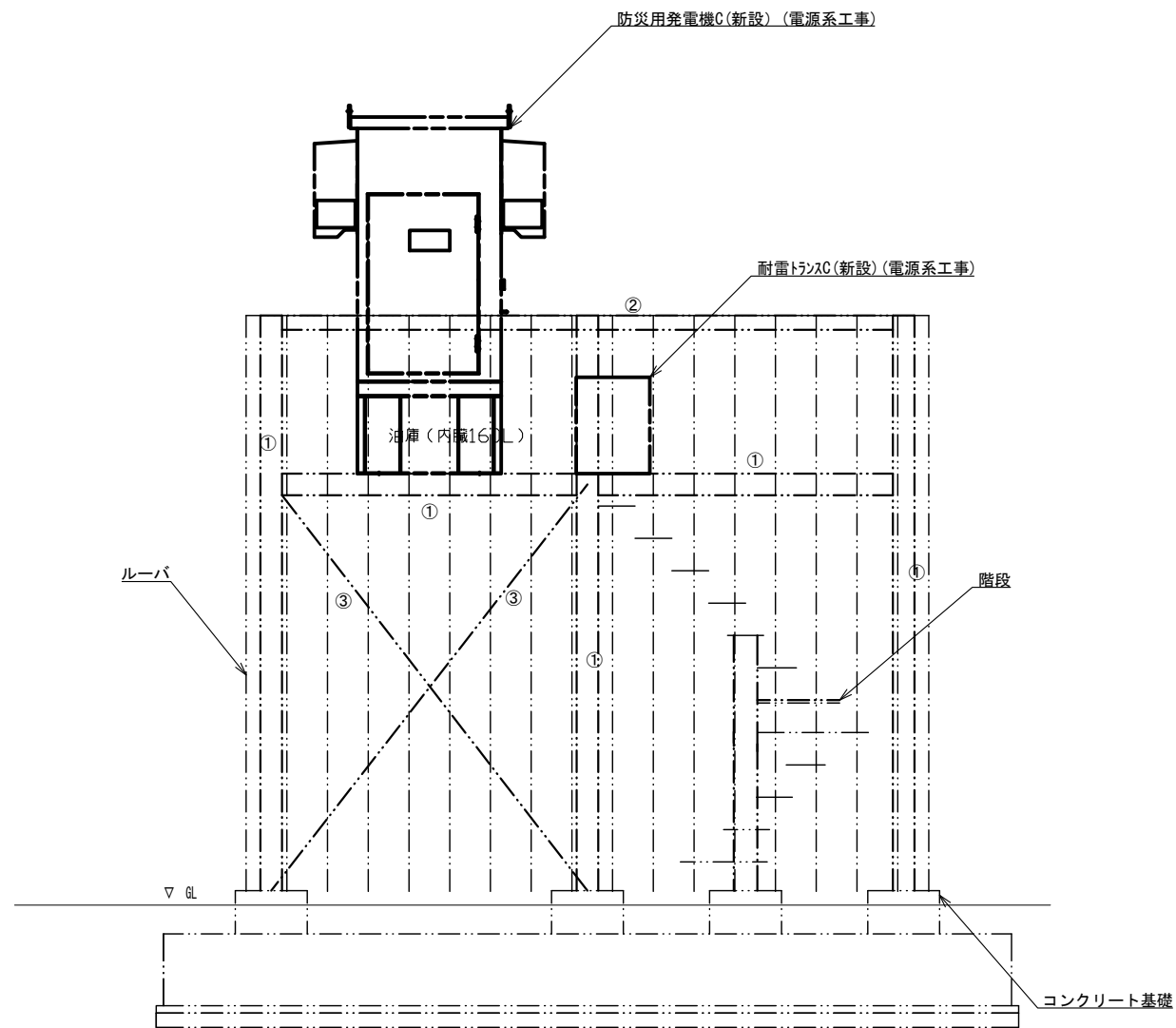
既設機材

撤去機材

			承認		設計		担当		作図		R3.3.31
											作成日
1		初版発行	名称	和歌山県総合防災情報システム（衛星系、映像系その他付帯設備）設計業務							
版	年月日	記事		3-21 みなべ町 架実装図（参考）							
（一財）日本消防設備安全センター			尺度	—	図番	3-21-07					

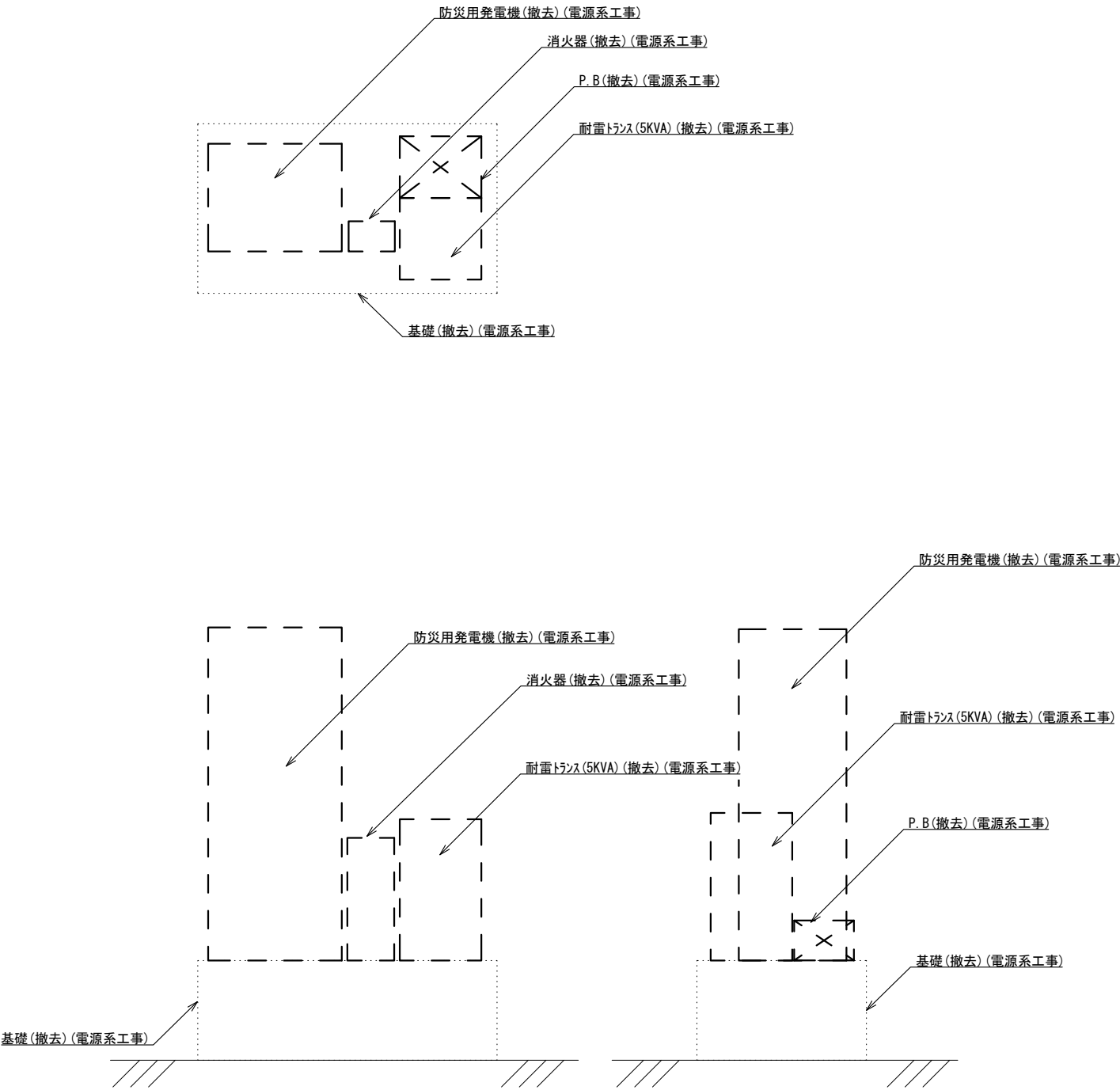


フレーム部材リスト				
①	柱・梁	H	194×150×6×9	
②	天井梁	H	150×150×7×10	
③	ブレース	L	65×65×6	



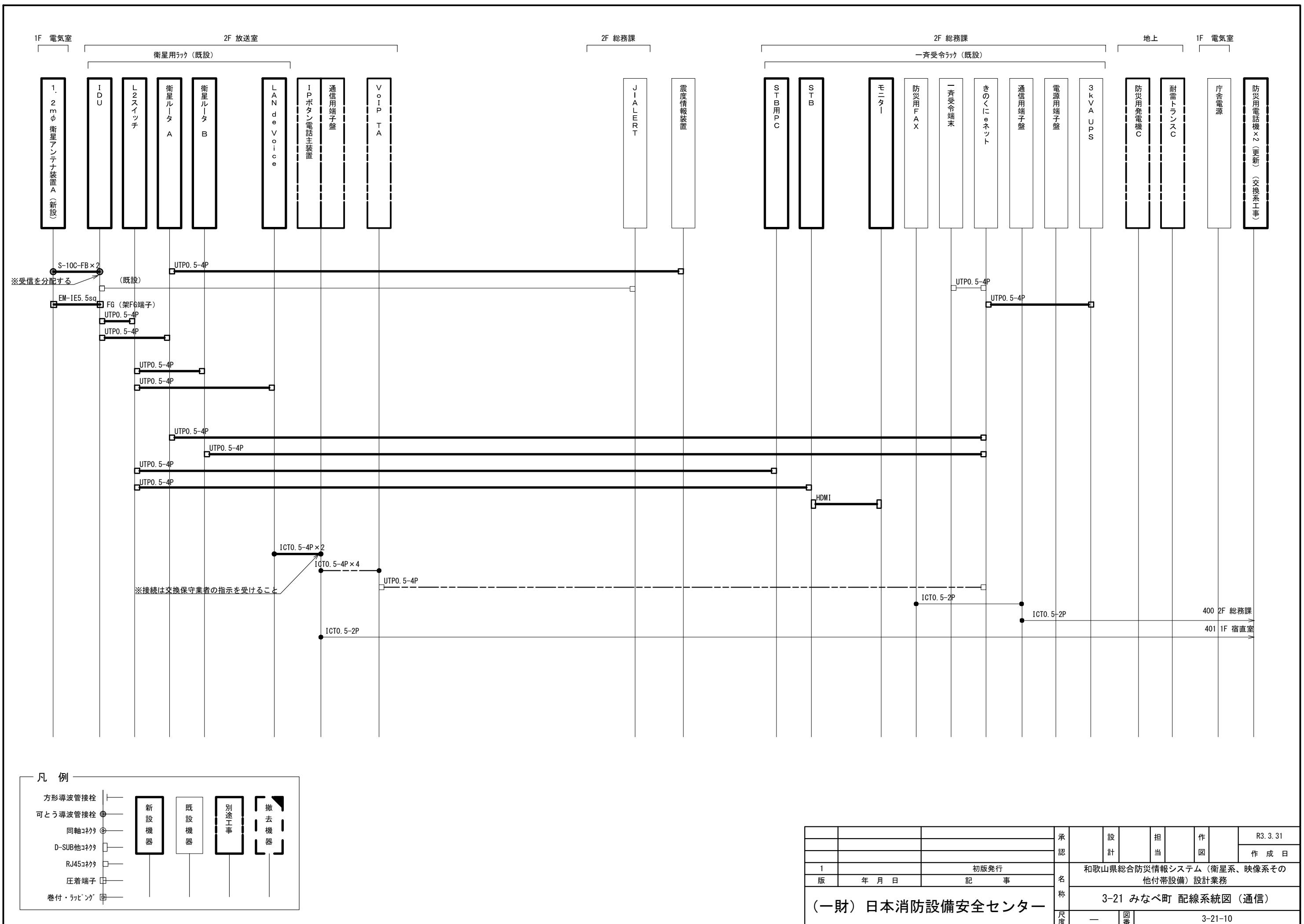
防災用発電機(嵩上げ架台)(新設)(電源系工事) S=1/50

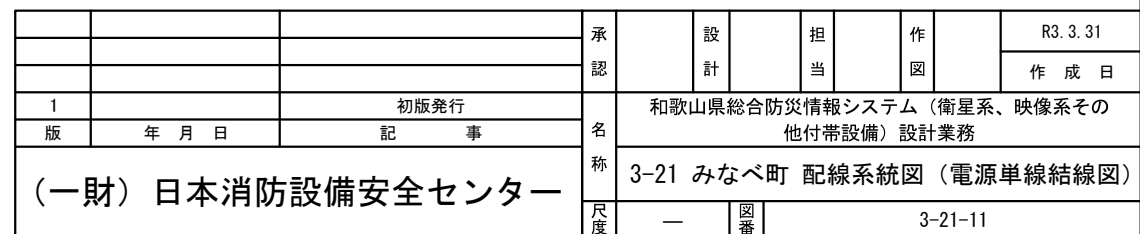
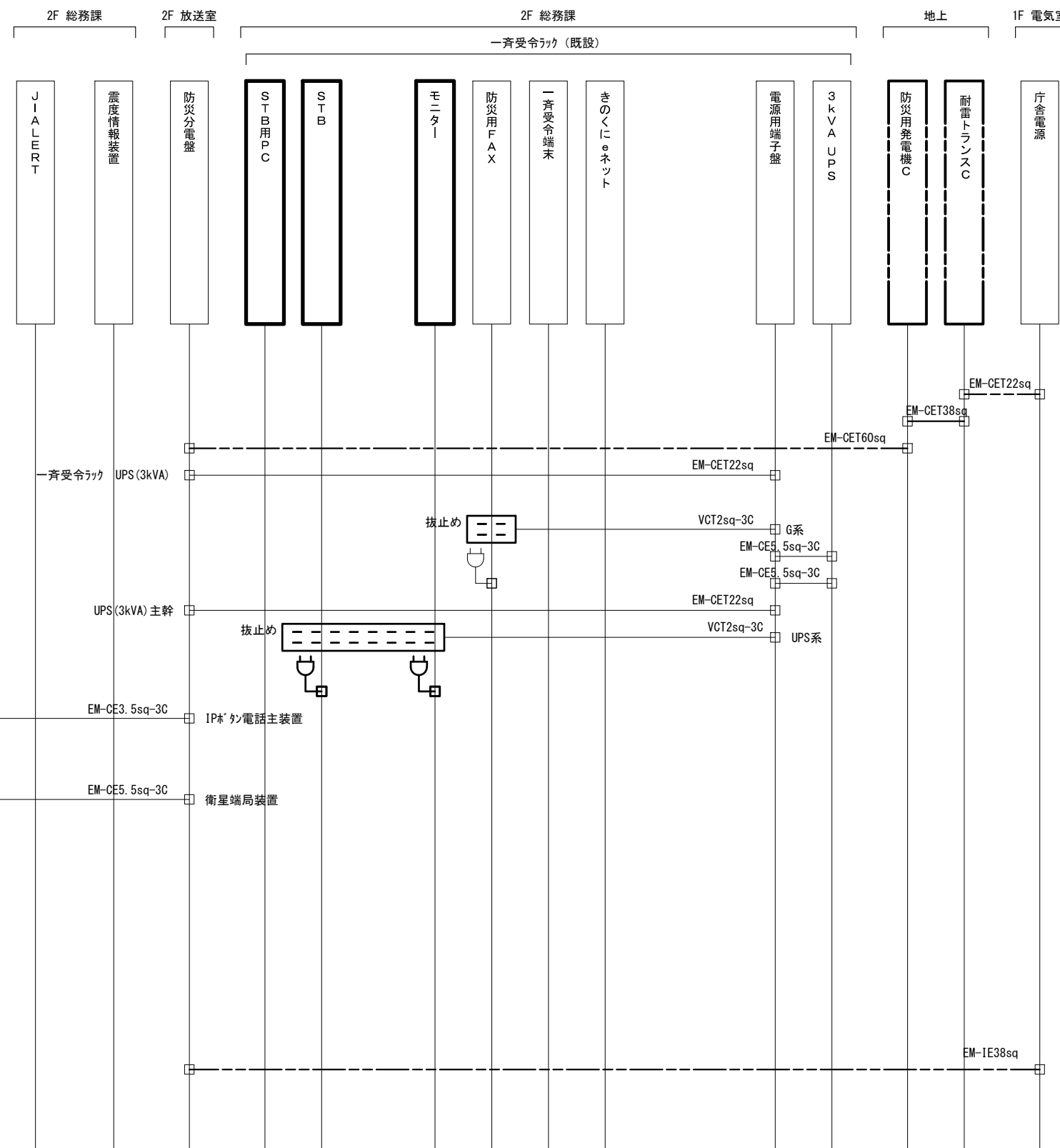
			承認		設計		担当		作図		R3.3.31
											作成日
1			名称	和歌山県総合防災情報システム(衛星系、映像系その他付帯設備)設計業務							
版	年月日	記事		3-21 みなべ町 発電機架台図							
(一財) 日本消防設備安全センター			尺度	—	図番	3-21-08					

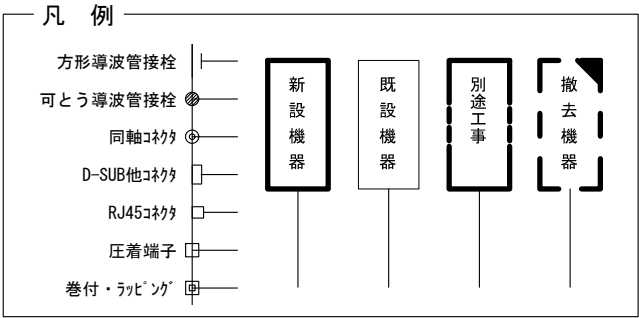
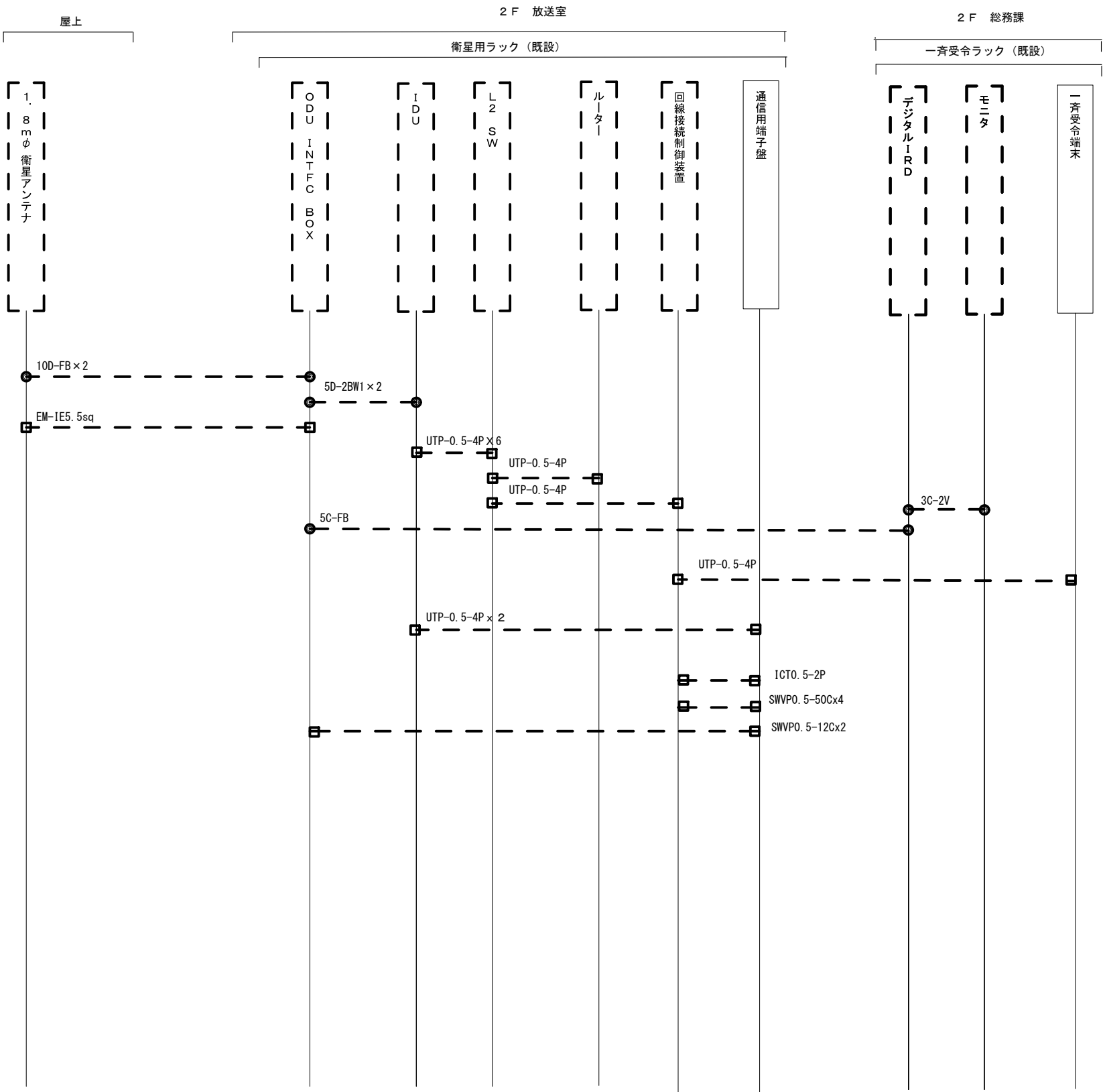


防災用発電機(撤去)(電源系工事) 1/30
(地上)

			承認		設計		担当		作図		R3. 3. 31
											作成日
1			初版発行	名称	和歌山県総合防災情報システム（衛星系、映像系その他付帯設備）設計業務						
版	年 月 日		記 事		3-21 みなべ町 発電機撤去図						
(一財) 日本消防設備安全センター					尺度	—	図番	3-21-09			







			承認		設計		担当		作図		R3. 3. 31
											作成日
1		初版発行	名称	和歌山県総合防災情報システム（衛星系、映像系その他付帯設備）設計業務							
版	年 月 日	記 事		3-21 みなべ町 配線系統図（撤去）							
（一財）日本消防設備安全センター			尺度	—	図番	3-21-12					