

和歌山県 津波浸水想定図 日高町 1/3 東海・東南海・南海3連動地震

平成25年3月作成



- 【留意事項】**
- この図に関する詳細な説明については、「津波浸水想定について」をご覧ください。
 - 「津波浸水想定」は、東海・東南海・南海3連動地震による津波が悪条件下において発生した場合に想定される浸水の区域（浸水域）と水深（浸水深）を設定するものです。
 - 東海・東南海・南海3連動地震による津波は、現在の科学的知見を基に、過去に実際に発生した津波や今後発生が想定される津波から設定したものであり、これよりも大きな津波が発生する可能性がないというものではありません。
 - 津波浸水想定は、津波による災害や被害の発生範囲を示すものではないことにご注意ください。
 - 浸水域や浸水深等は、津波の第一波ではなく第二波以降に最大となる場所もあります。
 - 浸水域や浸水深等は、地面の凹凸や構造物の影響等により、浸水域外でも浸水が発生したり、局所的に浸水深がさらに大きくなったりする場合があります。
 - この津波浸水想定では、津波による河川内や湖沼内の水位変化を明示していませんが、津波の遡上等により、実際には水位が変化することがあります。

【用語について】

浸水域：海岸線から陸域に津波が遡上した外縁までの範囲

浸水深：陸上の地点で水面が最も高い位置にきたときの地面から水面までの高さ



凡例：

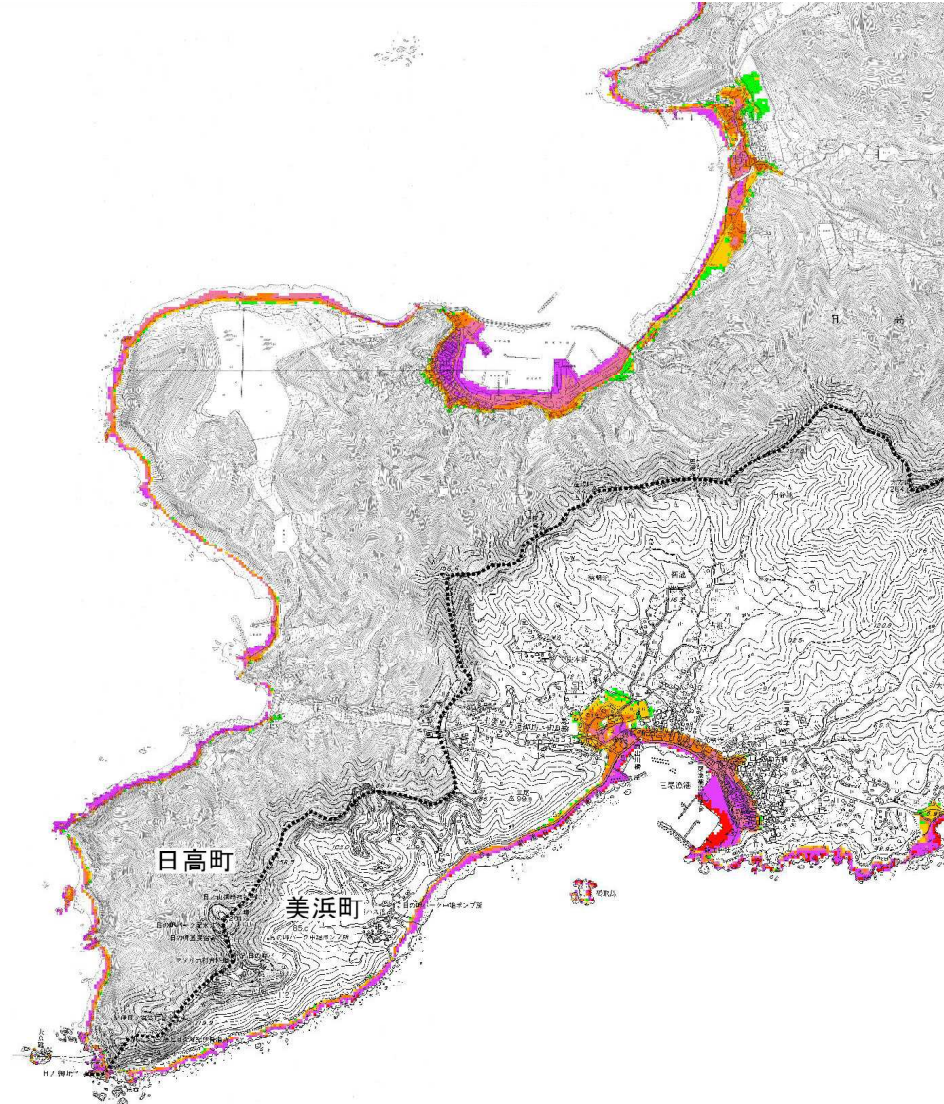
■ 0.01m以上 0.3m未満	
■ 0.3m以上 1.0m未満	
■ 1.0m以上 2.0m未満	
■ 2.0m以上 3.0m未満	
■ 3.0m以上 5.0m未満	
■ 5.0m以上 10.0m未満	
■ 10.0m以上 20.0m未満	
■ 20.0m以上	

- - - 県境界 市町境界
 ——— 高速道路(阪和自動車道)
 ——— 幹線道路(国道42号線)
 —●— 鉄道(JR線) ● 主要施設

0 100 200 400 600 800 1000m

和歌山県 津波浸水想定図 日高町 2/3 東海・東南海・南海3連動地震

平成25年3月作成



【留意事項】

- この図に関する詳細な説明については、「津波浸水想定について」をご覧ください。
- 「津波浸水想定」は、東海・東南海・南海3連動地震による津波が悪条件下において発生した場合に想定される浸水の区域（浸水域）と水深（浸水深）を設定するものです。
- 東海・東南海・南海3連動地震による津波は、現在の科学的知見を基に、過去に実際に発生した津波や今後発生が想定される津波から設定したものであり、これよりも大きな津波が発生する可能性がないというものではありません。
- 津波浸水想定は、津波による災害や被害の発生範囲を示すものではないことにご注意ください。
- 浸水域や浸水深等は、津波の第一波ではなく第二波以降に最大となる場所もあります。
- 浸水域や浸水深等は、地面の凹凸や構造物の影響等により、浸水域外でも浸水が発生したり、局所的に浸水深がさらに大きくなったりする場合があります。
- この津波浸水想定では、津波による河川内や湖沼内の水位変化を明示していませんが、津波の遡上等により、実際には水位が変化することがあります。

【用語について】

浸水域：海岸線から陸域に津波が遡上した外縁までの範囲

浸水深：陸上の地点で水面が最も高い位置にきたときの地面から水面までの高さ



凡例：

- 0.01m以上 0.3m未満
- 0.3m以上 1.0m未満
- 1.0m以上 2.0m未満
- 2.0m以上 3.0m未満
- 3.0m以上 5.0m未満
- 5.0m以上 10.0m未満
- 10.0m以上 20.0m未満
- 20.0m以上

- 県境界 市町境界
- 高速道路(阪和自動車道)
- 幹線道路(国道42号線)
- 鉄道(JR線) ● 主要施設

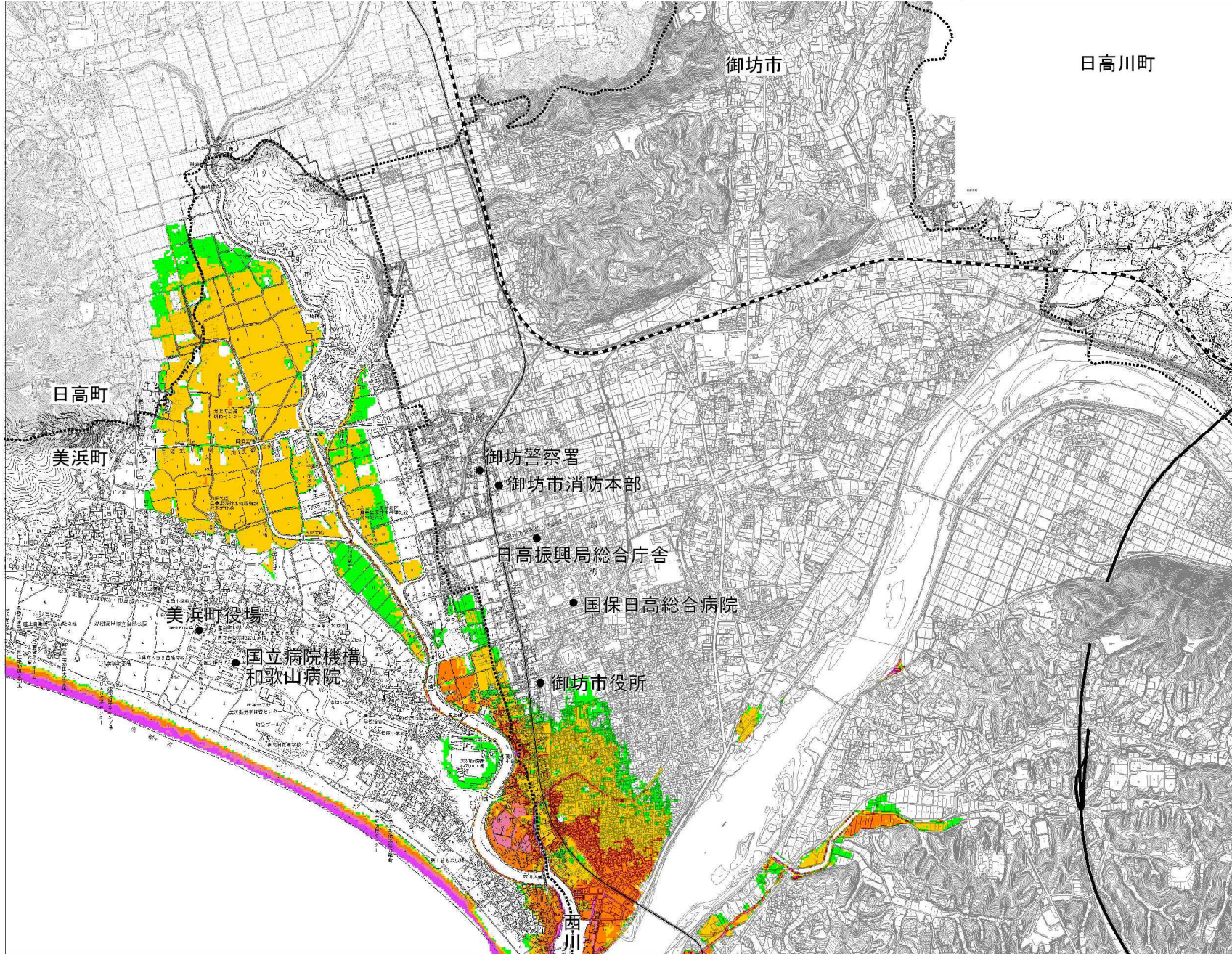
0 100 200 400 600 800 1000m



和歌山県 津波浸水想定図

日高町 3/3・美浜町 2/2・御坊市 1/3 東海・東南海・南海3連動地震

平成25年3月作成

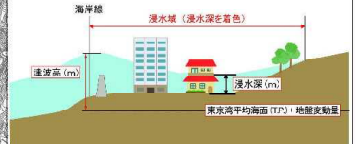


[留意事項]

- この図に関する詳細な説明については、「津波浸水想定について」をご覧ください。
- 「津波浸水想定」は、東海・東南海・南海3連動地震による津波が悪条件下において発生した場合に想定される浸水の区域（浸水域）と水深（浸水深）を設定するものです。
- 東海・東南海・南海3連動地震による津波は、現在の科学的知見を基に、過去に実際に発生した津波や今後発生が想定される津波から設定したものであり、これよりも大きな津波が発生する可能性がないというものではありません。
- 津波浸水想定は、津波による災害や被害の発生範囲を示すものではありません。
- 浸水域や浸水深等は、津波の第一波ではなく第二波以降に最大となる場所もあります。
- 浸水域や浸水深等は、地面の凹凸や構造物の影響等により、浸水域外でも浸水が発生したり、局所的に浸水深がさらに大きくなったりする場合があります。
- この津波浸水想定では、津波による河川内や湖沼内の水位変化を明示していませんが、津波の遡上等により、実際には水位が変化することがあります。

[用語について]

- 浸水域：海岸線から陸地に津波が遡上した外縁までの範囲
- 浸水深：陸上の地点で水面が最も高い位置にきたときの地面から水面までの高さ



凡例:

- 0.01m以上 0.3m未満
- 0.3m以上 1.0m未満
- 1.0m以上 2.0m未満
- 2.0m以上 3.0m未満
- 3.0m以上 5.0m未満
- 5.0m以上 10.0m未満
- 10.0m以上 20.0m未満
- 20.0m以上



- 県境界 市町境界
- 高速道路(阪和自動車道)
- 幹線道路(国道42号線)
- 鉄道(JR線) ● 主要施設

