

歳入歳出決算額等の推移

市町村名 古座川町

(歳入の状況) (単位:百万円)

区分	H26	H27	H28	H29	H30
地方税	200	193	199	196	197
うち市町村民税	76	75	79	76	75
うち固定資産税	108	103	103	104	106
地方譲与税	34	36	36	35	36
各種交付金	39	63	52	58	60
地方特例交付金	0	1	0	1	1
地方交付税	1,889	1,946	1,912	1,850	1,814
普通交付税	1,632	1,693	1,677	1,624	1,590
特別交付税	257	252	235	226	225
国庫支出金	394	194	228	218	275
うち普通建設事業	10	1	3	3	25
うち災害復旧事業	0	5	0	2	27
県支出金	380	227	236	187	181
寄附金	3	2	2	2	6
地方債	526	229	246	177	160
臨時財政対策債	101	98	73	73	70
その他	1,448	1,086	828	677	648
うち繰入金	653	50	115	68	173
うち繰越金	658	912	612	522	388
うち諸収入	67	36	28	44	44
歳入合計	4,912	3,977	3,739	3,400	3,379

(歳出の状況) (単位:百万円)

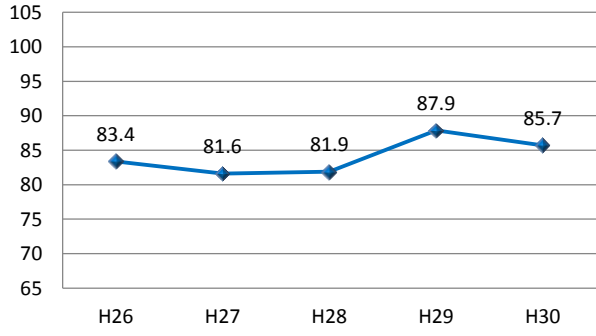
区分	H26	H27	H28	H29	H30
人件費	450	461	459	468	488
うち職員給	252	260	263	262	267
扶助費	183	169	210	171	161
公債費	378	360	368	362	370
元金	339	325	339	338	350
利子(含む借利子)	39	35	29	23	19
物件費	540	611	571	518	543
維持修繕費	102	148	137	121	145
補助費等	357	399	403	413	390
普通建設事業	1,675	624	478	481	388
うち補助事業	1,219	40	206	251	194
うち単独事業	453	581	268	225	170
災害復旧事業	1	24	0	29	66
積立金	6	305	305	154	99
投資及び出資金	0	0	0	0	0
貸付金	0	1	0	0	0
繰出金	308	263	286	296	321
前年度繰上充当金	0	0	0	0	0
歳出合計	4,000	3,365	3,216	3,012	2,970

(収支差引) (単位:百万円、%)

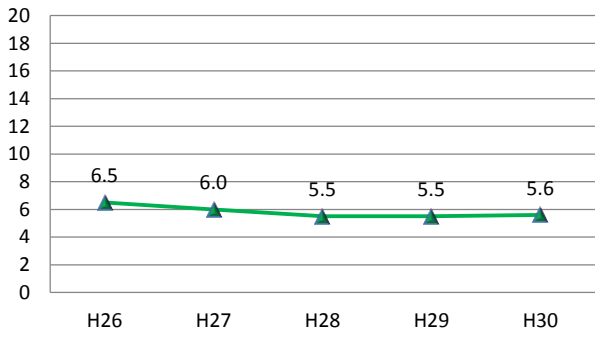
区分	H26	H27	H28	H29	H30
歳入歳出差引(形式収支)	912	612	522	388	409
実質収支	544	569	507	337	288
実質単年度収支	▲16	26	▲61	▲169	▲118
経常収支比率	83.4	81.6	81.9	87.9	85.7

\* 端数処理の関係で合計等と一致しない場合があります。

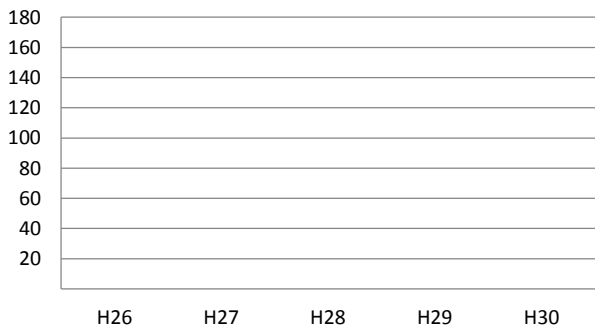
経常収支比率



実質公債費比率

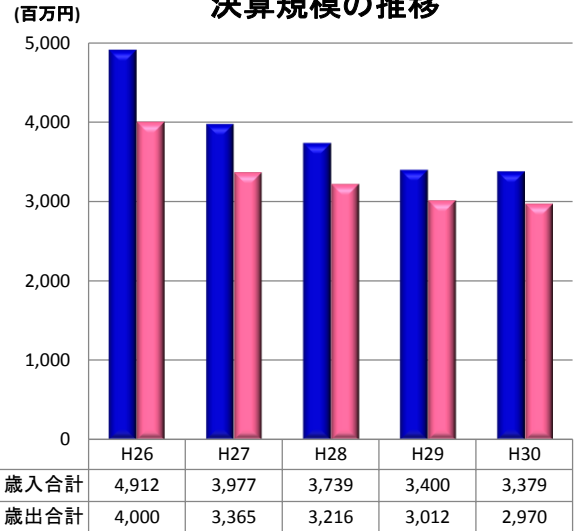


将来負担比率



\* 将来負担比率がない場合は表示されません。

決算規模の推移



基金残高と地方債残高の推移

