

歳入歳出決算額等の推移

市町村名 古座川町

(歳入の状況) (単位:百万円)

区分	H29	H30	R1	R2	R3
地方税	196	197	202	207	205
うち市町村民税	76	75	76	77	78
うち固定資産税	104	106	109	114	110
地方譲与税	35	36	63	94	94
各種交付金	58	60	54	61	67
地方特例交付金	1	1	6	2	2
地方交付税	1,850	1,814	1,777	1,843	2,034
普通交付税	1,624	1,590	1,581	1,649	1,833
特別交付税	226	225	196	194	201
国庫支出金	218	275	434	803	534
うち普通建設事業	3	25	0	0	1
うち災害復旧事業	2	27	139	113	41
県支出金	187	181	233	190	206
寄附金	2	6	8	6	46
地方債	177	160	242	190	292
臨時財政対策債	73	70	51	50	48
その他	677	648	652	576	615
うち繰入金	68	173	170	42	28
うち繰越金	522	388	409	458	482
うち諸収入	44	44	35	30	48
歳入合計	3,400	3,379	3,671	3,974	4,095

(歳出の状況) (単位:百万円)

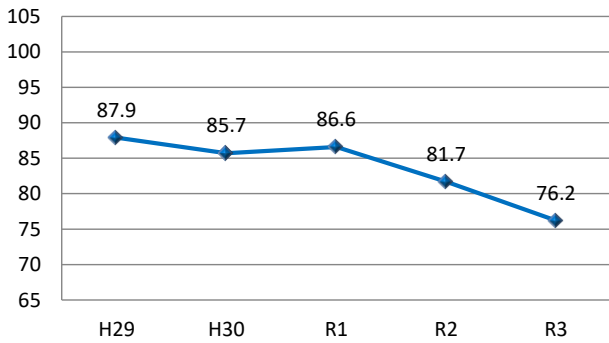
区分	H29	H30	R1	R2	R3
人件費	468	488	503	605	623
うち職員給	262	267	283	353	354
扶助費	171	161	160	156	141
公債費	362	370	357	349	346
元金	338	350	342	338	338
利子(含む一借利子)	23	19	15	12	8
物件費	518	543	603	626	600
維持修繕費	121	145	102	80	129
補助費等	413	390	434	788	584
普通建設事業	481	388	526	295	464
うち補助事業	251	194	376	171	245
うち単独事業	225	170	146	121	198
災害復旧事業	29	66	215	181	97
積立金	154	99	32	104	213
投資及び出資金	0	0	0	0	0
貸付金	0	0	0	0	15
繰出金	296	321	279	307	300
前年度繰上充当金	0	0	0	0	0
歳出合計	3,012	2,970	3,213	3,491	3,512

(収支差引) (単位:百万円、%)

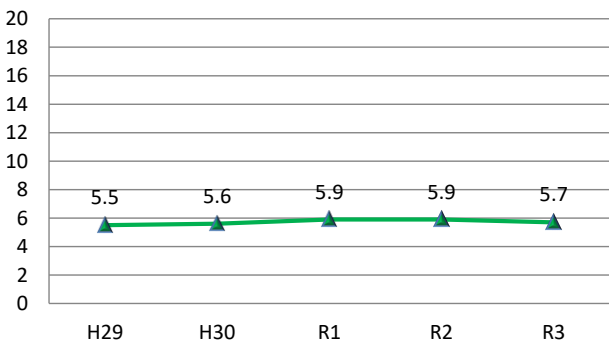
区分	H29	H30	R1	R2	R3
歳入歳出差引(形式収支)	388	409	458	482	584
実質収支	337	288	393	396	550
実質単年度収支	▲169	▲118	105	4	155
経常収支比率	87.9	85.7	86.6	81.7	76.2

\* 端数処理の関係で合計等と一致しない場合があります。

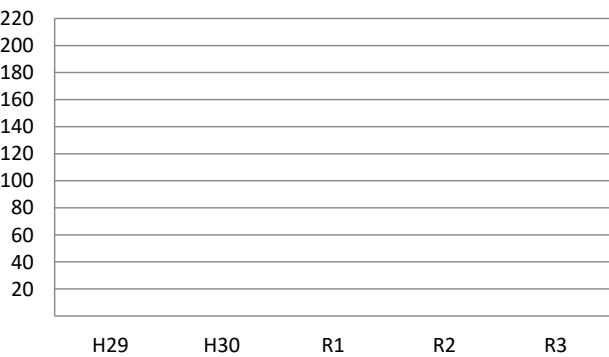
経常収支比率



実質公債費比率

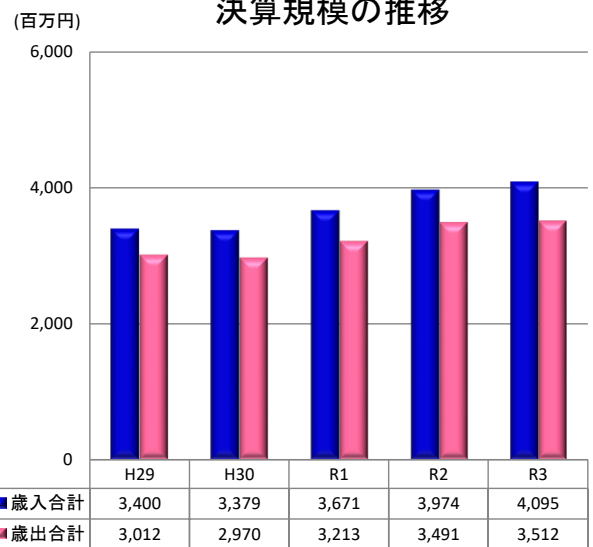


将来負担比率



\* 将来負担比率がない場合は表示されません。

決算規模の推移



基金残高と地方債残高の推移

