

歳入歳出決算額等の推移

市町村名 那智勝浦町

(歳入の状況) (単位:百万円)

区分	H26	H27	H28	H29	H30
地方税	1,544	1,504	1,506	1,531	1,475
うち市町村民税	555	552	542	549	536
うち固定資産税	741	707	717	730	699
地方譲与税	61	63	54	53	54
各種交付金	224	349	302	323	335
地方特例交付金	4	5	5	6	7
地方交付税	3,100	3,219	3,187	3,177	3,274
普通交付税	2,643	2,756	2,755	2,748	2,839
特別交付税	457	463	432	428	435
国庫支出金	836	834	766	654	725
うち普通建設事業	71	66	76	11	100
うち災害復旧事業	23	60	26	0	75
県支出金	666	772	553	565	1,018
寄附金	44	69	46	386	473
地方債	1,190	1,103	1,000	1,217	1,029
臨時財政対策債	300	286	229	235	236
その他	1,057	981	830	820	781
うち繰入金	267	33	25	108	203
うち繰越金	274	396	240	267	113
うち諸収入	101	119	91	77	101
歳入合計	8,727	8,899	8,248	8,732	9,171

(歳出の状況) (単位:百万円)

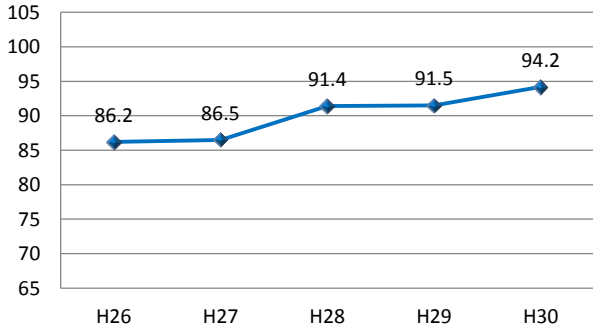
区分	H26	H27	H28	H29	H30
人件費	1,511	1,463	1,453	1,422	1,453
うち職員給	948	909	912	906	915
扶助費	844	851	930	886	819
公債費	730	726	733	779	901
元金	637	640	656	710	842
利子(含む借利子)	93	86	77	70	60
物件費	1,379	1,410	1,469	1,627	1,678
維持修繕費	45	71	103	112	125
補助費等	876	1,146	986	988	965
普通建設事業	1,611	1,153	828	576	1,670
うち補助事業	335	353	279	207	217
うち単独事業	1,184	739	528	359	1,453
災害復旧事業	192	327	143	119	184
積立金	54	634	242	376	316
投資及び出資金	83	47	157	771	12
貸付金	7	5	3	3	1
繰出金	997	827	934	960	895
前年度繰上充当金	0	0	0	0	0
歳出合計	8,330	8,659	7,981	8,619	9,020

(収支差引) (単位:百万円、%)

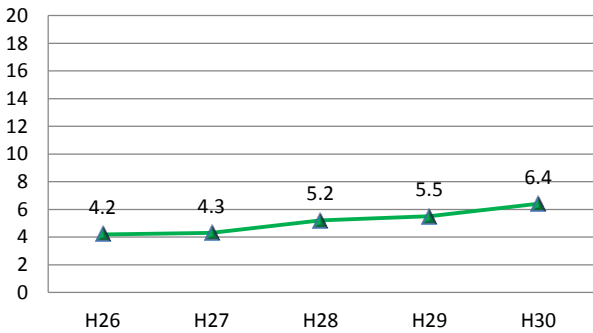
区分	H26	H27	H28	H29	H30
歳入歳出差引(形式収支)	396	240	267	113	151
実質収支	214	174	161	68	101
実質単年度収支	49	111	37	▲142	▲16
経常収支比率	86.2	86.5	91.4	91.5	94.2

\* 端数処理の関係で合計等と一致しない場合があります。

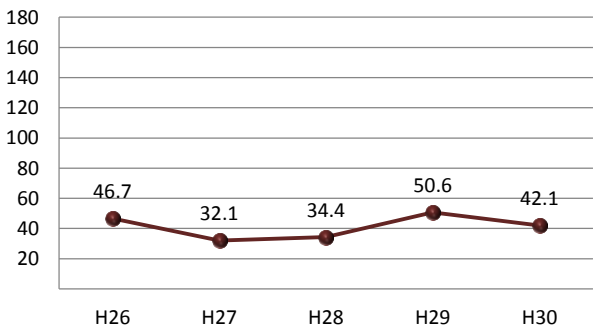
経常収支比率



実質公債費比率

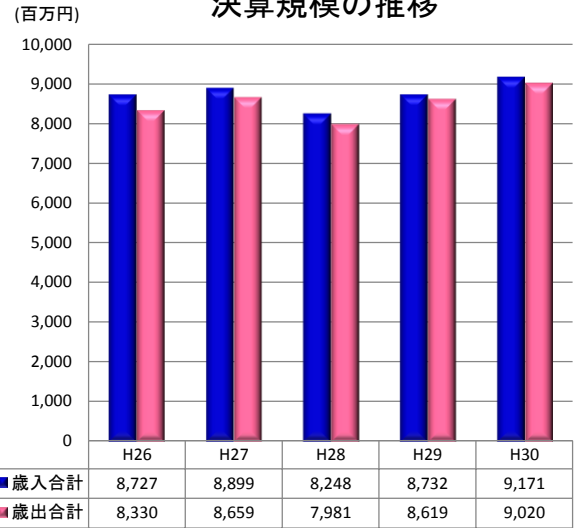


将来負担比率



\* 将来負担比率がない場合は表示されません。

決算規模の推移



基金残高と地方債残高の推移

