

歳入歳出決算額等の推移

市町村名 那智勝浦町

(歳入の状況) (単位:百万円)

区分	H29	H30	R1	R2	R3
地方税	1,531	1,475	1,449	1,369	1,393
うち市町村民税	549	536	527	528	528
うち固定資産税	730	699	703	639	645
地方譲与税	53	54	71	90	91
各種交付金	323	335	311	370	409
地方特例交付金	6	7	32	10	128
地方交付税	3,177	3,274	3,334	3,515	3,981
普通交付税	2,748	2,839	2,896	3,107	3,511
特別交付税	428	435	438	408	470
国庫支出金	654	725	610	2,591	1,469
うち普通建設事業	11	100	16	7	47
うち災害復旧事業	0	75	17	9	14
県支出金	565	1,018	584	589	574
寄附金	386	473	49	41	164
地方債	1,217	1,029	811	1,932	1,430
臨時財政対策債	235	236	179	179	231
その他	820	781	782	775	825
うち繰入金	108	203	154	271	140
うち繰越金	267	113	151	178	281
うち諸収入	77	101	108	112	125
歳入合計	8,732	9,171	8,034	11,281	10,464

(歳出の状況) (単位:百万円)

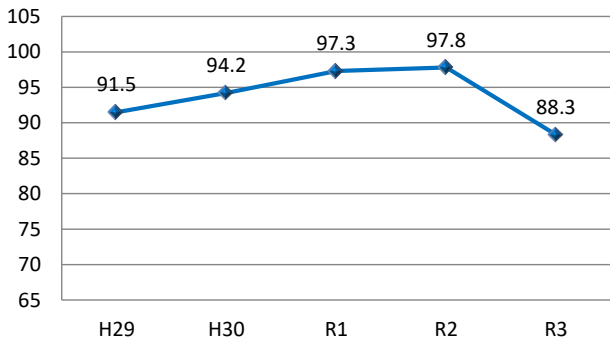
区分	H29	H30	R1	R2	R3
人件費	1,422	1,453	1,478	1,729	1,730
うち職員給	906	915	962	973	969
扶助費	886	819	832	910	909
公債費	779	901	933	961	999
元金	710	842	882	918	962
利子(含む一借利子)	70	60	52	43	36
物件費	1,627	1,678	1,488	1,393	1,422
維持修繕費	112	125	106	94	96
補助費等	988	965	1,007	2,821	1,739
普通建設事業	576	1,670	859	1,806	1,581
うち補助事業	207	217	101	225	302
うち単独事業	359	1,453	743	1,569	1,264
災害復旧事業	119	184	138	57	35
積立金	376	316	101	60	774
投資及び出資金	771	12	0	158	0
貸付金	3	1	2	1	1
繰出金	960	895	913	1,012	946
前年度繰上充当金	0	0	0	0	0
歳出合計	8,619	9,020	7,857	11,000	10,232

(収支差引) (単位:百万円、%)

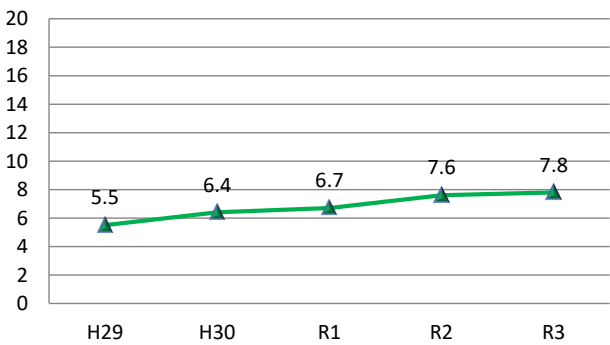
区分	H29	H30	R1	R2	R3
歳入歳出差引(形式収支)	113	151	178	281	232
実質収支	68	101	146	65	193
実質単年度収支	▲142	▲16	95	▲131	227
経常収支比率	91.5	94.2	97.3	97.8	88.3

* 端数処理の関係で合計等と一致しない場合があります。

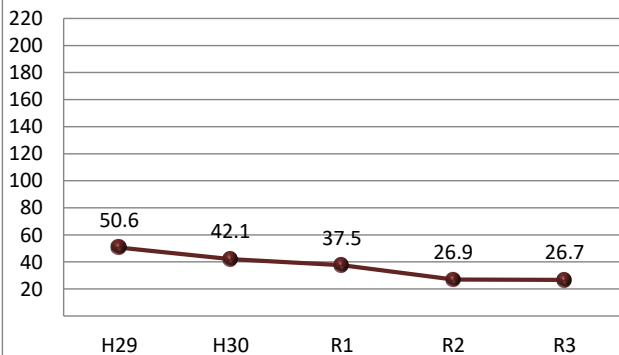
経常収支比率



実質公債費比率

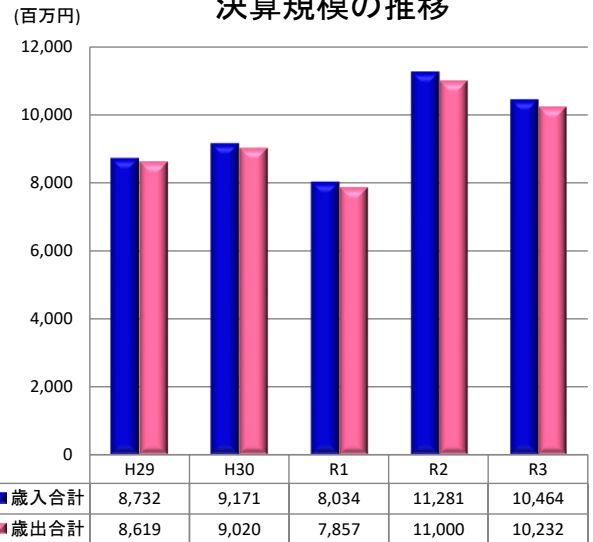


将来負担比率



* 将来負担比率がない場合は表示されません。

決算規模の推移



基金残高と地方債残高の推移

