

歳入歳出決算額等の推移

市町村名 上富田町

(歳入の状況) (単位:百万円)

区分	H26	H27	H28	H29	H30
地方税	1,562	1,559	1,562	1,619	1,680
うち市町村民税	698	649	660	680	724
うち固定資産税	666	719	705	746	768
地方譲与税	56	59	58	58	59
各種交付金	207	317	281	311	319
地方特例交付金	9	10	11	12	15
地方交付税	1,793	1,840	1,817	1,819	1,858
普通交付税	1,546	1,584	1,576	1,576	1,610
特別交付税	247	255	241	243	249
国庫支出金	546	642	711	771	566
うち普通建設事業	10	11	5	167	6
うち災害復旧事業	11	12	9	2	13
県支出金	475	556	476	479	537
寄附金	9	18	22	31	30
地方債	500	705	491	1,193	507
臨時財政対策債	243	233	199	215	220
その他	1,392	1,312	551	658	516
うち繰入金	83	32	56	99	31
うち繰越金	326	344	54	113	66
うち諸収入	729	366	122	140	180
歳入合計	6,550	7,018	5,980	6,950	6,087

(歳出の状況) (単位:百万円)

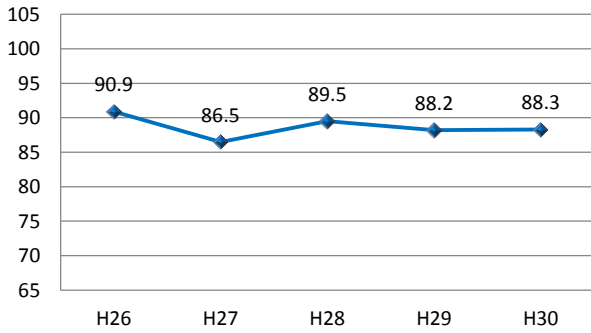
区分	H26	H27	H28	H29	H30
人件費	926	903	824	811	828
うち職員給	551	543	495	480	503
扶助費	971	950	1,012	1,005	976
公債費	674	640	677	687	686
元金	597	571	617	636	639
利子(含む借利子)	77	69	59	51	47
物件費	843	882	901	983	948
維持修繕費	18	29	29	36	24
補助費等	743	919	831	876	834
普通建設事業	829	1,160	635	1,480	552
うち補助事業	32	33	95	958	65
うち単独事業	784	1,087	532	500	477
災害復旧事業	41	33	20	8	49
積立金	311	565	74	120	177
投資及び出資金	0	0	0	0	0
貸付金	7	7	6	6	5
繰出金	844	876	857	871	849
前年度繰上充当金	0	0	0	0	0
歳出合計	6,206	6,964	5,867	6,884	5,928

(収支差引) (単位:百万円、%)

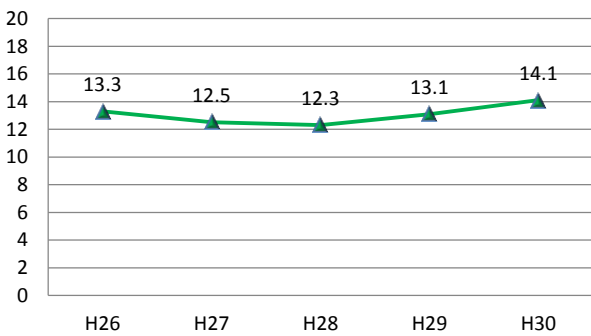
区分	H26	H27	H28	H29	H30
歳入歳出差引(形式収支)	344	54	113	66	160
実質収支	57	46	52	66	51
実質単年度収支	181	453	6	14	▲15
経常収支比率	90.9	86.5	89.5	88.2	88.3

* 端数処理の関係で合計等と一致しない場合があります。

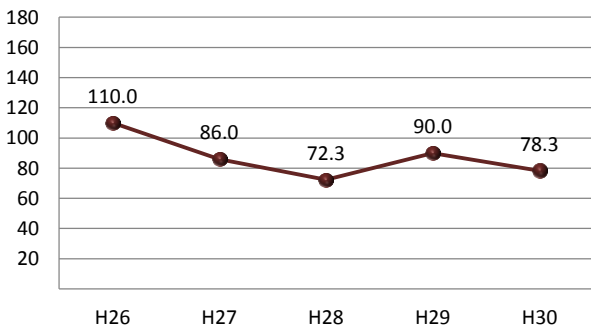
経常収支比率



実質公債費比率

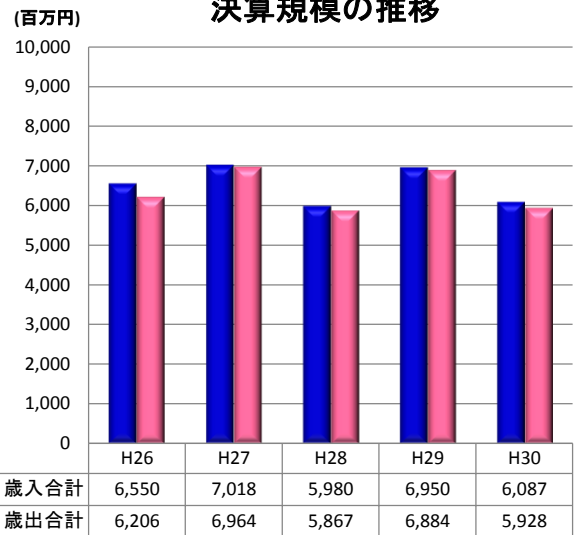


将来負担比率



* 将来負担比率がない場合は表示されません。

決算規模の推移



基金残高と地方債残高の推移

