

歳入歳出決算額等の推移

市町村名 白浜町

(歳入の状況) (単位:百万円)

区分	H29	H30	R1	R2	R3
地方税	3,161	3,156	3,177	2,988	2,974
うち市町村民税	978	1,009	1,002	935	919
うち固定資産税	1,634	1,608	1,630	1,594	1,587
地方譲与税	107	110	124	135	150
各種交付金	454	469	435	525	590
地方特例交付金	10	11	49	18	224
地方交付税	3,738	3,807	3,768	3,944	4,236
普通交付税	3,254	3,299	3,289	3,449	3,734
特別交付税	484	508	480	495	502
国庫支出金	1,139	863	965	3,659	2,052
うち普通建設事業	153	118	92	70	103
うち災害復旧事業	12	8	23	2	0
県支出金	915	772	1,038	900	887
寄附金	331	163	160	249	497
地方債	1,016	927	1,381	2,121	1,804
臨時財政対策債	402	399	302	302	273
その他	1,254	1,410	1,591	1,266	970
うち繰入金	87	316	638	403	196
うち繰越金	207	225	150	144	122
うち諸収入	281	202	205	140	154
歳入合計	12,124	11,687	12,689	15,804	14,383

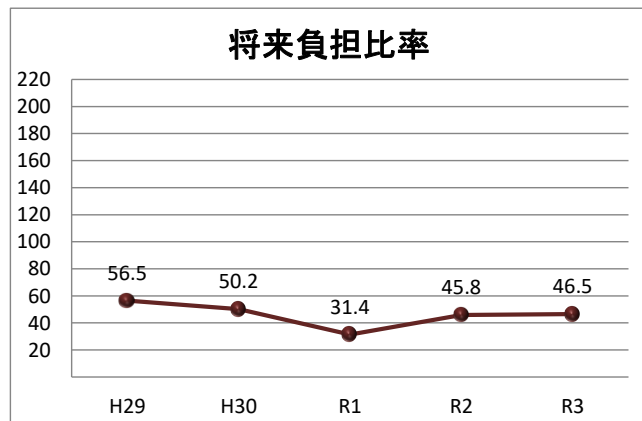
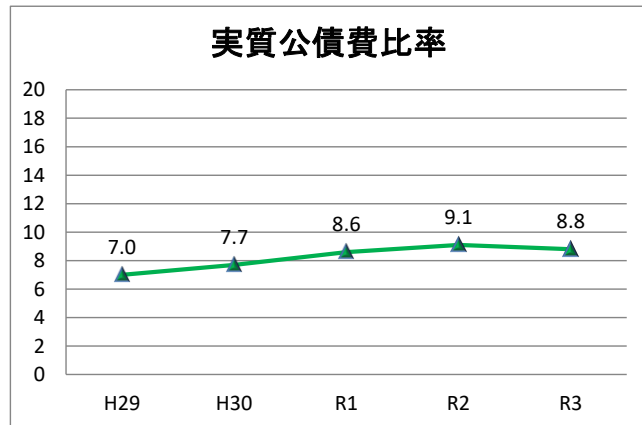
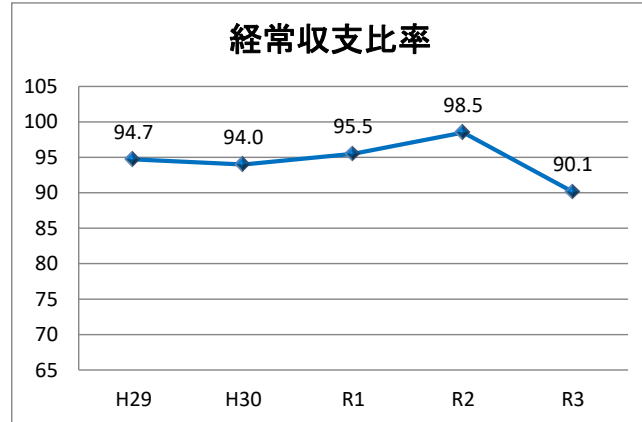
(歳出の状況) (単位:百万円)

区分	H29	H30	R1	R2	R3
人件費	2,419	2,443	2,411	2,537	2,544
うち職員給	1,579	1,628	1,626	1,556	1,589
扶助費	1,435	1,337	1,368	1,371	1,918
公債費	1,359	1,456	1,504	1,551	1,488
元金	1,215	1,327	1,389	1,450	1,398
利子(含む一借利子)	144	129	115	102	90
物件費	2,114	1,966	2,180	2,285	2,281
維持修繕費	32	37	26	28	30
補助費等	1,153	1,081	1,194	3,659	1,307
普通建設事業	1,479	1,131	1,685	2,432	2,392
うち補助事業	721	274	534	531	504
うち単独事業	737	840	1,128	1,856	1,878
災害復旧事業	41	189	323	18	2
積立金	313	354	279	193	301
投資及び出資金	0	0	0	0	0
貸付金	3	3	3	3	2
繰出金	1,552	1,540	1,572	1,605	1,530
前年度繰上充当金	0	0	0	0	0
歳出合計	11,900	11,537	12,544	15,682	13,795

(収支差引) (単位:百万円、%)

区分	H29	H30	R1	R2	R3
歳入歳出差引(形式収支)	225	150	144	122	588
実質収支	154	28	25	41	471
実質単年度収支	76	▲193	▲417	▲273	450
経常収支比率	94.7	94.0	95.5	98.5	90.1

\* 端数処理の関係で合計等と一致しない場合があります。



\* 将来負担比率がない場合は表示されません。

