

歳入歳出決算額等の推移

市町村名 みなべ町

(歳入の状況) (単位:百万円)

| 区分 | H29 | H30 | R1 | R2 | R3 |
|----------|-------|-------|-------|--------|--------|
| 地方税 | 1,523 | 1,548 | 1,586 | 1,593 | 1,600 |
| うち市町村民税 | 585 | 638 | 674 | 711 | 682 |
| うち固定資産税 | 774 | 746 | 748 | 732 | 762 |
| 地方譲与税 | 70 | 71 | 77 | 85 | 86 |
| 各種交付金 | 259 | 267 | 247 | 294 | 334 |
| 地方特例交付金 | 4 | 5 | 35 | 9 | 14 |
| 地方交付税 | 3,911 | 3,695 | 3,552 | 3,559 | 3,790 |
| 普通交付税 | 3,376 | 3,167 | 3,050 | 3,058 | 3,279 |
| 特別交付税 | 535 | 528 | 501 | 501 | 510 |
| 国庫支出金 | 1,148 | 1,280 | 969 | 2,633 | 1,404 |
| うち普通建設事業 | 34 | 49 | 28 | 77 | 201 |
| うち災害復旧事業 | 30 | 15 | 13 | 15 | 1 |
| 県支出金 | 684 | 700 | 835 | 644 | 660 |
| 寄附金 | 37 | 35 | 65 | 96 | 162 |
| 地方債 | 968 | 1,099 | 935 | 1,628 | 1,382 |
| 臨時財政対策債 | 237 | 223 | 158 | 157 | 199 |
| その他 | 1,211 | 1,245 | 1,113 | 1,129 | 1,211 |
| うち繰入金 | 13 | 13 | 12 | 22 | 37 |
| うち繰越金 | 831 | 817 | 771 | 901 | 907 |
| うち諸収入 | 163 | 223 | 171 | 73 | 119 |
| 歳入合計 | 9,815 | 9,943 | 9,414 | 11,671 | 10,643 |

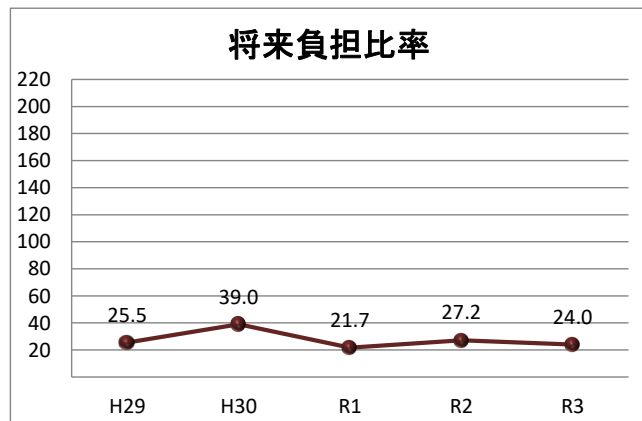
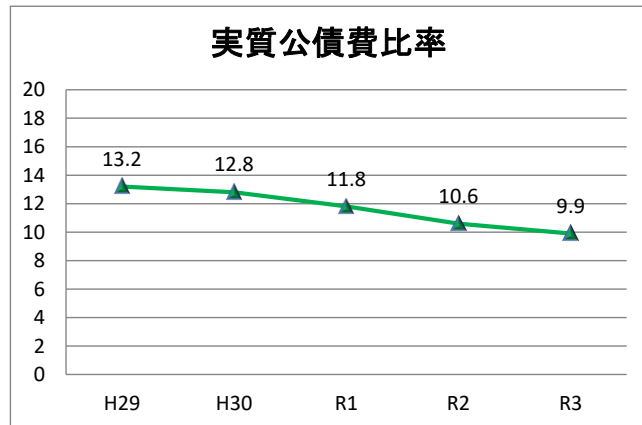
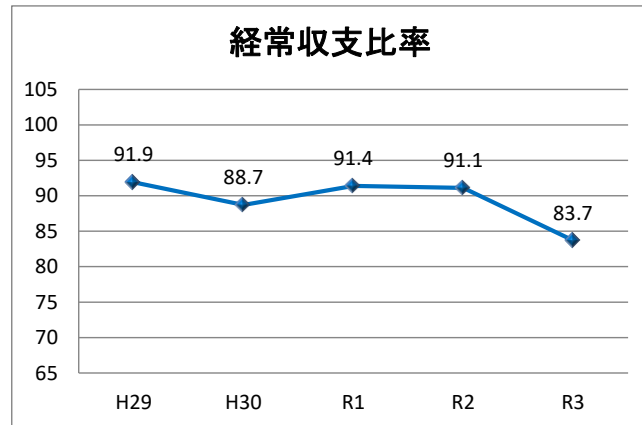
(歳出の状況) (単位:百万円)

| 区分 | H29 | H30 | R1 | R2 | R3 |
|------------|-------|-------|-------|--------|-------|
| 人件費 | 937 | 947 | 936 | 1,231 | 1,251 |
| うち職員給 | 575 | 589 | 592 | 727 | 739 |
| 扶助費 | 842 | 789 | 772 | 778 | 786 |
| 公債費 | 1,479 | 1,220 | 1,141 | 1,065 | 978 |
| 元金 | 1,390 | 1,147 | 1,081 | 1,014 | 933 |
| 利子(含む一借利子) | 89 | 73 | 60 | 50 | 45 |
| 物件費 | 1,441 | 1,496 | 1,655 | 1,441 | 1,449 |
| 維持修繕費 | 37 | 38 | 37 | 49 | 43 |
| 補助費等 | 1,034 | 946 | 985 | 2,448 | 1,178 |
| 普通建設事業 | 1,842 | 2,416 | 1,679 | 2,536 | 2,418 |
| うち補助事業 | 936 | 1,434 | 833 | 668 | 614 |
| うち単独事業 | 886 | 968 | 826 | 1,817 | 1,783 |
| 災害復旧事業 | 136 | 152 | 221 | 106 | 64 |
| 積立金 | 210 | 151 | 56 | 64 | 227 |
| 投資及び出資金 | 0 | 0 | 0 | 15 | 19 |
| 貸付金 | 0 | 0 | 0 | 0 | 0 |
| 繰出金 | 1,040 | 1,017 | 1,030 | 1,031 | 1,022 |
| 前年度繰上充当金 | 0 | 0 | 0 | 0 | 0 |
| 歳出合計 | 8,997 | 9,172 | 8,513 | 10,764 | 9,436 |

(収支差引) (単位:百万円、%)

| 区分 | H29 | H30 | R1 | R2 | R3 |
|--------------|------|------|------|------|-------|
| 歳入歳出差引(形式収支) | 817 | 771 | 901 | 907 | 1,207 |
| 実質収支 | 589 | 490 | 752 | 620 | 1,008 |
| 実質単年度収支 | ▲33 | ▲98 | 263 | ▲132 | 389 |
| 経常収支比率 | 91.9 | 88.7 | 91.4 | 91.1 | 83.7 |

* 端数処理の関係で合計等と一致しない場合があります。



* 将来負担比率がない場合は表示されません。

