

歳入歳出決算額等の推移

市町村名 有田川町

(歳入の状況) (単位:百万円)

区分	H26	H27	H28	H29	H30
地方税	2,966	2,923	2,949	2,994	2,995
うち市町村民税	1,162	1,158	1,157	1,180	1,214
うち固定資産税	1,485	1,449	1,461	1,487	1,449
地方譲与税	159	155	153	152	153
各種交付金	380	581	509	565	581
地方特例交付金	10	11	13	15	18
地方交付税	6,849	6,892	6,733	6,673	6,557
普通交付税	5,994	6,045	5,931	5,887	5,763
特別交付税	855	847	802	786	793
国庫支出金	1,162	1,420	1,050	1,116	992
うち普通建設事業	49	136	55	39	23
うち災害復旧事業	94	148	0	41	98
県支出金	1,250	1,257	1,957	1,191	1,210
寄附金	2	233	178	301	233
地方債	1,363	1,685	1,768	1,215	1,123
臨時財政対策債	581	557	448	472	459
その他	1,061	1,376	1,385	1,251	2,180
うち繰入金	112	347	240	285	1,136
うち繰越金	340	482	602	392	399
うち諸収入	202	210	220	222	290
歳入合計	15,201	16,533	16,693	15,473	16,042

(歳出の状況) (単位:百万円)

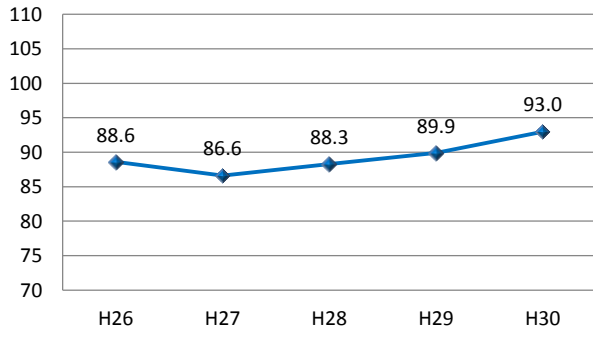
区分	H26	H27	H28	H29	H30
人件費	2,959	2,889	2,827	2,823	2,872
うち職員給	1,896	1,850	1,807	1,767	1,820
扶助費	1,270	1,208	1,389	1,218	1,230
公債費	2,489	2,579	2,596	2,738	3,261
元金	2,161	2,286	2,338	2,513	3,068
利子(含む借利子)	328	293	258	225	193
物件費	2,017	2,125	2,243	2,253	2,358
維持修繕費	189	188	182	246	203
補助費等	1,168	1,244	1,211	1,346	1,329
普通建設事業	1,219	1,922	2,529	1,273	968
うち補助事業	448	862	1,378	724	356
うち単独事業	734	1,025	1,145	538	599
災害復旧事業	340	429	88	106	416
積立金	1,118	1,297	1,142	864	501
投資及び出資金	0	0	0	0	0
貸付金	0	0	0	0	0
繰出金	1,949	2,049	2,094	2,207	2,321
前年度繰上充当金	0	0	0	0	0
歳出合計	14,720	15,930	16,302	15,074	15,459

(収支差引) (単位:百万円、%)

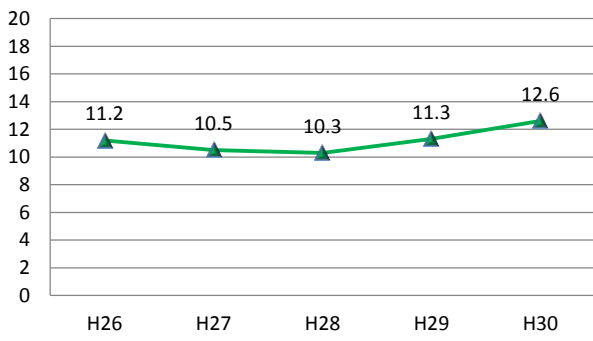
区分	H26	H27	H28	H29	H30
歳入歳出差引(形式収支)	482	602	392	399	583
実質収支	310	396	328	351	349
実質単年度収支	78	94	▲59	30	642
経常収支比率	88.6	86.6	88.3	89.9	93.0

* 端数処理の関係で合計等と一致しない場合があります。

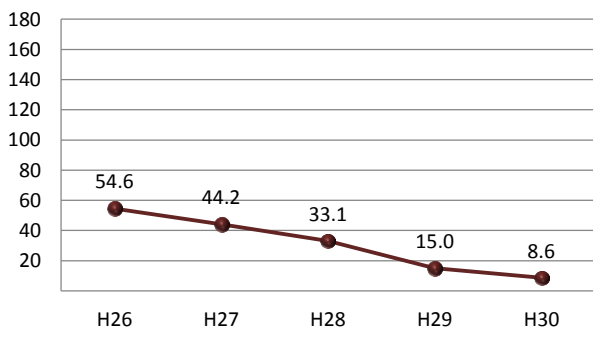
経常収支比率



実質公債費比率

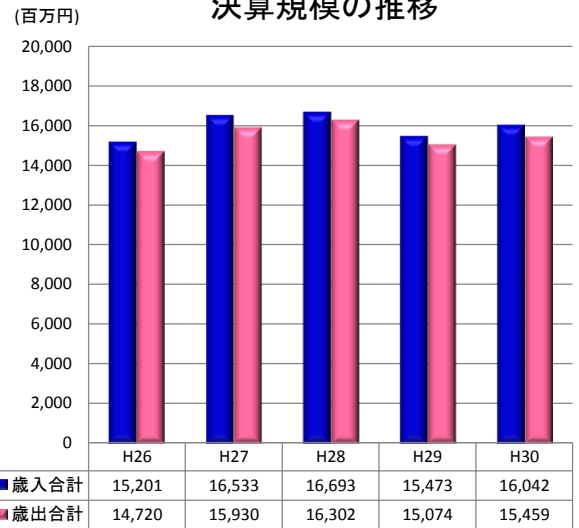


将来負担比率



* 将来負担比率がない場合は表示されません。

決算規模の推移



基金残高と地方債残高の推移

