

歳入歳出決算額等の推移

市町村名 有田川町

(歳入の状況) (単位:百万円)

区分	H29	H30	R1	R2	R3
地方税	2,994	2,995	3,128	3,114	3,154
うち市町村民税	1,180	1,214	1,269	1,253	1,288
うち固定資産税	1,487	1,449	1,522	1,522	1,513
地方譲与税	152	153	184	215	220
各種交付金	565	581	538	635	718
地方特例交付金	15	18	122	31	55
地方交付税	6,673	6,557	6,422	6,589	7,014
普通交付税	5,887	5,763	5,676	5,863	6,257
特別交付税	786	793	746	726	757
国庫支出金	1,116	992	1,157	4,536	2,291
うち普通建設事業	39	23	49	90	68
うち災害復旧事業	41	98	104	7	16
県支出金	1,191	1,210	1,355	1,159	1,352
寄附金	301	233	272	488	557
地方債	1,215	1,123	1,164	2,250	1,225
臨時財政対策債	472	459	348	343	314
その他	1,251	2,180	1,903	1,958	1,766
うち繰入金	285	1,136	700	1,073	723
うち繰越金	392	399	583	458	622
うち諸収入	222	290	278	216	210
歳入合計	15,473	16,042	16,244	20,975	18,351

(歳出の状況) (単位:百万円)

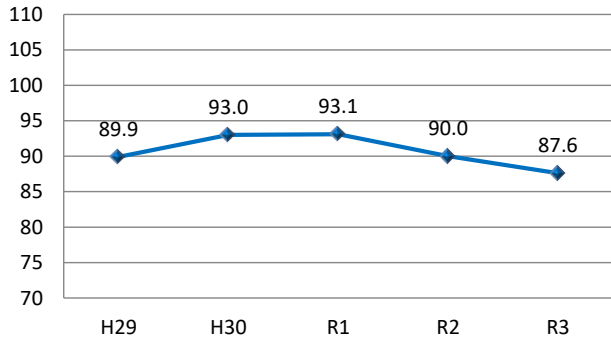
区分	H29	H30	R1	R2	R3
人件費	2,823	2,872	2,871	2,952	2,975
うち職員給	1,767	1,820	1,798	1,728	1,695
扶助費	1,218	1,230	1,255	1,298	1,363
公債費	2,738	3,261	2,932	2,374	2,485
元金	2,513	3,068	2,781	2,253	2,383
利子(含む一借利子)	225	193	151	121	102
物件費	2,253	2,358	2,436	2,356	2,394
維持修繕費	246	203	176	192	165
補助費等	1,346	1,329	1,336	4,547	2,377
普通建設事業	1,273	968	1,372	2,777	1,821
うち補助事業	724	356	608	667	585
うち単独事業	538	599	743	2,087	1,221
災害復旧事業	106	416	315	99	172
積立金	864	501	699	1,125	1,449
投資及び出資金	0	0	0	0	0
貸付金	0	0	0	0	0
繰出金	2,207	2,321	2,395	2,635	2,511
前年度繰上充当金	0	0	0	0	0
歳出合計	15,074	15,459	15,786	20,353	17,714

(収支差引) (単位:百万円、%)

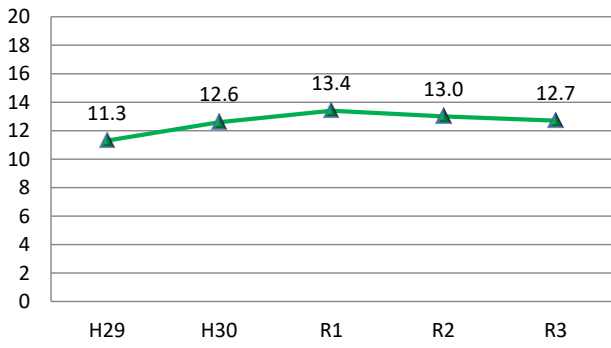
区分	H29	H30	R1	R2	R3
歳入歳出差引(形式収支)	399	583	458	622	638
実質収支	351	349	365	362	472
実質単年度収支	30	642	468	2	116
経常収支比率	89.9	93.0	93.1	90.0	87.6

* 端数処理の関係で合計等と一致しない場合があります。

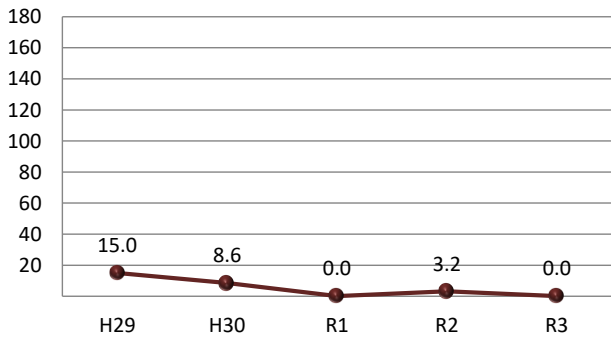
経常収支比率



実質公債費比率

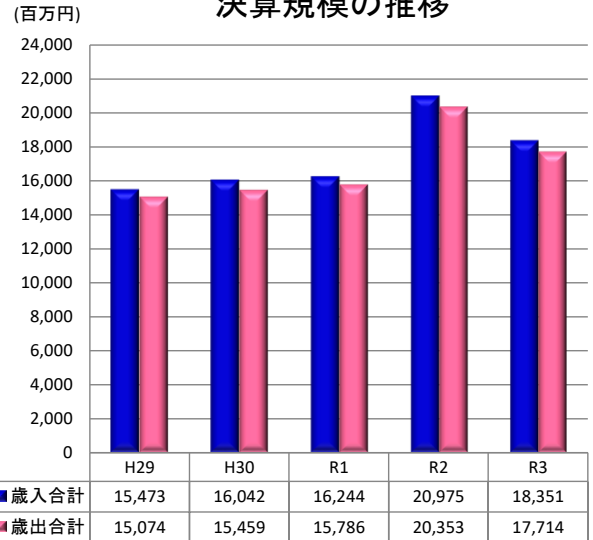


将来負担比率



* 将来負担比率がない場合は表示されません。

決算規模の推移



基金残高と地方債残高の推移

