

歳入歳出決算額等の推移

市町村名 湯浅町

(歳入の状況) (単位:百万円)

区分	H29	H30	R1	R2	R3
地方税	1,129	1,121	1,123	1,122	1,108
うち市町村民税	480	494	494	506	487
うち固定資産税	487	469	466	454	452
地方譲与税	42	42	42	43	44
各種交付金	246	255	237	285	320
地方特例交付金	4	4	25	7	16
地方交付税	2,202	2,199	2,283	2,262	2,546
普通交付税	1,937	1,933	1,990	2,031	2,311
特別交付税	266	266	292	231	235
国庫支出金	765	961	1,431	2,656	1,778
うち普通建設事業	62	24	59	269	308
うち災害復旧事業	7	37	29	9	42
県支出金	538	532	551	637	560
寄附金	4,952	5,039	2,718	3,398	3,280
地方債	586	778	1,052	1,565	1,674
臨時財政対策債	166	161	128	122	120
その他	707	1,309	2,306	2,153	1,369
うち繰入金	186	653	1,467	974	367
うち繰越金	230	359	503	870	689
うち諸収入	71	66	96	102	94
歳入合計	11,171	12,239	11,768	14,128	12,695

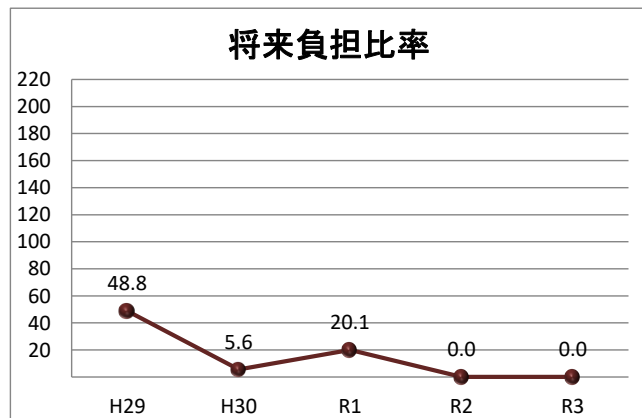
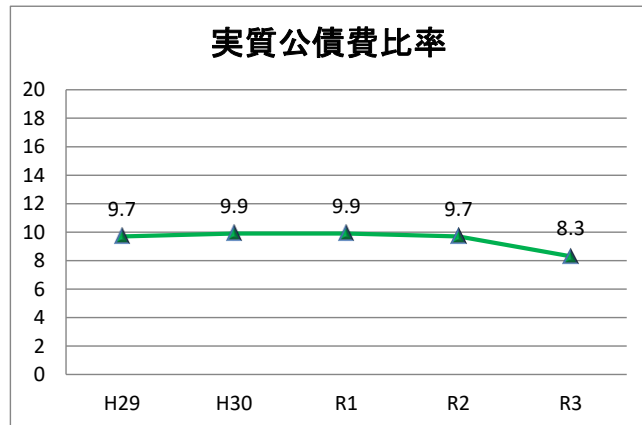
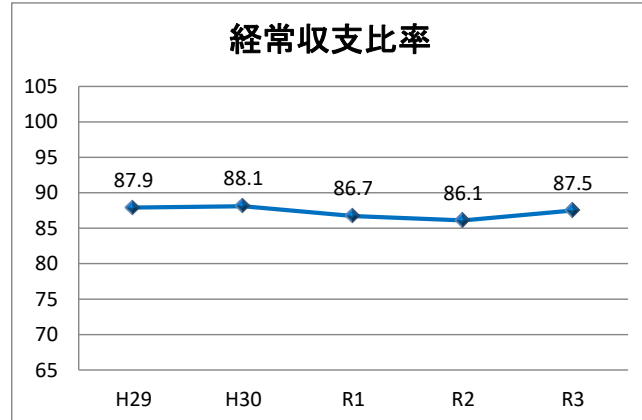
(歳出の状況) (単位:百万円)

区分	H29	H30	R1	R2	R3
人件費	921	859	849	1,043	1,136
うち職員給	566	536	542	541	601
扶助費	984	939	969	996	1,003
公債費	610	648	639	660	665
元金	539	585	581	609	617
利子(含む一借利子)	70	63	58	51	48
物件費	3,847	4,093	2,977	3,016	2,815
維持修繕費	36	43	56	71	52
補助費等	946	1,009	1,109	2,507	1,553
普通建設事業	756	1,574	2,578	2,898	2,361
うち補助事業	441	1,226	1,730	916	1,104
うち単独事業	304	332	846	1,975	1,254
災害復旧事業	21	74	40	18	56
積立金	2,020	1,802	993	1,362	1,724
投資及び出資金	0	0	0	0	23
貸付金	60	0	0	0	0
繰出金	612	696	687	868	731
前年度繰上充当金	0	0	0	0	0
歳出合計	10,813	11,736	10,898	13,440	12,118

(収支差引) (単位:百万円、%)

区分	H29	H30	R1	R2	R3
歳入歳出差引(形式収支)	359	503	870	689	577
実質収支	301	182	432	478	461
実質単年度収支	285	42	470	421	498
経常収支比率	87.9	88.1	86.7	86.1	87.5

* 端数処理の関係で合計等と一致しない場合があります。



* 将来負担比率がない場合は表示されません。

