

歳入歳出決算額等の推移

市町村名 湯浅町

(歳入の状況) (単位:百万円)

区分	H28	H29	H30	R1	R2
地方税	1,132	1,129	1,121	1,123	1,122
うち市町村民税	479	480	494	494	506
うち固定資産税	488	487	469	466	454
地方譲与税	42	42	42	42	43
各種交付金	226	246	255	237	285
地方特例交付金	3	4	4	25	7
地方交付税	2,292	2,202	2,199	2,283	2,262
普通交付税	2,027	1,937	1,933	1,990	2,031
特別交付税	265	266	266	292	231
国庫支出金	783	765	961	1,431	2,656
うち普通建設事業	44	62	24	59	269
うち災害復旧事業	81	7	37	29	9
県支出金	536	538	532	551	637
寄附金	992	4,952	5,039	2,718	3,398
地方債	426	586	778	1,052	1,565
臨時財政対策債	162	166	161	128	122
その他	647	707	1,309	2,306	2,153
うち繰入金	132	186	653	1,467	974
うち繰越金	139	230	359	503	870
うち諸収入	99	71	66	96	102
歳入合計	7,079	11,171	12,239	11,768	14,128

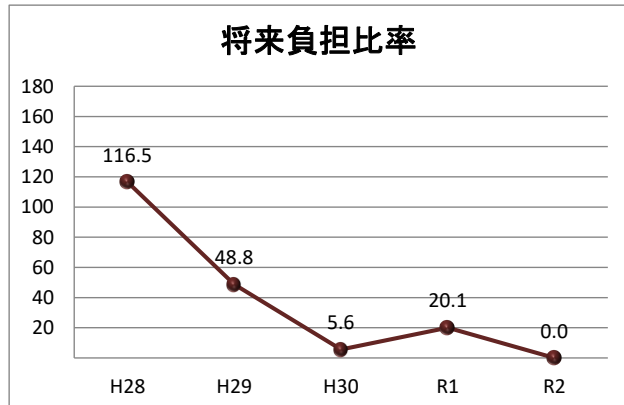
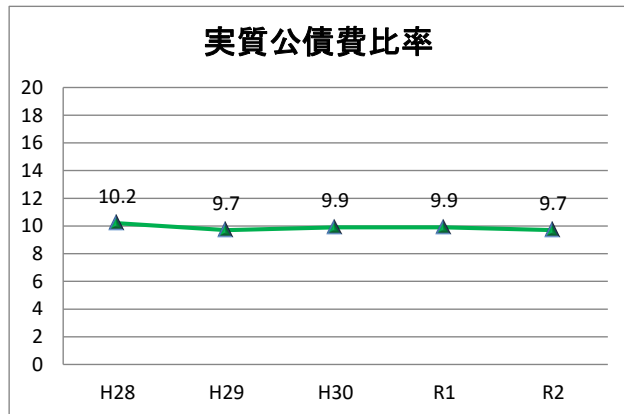
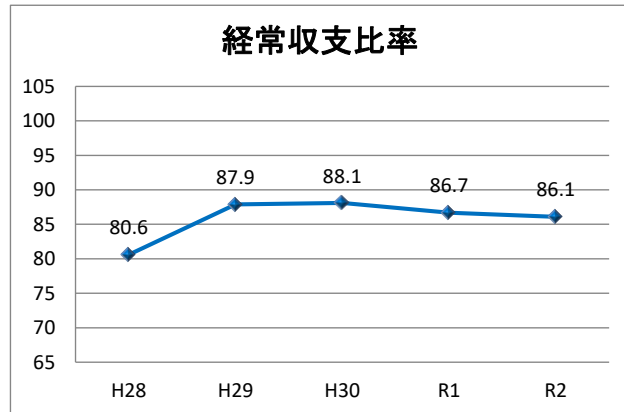
(歳出の状況) (単位:百万円)

区分	H28	H29	H30	R1	R2
人件費	906	921	859	849	1,043
うち職員給	564	566	536	542	541
扶助費	1,012	984	939	969	996
公債費	567	610	648	639	660
元金	489	539	585	581	609
利子(含む一借利子)	77	70	63	58	51
物件費	1,495	3,847	4,093	2,977	3,016
維持修繕費	28	36	43	56	71
補助費等	992	946	1,009	1,109	2,507
普通建設事業	496	756	1,574	2,578	2,898
うち補助事業	120	441	1,226	1,730	916
うち単独事業	372	304	332	846	1,975
災害復旧事業	101	21	74	40	18
積立金	643	2,020	1,802	993	1,362
投資及び出資金	0	0	0	0	0
貸付金	0	60	0	0	0
繰出金	609	612	696	687	868
前年度繰上充当金	0	0	0	0	0
歳出合計	6,849	10,813	11,736	10,898	13,440

(収支差引) (単位:百万円、%)

区分	H28	H29	H30	R1	R2
歳入歳出差引(形式収支)	230	359	503	870	689
実質収支	188	301	182	432	478
実質単年度収支	165	285	42	470	421
経常収支比率	80.6	87.9	88.1	86.7	86.1

* 端数処理の関係で合計等と一致しない場合があります。



* 将来負担比率がない場合は表示されません。

