

歳入歳出決算額等の推移

市町村名 岩出市

(歳入の状況) (単位:百万円)

区分	H26	H27	H28	H29	H30
地方税	5,422	5,540	5,707	5,822	5,848
うち市町村民税	2,542	2,581	2,649	2,696	2,720
うち固定資産税	2,025	2,092	2,169	2,234	2,243
地方譲与税	115	122	121	115	120
各種交付金	611	978	855	970	997
地方特例交付金	47	45	47	52	58
地方交付税	3,286	3,384	3,359	3,376	3,621
普通交付税	2,715	2,801	2,763	2,769	3,001
特別交付税	572	583	596	608	620
国庫支出金	2,516	2,806	2,568	2,695	2,603
うち普通建設事業	51	111	35	17	118
うち災害復旧事業	15	0	0	5	33
県支出金	1,116	1,227	1,143	1,179	1,217
寄附金	0	0	0	3	5
地方債	783	727	620	668	805
臨時財政対策債	783	727	620	668	732
その他	2,728	2,686	2,263	2,259	2,547
うち繰入金	962	764	636	498	1,124
うち繰越金	653	833	548	761	480
うち諸収入	197	217	228	189	173
歳入合計	16,624	17,513	16,683	17,139	17,821

(歳出の状況) (単位:百万円)

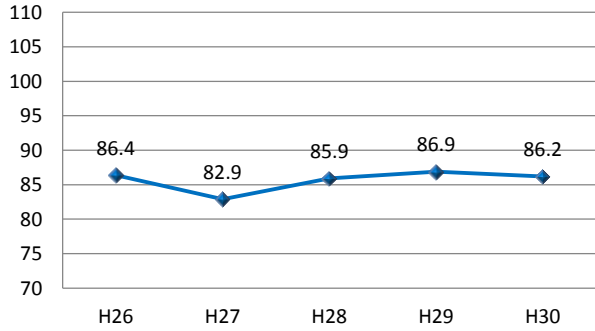
区分	H26	H27	H28	H29	H30
人件費	2,231	2,170	2,167	2,152	2,115
うち職員給	1,415	1,379	1,410	1,421	1,397
扶助費	4,014	4,201	4,349	4,589	4,533
公債費	1,212	1,215	1,232	1,259	1,248
元金	1,097	1,114	1,146	1,188	1,192
利子(含む一借利子)	116	101	86	71	57
物件費	2,586	2,473	2,498	2,459	2,648
維持修繕費	37	45	45	44	57
補助費等	1,634	1,799	1,559	1,503	1,503
普通建設事業	1,545	1,944	1,329	1,723	1,659
うち補助事業	781	1,008	589	382	470
うち単独事業	763	936	726	1,289	1,098
災害復旧事業	22	0	0	5	78
積立金	732	1,152	755	825	1,232
投資及び出資金	0	0	0	0	0
貸付金	0	0	0	0	0
繰出金	1,778	1,967	1,988	2,100	2,205
前年度繰上充当金	0	0	0	0	0
歳出合計	15,790	16,965	15,922	16,659	17,278

(収支差引) (単位:百万円、%)

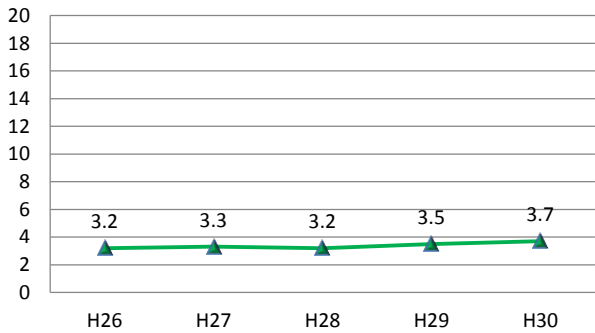
区分	H26	H27	H28	H29	H30
歳入歳出差引(形式収支)	833	548	761	480	543
実質収支	436	437	439	439	439
実質単年度収支	52	60	60	81	35
経常収支比率	86.4	82.9	85.9	86.9	86.2

* 端数処理の関係で合計等と一致しない場合があります。

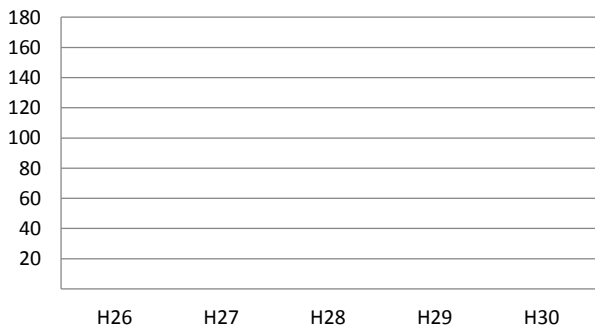
経常収支比率



実質公債費比率

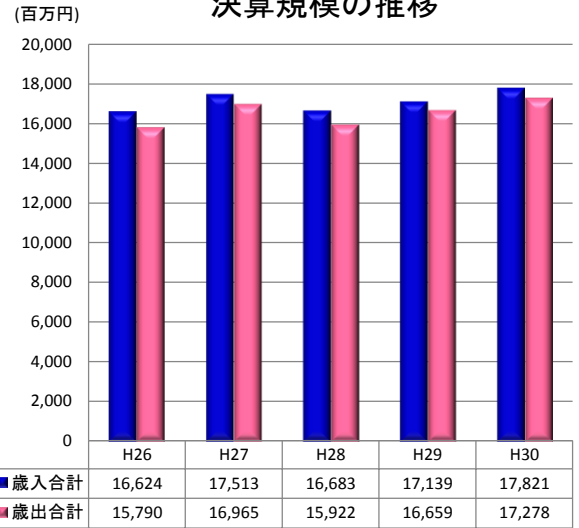


将来負担比率



* 将来負担比率がない場合は表示されません。

決算規模の推移



基金残高と地方債残高の推移

