

歳入歳出決算額等の推移

市町村名 岩出市

(歳入の状況) (単位:百万円)

区分	H28	H29	H30	R1	R2
地方税	5,707	5,822	5,848	6,039	6,096
うち市町村民税	2,649	2,696	2,720	2,791	2,764
うち固定資産税	2,169	2,234	2,243	2,334	2,400
地方譲与税	121	115	120	122	124
各種交付金	855	970	997	930	1,150
地方特例交付金	47	52	58	171	71
地方交付税	3,359	3,376	3,621	3,751	3,643
普通交付税	2,763	2,769	3,001	3,117	3,009
特別交付税	596	608	620	633	633
国庫支出金	2,568	2,695	2,603	2,898	9,363
うち普通建設事業	35	17	118	140	98
うち災害復旧事業	0	5	33	18	0
県支出金	1,143	1,179	1,217	1,372	1,351
寄附金	0	3	5	6	13
地方債	620	668	805	1,017	1,243
臨時財政対策債	620	668	732	586	544
その他	2,263	2,259	2,547	1,840	2,118
うち繰入金	636	498	1,124	498	736
うち繰越金	548	761	480	543	538
うち諸収入	228	189	173	164	309
歳入合計	16,683	17,139	17,821	18,145	25,171

(歳出の状況) (単位:百万円)

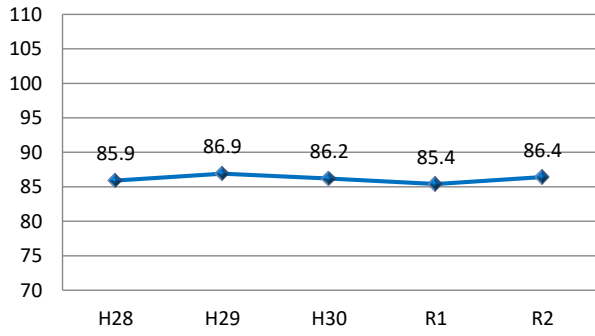
区分	H28	H29	H30	R1	R2
人件費	2,167	2,152	2,115	2,083	2,438
うち職員給	1,410	1,421	1,397	1,373	1,373
扶助費	4,349	4,589	4,533	4,823	4,961
公債費	1,232	1,259	1,248	1,259	1,262
元金	1,146	1,188	1,192	1,215	1,232
利子(含む一借利子)	86	71	57	44	31
物件費	2,498	2,459	2,648	2,516	2,926
維持修繕費	45	44	57	57	49
補助費等	1,559	1,503	1,503	1,624	7,828
普通建設事業	1,329	1,723	1,659	1,997	2,082
うち補助事業	589	382	470	868	467
うち単独事業	726	1,289	1,098	1,003	1,529
災害復旧事業	0	5	78	49	0
積立金	755	825	1,232	903	1,011
投資及び出資金	0	0	0	0	329
貸付金	0	0	0	0	0
繰出金	1,988	2,100	2,205	2,296	1,610
前年度繰上充当金	0	0	0	0	0
歳出合計	15,922	16,659	17,278	17,607	24,495

(収支差引) (単位:百万円、%)

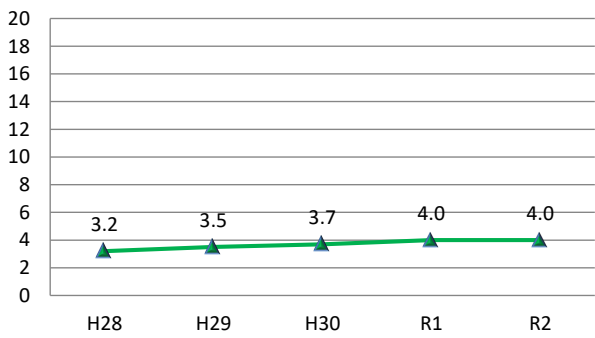
区分	H28	H29	H30	R1	R2
歳入歳出差引(形式収支)	761	480	543	538	675
実質収支	439	439	439	494	502
実質単年度収支	60	81	35	328	152
経常収支比率	85.9	86.9	86.2	85.4	86.4

* 端数処理の関係で合計等と一致しない場合があります。

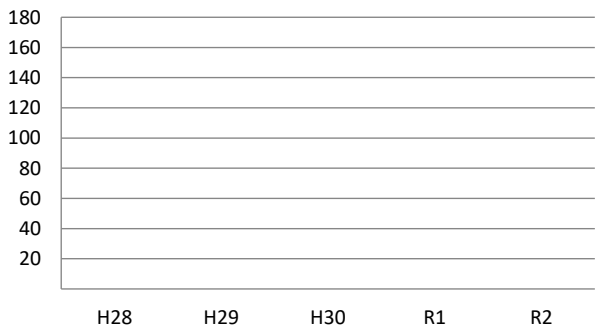
経常収支比率



実質公債費比率

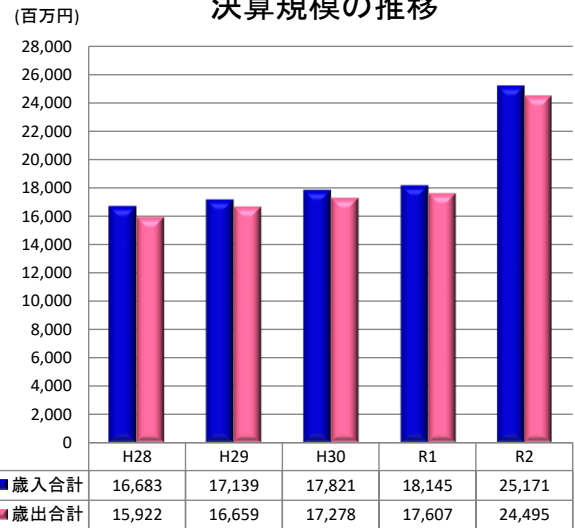


将来負担比率



* 将来負担比率がない場合は表示されません。

決算規模の推移



基金残高と地方債残高の推移

