

歳入歳出決算額等の推移

市町村名 紀の川市

(歳入の状況) (単位:百万円)

区分	H28	H29	H30	R1	R2
地方税	6,500	6,647	6,609	6,720	6,722
うち市町村民税	2,837	2,919	2,910	2,917	2,868
うち固定資産税	2,740	2,817	2,785	2,866	2,910
地方譲与税	261	261	266	276	283
各種交付金	1,108	1,226	1,259	1,168	1,415
地方特例交付金	32	34	38	158	61
地方交付税	11,152	10,982	11,000	10,886	10,427
普通交付税	10,160	9,991	10,007	9,902	9,491
特別交付税	992	991	992	984	936
国庫支出金	3,157	3,052	3,313	3,413	11,058
うち普通建設事業	38	100	400	180	238
うち災害復旧事業	1	7	86	140	109
県支出金	2,151	2,025	2,132	2,357	2,081
寄附金	102	63	58	354	546
地方債	2,461	2,601	2,993	3,165	1,931
臨時財政対策債	916	928	905	683	618
その他	3,647	4,363	2,447	2,770	3,089
うち繰入金	1,694	1,812	616	690	706
うち繰越金	822	657	812	986	1,358
うち諸収入	382	762	309	439	319
歳入合計	30,572	31,253	30,115	31,268	37,613

(歳出の状況) (単位:百万円)

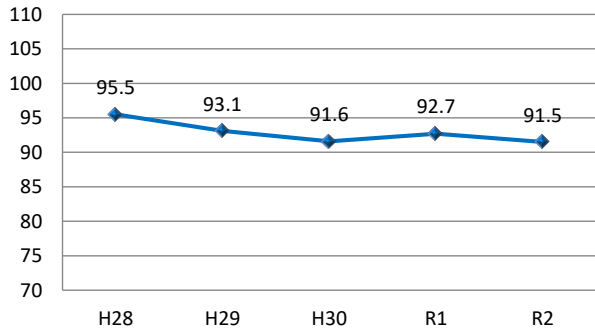
区分	H28	H29	H30	R1	R2
人件費	4,516	4,343	4,255	4,198	4,809
うち職員給	2,897	2,915	2,884	2,863	2,813
扶助費	5,288	5,367	5,276	5,467	5,495
公債費	5,718	5,919	4,249	4,080	3,698
元金	5,408	5,687	4,077	3,941	3,581
利子(含む借利子)	310	232	172	139	117
物件費	3,463	3,236	3,436	3,874	4,273
維持修繕費	157	194	213	267	284
補助費等	3,248	2,961	2,951	3,202	10,630
普通建設事業	2,713	2,546	3,372	3,806	2,468
うち補助事業	1,128	1,018	1,304	2,424	935
うち単独事業	1,406	1,364	1,945	1,265	1,409
災害復旧事業	1	84	286	221	208
積立金	634	2,274	1,421	1,104	1,102
投資及び出資金	19	39	190	110	673
貸付金	510	0	0	0	0
繰出金	3,648	3,477	3,480	3,580	2,851
前年度繰上充当金	0	0	0	0	0
歳出合計	29,915	30,442	29,129	29,909	36,490

(収支差引) (単位:百万円、%)

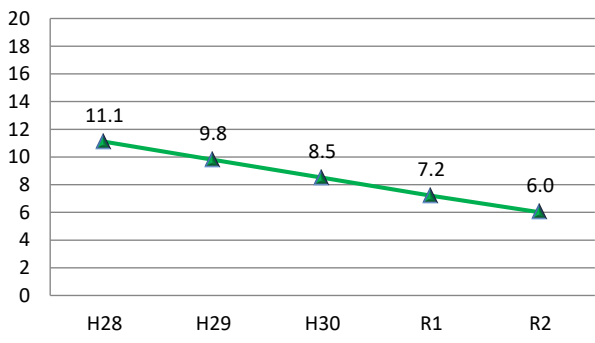
区分	H28	H29	H30	R1	R2
歳入歳出差引(形式収支)	657	812	986	1,358	1,122
実質収支	607	762	817	1,183	917
実質単年度収支	253	2,144	391	746	▲179
経常収支比率	95.5	93.1	91.6	92.7	91.5

* 端数処理の関係で合計等と一致しない場合があります。

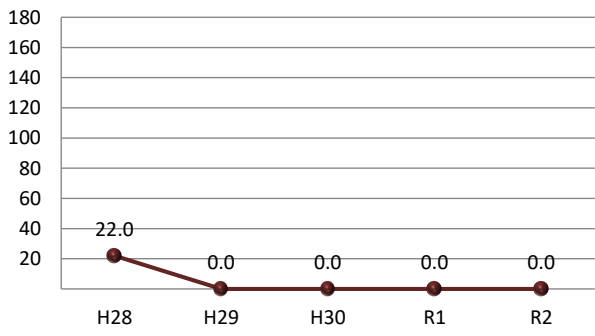
経常収支比率



実質公債費比率

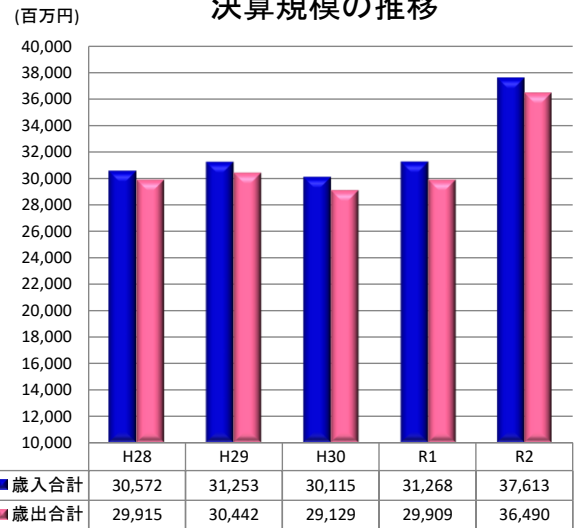


将来負担比率



* 将来負担比率がない場合は表示されません。

決算規模の推移



基金残高と地方債残高の推移

