

歳入歳出決算額等の推移

市町村名 田辺市

(歳入の状況) (単位:百万円)

区分	H26	H27	H28	H29	H30
地方税	8,293	8,141	8,117	8,144	8,111
うち市町村民税	3,476	3,454	3,370	3,441	3,477
うち固定資産税	3,533	3,436	3,475	3,460	3,392
地方譲与税	342	359	355	356	361
各種交付金	1,045	1,641	1,418	1,566	1,618
地方特例交付金	25	25	26	29	35
地方交付税	15,833	15,817	15,497	14,993	15,135
普通交付税	13,579	13,597	13,272	12,763	12,772
特別交付税	2,253	2,219	2,225	2,230	2,363
国庫支出金	7,781	5,624	5,749	5,015	5,331
うち普通建設事業	703	734	951	167	581
うち災害復旧事業	622	186	85	72	173
県支出金	4,169	3,313	3,235	3,149	3,488
寄附金	152	159	275	146	93
地方債	5,737	5,773	3,945	2,969	4,620
臨時財政対策債	1,549	1,482	1,170	1,211	1,191
その他	8,567	7,255	6,034	6,030	5,701
うち繰入金	1,414	1,218	167	108	162
うち繰越金	1,653	1,124	1,427	1,608	1,345
うち諸収入	3,897	3,357	2,854	2,773	2,646
歳入合計	51,946	48,106	44,650	42,399	44,492

(歳出の状況) (単位:百万円)

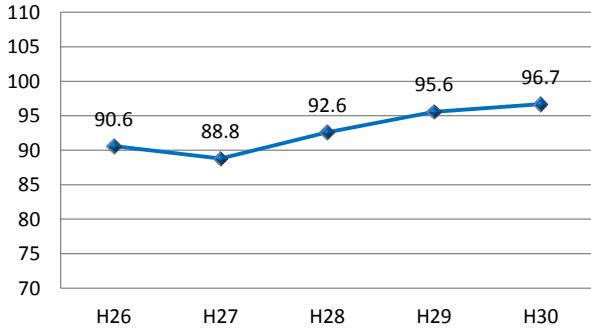
区分	H26	H27	H28	H29	H30
人件費	7,271	7,274	7,254	7,316	7,288
うち職員給	4,972	4,990	5,003	5,065	5,055
扶助費	7,337	7,514	7,921	8,228	7,983
公債費	5,731	5,577	5,522	5,495	5,668
元金	5,055	4,961	4,988	5,040	5,285
利子(含む一借利子)	675	615	534	455	383
物件費	5,920	6,078	5,822	5,742	5,864
維持修繕費	515	541	548	534	636
補助費等	2,896	3,445	3,096	3,039	3,316
普通建設事業	9,976	6,890	4,899	3,026	5,223
うち補助事業	6,684	2,714	2,665	1,465	2,300
うち単独事業	3,168	4,046	2,132	1,532	2,808
災害復旧事業	1,391	739	454	393	1,376
積立金	3,274	2,047	1,176	1,114	66
投資及び出資金	0	0	0	0	0
貸付金	2,465	2,306	2,017	1,967	1,795
繰出金	4,046	4,270	4,331	4,200	3,801
前年度繰上充当金	0	0	0	0	0
歳出合計	50,822	46,680	43,042	41,054	43,016

(収支差引) (単位:百万円、%)

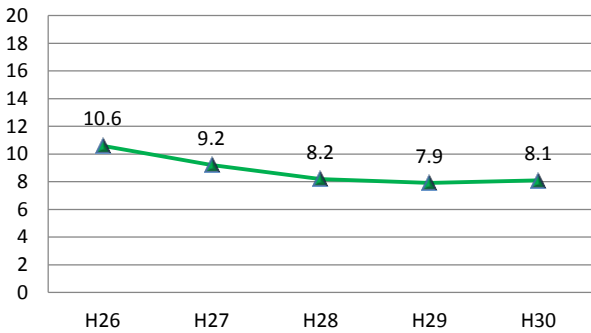
区分	H26	H27	H28	H29	H30
歳入歳出差引(形式収支)	1,124	1,427	1,608	1,345	1,477
実質収支	969	1,252	1,543	1,218	1,207
実質単年度収支	1,035	▲ 659	292	▲ 325	▲ 11
経常収支比率	90.6	88.8	92.6	95.6	96.7

* 端数処理の関係で合計等と一致しない場合があります。

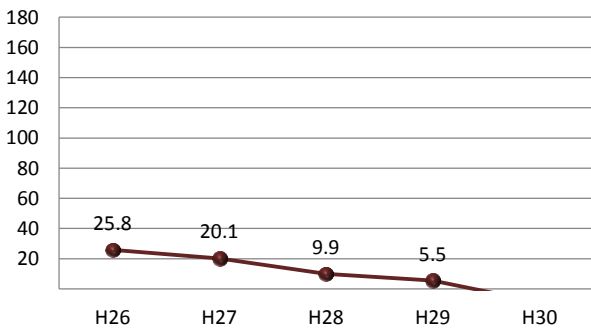
経常収支比率



実質公債費比率

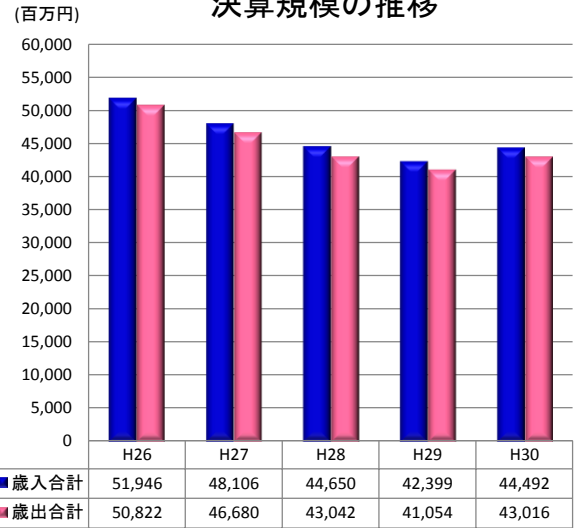


将来負担比率



* 将来負担比率がない場合は表示されません。

決算規模の推移



基金残高と地方債残高の推移

