

第一章

市町村税の概要

第1 令和3年度市町村税の決算状況

1. 令和3年度市町村税の概要

概要

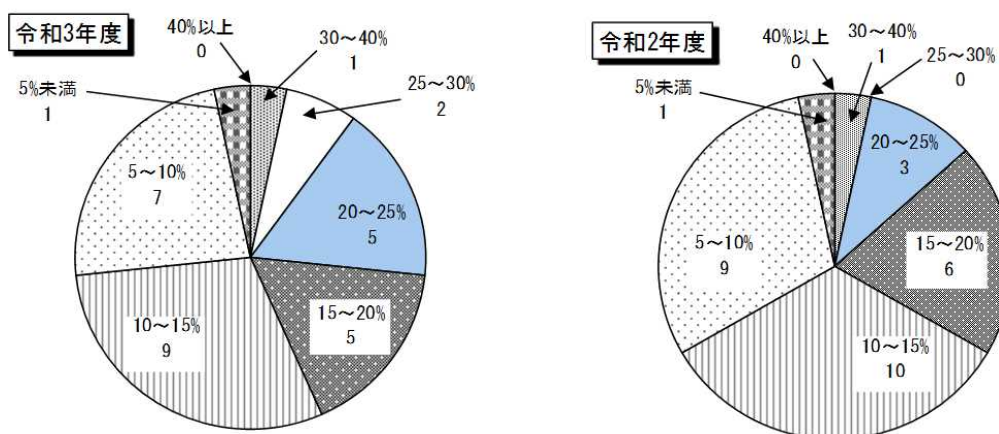
令和3年度の市町村歳入総額は5,716億7,945万3千円で、前年度(6,266億6,020万1千円)より549億8,074万8千円の減(対前年度伸長率 Δ 8.8%)となっており、そのうち市町村税決算額は1,264億173万6千円で、前年度(1,266億5,443万円)より2億5,269万4千円の減(Δ 0.2%)となった。

(第1表)

歳入総額の内訳としては、地方税は対前年度伸長率 Δ 0.2%であり、歳入総額に占める税収入の割合は、県全体で22.1%(市全体で25.9%、町村全体で13.3%)となり、前年度(20.2%)から+1.9ポイントとなった。市町村別にこの割合を見ると、最高33.4%、最低3.5%と市町村間に著しい格差が見られる。

(第2表)

歳入総額に占める税収入の割合別市町村数



市町村税収入額の推移、税目別構成割合

市町村税収入額の推移は、平成 23 年度以降、ほぼ横ばいとなっている。

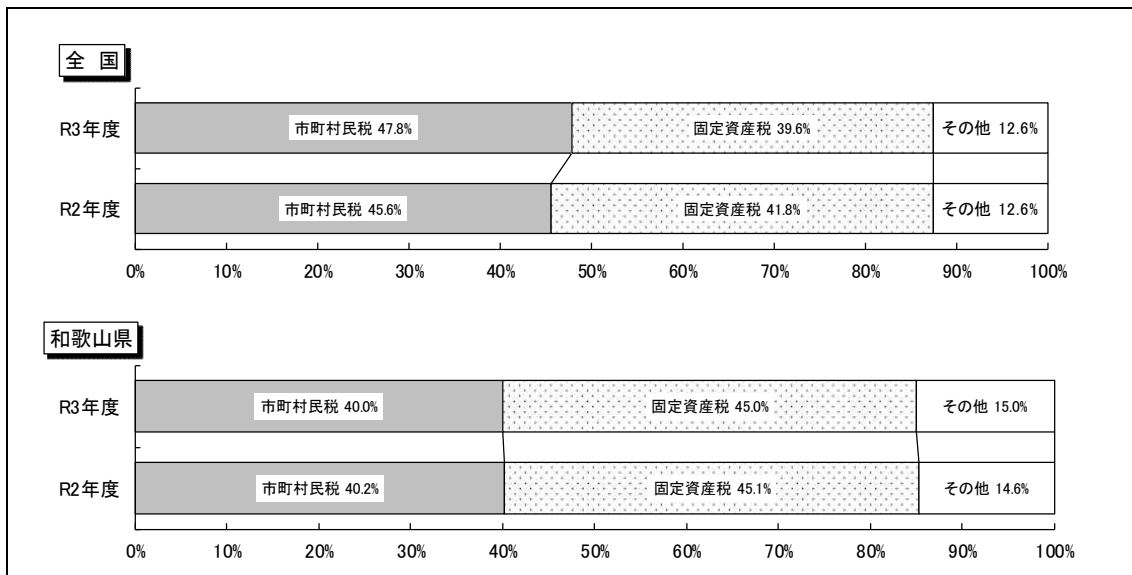
市町村税収入の内訳は、普通税 93.1%、目的税 6.9%となっている。

これを税収に占める税目別構成割合で見ると、固定資産税が 45.0%（土地 14.7%、家屋 18.7%、償却資産 11.4%、交付金 0.2%）と最も高く、次いで市町村民税が 40.0%（個人分 33.9%、法人分 6.1%）となっており、市町村民税と固定資産税の 2 税目で税収入の 85.0%（前年度 85.3%）を占めている。

これらを全国計と比較すると、本県では市町村民税の構成比が低く、固定資産税の構成比が高いことが特徴となっている。（全国では、固定資産税 39.6%、市町村民税 47.8%）

（第 3 表、第 4 表）

市町村民税、固定資産税の構成比



税目別伸長状況等

市町村税調定額（現年課税分）の対前年度伸長率は、全体で前年度より△1.8%となっている。

税目別で見ると、市町村民税においては、構成比率の高い個人所得割で△1.1%、法人税割で△1.6%となっており、市町村民税全体では△1.1%となっている。

固定資産税においては、構成比率の高い土地・家屋のうち、土地で△1.0%、家屋で△5.8%、償却資産で△3.1%、交付金で△1.4%となっており、固定資産税全体では△3.6%となっている。

その他の税目では、軽自動車税は+2.5%、市町村たばこ税は+6.1%、入湯税が+19.0%と増加しているが、都市計画税は△2.7%と減少している。

（第 5 表）

2. 徴収率の推移と現状

令和 3 年度における市町村税の徴収率の状況を見ると、全体では 97.6%で前年度より +0.9%となっているが、全国平均との差は前年度より小さく△0.2 ポイントとなっている。

現年課税分と滞納繰越分とに分けて見ると、現年課税分は前年度より +0.8 ポイントの 99.3%となり、滞納繰越分は前年度より +16.4 ポイントの 44.1%となっている。

また、全国平均との比較を見ると、現年課税分については、平成元年度から平成 22 年度までいずれの年度も県平均は全国平均以下であり、平成 23 年度は初めて全国平均を上回ったものの、平成 25 年度及び 26 年度は下回り、その後、平成 27 年度から 29 年度までは同率となっていたが、平成 30 年度以降は再び下回っている。滞納繰越分については、平成 7 年度からは平成 21 年度、平成 24 年度及び平成 27 年度の 3 か年を除いて全国平均を下回っているが、令和 3 年度は全国平均を 2.2 ポイント上回った。

主要税目別にその徴収率の推移を見ると、市町村民税の現年課税分は、平成 19 年度まで概ね同水準で推移した後、平成 20 年度からは全国平均を上回っており、令和 3 年度については 99.4%となり、全国平均の +0.1 ポイントとなった。滞納繰越分については 34.3%で、こちらは全国平均を 3.8 ポイント下回っている。

次に純固定資産税の現年課税分について見ると、いずれの年度も全国平均を下回っており、令和 3 年度は 99.3%となり、全国平均より 0.1 ポイント下回っている。滞納繰越分については、平成 5 年度まで全国平均を上回った後、平成 6 年度から全国平均を下回っていた（平成 20 年度は同率）。平成 26 年度は全国平均より +0.1%となったが、平成 27 年度は同率に、平成 28 年度以降は全国平均を下回っていたが、令和 3 年度では 48.6%となり、全国平均の +3.9 ポイントとなった。

また、軽自動車税の現年課税分について見ると、平成元年度から平成 21 年度まで全国平均以下であったが、平成 22 年度以降は全国平均を上回っており、令和 3 年度は全国平均を 0.1 ポイント上回る 98.8%となった。滞納繰越分については、平成元年度以降、平成 20 年度、22 年度を除いて全国平均を下回っていたが、平成 24 年度以降は全国平均を上回っており、令和 3 年度は全国平均の +2.4 ポイントの 26.8%となった。

(第 6 表)

3. 市町村税の状況（総括表）

第1表 年度別歳入総額等の状況

（単位：人、千円、％）

区分 年度	住民基本台帳人口		歳入合計		左のうち市町村税			人口1人当たり税額 C/A×1,000	
	A	B	C	D	C/B		D		
	対前年比	対前年比	対前年比	対前年比	(円)	対前年比	対前年比		
23	1,018,668	99.3	472,257,442	100.4	128,881,315	100.9	27.3	126,519	101.6
24	1,016,563	99.8	474,193,470	100.4	125,935,197	97.7	26.6	123,883	97.9
25	1,012,236	99.6	492,400,655	103.8	126,233,542	100.2	25.6	124,708	100.7
26	1,003,730	99.2	489,257,673	99.4	126,319,790	100.1	25.8	125,850	100.9
27	994,317	99.1	491,546,683	100.5	124,647,397	98.7	25.4	125,360	99.6
28	978,540	98.4	485,157,784	98.7	130,559,274	104.7	26.9	133,423	106.4
29	975,074	99.6	489,854,462	101.0	126,163,258	96.6	25.8	129,388	97
30	964,598	98.9	502,202,352	102.5	126,149,445	100	25.1	130,779	101.1
R1	954,258	98.9	506,173,101	100.8	127,634,228	101.2	25.2	133,752	102.3
R2	944,750	99.0	626,660,201	123.8	126,654,430	99.2	20.2	134,061	100.2
R3	935,084	99.0	571,679,453	91.2	126,401,736	99.8	22.1	135,177	100.8

- （注） 1. 市町村税には国民健康保険税（料）を含んでいない。
 2. 決算統計による（以下、第6表まで特に表示のない限り同じ）。
 3. 住民基本台帳人口については、平成24年度までは各年度の属する3月31日現在の数値に、平成25年度より各年度の属する1月1日現在の数値による。

第2表 歳入総額に占める市町村税の割合

（単位：千円、％）

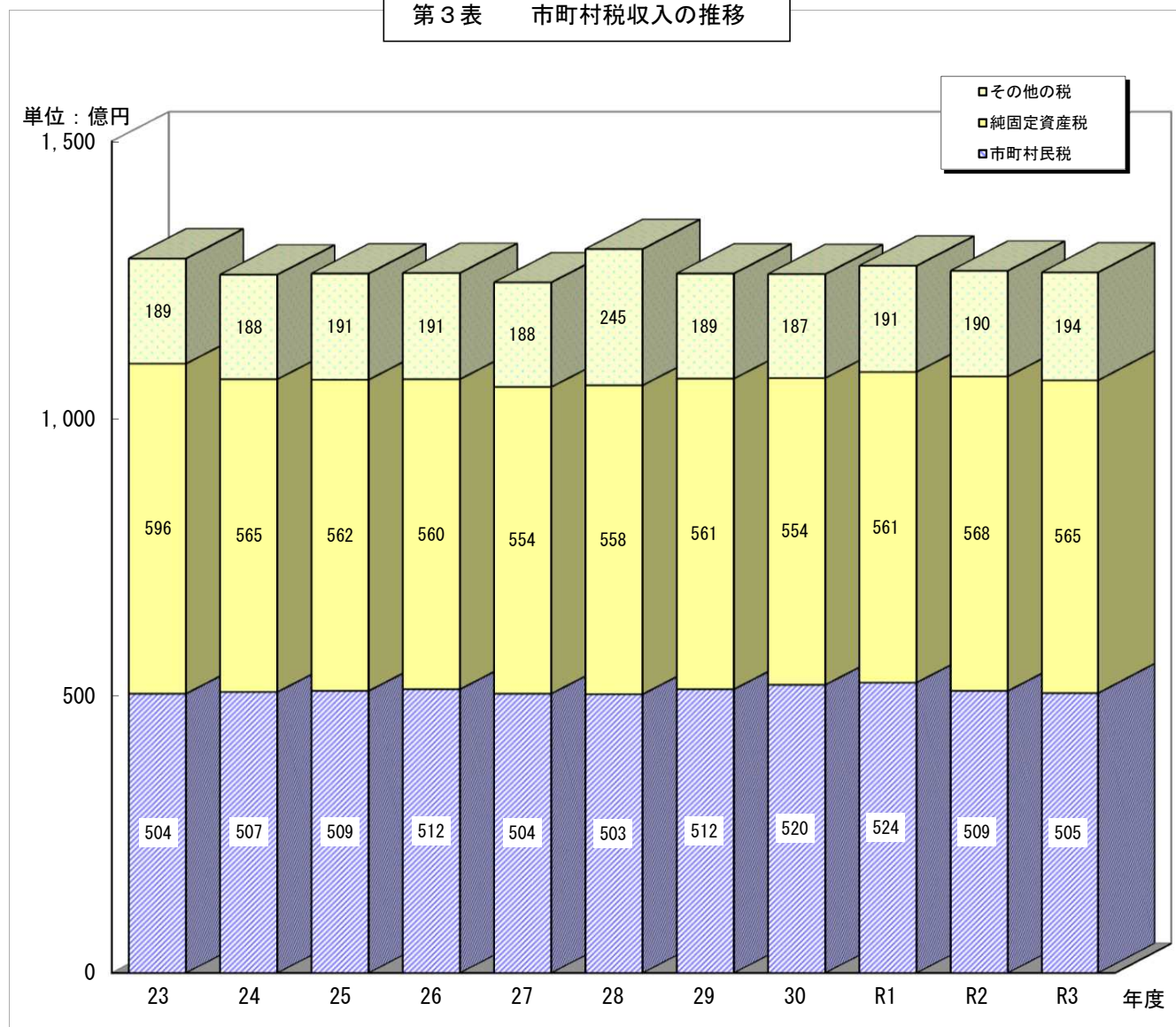
区分 市町村名	令和3年度			令和2年度			市町村税 対前年比
	歳入総額 A	市町村税 B	B/A	歳入総額 A	市町村税 B	B/A	
和歌山市	175,561,963	58,714,945	33.4	192,761,156	59,202,309	30.7	99.2
海南市	26,961,912	6,767,270	25.1	31,121,887	6,770,040	21.8	100.0
橋本市	30,580,565	6,946,230	22.7	34,889,718	6,852,086	19.6	101.4
有田市	22,314,561	3,529,866	15.8	21,195,886	3,519,177	16.6	100.3
御坊市	16,033,496	3,336,868	20.8	16,674,422	3,316,793	19.9	100.6
田辺市	50,423,983	8,243,762	16.3	57,046,080	8,247,707	14.5	100.0
新宮市	23,846,020	3,203,830	13.4	23,366,251	3,178,440	13.6	100.8
紀の川市	32,986,441	6,709,979	20.3	37,612,655	6,721,542	17.9	99.8
岩出市	21,291,119	6,080,934	28.6	25,170,899	6,096,018	24.2	99.8
市計	400,000,060	103,533,684	25.9	439,838,954	103,904,112	23.6	99.6
紀美野町	8,682,674	787,014	9.1	10,839,372	814,874	7.5	96.6
かつらぎ町	12,203,344	2,002,741	16.4	12,566,206	2,009,255	16.0	99.7
九度山町	4,135,694	406,984	9.8	4,236,781	410,568	9.7	99.1
高野町	5,434,362	342,304	6.3	4,582,814	366,323	8.0	93.4
湯浅町	12,694,986	1,107,577	8.7	14,128,431	1,121,659	7.9	98.7
広川町	5,971,763	747,738	12.5	6,713,910	733,936	10.9	101.9
有田川町	18,351,318	3,153,709	17.2	20,975,186	3,113,600	14.8	101.3
美浜町	5,127,400	616,850	12.0	6,343,644	627,987	9.9	98.2
日高町	5,685,445	750,463	13.2	6,171,376	734,135	11.9	102.2
由良町	4,395,381	703,061	16.0	4,795,780	686,956	14.3	102.3
印南町	7,086,739	1,032,169	14.6	7,265,865	977,691	13.5	105.6
みなべ町	10,642,568	1,600,302	15.0	11,671,485	1,593,303	13.7	100.4
日高川町	10,095,085	1,131,866	11.2	10,956,231	1,143,367	10.4	99.0
白浜町	14,383,165	2,974,344	20.7	15,804,106	2,988,304	18.9	99.5
上富田町	7,814,575	1,730,609	22.1	8,573,325	1,720,047	20.1	100.6
すさみ町	5,315,393	460,800	8.7	5,020,677	429,304	8.6	107.3
那智勝浦町	10,464,473	1,392,931	13.3	11,280,804	1,368,824	12.1	101.8
太地町	3,645,955	213,894	5.9	3,830,517	243,267	6.4	87.9
古座川町	4,095,294	204,744	5.0	3,973,695	207,446	5.2	98.7
北山村	2,287,914	79,298	3.5	2,183,409	73,315	3.4	108.2
串本町	13,165,865	1,428,654	10.9	14,907,633	1,386,157	9.3	103.1
町村計	171,679,393	22,868,052	13.3	186,821,247	22,750,318	12.2	100.5
県計	571,679,453	126,401,736	22.1	626,660,201	126,654,430	20.2	99.8

第3表 市町村税収入額の推移

年度	市町村民税 億円	構成比 %	純固定資産税 億円	構成比 %	その他の税 億円	構成比 %	合計(国保除く) 億円	構成比 %	平成23年度を100 とした指数(合計)
23	504	39.1	596	46.2	189	14.7	1,289	100.0	100
24	507	40.2	565	44.8	188	14.9	1,260	100.0	98
25	509	40.3	562	44.5	191	15.1	1,262	100.0	98
26	512	40.5	560	44.3	191	15.1	1,263	100.0	98
27	504	40.4	554	44.5	188	15.1	1,246	100.0	97
28	503	38.5	558	42.7	245	18.8	1,306	100.0	101
29	512	40.6	561	44.5	189	15.0	1,262	100.0	98
30	520	41.2	554	43.9	187	14.8	1,261	100.0	98
R1	524	41.1	561	44.0	191	15.0	1,276	100.0	99
R2	509	40.2	568	44.8	190	15.0	1,267	100.0	98
R3	505	40.0	565	44.7	194	15.3	1,264	100.0	98

(注) 構成比率については、税目ごとに四捨五入を行っているため、合計が100.0にならない場合がある。

第3表 市町村税収入の推移



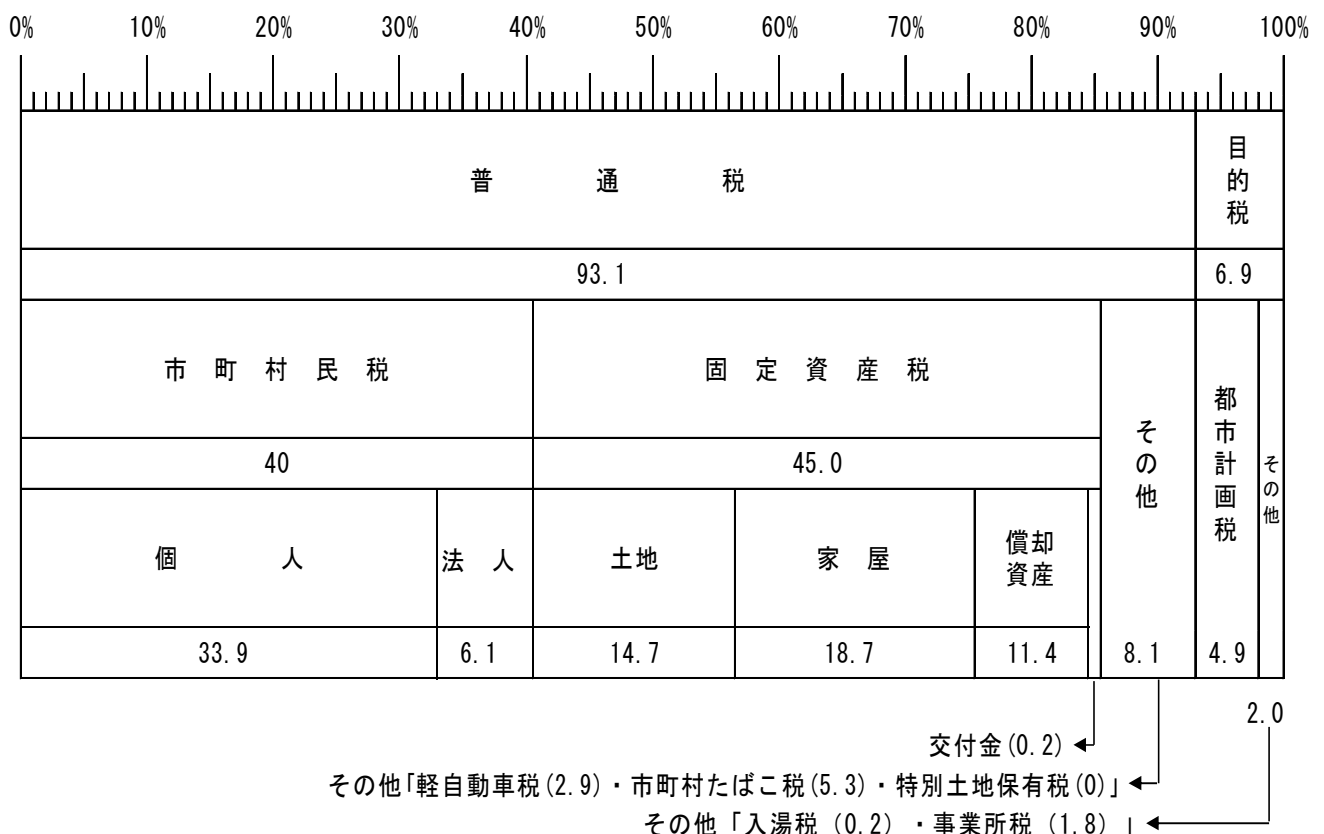
第4表 令和3年度収入額の税目別構成比の状況

(単位：千円、%)

税 目	区 分			構成比
	現年課税分	滞納繰越分	合 計	
合 計 (一～三)	124,476,351	1,784,525	126,401,736	100.0
一 普 通 税	115,880,643	1,659,699	117,681,202	93.1
1 法 定 普 通 税	115,880,643	1,659,699	117,681,202	93.1
(1) 市 町 村 民 税	50,185,737	354,665	50,540,402	40.0
(7) 個 人 均 等 割	1,543,561	10,446	1,554,007	1.2
(4) 所 得 割	40,990,863	266,049	41,256,912	32.7
上記の内退職所得分	361,540	0	361,540	0.3
(9) 法 人 均 等 割	2,536,295	33,989	2,570,284	2.0
(1) 法 人 税 割	5,115,018	44,181	5,159,199	4.1
(2) 固 定 資 産 税	55,550,530	1,273,656	56,824,186	45.0
(7) 純固定資産税	55,232,498	1,273,656	56,506,154	44.8
I 土 地	18,144,847	389,130	18,533,977	14.7
II 家 屋	23,115,121	503,887	23,619,008	18.7
III 償却資産	13,972,530	380,639	14,353,169	11.4
(4) 交 付 金	318,032	0	318,032	0.2
(3) 軽自動車税	3,459,182	31,375	3,631,417	2.9
(4) 市町村たばこ税	6,685,194	3	6,685,197	5.3
(5) 鉱 産 税	0	0	0	0.0
(6) 特別土地保有税	0	0	0	0.0
(7) 保 有 分	0	0	0	0.0
(4) 取 得 分	0	0	0	0.0
2 法 定 外 普 通 税	0	0	0	0.0
二 目 的 税	8,595,708	124,826	8,720,534	6.9
1 法 定 目 的 税	8,595,708	124,826	8,720,534	6.9
(1) 入 湯 税	287,984	138	288,122	0.2
(2) 事 業 所 税	2,238,603	12,208	2,250,811	1.8
(3) 都 市 計 画 税	6,069,121	112,480	6,181,601	4.9
(7) 土 地	3,034,405	56,694	3,091,099	2.4
(4) 家 屋	3,034,716	55,786	3,090,502	2.4
2 法 定 外 目 的 税	0	0	0	0.0
三 旧法による税	0	0	0	0.0

(注1) 構成比率については、合計が100.0になるように、各税目で端数調整している。

(注2) 軽自動車税環境性能割が合計欄にのみ計上されているため、現年課税分と滞納繰越分を合算した値と合計欄の値は一致しない。



第5表 税目別調定額(現年課税分)の状況及び伸長率

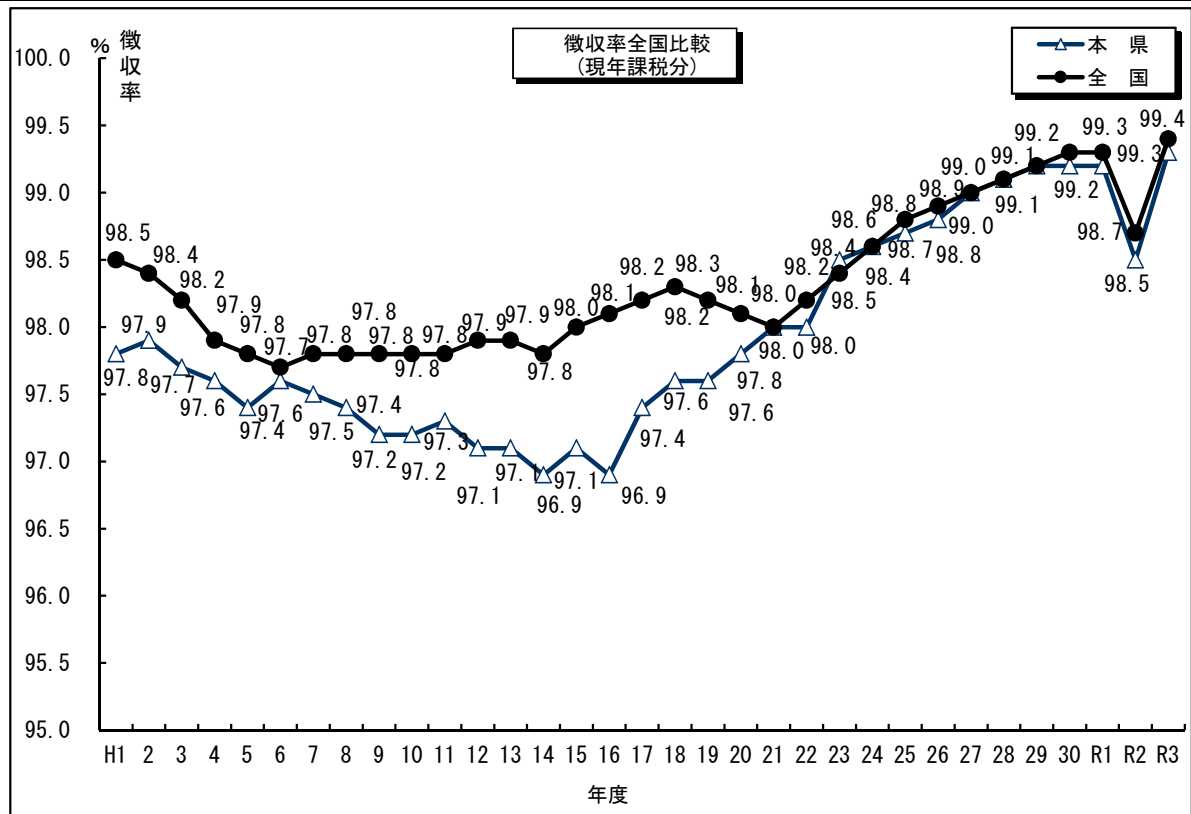
(単位：千円、%)

税 目	区 分	令 和 3 年 度		令 和 2 年 度		対前年度伸長率	
		調 定 額	構 成 比	調 定 額	構 成 比	R2/R1	R3/R2
合 計 (一～三)		125,290,775	100.0	127,570,364	100.0	0.0	-1.8
一 普 通 税		116,641,155	93.1	118,784,394	93.1	0.1	-1.8
1 法 定 普 通 税		116,641,155	93.1	118,784,394	93.1	0.1	-1.8
(1) 市 町 村 民 税		50,493,334	40.3	51,029,815	40.0	-2.7	-1.1
(7) 個 人 均 等 割		1,555,917	1.2	1,565,558	1.2	0.7	-0.6
(4) 所 得 割		41,273,291	33.0	41,744,802	32.7	1.0	-1.1
上記の内退職所得分		380,396	0.3	356,942	0.3	-10.4	6.6
(9) 法 人 均 等 割		2,543,899	2.0	2,515,635	2.0	-0.9	1.1
(1) 法 人 税 割		5,120,227	4.1	5,203,820	4.1	-25.6	-1.6
(2) 固 定 資 産 税		55,961,138	44.7	58,037,420	45.5	2.8	-3.6
(7) 純 固 定 資 産 税		55,643,106	44.4	57,714,807	45.3	2.8	-3.6
I 土 地		18,289,691	14.6	18,469,506	14.5	-0.4	-1.0
II 家 屋		23,300,066	18.6	24,735,109	19.4	2.6	-5.8
III 償 却 資 産		14,053,349	11.2	14,510,192	11.4	7.6	-3.1
(4) 交 (納) 付 金		318,032	0.3	322,613	0.2	0.5	-1.4
(3) 軽 自 動 車 税		3,501,489	2.8	3,417,496	2.7	2.4	2.5
(4) 市 町 村 た ば こ 税		6,685,194	5.3	6,299,663	4.9	-2.8	6.1
(5) 鉱 産 税			0.0	0	0.0	-	-
(6) 特 別 土 地 保 有 税		0	0.0	0	0.0	-	-
(7) 保 有 分			0.0	0	0.0	-	-
(4) 取 得 分			0.0	0	0.0	-	-
2 法 定 外 普 通 税		0	0.0	0	0.0	-	-
二 目 的 税		8,649,620	6.9	8,785,970	6.9	-1.3	-1.6
1 法 定 目 的 税		8,649,620	6.9	8,785,970	6.9	-1.3	-1.6
(1) 入 湯 税		288,106	0.2	242,035	0.2	-42.3	19.0
(2) 事 業 所 税		2,244,818	1.8	2,254,327	1.8	-0.4	-0.4
(3) 都 市 計 画 税		6,116,696	4.9	6,289,608	4.9	1.2	-2.7
2 法 定 外 目 的 税		0	0.0	0	0.0	-	-
三 旧 法 に よ る 税		0	0.0	0	0.0	-	-
国民健康保険税		15,095,714		15,141,945		-2.0	-0.3
国民健康保険料		6,941,108		7,019,800		-2.0	-1.1

注) 1. 国民健康保険料は、和歌山市・太地町・北山村の3市町村である。
 2. 平成20年度から、市町村納付金が廃止されている。
 3. 構成比率については、合計が100.0になるように、各税目で端数調整している。

第6表 主要税目徴収率の推移及び全国平均との比較

税目 年度	市 町 村 民 税						純 固 定 資 産 税					
	現年課税分		滞納繰越分		計		現年課税分		滞納繰越分		計	
	本 県	全 国	本 県	全 国	本 県	全 国	本 県	全 国	本 県	全 国	本 県	全 国
H1	98.3	98.6	35.8	29.5	95.8	96.3	97.1	98.4	41.0	30.1	93.1	95.6
2	98.2	98.4	35.8	27.6	95.8	96.0	97.5	98.5	36.2	28.0	93.4	95.8
3	98.0	98.2	34.0	25.2	95.5	95.6	97.4	98.4	34.0	30.1	93.6	96.2
4	98.0	98.1	30.4	22.1	95.2	95.0	97.0	98.0	29.2	28.9	93.1	95.8
5	97.9	98.0	24.9	20.7	94.4	94.2	96.8	97.8	27.4	27.1	92.3	95.1
6	98.2	98.0	23.3	19.3	93.7	93.1	96.9	97.6	24.1	26.1	91.8	94.4
7	98.1	98.2	21.0	18.7	93.7	93.2	96.8	97.6	19.9	25.4	91.1	93.9
8	98.2	98.2	18.4	18.0	93.5	93.4	96.6	97.6	18.2	24.1	90.1	93.5
9	97.8	98.2	18.4	17.5	93.3	93.5	96.5	97.5	15.7	21.8	89.0	92.9
10	98.1	98.2	15.9	17.7	92.1	92.9	96.4	97.4	15.8	20.2	88.0	92.4
11	98.3	98.2	17.0	16.8	92.2	92.7	96.3	97.4	14.0	19.5	87.1	92.0
12	98.1	98.3	14.5	16.4	91.8	92.7	96.2	97.4	12.5	18.6	85.7	91.4
13	98.3	98.3	15.6	16.3	91.6	92.8	96.0	97.4	13.0	17.9	85.0	91.3
14	98.1	98.1	13.3	16.2	91.1	92.5	95.9	97.4	12.2	17.2	84.0	91.0
15	98.3	98.3	13.2	17.2	91.0	92.7	96.1	97.6	12.4	17.9	82.9	90.7
16	97.9	98.3	12.7	17.4	91.0	93.0	95.9	97.7	12.9	18.0	82.7	91.0
17	98.3	98.4	17.4	19.4	91.7	93.7	96.4	97.9	14.9	18.7	83.4	91.4
18	98.4	98.3	16.8	19.7	92.9	94.1	96.8	98.0	16.8	18.4	84.1	91.0
19	98.0	98.0	18.8	20.8	93.2	94.6	97.1	98.2	17.3	18.8	85.6	92.3
20	98.2	97.8	22.1	21.2	93.6	94.1	97.3	98.1	18.4	18.4	87.4	92.6
21	98.2	97.7	23.2	20.8	93.2	93.0	97.6	98.1	18.9	19.0	88.3	92.8
22	98.5	98.0	23.0	21.1	93.5	92.8	97.8	98.2	19.6	20.2	89.5	93.1
23	98.8	98.3	22.1	21.6	94.2	93.1	98.0	98.4	17.6	21.1	90.3	93.5
24	98.8	98.4	24.5	23.0	94.9	93.9	98.3	98.6	21.1	21.9	91.1	93.8
25	98.9	98.6	26.9	24.6	95.5	94.5	98.5	98.8	22.5	23.2	92.6	94.5
26	99.0	98.7	27.5	26.2	96.1	95.3	98.6	98.9	22.7	22.6	93.4	95.1
27	99.0	98.9	30.4	27.8	96.6	95.9	98.8	99.1	24.0	24.0	94.2	95.7
28	99.2	99.0	29.9	29.1	97.0	96.4	99.0	99.2	23.8	23.9	95.0	96.3
29	99.2	99.1	30.4	30.5	97.3	96.9	99.0	99.3	21.6	24.5	95.5	96.8
30	99.3	99.1	31.2	32.2	97.6	97.5	99.1	99.3	21.5	24.6	95.9	97.2
R1	99.3	99.1	32.9	33.0	97.9	97.6	99.2	99.3	21.3	24.6	96.3	97.5
R2	99.1	98.8	33.9	33.4	97.8	97.4	97.7	98.5	24.2	26.1	95.3	96.9
R3	99.4	99.3	34.3	38.1	98.1	97.8	99.3	99.4	48.6	44.7	97.0	97.7



(単位：%)

税目 年度	軽自動車税						市町村税計					
	現年課税分		滞納繰越分		計		現年課税分		滞納繰越分		計	
	本県	全国	本県	全国	本県	全国	本県	全国	本県	全国	本県	全国
H1	95.9	97.3	20.3	23.0	86.6	92.1	97.8	98.5	39.4	28.8	94.7	95.9
2	96.1	97.4	20.7	23.0	87.1	92.2	97.9	98.4	35.8	26.9	94.9	95.8
3	96.4	97.4	19.8	22.5	87.8	92.4	97.7	98.2	34.2	26.3	94.7	95.7
4	96.4	97.4	17.1	21.7	87.8	92.3	97.6	97.9	29.7	24.1	94.3	95.2
5	96.5	97.3	16.8	21.3	88.0	92.2	97.4	97.8	26.4	22.4	93.5	94.3
6	96.7	97.3	18.2	21.1	88.5	92.1	97.6	97.7	23.6	21.3	92.9	93.5
7	96.9	97.3	17.6	20.8	88.7	92.0	97.5	97.8	20.4	20.8	92.4	93.2
8	96.9	97.3	16.7	20.2	88.9	91.9	97.4	97.8	18.4	19.9	91.8	93.1
9	96.6	97.1	15.3	19.3	88.7	91.7	97.2	97.8	16.8	18.9	91.2	92.9
10	96.5	97.0	15.0	18.9	88.2	91.3	97.2	97.8	15.5	18.1	90.0	92.5
11	96.4	96.9	16.4	18.5	88.1	91.0	97.3	97.8	14.7	17.7	89.5	92.3
12	96.2	96.8	14.5	18.2	87.9	90.7	97.1	97.9	12.8	17.2	88.5	92.0
13	96.1	96.7	15.8	18.4	87.7	90.4	97.1	97.9	13.6	16.9	88.0	92.0
14	96.0	96.6	15.2	18.2	87.0	90.0	96.9	97.8	12.4	16.5	87.1	91.8
15	95.8	96.4	15.2	18.4	86.5	89.7	97.1	98.0	12.5	17.5	86.5	91.8
16	95.7	96.3	15.1	18.3	86.0	89.3	96.9	98.1	12.8	17.6	86.3	92.1
17	95.5	96.3	16.1	18.9	85.8	89.1	97.4	98.2	15.4	18.8	87.0	92.7
18	95.6	96.4	17.6	19.5	85.9	89.1	97.6	98.3	16.7	19.1	88.2	93.3
19	95.8	96.5	18.9	19.8	86.2	89.3	97.6	98.2	17.5	19.6	89.3	93.7
20	96.3	96.6	20.4	19.8	87.1	89.3	97.8	98.1	19.2	19.5	90.6	93.6
21	96.5	96.7	19.8	19.9	87.8	89.6	98.0	98.0	20.0	19.8	90.8	93.3
22	96.9	96.8	21.9	20.4	88.9	89.8	98.0	98.2	20.4	20.6	91.5	93.3
23	97.6	97.1	18.6	21.3	89.8	90.3	98.5	98.4	18.3	21.4	92.2	93.7
24	97.6	97.3	23.6	21.7	91.1	90.9	98.6	98.6	22.5	22.5	93.1	94.2
25	97.7	97.5	23.4	22.3	92.1	91.6	98.7	98.8	23.6	24.0	94.3	94.9
26	97.9	97.7	24.1	22.6	93.0	92.3	98.8	98.9	23.9	24.4	94.9	95.5
27	98.2	98.0	28.0	24.0	93.9	93.1	99.0	99.0	26.3	25.9	95.5	96.0
28	98.0	97.6	30.0	24.6	95.0	93.9	99.1	99.1	25.7	26.4	96.3	96.6
29	98.1	97.8	29.6	26.3	95.2	94.1	99.2	99.2	24.5	27.5	96.5	97.0
30	98.3	98.1	30.5	26.6	95.3	94.4	99.2	99.3	25.0	28.2	96.9	97.5
R1	98.5	98.2	30.6	25.7	95.7	94.7	99.2	99.3	26.3	28.8	97.2	97.7
R2	98.9	98.6	33.6	27.1	96.5	95.4	98.5	98.7	27.7	29.8	96.7	97.2
R3	98.8	98.7	26.8	24.4	96.6	95.7	99.3	99.4	44.1	41.9	97.6	97.8

