

### 第3 固定資産税の状況

第13表 平成28年度土地の決定価格等

区分 地目	納税義務者数(人)			地積(m <sup>2</sup> )		決定価格(千円)			筆数(筆)		平均価格 (D)/(C) 円/m <sup>2</sup>	
	個人	法人	計	評価総地積	法定免税点 以上のもの	総額	法定免税点 以上のもの	左に係る課税 標準額	評価総筆数	法定免税点 以上のもの		
	(A)	(B)	(A+B)	(C)		(D)						
田	一般田	43,515	151	43,666	137,297,008	124,486,271	14,344,656	13,237,530	13,231,908	229,433	201,558	104
	介在田 ・市街化区域田	3,118	30	3,148	4,230,271	4,221,623	49,862,295	49,842,390	17,080,973	6,637	6,535	11,787
畑	一般畑	59,477	301	59,778	246,612,919	224,869,471	15,250,392	14,129,546	14,109,849	371,415	314,937	62
	介在畑 ・市街化区域畑	3,496	73	3,569	2,524,746	2,492,203	30,314,776	30,259,089	10,458,693	5,913	5,647	12,007
宅地	小規模住宅用地	279,653	4,173	283,826	65,595,100	61,146,141	1,445,876,640	1,407,844,767	234,462,764	463,362	418,979	22,042
	一般住宅用地	133,922	1,216	135,138	30,073,260	29,554,379	442,583,258	441,042,564	146,938,337	210,719	201,968	14,717
	住宅用地以外の宅地	75,116	7,769	82,885	57,446,146	57,167,607	1,099,289,829	1,098,630,600	766,490,735	156,307	152,258	19,136
	宅地計	488,691	13,158	501,849	153,114,506	147,868,127	2,987,749,727	2,947,517,931	1,147,891,836	830,388	773,205	19,513
鉱泉地	69	69	138	1,899	1,899	476,381	476,381	475,984	219	219	250,859	
池沼	359	22	381	1,309,934	1,232,918	161,006	159,707	116,802	1,958	1,552	123	
山林	一般山林	51,030	1,807	52,837	1,713,937,525	1,526,568,062	20,301,503	18,215,960	18,190,647	415,692	308,690	12
	介在山林	432	34	466	477,776	288,111	555,870	312,369	218,405	1,628	745	1,163
牧場	32	2	34	236,062	218,440	9,656	9,436	7,941	127	98	41	
原野	6,049	292	6,341	11,379,714	8,843,761	224,458	189,566	185,509	22,581	15,806	20	
雑種地	27,613	2,710	30,323	44,867,069	43,915,383	200,132,980	199,684,830	140,837,610	80,582	74,585	4,461	
合計	683,881	18,649	702,530	2,315,989,429	2,085,006,269	3,319,383,700	3,274,034,735	1,362,806,157	1,966,573	1,703,577	1,433	

(注) 納税義務者数は、法定免税点以上の個人・法人の計である。

第14表 年度別土地の決定価格等

(単位：㎡、千円、%)

区分 地目・年度	地積		決定価格						平均価格		
	評価総地積		法定免税点	総額		法定免税点	左に係る		(B)/(A)×1,000		
	(A)	対前年比	以上のもの	(B)	対前年比	以上のもの	課税標準額	対前年比		対前年比	
一般田	24	144,083,957	101.6	130,045,013	14,912,380	101.1	13,714,329	13,661,813	100.8	103	99.0
	25	142,410,769	98.8	128,601,059	14,757,482	99.0	13,577,782	13,546,194	99.2	104	101.0
	26	140,730,975	98.8	127,238,924	14,624,378	99.1	13,467,730	13,451,139	99.3	104	100.0
	27	138,834,771	98.7	125,729,943	14,489,759	99.1	13,360,675	13,351,234	99.3	104	100.0
	28	137,297,008	98.9	124,486,271	14,344,656	99.0	13,237,530	13,231,908	99.1	104	100.0
	一般畑	24	235,278,616	102.9	212,895,467	14,558,282	102.5	13,403,133	13,293,737	101.6	62
25		238,802,518	101.5	216,512,606	14,773,704	101.5	13,623,568	13,557,197	102.0	62	100.0
26		243,329,245	101.9	221,188,249	15,083,154	102.1	13,937,823	13,893,400	102.5	62	100.0
27		245,995,046	101.1	223,997,405	15,220,820	100.9	14,090,010	14,061,339	101.2	62	100.0
28		246,612,919	100.3	224,869,471	15,250,392	100.2	14,129,546	14,109,849	100.3	62	100.0
宅地		24	147,580,059	103.4	143,291,552	3,289,521,284	96.6	3,255,676,770	1,262,715,033	97.0	22,290
	25	149,037,757	101.0	144,481,662	3,174,053,027	96.5	3,138,233,936	1,221,230,953	96.7	21,297	95.5
	26	150,801,133	101.2	146,019,031	3,088,831,617	97.3	3,051,436,203	1,190,495,700	97.5	20,483	96.2
	27	152,375,555	101.0	147,311,396	3,031,821,452	98.2	2,992,847,728	1,165,535,766	97.9	19,897	97.1
	28	153,114,506	100.5	147,868,127	2,987,749,727	98.5	2,947,517,931	1,147,891,836	98.5	19,513	98.1
	一般山林	24	1,675,735,565	103.6	1,491,968,915	20,427,457	98.4	18,308,217	18,199,746	98.5	12
25		1,678,656,799	100.2	1,495,094,820	20,457,448	100.1	18,341,510	18,263,567	100.4	12	100.0
26		1,694,052,187	100.9	1,511,211,914	20,689,464	101.1	18,584,841	18,531,299	101.5	12	100.0
27		1,712,945,923	101.1	1,524,896,268	20,278,949	98.0	18,181,082	18,147,229	97.9	12	100.0
28		1,713,937,525	100.1	1,526,568,062	20,301,503	100.1	18,215,960	18,190,647	100.2	12	100.0
全体		24	2,266,010,613	103.3	2,037,630,996	3,660,945,360	96.1	3,621,919,166	1,493,974,488	96.6	1,616
	25	2,272,404,812	100.3	2,044,284,057	3,532,136,329	96.5	3,491,149,004	1,447,815,775	96.9	1,554	96.2
	26	2,292,554,475	100.9	2,065,425,675	3,433,030,350	97.2	3,390,472,863	1,411,034,546	97.5	1,497	96.3
	27	2,314,532,254	101.0	2,082,483,487	3,368,287,234	98.1	3,324,164,594	1,381,960,705	97.9	1,455	97.2
	28	2,315,989,429	100.1	2,085,006,269	3,319,383,700	98.5	3,274,034,735	1,362,806,157	98.6	1,433	98.5

第15表 年度別家屋の決定価格等

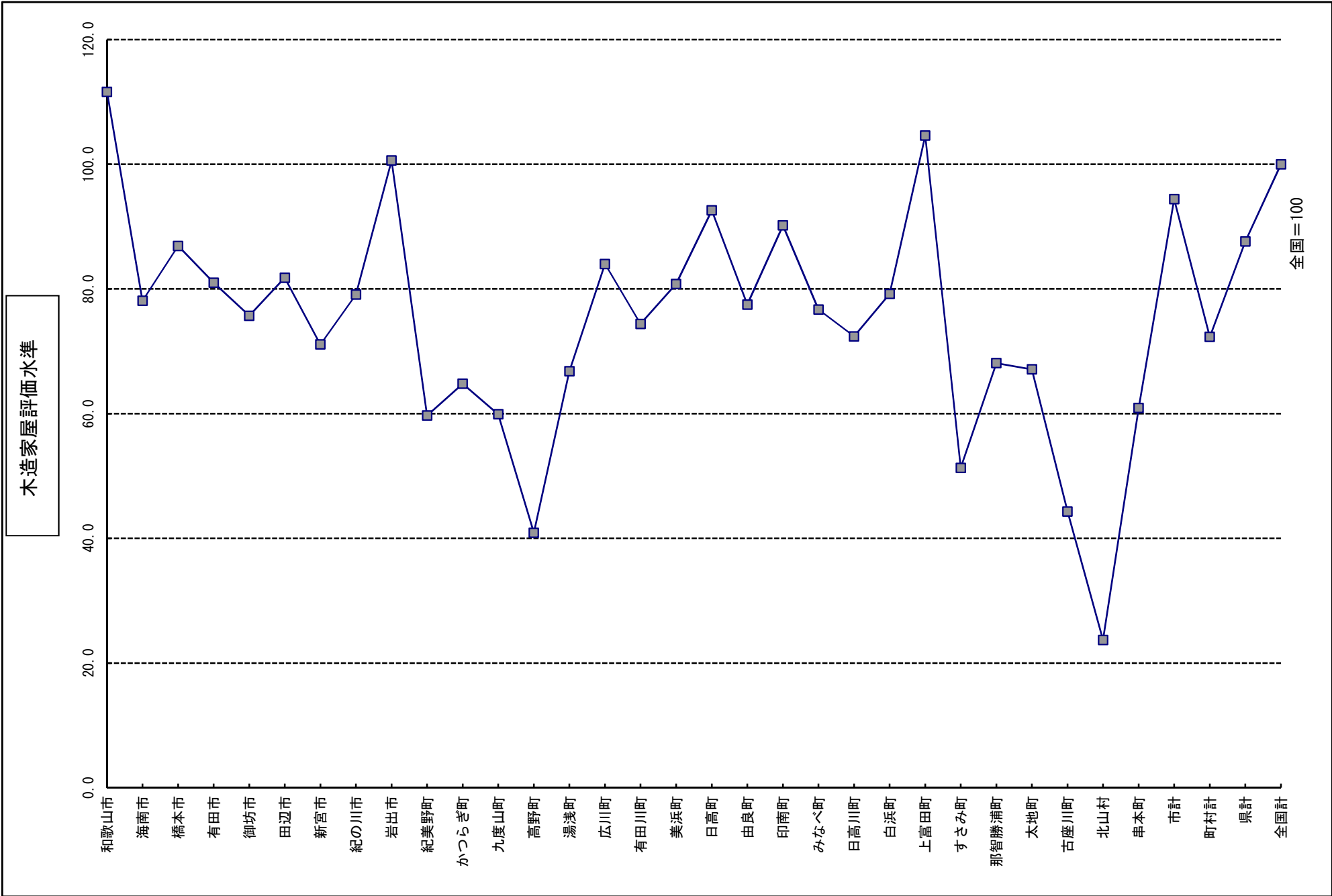
(単位：㎡、千円、%)

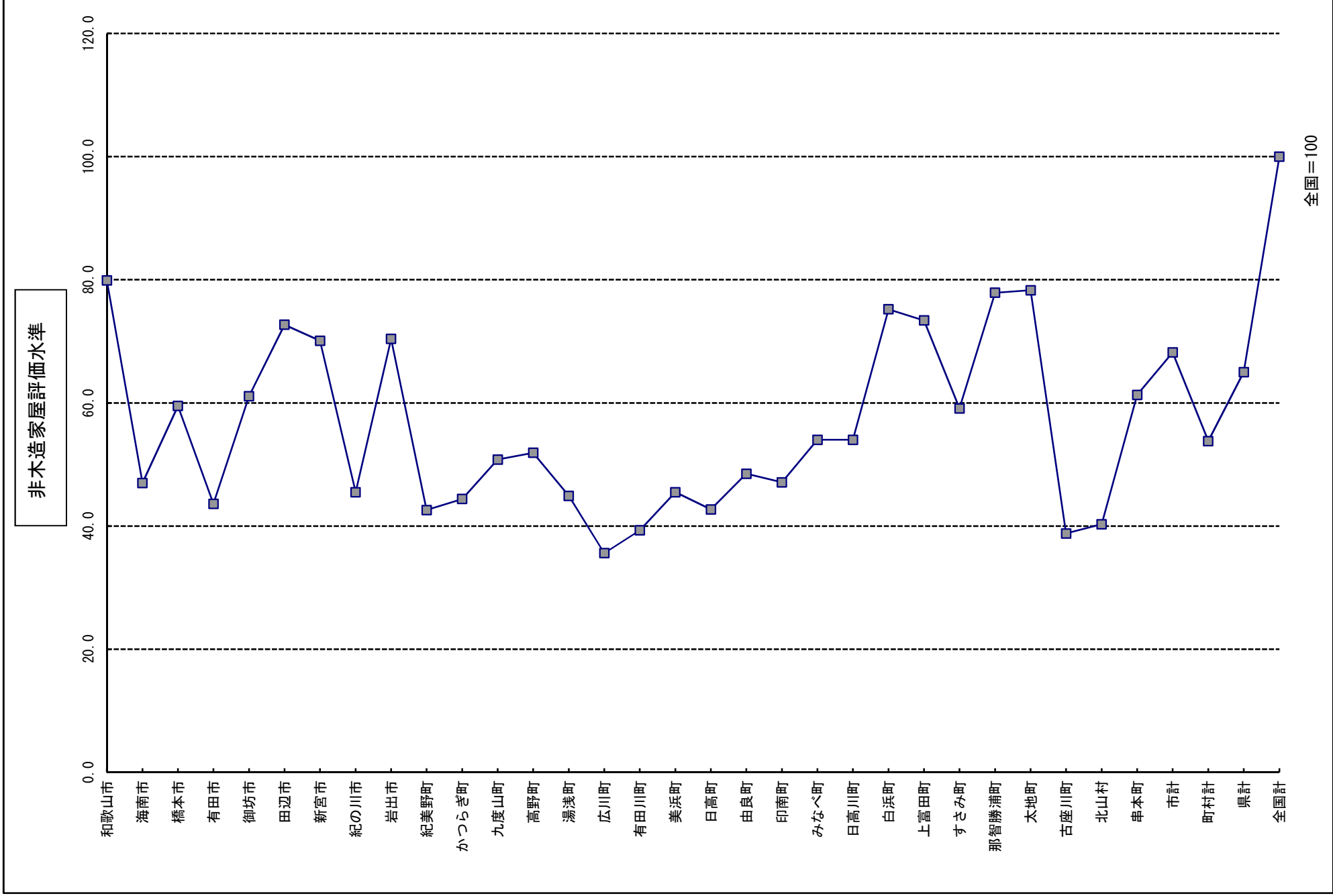
区分	棟数		床面積			決定価格			単位当たり価格		新増分家屋								
	総数	対前年比	総数 (A)	対前年比	法定免税点 以上のもの	総額 (B)	対前年比	法定免税点 以上のもの	(B)/(A)×1,000		棟数	床面積	決定価格	単位当たり価格					
									円	対前年比				対前年比	D/C×1,000	対前年比			
木造	24	455,219	99.9	37,796,962	100.4	34,563,986	627,781,837	91.0	623,863,782	16,609	90.6	3,460	99.7	409,034	100.2	24,924,507	102.4	60,935	102.2
	25	455,371	100.0	37,992,037	100.5	34,802,287	650,437,161	103.6	646,564,783	17,120	103.1	3,373	97.5	384,047	93.9	23,554,139	94.5	61,331	100.7
	26	455,438	100.0	38,200,412	100.5	35,062,680	675,132,338	103.8	671,319,081	17,673	103.2	3,635	107.8	421,889	109.9	25,758,943	109.4	61,056	99.6
	27	457,112	100.4	38,417,581	100.6	35,331,309	651,075,555	96.4	647,365,181	16,947	95.9	3,763	103.5	430,206	102.0	28,134,389	109.2	65,397	107.1
	28	456,386	99.8	38,584,916	100.4	35,557,651	674,639,270	103.6	670,997,969	17,485	103.2	3,128	83.1	372,765	86.6	24,218,644	86.1	64,970	99.3
	うち専用住宅	24	309,001	100.2	28,531,020	100.8	26,675,262	557,176,547	90.7	554,674,920	19,529	90.0	2,954	100.8	346,023	101.3	21,662,690	103.0	62,605
25		309,938	100.3	28,748,111	100.8	26,917,226	576,964,918	103.6	574,496,898	20,070	102.8	2,860	96.8	326,113	94.2	20,475,265	94.5	62,786	100.3
26		310,925	100.3	28,979,748	100.8	27,180,021	598,404,052	103.7	595,977,627	20,649	102.9	3,129	109.4	355,171	108.9	22,203,266	108.4	62,514	99.6
27		334,443	107.6	31,012,832	107.0	28,709,459	579,148,625	96.8	576,251,953	18,674	90.4	3,181	101.7	358,577	101.0	23,962,651	107.9	66,827	106.9
28		334,522	100.0	31,177,153	100.5	28,917,611	598,427,143	103.3	595,584,998	19,194	102.8	2,661	83.7	297,511	83.0	19,729,906	82.3	66,317	99.2
木造以外		24	183,982	100.4	35,397,657	100.6	35,281,656	1,037,684,445	90.5	1,037,214,981	29,315	90.0	1,264	104.2	344,431	121.7	24,922,005	131.4	72,357
	25	184,597	100.3	35,520,090	100.3	35,405,127	1,055,314,085	101.7	1,054,831,974	29,710	101.3	1,287	101.8	299,755	87.0	21,330,592	85.6	71,160	98.3
	26	185,307	100.4	35,685,950	100.5	35,574,533	1,076,049,022	102.0	1,075,571,312	30,153	101.5	1,469	114.1	356,964	119.1	25,178,844	118.0	70,536	99.1
	27	186,822	100.8	35,803,831	100.3	35,688,229	1,045,561,608	97.2	1,045,193,383	29,203	96.8	1,249	85.0	313,589	87.8	22,348,238	88.8	71,266	101.0
	28	187,292	100.3	36,026,630	100.6	35,911,846	1,073,577,194	102.7	1,073,210,824	29,800	102.0	1,155	92.5	286,936	91.5	20,757,008	92.9	72,340	101.5
	うち住宅・アパート	24	85,016	100.5	13,906,472	100.7	13,881,188	463,065,248	90.6	462,984,059	33,299	90.0	649	97.3	128,192	102.9	9,611,186	102.6	74,975
25		85,385	100.4	13,984,464	100.6	13,959,420	470,965,884	101.7	470,888,448	33,678	101.1	653	100.6	121,832	95.0	8,808,073	91.6	72,297	96.4
26		85,844	100.5	14,087,906	100.7	14,065,761	481,030,378	102.1	480,955,647	34,145	101.4	745	114.1	147,945	121.4	11,092,451	125.9	74,977	103.7
27		86,665	101.0	14,183,655	100.7	14,161,069	472,000,265	98.1	471,924,376	33,278	97.5	609	81.7	127,141	85.9	10,661,386	96.1	83,855	111.8
28		86,863	100.2	14,210,848	100.2	14,188,067	479,142,879	101.5	479,067,287	33,717	101.3	519	85.2	106,273	83.6	8,573,909	80.4	80,678	96.2
合計		24	639,201	100.0	73,194,619	100.5	69,845,642	1,665,466,282	90.7	1,661,078,763	22,754	90.3	4,724	100.9	753,465	109.0	49,846,512	115.1	66,156
	25	639,968	100.1	73,512,127	100.4	70,207,414	1,705,751,246	102.4	1,701,396,757	23,204	102.0	4,660	98.6	683,802	90.8	44,884,731	90.0	65,640	99.2
	26	640,745	100.1	73,886,362	100.5	70,637,213	1,751,181,360	102.7	1,746,890,393	23,701	102.1	5,104	109.5	778,853	113.9	50,937,787	113.5	65,401	99.6
	27	643,934	100.5	74,221,412	100.5	71,019,538	1,696,637,163	96.9	1,692,558,564	22,859	96.4	5,012	98.2	743,795	95.5	50,482,627	99.1	67,872	103.8
	28	643,678	100.0	74,611,546	100.5	71,469,497	1,748,216,464	103.0	1,744,208,793	23,431	102.5	4,283	85.5	659,701	88.7	44,975,652	89.1	68,176	100.4

第16表 家屋評価実績の全国平均との比較（平成27年度概要調書による）

市町村名	区分	単 位 価 額 (円/㎡)		全国比（全国を100とした指数）	
		木 造 家 屋	非 木 造 家 屋	木 造 家 屋	非 木 造 家 屋
和歌山市		21,583	35,873	112	80
海南市		15,103	21,090	78	47
橋本市		16,796	26,735	87	60
有田市		15,667	19,559	81	44
御坊市		14,633	27,431	76	61
田辺市		15,809	32,623	82	73
新宮市		13,740	31,475	71	70
紀の川市		15,288	20,411	79	46
岩出市		19,448	31,618	101	70
紀美野町		11,541	19,115	60	43
かつらぎ町		12,523	19,943	65	44
九度山町		11,575	22,817	60	51
高野町		7,916	23,298	41	52
湯浅町		12,920	20,139	67	45
広川町		16,249	15,981	84	36
有田川町		14,383	17,657	74	39
美浜町		15,614	20,407	81	46
日高町		17,898	19,184	93	43
由良町		14,983	21,793	78	49
印南町		17,434	21,131	90	47
みなべ町		14,825	24,246	77	54
日高川町		13,998	24,241	72	54
白浜町		15,323	33,780	79	75
上富田町		20,221	32,943	105	73
すさみ町		9,925	26,533	51	59
那智勝浦町		13,164	34,966	68	78
太地町		12,976	35,141	67	78
古座川町		8,573	17,412	44	39
北山村		4,587	18,098	24	40
串本町		11,772	27,505	61	61
市計		18,244	30,616	94	68
町村計		13,976	24,159	72	54
県計		16,947	29,203	88	65
全国計		19,336	44,896	100	100

(注)全国計は加重平均による。





第17表 市町村別提示平均価額一覧

区分 市町村名	土 地											
	田			畑			宅 地			山 林		
	平成29年度 提示平均 価 額	平成28年度 提示平均 価 額	前 年 度 比	平成29年度 提示平均 価 額	平成28年度 提示平均 価 額	前 年 度 比	平成29年度 提示平均 価 額	平成28年度 提示平均 価 額	前 年 度 比	平成29年度 提示平均 価 額	平成28年度 提示平均 価 額	前 年 度 比
	(円/千㎡)	(円/千㎡)	%	(円/千㎡)	(円/千㎡)	%	(円/㎡)	(円/㎡)	%	(円/千㎡)	(円/千㎡)	%
和歌山市	114,813	114,774	100.0	52,555	52,512	100.1	30,516	30,815	99.0	14,151	14,120	100.2
海南市	109,283	109,336	100.0	54,674	54,795	99.8	17,426	17,932	97.2	10,692	10,813	98.9
橋本市	106,633	106,576	100.1	42,027	42,113	99.8	16,220	16,629	97.5	14,575	14,563	100.1
有田市	123,379	124,098	99.4	79,086	78,821	100.3	17,066	17,494	97.6	17,305	17,305	100.0
御坊市	117,121	117,433	99.7	67,034	67,200	99.8	16,571	17,142	96.7	12,499	12,517	99.9
田辺市	75,841	75,724	100.2	55,903	56,018	99.8	16,535	16,761	98.7	10,032	10,039	99.9
新宮市	64,430	64,530	99.8	39,320	39,254	100.2	22,018	22,726	96.9	10,606	10,619	99.9
紀の川市	108,785	108,692	100.1	61,717	61,746	100.0	10,869	11,081	98.1	16,818	16,815	100.0
岩出市	91,308	91,339	100.0	55,846	55,868	100.0	22,721	22,688	100.1	18,006	18,060	99.7
紀美野町	65,758	65,355	100.6	38,673	38,677	100.0	8,111	8,313	97.6	14,457	14,454	100.0
かつらぎ町	118,132	117,374	100.6	67,246	67,373	99.8	9,841	10,008	98.3	13,348	13,347	100.0
九度山町	122,556	119,610	102.5	51,883	51,945	99.9	9,912	10,496	94.4	15,580	15,589	99.9
高野町	56,618	56,589	100.1	39,632	39,715	99.8	9,201	9,393	98.0	12,357	12,348	100.1
湯浅町	125,014	124,402	100.5	89,685	89,826	99.8	17,522	18,114	96.7	11,924	11,930	99.9
広川町	105,691	105,903	99.8	59,148	58,926	100.4	10,729	11,139	96.3	12,865	12,860	100.0
有田川町	67,013	66,609	100.6	72,322	72,459	99.8	14,632	15,125	96.7	11,554	11,576	99.8
美浜町	141,899	141,572	100.2	85,747	85,507	100.3	12,071	12,370	97.6	13,087	13,118	99.8
日高町	120,883	120,912	100.0	65,710	65,671	100.1	9,466	9,666	97.9	9,658	9,653	100.1
由良町	109,535	109,254	100.3	53,736	53,861	99.8	10,194	10,554	96.6	16,124	16,046	100.5
印南町	107,979	108,141	99.9	98,788	98,507	100.3	7,772	7,986	97.3	21,793	21,686	100.5
みなべ町	121,882	122,177	99.8	63,771	63,866	99.9	13,273	13,680	97.0	13,836	13,807	100.2
日高川町	83,541	83,235	100.4	61,210	61,303	99.8	5,693	5,837	97.5	10,484	10,475	100.1
白浜町	116,965	116,911	100.0	47,024	47,118	99.8	14,206	14,428	98.5	19,010	18,908	100.5
上富田町	196,358	196,273	100.0	100,825	100,988	99.8	14,675	14,778	99.3	16,492	16,486	100.0
すさみ町	104,297	104,300	100.0	47,843	47,874	99.9	7,531	7,689	97.9	13,134	13,133	100.0
那智勝浦町	112,590	112,313	100.2	45,622	45,707	99.8	10,808	11,076	97.6	7,313	7,314	100.0
太地町	59,147	59,147	100.0	49,574	49,617	99.9	8,952	9,467	94.6	11,250	11,268	99.8
古座川町	68,247	68,267	100.0	40,438	40,615	99.6	5,775	5,923	97.5	6,594	6,594	100.0
北山村	39,158	39,106	100.1	26,393	26,476	99.7	3,111	3,176	98.0	8,627	8,669	99.5
串本町	75,691	75,634	100.1	50,120	50,132	100.0	9,876	10,219	96.6	9,821	9,822	100.0