

第一章

市町村税の概要

第1 平成27年度市町村税の決算状況

1. 平成27年度市町村税の概要

概要

平成27年度の市町村歳入総額は4,915億4,668万3千円で、前年度(4,892億5767万3千円)より22億8,901万の増(対前年度伸長率+0.5%)となっており、そのうち市町村税決算額は1,246億4,739万7千円で、前年度(1,263億1,979万円)より16億7,239万3千円の減(△1.3%)となった。

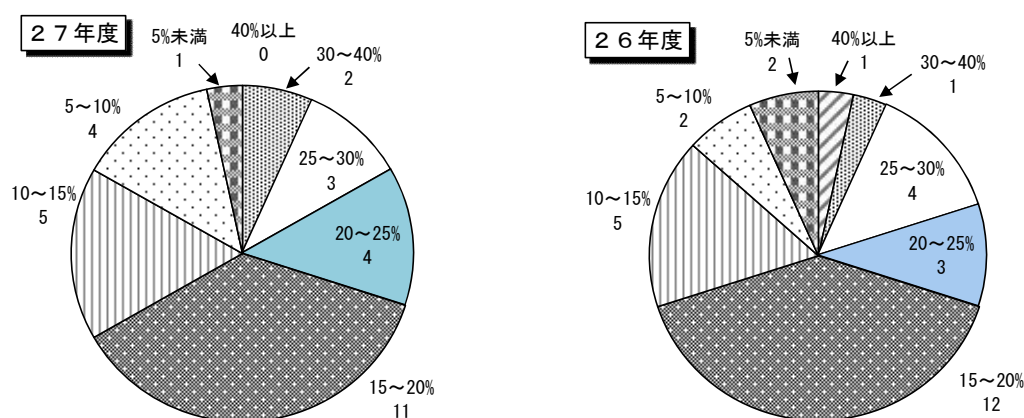
(第1表)

歳入総額の内訳としては、地方税は対前年度伸長率△1.3%であり、地方債が2億9,606万2千円の増(+0.5%)、地方交付税が29億4,375万8千円の増(+2.3%)、国庫支出金が14億3,406万4千円の減(△2.0%)、県支出金が15億863万円2千円の増(+4.7%)であり、歳入総額全体として増加している。

また、歳入総額に占める税収入の割合は、県全体で25.4%(市全体で29.7%、町村全体で15.3%)となり、前年度(25.8%)から△0.4%となった。市町村別にこの割合を見ると、最高39.2%、最低4.9%と市町村間に著しい格差が見られる。

(第2表)

歳入総額に占める税収入の割合別市町村数



市町村税収入額の推移、税目別構成割合

市町村税収入額の推移は、平成 19 年度までは増加していたが、平成 20 年度に減少に転じ、それ以降はほぼ横ばいとなっている。

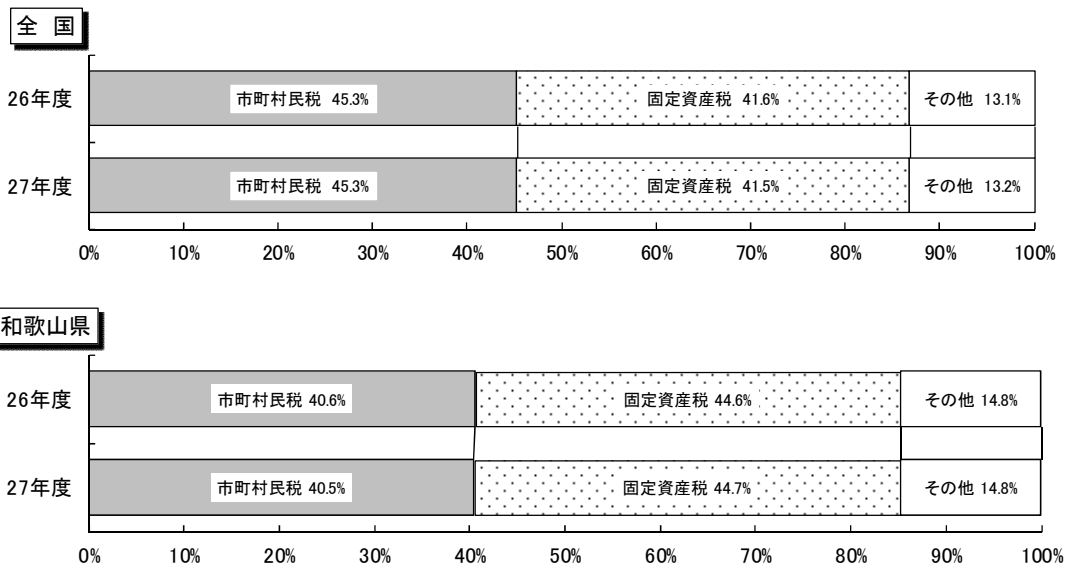
市町村税収入の内訳は、普通税 93.0%、目的税 7.0%となっている。

これを税収に占める税目別構成割合で見ると、固定資産税が 44.7%（土地 15.6%、家屋 18.5%、償却資産 10.3%、交付金 0.3%）と最も高く、次いで市町村民税が 40.5%（個人分 33.4%、法人分 7.1%）となっており、市町村民税と固定資産税の 2 税目で税収入の 85.2%（前年度 85.3%）を占めている。

これらを全国計と比較すると、本県では市町村民税の構成比が低く、固定資産税の構成比が高いことが特徴となっている。（全国では、固定資産税 41.5%、市町村民税 45.3%）

（第 3 表、第 4 表）

市町村民税、固定資産税の構成比



税目別伸長状況等

市町村税調定額（現年課税分）の対前年度伸長率は、全体で 3.5%と前年度（+0.1%）に引き続き増加している。

税目別で見ると、市町村民税においては、構成比率の高い個人所得割で+4.9%、法人税割で△13.0%となっており、市町村民税全体では+2.1%となっている。

固定資産税においては、構成比率の高い土地・家屋のうち、土地で+5.1%、家屋で+4.1%、償却資産で+7.5%、交付金で△3.8%となっており、固定資産税全体では+5.2%となっている。

その他、軽自動車税は+8.4%、市町村たばこ税は△2.8%、入湯税は+7.9%、都市計画税は+4.9%となっている。

（第 5 表）

2. 徴収率の推移と現状

平成 27 年度における市町村税の徴収率の状況を見ると、全体では 95.5%で前年度より +0.6%となっている。全国平均との差は△0.5%であり、その差は年々縮小傾向にある。

現年課税分と滞納繰越分とに分けて見ると、現年課税分は前年度より +0.2%の 99.0%となり、滞納繰越分は前年度より +2.4%の 26.3%となっている。

また、全国平均との比較を見ると、現年課税分については、平成元年度から平成 22 年度までいずれの年度も県平均は全国平均以下であり、平成 23 年度は初めて全国平均を上回ったものの、平成 25 年度及び 26 年度は下回り、平成 24 年度、27 年度は同率と伸び悩んでいる。滞納繰越分については、平成 7 年度からは平成 21 年度と平成 24 年度を除いて全国平均を下回っていたが、平成 27 年度は平成 6 年以来、再び全国平均以上となった。

主要税目別にその徴収率の推移を見ると、市町村民税の現年課税分は、平成 19 年度まで概ね同水準で推移した後、平成 20 年度からは全国平均を上回っており、平成 27 年度については 99.0%となり、全国平均を 0.1%上回っている。滞納繰越分については 30.4%となり、全国平均を 2.6%上回っている。

次に純固定資産税の現年課税分について見ると、いずれの年度も全国平均を下回っており、平成 27 年度は全国平均より△0.3%であった。滞納繰越分については、平成 5 年度まで全国平均を上回った後、平成 6 年度から全国平均を下回っていた（平成 20 年度は同率）。平成 26 年度は全国平均より +0.1%となったが、平成 27 年度は同率の 24.0%となっている。

また、軽自動車税の現年課税分について見ると、平成元年度から平成 21 年度まで全国平均以下であったが、平成 22 年度以降は全国平均を上回っており、平成 27 年度は全国平均を 0.2%上回る 98.2%となった。滞納繰越分については、平成元年度以降、平成 20 年度、22 年度を除いて全国平均を下回っていたが、平成 24 年度以降は全国平均を上回っており、平成 27 年度は全国平均の +4.0%の 28.0%となった。

(第 6 表)

3. 市町村税の状況（総括表）

第1表 年度別歳入総額等の状況

（単位：人、千円、％）

区分 年度	住民基本台帳人口		歳入合計		左のうち市町村税			人口1人当たり税額 C/A×1,000	
	A	対前年比	B	対前年比	C		C/B	D	対前年比
					対前年比			(円)	
18	1,053,896	99.3	419,673,340	95.6	126,009,294	102.1	30.0	119,565	102.9
19	1,045,973	99.2	429,989,389	102.5	131,766,733	104.6	30.6	125,975	105.4
20	1,038,729	99.3	428,503,009	99.7	136,173,849	103.3	31.8	131,097	104.1
21	1,032,779	99.4	470,592,544	109.8	128,139,481	94.1	27.2	124,073	94.6
22	1,025,619	99.3	470,385,346	100.0	127,720,182	99.7	27.2	124,530	100.4
23	1,018,668	99.3	472,257,442	100.4	128,881,315	100.9	27.3	126,519	101.6
24	1,016,563	99.8	474,193,470	100.4	125,935,197	97.7	26.6	123,883	97.9
25	1,012,236	99.6	492,400,655	103.8	126,233,542	100.2	25.6	124,708	100.7
26	1,003,730	99.2	489,257,673	99.4	126,319,790	100.1	25.8	125,850	100.9
27	994,317	99.1	491,546,683	100.5	124,647,397	98.7	25.4	125,360	99.6

- (注) 1. 市町村税には国民健康保険税(料)を含んでいない。
 2. 地方財政状況調査による(以下、第6表まで特に表示のない限り同じ)。
 3. 住民基本台帳人口については、平成24年度までは各年度の属する3月31日現在の数値に、平成25年度より各年度の属する1月1日現在の数値による。

第2表 歳入総額に占める市町村税の割合

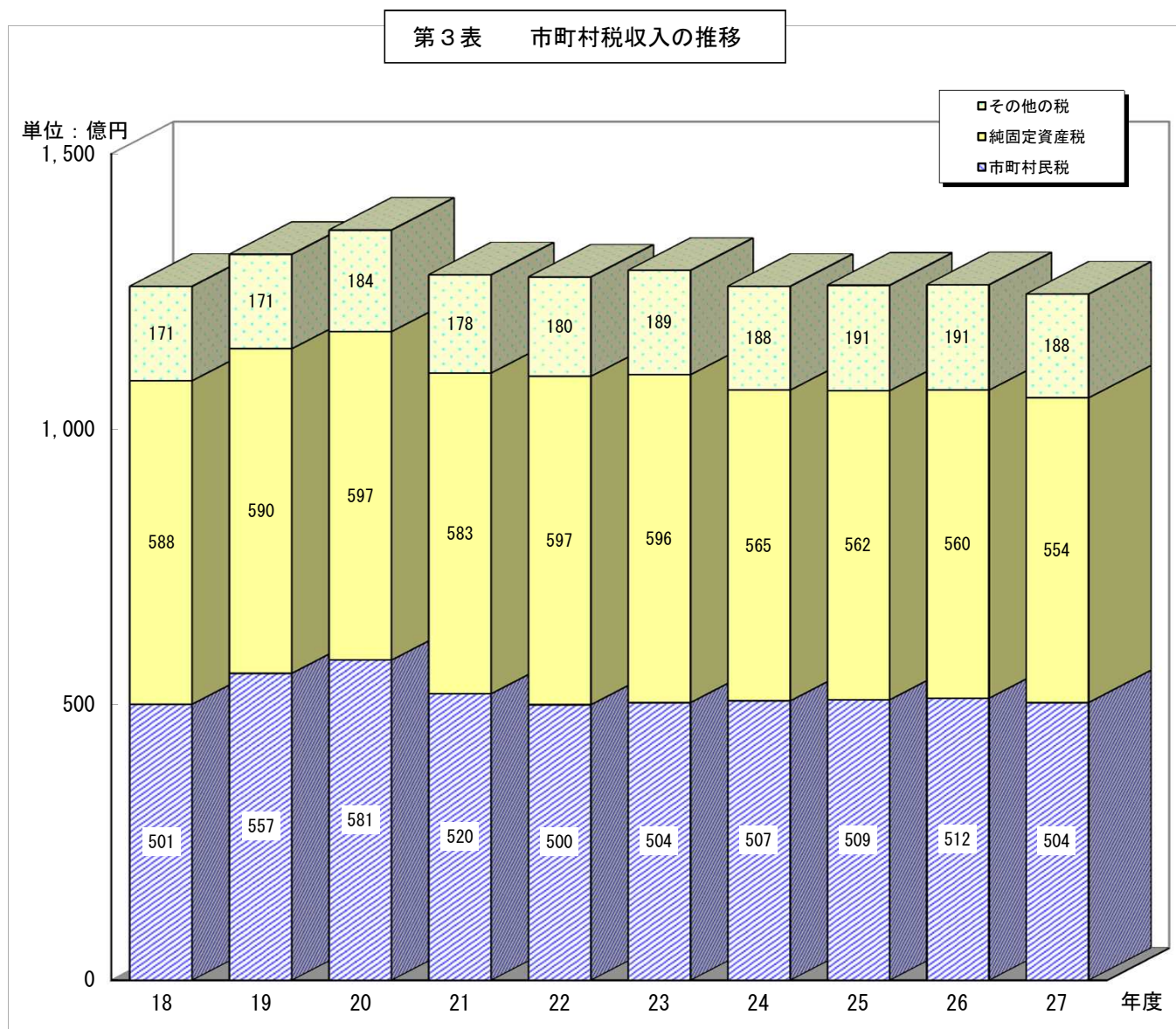
（単位：千円、％）

区分 市町村名	平成26年度			平成27年度			市町村税 対前年比
	歳入総額 A	市町村税 B	B/A	歳入総額 A	市町村税 B	B/A	
和歌山市	145,943,095	58,582,460	40.1	148,432,957	58,118,414	39.2	99.2
海南市	24,782,641	7,308,846	29.5	24,418,628	6,971,727	28.6	95.4
橋本市	27,345,477	7,016,096	25.7	27,218,006	6,945,375	25.5	99.0
有田市	12,324,006	3,435,554	27.9	12,902,986	3,398,338	26.3	98.9
御坊市	13,411,753	3,431,786	25.6	13,720,950	3,342,586	24.4	97.4
田辺市	51,945,735	8,293,421	16.0	48,106,454	8,140,609	16.9	98.2
新宮市	18,116,365	3,276,347	18.1	19,351,656	3,197,418	16.5	97.6
紀の川市	34,331,342	6,584,751	19.2	32,444,252	6,398,291	19.7	97.2
岩出市	16,623,627	5,422,420	32.6	17,513,175	5,539,534	31.6	102.2
市計	344,824,041	103,351,681	30.0	344,109,064	102,052,292	29.7	98.7
紀美野町	8,334,129	834,333	10.0	8,069,029	824,047	10.2	98.8
かつらぎ町	10,658,022	2,088,700	19.6	12,081,943	2,028,631	16.8	97.1
九度山町	3,632,394	423,945	11.7	3,900,249	423,327	10.9	99.9
高野町	4,175,468	363,538	8.7	4,399,128	367,560	8.4	101.1
湯浅町	7,304,418	1,113,647	15.2	5,908,812	1,117,999	18.9	100.4
広川町	4,818,253	752,657	15.6	4,993,482	760,875	15.2	101.1
有田川町	15,201,439	2,965,943	19.5	16,532,519	2,922,639	17.7	98.5
美浜町	3,790,723	630,192	16.6	4,255,266	618,313	14.5	98.1
日高町	4,262,297	688,091	16.1	4,390,249	675,916	15.4	98.2
由良町	3,951,793	835,700	21.1	3,884,310	805,451	20.7	96.4
印南町	5,866,463	947,398	16.1	6,035,910	934,101	15.5	98.6
みなべ町	9,420,439	1,496,649	15.9	9,564,755	1,456,056	15.2	97.3
日高川町	10,787,870	1,133,105	10.5	10,493,688	1,114,456	10.6	98.4
白浜町	13,009,794	3,163,541	24.3	13,122,796	3,143,158	24.0	99.4
上富田町	6,549,827	1,562,094	23.8	7,017,516	1,559,453	22.2	99.8
すさみ町	4,370,991	452,208	10.3	4,324,317	424,875	9.8	94.0
那智勝浦町	8,726,671	1,544,368	17.7	8,899,038	1,504,087	16.9	97.4
太地町	2,616,015	256,990	9.8	2,642,395	236,392	8.9	92.0
古座川町	4,912,075	199,878	4.1	3,976,784	193,484	4.9	96.8
北山村	1,418,527	66,804	4.7	1,259,378	68,048	5.4	101.9
串本町	10,626,024	1,448,328	13.6	11,686,055	1,416,237	12.1	97.8
町村計	144,433,632	22,968,109	15.9	147,437,619	22,595,105	15.3	98.4
県計	489,257,673	126,319,790	25.8	491,546,683	124,647,397	25.4	98.7

第3表 市町村税収入額の推移

年度	市町村民税 億円	構成比 %	純固定資産税 億円	構成比 %	その他の税 億円	構成比 %	合計(国保除く) 億円	構成比 %	平成18年度を100 とした指数(合計)
18	501	37.9	588	44.6	171	13.0	1,318	100.0	100
19	557	40.9	590	43.3	171	12.5	1,362	100.0	103
20	581	45.4	597	46.6	184	14.4	1,281	100.0	97
21	520	40.7	583	45.7	178	13.9	1,277	100.0	97
22	500	38.0	597	45.2	180	13.7	1,317	100.0	100
23	504	39.1	596	46.2	189	14.7	1,289	100.0	98
24	507	40.3	565	44.8	188	14.9	1,259	100.0	96
25	509	40.3	562	44.5	191	15.2	1,262	100.0	96
26	512	40.6	560	44.3	191	15.1	1,263	100.0	96
27	504	40.5	554	44.4	188	15.1	1,246	100.0	95

(注) 構成比率については、税目ごとに四捨五入を行っているため、合計が100.0にならない場合がある。

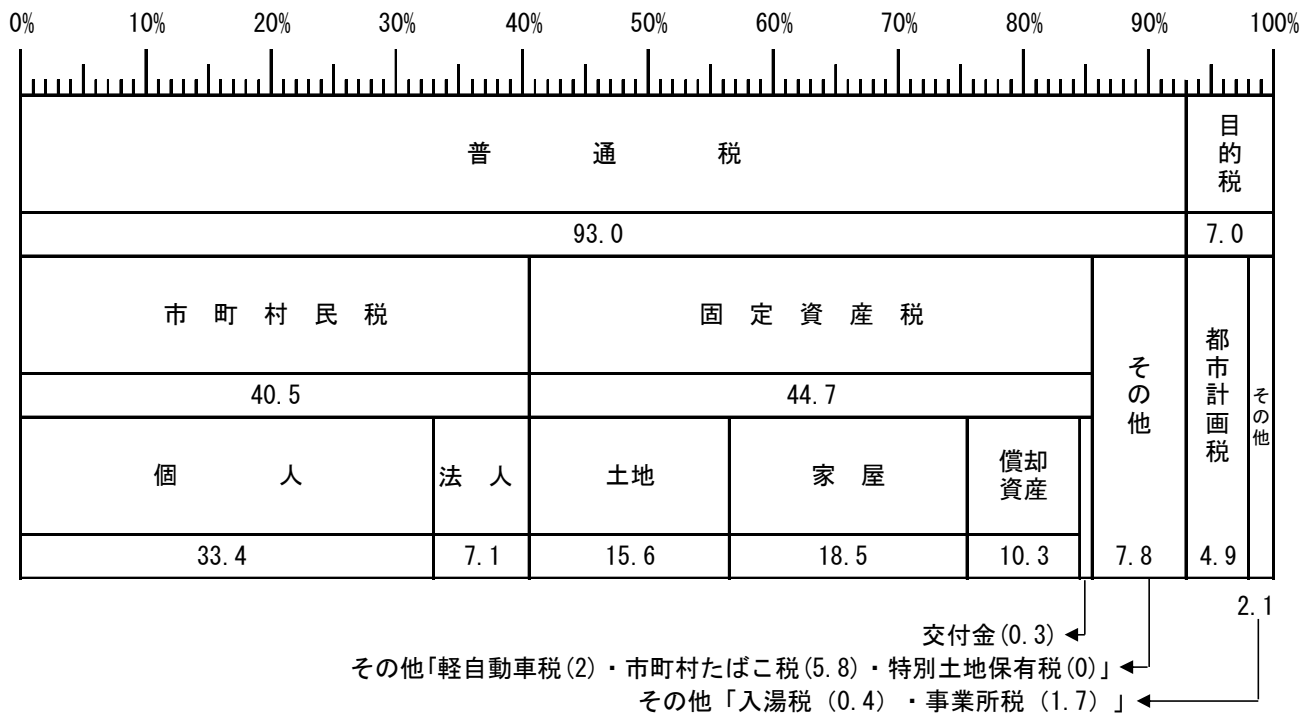


第4表 平成27年度収入額の税目別構成比の状況

(単位：千円、%)

税 目	区 分		合 計	構 成 比
	現年課税分	収入済額 滞納繰越分		
合 計 (一～三)	123,009,667	1,637,730	124,647,397	100.0
一 普 通 税	114,339,202	1,530,234	115,869,436	93.0
1 法 定 普 通 税	114,339,202	1,530,234	115,869,436	93.0
(1) 市 町 村 民 税	49,876,242	569,317	50,445,559	40.5
(7) 個 人 均 等 割	1,492,983	20,337	1,513,320	1.2
(4) 所 得 割	39,580,271	529,120	40,109,391	32.2
上記の内退職所得分	400,795	0	400,795	0.3
(9) 法 人 均 等 割	2,424,662	10,979	2,435,641	2.0
(1) 法 人 税 割	6,378,326	8,881	6,387,207	5.1
(2) 固 定 資 産 税	54,836,516	876,775	55,713,291	44.7
(7) 純 固 定 資 産 税	54,494,658	876,775	55,371,433	44.4
I 土 地	19,061,510	326,331	19,387,841	15.6
II 家 屋	22,682,969	401,472	23,084,441	18.5
III 償 却 資 産	12,750,179	148,972	12,899,151	10.3
(4) 交 付 金	341,858	0	341,858	0.3
(3) 軽 自 動 車 税	2,455,699	45,111	2,500,810	2.0
(4) 市 町 村 た ば こ 税	7,170,745	0	7,170,745	5.8
(5) 鉱 産 税	0	0	0	0.0
(6) 特 別 土 地 保 有 税	0	39,031	39,031	0.0
(7) 保 有 分	0	31,475	31,475	0.0
(4) 取 得 分	0	7,556	7,556	0.0
2 法 定 外 普 通 税	0	0	0	0.0
二 目 的 税	8,670,465	107,496	8,777,961	7.0
1 法 定 目 的 税	8,670,465	107,496	8,777,961	7.0
(1) 入 湯 税	452,742	3,613	456,355	0.4
(2) 事 業 所 税	2,152,636	11,462	2,164,098	1.7
(3) 都 市 計 画 税	6,065,087	92,421	6,157,508	4.9
(7) 土 地	3,141,664	47,639	3,189,303	2.6
(4) 家 屋	2,923,423	44,782	2,968,205	2.3
2 法 定 外 目 的 税	0	0	0	0.0
三 旧 法 による 税	0	0	0	0.0

(注) 構成比率については、税目ごとに四捨五入を行っているため、合計が100.0にならない場合がある。



第5表 税目別調定額(現年課税分)の状況並びに伸長率

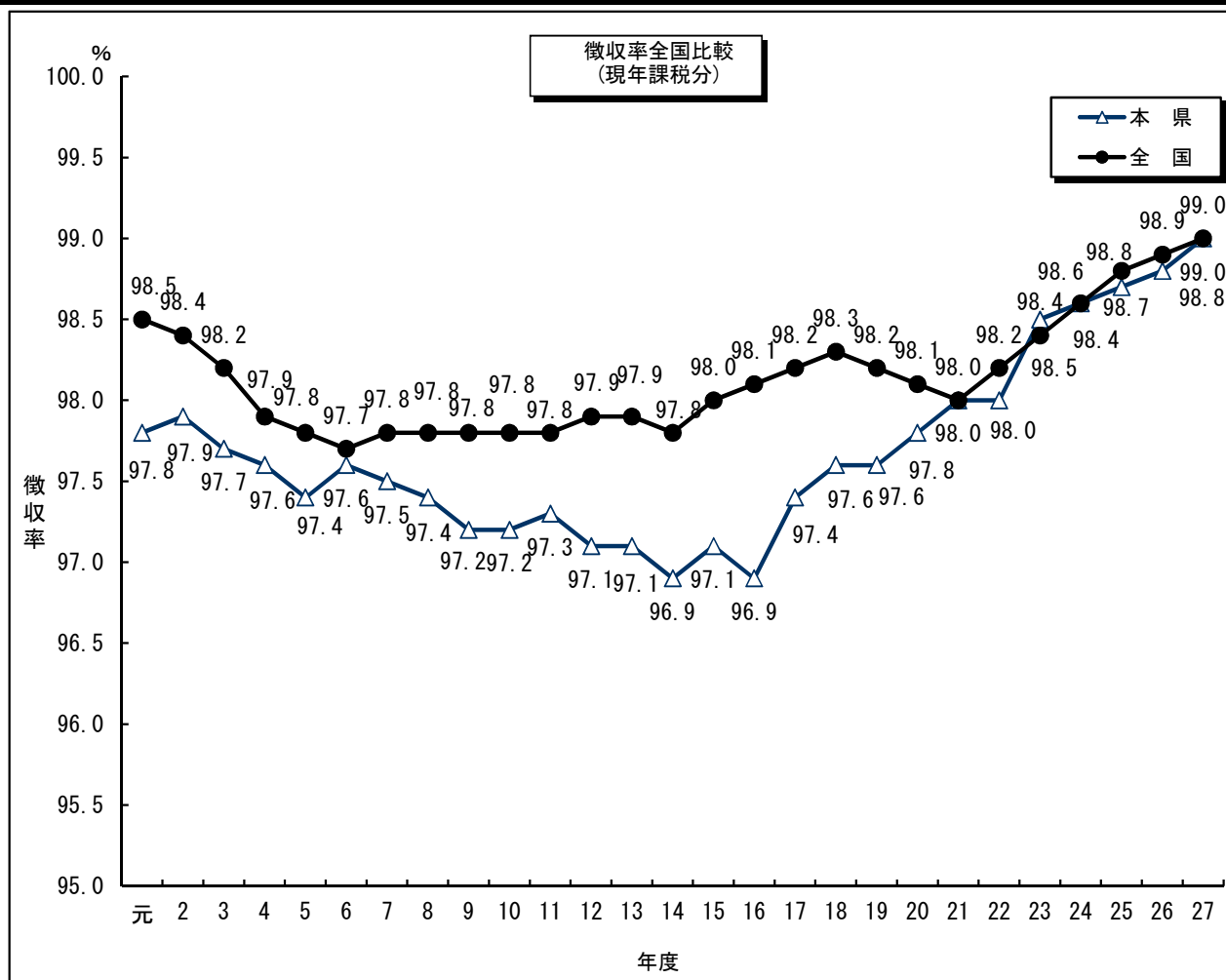
(単位：千円、%)

税 目	区 分	平成26年度		平成27年度		対前年度伸長率	
		調定額	構成比	調定額	構成比	26/25	27/26
合 計 (一～三)		126,106,750	100.0	130,509,943	100.0	0.1	3.5
一 普 通 税		117,235,663	93.0	121,312,036	92.9	0.0	3.5
1 法定普通税		117,235,663	93.0	121,312,036	92.9	0.0	3.5
(1) 市町村民税		51,162,633	40.6	52,240,904	40.0	0.6	2.1
(7) 個人均等割		1,505,627	1.2	1,580,017	1.2	15.7	4.9
(4) 所得割		39,762,314	31.5	41,721,566	32.0	-1.3	4.9
上記の内退職所得分		463,594	0.4	414,115	0.3	-11.5	-10.7
(9) 法人均等割		2,482,851	2.0	2,488,373	1.9	0.0	0.2
(1) 法人税割		7,411,841	5.9	6,450,948	4.9	9.1	-13.0
(2) 固定資産税		56,237,495	44.6	59,134,463	45.3	-0.3	5.2
(7) 純固定資産税		55,882,033	44.3	58,792,605	45.0	-0.3	5.2
I 土 地		19,703,285	15.6	20,716,511	15.9	-2.5	5.1
II 家 屋		23,671,398	18.8	24,632,012	18.9	2.5	4.1
III 償却資産		12,507,350	9.9	13,444,082	10.2	-1.7	7.5
(4) 交(納)付金		355,462	0.3	341,858	0.3	0.7	-3.8
(3) 軽自動車税		2,456,524	1.9	2,662,587	2.0	2.1	8.4
(4) 市町村たばこ税		7,379,011	5.9	7,170,746	5.5	-3.1	-2.8
(5) 鉱 産 税		0	0.0	0	0.0	0.0	0.0
(6) 特別土地保有税		0	0.0	103,336	0.1	-	-
(7) 保 有 分		0	0.0	70,213	0.1	-	-
(4) 取 得 分		0	0.0	33,123	0.0	-	-
2 法定外普通税		0	0.0	0	0.0	0.0	0.0
二 目 的 税		8,871,087	7.0	9,197,907	7.1	2.4	3.7
1 法定目的税		8,871,087	7.0	9,197,907	7.1	2.4	3.7
(1) 入 湯 税		424,987	0.3	458,562	0.4	-0.4	7.9
(2) 事 業 所 税		2,204,034	1.7	2,192,836	1.7	10.2	-0.5
(3) 都 市 計 画 税		6,242,066	5.0	6,546,509	5.0	0.1	4.9
2 法定外目的税		0	0.0	0	0.0	0.0	0.0
三 旧法による税		0	0.0	0	0.0	0.0	0.0
国民健康保険税		18,120,765		21,778,070		-1.8	20.2
国民健康保険料		8,628,155		10,997,812		-4.9	27.5

注) 1. 国民健康保険料は、和歌山市・太地町・北山村の3市町村である。
 2. 平成20年度から、市町村納付金が廃止されている。
 3. 構成比率については、税目ごとに四捨五入を行っているため、合計が100.0にならない場合がある。

第6表 主要税目徴収率の推移及び全国平均との比較

税目 年度	市 町 村 民 税			純 固 定 資 産 税		
	現年課税分	滞納繰越分	計	現年課税分	滞納繰越分	計
	本 県 : 全 国	本 県 : 全 国	本 県 : 全 国	本 県 : 全 国	本 県 : 全 国	本 県 : 全 国
元	98.3 : 98.6	35.8 : 29.5	95.8 : 96.3	97.1 : 98.4	41.0 : 30.1	93.1 : 95.6
2	98.2 : 98.4	35.8 : 27.6	95.8 : 96.0	97.5 : 98.5	36.2 : 28.0	93.4 : 95.8
3	98.0 : 98.2	34.0 : 25.2	95.5 : 95.6	97.4 : 98.4	34.0 : 30.1	93.6 : 96.2
4	98.0 : 98.1	30.4 : 22.1	95.2 : 95.0	97.0 : 98.0	29.2 : 28.9	93.1 : 95.8
5	97.9 : 98.0	24.9 : 20.7	94.4 : 94.2	96.8 : 97.8	27.4 : 27.1	92.3 : 95.1
6	98.2 : 98.0	23.3 : 19.3	93.7 : 93.1	96.9 : 97.6	24.1 : 26.1	91.8 : 94.4
7	98.1 : 98.2	21.0 : 18.7	93.7 : 93.2	96.8 : 97.6	19.9 : 25.4	91.1 : 93.9
8	98.2 : 98.2	18.4 : 18.0	93.5 : 93.4	96.6 : 97.6	18.2 : 24.1	90.1 : 93.5
9	97.8 : 98.2	18.4 : 17.5	93.3 : 93.5	96.5 : 97.5	15.7 : 21.8	89.0 : 92.9
10	98.1 : 98.2	15.9 : 17.7	92.1 : 92.9	96.4 : 97.4	15.8 : 20.2	88.0 : 92.4
11	98.3 : 98.2	17.0 : 16.8	92.2 : 92.7	96.3 : 97.4	14.0 : 19.5	87.1 : 92.0
12	98.1 : 98.3	14.5 : 16.4	91.8 : 92.7	96.2 : 97.4	12.5 : 18.6	85.7 : 91.4
13	98.3 : 98.3	15.6 : 16.3	91.6 : 92.8	96.0 : 97.4	13.0 : 17.9	85.0 : 91.3
14	98.1 : 98.1	13.3 : 16.2	91.1 : 92.5	95.9 : 97.4	12.2 : 17.2	84.0 : 91.0
15	98.3 : 98.3	13.2 : 17.2	91.0 : 92.7	96.1 : 97.6	12.4 : 17.9	82.9 : 90.7
16	97.9 : 98.3	12.7 : 17.4	91.0 : 93.0	95.9 : 97.7	12.9 : 18.0	82.7 : 91.0
17	98.3 : 98.4	17.4 : 19.4	91.7 : 93.7	96.4 : 97.9	14.9 : 18.7	83.4 : 91.4
18	98.4 : 98.3	16.8 : 19.7	92.9 : 94.1	96.8 : 98.0	16.8 : 18.4	84.1 : 91.0
19	98.0 : 98.0	18.8 : 20.8	93.2 : 94.6	97.1 : 98.2	17.3 : 18.8	85.6 : 92.3
20	98.2 : 97.8	22.1 : 21.2	93.6 : 94.1	97.3 : 98.1	18.4 : 18.4	87.4 : 92.6
21	98.2 : 97.7	23.2 : 20.8	93.2 : 93.0	97.6 : 98.1	18.9 : 19.0	88.3 : 92.8
22	98.5 : 98.0	23.0 : 21.1	93.5 : 92.8	97.8 : 98.2	19.6 : 20.2	89.5 : 93.1
23	98.8 : 98.3	22.1 : 21.6	94.2 : 93.1	98.0 : 98.4	17.6 : 21.1	90.3 : 93.5
24	98.8 : 98.4	24.5 : 23.0	94.9 : 93.9	98.3 : 98.6	21.1 : 21.9	91.1 : 93.8
25	98.9 : 98.6	26.9 : 24.6	95.5 : 94.5	98.5 : 98.8	22.5 : 23.2	92.6 : 94.5
26	99.0 : 98.7	27.5 : 26.2	96.1 : 95.3	98.6 : 98.9	22.7 : 22.6	93.4 : 95.1
27	99.0 : 98.9	30.4 : 27.8	96.6 : 95.9	98.8 : 99.1	24.0 : 24.0	94.2 : 95.7



税目 年度	軽自動車税			市町村税		
	現年課税分	滞納繰越分	計	現年課税分	滞納繰越分	計
	本県：全国	本県：全国	本県：全国	本県：全国	本県：全国	本県：全国
元	95.9 : 97.3	20.3 : 23.0	86.6 : 92.1	97.8 : 98.5	39.4 : 28.8	94.7 : 95.9
2	96.1 : 97.4	20.7 : 23.0	87.1 : 92.2	97.9 : 98.4	35.8 : 26.9	94.9 : 95.8
3	96.4 : 97.4	19.8 : 22.5	87.8 : 92.4	97.7 : 98.2	34.2 : 26.3	94.7 : 95.7
4	96.4 : 97.4	17.1 : 21.7	87.8 : 92.3	97.6 : 97.9	29.7 : 24.1	94.3 : 95.2
5	96.5 : 97.3	16.8 : 21.3	88.0 : 92.2	97.4 : 97.8	26.4 : 22.4	93.5 : 94.3
6	96.7 : 97.3	18.2 : 21.1	88.5 : 92.1	97.6 : 97.7	23.6 : 21.3	92.9 : 93.5
7	96.9 : 97.3	17.6 : 20.8	88.7 : 92.0	97.5 : 97.8	20.4 : 20.8	92.4 : 93.2
8	96.9 : 97.3	16.7 : 20.2	88.9 : 91.9	97.4 : 97.8	18.4 : 19.9	91.8 : 93.1
9	96.6 : 97.1	15.3 : 19.3	88.7 : 91.7	97.2 : 97.8	16.8 : 18.9	91.2 : 92.9
10	96.5 : 97.0	15.0 : 18.9	88.2 : 91.3	97.2 : 97.8	15.5 : 18.1	90.0 : 92.5
11	96.4 : 96.9	16.4 : 18.5	88.1 : 91.0	97.3 : 97.8	14.7 : 17.7	89.5 : 92.3
12	96.2 : 96.8	14.5 : 18.2	87.9 : 90.7	97.1 : 97.9	12.8 : 17.2	88.5 : 92.0
13	96.1 : 96.7	15.8 : 18.4	87.7 : 90.4	97.1 : 97.9	13.6 : 16.9	88.0 : 92.0
14	96.0 : 96.6	15.2 : 18.2	87.0 : 90.0	96.9 : 97.8	12.4 : 16.5	87.1 : 91.8
15	95.8 : 96.4	15.2 : 18.4	86.5 : 89.7	97.1 : 98.0	12.5 : 17.5	86.5 : 91.8
16	95.7 : 96.3	15.1 : 18.3	86.0 : 89.3	96.9 : 98.1	12.8 : 17.6	86.3 : 92.1
17	95.5 : 96.3	16.1 : 18.9	85.8 : 89.1	97.4 : 98.2	15.4 : 18.8	87.0 : 92.7
18	95.6 : 96.4	17.6 : 19.5	85.9 : 89.1	97.6 : 98.3	16.7 : 19.1	88.2 : 93.3
19	95.8 : 96.5	18.9 : 19.8	86.2 : 89.3	97.6 : 98.2	17.5 : 19.6	89.3 : 93.7
20	96.3 : 96.6	20.4 : 19.8	87.1 : 89.3	97.8 : 98.1	19.2 : 19.5	90.6 : 93.6
21	96.5 : 96.7	19.8 : 19.9	87.8 : 89.6	98.0 : 98.0	20.0 : 19.8	90.8 : 93.3
22	96.9 : 96.8	21.9 : 20.4	88.9 : 89.8	98.0 : 98.2	20.4 : 20.6	91.5 : 93.3
23	97.6 : 97.1	18.6 : 21.3	89.8 : 90.3	98.5 : 98.4	18.3 : 21.4	92.2 : 93.7
24	97.6 : 97.3	23.6 : 21.7	91.1 : 90.9	98.6 : 98.6	22.5 : 22.5	93.1 : 94.2
25	97.7 : 97.5	23.4 : 22.3	92.1 : 91.6	98.7 : 98.8	23.6 : 24.0	94.3 : 94.9
26	97.9 : 97.7	24.1 : 22.6	93.0 : 92.3	98.8 : 98.9	23.9 : 24.4	94.9 : 95.5
27	98.2 : 98.0	28.0 : 24.0	93.9 : 93.1	99.0 : 99.0	26.3 : 25.9	95.5 : 96.0

