

I 人事行政の運営状況

1 職員の任免及び職員数に関する状況

(1)採用者数 (令和5年4月1日付) (単位:人)

試験(検査)区分	合格者数	採用者数	内女性
一般行政職	75	68	30
一般行政職(水河期)	5	5	3
一般行政職(Uターン)	3	1	0
再採用(農学職)	1	1	1
情報職A	2	2	0
総合土木職	12	10	3
総合土木職(Uターン)	1	0	0
建築職	5	4	1
電気職	3	3	0
機械職	1	1	0
化学職A	1	1	0
農学職	10	9	2
林学職	4	4	2
水産職	2	2	0
道路管理技術員	2	1	0
畜産技術専門員	1	1	0
警察事務	6	6	2
化学職B	1	1	1
小計	135	120	45
一般事務	5	4	3
土木	4	3	0
学校事務	17	15	9
学校事務(障害者対象)	1	1	0
警察事務	6	6	4
小計	33	29	16
小学校教員	190	156	97
中学校教員	64	62	25
中高共通教員	24	24	9
高等学校教員	36	31	10
特別支援学校教員	41	40	15
養護教員	10	10	10
実習助手	1	0	0
小計	366	323	166
警察官A 男性一般	32	19	0
警察官A 女性一般	11	9	9
警察官B 男性	34	33	0
警察官B 女性	10	9	9
小計	87	70	18
社会福祉士	12	11	5
心理職員	5	4	3
精神保健福祉相談員	0	0	0
獣医師	2	1	0
薬剤師	1	1	0
保健師	7	7	6
臨床検査技師	0	0	0
船舶職員	2	1	0
工業技術センター研究員	1	1	0
職業訓練指導員	1	1	0
義肢装具士	0	0	0
文書専門員	1	1	0
専任教員	5	5	2
看護師	6	6	2
児童自立支援専門員	1	1	0
医師	6	6	1
司書	1	1	1
文化財専門員	1	1	1
学芸員	1	1	0
小計	53	49	21
合計	674	591	266

(令和4年度:令和4年4月1日～令和5年3月31日)(単位:人)

試験(検査)区分	採用者数	内女性
一般行政職	71	29
一般行政職(水河期)	4	3
一般行政職(Uターン)	2	1
再採用(一般行政)	3	3
情報職A	2	0
総合土木職	12	1
総合土木職(Uターン)	0	0
建築職	3	0
電気職	3	0
化学職	1	1
農学職	7	1
林学職	5	1
水産職	2	0
道路管理技術員	4	0
農林技術専門員	2	0
用地関係事務	1	0
警察事務	6	3
情報職B	1	0
法医鑑識職	1	1
小計	130	44
一般事務	5	3
土木	2	0
学校事務	19	8
学校事務(障害者対象)	1	0
警察事務	5	4
小計	32	15
小学校教員	163	91
中学校教員	91	34
高等学校教員	37	15
特別支援学校教員	39	14
養護教員	24	24
実習助手	1	1
小計	355	179
警察官A 男性一般	19	0
警察官A 女性一般	7	7
警察官B 男性	17	0
警察官B 女性	5	5
小計	48	12
医師	9	2
社会福祉士	7	3
心理職員	8	4
精神保健福祉相談員	1	1
獣医師	2	1
薬剤師	2	2
保健師	7	7
臨床検査技師	2	2
船舶職員	0	0
工業技術センター研究員	1	0
職業訓練指導員	4	0
専任教員	0	0
看護師	5	0
文化財専門員	1	1
学芸員	1	1
学校栄養職員	3	2
小計	53	26
合計	618	276

(2)退職者数 (令和4年度) (単位:人)

職種	合計	定年退職		普通退職		その他			
		勤務延長後の退職	勤奨退職(定年前希望退職を含む)	在職期間の通算を伴う退職等	分限免職	懲戒免職	失職	死亡退職	
一般行政職	231	151	0	56	6	0	2	0	4
研究職	4	3	0	0	0	0	0	0	0
医療職	33	14	2	15	0	0	0	0	0
技能労務職	3	3	0	0	0	0	0	0	0
教育職	375	254	0	70	0	0	3	0	1
警察職	92	28	1	63	38	0	0	0	0
合計	738	453	2	204	44	0	5	0	5

(注) 1 「普通退職」とは、定年退職及び勤奨退職のいずれの事由にも該当しないで離職する場合をいう。(例:自己都合による退職や、二以上の地方公共団体の職員としての身分を併有していたが一方の地方公共団体を離職した場合等)
 2 「在職期間の通算を伴う退職等」とは、「普通退職」の要件に該当するものうち、任命権者又はその委任を受けた者の要請に応じ、引き続き他の地方公共団体、国等の職員となるため退職手当を支給されずに退職した場合や、二以上の地方公共団体の職員としての身分を併有していたが、一方の地方公共団体を離職した場合をいう。

(3)再任用職員の採用・離職状況 (令和4年度)

(単位:人)

区分	合計		再任用職員数										合計		再任用職員の離職者数							
			常時勤務職員		短時間勤務職員								常時勤務職員		短時間勤務職員							
			任期更新	任期更新	15時間30分以上 19時間22分30秒未満	19時間22分30秒以上 23時間15分未満	23時間15分以上 27時間7分30秒未満	27時間7分30秒以上 29時間3分45秒未満	29時間3分45秒以上 31時間以下	任期更新			任期更新	任期満了	任期満了	任期満了						
一般行政職	319	234	177	117	142	117	0	0	0	0	142	117	0	0	0	0	54	37	17	9	37	28
研究職	12	10	6	4	6	6	0	0	0	0	6	6	0	0	0	0	3	3	0	0	3	3
医療職	25	20	6	5	19	15	0	0	0	0	19	15	0	0	0	0	2	1	0	0	2	1
技能労務職	6	2	6	2	0	0	0	0	0	0	0	0	0	0	0	0	2	2	2	2	0	0
教育職	312	231	308	228	4	3	0	0	4	3	0	0	0	0	0	0	42	36	42	36	0	0
警察職	14	14	9	9	5	5	0	0	0	0	5	5	0	0	0	0	5	1	4	1	1	0
合計	688	511	512	365	176	146	0	0	4	3	172	143	0	0	0	0	108	80	65	48	43	32

(4)再任用職員の数

(令和5年4月1日現在)

(単位:人)

区分	合計		再任用職員数																			
			常時勤務職員		短時間勤務職員																	
			任期更新	任期更新	15時間30分以上 19時間22分30秒未満	19時間22分30秒以上 23時間15分未満	23時間15分以上 27時間7分30秒未満	27時間7分30秒以上 29時間3分45秒未満	29時間3分45秒以上 31時間以下	任期更新	任期更新	任期更新										
一般行政職	354	261	222	148	132	113	0	0	0	0	132	113	0	0	0	0	0	0	0	0	0	0
研究職	12	9	9	6	3	3	0	0	0	0	3	3	0	0	0	0	0	0	0	0	0	0
医療職	29	22	8	5	21	17	0	0	0	0	21	17	0	0	0	0	0	0	0	0	0	0
技能労務職	6	4	6	4	0	0	0	0	0	0	0	0	0	0	0	0	0	0	0	0	0	0
教育職	342	229	337	225	5	4	0	0	5	4	0	0	0	0	0	0	0	0	0	0	0	0
警察職	14	9	8	5	6	4	0	0	0	0	6	4	0	0	0	0	0	0	0	0	0	0
合計	757	534	590	393	167	141	0	0	5	4	162	137	0	0	0	0	0	0	0	0	0	0

(5) 部門別職員数の状況と主な増減理由

(令和5年4月1日現在)

(単位:人)

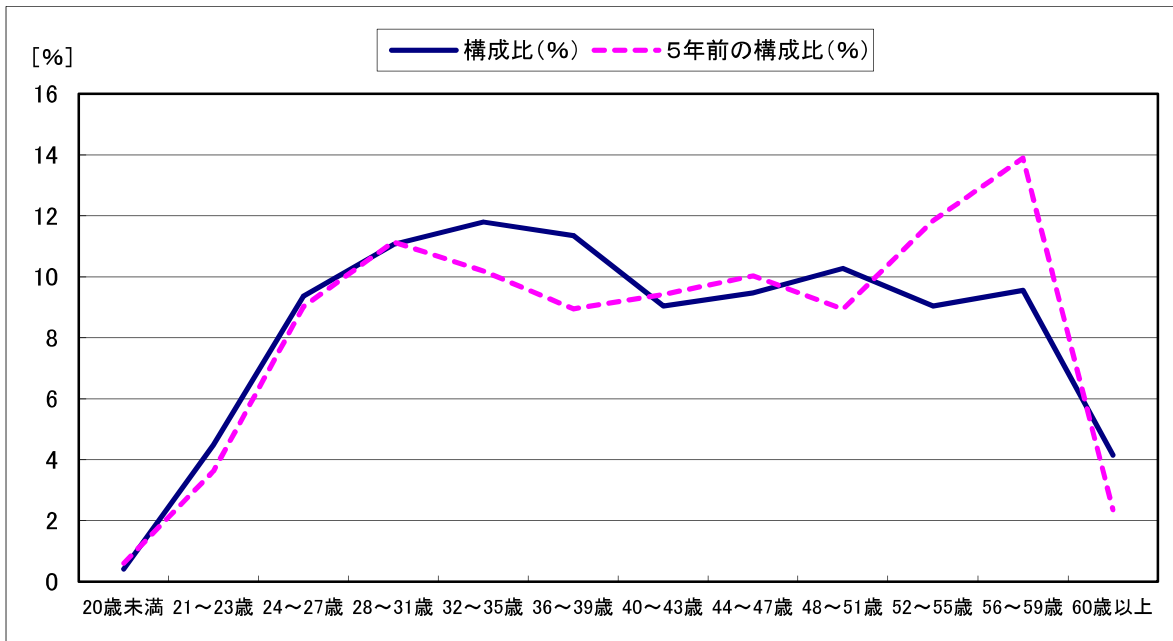
部門	区分	職員数		対前年増減数	主な増減理由等	
		令和4年	令和5年			
普通会計部門	議会	33	32	▲1	・大阪・関西万博に係る業務の増加 ・新型コロナウイルス感染症対策体制縮小	
	総務企画	732	746	14		
	税務	155	156	1		
	民生	357	363	6		
	衛生	459	450	▲9		
	労働	59	61	2		
	農林水産	726	719	▲7		
	商工	232	229	▲3		
	土木	761	760	▲1		
	小計	3,514	3,516	2		(参考:人口10万人当たり職員数 380.3 人)
	教育部門	8,685	8,629	▲56		・退職等による教諭数等の減少
警察部門	2,522	2,527	5			
小計	14,721	14,672	▲49	(参考:人口10万人当たり職員数 1,587.1 人)		
公営企業等	病院	157	155	▲2		
	その他	61	60	▲1		
	小計	218	215	▲3		
合計		14,939 [15,816]	14,887 [15,813]	▲52 [▲3]	(参考:人口10万人当たり職員数 1,610.3 人)	

(注) 1 職員数は一般職に属する職員であり、地方公務員の身分を保有する休職者、派遣職員などを含み、臨時職員を除く。

2 []内は、条例定数の合計である。

(6) 年齢別職員構成の状況

(令和5年4月1日現在)



区分	20歳未満	20歳~23歳	24歳~27歳	28歳~31歳	32歳~35歳	36歳~39歳	40歳~43歳	44歳~47歳	48歳~51歳	52歳~55歳	56歳~59歳	60歳以上	計
職員数	61人	667人	1,395人	1,647人	1,756人	1,690人	1,346人	1,411人	1,529人	1,346人	1,423人	616人	14,887人

(7) 職員数の推移

(単位:人・%)

部 門 \ 年 度	平成30年	令和元年	令和2年	令和3年	令和4年	令和5年	過去5年間 の増減数(率)
一般行政	3,526	3,521	3,528	3,529	3,514	3,516	▲ 10 (▲0.3%)
教育	8,644	8,662	8,684	8,671	8,685	8,629	▲ 15 (▲0.2%)
警察	2,530	2,527	2,532	2,523	2,522	2,527	▲ 3 (▲0.1%)
消防	0	0	0	0	0	0	0
普通会計計	14,700	14,710	14,744	14,723	14,721	14,672	▲ 28 (▲0.2%)
公営企業等会計計	217	219	212	218	218	215	▲ 2 (▲0.9%)
総合計	14,917	14,929	14,956	14,941	14,939	14,887	▲ 30 (▲0.2%)