

I 人事行政の運営状況

1 職員の任免及び職員数に関する状況

(1)採用者数 (令和3年4月1日付) (単位:人)

試験(検査)区分	合格者数	採用者数	内女性
一般行政職	113	96	43
一般行政職(氷河期)	5	5	4
一般行政職(Uターン)	3	2	1
情報職A	2	2	1
総合土木職	17	14	2
総合土木職(Uターン)	1	0	0
建築職	1	1	0
電気職	2	1	0
機械職	1	1	0
化学職A	2	2	0
農学職	8	8	2
林学職	6	6	0
水産職	2	2	0
警察事務	4	3	3
情報職B	1	1	0
化学職B	1	1	1
法医鑑識職	1	1	1
小計	170	146	58
一般事務	7	5	0
土木	2	2	0
学校事務	30	22	8
警察事務	5	5	3
小計	44	34	11
小学校教員	186	174	96
中学校教員	115	104	43
高等学校教員	35	30	11
特別支援学校教員	35	36	22
養護教員	17	16	15
実習助手	6	5	2
小計	394	365	189
警察官A 男性一般	26	18	0
警察官A 女性一般	8	4	4
警察官A 男性武道	1	1	0
警察官A 女性武道	0	0	0
警察官B 男性	23	21	0
警察官B 女性	7	6	6
小計	65	50	10
医師	7	7	3
社会福祉士	8	7	2
心理職員	9	7	3
精神保健福祉相談員	2	1	1
獣医師	4	3	0
薬剤師	1	0	0
保健師	3	2	2
診療放射線技師	1	1	0
船舶職員	2	2	0
工業技術センター研究員	1	1	1
職業訓練指導員	1	1	0
専任教員	5	5	4
看護師	4	4	2
司書	1	1	1
学校栄養職員	1	1	1
航空整備士	1	1	0
小計	51	44	20
合計	724	639	288

(令和2年度:令和2年4月1日～令和3年3月31日)(単位:人)

試験(検査)区分	採用者数	内女性
一般行政職	80	40
情報職A	2	0
情報職B	1	0
総合土木職	15	2
建築職	3	0
電気職	1	0
機械職	1	0
化学職A	0	0
化学職B	1	0
農学職	8	3
林学職	5	2
水産職	2	0
法医鑑識職	1	0
警察事務	5	4
小計	125	51
一般事務	5	4
土木	2	1
学校事務	24	9
警察事務職	5	5
小計	36	19
小学校教員	186	105
中学校教員	102	47
高等学校教員	51	13
特別支援学校教員	23	11
養護教員	15	15
寄宿舎指導員	2	0
実習助手	5	2
小計	384	193
警察官A 男性一般	22	0
警察官A 女性一般	9	9
警察官A 男性武道	2	0
警察官A 女性武道	1	1
警察官B 男性	29	0
警察官B 女性	14	14
小計	77	24
医師	4	1
社会福祉士	8	4
心理職員	1	1
精神保健福祉相談員	1	0
獣医師	4	1
薬剤師	1	0
保健師A	4	3
保健師B	1	1
栄養士	2	2
診療放射線技師	1	0
学校栄養職員	5	4
司書	2	2
工業技術センター研究員	1	0
文化財専門員	1	1
専任教員	4	4
職業訓練指導員	4	0
看護師	2	2
歯科医師	1	0
小計	47	26
合計	669	313

(2)退職者数 (令和2年度) (単位:人)

職種	合計	定年退職		勸奨退職		普通退職		その他			
		勤務延長後の退職	(定年前希望退職を含む)	在職期間の通算を伴う退職等	分限免職	懲戒免職	失職	死亡退職			
一般行政職	205	155	0	20	26	3	0	3	0	0	1
研究職	5	5	0	0	0	0	0	0	0	0	0
医療職	23	9	0	14	0	0	0	0	0	0	0
技能労務職	3	3	0	0	0	0	0	0	0	0	0
教育職	397	276	0	54	63	33	0	3	0	0	1
警察職	93	34	0	1	57	27	0	0	0	0	1
合計	726	482	0	75	160	63	0	6	0	0	3

(注) 1 「普通退職」とは、定年退職及び勸奨退職のいずれの事由にも該当しないで離職する場合をいう。(例:自己都合による退職や、二以上の地方公共団体の職員としての身分を併有していたが一方の地方公共団体を離職した場合等)
 2 「在職期間の通算を伴う退職等」とは、「普通退職」の要件に該当するもののうち、任命権者又はその委任を受けた者の要請に応じ、引き続いて他の地方公共団体、国等の職員となるため退職手当を支給されずに退職した場合や、二以上の地方公共団体の職員としての身分を併有していたが、一方の地方公共団体を離職した場合をいう。

(3)再任用職員の採用・離職状況 (令和2年度) (単位:人)

区分	合計		再任用職員数										合計		再任用職員の離職者数							
			常時勤務職員		短時間勤務職員								常時勤務職員		短時間勤務職員							
			任期更新	任期更新	15時間30分以上 19時間22分30秒未満	19時間22分30秒以上 23時間15分未満	23時間15分以上 27時間7分30秒未満	27時間7分30秒以上 29時間3分45秒未満	29時間3分45秒以上 31時間以下	任期更新			任期満了	任期更新	任期満了							
一般行政職	248	158	121	61	127	97	0	0	0	0	127	97	0	0	0	0	45	23	6	2	39	21
研究職	14	12	7	5	7	7	0	0	0	0	7	7	0	0	0	0	3	3	0	0	3	3
医療職	23	16	8	4	15	12	0	0	0	0	15	12	0	0	0	0	6	5	0	0	6	5
技能労務職	2	2	1	1	1	1	0	0	0	0	1	1	0	0	0	0	2	2	1	1	1	1
教育職	301	199	206	194	5	5	0	0	5	5	0	0	0	0	0	0	77	28	75	27	2	1
警察職	27	19	15	7	12	12	0	0	0	0	12	12	0	0	0	0	7	6	2	1	5	5
合計	615	406	448	272	167	134	0	0	5	5	162	129	0	0	0	0	140	67	84	31	56	36

(4)再任用職員の職員数 (令和3年4月1日現在) (単位:人)

区分	合計		再任用職員数																			
			常時勤務職員		短時間勤務職員																	
			任期更新	任期更新	15時間30分以上 19時間22分30秒未満	19時間22分30秒以上 23時間15分未満	23時間15分以上 27時間7分30秒未満	27時間7分30秒以上 29時間3分45秒未満	29時間3分45秒以上 31時間以下	任期更新			任期更新									
一般行政職	291	200	155	94	136	106	0	0	0	0	136	106	0	0	0	0	0	0	0	0	0	0
研究職	13	11	7	5	6	6	0	0	0	0	6	6	0	0	0	0	0	0	0	0	0	0
医療職	24	16	11	7	13	9	0	0	0	0	13	9	0	0	0	0	0	0	0	0	0	0
技能労務職	3	0	2	0	1	0	0	0	0	0	1	0	0	0	0	0	0	0	0	0	0	0
教育職	317	224	310	218	7	6	0	0	7	6	0	0	0	0	0	0	0	0	0	0	0	0
警察職	26	20	15	13	11	7	0	0	0	0	11	7	0	0	0	0	0	0	0	0	0	0
合計	674	471	500	337	174	134	0	0	7	6	167	128	0	0	0	0	0	0	0	0	0	0

(5) 部門別職員数の状況と主な増減理由

(令和3年4月1日現在)

(単位:人)

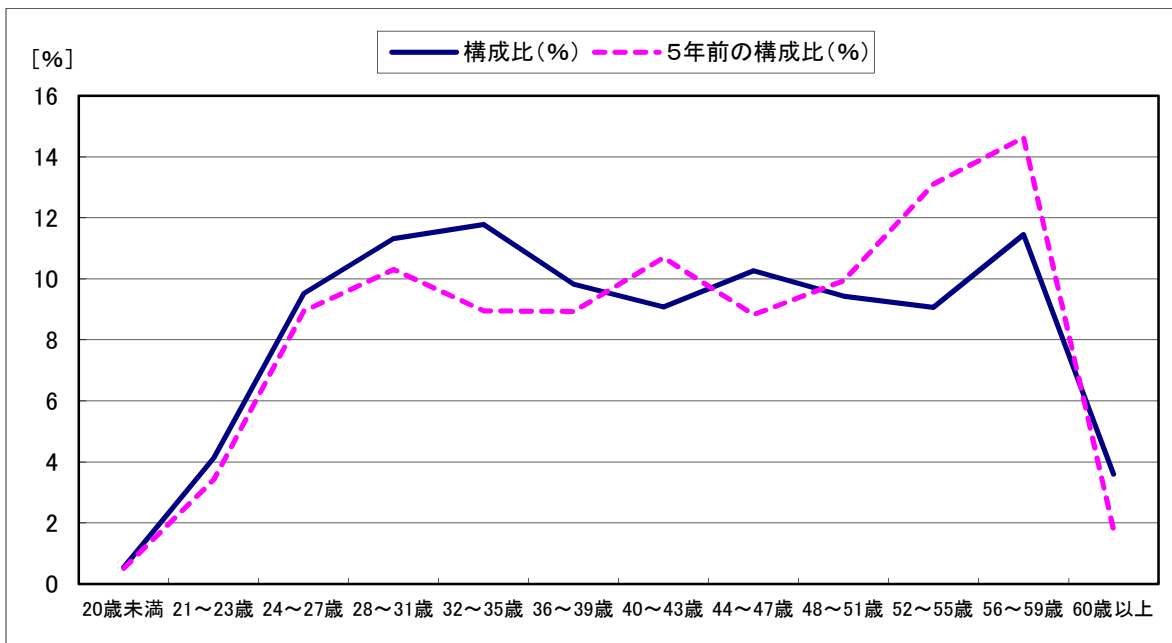
部門	区分	職員数		対前年増減数	主な増減理由等
		令和2年	令和3年		
普通会計部門	議会	33	33	0	・新型コロナウイルス感染症対策のための体制強化 ・県立医科大学薬学部開設事務終了 (参考:人口10万人当たり職員数 373.5 人)
	総務企画	735	736	1	
	税務	155	159	4	
	民生	342	349	7	
	衛生	456	459	3	
	労働	59	60	1	
	農林水産	753	745	▲8	
	商工	233	226	▲7	
	土木	762	762	0	
	小計	3,528	3,529	1	
	教育部門	8,684	8,671	▲13	
警察部門	2,532	2,523	▲9		
小計	14,744	14,723	▲21	(参考:人口10万人当たり職員数 1,558.4 人)	
公営企業等	病院	155	158	3	
	その他	57	60	3	
	小計	212	218	6	
合計		14,956 [15,869]	14,941 [15,843]	▲15 [▲26]	(参考:人口10万人当たり職員数 1,581.5 人)

(注) 1 職員数は一般職に属する職員であり、地方公務員の身分を保有する休職者、派遣職員などを含み、臨時職員を除く。

2 []内は、条例定数の合計である。

(6) 年齢別職員構成の状況

(令和3年4月1日現在)



区分	20歳未満	20歳~23歳	24歳~27歳	28歳~31歳	32歳~35歳	36歳~39歳	40歳~43歳	44歳~47歳	48歳~51歳	52歳~55歳	56歳~59歳	60歳以上	計
職員数	81人	617人	1,422人	1,692人	1,760人	1,467人	1,356人	1,533人	1,410人	1,355人	1,710人	538人	14,941人

(7) 職員数の推移

(単位:人・%)

部 門 \ 年 度	平成28年	平成29年	平成30年	令和元年	令和2年	令和3年	過去5年間 の増減数(率)
一般行政	3,541	3,548	3,526	3,521	3,528	3,529	▲ 12 (▲0.3%)
教育	8,802	8,775	8,644	8,662	8,684	8,671	▲ 131 (▲1.5%)
警察	2,522	2,544	2,530	2,527	2,532	2,523	1 (0.0%)
消防	0	0	0	0	0	0	0
普通会計計	14,865	14,867	14,700	14,710	14,744	14,723	▲ 142 (▲1.0%)
公営企業等会計計	205	205	217	219	212	218	13 (6.3%)
総合計	15,070	15,072	14,917	14,929	14,956	14,941	▲ 129 (▲0.9%)