

I 人事行政の運営状況

1 職員の任免及び職員数に関する状況

(1)採用者数 (令和2年4月1日付) (単位:人)

試験(検査)区分	合格者数	採用者数	内女性
一般行政職	83	77	38
情報職A	2	2	0
情報職B	1	1	0
総合土木職	17	15	2
建築職	3	3	0
電気職	1	1	0
機械職	1	1	0
化学職A	1	0	0
化学職B	1	1	0
農学職	8	8	3
林学職	5	5	2
水産職	2	2	0
法医鑑識職	1	1	0
警察事務	5	5	4
小計	131	122	49
III種			
一般事務	5	5	4
土木	2	2	1
学校事務職	32	24	9
警察事務職	6	5	5
小計	45	36	19
教員			
小学校教員	202	186	105
中学校教員	100	102	47
高等学校教員	54	51	13
特別支援学校教員	27	23	11
養護教員	15	15	15
寄宿舎指導員	2	2	0
実習助手	5	5	2
小計	405	384	193
警察官			
警察官A 男性一般	30	22	0
警察官A 女性一般	11	9	9
警察官A 男性武道	2	2	0
警察官A 女性武道	1	1	1
警察官B 男性	30	29	0
警察官B 女性	15	14	14
小計	89	77	24
資格免許職等			
医師	3	3	1
社会福祉士	8	8	4
心理職員	1	1	1
獣医師	4	4	1
薬剤師	1	1	0
保健師A	4	4	3
保健師B	1	1	1
栄養士	2	2	2
診療放射線技師	2	1	0
学校栄養職員	5	5	4
司書	2	2	2
工業技術センター研究員	1	1	0
文化財専門員	1	1	1
専任教員	4	4	4
職業訓練指導員	3	3	0
精神保健福祉相談員	2	1	0
看護師	2	2	2
小計	46	44	26

合計	716	663	311
----	-----	-----	-----

(令和元年度:平成31年4月1日~令和2年3月31日)(単位:人)

試験(検査)区分	採用者数	内女性
一般行政職	68	31
情報職	2	0
総合土木職	13	1
建築職	3	0
電気職	1	0
化学職A	1	0
化学職B	1	0
農学職	6	2
林学職	5	2
水産職	2	0
法医鑑識職	1	0
警察事務	2	2
小計	105	38
III種		
一般事務	6	1
土木	2	0
学校事務職	11	4
警察事務職	7	3
小計	26	8
教員		
小学校教員	193	105
中学校教員	88	39
高等学校教員	43	15
特別支援学校教員	40	21
養護教員	18	18
寄宿舎指導員	3	0
実習助手	3	1
小計	388	199
警察官		
警察官A 男性一般	21	0
警察官A 女性一般	9	9
警察官A 男性武道	2	0
警察官A 女性武道	1	1
警察官B 女性武道	1	1
警察官B 男性	22	0
警察官B 女性	19	19
サイバー犯罪捜査官	1	0
小計	76	30
資格免許職等		
医師	6	2
社会福祉士	10	5
臨床心理士	0	0
獣医師	0	0
薬剤師	1	0
保健師A	3	2
保健師B	1	1
診療放射線技師	2	0
学校栄養職員	6	6
司書	1	0
研究員	1	1
文化財専門員	2	2
専任教員	3	3
職業訓練指導員	3	1
精神保健福祉相談員	2	1
航空整備士	1	0
ジオパーク専門員	2	0
看護師	5	3
文書専門員	1	1
小計	50	28

合計	645	303
----	-----	-----

(2)退職者数 (令和元年度) (単位:人)

区分	合計	定年退職		勸奨退職 (定年前希望退職を含む)	普通退職		その他			
		勤務延長後の退職			在職期間の通算を伴う退職等	分限免職	懲戒免職	失職	死亡退職	
一般行政職	198	132	0	24	38	9	0	1	0	3
研究職	7	4	0	1	2	0	0	0	0	0
医療職	26	9	0	5	11	1	0	0	0	1
技能労務職	0	0	0	0	0	0	0	0	0	0
教育職	522	413	0	65	41	10	1	1	0	1
警察職	117	50	0	0	66	41	0	0	0	1
合計	870	608	0	95	158	61	1	2	0	6

- (注) 1 「普通退職」とは、定年退職及び勸奨退職のいずれの事由にも該当しないで離職する場合をいう。(例:自己都合による退職や、二以上の地方公共団体の職員としての身分を併有していたが一方の地方公共団体を離職した場合等)
 2 「在職期間の通算を伴う退職等」とは、「普通退職」の要件に該当するもののうち、任命権者又はその委任を受けた者の要請に応じ、引き続いて他の地方公共団体、国等の職員となるため退職手当を支給されずに退職した場合や、二以上の地方公共団体の職員としての身分を併有していたが、一方の地方公共団体を離職した場合をいう。

(3)再任用職員の採用・離職状況

(令和元年度)

(単位:人)

区分	合計		再任用職員数												合計		再任用職員の離職者数					
			常時勤務職員						短時間勤務職員								常時勤務職員		短時間勤務職員			
			任期更新	任期更新	任期更新	任期更新	任期更新	任期更新	任期更新	任期更新	任期更新	任期更新	任期更新	任期更新			任期満了	任期満了	任期満了	任期満了		
一般行政職	191	131	77	40	114	91	0	0	0	0	114	91	0	0	0	0	30	16	6	1	24	15
研究職	14	12	5	3	9	9	0	0	0	0	9	9	0	0	0	0	2	2	0	0	2	2
医療職	19	13	4	0	15	13	0	0	0	0	15	13	0	0	0	0	2	2	0	0	2	2
技能労務職	10	8	2	1	8	7	0	0	0	0	8	7	0	0	0	0	7	7	0	0	7	7
教育職	287	182	280	175	7	7	0	0	7	7	0	0	0	0	0	0	39	23	37	21	2	2
警察職	24	21	11	10	13	11	0	0	0	0	13	11	0	0	0	0	5	0	4	0	1	0
合計	545	367	379	229	166	138	0	0	7	7	159	131	0	0	0	0	85	50	47	22	38	28

(4)再任用職員の職員数

(令和2年4月1日現在)

(単位:人)

区分	合計		再任用職員数																			
			常時勤務職員						短時間勤務職員													
			任期更新	任期更新	任期更新	任期更新	任期更新	任期更新	任期更新	任期更新	任期更新	任期更新	任期更新	任期更新								
一般行政職	234	146	109	50	125	96	0	0	0	0	125	96	0	0	0	0	0	0	0	0	0	0
研究職	14	12	7	5	7	7	0	0	0	0	7	7	0	0	0	0	0	0	0	0	0	0
医療職	23	16	8	4	15	12	0	0	0	0	15	12	0	0	0	0	0	0	0	0	0	0
技能労務職	3	3	1	1	2	2	0	0	0	0	2	2	0	0	0	0	0	0	0	0	0	0
教育職	313	210	308	205	5	5	0	0	5	5	0	0	0	0	0	0	0	0	0	0	0	0
警察職	27	19	15	7	12	12	0	0	0	0	12	12	0	0	0	0	0	0	0	0	0	0
合計	614	406	448	272	166	134	0	0	5	5	161	129	0	0	0	0	0	0	0	0	0	0

(5) 部門別職員数の状況と主な増減理由

(令和2年4月1日現在)

(単位:人)

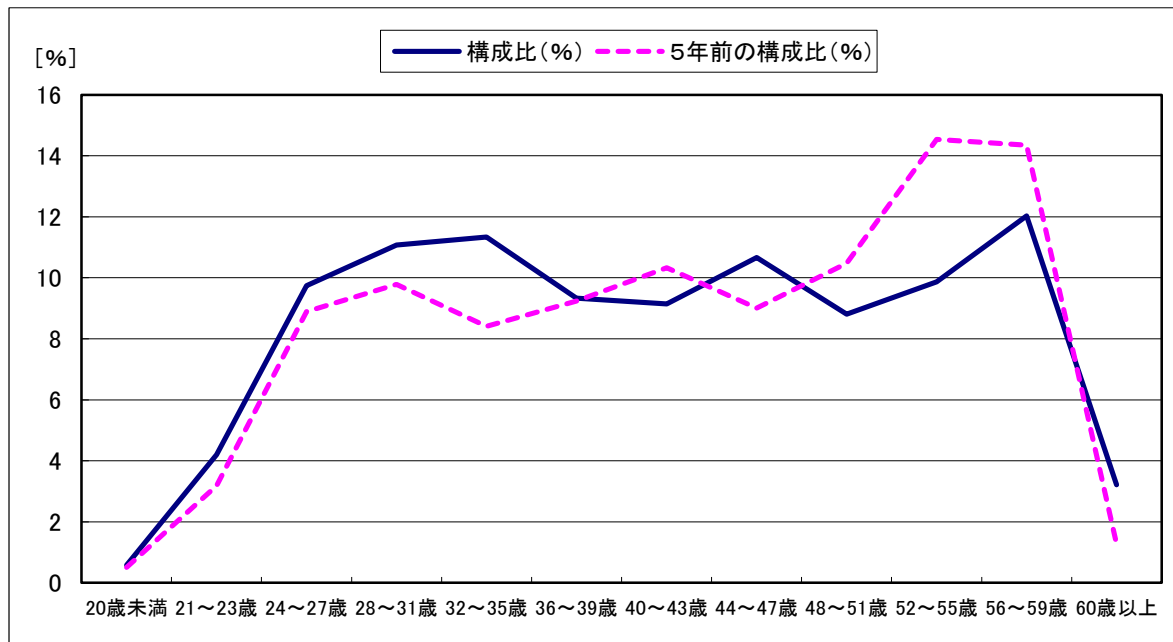
部門	区分	職員数		対前年増減数	主な増減理由等	
		令和元年	令和2年			
普通会計部門	議会	33	33	0	・紀の国わかやま文化祭開催に向けた体制強化 ・ねんりんピック紀の国わかやま2019終了	
	総務企画	720	735	15		
	税務	156	155	▲1		
	民生	349	342	▲7		
	衛生	466	456	▲10		
	労働	57	59	2		
	農林水産	760	753	▲7		
	商工	230	233	3		
	土木	750	762	12		
	小計	3,521	3,528	7		(参考:人口10万人当たり職員数 369.7 人)
	教育部門	8,662	8,684	22		・育休代替任期付職員の増加
	警察部門	2,527	2,532	5		
	小計	14,710	14,744	34		(参考:人口10万人当たり職員数 1545.07 人)
公営企業等	病院	160	155	▲5		
	その他	59	57	▲2		
	小計	219	212	▲7		
合計		14,929	14,956	27	(参考:人口10万人当たり職員数 1,567.3 人)	
		[15,915]	[15,869]	[▲46]		

(注) 1 職員数は一般職に属する職員であり、地方公務員の身分を保有する退職者、派遣職員などを含み、臨時職員を除く。

2 []内は、条例定数の合計である。

(6) 年齢別職員構成の状況

(令和2年4月1日現在)



区分	20歳未満	20歳)	24歳)	28歳)	32歳)	36歳)	40歳)	44歳)	48歳)	52歳)	56歳)	60歳以上	計
職員数	人 86	人 628	人 1,457	人 1,657	人 1,696	人 1,396	人 1,367	人 1,595	人 1,318	人 1,476	人 1,800	人 480	人 14,956

(7) 職員数の推移

(単位:人・%)

年 度 部 門	平成27年	平成28年	平成29年	平成30年	令和元年	令和2年	過去5年間 の増減数(率)
一般行政	3,575	3,541	3,548	3,526	3,521	3,528	▲ 47 (▲1.3%)
教育	8,868	8,802	8,775	8,644	8,662	8,684	▲ 184 (▲2.1%)
警察	2,511	2,522	2,544	2,530	2,527	2,532	21 (0.8%)
消防	0	0	0	0	0	0	0
普通会計計	14,954	14,865	14,867	14,700	14,710	14,744	▲ 210 (▲1.4%)
公営企業等会計計	204	205	205	217	219	212	8 (3.9%)
総合計	15,158	15,070	15,072	14,917	14,929	14,956	▲ 202 (▲1.3%)