

自然の中で心はぐくむ
体験がいっぱい

せいしょうねん いえ
青少年の家

しらさき せいしょうねん いえ
白崎青少年の家

〒649-1123 由良町大引961-1
☎0738-65-2351 FAX0738-65-2352

たこ
モチッと凧あげ

餅つきや凧あげ体験
時:1月13日(土)13:00~16:00
定:10家族 [抽選]
費:1,000円/人+300円/凧
申:~12月22日



※申し込み方法など詳しくは施設へお問い合わせください。

白崎青少年の家

だんじょきょうどうさんかくていあんじぎょう
みんなに男女共同参画提案事業

セミナー「身近に起こりうる性被害~大切な子どもを守るために~」
時:12月16日(土)14:00~16:00
場・定:ビッグ愛(和歌山市)30人 [先着順]
申・問:Eメール、インターネットで住所、氏名、電話番号、メールアドレスをココニハ&ファースト・ステップ


☎090-8375-1333
✉wakayama.firststep@gmail.com



けんしよくいん じよせい
県職員をめざす女性のための仕事ガイダンス

女性職員とフリートークを行えるセミナーをWEB開催
時:12月22日(金)10:00~16:00
定:40人 [先着順]
申・問:インターネットで12月15日までに県人事委員会事務局

☎073-441-3763
FAX073-433-4085



しゅうしよくひょうがきせだい
就職氷河期世代のための企業交流会

きぎょうこうりゅうかい
企業交流会

時:1月13日(土)10:00~12:00
場:*県勤労福祉会館プラザホープ(和歌山市)
対:概ね35歳以上55歳以下の一般求職者
申・問:インターネットでキャリア・ファシリテーター協会

☎073-425-3720 FAX073-425-3600
キャリア・ファシリテーター協会

ほごしゃ む しゅうかつ
保護者向け就活セミナー

時・場:12月17日(日)13:00~15:40
オンライン
対:2025年3月以降卒業予定の学生(高校生除く)の保護者
申・問:インターネットで12月14日までに(株)キャリア・ブレスユ


☎073-425-3331 FAX073-425-3600
Uいわかやま就職ガイド

紙版の本欄に掲載した「(仮称)子ども施策審議会・子育て支援部会 委員公募」について、掲載が誤りでしたのでお詫びします。

かすいたいしつかんこうえん こうりゅうかい
下垂体疾患講演・交流会

時:2月3日(土)13:30~15:45
場:情報交流センター Big・U(田辺市)
対:患者、家族、医療関係者など
定:30人 [先着順]
申・問:電話、インターネットで1月26日(手話通訳・要約筆記は12月27日)までに県難病・子ども保健相談支援センター

☎073-445-0520
FAX073-445-0603



びょうどう かん こうえんかい
ジェンダー平等に関する講演会


時:1月11日(木)14:00~15:30
場:県民文化会館(和歌山市)
定:50人 [先着順]
申・問:郵送、電話、FAX、Eメール、インターネットで住所、氏名、電話番号を1月10日までに県人権啓発センター

〒640-8319 和歌山市手平2-1-2和歌山ビッグ愛2階
☎073-435-5420 FAX073-435-5421
✉k-seminar@w-jinken.jp
(和歌山県人権啓発センター)
※手話通訳・要約筆記は要予約

なんびょう こ かぞくかい がくしゅうかい
難病の子ども家族会 学習会

テーマ:思春期を迎える長期療養児の心
時:1月28日(日)13:30~15:00
場:和歌山市中央コミュニティセンター
対・定:病気や障害のある子供の家族、支援者など 50人 [先着順]
申・問:インターネットで1月17日までに県難病の子ども家族会事務局


☎073-445-0520
FAX073-445-0603
※手話通訳・要約筆記は要予約



しちようそんりつがっこう けんりつがっこう
市町村立学校、県立学校の補充講師等登録

登録希望者を募集
区分:講師、事務職員、栄養士
対:それぞれに必要な資格・免許を有する方
申・問:郵送、持参で申込書(申込先、WEBサイトで配布)を12月27日までに【小中学校】

①紀北教育事務所(有田地方以北)
☎073-441-3655 FAX073-424-8877
②紀南教育事務所(日高地方以南)
〒646-0011 田辺市新庄町3353-9
☎0739-26-3100 FAX0739-26-3558
【県立学校】教職員課
☎073-441-3660 FAX073-441-3678
※いずれも締切後も随時受付




県庁・県教育庁 ☎073-432-4111 (代表) 郵送:〒640-8585 ○○課あて(住所不要)

各振興局代表電話

伊都	☎0736-34-1700	西牟婁	☎0739-22-1200
健康福祉部	☎0736-42-3210	東牟婁	☎0735-22-8551
有田	☎0737-63-4111	健康福祉部	☎0735-72-0525
建設部	☎0738-22-3111	申本支所	☎0735-62-0755
那賀	☎0736-63-0100	健康福祉部	
		申本建設部	

時…期日・時間 場…場所・会場 対…対象・資格 定…定員 費…費用 申…申込・応募方法
問…問合せ ✉…Eメール 🔍…WEBサイトを検索 *は県庁の敷地内にはありません
掲載のイベントについては、中止や延期になる場合があります。詳しくは主催者にお問い合わせください。

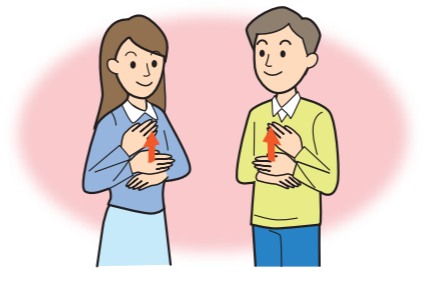
公式SNSで
県政情報を
配信中▶▶▶

X(Twitter) LINE Facebook Instagram YouTube

しゅわきょうしつ なんちようしゃ
手話教室・難聴者サロン

時:[手話教室]12月18日
【難聴者サロン】1月15日
いずれも月曜13:30~15:00
場・定:ビッグ愛(和歌山市)各20人 [先着順]
対:県内在住の難聴の方
問:県聴覚障害者情報センター


☎073-421-6311 FAX073-421-6411
(和歌山県聴覚障害者情報センター)



けんしゅう
あいサポーター研修

障害のある方への手助けを実践できる人材を養成
時:①1月16日②2月13日いずれも火曜10:00~12:00
場:①和歌山市南コミュニティセンター②西牟婁振興局(田辺市)
定:各30人 [先着順]
申・問:郵送、電話、Eメールで住所、氏名、電話番号を1月10日までに障害福祉課

☎073-441-2530 FAX073-432-5567
✉e0404001@pref.wakayama.lg.jp
※午後1時以降研修を企画・実施する人材の養成研修を別途実施(要問合せ)



ぶかしどう
部下指導・コミュニケーション力研修

中小企業等の管理職向け研修
時:1月31日、2月7・14日 いずれも水曜13:00~17:00
場:フォルテワジマ(和歌山市)
定・費:30人 [先着順] 6,000円
申・問:郵送、電話、FAX、Eメール、インターネットで所定の申込書(WEBサイトで配布)を1月25日までに(公財)わかやま産業振興財団

〒640-8033 和歌山市本町2-1フォルテワジマ6階
☎073-432-5122 FAX073-432-3314
✉tk7@yarukiouendan.jp
わかやま産業振興財団

おや かてい
ひとり親家庭のライフプランニング講座

生活や家計改善の講座と個別相談
時:1月27日(土)10:00~12:00
場:海南nobinos(海南市)
対:県内在住のひとり親家庭の方(和歌山市在住除く)
定:10人 [抽選]
申・問:郵送、電話、FAX、Eメールで住所、氏名、生年月日、電話番号を12月20日までに県母子寡婦福祉連合会

〒640-8423 和歌山市松江中1-4-2
☎073-452-2700 FAX073-499-8620
✉w-sumire@naxnet.or.jp
(和歌山県母子寡婦福祉連合会)
※一時保育は要予約

さいしん いがく いりょう
最新の医学・医療カンファランス

テーマ:「膵がん早期発見のためには」
「新しい医療製品のおはなし」
時:1月11日(木)14:00~16:00
場:県立医科大学紀三井寺キャンパス図書館棟(和歌山市)
定:30人 [先着順]
申・問:電話、FAX、Eメール、インターネットで氏名、電話番号を12月21日までに医大生涯研修センター

☎073-441-0789 FAX073-441-0713
✉life@wakayama-med.ac.jp
(和歌山県立医科大学)
※手話通訳・要約筆記は要予約

はったつしょうがいじ しゃ じゅんかいそうだん
発達障害児・者 巡回相談

乳幼児期から成人期までのさまざまな相談に対応
時・場:【橋本保健所】1月18日、2月15日、3月21日の木曜
【御坊保健所】1月19日、2月16日、3月15日の金曜
【新宮保健所】2月8日(木)
【新宮保健所申本支所】1月11日、3月14日の木曜
いずれも11:00~16:00
申・問:電話、FAX、Eメールで住所、氏名、電話番号を希望日2週間前までに県発達障害者支援センターポラリス

☎073-413-3200 FAX073-413-3020
✉polaris@jtw.zaq.ne.jp
(和歌山県発達障害者支援センター)

