
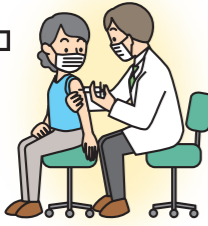


新型コロナワクチン  
エックスピービー かぶ たいおうがた  
(XBB.1.5株対応型)

生後6か月以上のすべての方が対象です。追加接種により重症化予防効果が期待できますので、高齢者(65歳以上)や基礎疾患を有する方は接種をご検討ください。

問:各市町村の窓口  
(接種の手続など)

県新型コロナウイルスコールセンター  
(安全性、効果、接種後の副反応など専門なこと)  
☎073-441-2593 FAX073-431-1800  
受付時間9:00~18:00(土日祝含む)

自然の中で心はぐくむ  
体験がいっぱい  
せいしょうねん いえ  
青少年の家

きほく せいしょうねん いえ  
紀北青少年の家  
〒649-7112 かつらぎ町中飯降1317-3  
☎0736-22-5530 FAX0736-22-5531

たびかこ  
「焚き火を囲んで」  
かぞく かた  
～家族の語らい～

焚き火と焼き芋作り  
時:11月5日(日)10:00~15:00  
定:20人(5家族程度) 先着順  
費・申:2,000円/人 10月1~27日

しらすき せいしょうねん いえ  
白崎青少年の家  
〒649-1123 由良町大引961-1  
☎0738-65-2351 FAX0738-65-2352

まったりデイキャンプ  
時:11月11日(土)10:00~16:00  
定:10家族 抽選  
費:1,000~3,000円/人  
申:~10月20日

※申し込み方法など詳しくは施設へお問い合わせください。

〇〇青少年の家

わかやま たいかい  
和歌山こどもまんなか大会

子供たちが健やかで幸せに成長できるような社会の実現をめざす「こどもまんなか」に関する講演など  
時:10月30日(月)13:30~16:00  
場:県民文化会館(和歌山市)  
定:300人 抽選  
申・問:インターネット、またはFAXで所定の申込書(申込先、WEBサイトなどで配布)を10月20日までに子ども未来課  
☎073-441-2492 FAX073-441-2491  
※手話通訳・要約筆記有  
※一時保育は要予約

ぶっぴん およ えきむちょうたつ かか  
物品及び役務調達に係る  
きょうそうにゆうさつさんかしかくしんせい  
競争入札参加資格申請

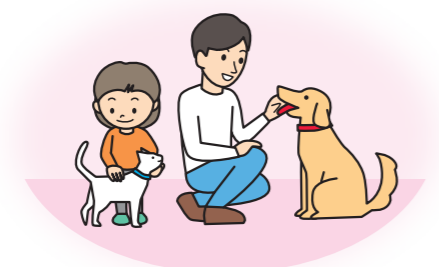
県の入札に参加するために必要な資格審査申請の受付  
申・問:インターネット、または郵送で所定の申請書(申込先、WEBサイトで配布)を10月31日までに総務事務集中課  
☎073-441-2292 FAX073-441-2288

うんどうき けんこう ほね かんせつ ひ  
運動器の健康・骨と関節の日  
きねんこうえんかい  
記念講演会

時:10月14日(土)14:00~16:00  
場:県立医科大学(和歌山市)  
定:300人 先着順  
問:県立医大整形外科  
☎073-441-0645 FAX073-448-3008  
(和歌山県立医科大学)

どうぶつあいご  
動物愛護フェスティバル

講演や動物とのふれあいコーナーなど  
時:10月22日(日)12:30~16:00  
場:きびドーム(有田川町)  
問:食品・生活衛生課  
☎073-441-2624 FAX073-441-2639



ちゅうしゃかんしんしんしかくしゃこうしゅう  
駐車監視員資格者講習

時:【講習日】11月30日(木)・12月1日(金)の2日間9:30~18:00  
【考査日】12月8日(金)9:30~10:30  
場:交通センター(和歌山市)  
定・費:6人 先着順 20,000円  
申:持参で申込書(申込先、WEBサイトで配布)を10月31日までに警察署交通課  
問:県警本部交通指導課☎073-473-0110



あ や そうだんかい  
空き家なんでも相談会・セミナー

実家の相続、処分、管理の相談など  
時:①②10月15日(日)③25日(水)  
①③13:00~16:00②13:30~16:00(相談会のみ)  
場:①海南nobinos(海南市)②白浜町役場③和歌山市勤労者総合センター  
申:電話、FAX、持参で氏名、電話番号、希望日、会場、相談内容を①③問合先、②西牟婁振興局建設部建築グループ  
☎0739-26-7922 FAX0739-26-4114  
問:建築住宅課  
☎073-441-3184 FAX073-428-2038

じぎょうしゃむ エルジーピーティーけんしゅう  
事業者向けLGBT研修

時:11月8日(水)13:30~15:00  
場:県民文化会館(和歌山市)  
対・定:企業の経営者、人事担当者等80人 先着順 (オンライン受講も可能)  
申・問:インターネットで10月20日までに青少年・男女共同参画課  
☎073-441-2510 FAX073-441-2501  
※手話通訳・要約筆記は要予約

しゅうしょくひょうがきせだいかつやくしえん  
就職氷河期世代活躍支援セミナー

時:①11月18日②12月16日 いずれも土曜14:00~16:00  
場・定:Wajima本町ビル6階(和歌山市)各20人 先着順 (オンラインは定員なし)  
※申込方法など詳しくは要問合せ  
問:NPO法人キャリア・ファシリテーター協会  
☎073-425-3720 FAX073-425-3600  
(和歌山労働局)

み み かた  
見えない・見えにくいの方の  
ための交流サロン

時:11月18日(土)13:30~15:30  
場・定:ビッグ愛(和歌山市)30人 先着順  
申・問:郵送、電話、FAX、Eメールで住所、氏名、電話番号、付添の有無を11月10日までに県点字図書館  
〒640-8319和歌山市手平2-1-2和歌山ビッグ愛5階  
☎073-488-5721 FAX073-488-5731  
wakaten@wakaten.jp  
(和歌山県点字図書館)

こうつうあんぜん ねんかん ぼしゅう  
交通安全年間スローガン募集

対:小学生以下の部、中学・高校生の部、シニアの部(65歳以上)、一般の部  
※県内在住・在勤・在学の方  
申・問:郵送、FAX、Eメールで所定の申込書(申込先、WEBサイトで配布)を11月30日までに県民生活課  
☎073-441-2350  
FAX073-433-1771  
e0313001@pref.wakayama.lg.jp

たなべさんぎょうぎじゅつせんもんがくいん  
田辺産業技術専門学院  
オープンキャンパス

【情報システム科、観光ビジネス科】  
時・場:11月23日(祝)9:30~※情報システム科は、情報交流センター Big・U内  
対:中学・高校生、一般  
申・問:電話、FAX、インターネットで11月21日までに田辺産業技術専門学院  
☎0739-22-2259 FAX0739-22-3123

とくせつろうどうそうだんかい  
特設労働相談会

賃金、解雇、パワハラなど職場でのトラブル相談  
時:10月28日(土)12:00~18:00  
場:イオンモール和歌山(和歌山市)  
対・定:県内の事業所に勤務する労働者と事業主 20人 先着順  
申・問:電話、Eメールで氏名、電話番号、相談内容を10月27日までに労働委員会事務局  
☎073-441-3781 FAX073-423-3012  
e2202001@pref.wakayama.lg.jp

く たつじん し こうざ  
暮らしの達人!知るぽると講座

教育資金や資産形成、家計改善など暮らしに役立つ講座  
時:11月2日、9日、16日 いずれも木曜10:00~11:30(全3回)  
場・定:ビッグ愛(和歌山市)各20人 先着順  
申・問:郵送、電話、FAX、Eメールで10月26日(一時保育は10月19日)までに県金融広報委員会  
〒640-8319 和歌山市手平2-1-2 和歌山ビッグ愛8階  
☎073-426-0298 FAX073-433-3904  
wakayama-kinyu@sirius.ocn.ne.jp  
(和歌山県金融広報委員会)

しんがくじよせいきん たいまじやぼしゅう  
「進学助成金」貸与者募集

進学するにあたり転居が必要な方へ助成金を貸与  
対:大学・短大・専修学校(修業年限2年以上の専門課程)進学予定者  
貸与額:10~50万円(一時金)  
返還:無利子、卒業後5年以内  
申・問:申請書(申込先などで配布)を11月17日までに在学または生涯学習課  
☎073-441-3663 FAX073-441-3724  
※貸与条件など詳しくは要問合せ

ぼうりょくつひほう けんみん しみんたいかい  
暴力追放県民・市民大会

時:11月9日(木)13:00~15:30  
場:和歌山城ホール(和歌山市)  
定:400人 先着順  
問:県暴力追放県民センター  
☎073-422-8930 FAX073-422-5470  
※手話通訳・要約筆記あり

ユーアイ しゅうのうそうだん  
UIターン就農相談フェア

就農を検討している方向けの相談会・セミナー  
時:11月12日(日)10:00~15:00  
場:県JAビル(和歌山市)  
申・問:郵送、FAX、Eメールで申込書(申込先、ハローワーク、WEBサイトなどで配布)を10月2~20日に県農林大学校就農支援センター  
〒644-0024御坊市塩屋町南塩屋724  
☎0738-23-3488 FAX0738-23-3489  
e0716011@pref.wakayama.lg.jp

ふくし かいご ほうく しゅうしよく  
福祉・介護・保育の就職フェア

求職者と事業所の個別面談など  
時・場:①11月3日(祝)13:00~16:00  
ビッグ愛(和歌山市)②4日(土)13:00~15:00新宮市福祉センター  
問:①県福祉人材センター「ハートワーク」  
☎073-435-5211 FAX073-435-5209  
②紀南福祉人材バンク  
☎0739-26-4918 FAX0739-26-2928  
※一時保育(①のみ)・手話通訳・要約筆記は要予約  
(県福祉人材センター「ハートワーク」)  
(紀南福祉人材バンク)

けんだんじよきょうどうさんかく  
県男女共同参画センター

①シアター Café  
映画「そして父になる」鑑賞・交流会  
時:10月22日(日)13:30~16:20  
②語り合い広場「大人の公民講座」  
時:10月28日(土)13:30~15:30  
①②共通  
場・定:問合先 各30人 先着順  
申・問:郵送、電話、FAX、Eメール、来所で氏名、住所、電話番号を県男女共同参画センター  
〒640-8319和歌山市手平2-1-2和歌山ビッグ愛9階  
☎073-435-5245 FAX073-435-5247  
libre@sirius.ocn.ne.jp  
※一時保育は①10月11日  
②17日までに要予約

けんえいじゅうたく とくていこうきょうちんたいじゅうたく  
県営住宅・特定公共賃貸住宅  
にゅうきよしやぼしゅう  
入居者募集

申込用紙配布:11月1日(水)~10日(金)9:00~17:00(土・日・祝除く)  
配布場所:県住宅供給公社、建築住宅課、振興局建設部(海草除く)  
県営住宅  
募集予定住宅をWEBサイトで公表  
特定公共賃貸住宅  
【和歌山市】城北3戸(3LDK 72,000円)※バリアフリー化住戸  
問:県住宅供給公社  
☎073-425-6885 FAX073-422-0733  
※入居者が決定しなかった住戸は、12月1~11日に二次募集