

自然の中で心はぐくむ  
体験がいっぱい

せいしょうねん いえ  
**青少年の家**

### 紀北青少年の家

〒649-7112 かつらぎ町中飯降1317-3  
☎0736-22-5530 FAX0736-22-5531

### 「ガンプラ」入門

〜創造力を掻き立てよう!〜

時:6月24日(土)~25日(日)1泊2日  
対:小学3~6年生

定:20人 先着順  
費:6,000~6,840円/人  
申:5月9日~6月10日

### 白崎青少年の家

〒649-1123 由良町大引961-1  
☎0738-65-2351 FAX0738-65-2352

### 恐竜化石を探そう

時:6月10日(土)、11日(日)  
いずれも9:30~15:00

定:各10家族 抽選  
費:1,500円/人+2,000円/家族  
申:5月19日まで

### 古里の味作り

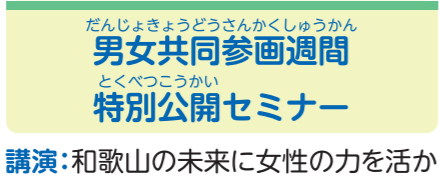
梅ジャムやパン作り

時:6月25日(日)13:00~16:00  
対:小学4年生以上または家族等のグループ

定:10組 抽選  
費:1,000円/人+1,500円/組  
申:6月2日まで

※申し込み方法など詳しくは施設へお問い合わせください。

〇〇青少年の家



### 男女共同参画週間

### 特別公開セミナー

講演:和歌山の未来に女性の力を活かす~市長を二期務めた経験から~

講師:白井文氏(元尼崎市長、上場企業社外取締役)

時:6月3日(土)  
13:30~15:10

場:ビッグ愛(和歌山市)

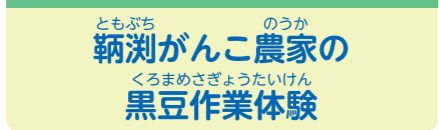
定:200人 先着順

申・問:郵送、電話、FAX、Eメール、インターネット、来所で住所、氏名、電話番号を県男女共同参画センター  
〒640-8319和歌山市手平2-1-2和歌山ビッグ愛9階

☎073-435-5245  
FAX073-435-5247

✉ libre@sirius.ocn.ne.jp

※一時保育希望者は5月23日、手話通訳・要約筆記希望者は5月18日までに要予約



### 黒豆作業体験

植え付け作業から収穫まで

時:①6月17日②10月14日③12月2日④令和6年1月13日いずれも土曜  
場:JA紀の里蒔刈選果場(紀の川市)

定:100区画 先着順

費:5,000円(黒豆)2,000円(ほうれんそう)/区画

申・問:電話、FAX、Eメールで所定の申込書(申込先、WEBサイトで配布)を5月25日までにJA紀の里営農センター

☎0736-77-0810 FAX0736-77-0377

✉ einou@kinosato.jawink.ne.jp

JA紀の里 体験農業

### 潜在看護職員復職支援研修

時:6月13~20日のうち6日間(3日間の実習含む)

場:県看護協会(海南市)、県内病院など

対:看護職の有資格で現在就業していない方 20人 先着順

申・問:電話、Eメール、インターネットで所定の申込書(申込先で配布)を5月1~15日に県ナースセンター  
〒642-0017海南市南赤坂17

☎073-483-0234 FAX073-483-1266

✉ wakayama@nurse-center.net

和歌山県看護協会

※一時保育は要予約

### 最新の医学・医療カンファランス

テーマ:「心不全パネミック」

「高齢者の筋力低下と予防のポイント」

時:6月8日(木)14:00~16:00

場:県立医大紀三井寺キャンパス図書館棟(和歌山市)

定:30人 先着順

申・問:電話、FAX、Eメール、インターネットで氏名、電話番号を5月18日までに県立医大生涯研修センター

☎073-441-0789 FAX073-441-0713

✉ life@wakayama-med.ac.jp

※手話通訳・要約筆記は要予約

和歌山県立医科大学

### 花いっぱいコンクール

花壇や花づくり作業の様子が分かる写真の募集

部門:①学校 ②職場・地域 ③家庭

申・問:郵送、Eメール、持参で所定の申込書(申込先、振興局総務県民課、県NPOサポートセンター、WEBサイトで配布)に写真を添付して7月28日までに県民生活課

☎073-441-2598 FAX073-433-1771

✉ e0313001@pref.wakayama.lg.jp



県庁・県教育庁	
☎073-432-4111 (代表)	
郵送:〒640-8585	〇〇課あて(住所不要)
各振興局代表電話	
海草	☎073-432-4111
健康福祉部	☎073-482-0600
建設部	☎073-488-7876
那賀	☎0736-63-0100
伊都	☎0736-34-1700
健康福祉部	☎0736-42-3210
有田	☎0737-63-4111
日高	☎0738-22-3111
健康福祉部	☎0738-22-3481
西牟婁	☎0739-22-1200
東牟婁	☎0735-22-8551
健康福祉部	☎0735-72-0525
串本支所	
串本建設部	☎0735-62-0755



時...期日・時間 場...場所・会場 対...対象・資格 定...定員 費...費用 申...申込・応募方法  
問...問合せ ✉...Eメール 🔍...WEBサイトを検索 \*は県庁の敷地内にはありません  
掲載のイベントについては、中止や延期になる場合があります。詳しくは主催者にお問い合わせください。

公式SNSで  
県政情報を  
配信中



### 犯罪被害者等支援

①被害者支援無料相談

時・場:(1)5月13日 橋本市教育文化会館 (2)27日 田辺市民総合センター  
いずれも土曜10:00~16:00

②被害者支援活動員養成講座

(1)養成講座基礎コース

時:6月10・17・24日、7月1・8日  
いずれも土曜

場:県民文化会館(和歌山市)

定・費:30人 先着順 8,000円

(2)無料公開講座

時:6月10日(土)

場・定:県民文化会館(和歌山市) 30人 先着順

①②共通

申・問:①電話で前日までに②持参、郵送で所定の申込書(申込先で配布)を6月3日までに紀の国被害者支援センター  
〒640-8249和歌山市雑賀屋町1土地改良会館5階

①☎073-427-1000②☎073-427-2100  
FAX073-488-6219

紀の国被害者支援センター

### 看護系学校養成所進路相談会

時・場:①6月18日(日)13:00~16:00  
ビッグ愛(和歌山市)

②6月25日(日)13:00~15:00

田辺市民総合センター

対:看護に関心のある高校生など

申・問:電話で5月31日までに医務課

☎073-441-2605 FAX073-424-0425

### 相談支援従事者初任者研修

障害者総合支援法に基づく相談支援専門員、サービス管理責任者、児童発達支援管理責任者の資格取得のための研修

①相談支援専門員コース②サービス管理・児童発達支援管理責任者コース

時・場:6~9月 和歌山市、田辺市

対:①相談支援業務に従事した期間が5年以上の方など②相談支援業務・直接支援業務に従事した期間が3年以上の方

定:①120人②160人 先着順

費:①7,000円②2,000円

申・問:郵送、インターネットで所定の申込書(WEBサイトで配布)を5月26日までに県福祉事業団

〒649-2102上富田町岩田2456-1

☎0739-47-6640 FAX0739-47-6645

※手話通訳・要約筆記は

要予約



### 後期高齢者医療制度に加入の方へ

健康診査・歯科健康診査の受診

時:6月1日~令和6年2月29日

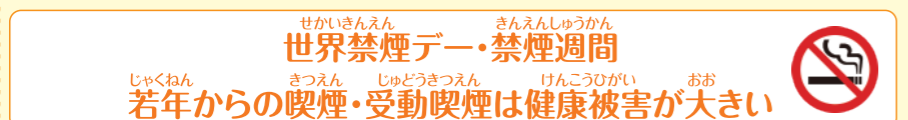
場:健診実施医療機関(受診券に一覧表同封)

対:5月下旬に受診券を送付

問:県後期高齢者医療広域連合

☎073-428-6688 FAX073-428-6677

和歌山後期健診



### 世界禁煙デー・禁煙週間

若年からの喫煙・受動喫煙は健康被害が大きい



5月31日は「世界禁煙デー」、5月31日~6月6日は「禁煙週間」です。成年年齢が18歳に引き下げられても、たばこに関する制限は変わりません。飲食店などの喫煙可能な場所には、保護者同伴でも、また従業員であつても20歳未満の立ち入りが禁止されているので、注意しましょう。

問:健康推進課 ☎073-441-2656 FAX073-428-2325