

ゆいごん そうぞくむりょう そうだんかい
遺言・相続無料相談会

①電話相談
時:8月7日(日)10:00~16:00
☎0120-33-9279(当日のみ利用可)
②面談相談
時:8月7日(日)10:00~15:00
場:*県JAビル(和歌山市)
申:電話で8月5日までに問合先
①②共通
問:県司法書士会 ☎073-422-0568
和歌山県司法書士会

にんしょうしょくひん にんしょうしんせい
ふるさと認証食品の認証申請

県産農産物や加工食品を基準により
認証(認定後は商品に認証マークを
表示可)
対象品目:①梅干し、調味梅干し②味
付けぼん酢③だいごんの漬物④果実
ジュース⑤黒大豆、黒豆煮
申:郵送で所定の申請書(WEBサイト
で配布)などを8月
31日までに振興局
農業水産振興課
問:県庁農業環境・鳥
獣害対策室



しょく あんぜん おやこきょうしつ
食の安全親子教室
しょくひんこうじょう い
食品工場へ行ってみよう!

時:8月5日(金)10:30~12:00
場:湯浅醤油(湯浅町)
対:小学3~6年生とその保護者
定:30人 先着順
申:問:郵送、FAX、Eメールで住所、
氏名、生年月日、電話番号を7月15
日までに県庁食品・生活衛
生課
FAX073-432-1952
☎e0316001@pref.wakayama.lg.jp

けんしゅうのうしえん しゅうのうけんしゅう
県就農支援センター就農研修

時:①農業体験研修 毎月1回
※研修日は要問合せ
②ウィークエンド農業塾
9月3日~10月30日(全10回)
③技術修得研修
10月3日~令和5年2月3日(全25回)
場:県就農支援センター(御坊市)
定・費:①10人 先着順 ②15人 抽選
③8人 選考 いずれも無料(傷害保険
料別)
申・問:郵送、FAX、Eメールで所定の
申込書(申込先、WEBサイトで配布)
を①研修日10日前②7月27日③9月
5日までに会場
〒644-0024御坊市塩屋町南
塩屋724
☎0738-23-3488 FAX0738-23-3489
☎e0716011@pref.wakayama.lg.jp

たいきょくけんきょうしつ にゅうもんへん
太極拳教室(入門編)

時:8~9月 全5回 いずれも水曜
場:県立橋本体育館(橋本市)
定・費:40人 先着順 1,500円
申・問:持参で所定の申込書(申込先
で配布)を8月3日から会場
橋本市北馬場455 ☎0736-32-9660
和歌山県立橋本体育館



とう いぞんしゅう
ギャンブル等依存症
こべつ そうだんかい
個別相談会

時:7月27日(水)13:00~17:00
場:有田振興局(湯浅町)
申・問:電話で7月20日までに湯浅保
健所
☎0737-64-1294

おんやく ようせい こうざ
音訳ボランティア養成講座

県点字図書館の蔵書・資料を音訳する
ボランティアを養成する初級講座
時:9月6日~12月6日 全10回
場:和歌山ビッグ愛(和歌山市)
定:10人 選考
費:880円(税込)(テキスト代)
申・問:郵送、電話、FAX、Eメールで
所定の申込書(申込先、WEBサイトで
配布)を8月20日までに県点字図書館
〒640-8319和歌山市手平2-1-2和歌
山ビッグ愛5階
☎073-488-5721 FAX073-488-5731
☎wakaten@wakaten.jp
和歌山県点字図書館

じんけん かんが こうかい こうざ
人権を考える公開講座

テーマ:現代日本における女性の人権
課題-貧困・被差別・生きづらさ-
講師:神原文子氏(社会学者)
時:7月23日(土)14:00~15:30
場:橋本市教育文化会館
対:県内在住・在勤・在学の方
定:50人 先着順
申・問:郵送、電話、FAX、Eメールで
住所、氏名、電話番号を県人権啓発
センター
〒640-8319和歌山市手平2-1-2和歌
山ビッグ愛2階
☎073-435-5420 FAX073-435-5421
☎seminar@w-jinken.jp
和歌山人権啓発センター

のうぎょう
わかやまスマート農業フェア

ICTやロボット技術などスマート農業
関連企業などによる展示と講演
時:①7月21日(木)②26日(火)いづれ
も10:00~15:30
場:①情報交流センター Big・U(田辺
市)②和歌山ビッグ愛(和歌山市)
申・問:FAX、インターネットで所定の
申込書(申込先、WEBサイトで配布)
を①7月18日②21日までに県庁農林
水産総務課研究推進室
FAX073-433-3024

けんりつさんぎょうぎじゅつせんもんがくいん
県立産業技術専門学院
オープンキャンパス

時:①7月23日(土)9:30~
②7月16日(土)・25日(月)~30日
(土)、8月3日(水)・27日(土)
25日・28日・29日は13:00~、その
他は9:30~
場:①和歌山産業技術専門学院(和歌
山市)②田辺産業技術専門学院(情
報システム科のみ情報交流センター
Big・U)(田辺市)
対:中学・高校生、一般
申・問:電話、FAX、インターネットで
氏名、電話番号、学校名(生徒のみ)、
体験希望科を各学院(締切日あり)
①☎073-477-1253
FAX073-477-1254
②☎0739-22-2259
FAX0739-22-3123
※実施学科、申込締切日など要問合せ

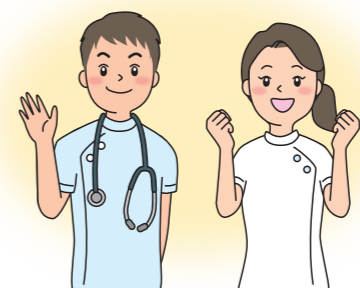
さいしゅうしょくてんしよく
再就職・転職につながる
ステップアップフェア

①企業向け採用力向上セミナー
時:7月21日(木)14:00~16:00
※オンラインのみ開催
②求職者向け再就職・転職セミナー
③合同企業説明会
時:7月28日(木)②13:00~14:00
③14:00~17:00
場:和歌山ビッグ愛(和歌山市)
※オンラインでも同時開催
①~③共通
申・問:インターネットで開催日①2日
前②③1週間前(一時保育・手話通訳・
要約筆記希望者は2週間前)までに(株)
JTB和歌山支店
☎073-432-1437
はたらコーデわかやま



かんご がっこう
看護学校
オープンキャンパス

現地やWEB上で学校案内を開催
【県立なぎ看護学校(WEB開催)】
時:7月20日(水)~11月30日(水)
問:県立なぎ看護学校
☎0735-31-8797
☎e0501141@pref.wakayama.lg.jp
※現地案内希望者は要電話予約
【県立高等看護学院】
①WEB
時:7月20日(水)~11月30日(水)
②現地(看護学科のみ)
時:7月26日(火)9:30~11:30、
13:00~15:00
場:県立高等看護学院(紀の川市)
対・定:今年度に看護学科入学試験を
受験予定の方 100人 先着順
申:郵送、FAX、Eメールで所定の申
込書(WEBサイトで配布)を7月13日
までに会場
※手話通訳・要約筆記は要予約
①②共通
問:県立高等看護学院
〒649-6604紀の川市西野山505-1
☎0736-75-6280 FAX0736-75-6283
☎e0501111@pref.wakayama.lg.jp



けんのうりん だいがっこう
県農林大学校
オープンキャンパス

時・場:8月6・20日 いずれも土曜10:00
~15:00 県農林大学校林業研修部(上
富田町)
定:各15人 先着順
申・問:FAX、Eメールで所定の申込書
(申込先、WEBサイトで配布)を各開
催日8日前までに会場
FAX0739-47-4150
☎e0709012@pref.wakayama.lg.jp

さいしん いがく いりょう
最新の医学・医療
カンファランス

健康維持や治療に役立つ専門家の講話
テーマは「がん」の病理学」と「新しい
視点からのアレルギー薬を自然界から
探す」
時:8月18日(木)14:00~16:00
場:県立医大紀三井寺キャンパス図書
館棟(和歌山市)
定:30人 先着順
申・問:電話、Eメール、インターネット
で氏名、電話番号を7月28日までに
県立医大生涯研修センター
☎073-441-0789
☎life@wakayama-med.ac.jp
※手話通訳・要約筆記は要予約
和歌山県立医科大学

けんなんびょう こ ほけん そうだん しえん
県難病・子ども保健相談支援
センターからのお知らせ

①難病患者支援者研修会
神経難病患者の意思決定支援を学ぶ
時:7月28日(木)14:00~15:30
対・定:難病患者支援者 30人 先着順
②ピア・サポーター養成講座
時:9月4・11日 いずれも日曜13:30
~16:00
対・定:難病患者、長期療養児の家族
など2日とも受講できる方 25人 先着順
①②共通
場:自宅などからオンライン
申・問:インターネットで①7月20日②
8月26日(手話通訳・要約筆記希望者
は8月3日)までに県難病・子ども保健
相談支援センター
☎073-445-0520

ほうそう だいがく にゅうがくせい
放送大学 10月入学生

心理学・福祉・経済など幅広い分野に
ついて学べる通信制大学
対:18歳以上(教養学部の科目履修
生・選科履修生は15歳以上)
申・問:電話、インターネットで9月13
日までに放送大学和歌山学習センター
☎073-431-0360
放送大学和歌山学習センター