

けんしゅうのうしえん
県就農支援センター
 しゅうのうけんしゅう
就農研修

時:①農業体験研修 毎月1回
 ※研修日は要問合せ
 ②ウィークエンド農業塾
 5月14日～7月10日(全10回)
 ③技術修得研修
 5月16日～9月9日(全25回)
場:県農林大学校就農支援センター(御坊市)
定:①10人②15人 **抽選** ③8人 **選考**
費:無料(傷害保険料別)
申・問:郵送、FAX、Eメールで所定の申込書(申込先、WEBサイトで配布)を①研修日10日前②4月18日③4月6日までに会場
 〒644-0024御坊市塩屋町南塩屋724
 ☎0738-23-3488 FAX0738-23-3489
 ✉e0716011@pref.wakayama.lg.jp



のうぎょうのうそんかつせいかしえん
「農業農村活性化支援モデル事業」
 ぎかくていあん
企画提案

むら機能が低下した地域に活気を呼び起こす企画提案を広く募集
申・問:郵送、来所で所定の提案書(WEBサイトで配布)を3月15日までに振興局農地課(東牟婁は農業水産振興課)



でんわそうだんいん
いのちの電話相談員
 ようせいこうざ
養成講座

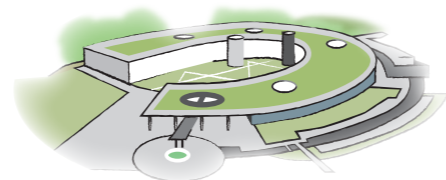
自殺・孤立予防を目的とした電話相談員を養成
時:5月21日～10月29日の月2回土曜(19講座) 13:30～16:30
場:和歌山市中央コミュニティセンター
対:原則23～70歳の方
定:30人 **先着順**
費:18,000円(申込金・受講料)
申・問:郵送、電話、Eメール、インターネットで所定の申込書(WEBサイトで配布)を5月13日までに和歌山いのちの電話協会
 〒640-8137和歌山市吹上5-2-15
 ☎073-425-3261
 ✉w-inochi@agate.plala.or.jp
 和歌山いのちの電話協会

かいし しよくぎょうくんれん
4・5月開始の職業訓練

就職に有利な専門知識や技能を習得
科目:①CAD・NC技術科②介護初級科③Java+Pythonプログラミング科④OA事務・Web科⑤OA事務・Web科⑥介護初級科⑦OA事務・Web科⑧介護初級科⑨OA事務・Web科
場:①～③和歌山市④海南市⑤⑥御坊市⑦⑧田辺市⑨新宮市
申・問:ハローワーク(申込締切日あり)
 ※詳しくはWEBサイトを要確認
 和歌山労働局 職業訓練

わかやまだいがくなんきくまの
和歌山大学南紀熊野
 じゅこうせい
サテライト受講生

学部開放授業受講生(4科目)の募集
 ※科目や費用など詳しくは要問合せ
時:4～8月(土曜に開講)
場:情報交流センターBig-Uなど(田辺市)
対:18歳以上の方、高校生
定:各30人 **先着順**
申・問:郵送で所定の申込書(申込先、WEBサイトで配布)を4月21日までに和歌山大学南紀熊野サテライト
 〒646-0011田辺市新庄町3353-9-102
 ☎0739-23-3977
 和歌山大学南紀熊野サテライト



さいしん いがく いりょう
最新の医学・医療カンファランス

テーマ:抗がん剤を用いた治療について
時:3月1日(火)9:00～31日(木)17:00
場:自宅などからオンライン
問:県立医大生涯研修センター
 ☎073-441-0789
 和歌山県立医科大学

ろうどうせいさくか し
労働政策課からのお知らせ

個別面談方式による合同企業説明会を開催
 ①わかやま就職フェアin東京・京都
時:(1)3月12日(土)(2)3月19日(土)いずれも13:00～16:00
場:(1)国際ファッションセンター(東京都墨田区)(2)京都テルサ(京都市)
対:一般求職者、令和4年および令和5年3月卒業予定の大学生など
 ②Uターン就職フェア
時:3月14日(月)、15日(火)いずれも13:00～17:00
場:ホテルグランヴィア(和歌山市)
対:一般求職者、令和5年3月卒業予定の大学生など
 ①②共通
問:県庁労働政策課
 UIわかやま就職ガイド

けんのうりんだいがっこう
県農林大学校
 のうぎょうじゅく
ウィークエンド農業塾

時:①果樹コース 5月7日～令和5年1月14日
 ②野菜コース 5月7日～11月12日いずれも土曜(全8回)
場:県農林大学校(かつらぎ町)
定:各15人 **抽選**
費:無料(傷害保険料別)
申・問:郵送、FAXで所定の申込書(申込先、市町村、WEBサイトで配布)を4月4日までに会場
 〒649-7112かつらぎ町中飯降422
 ☎0736-22-2203 FAX0736-22-7402



いきいきシニアリーダー
 じゅこうせい
カレッジ受講生

高齢者の社会参加活動を促進し、地域活動をリードする人材を養成
時:5月～令和5年2月(月1・2回)
場:①和歌山市②田辺市③橋本市
対:おおむね60歳以上の方など
定:①50人②45人③160人 **先着順**
費:①②2,000円③1,000円(受講料)
申:郵送、FAXで3月14～31日に各問合せ先
 ※詳しくは要問合せ
問:①県社会福祉協議会 ☎073-435-5214
 ②田辺市社会福祉協議会 ☎0739-24-8329
 ③橋本市社会福祉協議会 ☎0736-33-0294
 和歌山県社会福祉協議会



けんちょうかくしょうがいしゃじょうほう
県聴覚障害者情報センター
 し
からのお知らせ

①要約筆記養成講座(手書き・パソコンコース田辺会場)
 要約筆記を行うための知識・技術を習得(手書きとパソコンコースの講座をそれぞれ同日、別室で開催)
時:4月7日～12月22日の木曜(全21回)
場:田辺市民総合センターなど
対:要約筆記の学習が初めての(パソコンコースのみインターネット環境があり、タッチタイピングが可能で、Windows搭載のノートパソコンを持参できる)県内在住の方
定:手書き、パソコンコース各12人 **抽選**
費:3,670円(テキスト代)
申:郵送、電話、FAX、Eメールで所定の申込書(申込先、WEBサイトで配布)を3月24日までに問合せ先
 ②難聴者手話教室
 難聴者の方の手話学習交流会
時:3月28日(月)13:30～15:00
場:和歌山ビッグ愛(和歌山市)
対:県内在住の難聴の方
定:20人 **先着順**
 ①②共通
問:県聴覚障害者情報センター
 〒640-8319和歌山市手平2-1-2和歌山ビッグ愛6階
 ☎073-421-6311 FAX073-421-6411
 ✉w.d.center@watyosyokyo.or.jp
 和歌山県聴覚障害者情報センター

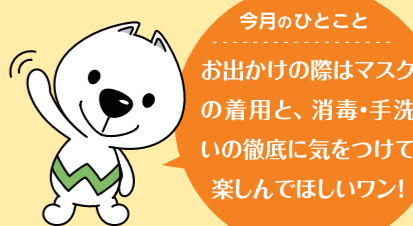


ひと しぜん
人と自然をつなぐシンポジウム

時:3月20日(日)13:00～16:15
場:アバローム紀の国(和歌山市)
定:200人 **先着順**
申・問:郵送、FAX、Eメールで所定の申込書(申込先、WEBサイトで配布)を3月10日までに県庁自然環境室
 FAX073-433-3590
 ✉e0320004@pref.wakayama.lg.jp
 ※手話通訳・要約筆記あり



3月号の
おしらせ



今月のひとこと
 お出かけの際はマスクの着用と、消毒・手洗いの徹底に気をつけて楽しんでほしいワン!

県庁・県教育庁

☎073-432-4111(代表)
 〒640-8585 ○○○課あて
 (県庁の住所記入不要)
 和歌山県のWEBサイトは
<https://www.pref.wakayama.lg.jp/>

各振興局代表電話

海草	県庁代表と同じ
健康福祉部	☎073-482-0600
建設部	☎073-488-7876
那賀	☎0736-63-0100
伊都	☎0736-34-1700
健康福祉部	☎0736-42-3210
有田	☎0737-63-4111
日高	☎0738-22-3111
健康福祉部	☎0738-22-3481
西牟婁	☎0739-22-1200
東牟婁	☎0735-22-8551
健康福祉部	☎0735-72-0525
串本支所	
串本建設部	☎0735-62-0755

時…期日・時間 **場**…場所・会場
対…対象・資格 **定**…定員 **費**…費用
申…申込・応募方法 **問**…問合せ
 ✉…Eメール
 QRコード…県WEBサイトへリンク
 🔍…WEBサイトを検索
 *は県庁の敷地内にはありません

和歌山県優良県産品
プレミアム和歌山

『プレミアム和歌山』は、“和歌山らしさ”“和歌山ならではの”視点で審査し、優良な県産品を推奨する制度です。

トマト5種類セット

極上の甘さと酸味のバランスが抜群!!糖度7度以上。昔ながらのトマト本来の風味。安心の農家さん顔写真付き。
 こだわり弁慶
 ☎0739-22-3089



抽選で10名様に
 プレミア和歌山推奨品
「トマト5種類セット」
 をプレゼント!

3月18日(金) <消印有効>までに住所、氏名、年齢、電話番号、商品名、県民の友への感想を記入のうえ、ハガキで〒640-8585(住所不要)和歌山県広報課「プレミアム和歌山プレゼント」係へご応募ください。また、県民の友WEBサイトの「プレミアム和歌山」からもご応募できます。



※皆さんの個人情報、和歌山県個人情報保護条例に基づき適切に取り扱います。
問:県庁広報課 ☎073-441-2032

