

のうりんすいさんかんけい
農林水産関係の
しんきけんきゅう ぼしゅう
新規研究テーマ募集

県の試験研究機関が取り組む新規研究テーマを募集

申・問: 郵送、FAX、Eメールで所定の申込書(申込先、WEBサイトで配布)を9月3日までに県庁農林水産総務課研究推進室
☐ e0701003@pref.wakayama.lg.jp



かいご しごとみけいけんしゃむ
介護の仕事未経験者向け
きそけんしゅうかい しゅうしょくそうだんかい
基礎研修会・就職相談会

時: ①8月13日(金)・14日(土) ②8月21日(土)・22日(日) いずれも9:30~
場: ①田辺市民総合センターなど ②橋本市民会館

対・定: 介護未経験の中高齢者等で就職希望の方など 各10人 〔先着順〕
申・問: FAXで所定の申込書(申込先、市町村で配布)を8月11日までに県介護普及センター

☎0739-22-6589 FAX0739-22-6569
和歌山県福祉人材センター

なつやす ほのお たつきゅうきょうしつ
夏休み炎の卓球教室

時・場: 8月12・19日 いずれも木曜9:00~11:30 県立橋本体育館(橋本市)
対・定: 小学3~6年生 20人 〔先着順〕
費: 500円/回

申・問: 原則、持参で所定の申込書(申込先で配布)を会場(電話申込可)〒648-0061 橋本市北馬場455
☎0736-32-9660
和歌山県立橋本体育館

なんさくまの
南紀熊野ジオパークガイド
ようせいこうざ
養成講座

時・場: 9月~令和4年2月 紀南地域
定: 40人 〔先着順〕

申・問: 郵送、FAX、インターネット、持参で所定の申込書(申込先、WEBサイトで配布)を8月27日までに南紀熊野ジオパーク推進協議会事務局(南紀熊野ジオパークセンター内)〒649-3502 串本町潮岬2838-3
☎0735-67-7100 FAX0735-67-7191
南紀熊野ジオパーク

わかやまだいがく
和歌山大学
なんさくまの じゅうこうせい
南紀熊野サテライト受講生

①大学院科目履修生(3科目)

②学部開放授業受講生(3科目)

※科目や費用など詳しくは要問合せ
時: 10月~令和4年2月(土曜に開講)
場: 情報交流センター Big・U(田辺市)、南紀熊野ジオパークセンター(串本町)など

対・定: ①大卒者または同等以上の学力があると認められる方 各10人 〔選考〕
②18歳以上の方、高校生 各15~30人 〔先着順〕

申・問: 郵送で所定の申込書(申込先、WEBサイトで配布)を①8月27日②9月16日までに①和歌山大学学務課学務支援室経済学部係 〒640-8510 和歌山市栄谷930 ☎073-457-7805
②和歌山大学南紀熊野サテライト 〒646-0011 田辺市新庄町3353-9-102 ☎0739-23-3977

和歌山大学南紀熊野サテライト

おおやけ しせつ していかりりや
「公の施設」の指定管理者

令和4年3月末で指定管理期間が満了する施設の指定管理者を募集

※募集要項配布時期などは要問合せ
県民文化会館(和歌山市)

問: 県庁文化学術課
県国際交流センター(和歌山市)

問: 県庁国際課
和歌山交通公園(和歌山市)

問: 県庁県民生活課
県障害児(者)・高齢者歯科口腔保健センター(和歌山市)

問: 県庁健康推進課
県勤労福祉会館(和歌山市)

問: 県庁労働政策課
県植物公園緑花センター、根来山げんきの森(岩出市)

問: 県庁森林整備課
和歌川河川公園(和歌山市)

問: 県庁河川課
秋葉山公園県民水泳場、紀三井寺公園、県営相撲競技場、河西緩衝緑地(東松江緑地、湊緑地、松江緑地、西松江緑地、河西公園)、和歌公園(和歌山市)

問: 県庁都市政策課
県立体育館、県立武道館(和歌山市)

問: 県教育庁スポーツ課

けんなんびょう こ ほけんそうだんしえん
県難病・子ども保健相談支援
センターからのお知らせ

①病気の子供支援者研修会

テーマ: 在宅の食支援とリハビリテーション

時: 8月30日(月) 14:00~15:30
場: 自宅などからオンライン

対・定: 病気の子供の家族、教育・保健・医療・福祉関係者など 30人 〔先着順〕

申: インターネットで8月20日までに問合せ先

②難病患者の就労・年金・療養相談会

時・場: (1)9月17日(金) 和歌山市中央コミュニティセンター
(2)9月22日(水) 伊都振興局(橋本市)

いずれも13:30~16:30

対・定: 患者、家族 各15人 〔先着順〕

申: 電話、FAXで住所、氏名、電話(FAX)番号、希望日、相談内容を(1)9月10日(2)9月15日までに問合せ先

③IgA腎症医療講演会

時: 9月4日(土) 10:30~12:00
場: 自宅などからオンライン

対: 患者、家族、医療関係者など
定: 30人 〔先着順〕

申: インターネットで8月29日までに問合せ先

④ピア・サポーター養成講座

時: 9月26日、11月21日
いずれも日曜13:30~16:00

場: 和歌山ビッグ愛(和歌山市)

対: 難病患者、長期療養児の家族など
定: 30人 〔先着順〕

申: 電話、FAXで住所、氏名、電話番号、参加人数、一時保育の有無、講座名を9月15日までに問合せ先

①~④共通
問: 県難病・子ども保健相談支援センター ☎073-445-0520 FAX073-445-0603

※④一時保育・手話通訳・要約筆記(②手話通訳・要約筆記)は要予約



けんてんじとしょかん し
県点字図書館からのお知らせ

①見えない・見えにくいの方のための交流サロン

時: 9月10日(金) 13:30~15:30
対・定: 見えない・見えにくい方とその家族、ボランティア 30人 〔先着順〕

②音訳・点訳ボランティア養成講座

県点字図書館の蔵書・資料を音訳または点訳するボランティアを養成

(1)音訳
時: 9月7日~11月30日 全10回
定: 10人 〔選考〕

費: 880円(テキスト代)

(2)点訳
時: 9月17日~令和4年3月4日 全18回
定: 10人 〔選考〕

費: 1,540円(テキスト代)

③身体障害者パソコンボランティア養成

外出困難な在宅の身体障害者にパソコン操作を支援するボランティア養成講座

時: 9月11日(土)・12日(日)
いずれも9:30~15:30

定: 5人 〔先着順〕

①~③共通
場: 和歌山ビッグ愛(和歌山市)

申・問: 郵送、電話、FAX、Eメール(②はインターネットも可)で①住所、氏名、電話番号②所定の申込書(申込先、WEBサイトで配布)③住所、氏名、年齢、電話(FAX)番号を①9月3日②(1)8月16日(2)8月31日③9月6日までに県点字図書館

〒640-8319 和歌山市手平2-1-2 和歌山ビッグ愛5階

☎073-488-5721 FAX073-488-5731

☐ wakaten@wakaten.jp
和歌山県点字図書館

ユー しゅうしょく
Uターン就職フェア

県内企業による合同説明会

時: ①8月13日(金) 13:00~16:00
②8月16日(月)・17日(火)
いずれも13:00~17:00

場: ①ガーデンホテルハナヨ(田辺市)
②ホテルグランヴィア和歌山(和歌山市)

対: 求職者、来春卒業予定大学生など

問: 県庁労働政策課
UIわかやま就職ガイド

☐ uiwakayama@wakaten.jp
和歌山県人権啓発センター

※手話通訳は要予約

さくひんほしゅう
あなたの作品募集!

えがお
ほっとする 笑顔つながる
え
こころの絵

見る人の心をあたためる絵を募集

対: 県内在住・在勤・在学の方
規格: ハガキ~四つ切り画用紙

申・問: 郵送、持参で作品裏面に住所、氏名、電話番号、年齢(学年)、学校名(勤務先)を記入した用紙を貼付し、9月10日までに県精神保健福祉協会

〒640-8319 和歌山市手平2-1-2 和歌山ビッグ愛2階(県精神保健福祉センター内)

☎073-435-5194



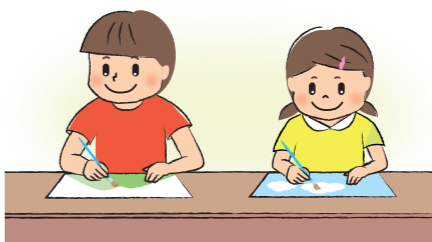
さんそん
「わかやまの山村」
かいが
絵画コンクール

テーマ: 山村の暮らしのイメージなど

対: 県内在学の園児(4歳児~)・小・中・高校生(特別支援学校含む)

規格: 四つ切り画用紙

申・問: 学校などを通じて郵送、持参で応募票(WEBサイトで配布)を作品裏面に貼付し、9月6日までに県庁林業振興課



じんけん ほっけん たいけんきょうしつ
人権・発見・体験教室
たいけん
「ハンドサイクル体験」

時: 9月4日(土) 13:00~16:30
場: 和歌山ビッグウエーブ(和歌山市)

定: 20人 〔先着順〕

申・問: 郵送、電話、FAX、Eメールで住所、氏名、電話番号などを県人権啓発センター

〒640-8319 和歌山市手平2-1-2 和歌山ビッグ愛2階

☎073-435-5420 FAX073-435-5421

☐ sports@w-jinken.jp
和歌山県人権啓発センター

※小学生以下は保護者同伴

8月号の
おしらせ



今月のひとこと
お出かけの際はマスクの着用と、消毒・手洗いの徹底に気をつけて楽しんでほしいワン!

県庁・県教育庁

☎073-432-4111(代表)
〒640-8585 ○○○課あて
(県庁の住所記入不要)

和歌山県のWEBサイトは
https://www.pref.wakayama.lg.jp/

各振興局代表電話

海草 県庁代表と同じ
健康福祉部 ☎073-482-0600
建設部 ☎073-488-7876

那賀 ☎0736-63-0100

伊都 ☎0736-34-1700

健康福祉部 ☎0736-42-3210

有田 ☎0737-63-4111

日高 ☎0738-22-3111

健康福祉部 ☎0738-22-3481

西牟婁 ☎0739-22-1200

東牟婁 ☎0735-22-8551

健康福祉部 ☎0735-72-0525

串本支所 ☎0735-62-0755

時…期日・時間 場…場所・会場
対…対象・資格 定…定員 費…費用

申…申込・応募方法 問…問合せ
☐…Eメール

QRコード…県WEBサイトへリンク
🔍…WEBサイトを検索

*は県庁の敷地内にはありません