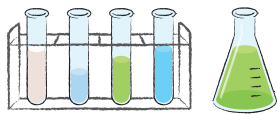


けんこうぎょうぎじゅつ けんきゅういん
県工業技術センター研究員

試験区分:材料技術分野
採用予定人数:1人程度
受験資格:昭和57年4月2日~平成12年4月1日に生まれた方、または平成12年4月2日以降に生まれた方で大学(短大を除く)を卒業もしくは令和4年3月末日までに卒業見込みの方
案内配布:申込先、県庁産業技術政策課、県人事委員会事務局、振興局総務県民課、WEBサイト
申・問:郵送、持参で所定の申込書、応募調書を6月11日までに県工業技術センター
〒649-6261和歌山市小倉60
☎073-477-1271



しよくぎょうくねんしどういんさいよう
職業訓練指導員採用

試験区分・勤務地:①建築工学科(和歌山市)②情報システム科(田辺市)
時:[一次]8月8日(日)
【二次】8月29日(日)
場:和歌山産業技術専門学院(和歌山市)
採用予定人数:各1人程度
受験資格:①建築科②情報処理科の職業訓練指導員の免許を取得または取得見込みの昭和37年4月2日以降に生まれた方
願書配布:申込先、県人事委員会事務局、振興局総務県民課、会場
申・問:郵送、持参で7月21日までに県庁労働政策課
※詳しくは試験案内を要確認

けんぶんかざいせんもんいん
県文化財専門員

時:7月18日(日)
場:県民文化会館(和歌山市)
採用予定人数:埋蔵文化財1人
対:昭和57年4月2日以降に生まれた方で、埋蔵文化財の専門知識を有する方
案内配布:申込先、県人事委員会事務局、振興局総務県民課、WEBサイト
申・問:郵送で所定の申込書、応募調書を6月4~25日に県教育庁文化遺産課

試験 しけん

かいごしえんせんもんいん
介護支援専門員
じつむけんしゅうじゅこうしけん
実務研修受講試験

時:10月10日(日)10:00~
場:和歌山ビッグ愛(和歌山市)、南部高校(みなべ町)
費:8,800円(受験手数料)
案内配布:申込先、県庁長寿社会課、振興局健康福祉部、市町村
申・問:郵送(簡易書留)で所定の申込書を6月18日までに県社会福祉協議会
〒640-8545和歌山市手平2-1-2和歌山ビッグ愛7階
☎073-425-6620



しょうぼうせつびし だい かい
消防設備士(第1回)

時:8月22日(日)9:00~
場:受験票で通知(和歌山市)
試験区分:甲種特類・全類、乙種全類
費:甲種5,700円、乙種3,800円
願書配布:申込先、県庁危機管理・消防課、振興局総務県民課、消防本部、市町村
申・問:郵送、インターネット、持参で6月15~22日(インターネットは6月12~19日17:00)に消防試験研究センター和歌山県支部
〒640-8137和歌山市吹上2-1-22日赤会館6階 ☎073-425-3369
消防試験研究センター

ふきゅうつうどう
「ダメ。ゼッタイ。」普及運動
6月20日~7月19日

覚醒剤、大麻、危険ドラッグなどの薬物乱用をなくそう!!
6月26日の「国際麻薬乱用撲滅デー」にあわせて、啓発ポスターの掲示や国連支援募金への協力の呼びかけなどを実施します。
問:県庁薬務課



そうぎょう だいにそうぎょう かつ
創業・第二創業をめざす方へ

投資会社などの支援チームによる事業提携・出資など全国展開のための支援を希望する創業者などを募集
対:県内で創業・第二創業をめざす方
選考
申・問:郵送、FAX、Eメールで所定の申込書(申込先、WEBサイトで配布)を6月25日17:00までに県庁産業技術政策課
FAX073-432-0180
☎e0631001@pref.wakayama.lg.jp



こうこうせいとうしょうがくきゅうふきんせいど
高校生等奨学給付金制度

授業料以外の教育費を軽減するため奨学給付金を給付
対:令和3年7月1日に以下の点にすべて該当している世帯
①保護者などが生活保護を受給、県民税所得割額と市町村民税所得割額とを合算した額が非課税、または家計が急変し非課税相当
②保護者などが県内に住所を有している
③生徒が就学支援金または学び直し支援金の有資格者
申:7月1日~8月2日に在学を通じ、県教育庁生涯学習課(公立)、県庁文化学術課(私立)へ申請(県外学校在学生は県直接申請)
問:県教育庁生涯学習課(公立)、県庁文化学術課(私立)

きゅうゆうせいほほう もと
旧優生保護法に基づく
ゆうせいしゅじゅつどう かつ
優生手術等を受けた方から
いちじきんせいきゅう
の一時金請求

国や県では、旧優生保護法に基づき優生手術等を受けた方を対象に、一時金の請求を受け付けています(請求の決定は厚生労働省)。
詳しくはお問い合わせください。
問:厚生労働省、県庁健康推進課、県立保健所
☎03-3595-2575(厚生労働省)
☎073-441-2642(健康推進課)



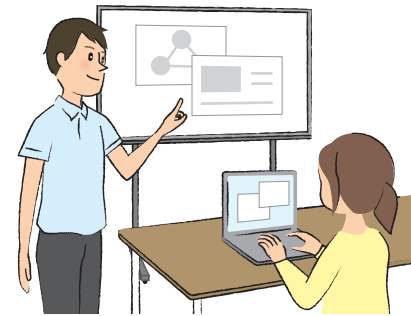
ユーアイ しゅうのうそうだん
UIターン就農相談フェア

就農相談会、新規就農セミナー
時:7月11日(日)10:00~15:00
※セミナーは11:00~12:00、13:00~14:00
場:*県JAビル(和歌山市)
定:24組 先着順
申・問:郵送、FAX、Eメールで所定の申込書(申込先、WEBサイトで配布)を6月18日までに県就農支援センター
〒644-0024御坊市塩屋町南塩屋724
☎0738-23-3488 FAX0738-23-3489
☎e0716011@pref.wakayama.lg.jp



かいし しよくぎょうくねん
7~9月開始の職業訓練

就職に有利な専門知識や技能を習得
科目:①OA事務・Web科
②CAD・NC技術科③介護職員初任者・介護事務科④パソコン・総務経理実習科⑤パソコン・建設技能習得科
⑥実務作業科(障害者対象)⑦パソコン・簿記事務科
場:①②和歌山市③~⑥田辺市⑦新宮市
申・問:ハローワーク(申込締切日あり)
※詳しくはWEBサイトを要確認
和歌山労働局 職業訓練



しょうがくきんへんかんじよせいきん
奨学金返還助成金

対:理工系・情報系の学部・研究科を令和4年3月卒業予定の学生で、県内の製造業・情報通信業の企業に就職を希望する方
定:50人 選考
助成額:最大100万円 ※対象企業に3年勤務後の支払い
申・問:郵送で所定の申込書(WEBサイトで配布)を7月2日までに県庁労働政策課
和歌山県奨学金返還助成

のうぎょう
わかやまスマート農業フェア

ICTやロボット技術などスマート農業関連企業などによる展示と講演
時:①7月2日(金)②7月14日(水)いずれも10:00~15:30
場:①和歌山ビッグ愛(和歌山市)②情報交流センターBig・U(田辺市)
申・問:FAX、インターネットで所定の申込書(申込先、WEBサイトで配布)を6月25日までに県庁農林水産総務課研究推進室
FAX073-433-3024



ちいきぼうさい いくせいこうざ
地域防災リーダー育成講座
「紀の国防災人づくり塾」

災害発生時に適切な行動が取れる地域や企業のリーダーを育成するための講座。修了者には「防災士」試験の受験資格を付与。希望者に防災士試験(1時間)を実施
時・場:①7月25日(日)、8月1日(日)、9月20日(祝)(試験日)*県勤労福祉会館プラザホープ(和歌山市)
②7月18日、8月29日、9月26日(試験日)いずれも日曜 情報交流センターBig・U(田辺市)
対:県内在住・在勤・在学の16歳以上で全講座出席可能な方
定:①150人②130人 抽選
費:無料(防災士試験費用別)
申・問:郵送、FAX、Eメールで所定の申込書(申込先、振興局、市町村、WEBサイトで配布)を6月3~15日に県庁防災企画課
FAX073-422-7652
☎e0114001@pref.wakayama.lg.jp
※手話通訳・要約筆記は要予約



せんざいかんごしよくふくしよくしえんけんしゅう
潜在看護職復職支援研修

時:6月23~30日のうち6日間(3日間の実習含む)
場:情報交流センターBig・U(田辺市)、県内病院など
対:看護職の有資格者で現在就業していない方 20人 先着順
申・問:郵送で所定の申込書(申込先で配布)を6月15日までに県ナースセンター
〒642-0017海南市南赤坂17
☎073-483-0234、073-483-1005
和歌山県看護協会
※一時保育は要予約

かんこう
観光ゼミナール

①定置網シュノーケリング
時:7月10日(土)[1]8:30~10:30 [2]9:45~11:45
場:小引漁港(由良町)
対:小学5年~中学3年生
定:各15人 抽選
②梅染め体験
時:7月31日(土)13:00~15:00
場:道の駅うめ振興館(みなべ町)
対:小学1年~中学3年生
定:30人 抽選
①②共通
費:500円
申・問:FAX、Eメール、インターネットで所定の申込書(申込先、WEBサイトで配布)を①6月25日②7月16日いずれも17:00までに日高広域観光振興協議会(日高振興局企画産業課内)
FAX0738-24-3312
☎e1305161@pref.wakayama.lg.jp
※①着替え、濡れてもよい服装
紀中を巡る

