

和歌山県PRキャラクター「きいちちゃん」の地である有田市では、400年以上のみかん栽培の歴史があり、甘みと酸味のバランスが絶妙な有田みかんブランドは、全国的にも人気を集めています。

また、漁業も大変盛んで、箕島漁港でのタチウオの漁獲量は日本一を誇ります。

そこで今回は、5月末にオープンしたばかりの「新鮮市場 浜のうたせ」取材しました。漁師さんにとって思い入れの深い、地元「辰ヶ浜」と「うたせ船」から名付けられた施設名。直売施設・飲食施設体の産直施設として連日賑わっています。



鮮度抜群な「海鮮丼」1,500円(右)とびっくり突き刺さる「天然海老と太刀魚の天丼」1,580円。



ひと足伸ばして

**有田みかん海道**  
ドライブ・ウォーキングに最適。夕日が美しく、おしゃれなレストランやカフェもあります。

お問い合わせは  
**有田市産業振興課**  
☎0737-83-1111



**箕島漁港**  
早朝に出発したうたせ船の漁船団が午後3時頃に次々と帰港します。

facebook「Amazing ARIDA」

和歌山県PRキャラクター「きいちちゃん」の地である有田市では、400年以上のみかん栽培の歴史があり、甘みと酸味のバランスが絶妙な有田みかんブランドは、全国的にも人気を集めています。



有田市のええもん

新鮮な魚介が並ぶ。



恵まれた気候、農家の努力、そして厳しい出荷時の品質管理が美味しいみかんの秘訣。



地元で獲れたタチウオを骨ごと使ったすり身の「ほねく」(上)。新鮮なえびを使った有田市大人気のお土産「えびせんべい」。



有田箕島漁業協同組合産直施設支配人 中田 博也 さん

箕島漁港ならではの新鮮魚介が毎日盛りだくさんです。タチウオはもちろん、ほかの魚の種類も多く、とってもお値打ちですよ。魚の下処理もしてくれるからお買い求めやすいですよ。

狩猟者の皆さんへ

本県の狩猟期間は11月15日から令和3年2月15日(イノシシとニホンジカは11月1日から令和3年3月15日)です。狩猟には免許と登録手続きが必要です。また、狩猟犬も狂犬病予防法による登録と予防注射が必要です。ルールとマナーを守り、安全な狩猟に努めてください。

問: 県庁農業環境・鳥獣害対策室



11月22日はふるさと誕生日!

明治4(1871)年11月22日、和歌山・田辺・新宮の紀州3県の統合により現在の和歌山県が誕生し、令和3年に150年を迎えます。

「ふるさと誕生日」である11月22日に、県民の皆さんに、ふるさとに対する理解や関心を深めていただくことを願い、県立近代美術館、博物館、紀伊風土記の丘、自然博物館の4施設を無料開放します。ぜひご来館ください。

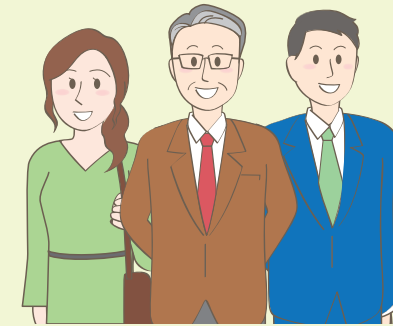
問: 県庁県民生活課



11月は労働保険適用促進強化期間です

労働保険(労災保険・雇用保険)は労働者福祉の向上を目的とした政府が管掌する強制保険です。労働者(パート・アルバイトを含む)を一人でも雇用していれば、原則として業種・規模を問わず労働保険の適用事業となり、事業主は加入手続きを行い、労働保険料を納付しなければいけません。

問: 最寄りの労働基準監督署



11月25日~12月1日は犯罪被害者週間です

犯罪被害に遭われた方やその家族は、直接の被害に加え、精神的、社会的、経済的に深刻な被害を受けることが多く、平穏な生活を取り戻すためには、周りの理解と配慮に基づく協力が必要です。警察では、犯罪被害による負担を軽減するため、給付金の支給や医療費の公費負担などを行っています。

問: 県警察本部広報県民課  
☎073-423-0110

11月1日は計量記念日、11月は計量強調月間です

電気・水道・ガスの使用量、食料品の内容量、ガソリンの給油量など、私たちの生活にはさまざまな計量が行われています。県では適正な計量器が使用されているか検査を行っていますので、ご協力をお願いします。

問: 県庁商工観光労働総務課

和歌山城ブルーライトアップ

11月14日の「世界糖尿病デー」に和歌山城のライトアップを行います。

時: 11月14日(土) 17:00~

問: 世界糖尿病デー記念イベント in Wakayama実行委員会

☎073-445-9436



指名手配被疑者の検挙にご協力を!

警察では、11月を「指名手配被疑者の捜査強化月間」として、早期検挙に取り組んでいます。指名手配被疑者によく似た人を見かけたといった情報など、どんなわずかなことでも結構ですので、警察に通報してください。

問: 県警察本部刑事企画課  
☎073-423-0110、各警察署