

# 「新型コロナウイルス感染症」について

感染を防ぐために 一人ひとりができる感染症対策へのご協力をお願いします。

- 手洗い** 外出先からの帰宅時や調理の前後、食事前などこまめに手を洗いましょう。
- 健康管理** 十分な睡眠とバランスのよい食事を心がけ、免疫力を高めましょう。
- こまめな換気** 「密閉」空間にしないよう、こまめな換気を行いましょう。
- 咳エチケット** 咳やくしゃみをする際、マスクやティッシュ・ハンカチ、袖、肘の内側などを使って、口や鼻をおさえましょう。

## 正しい手の洗い方

- 流水でよく手をぬらした後、石けんをつけ、手のひらをよくこすります。
- 手の甲をのぼすようにこすります。
- 指先・爪の間を念入りにこすります。
- 指の間を洗います。
- 親指と手のひらをねじり洗いします。
- 手首も忘れずに洗います。

手洗いの前に  
・爪は短く切っておきましょう  
・時計や指輪は外しておきましょう

石けんで洗い終わったら、十分に水で流し、清潔なタオルやペーパータオルでよく拭き取って乾かします。水道の蛇口（ハンドル）も手洗い時の二次汚染スポットです。手を拭いた際に使ったペーパータオルなどで、蛇口に直接触れずに栓を閉めましょう。

出典：首相官邸ホームページを加工して作成

## 相談窓口

新型コロナウイルス感染症に関するご相談は、最寄りの保健所または県庁健康推進課にご連絡ください。

	連絡先	受付時間(平日)
県庁健康推進課	☎073-441-2170 (専用ダイヤル) FAX073-431-1800	24時間対応 (土日祝含む)
和歌山市保健所	☎073-488-5112	9:00~17:45
海南保健所	☎073-482-0600	9:00~17:45
岩出保健所	☎0736-61-0020	9:00~17:45
橋本保健所	☎0736-42-3210	9:00~17:45
湯浅保健所	☎0737-64-1291	9:00~17:45
御坊保健所	☎0738-22-3481	9:00~17:45
田辺保健所	☎0739-26-7933	9:00~17:45
新宮保健所	☎0735-21-9630	9:00~17:45
新宮保健所 串本支所	☎0735-72-0525	9:00~17:45

新型コロナウイルス感染症に関連する情報をまとめています。



## 融資・貸付のご案内

新型コロナウイルス感染症の影響を受けている事業者や個人向けに、融資や貸付を行っています。

### 事業者向け

新型コロナウイルス感染症の影響を受けている事業者を対象に、融資制度が拡充されています。

問：県庁商工振興課 ☎073-441-2744

- 日本政策金融公庫 和歌山支店  
☎073-431-9301 (中小企業の方)  
☎073-422-3151 (個人企業の方)
- 日本政策金融公庫 田辺支店  
☎0739-22-6120

### 個人向け

新型コロナウイルス感染症の影響を受け、休業や失業などにより生活資金でお悩みの方を対象に、貸付を行っています。(無利子・保証人不要)

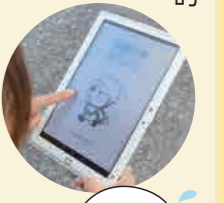
問：お住まいの市町村社会福祉協議会

## 「和歌山県防災ナビ」アプリ

(スマートフォン・タブレット)

問 県庁防災企画課  
☎073-441-2284

災害発生時の  
確な避難を行っ  
ていただくた  
めの防災ポタ  
ルアプリです。  
現在地や自宅付近の  
河川水位情報や土砂災害危  
険度情報も確認できますの  
で、ぜひ活用ください。



近頃の避難先を検索で  
きます

安全に避難するための避  
難場所を簡単に検索  
● 避難場所の安全レベルも  
確認

防災情報をお知らせし  
ます

事前登録なしで防災情報  
を配信  
● 別の市町村に移動しても、  
その市町村に発令されて  
いる避難情報を配信

家族などの居場所を確  
認できます

家族など登録者の居場所  
を確認  
● 避難カードの作成・共有

日頃からの避  
難トレーニング  
が大切です

避難経路や要し  
た時間を記録  
● 避難行動の安全  
性を確認

河川水位情報を  
確認できます

現在地や自宅付  
近の河川水位、  
河川監視カメラ  
情報を表示

土砂災害危険度  
情報を確認でき  
ます

現在地や自宅付  
近の土砂災害の  
危険度を表示



無料でご利用いただけます  
アプリのダウンロード・ご利用にかかる  
通信料は、利用者のご負担となります。

Download on the  
**App Store**  
iOS 9以降

GET IT ON  
**Google Play**  
Android 4.4以降

防災わかやまメール  
配信サービス  
登録用QRコード

登録用メールアドレス  
regist@bousai.pref.wakayama.lg.jp

携帯電話でQRコードを読み込むか、登録  
用メールアドレスに空メールを送って設  
定すると登録されます。

防災わかやま

県内の気象情報や避難  
勧告等の発令情報、避難  
所、河川水位など、さま  
ざまな情報をメールでお  
知らせします。メールの  
受信には事前登録が必要  
となるので、ぜひ登録し  
てください。

## 防災わかやま メール配信 サービス

## 住宅への支援

問 県庁建築住宅課  
☎073-441-3184

土砂災害から命や財産を守るため、住宅の改  
修・移転について支援しています。

① 改修支援  
土砂災害特別警戒区域内の  
住宅を土砂などから守るた  
めの外壁改修や塀の設置に  
対して、必要な費用を補助  
しています。

補助額  
最大77・2万円  
(補助対象工事費の23%)

② 移転支援  
がけ崩れなどの危険がある区  
域に建っている住宅から安全  
な場所への移転に対して、既  
存住宅の除却費や移転先住宅  
の建設費・購入費・改修費を  
補助しています。

補助額  
最大97・5万円(除却)  
最大421万円(移転)  
※借入金の利子相当額

※市町村によって実施の状況は異なります。対象区域  
・条件など詳しくはお住まいの市町村へお問い合わせ  
ください。

