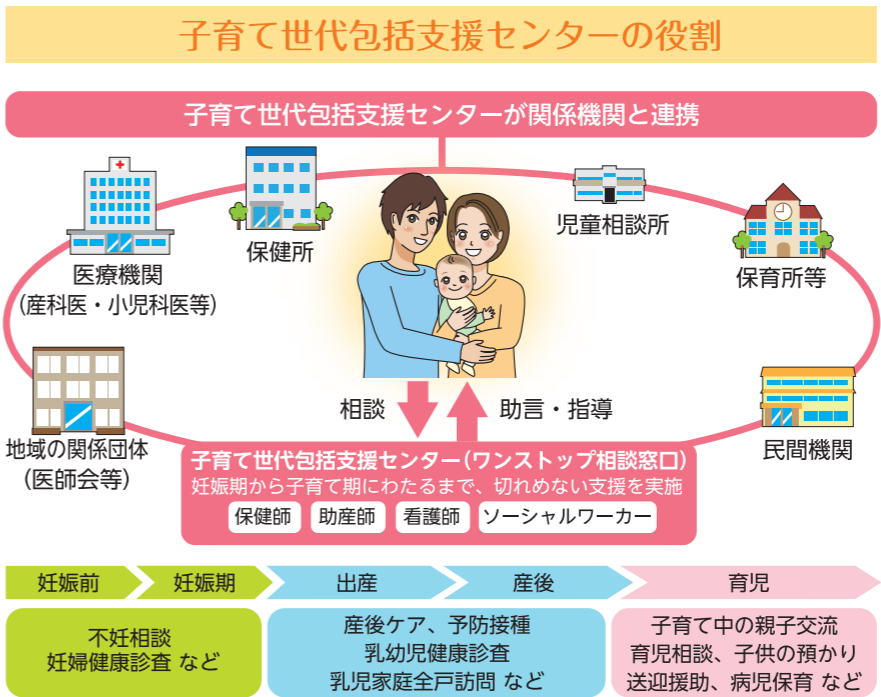


子育て環境の充実

子育て世代包括支援センター

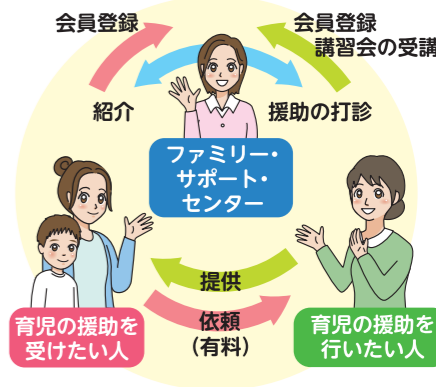
県では、妊娠期から子育て期にわたるまで、保健師や助産師などの専門職による総合的な相談支援をワンストップで行う「子育て世代包括支援センター」を設置する市町村を支援しており、今年度中に県内全市町村で設置が完了する予定です。



ファミリー・サポート・センター(利用可能地域)

和歌山市 和歌山市ファミリー・サポート・センター	☎073-424-3770
海南市 海南市ファミリー・サポート・センター	☎073-483-8506
岩出市・紀の川市周辺地域 いわで・きのかわファミリー・サポート・センター[そらまめサポート]	☎0736-60-4337
橋本市 橋本市ファミリーサポートセンター[スマイリー]	☎0736-39-7515
有田市 有田市ファミリー・サポート・センター	☎0737-83-1470
御坊市・日高町・日高川町周辺地域 御坊市ファミリー・サポート・センター[そらまめサポート]	☎0738-20-9012
田辺市・みなべ町・上富田町・白浜町・すさみ町 田辺市ファミリー・サポート・センター[きっずぱーく]	☎0739-26-5486
新宮市 しんぐうファミリー・サポート・センター	☎0735-23-3755

「子育ての援助を受けた人」と「子育ての援助を行いたい人」が共に会員となり、地域において相互に助け合う事業です。センターでは、会員の募集・登録、相互援助活動の調整などを行っています。



interview
インタビュー

有田市子育て世代活動支援センター



センター長
網谷千奈美さん
センターでは育児講座の開催やファミリー・サポート・センター事業を担うなど、子育て世代の支援に取り組んでいます。

子育て世代の支援に取り組む市民団体にも交流の場として活用していただいており、子育て世代同士の繋がりができる重要な場所になっています。
センターに来て交流することで、子育ての悩みや苦労などを解消できると思いますので、いつでも気軽に立ち寄りください。

子育ての楽しみ方を見つけにきませんか？



未就園児とそのお父さん、お母さんを対象にした親子参加型のイベントを開催します。趣味や遊びを通じて楽しく子育てしている先輩ママさん達と一緒に手遊びやダンスを楽しんだり、おしゃべりしたりしませんか。

日時:3月8日(日)10:00~16:00
場所:イオンモール和歌山(和歌山市)

子供を守る取組

里親制度

子供が健やかに成長するには、家族に愛され、また子供自身が愛されていることを実感することが大切です。

ところが、さまざまな事情で家族と離れて暮らす子供が全国では約4万5,000人、県内では約450人います。そうした子供たちを自分の家庭に迎え、家族の「あたたかさ」に触れる機会を提供する制度、それが「里親」です。県では、家族の「あたたかさ」を必要とする子供たちを、深い愛情と正しい理解を持ち、保護者に代わって養育する里親制度を推進しています。



「里親制度とは？」いろいろな里親の種類があります。

養育里親	さまざまな事情により家族と暮らせない子供を一定期間、自分の家庭で養育する
専門里親	虐待や非行、障害等の理由により、専門的な支援を必要とする子供を養育する
養子縁組里親	養子縁組により、子供と法的な親子関係を結ぶことを前提として養育する
親族里親	実親が養育できない場合、祖父母などの親族が子供を養育する

里親委託後の支援

- ①子供の養育に必要な経費が毎月支給されます。
- ②支援者が里親家庭へ訪問し、里親からの相談に応じます。
- ③里親の一時的な休息(レスパイト)のためのケアがあります。

児童虐待防止対策

子供の心身を傷つけ、健全な成長に影響を及ぼす行為で、「しつけ」が行き過ぎると虐待に当たることもあります。児童虐待かもと思ったら、すぐに児童相談所などにご連絡ください。

子供が発するSOSサイン

- ・表情が乏しい
- ・落ち着きがなく、乱暴になる
- ・家に帰りがたがらないなど

保護者が発するSOSサイン

- ・感情や態度が変化しやすい
- ・子供の普段の様子を語らない
- ・小さな子供を置いて、よく出かけるなど

虐待の4つのタイプ

- 身体的虐待**
 - ・なぐる、ける、投げ落とす
 - ・やけどを負わせる
 - ・家の外に閉め出すなど
- 性的虐待**
 - ・性的行為をする
 - ・ポルノグラフィの被写体にする
 - ・ポルノビデオを見せるなど
- ネグレクト**
 - ・家に閉じ込める
 - ・食事を与えない
 - ・病院に連れて行かないなど
- 心理的虐待**
 - ・言葉で脅す
 - ・無視をしたり、拒否的な態度をとる
 - ・きょうだい間で差別するなど

お悩み相談受け付けています

子どもと家庭のテレフォン110番

育児や子供の発達に心配・悩みをお持ちの方や、学校や友達のことなど、不安や悩みを抱える子供たちの電話相談です。

☎073-447-1152 相談時間:毎日 24時間

児童相談所 全国共通ダイヤル

虐待対応ダイヤル【無料】

☎189(いちはやく)

相談専用ダイヤル【有料】

☎0570-783-189(なやみ・いちはやく)

相談時間:いずれも毎日 24時間

児童相談所

開設時間:月~金曜 9:00~17:45

※すべて年末年始、祝日を除く

県子ども・女性・障害者相談センター

(中央児童相談所)

☎073-445-5312

和歌山市毛見1437-218

県紀南児童相談所

☎0739-22-1588

田辺市新庄町3353-9

県紀南児童相談所新宮分室

☎0735-21-9634

新宮市緑ヶ丘2-4-8

児童家庭支援センターきずな

☎073-460-8044

和歌山市つつじが丘7-2-1

開設時間:月~金曜 9:00~18:00

里親支援機関

里親支援センター「なでしこ」

☎0736-69-1004

岩出市中迫667-1

里親支援センターほっと

☎0739-34-2735

西牟婁郡上富田町岩田2456-1

子ども救急相談ダイヤル

夜間・休日に子供が急病になった時に、すぐに病院に行ったほうがいいのか、それとも様子を見て大丈夫か、看護師(必要に応じて医師)が相談に応じます。

☎#8000(プッシュ回線・携帯電話)

☎073-431-8000(ダイヤル回線・IP電話)

相談時間:平日19:00~翌朝9:00

土・日・祝・年末年始(12/29~1/3)

9:00~翌朝9:00