

和歌山県 話題事項
令和8年6月1日
資料提供済
令和8年5月27日

知らないオドロキが色々々々



えるぼし認定の取得促進について

和歌山県では、ジェンダー平等推進の取組をより進めるため、今年度から新たに、えるぼし認定※の取得及びステップアップを目指す企業団体に対して、アドバイザー派遣と補助金による一貫した支援を実施します。

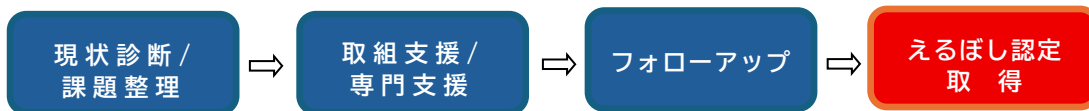
※女性の活躍促進に関する取組の実施状況が優良な企業を厚生労働大臣が認定する制度

1. 支援概要

(1) アドバイザー派遣

対象企業 わかやまジェンダー平等プロジェクト登録企業団体

専門アドバイザーが現状診断から申請支援、取得まで一貫してサポートします。



(2) 補助金（費用の一部を補助）

対象企業 えるぼし認定又はプラチナえるぼし認定企業団体
かつ わかやまジェンダー平等プロジェクト登録企業団体

えるぼし認定の継続やより上位の認定取得に向けた取組に係る経費の一部を補助します。

働きやすい職場づくり支援
最大 **50万円**補助
※補助率：対象経費の1/2以内

設備整備(休憩室,更衣室など)
業務効率化(AI,RPAなど)ツール
外部コンサル活用 など

女性のキャリアアップ支援
最大 **10万円**補助
※補助率：対象経費の1/2以内

研修受講
管理職育成プログラム
スキルアップ支援 など

えるぼし認定等の取得を目指す企業団体は、是非わかやまジェンダー平等プロジェクトにご登録の上、ご活用ください。

2. 募集開始日：令和8年5月27日（水）

3. 各支援の詳細について

別添チラシ もしくは 下記二次元コードよりご確認ください。



(連絡先)
共生社会推進部 こども家庭局
多様な生き方支援課 ジェンダー平等推進班
担当：大野、橋本（知）
電話：073-441-2510（内線 2512）

採用に強い職場へ！ えるぼし認定取得に向けた 専門家を派遣 します！

無料

こんなお悩みありませんか？



- ✓ 求人を出しても応募が少ない
- ✓ 若手が定着しない
- ✓ 女性活躍を進めたいけど何から始めたらいい？
- ✓ えるぼし取得までの書類や申請方法が複雑そう
- ✓ 認定されるためのポイントを知りたい

現状分析・
取組内容の提案

社内制度・
環境整備の
アドバイス

えるぼし認定
取得に向けた
支援

その課題、専門家と一緒に
解決しましょう！



★★★★★
えるぼし認定
を受けるメリット

- ✓ 国の認定取得によるPR効果
- ✓ 企業のイメージ向上
- ✓ 採用力向上
- ✓ 社員の定着率アップ
- ✓ 最大60万円の県補助制度の対象になります
※要件・審査あり

申込受付

2026(令和8)年12月26日まで

※派遣予定件数に達した場合、受付終了が早まる場合があります。

申込み
問合せ先

和歌山県多様な生き方支援課

〒640-8585 和歌山市小松原通一丁目1番地
TEL:073-441-2510 / FAX:073-441-2501 /
E-mail:e1105001@pref.wakayama.lg.jp

ご不明な点等ありましたら
右記までお問い合わせください。

2026(令和8)年度 **えるぼし取得支援アドバイザー派遣事業**

えるぼし認定の取得に向け、専門家（アドバイザー）を派遣し、企業の職場づくりを支援します。認定取得を契機に、女性活躍の推進や職場環境の整備を進め、人材確保・定着及び企業価値の向上につなげます。

事業概要および申込み方法

申込みができる方

わかやまジェンダー平等プロジェクト※ 登録企業団体

※本プロジェクトは、県がジェンダー平等に取り組む企業団体を登録する制度です。未登録の場合もまずはお気軽にご相談ください。

派遣回数

最大6回

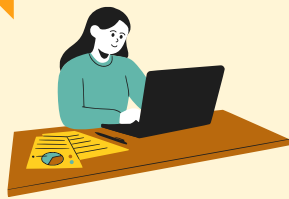
※国の支援制度と併用で、最大6回まで利用可能です。
(調整は県が行いますのでご安心ください)



申込方法

下記専用申込フォームからお申し込みください。

※県多様な生き方支援課HPからアクセスも可能です。



<https://logoform.jp/f/LetId>



申込期限

原則、派遣希望日の2週間前までにお申し込みください。

※最終受付：2026年12月26日

※派遣予定件数に達した場合、受付終了が早まる場合があります。

支援の流れ (イメージ)

① 現状診断

課題を見える化



② 専門支援

制度づくり・計画策定を支援



③ フォローアップ

認定取得に向けてサポート



※まずは現状診断だけでもご利用いただけます



えるぼし認定企業
の皆様へ



職場環境づくり
人材育成を支援します



最大 **60** 万円
補助！！

えるぼし認定後、
次のステップに進みませんか？

- ★ 認定取得後の取組をさらに進めたい
- ★ 職場環境をもう一段レベルアップしたい
- ★ プラチナえるぼしを目指したい

働きやすい職場づくり支援

最大 **50** 万円補助
※補助率：対象経費の1/2以内

設備整備(休憩室,更衣室など)
業務効率化(AI,RPAなど)ツール
外部コンサル活用 など



女性のキャリアアップ支援

最大 **10** 万円補助
※補助率：対象経費の1/2以内

研修受講
管理職育成プログラム
スキルアップ支援 など



この補助金の特徴！

- ①要件を満たす取組を幅広く支援 ②中小企業も活用しやすい ③職場環境整備を重点支援

対象者

えるぼし認定
プラチナえるぼし認定※企業
かつ
わかやまジェンダー平等
プロジェクト登録企業

※各プラス認定も含まれます

申請の手順

- 01 申請
- 02 審査
- 03 事業実施
- 04 実績報告

募集期間・申請

令和8年5月27日
～
令和8年9月30日

※予算の上限額に達し次第
受付終了します



申請書類は上記
二次元コードから

【お問い合わせ先】

和歌山県多様な生き方支援課

☎ 073-441-2510

E-mail : e1105001@pref.wakayama.lg.jp